

Anexo IV

Metas Fiscais

**IV.8 – Avaliação Atuarial do Sistema de Pensões Militares
das Forças Armadas**

ANEXOS A a F

(Art. 4º, § 2º, inciso IV, da Lei Complementar nº 101, de 4 de maio de 2000)



MINISTÉRIO DA DEFESA

SECRETARIA-GERAL- SG

SECRETARIA DE ORGANIZAÇÃO INSTITUCIONAL – SEORI

Esplanada dos Ministérios - Bloco “Q” – 1º andar CEP: 70049-

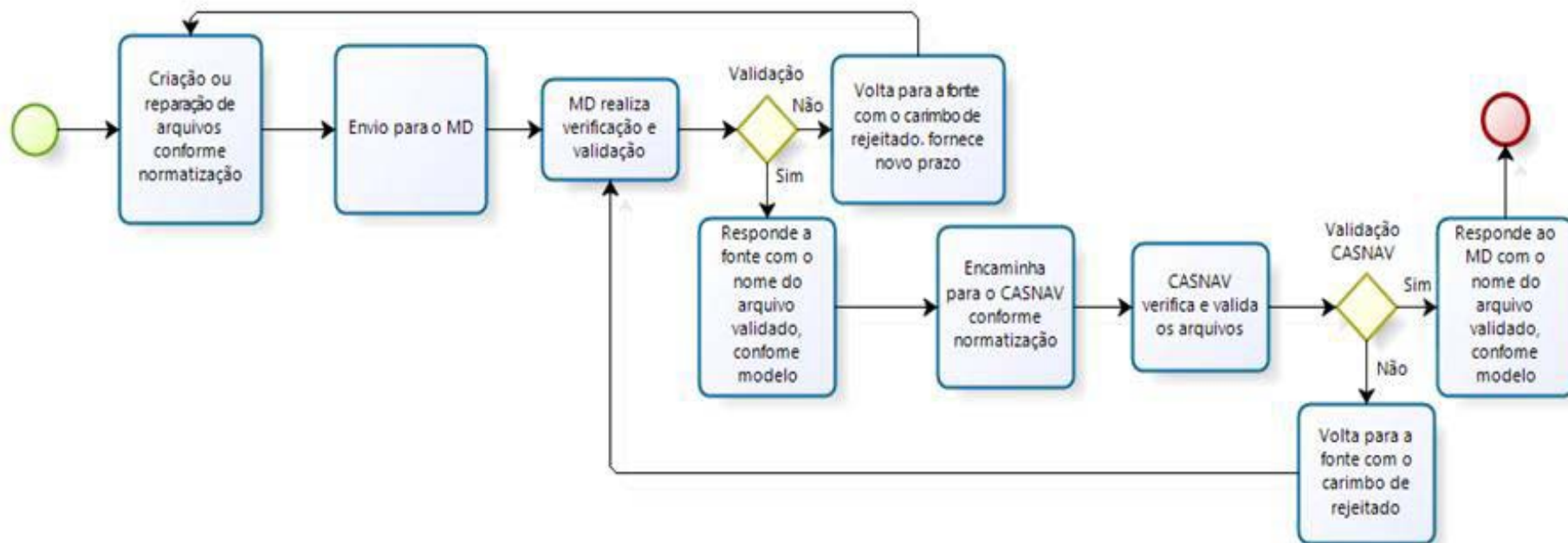
900 Brasília - DF

Telefone: (61) 3312-8594 Endereço eletrônico: *seori@defesa.gov.br*

ANEXO A

Fluxogramas de informações e atividades

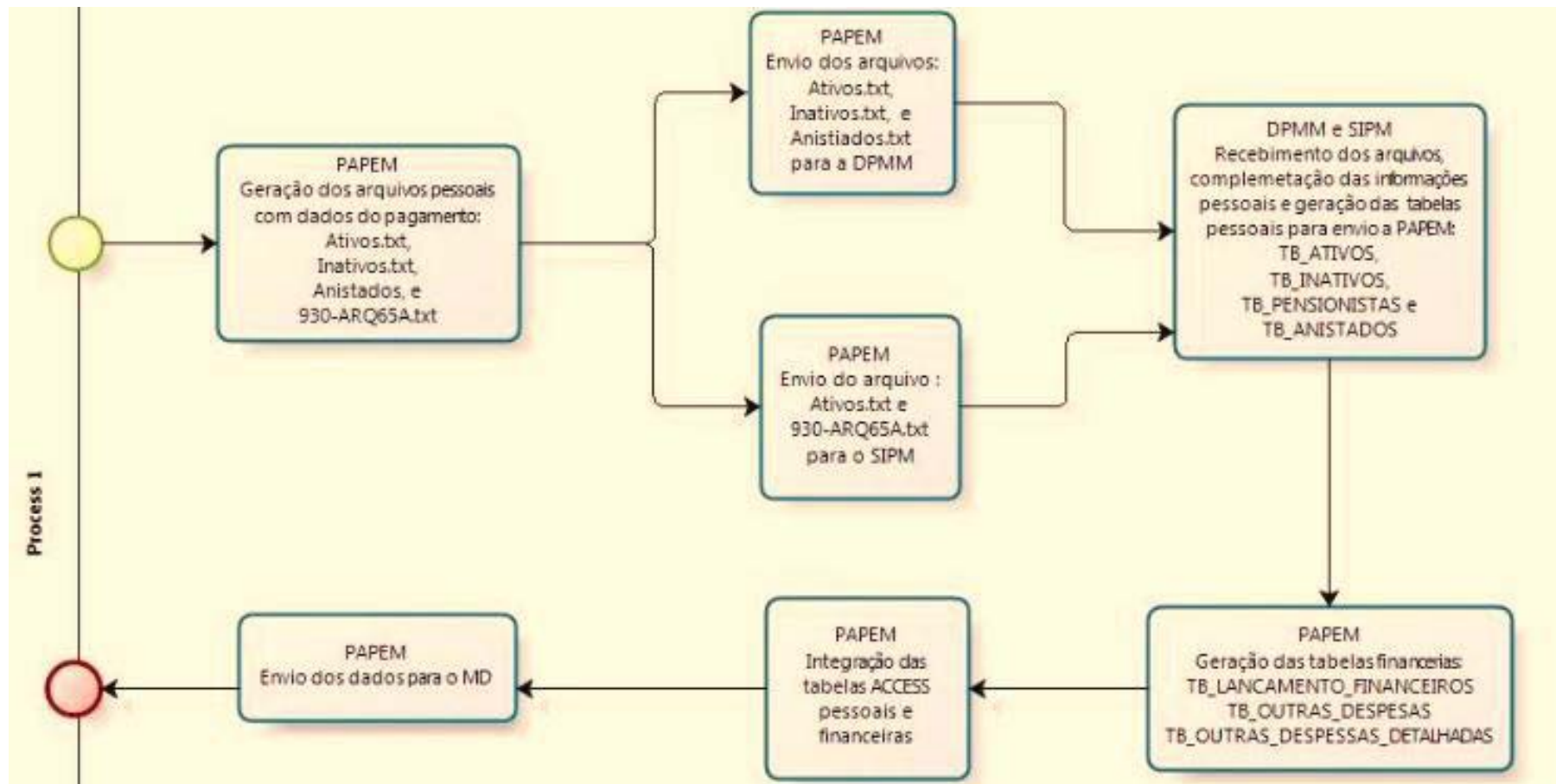
Fluxograma principal - MD



ANEXO B-1

Fluxogramas de informações e atividades

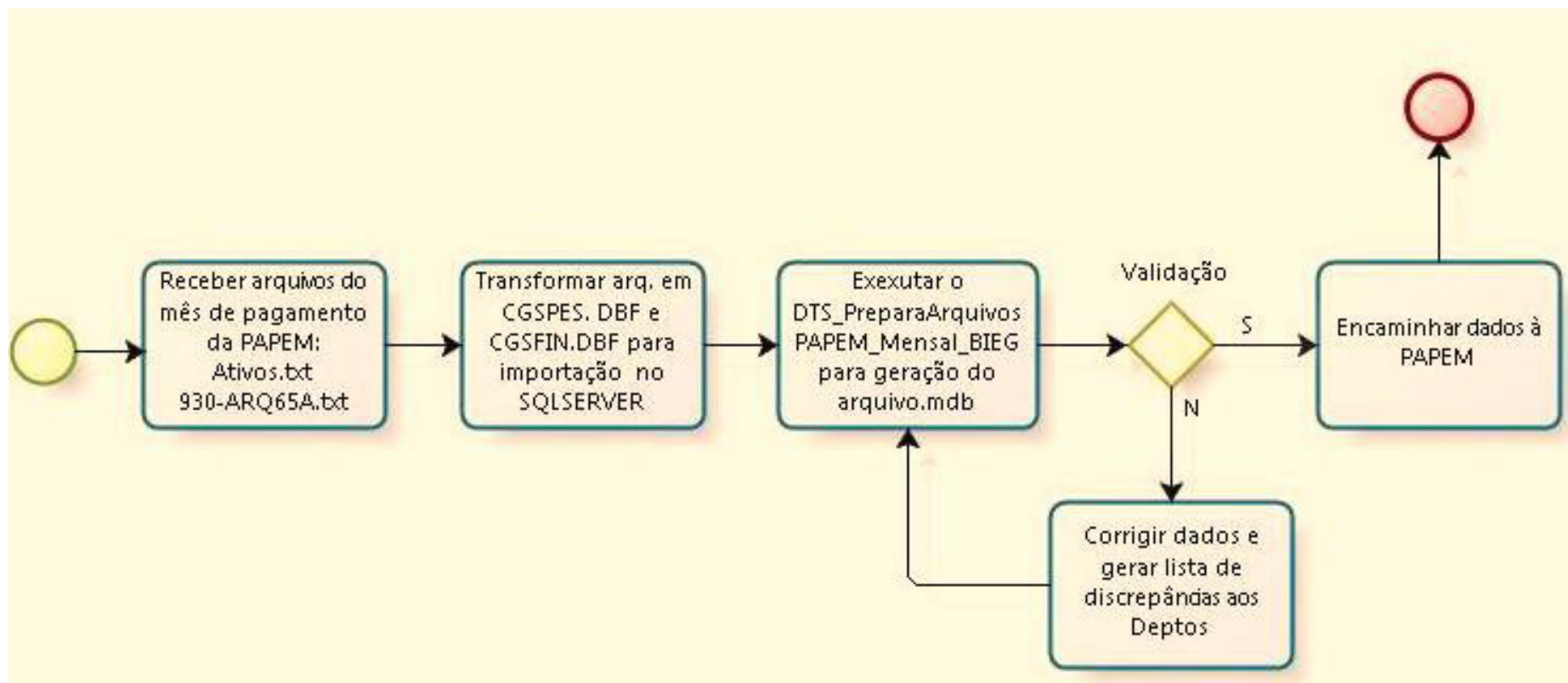
Fluxograma da MARINHA - PAPEM



ANEXO B-2

Fluxogramas de informações e atividades

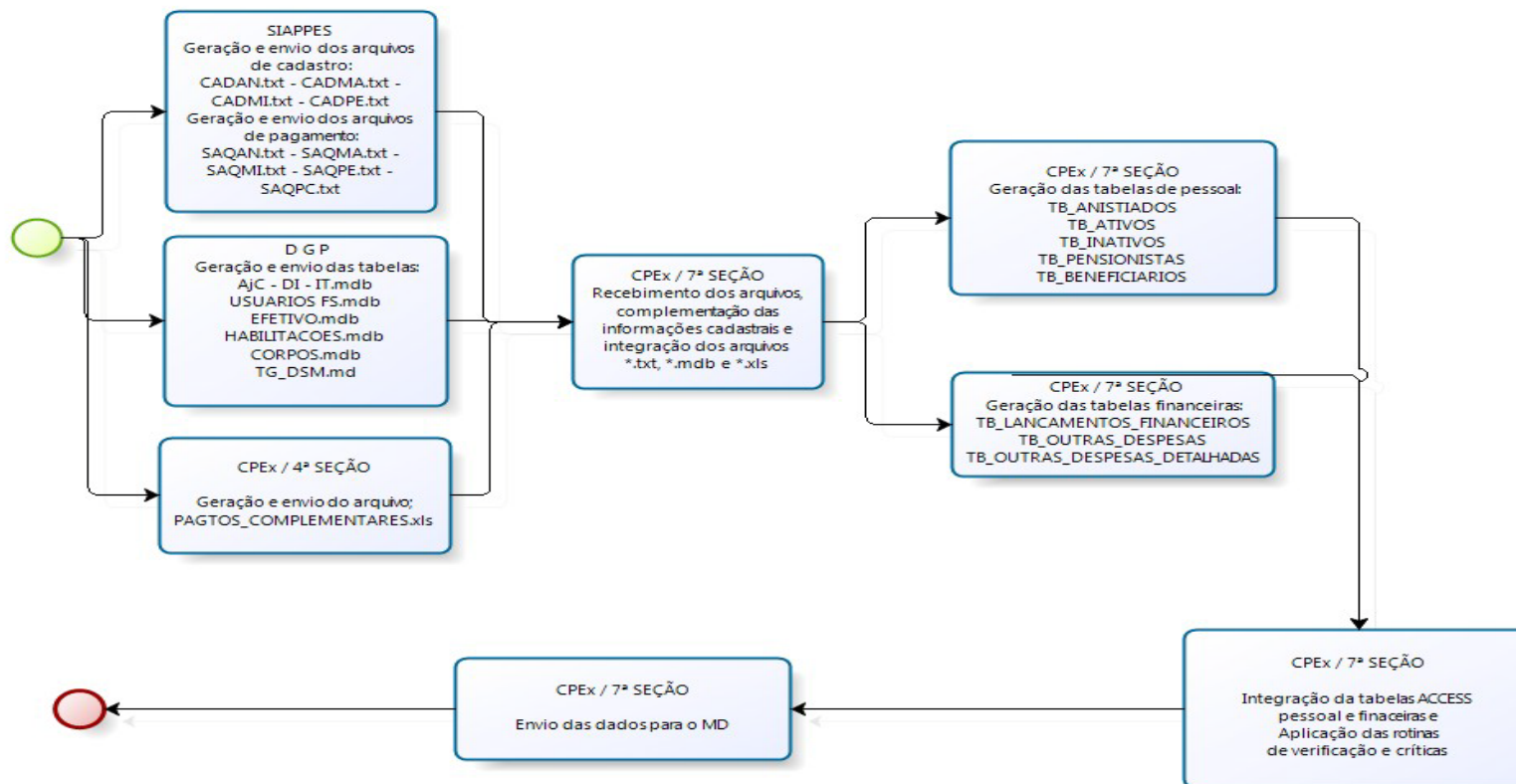
Fluxograma da MARINHA - SIPM



ANEXO C

Fluxogramas de informações e atividades

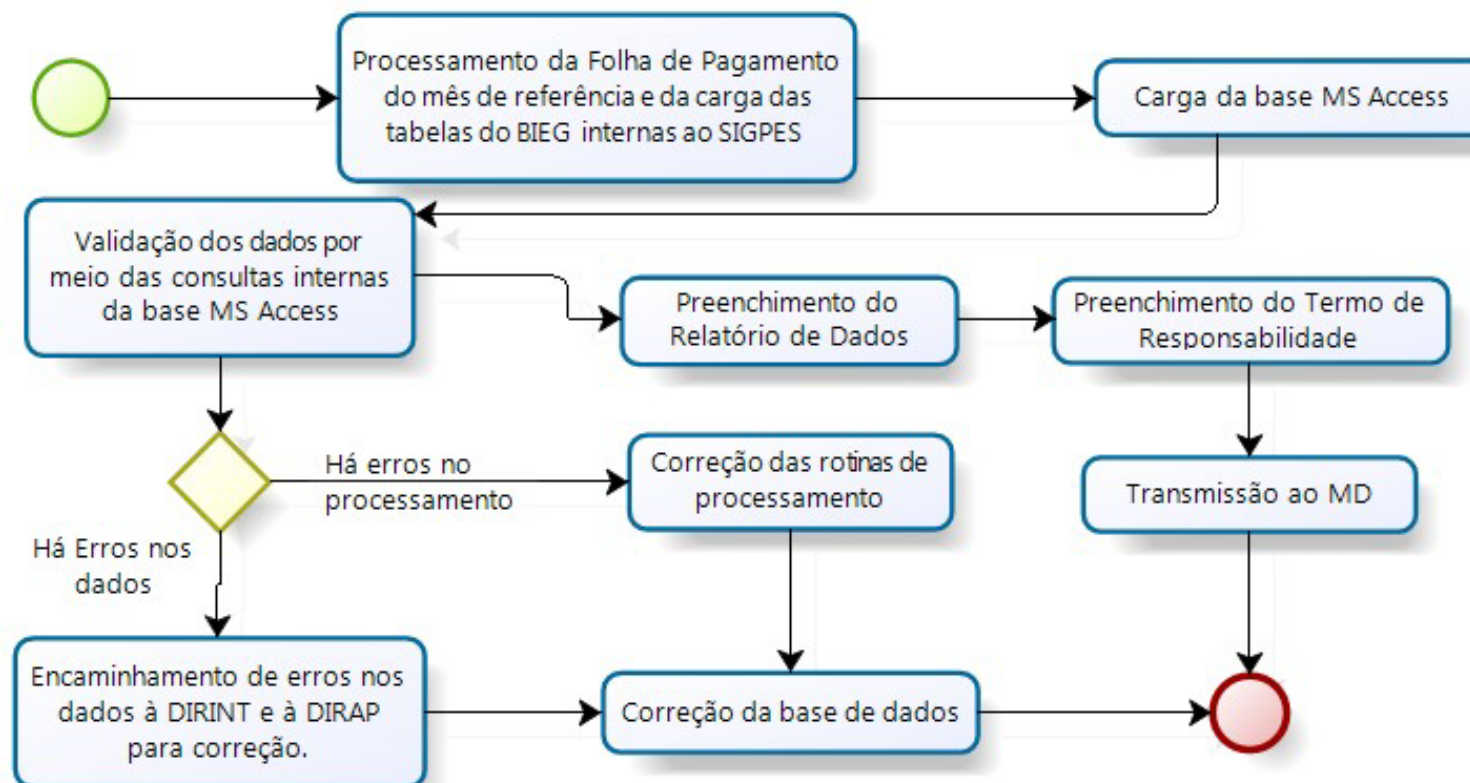
Fluxograma principal - EB



ANEXO D

Fluxogramas de informações e atividades

Fluxograma principal - FAB



ANEXO E

TÁBUAS BIOMÉTRICAS

Este Anexo apresenta as principais tábuas biométricas utilizadas para a confecção dos resultados apresentados.

A tábua de mortalidade geral consta na Tabela E.1, a tábua de entrada em invalidez na Tabela E.2 e a tábua de mortalidade de inválidos na Tabela E.3. Essas tábuas biométricas são essenciais para determinar a expectativa de vida dos militares ativos, inativos, inválidos, de seus pensionistas e de seus potenciais pensionistas.

Adicionalmente, as tábuas de composição familiar, que denotam a estrutura familiar do militar, as idades esperadas de filhos e cônjuges e suas respectivas probabilidades constam nas Tabelas E.4 e E.5.

E.1.A- TÁBUA DE MORTALIDADE GERAL UP-94 MT-M-ANB DESAGRAVADA EM 27%

Tabela E. 1 - Tábua de mortalidade UP-94 MT-M-ANB desagravada em 27%

Idade	q_x	Idade	q_x
0	0,000000	20	0,000398
1	0,000465	21	0,000416
2	0,000314	22	0,000437
3	0,000261	23	0,000462
4	0,000203	24	0,000490
5	0,000186	25	0,000519
6	0,000178	26	0,000547
7	0,000171	27	0,000571
8	0,000158	28	0,000592
9	0,000153	29	0,000612
10	0,000155	30	0,000629
11	0,000163	31	0,000645
12	0,000177	32	0,000658
13	0,000201	33	0,000666
14	0,000234	34	0,000666
15	0,000271	35	0,000668
16	0,000307	36	0,000677
17	0,000338	37	0,000699
18	0,000361	38	0,000737
19	0,000380	39	0,000785

Idade	q_x
40	0,000842
41	0,000907
42	0,000983
43	0,001061
44	0,001145
45	0,001239
46	0,001352
47	0,001491
48	0,001650
49	0,001826
50	0,002024
51	0,002254
52	0,002522
53	0,002813
54	0,003123
55	0,003473
56	0,003885
57	0,004381
58	0,004945
59	0,005565
60	0,006260
61	0,007054
62	0,007965
63	0,009005
64	0,010157
65	0,011409
66	0,012747
67	0,014155
68	0,015588
69	0,017056
70	0,018627
71	0,020371
72	0,022356
73	0,024491
74	0,026728
75	0,029209
76	0,032071

Idade	q_x
77	0,035456
78	0,039413
79	0,043848
80	0,048688
81	0,053859
82	0,059288
83	0,064766
84	0,070341
85	0,076328
86	0,083041
87	0,090795
88	0,099672
89	0,109463
90	0,120043
91	0,131290
92	0,143081
93	0,155727
94	0,169313
95	0,183368
96	0,197422
97	0,211005
98	0,223928
99	0,236502
100	0,249015
101	0,261749
102	0,274990
103	0,289725
104	0,305764
105	0,321627
106	0,335831
107	0,346896
108	0,354539
109	0,359749
110	0,362948
111	0,364558
112	0,365000
113	1,000000

Idade	q_x
114	1,000000
115	1,000000

Idade	q_x
116	1,000000

E.1.B- TÁBUA DE ENTRADA EM INVALIDEZ PERMANENTE MÜLLER

Tabela E. 2 - Tábua de entrada em invalidez permanente Müller

Idade	i_x
0	0,000000
1	0,000000
2	0,000000
3	0,000000
4	0,000000
5	0,000000
6	0,000000
7	0,000000
8	0,000000
9	0,000000
10	0,000000
11	0,000000
12	0,000000
13	0,000000
14	0,000000
15	0,000000
16	0,000000
17	0,000000
18	0,000000
19	0,000000
20	0,000760
21	0,000820
22	0,000880
23	0,000920
24	0,000960
25	0,001000
26	0,001020
27	0,001050
28	0,001070
29	0,001100
30	0,001120

Idade	i_x
31	0,001150
32	0,001180
33	0,001210
34	0,001240
35	0,001290
36	0,001340
37	0,001400
38	0,001470
39	0,001550
40	0,001640
41	0,001730
42	0,001840
43	0,001950
44	0,002070
45	0,002210
46	0,002360
47	0,002560
48	0,002790
49	0,003090
50	0,003470
51	0,003950
52	0,004540
53	0,005250
54	0,006110
55	0,007120
56	0,008380
57	0,009330
58	0,010350
59	0,011440
60	0,012640
61	0,014150

Idade	i_x
62	0,016210
63	0,019070
64	0,022950
65	0,000000
66	0,000000
67	0,000000
68	0,000000
69	0,000000
70	0,000000
71	0,000000
72	0,000000
73	0,000000
74	0,000000
75	0,000000
76	0,000000
77	0,000000
78	0,000000
79	0,000000
80	0,000000
81	0,000000
82	0,000000
83	0,000000
84	0,000000
85	0,000000
86	0,000000
87	0,000000
88	0,000000
89	0,000000
90	0,000000
91	0,000000
92	0,000000
93	0,000000
94	0,000000
95	0,000000
96	0,000000
97	0,000000
98	0,000000

Idade	i_x
99	0,000000
100	0,000000
101	0,000000
102	0,000000
103	0,000000
104	0,000000
105	0,000000
106	0,000000
107	0,000000
108	0,000000
109	0,000000
110	0,000000
111	0,000000
112	0,000000
113	0,000000
114	0,000000
115	0,000000

E.1.C- TÁBUA DE MORTALIDADE DE INVÁLIDOS HUNTER'S, AGRAVADA EM 82%

Tabela E. 3 - Tábua de mortalidade de inválidos agravada em 82%

Idade	q_x^i	Idade	q_x^i
0	0,012922	36	0,007790
1	0,012503	37	0,007953
2	0,012103	38	0,008135
3	0,011721	39	0,008354
4	0,011357	40	0,008609
5	0,011011	41	0,008900
6	0,010683	42	0,009246
7	0,010374	43	0,009610
8	0,010083	44	0,010046
9	0,009810	45	0,010520
10	0,009555	46	0,011047
11	0,009318	47	0,011648
12	0,009100	48	0,012303
13	0,008900	49	0,013013
14	0,008718	50	0,013832
15	0,008554	51	0,014724
16	0,008408	52	0,015688
17	0,008281	53	0,016762
18	0,008154	54	0,017945
19	0,008026	55	0,019237
20	0,007917	56	0,020639
21	0,007826	57	0,022186
22	0,007717	58	0,023878
23	0,007644	59	0,025717
24	0,007553	60	0,027700
25	0,007498	61	0,029830
26	0,007444	62	0,032105
27	0,007407	63	0,034525
28	0,007371	64	0,037092
29	0,007353	65	0,039803
30	0,007371	66	0,042661
31	0,007389	67	0,045664
32	0,007426	68	0,048812
33	0,007480	69	0,052107
34	0,007571	70	0,055546
35	0,007662	71	0,059132

Idade	α_x^i	Idade	α_x^i
72	0,062863	95	1,000000
73	0,066739	96	1,000000
74	0,070762	97	1,000000
75	0,074929	98	1,000000
76	0,079243	99	1,000000
77	0,083702	100	1,000000
78	0,088306	101	1,000000
79	0,093057	102	1,000000
80	0,097952	103	1,000000
81	0,102994	104	1,000000
82	0,108181	105	1,000000
83	0,113513	106	1,000000
84	0,118992	107	1,000000
85	0,124615	108	1,000000
86	0,130403	109	1,000000
87	0,136354	110	1,000000
88	0,142561	111	1,000000
89	0,149295	112	1,000000
90	0,157466	113	1,000000
91	0,170024	114	1,000000
92	0,196178	115	1,000000
93	0,263718	116	1,000000
94	0,454490		

E.1.D- TÁBUA DE COMPOSIÇÃO FAMILIAR (PENSÃO NORMAL)

Tabela E. 4 - Tábua de composição familiar 2014 (pensão normal)

Idade	Probabilidade de ter beneficiário vitalício	Probabilidade de ter beneficiário temporário	Idade esperada do beneficiário vitalício	Idade esperada do beneficiário temporário
0	0,0%	0,0%	0	0
1	0,0%	0,0%	0	0
2	0,0%	0,0%	0	0
3	0,0%	0,0%	0	0
4	0,0%	0,0%	0	0
5	0,0%	0,0%	0	0
6	0,0%	0,0%	0	0
7	0,0%	0,0%	0	0
8	0,0%	0,0%	0	0
9	0,0%	0,0%	0	0

Idade	Probabilidade de ter beneficiário vitalício	Probabilidade de ter beneficiário temporário	Idade esperada do beneficiário vitalício	Idade esperada do beneficiário temporário
10	0,0%	0,0%	0	0
11	0,0%	0,0%	0	0
12	0,0%	0,0%	0	0
13	0,0%	0,0%	0	0
14	0,0%	0,0%	0	0
15	0,0%	0,0%	0	0
16	0,0%	0,0%	0	0
17	0,0%	0,0%	0	0
18	0,0%	0,0%	0	0
19	0,0%	0,0%	0	0
20	1,5%	0,2%	21	1
21	3,4%	0,3%	22	1
22	6,1%	0,6%	23	1
23	9,4%	1,0%	24	1
24	13,2%	1,6%	24	1
25	17,4%	2,7%	25	2
26	21,8%	6,6%	26	2
27	26,3%	11,1%	27	2
28	31,0%	16,1%	27	3
29	35,6%	21,3%	28	3
30	40,1%	26,7%	29	3
31	44,5%	32,1%	30	4
32	48,7%	37,4%	31	4
33	52,7%	42,4%	31	5
34	56,5%	47,2%	32	5
35	60,0%	51,7%	33	6
36	63,2%	55,7%	34	7
37	66,1%	59,4%	35	7
38	68,7%	62,6%	36	8
39	71,1%	65,2%	36	8
40	73,1%	67,4%	37	9
41	74,9%	69,1%	38	9
42	76,4%	70,4%	39	10
43	77,6%	71,1%	40	10
44	78,7%	71,3%	41	11
45	79,5%	71,1%	42	11
46	80,1%	70,5%	43	12

Idade	Probabilidade de ter beneficiário vitalício	Probabilidade de ter beneficiário temporário	Idade esperada do beneficiário vitalício	Idade esperada do beneficiário temporário
47	80,5%	69,5%	43	12
48	80,8%	68,1%	44	13
49	81,0%	66,4%	45	13
50	81,0%	64,4%	46	14
51	81,0%	62,1%	47	14
52	80,8%	59,6%	48	14
53	80,7%	56,9%	49	15
54	80,5%	54,1%	50	15
55	80,3%	51,1%	51	15
56	80,1%	48,1%	51	16
57	79,9%	45,1%	52	16
58	79,8%	42,0%	53	16
59	79,7%	39,0%	54	16
60	79,6%	36,0%	55	16
61	79,6%	33,1%	56	16
62	79,7%	30,3%	57	17
63	79,8%	27,7%	58	17
64	80,0%	25,1%	58	17
65	80,2%	22,8%	59	17
66	80,5%	20,6%	60	17
67	80,8%	18,7%	61	17
68	81,2%	16,9%	62	17
69	81,6%	15,3%	63	17
70	82,0%	13,9%	64	17
71	82,4%	12,7%	64	17
72	82,7%	11,7%	65	17
73	83,1%	10,8%	66	16
74	83,4%	10,2%	67	16
75	83,6%	9,7%	68	16
76	83,7%	9,3%	68	16
77	83,8%	9,0%	69	16
78	83,7%	8,9%	70	16
79	83,4%	8,8%	71	16
80	83,0%	8,8%	71	16
81	82,4%	8,8%	72	16
82	81,6%	8,7%	73	16
83	80,7%	8,7%	73	16

Idade	Probabilidade de ter beneficiário vitalício	Probabilidade de ter beneficiário temporário	Idade esperada do beneficiário vitalício	Idade esperada do beneficiário temporário
84	79,5%	8,6%	74	16
85	78,1%	8,4%	75	16
86	76,4%	8,2%	75	16
87	74,6%	7,8%	76	17
88	72,6%	7,3%	77	17
89	70,3%	6,6%	77	17
90	67,9%	5,7%	78	18
91	65,3%	4,6%	79	19
92	62,6%	3,4%	80	20
93	59,8%	2,0%	81	21
94	57,0%	0,4%	82	22
95	54,2%	0,3%	83	23
96	51,5%	0,2%	84	24
97	49,0%	0,1%	85	24
98	46,8%	0,1%	86	24
99	44,9%	0,1%	87	24
100	43,5%	0,0%	88	24
101	0,0%	0,0%	89	24
102	0,0%	0,0%	90	24
103	0,0%	0,0%	91	24
104	0,0%	0,0%	92	24
105	0,0%	0,0%	93	24
106	0,0%	0,0%	94	24
107	0,0%	0,0%	95	24
108	0,0%	0,0%	96	24
109	0,0%	0,0%	97	24
110	0,0%	0,0%	98	24
111	0,0%	0,0%	99	24
112	0,0%	0,0%	100	24
113	0,0%	0,0%	101	24
114	0,0%	0,0%	102	24
115	0,0%	0,0%	103	24
116	0,0%	0,0%	104	24
117	0,0%	0,0%	105	24
118	0,0%	0,0%	106	24
119	0,0%	0,0%	107	24
120	0,0%	0,0%	108	24

E.1.E- TÁBUA DE COMPOSIÇÃO FAMILIAR (PENSÃO EXTRAORDINÁRIA)

Tabela E. 5 - Tábua de composição familiar (pensão extraordinária)

Idade	Probabilidade de ter beneficiário vitalício	Probabilidade de ter beneficiário temporário	Idade esperada do beneficiário vitalício	Idade esperada do beneficiário temporário
0	0,0%	0,0%	0	0
1	0,0%	0,0%	0	0
2	0,0%	0,0%	0	0
3	0,0%	0,0%	0	0
4	0,0%	0,0%	0	0
5	0,0%	0,0%	0	0
6	0,0%	0,0%	0	0
7	0,0%	0,0%	0	0
8	0,0%	0,0%	0	0
9	0,0%	0,0%	0	0
10	0,0%	0,0%	0	0
11	0,0%	0,0%	0	0
12	0,0%	0,0%	0	0
13	0,0%	0,0%	0	0
14	0,0%	0,0%	0	0
15	0,0%	0,0%	0	0
16	0,0%	0,0%	0	0
17	0,0%	0,0%	0	0
18	0,0%	0,0%	0	0
19	0,0%	0,0%	0	0
20	2,0%	0,0%	12	1
21	2,9%	0,0%	12	1
22	5,1%	0,0%	12	1
23	8,2%	0,0%	13	2
24	12,1%	0,0%	13	2
25	16,7%	1,1%	13	2
26	21,6%	1,8%	14	3
27	26,9%	3,0%	14	3
28	32,4%	6,9%	15	4
29	37,9%	11,0%	15	4
30	43,5%	15,3%	16	5
31	48,9%	19,5%	16	5
32	54,2%	23,7%	17	6
33	59,2%	27,7%	17	6
34	64,0%	31,4%	18	7

Idade	Probabilidade de ter beneficiário vitalício	Probabilidade de ter beneficiário temporário	Idade esperada do beneficiário vitalício	Idade esperada do beneficiário temporário
35	68,5%	34,9%	18	7
36	72,6%	38,1%	19	8
37	76,5%	40,8%	19	8
38	79,9%	43,2%	20	9
39	82,9%	45,2%	21	9
40	85,6%	46,8%	21	10
41	88,0%	48,0%	22	10
42	89,9%	48,8%	23	11
43	91,6%	49,1%	24	11
44	92,9%	49,2%	24	12
45	93,9%	48,8%	25	12
46	94,6%	48,1%	26	12
47	95,0%	47,2%	27	13
48	95,2%	45,9%	27	13
49	95,2%	44,5%	28	14
50	95,1%	42,8%	29	14
51	94,8%	40,9%	30	14
52	94,3%	38,9%	31	14
53	93,8%	36,8%	32	15
54	93,2%	34,6%	33	15
55	92,5%	32,3%	34	15
56	91,8%	30,0%	34	15
57	91,1%	27,8%	35	16
58	90,4%	25,5%	36	16
59	89,8%	23,4%	37	16
60	89,2%	21,3%	38	16
61	88,7%	19,3%	39	16
62	88,2%	17,4%	40	16
63	87,8%	15,6%	41	16
64	87,5%	14,0%	42	16
65	87,3%	12,5%	43	16
66	87,2%	11,2%	44	16
67	87,1%	10,0%	45	16
68	87,2%	9,0%	46	16
69	87,3%	8,1%	47	16
70	87,5%	7,4%	48	16
71	87,7%	6,8%	49	16

Idade	Probabilidade de ter beneficiário vitalício	Probabilidade de ter beneficiário temporário	Idade esperada do beneficiário vitalício	Idade esperada do beneficiário temporário
72	87,9%	6,3%	50	16
73	88,2%	5,9%	51	16
74	88,5%	5,7%	52	16
75	88,7%	5,5%	54	16
76	88,9%	5,4%	55	16
77	89,1%	5,3%	56	16
78	89,1%	5,3%	57	16
79	89,1%	5,2%	58	16
80	88,9%	5,2%	59	16
81	88,6%	5,2%	60	16
82	88,2%	5,1%	61	16
83	87,5%	5,0%	62	16
84	86,7%	4,8%	63	17
85	85,6%	4,6%	64	17
86	84,3%	4,3%	65	17
87	82,8%	4,0%	66	17
88	81,0%	3,6%	67	18
89	79,0%	3,2%	69	18
90	76,8%	2,2%	70	18
91	74,3%	1,6%	71	19
92	71,7%	1,1%	72	20
93	68,9%	0,8%	73	21
94	66,0%	0,5%	74	22
95	63,0%	0,4%	75	23
96	59,9%	0,3%	76	24
97	56,9%	0,2%	77	24
98	54,0%	0,0%	78	24
99	51,3%	0,0%	79	24
100	49,0%	0,0%	80	24
101	0,0%	0,0%	81	24
102	0,0%	0,0%	82	24
103	0,0%	0,0%	83	24
104	0,0%	0,0%	84	24
105	0,0%	0,0%	85	24
106	0,0%	0,0%	86	24
107	0,0%	0,0%	87	24
108	0,0%	0,0%	88	24

Idade	Probabilidade de ter beneficiário vitalício	Probabilidade de ter beneficiário temporário	Idade esperada do beneficiário vitalício	Idade esperada do beneficiário temporário
109	0,0%	0,0%	89	24
110	0,0%	0,0%	90	24
111	0,0%	0,0%	91	24
112	0,0%	0,0%	92	24
113	0,0%	0,0%	93	24
114	0,0%	0,0%	94	24
115	0,0%	0,0%	95	24
116	0,0%	0,0%	96	24
117	0,0%	0,0%	97	24
118	0,0%	0,0%	98	24
119	0,0%	0,0%	99	24
120	0,0%	0,0%	100	24

ANEXO F

Projeção de Aumento do Efetivo Tentativa do Exército Brasileiro

A Tabela F.1 foi entregue pelo Estado Maior do Exército, a fim de compor este documento, no intuito de prover a transparência das projeções realizadas neste relatório.

Tabela F. 1 - Projeção de aumento de efetivo do Exército Brasileiro

PROJEÇÃO DE AUMENTO DO EFETIVO DO EXÉRCITO BRASILEIRO											
ANO	2013	2014	CURTO PRAZO	2015	2016	2017	2018	2019	2020	2021	2022
PG	0	15	15	27	8	10	19	12	17	0	2
Cd	0	48	48	75	27	31	30	23	48	2	2
TC	0	156	156	135	80	87	110	83	130	14	15
Maj	0	353	353	367	342	282	228	131	222	31	54
Cap	30	1475	1514	1268	1.073	865	546	293	654	116	87
1º Ten	0	100	100	82	64	31	154	69	62	15	12
2º Ten	0	93	93	102	73	30	125	38	53	10	11
ST	0	165	165	249	231	101	197	107	187	28	21
1º Sgt	5	463	468	636	521	322	434	289	463	95	94
2º Sgt	31	1002	1033	971	842	630	794	503	545	179	170
3º Sgt	75	3870	3945	3912	3271	2337	2607	1549	2390	490	468
TOTAL P/ ANO											
PROJEÇÃO DE AUMENTO DO EFETIVO DO EXÉRCITO BRASILEIRO											
ANO	2023	2024	2025	2026	2027	2028	2029	2030	2030	LONGO PRAZO	
PG	25	19	10	0	2	4	0	10	10	70	
Cd	42	42	17	2	4	0	0	14	14	122	
TC	154	104	75	2	25	10	0	53	53	424	
Maj	305	168	162	29	39	31	4	69	69	808	
Cap	967	369	347	21	83	79	4	217	217	2087	
1º Ten	189	33	31	2	8	21	0	40	40	325	
2º Ten	88	41	40	10	11	16	0	33	33	240	
ST	255	130	92	21	10	28	2	41	41	580	
1º Sgt	559	253	251	44	86	64	2	160	160	1420	
2º Sgt	1059	395	345	54	95	167	7	197	197	2320	
3º Sgt	3644	1555	1370	185	363	419	19	834	834	8389	
TOTAL P/ ANO											