

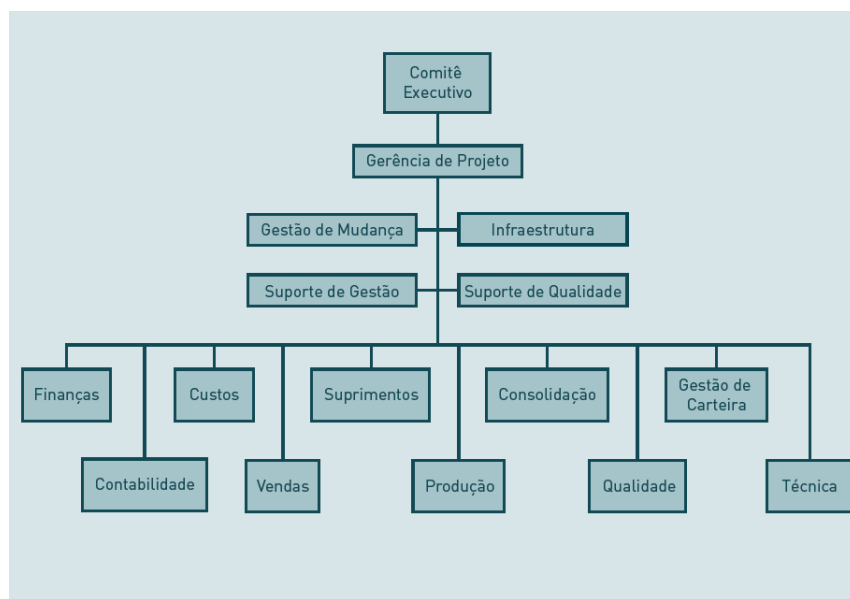


# Projeto Crescer

## (<http://www.gruposeculus.com>)

Grupo Seculus

### Papéis e Responsabilidades



**Comitê Executivo:** Seu papel é assegurar que os objetivos definidos originalmente para o projeto estão sendo atingidos, atuando de forma pontual na tomada de decisões estratégicas relacionadas ao projeto e sua importância dentro da organização. Participam do Comitê toda a Diretoria e os principais líderes do Grupo Seculus, juntamente com a Gerência do Projeto Crescer e a Gerência de Mudança Organizacional.

**Gerente do Projeto:** Tem a responsabilidade de conduzir todos os aspectos ligados à execução do projeto, interagindo diretamente com o integrador, coordenadores e líderes existentes no Projeto, de forma a garantir que todas as ações e decisões relacionadas à execução do Projeto sejam tomadas em tempo hábil. A Gerência de Projeto é o ponto de contato do Projeto com o Comitê Diretivo da empresa.

**Gestão da Mudança Organizacional:** Tem a responsabilidade de preparar a organização para receber e realizar as mudanças, buscando assertividade neste processo, mitigando e analisando os riscos e impactos organizacionais durante o projeto. As mudanças que ocorrem, como efeito da implantação do SAP, envolvem estrutura organizacional, estratégias, processos, e cultura. A gestão da mudança é também responsável por gerenciar os treinamentos e a comunicação interna.

**Analistas Funcionais:** Seu papel consiste em planejar, programar e executar o gerenciamento do projeto de implantação de determinado módulo ou célula do SAP. O líder de módulo é o responsável técnico de um ou mais segmentos do projeto no Grupo Seculus. A ele é conferido o papel de responder – junto à equipe envolvida – pela qualidade, prazos, confiabilidade e desempenho dos serviços e informações geradas.

**Usuários-Chave:** São os porta-vozes de cada processo dentro do projeto. A eles é dada a responsabilidade de: aportar experiência de processos do Grupo Seculus, aportar recursos e conhecimento técnico e funcional sobre os sistemas legados, testar e validar desenvolvimentos, realizar testes no sistema. Cabe a eles também preparar o material e ministrar o treinamento de Usuários Finais. Irão também definir os perfis de acesso.

**Consultores SAP:** Eles aportam experiência em módulos funcionais do SAP e processos, dentro das melhores práticas do mercado. Eles executam as configurações envolvidas, e também realizam testes no sistema.

