

BM&FBOVESPA

A Nova Bolsa

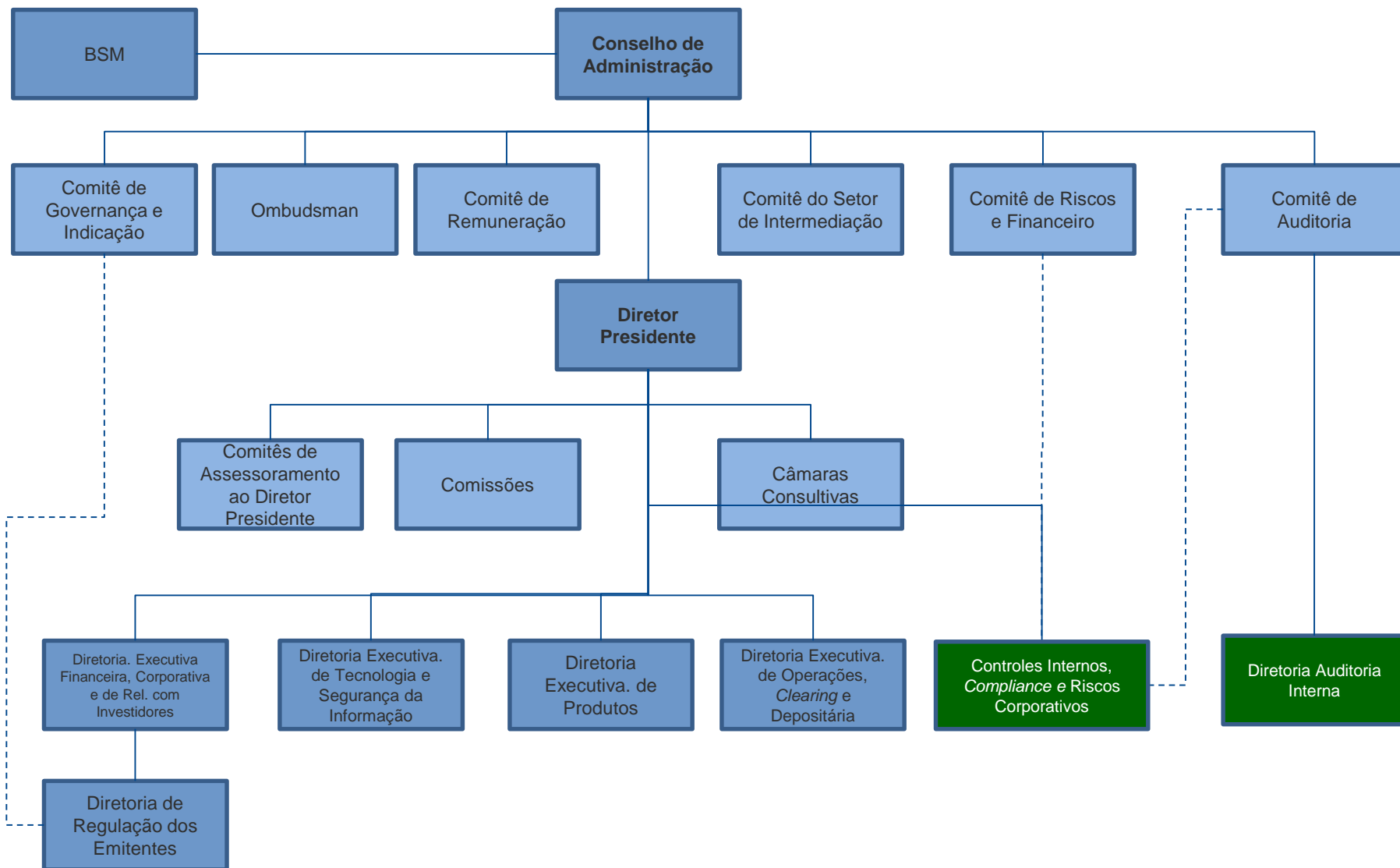


BM&FBOVESPA Visão Geral da Governança

Controles Internos, *Compliance* e Riscos Corporativos

www.bmfbovespa.com.br





Papéis e Responsabilidades (definido no organograma da auditoria)

- Avaliar a adequação com leis, regulamentos e políticas internas.
- Avaliar a adequação e efetividade dos controles internos.
- Monitorar o uso de boas práticas em projetos corporativos estratégicos.
- Investigar fraudes (reportadas em qualquer canal disponível)

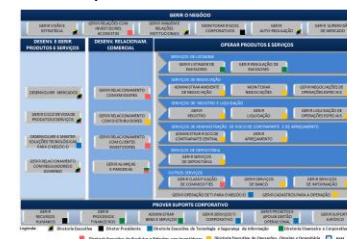
Plano anual/ Priorização de Avaliações

- Plano de Auditoria é aprovado anualmente pelo Comitê de Auditoria.
- Priorização considera processos corporativos, perfis de risco, relevância e julgamento Interno.
- Cada processo é avaliado em um intervalo de 1 a 3 anos dependendo da sua relevância.

Frameworks / Standards



Arquitetura de processos da BM&FBOVESPA



Papéis e Responsabilidades (definidos em políticas internas)

Riscos Corporativos

- Propor políticas corporativas, estabelecendo papéis e responsabilidades relacionadas ao gerenciamento de riscos e monitorar continuamente sua adequação.
- Promover a adoção de boas práticas de gerenciamento de riscos na Companhia.
- Consolidar a avaliação de riscos corporativos, incluindo riscos estratégicos, e informar regularmente a administração.
- Suportar a administração na definição do apetite ao risco.

Risco Financeiro e de Modelagem

- Avaliar de forma independente os modelos de risco de CCP.
- Avaliar de forma independente os riscos de liquidez.
- Avaliar de forma independente as novas metodologias de riscos (CORE).
- Avaliar os riscos macroeconômicos sobre as receitas (riscos gerais do negócio).
- Avaliar os riscos relacionados a *High Frequency Trading* e outras questões da microestrutura do mercado.

Controles Internos e *Compliance*

- Propor políticas corporativas, estabelecendo papéis e responsabilidades.
- Avaliar a adequação e efetividade do sistema de controles internos.
- Colaborar na identificação de gaps de *Compliance*.
- Realizar a gestão do Código de Conduta, monitorando possíveis violações.
- Consolidar as comunicações entre a Companhia e os Órgãos Reguladores.

Frameworks / Standards / Princípios

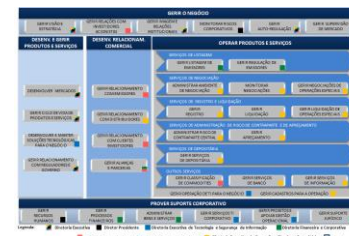
COSO ERM



International Organization of Securities Commissions
Organisation internationale des commissions de valeurs
Organização Internacional das Comissões de Valores
Organización Internacional de Comisiones de Valores



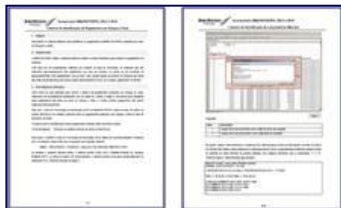
Arquitetura de processos da BM&FBOVESPA



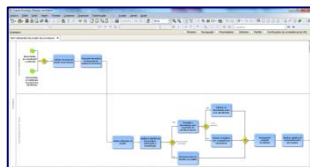
Fases

1 Entendimento do Processo

Informações



Fluxograma

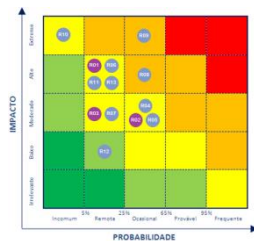


1 Avaliação de Riscos

Matriz de Riscos e Controles

Processos	Riscos	Controles	Impacto	Probabilidade	Classificação
...

Mapa de Riscos

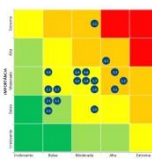


1 Avaliação de Controles

Testes de Controle



Resultado das falhas de controle



Relatório de Auditoria



1 Resposta ao Risco

Planos de Ação de Resposta ao Risco

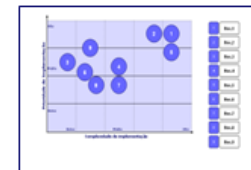


1 Monitoramento

KRIs



Acompanhamento dos Planos de Ação



Relatório de Auditoria sobre a efetividade dos planos de Ação



1 Controles Internos, *Compliance* e Riscos Corporativos

2 Auditoria Interna

Suportadas pelos Sistemas de Informações



Principais políticas BM&FBOVESPA

- Código de Conduta da BM&FBOVESPA;
- Política para Transações com Partes Relacionadas e Demais Situações Envolvendo Conflitos de Interesse;
- Manual das Políticas de Divulgação e de Negociação de Valores Mobiliários;
- Política de Prevenção e Combate à Lavagem de Dinheiro e Ocultação de Bens, Direitos e Valores;
- Política de Segurança da Informação;
- Política de Continuidade de Negócios;
- Política de *Compliance*;
- Política de Gestão de Riscos Corporativos;
- Política de Controles Internos;
- Política de Sustentabilidade;
- Política de Aquisição de Bens e Serviços; e
- Política de Estrutura Normativa.



facebook.com.br/bolsapravoce



twitter.com/info_bmfbovespa



youtube.com/bmfbovespa

www.bmfbovespa.com.br

BM&F BOVESPA

A Nova Bolsa

