

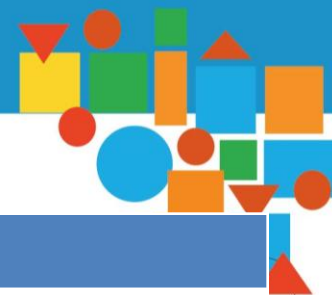


Agendas de Desenvolvimento Territorial

Encontro para Articulação dos PPAs e Agendas de Desenvolvimento Territorial

Junho 2013

ADT : Diretrizes, objetivos e Metas



Diretrizes	Objetivos	Metas
Fortalecimento dos PPAs Federal, estaduais e municipais como instrumentos de planejamento e gestão	Contribuir para a construção de um Sistema Nacional de Planejamento	Construir ADT em cada estado como resultado da articulação dos PPAs Federal e Estadual (fev/set/2013) Apoiar a elaboração dos PPAs Municipais (abr/jun/2013)
Fortalecer a cooperação federativa para o desenvolvimento territorial	Ampliar o nível de execução das intervenções estruturantes do Gov. Federal, estaduais e municipais	ADT com nível elevado de implementação (pactuar em cada estado) Municípios incorporados às ADTs – apoio à implementação dos PPAs
Promover o desenvolvimento sustentável	Potencializar os impactos sociais positivos das iniciativas estruturantes	Redução das desigualdades sociais (pactuar em cada estado)
Fortalecimento do Planejamento	Mensurar os resultados do desenvolvimento promovido pelas ADTs	Monitorar e avaliar ADTs (2014) Influenciar novos ciclos de investimento

Agenda de Desenvolvimento Territorial



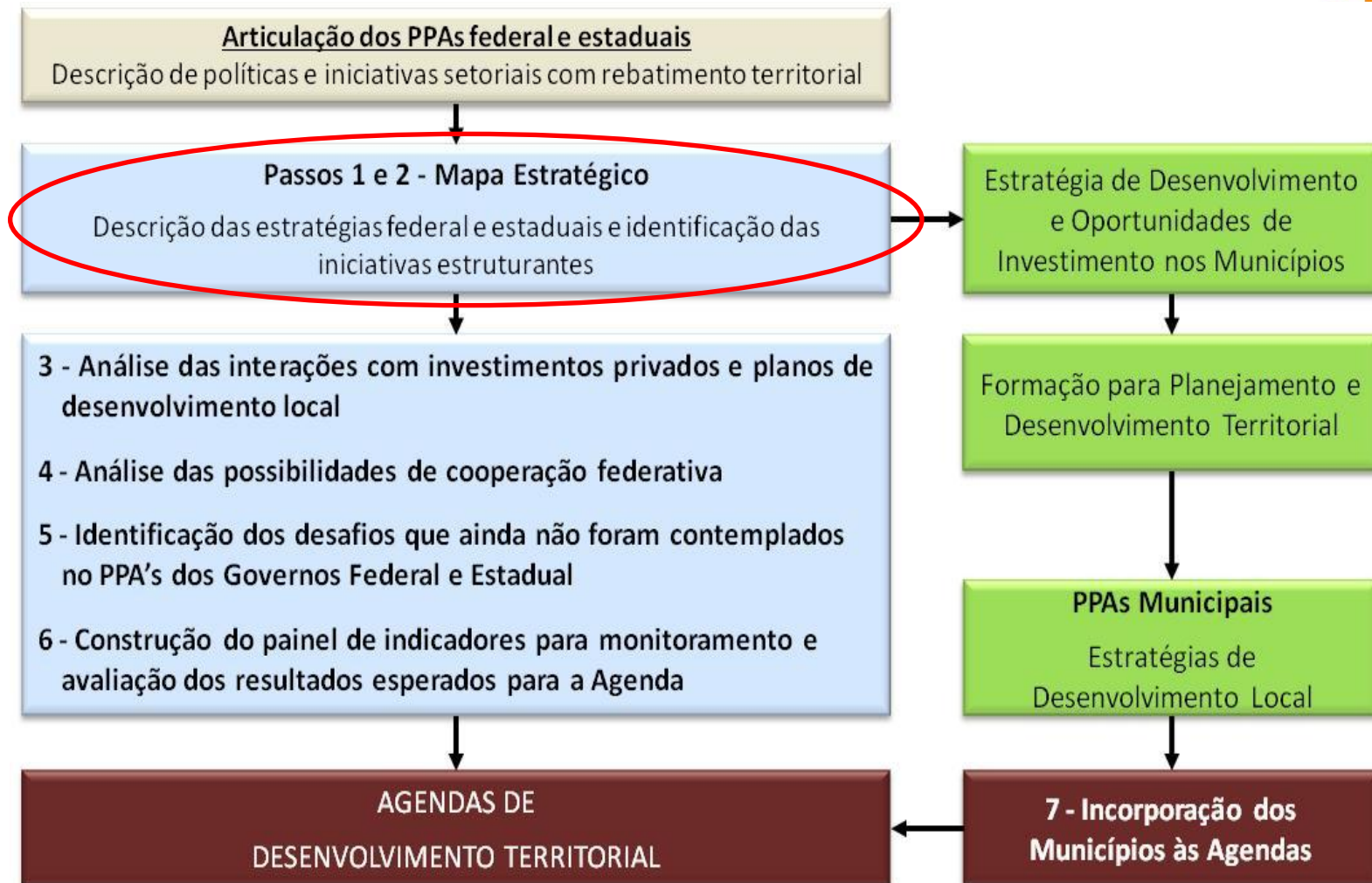
- Articulação dos PPAs Federal e estaduais :
- Mapeamento em cada estado das estratégias de desenvolvimento em curso e do conjunto de intervenções estruturantes públicas e privadas
- Análise do potencial de cooperação federativa a partir da identificação de convergência, complementaridades e conflitos entre as intervenções federais e estaduais
- Mobilização em torno de iniciativas que necessitam de forte cooperação federativa para sua execução.
- Identificação dos desafios para o desenvolvimento territorial

Agenda de Desenvolvimento Territorial



- Dinâmicas e flexíveis:
- Incorporam novas ações na medida em forem sendo identificadas e a decisão sobre os investimentos forem sendo tomadas;
- Aplicável a vários recortes territoriais (Territórios da Cidadania, Faixa de Fronteira, Estados, Regiões de Planejamento dos Estados, Regiões de influência dos Grandes empreendimentos), a partir de várias escalas, estimulando o exercício de planejamento territorial de forma consorciada e cooperativa
- Diálogo com os planos locais/regionais de desenvolvimento, sejam territórios prioritários do Governo Federal ou dos Governos Estaduais.
- Fortalecimento da Infraestrutura Nacional de Dados Espaciais – INDE como plataforma de integração das informações (Decreto 6.666/2008) – CONCAR/MP

ADT – Passo a Passo





- A síntese da estratégia de desenvolvimento pode ser organizada a partir de quatro pontos centrais, interligados pela primazia da atenção ao desenvolvimento social:
- Dimensão Social
- Dimensão Econômica
- Sustentabilidade Ambiental e Desenvolvimento Regional
- Dimensão Institucional



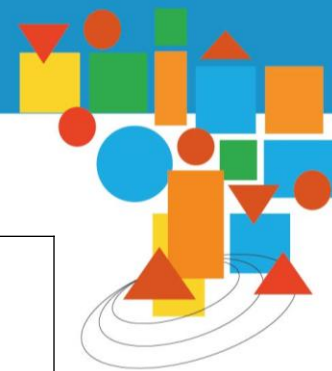
- **Dimensão Social:**
 - Universalização e institucionalização dos direitos da cidadania, inclusão social das parcelas menos favorecidas da população, e melhoria na distribuição de renda.
- **Dimensão Econômica:**
 - a) Praticar uma macroeconomia e um financiamento para o desenvolvimento, conciliando os objetivos de estabilidade macroeconômica com o de crescimento com redistribuição de renda.



- **Dimensão Econômica:**
- b) Dar curso e velocidade às três vigorosas frentes de expansão que se encontram atuantes na economia brasileira: investimentos em produção e consumo de massa; investimentos em infraestrutura econômica e social; e investimentos em atividades intensivas em recursos naturais
- c) Potenciar as três frentes de expansão por meio de avanços substanciais nos terrenos da educação, ciência, tecnologia e inovação – construindo uma “sociedade de conhecimento” - até o ponto em que o processo de inovação possa tornar-se uma quarta frente de expansão da economia; e potenciá-las, também, por meio do fortalecimento de encadeamentos produtivos.



- **Dimensão Institucional:**
 - Contínuo aperfeiçoamento da inserção internacional do País – nas esferas política, econômica, social e de acordos sobre tratamento do meio ambiente
 - Contínuo fortalecimento do Estado e da institucionalidade a serviço do desenvolvimento socioeconômico e da plenitude democrática.
- **Sustentabilidade Ambiental e Desenvolvimento Regional:**
 - Todas as dimensões devem guiar-se pelo tratamento adequado da sustentabilidade ambiental, bem como do combate às desigualdades territoriais



11 Macrodesafios

- 1 - Projeto Nacional de Desenvolvimento
- 2 - Erradicação da Pobreza Extrema
3. Ciência, Tecnologia e Inovação
- 4 - Conhecimento, Educação e Cultura
- 5 - Saúde, Previdência e Assistência Social
6. Cidadania
7. Infraestrutura
8. Democracia e Participação Social
9. Integridade e Soberania Nacional
10. Segurança Pública
- 11 – Gestão Pública



- **Macroeconomia para o desenvolvimento**
 - Condições macroeconômicas para elevação dos investimentos e manutenção do consumo com estabilidade de preços e atenção às três frentes de expansão.
- **Sistema de proteção social**
 - Universalização, institucionalização de direitos, novos arranjos de gestão
- **Infraestrutura**
 - Fortalecimento do investimento público; Regulação; Garantir o atendimento adequada da demanda de serviços com modicidade tarifária; integração nacional e desenvolvimento regional; sustentabilidade.
- **Produção com inovação e sustentabilidade**
 - Fortalecimento da produção nacional com atenção especial à Inovação e ao adensamento dos encadeamentos produtivos.
- **Inserção internacional**
 - Garantir espaço de autonomia para consecução da estratégia
- **Estado, federalismo, planejamento e gestão**
 - Avanços institucionais e participação social no aperfeiçoamento contínuo das políticas públicas
 - Agenda de apoio ao planejamento e à gestão municipal
 - Agenda de Compromissos dos Objetivos de Desenvolvimento do Milênio:
www.agendacompromissosodm.planejamento.gov.br



- **Sistema de Proteção Social**
 - Valorização real do salário mínimo, Bolsa Família, CRAS, Creches, PRONATEC, PROUNI, MCMV, Brasil Carinhoso, Comunidade Cidadã, Saneamento, Mobilidade Urbana, Brasil sem Miséria, Segurança Alimentar e Nutricional, Segurança Pública
- **Infraestrutura**
 - PAC, Plano Integrado de Logística – Ferrovias, Rodovias, Portos e Aeroportos Regionais, Novo Marco Regulatório do setor do P&G (Fundo Social) e Mineração, PNBL, Programa de Mobilização da Indústria do Petróleo – PROMINP, Geração e Transmissão de Energia Elétrica, Gestão de riscos e respostas a desastres
- **Produção com inovação e sustentabilidade**
 - Plano Brasil Maior, Agropecuária, Irrigação, Regularização Fundiária, Plano Safra da Pesca e Aquicultura, Ciência sem fronteiras, Estratégia Nacional de Ciência, Tecnologia e Inovação (ENCTI), Plano de Prevenção e Controle do Desmatamento na Amazônia (PPCDAM)
- **Inserção internacional**
 - UNASUL (COSIPLAN e demais conselhos), MERCOSUL (FOCEM), Defesa Nacional,
- **Estado, Federalismo, Planejamento e Gestão**
 - Agenda de planejamento, gestão com cooperação federativa

Rebatimentos territoriais



- Seleção de Municípios – Prevenção de Risco
- Classificação de Municípios – Políticas de Desenvolvimento Urbano do PAC 2 – Grupo 1, 2 ou 3.
- Déficit no atendimento de serviços – Creches
- Cobertura atual de redes de atendimento – UPAs
- Distribuição de fontes e orientação de diversificação da matriz de energia e de logística
- Distribuição atual da estrutura produtiva
- Acessibilidade – Aeroportos regionais e Plano Nacional de Banda Larga
- Áreas prioritárias de atuação – Irrigação e Pesca
- Territórios homogêneos / territórios programa – Territórios Rurais / Territórios da Cidadania

Linhas estratégicas estruturantes



- Rebatimentos territoriais das políticas setoriais estruturantes informam as linhas estratégicas do governo federal para o território
- ↓
- Diálogo com a estratégia atual permite identificar possibilidades de convergência, lacunas, conflitos e desafios
- ↓
- Reconhecimento dos planos territoriais e análise dos investimentos privados indicam demandas e potencialidades dos territórios
- ↓
- Definição da agenda de cooperação federativa e arranjo de monitoramento
- ↓
- Envolvimento dos municípios a partir da orientação das agendas e da definição dos PPAs municipais

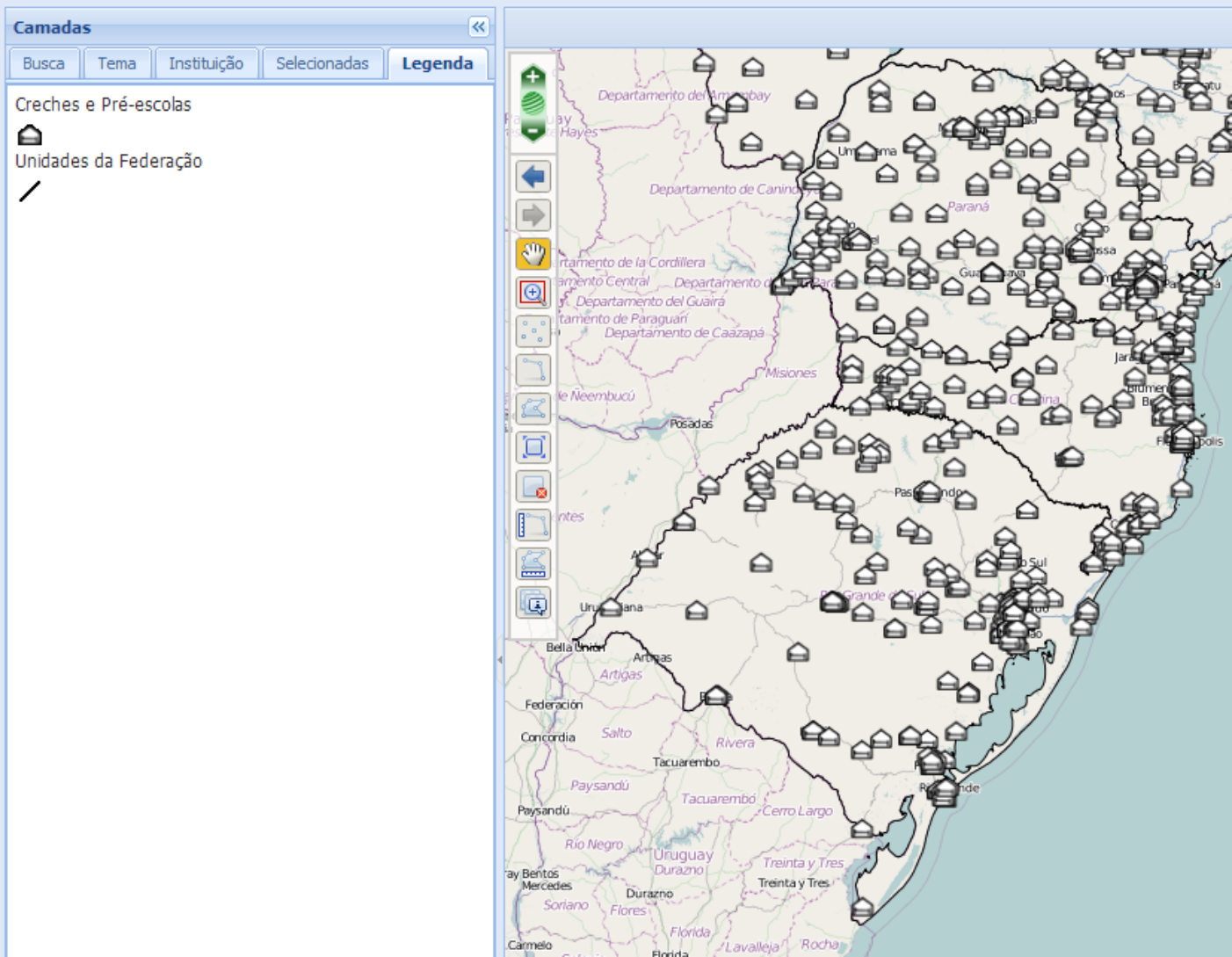


- **Plataforma para fortalecimento da integração sul-americana** PAC rodovias, Ligação Ferroviária Cacequi-Rivera; Hidrovia Lagoa Mirim e lagoa dos Patos, Itaipú, UNILA, Nova Ponte Foz do Iguaçu, Faixa de Fronteira
- **Agenda Portos – Rio Grande, Porto Alegre, Paranaguá, Imbituba, Itajaí e São Francisco do Sul** – Investimentos, acessos, indústria naval
- **Redução do déficit de políticas universais em territórios de maior desigualdade:** Educação, Saúde, Esporte e Cultura, Habitação, Saneamento
- **Destaques regionais – Metade Sul do Rio Grande do Sul:** Políticas Sociais, Irrigação, Prevenção de riscos e respostas a desastres naturais; **Territórios da Cidadania no Paraná** – região central e vale do ribeira; **Faixa de Fronteira; Fortalecimento e enfrentamento de vulnerabilidades em Polos Regionais** – Aeroportos regionais, IFES, UPAs, CRACK;

Educação – Creches e Pré-escolas



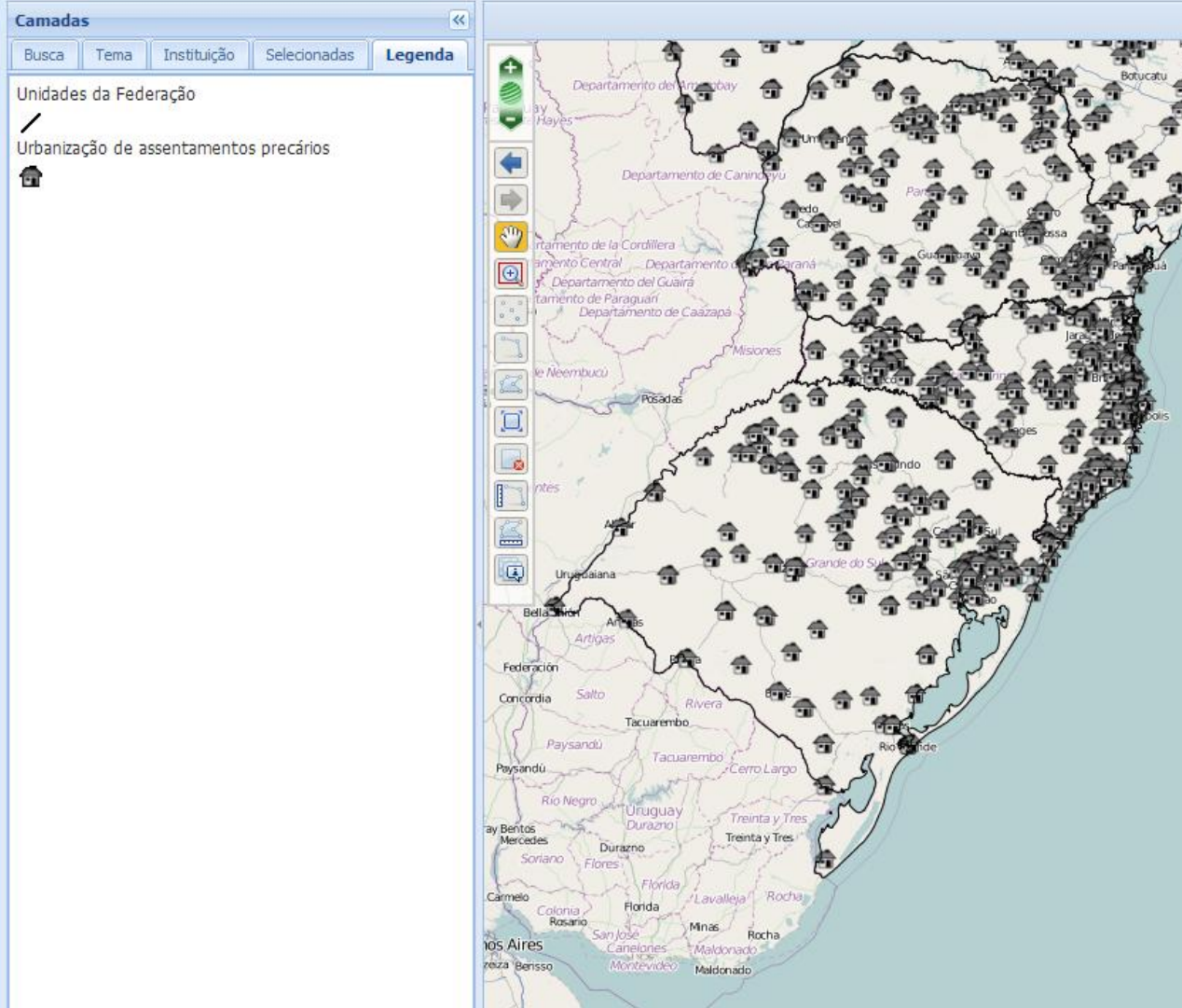
Visualizador da INDE



Habitação – MCMV



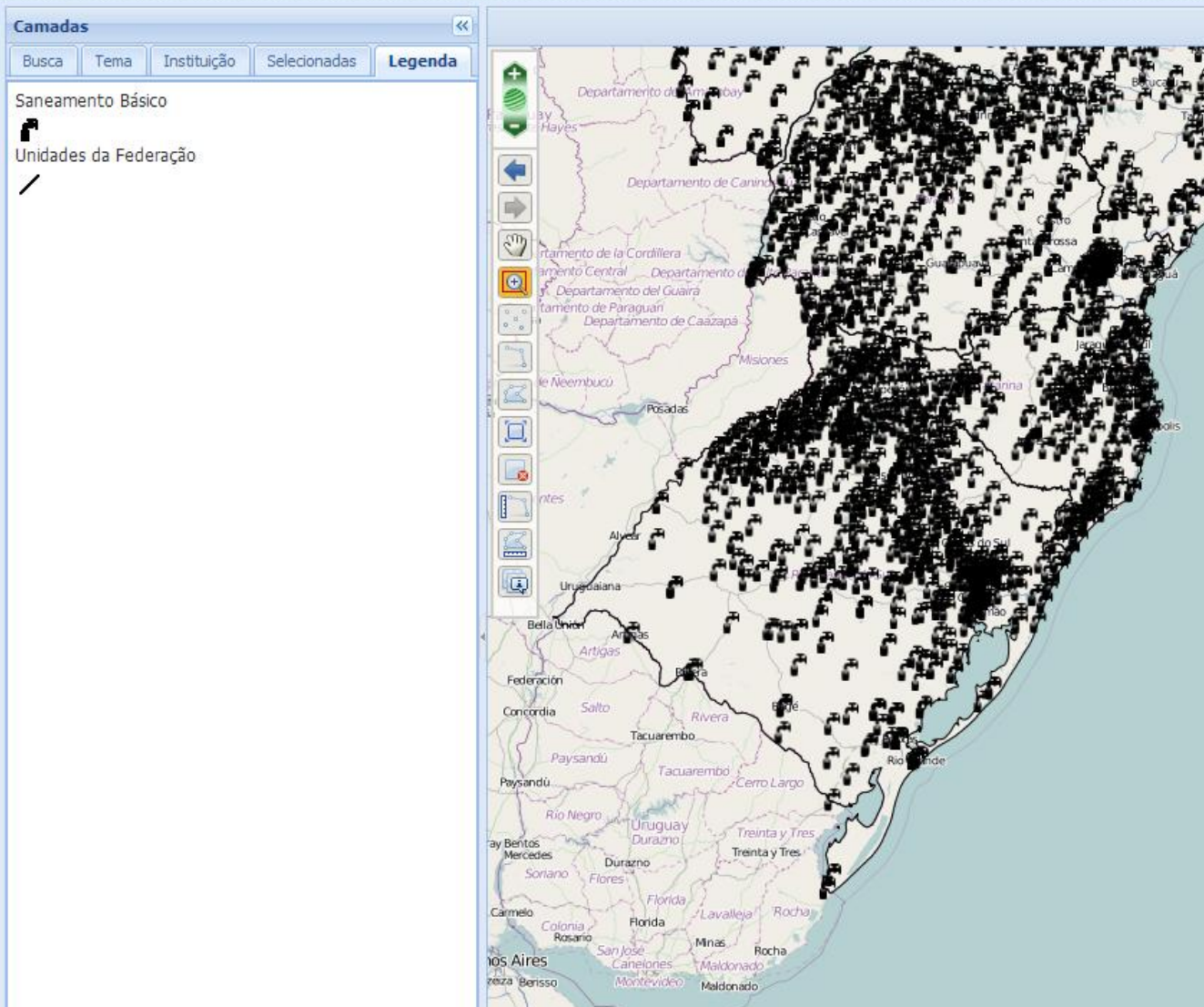
Visualizador da INDE



Habitação – MCMV

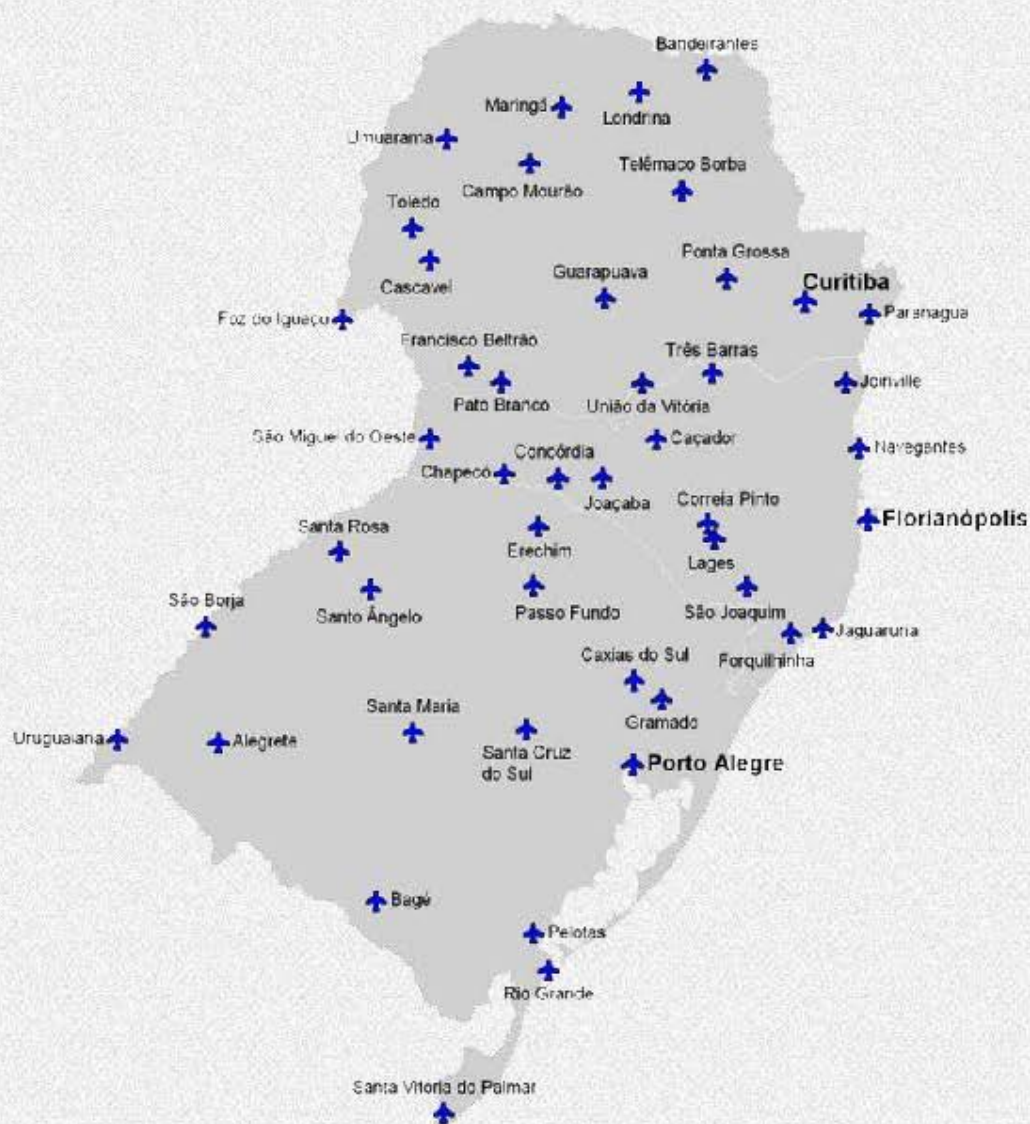


Visualizador da INDE



Investimentos - Região Sul

Estado	1ª Fase
Paraná	15
Rio Grande do Sul	15
Santa Catarina	13
Total de aeroportos:	43
Investimento total:	R\$ 1,0 bi





Portos





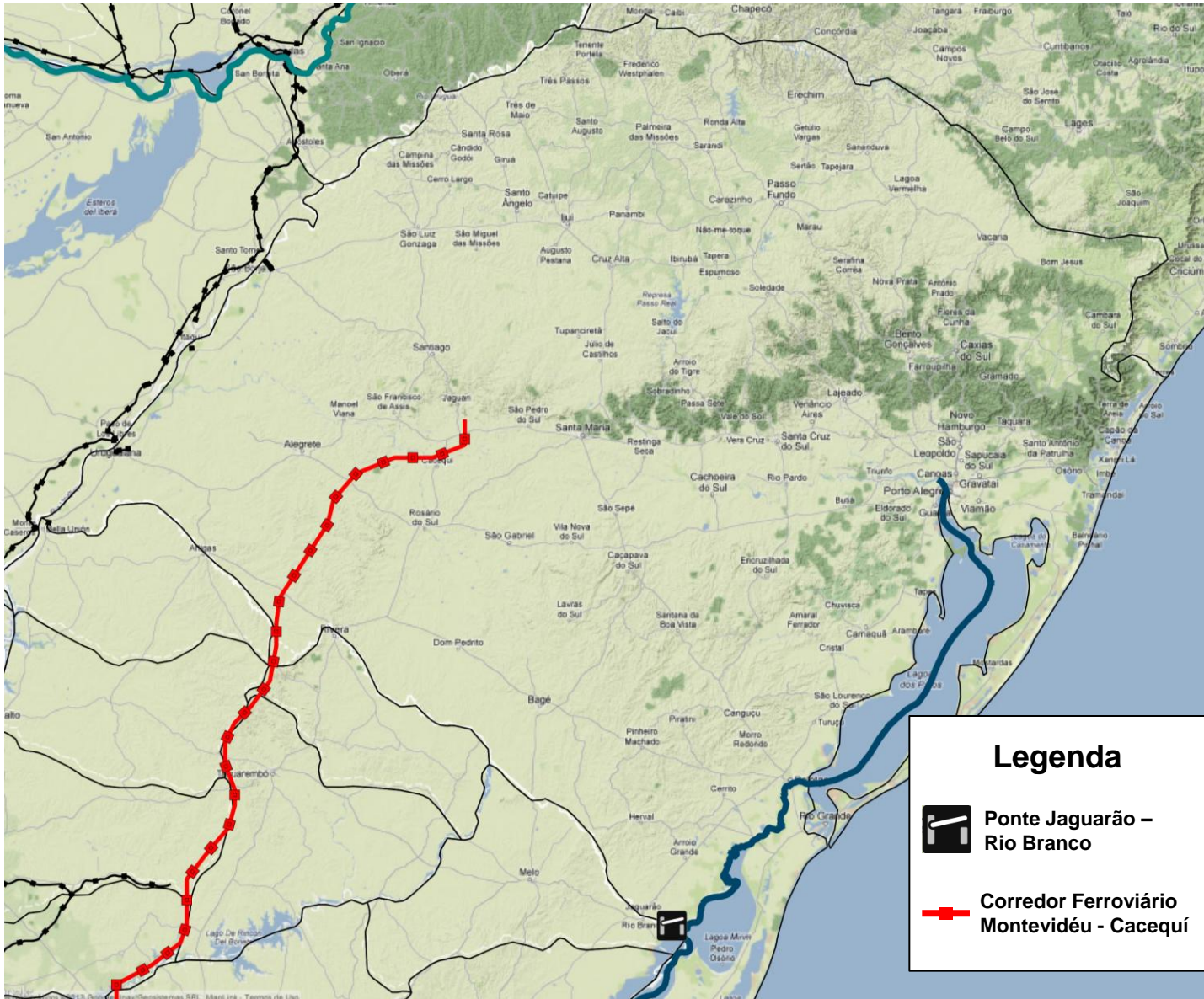
Ferrovias

Ferrovias

- 1 Ferroanel SP – Tramo norte
 - 2 Ferroanel SP – Tramo Sul
 - 3 Acesso ao Porto de Santos
 - 4 Lucas do Rio Verde - Uruaçu
 - 5 Uruaçu – Corinto - Campos
 - 6 Rio de Janeiro - Campos - Vitória
 - 7 Belo Horizonte – Salvador
 - 8 Salvador - Recife
 - 9 Estrela d'Oeste – Panorama - Maracaju
 - 10 Maracaju – Mafra
 - 11 São Paulo – Mafra - Rio Grande
 - 12 Açailândia – Vila do Conde
- Trechos em Estudos/Avaliação
- PAC em execução
- Malha atual



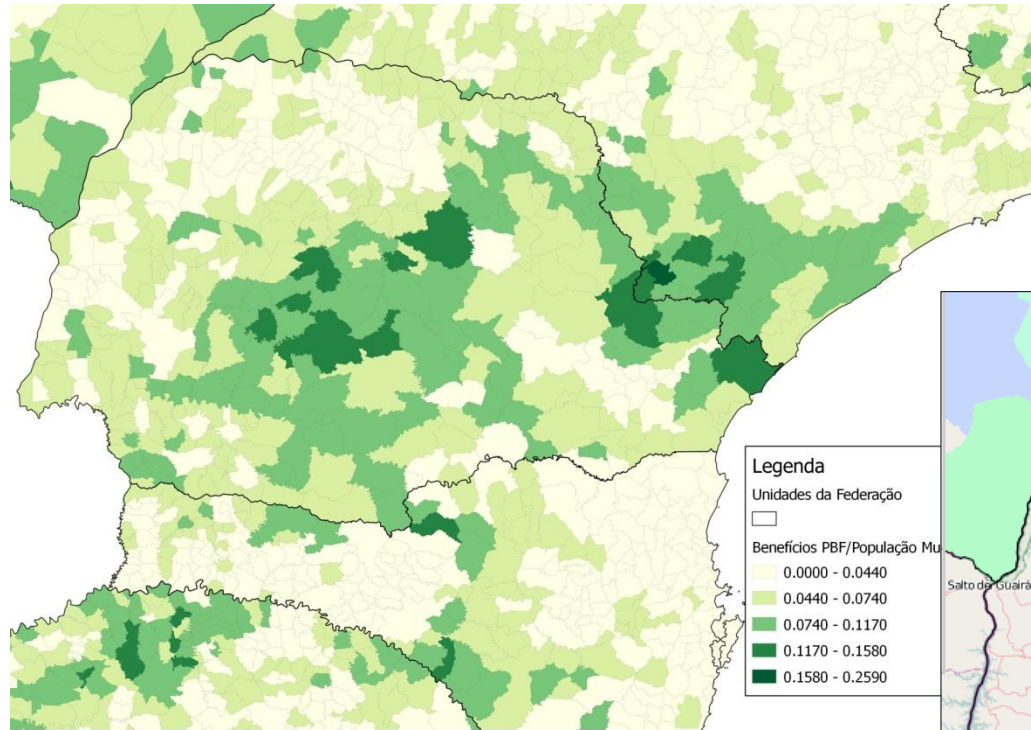
Integração Sul-americana



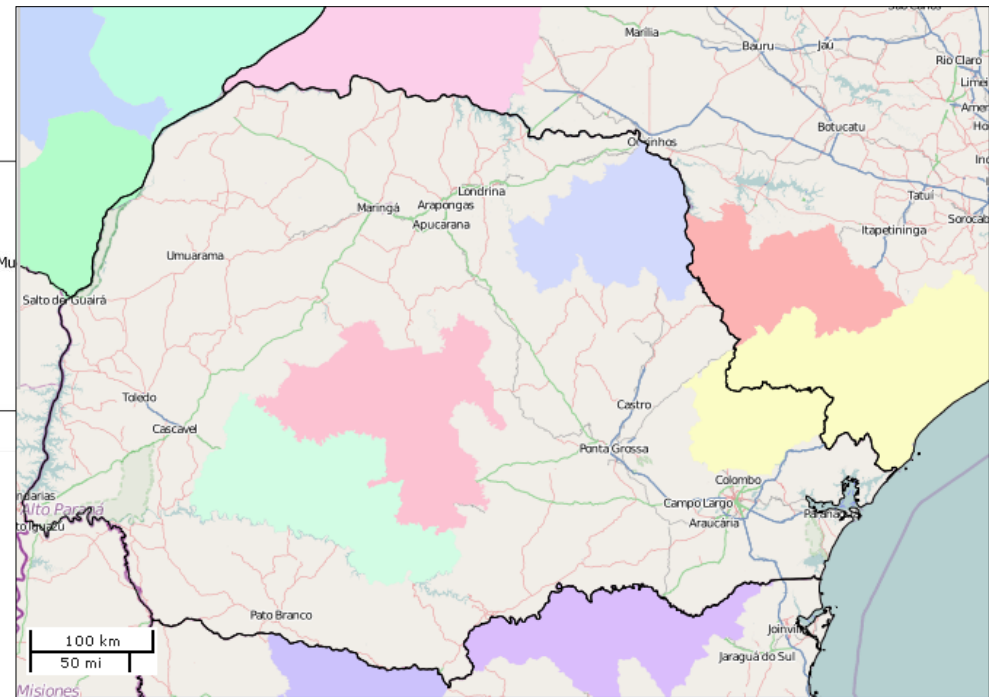
Territórios de maior vulnerabilidade - PR



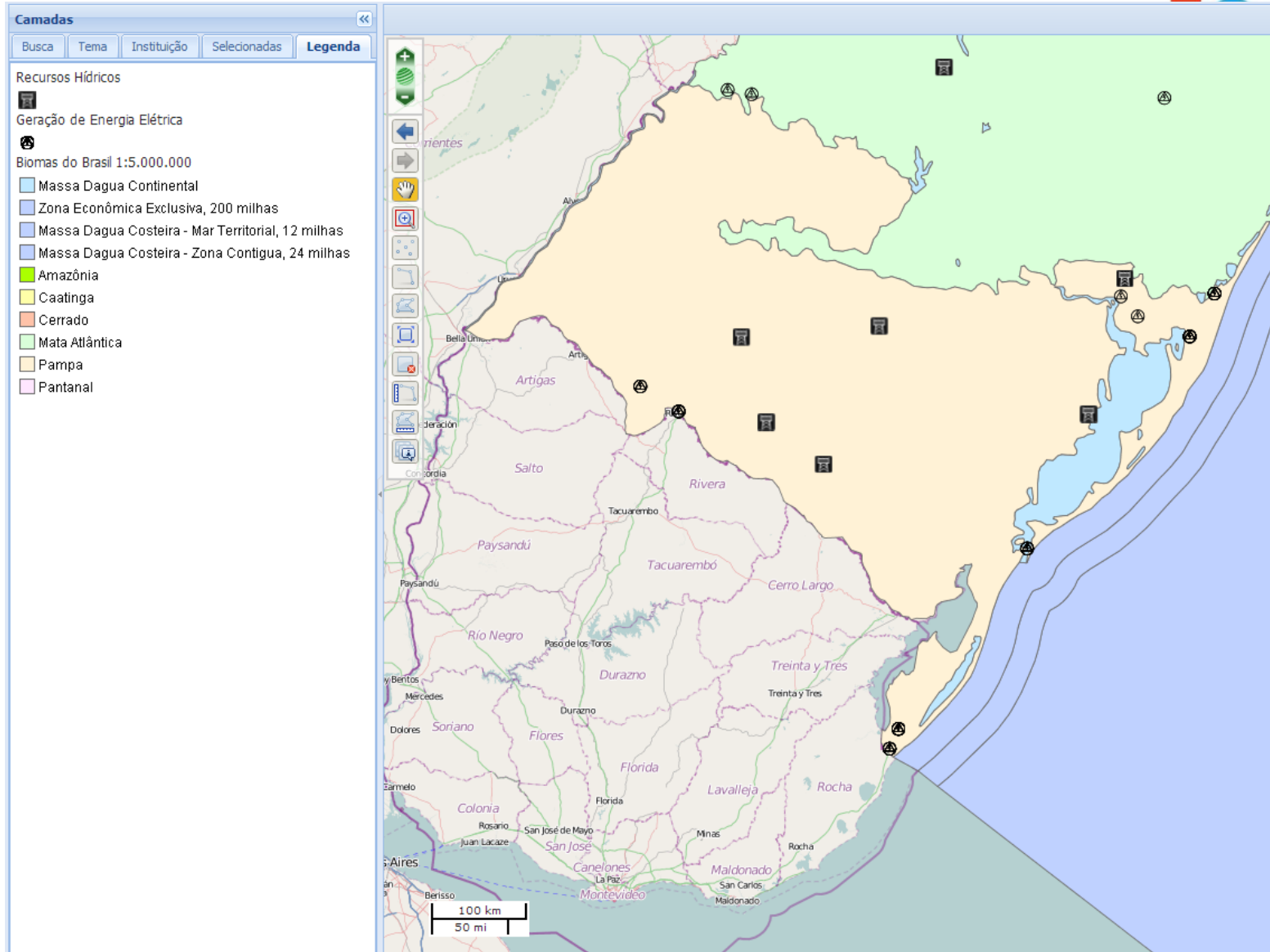
Territórios da Cidadania



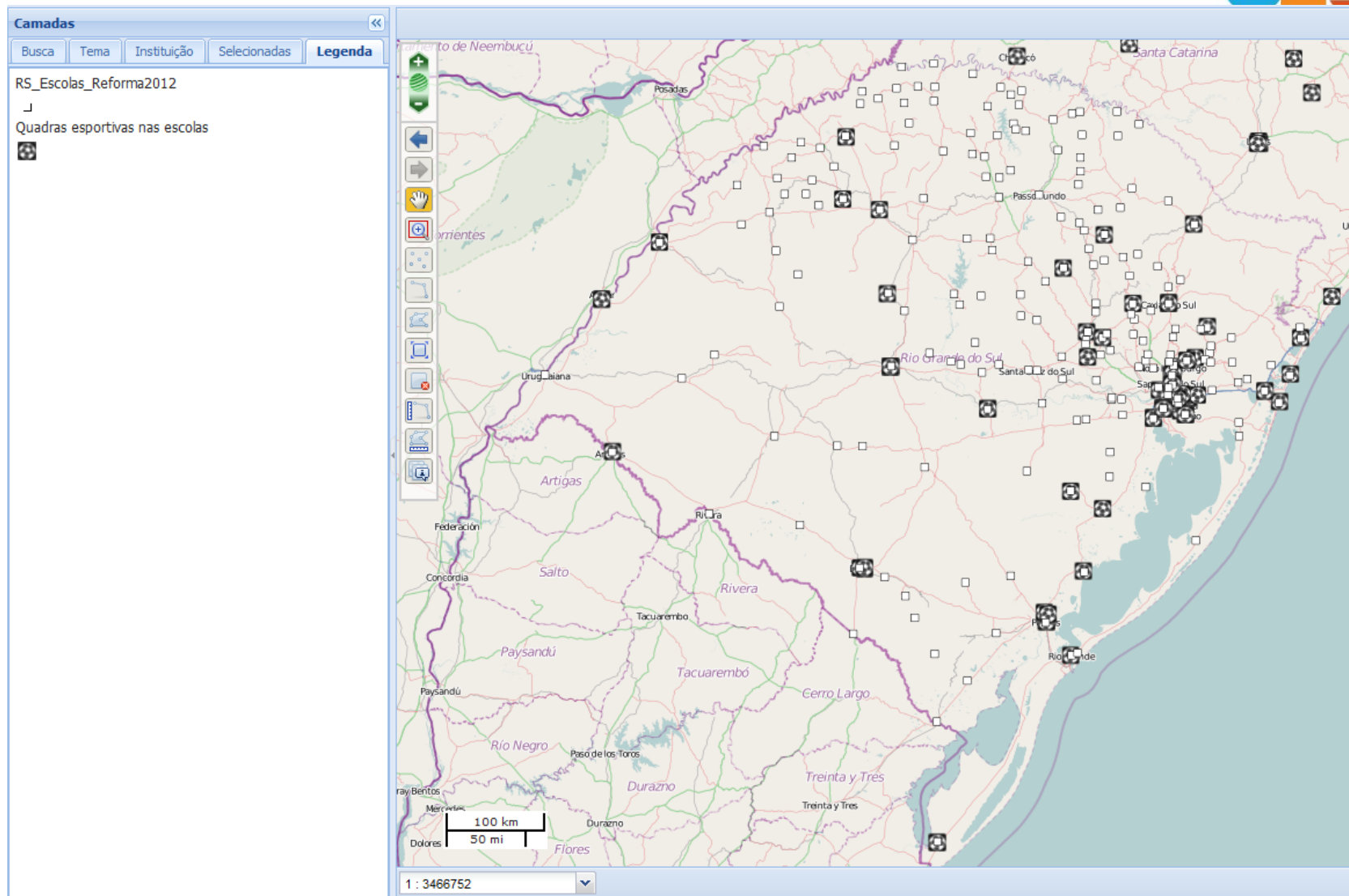
Bolsa Família



Metade Sul do RS



Integração de informações espaciais na INDE





- Leitura da Dimensão Estratégica:
 - Necessidade de integração territorial, em particular dos modais de transportes.
 - Na questão social, ênfase na erradicação da miséria e redução da pobreza, tanto em conjunto com o governo Federal quanto em iniciativas dos próprios estados.
 - Investimentos em infraestrutura urbana
- Destaques Regionais:
 - Nordeste: Consolidação do Ciclo de Desenvolvimento com inclusão social.
 - Norte: Recursos naturais e necessidade de regularização fundiária para desenvolvimento produtivo sustentável.
 - Centro-Oeste: Infraestrutura e aumento do valor agregado à produção
 - Sul e Sudeste: Competitividade com atenção às desigualdades intrarregionais



- Estratégia Federal para o Estado tem implicações territoriais distintas para os municípios
 - Quais linhas estratégicas incidem de forma direta ou indireta no seu território?
- Alinhamento entre PPA's Federal, Municipal e Estadual reforça potencialidade das iniciativas para o desenvolvimento do território
- Centralidade da garantia universal de acesso aos direitos humanos, amparados na CF/1988.
- Reflexão sobre investimentos privados para reforçar linhas de ação estratégicas dos governos.
- Diálogo com planos territoriais e avaliação do atendimento das demandas levantadas.
- Inclusão nas ADTs a partir de 2014 na constituição do Sistema Nacional de Planejamento