

Evolução da Carga Tributária 1996-2014

ASSEC/MPOG

11 de Novembro de 2015

Assessoria
Econômica

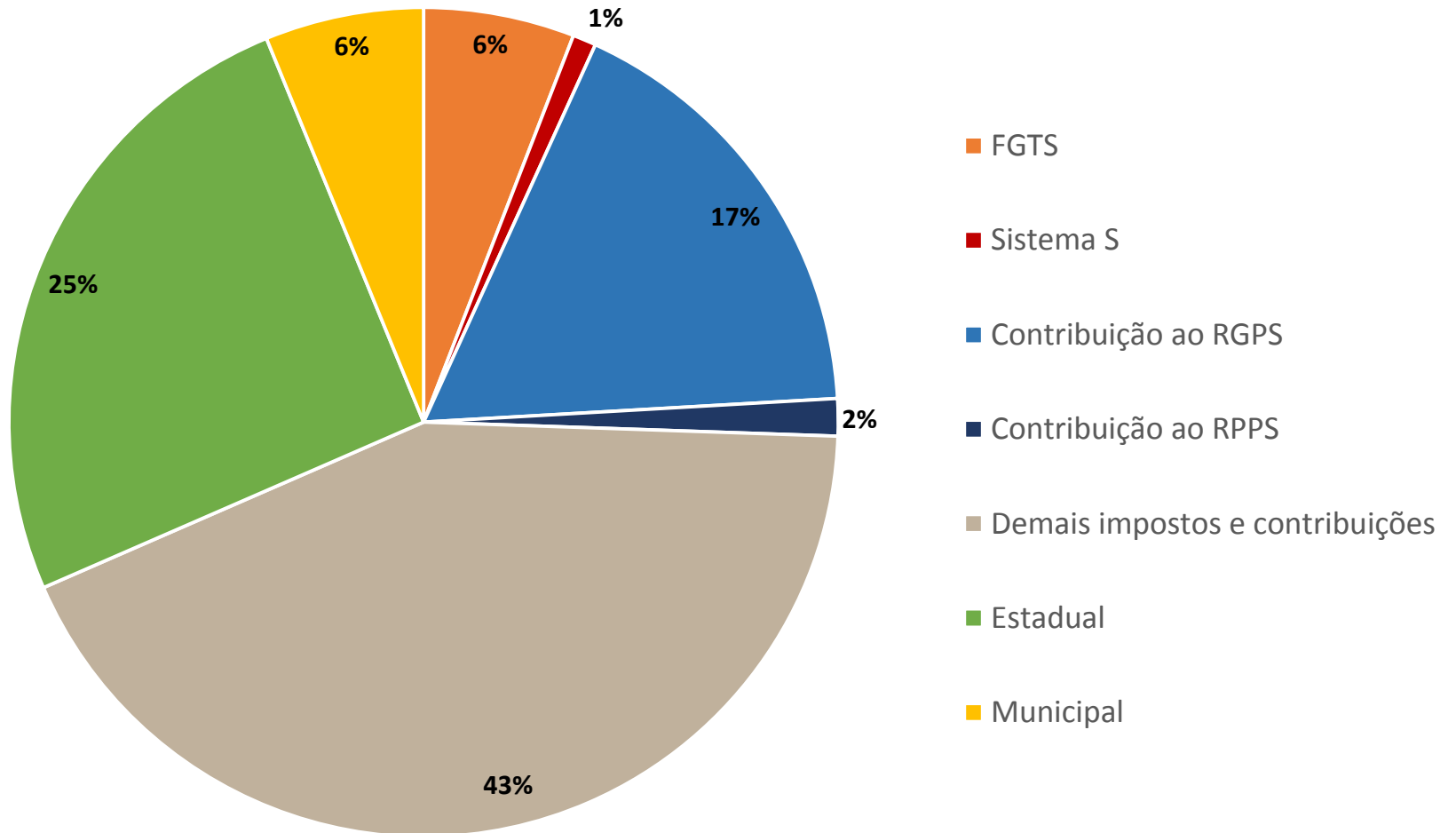
Ministério do
Planejamento

GOVERNO FEDERAL
BRASIL
PÁTRIA EDUCADORA

Composição da Carga Tributária em 2014

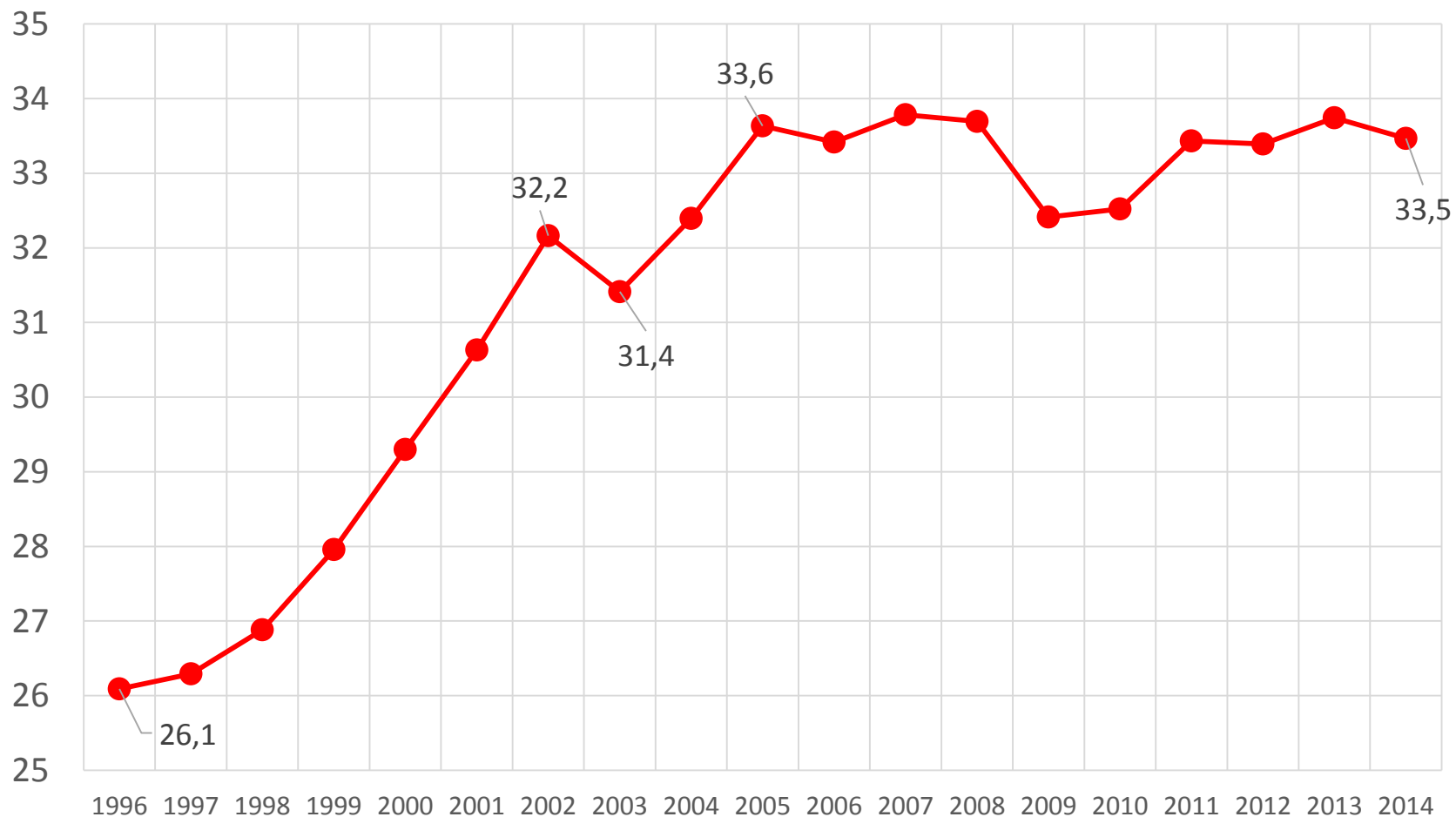
	Composição (em % do PIB de 2014)
Carga tributária	33,5
I - Federal	22,9
I.I. Contribuições parafiscais e previdenciárias	8,5
1- FGTS	1,9
2- Sistema S	0,3
3- Contribuição ao RGPS	5,8
4- Contribuição ao RPPS	0,5
I.II Outras contribuições e impostos federais	14,4
1- Imposto de renda	5,8
2- COFINS e PIS/PASEP	4,4
3-CSLL	1,1
4-Outros	3,1
II – Estadual	8,5
III – Municipal	2,1

Composição da Carga Tributária em 2014 (em % do PIB)



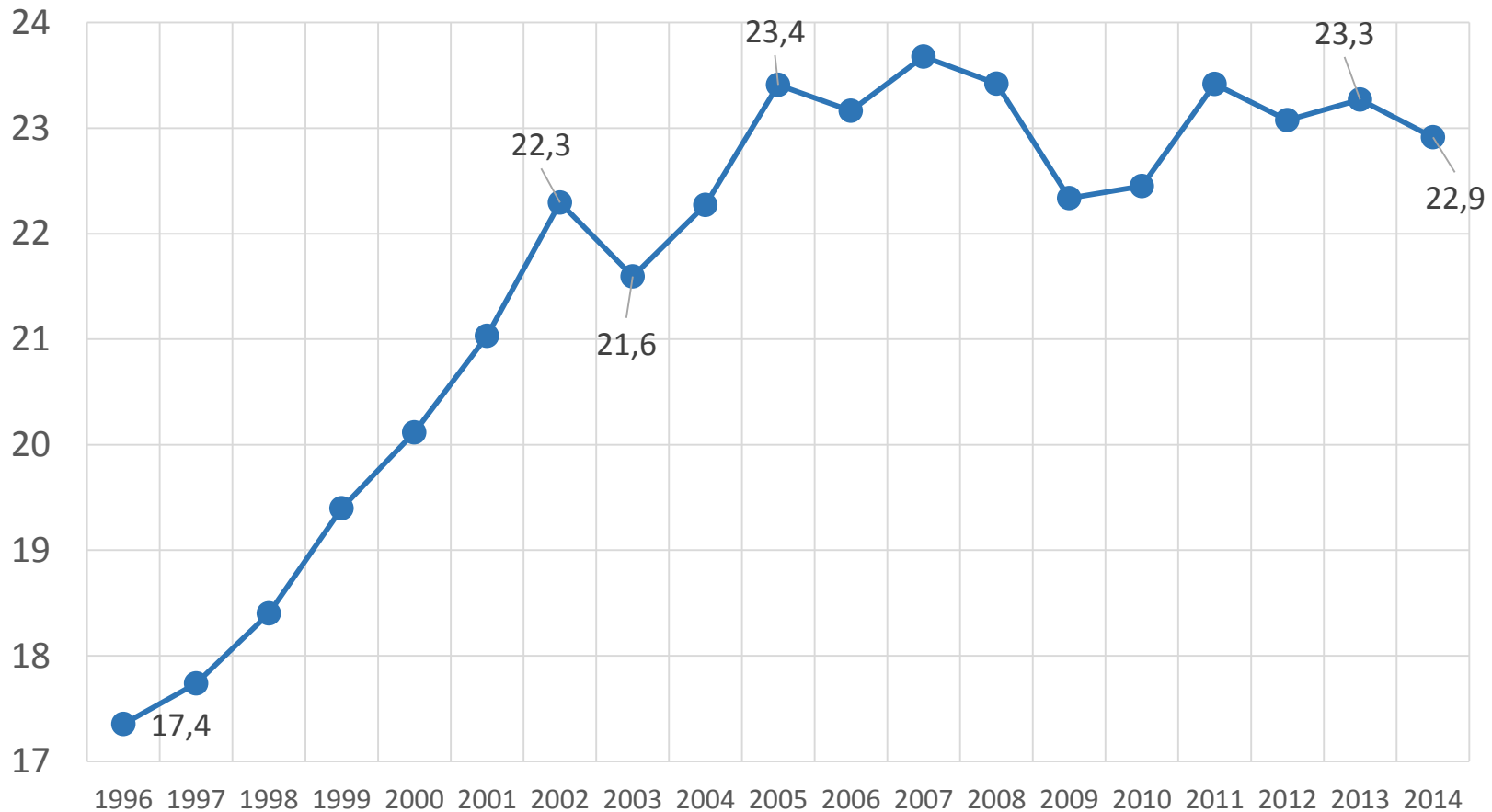
Fonte: ASSEC/MPOG com base nos dados da SRFB/MF.

Gráfico 1: carga tributária em % do PIB



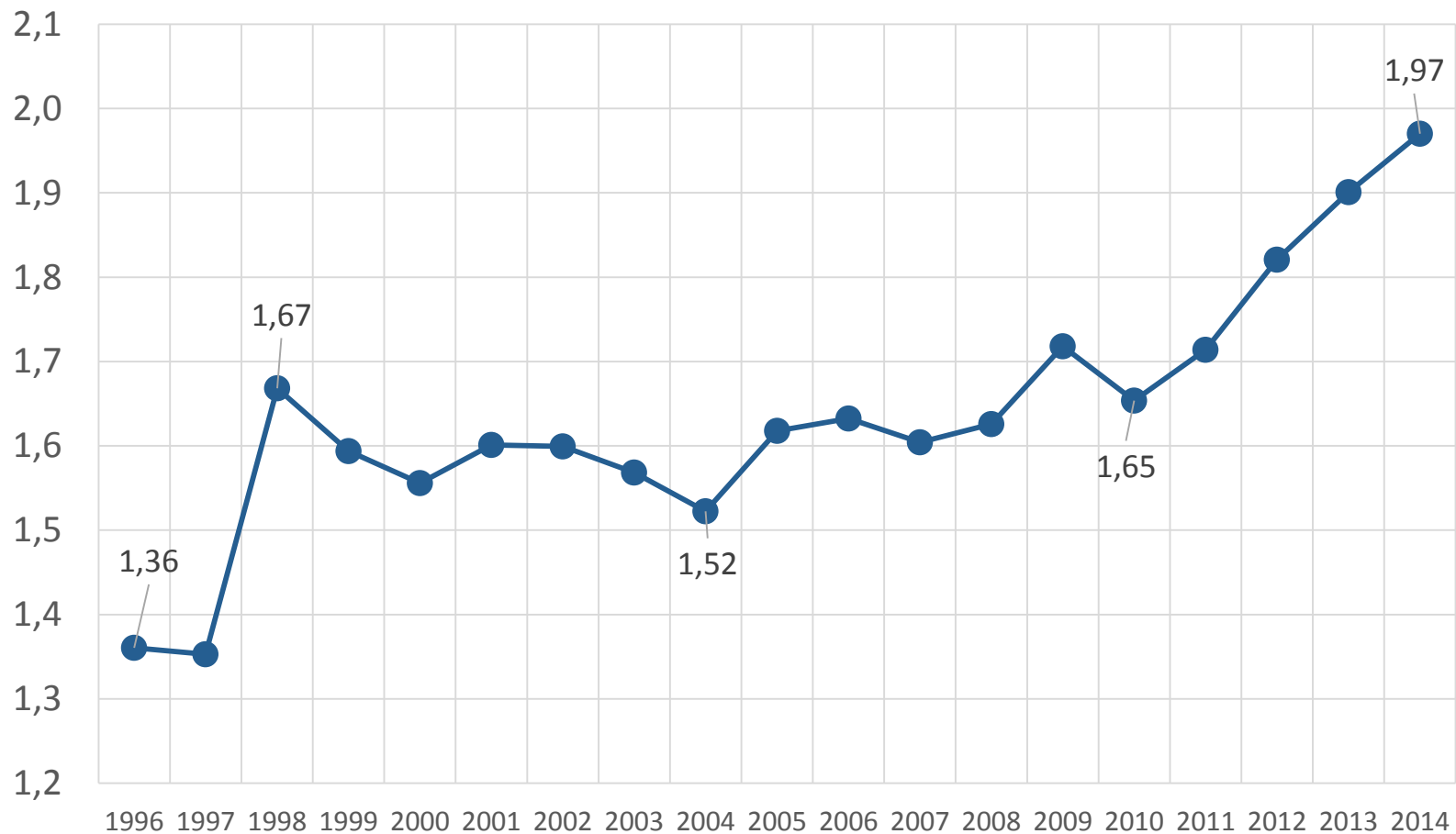
Fonte: ASSEC/MPOG com base nos dados da SRFB/MF

Gráfico 2: Carga Tributária Federal em % do PIB



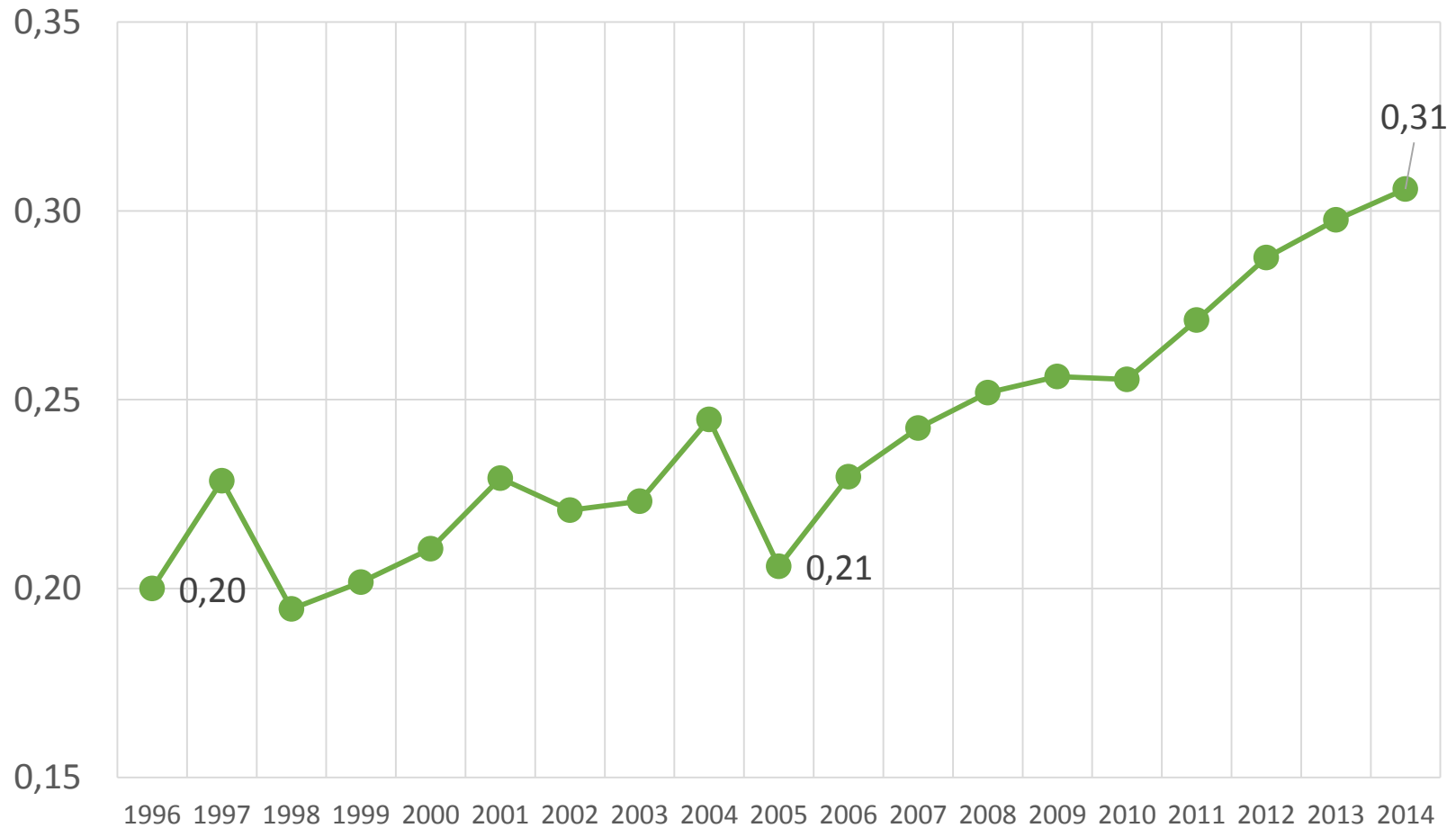
Fonte: ASSEC/MPOG com base nos dados da SRFB/MF

Gráfico 3: contribuições para o FGTS em % do PIB



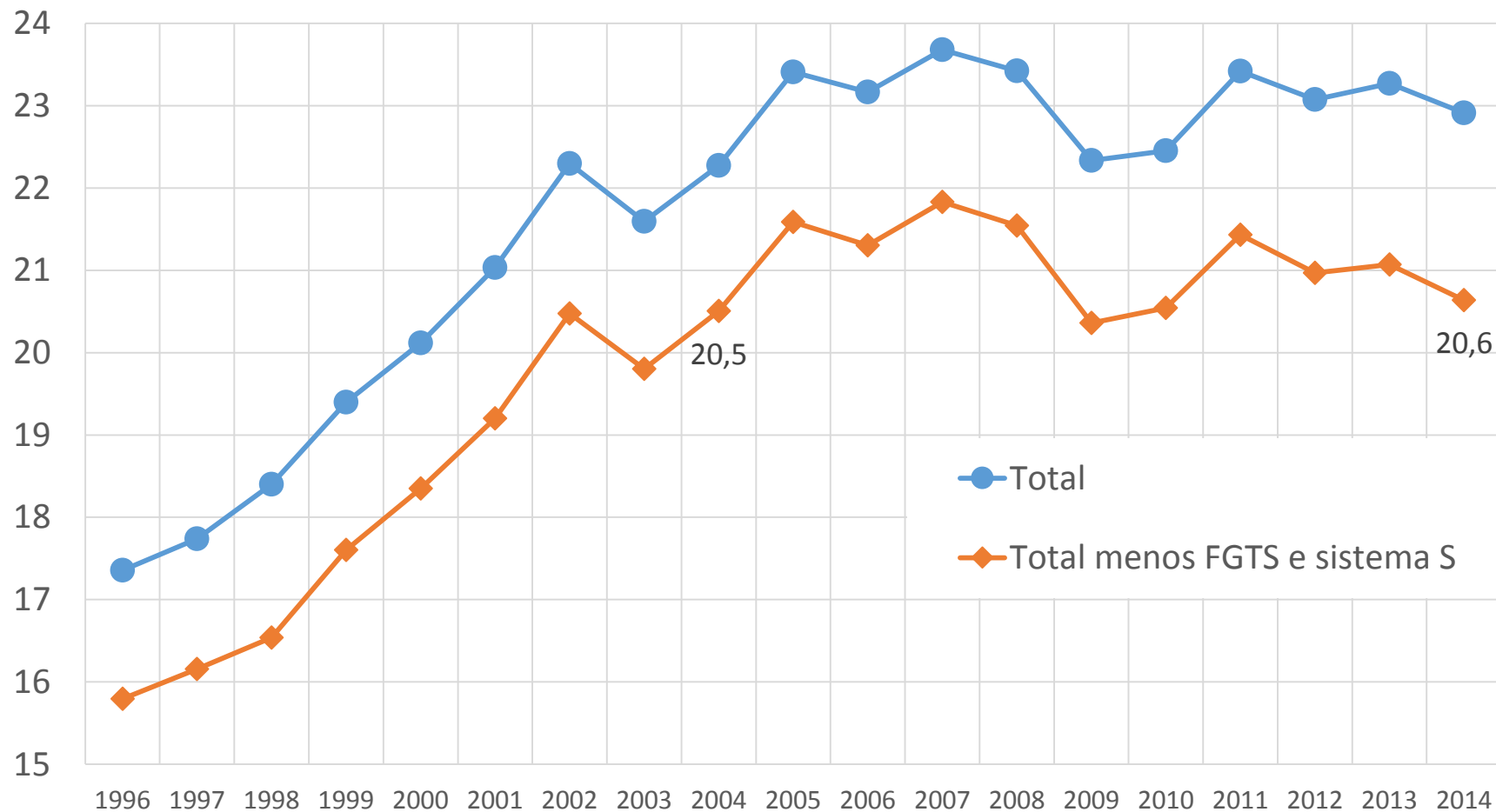
Fonte: ASSEC/MPOG com base nos dados da SRFB/MF

Gráfico 4: contribuições para o Sistema S em % do PIB



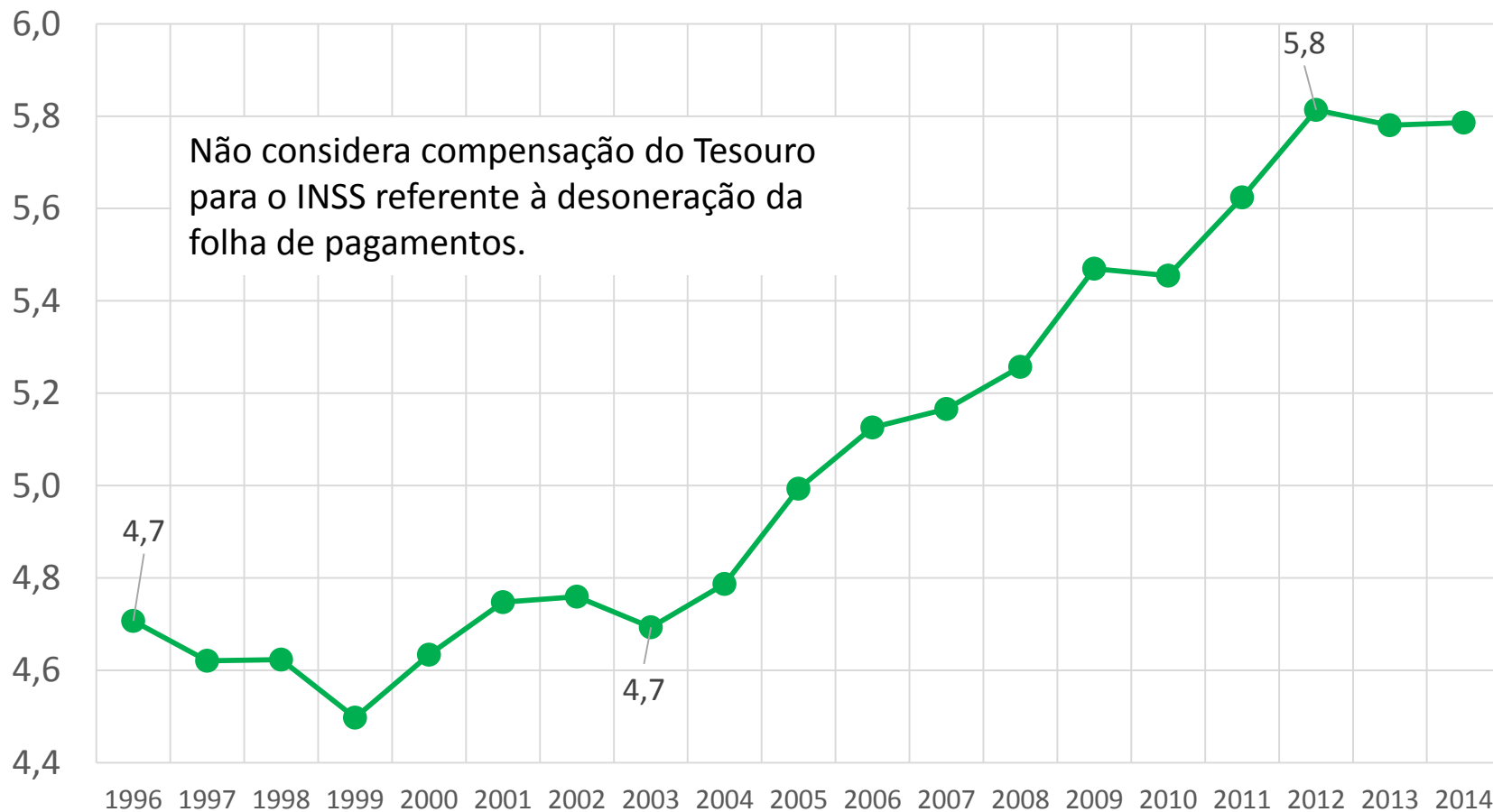
Fonte: ASSEC/MPOG com base nos dados da SRFB/MF

Gráfico 5: carga tributária federal em % do PIB



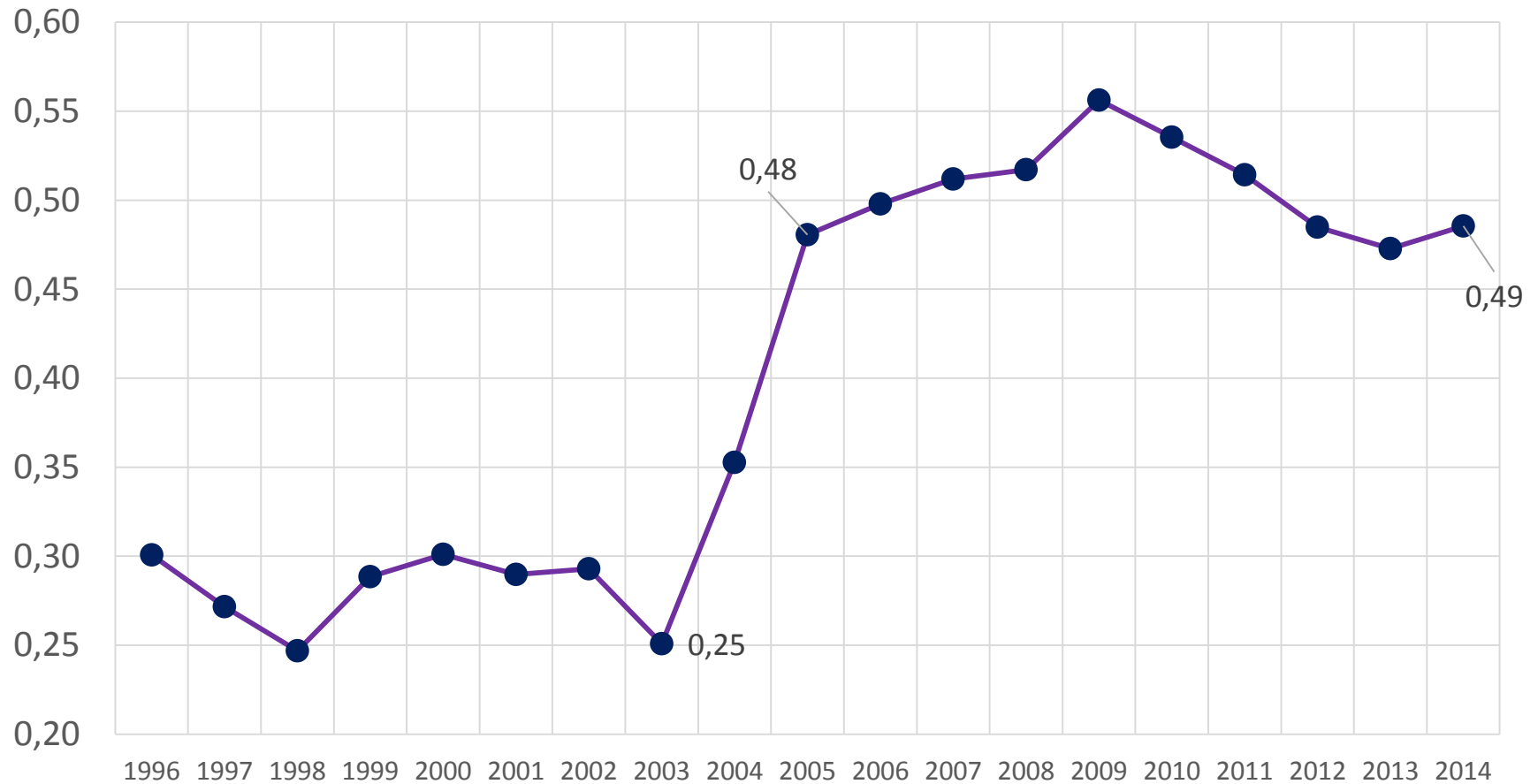
Fonte: ASSEC/MPOG com base nos dados da SRFB/MF

Gráfico 6: Contribuições para o RGPS em % do PIB



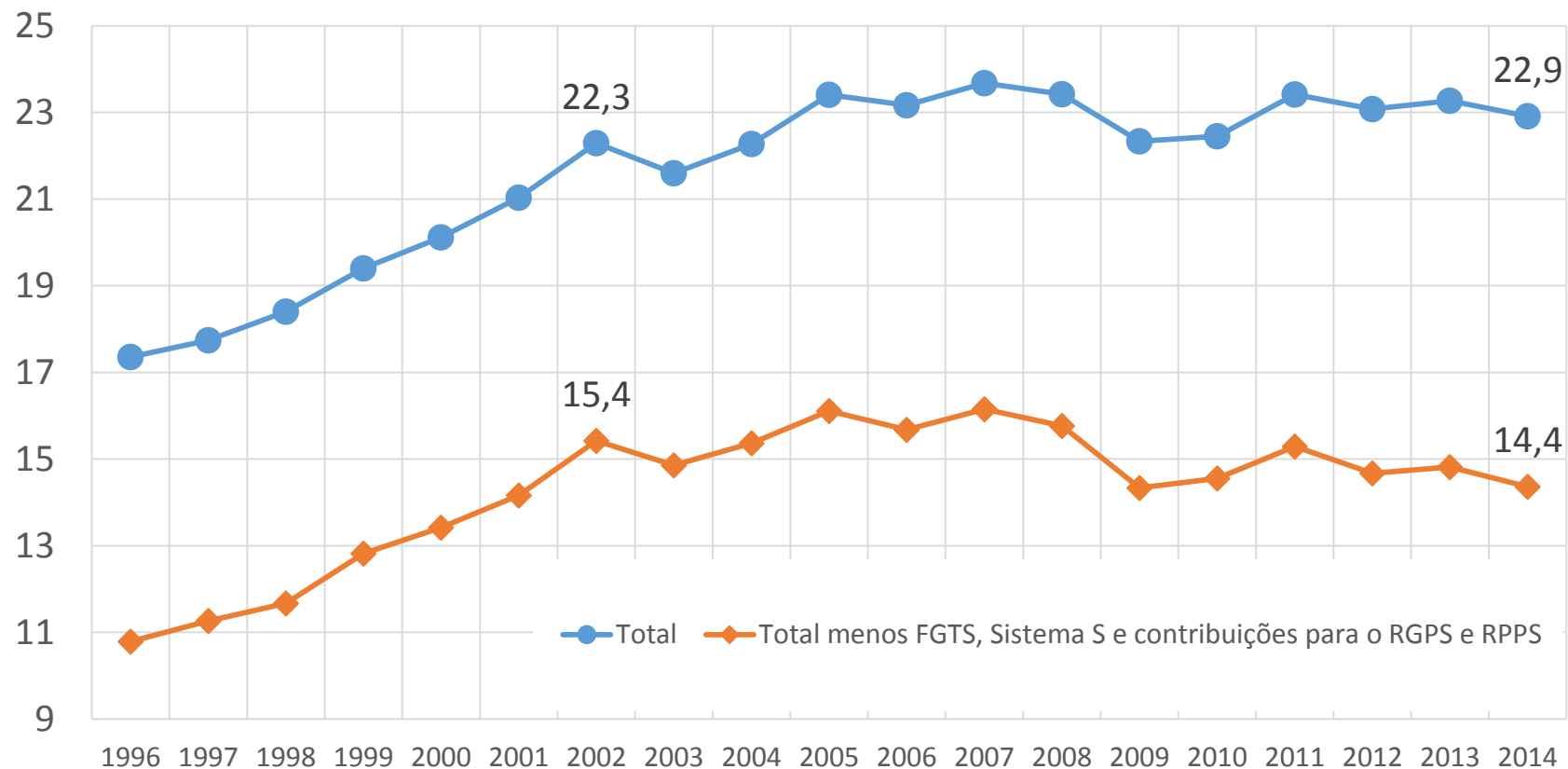
Fonte: ASSEC/MPOG com base nos dados da SRFB/MF

Gráfico 7: Contribuições para o RPPS em % do PIB



Fonte: ASSEC/MPOG com base nos dados da SRFB/MF

Gráfico 8: carga tributária federal em % do PIB



Fonte: ASSEC/MPOG com base nos dados da SRFB/MF

Anexo: dados em R\$ bi e % do PIB por principais tributos*

* Dados disponíveis em planilha eletrônica em <<http://www.planejamento.gov.br/assuntos/assuntos-economicos>>.

Evolução da Carga Tributária 1996-2014 em R\$ bilhões

Tributo	1996	1997	1998	1999	2000	2001	2002	2003	2004	2005	2006	2007	2008	2009	2010	2011	2012	2013	2014
Total da Receita Tributária	223,8	251,2	270,4	305,4	352,3	403,2	479,6	540,3	634,5	730,5	805,3	918,3	1.047,2	1.078,7	1.264,1	1.462,7	1.573,8	1.740,4	1.847,7
Tributos do Governo Federal	148,9	169,5	185,1	211,9	241,9	276,9	332,5	371,4	436,2	508,4	558,2	643,6	727,8	743,3	872,6	1.024,4	1.087,6	1.200,2	1.265,1
Orçamento Fiscal	57,1	62,9	72,9	80,2	84,7	97,5	117,7	125,1	140,3	168,1	184,7	217,4	275,4	261,6	307,5	366,3	381,0	419,5	446,6
Imposto de Renda	34,2	37,0	46,5	51,0	55,0	65,5	84,1	91,2	100,4	124,1	135,7	159,8	193,1	191,0	213,0	255,6	265,6	298,9	319,5
Pessoas Físicas	2,4	2,7	2,9	3,1	3,4	3,8	4,1	4,7	5,8	6,9	7,9	12,7	13,9	13,6	16,2	20,5	22,5	24,2	25,8
Pessoas Jurídicas	12,6	12,5	12,2	12,9	16,7	16,3	31,5	30,8	35,2	47,5	52,0	65,8	78,7	77,3	82,5	95,0	92,6	109,3	109,0
Retido na Fonte	19,3	21,9	31,5	35,1	35,0	45,5	48,5	55,7	59,4	69,7	75,8	81,3	100,5	100,0	114,2	140,1	150,5	165,4	184,7
Imposto sobre Produtos Industrializados	15,2	16,4	15,7	15,9	17,6	18,8	18,5	17,8	21,1	24,1	26,9	31,3	36,7	27,7	37,3	41,2	42,7	42,9	49,2
Imposto sobre Operações Financeiras	2,8	3,8	3,5	4,8	3,1	3,6	4,0	4,4	5,2	6,0	6,7	7,8	20,2	19,2	26,6	32,0	31,0	29,4	29,8
Impostos sobre o Comércio Exterior	4,2	5,1	6,7	7,8	8,4	9,1	8,0	8,1	9,2	8,9	9,9	12,2	17,1	15,9	21,1	26,8	31,1	37,0	36,8
Taxas Federais	0,4	0,4	0,5	0,3	0,3	0,3	1,4	1,6	2,1	2,7	3,1	3,3	4,1	4,1	4,8	5,7	5,1	5,0	4,9
Cota-Parte Ad Fr. Ren. Mar. Mercante	n.d. (a)	n.d. (a)	n.d. (a)	n.d. (a)	n.d. (a)	n.d. (a)	0,7	0,7	1,1	1,0	0,9	1,4	2,3	1,5	2,3	2,5	2,9	3,4	3,2
Contrib. Custeio Pensões Militares	n.d. (a)	n.d. (a)	n.d. (a)	n.d. (a)	n.d. (a)	n.d. (a)	1,0	1,0	1,0	1,1	1,3	1,3	1,5	1,7	1,9	2,0	2,0	2,2	2,3
Imposto Territorial Rural	0,2	0,2	0,0	0,2	0,2	0,2	0,2	0,2	0,2	0,3	0,3	0,3	0,4	0,4	0,5	0,6	0,6	0,8	0,9
Orçamento Seguridade Social	74,0	80,2	81,0	99,6	116,5	131,8	153,6	178,1	220,1	255,4	279,1	319,6	376,2	398,8	467,9	543,8	583,7	642,7	666,2
Contribuição para a Previdência Social (1)	40,4	44,1	46,5	49,1	55,7	62,5	71,0	80,7	93,8	108,4	123,5	140,4	163,4	182,0	212,0	246,0	274,0	298,1	319,5
Cofins (2)	17,4	18,5	17,9	31,0	38,7	45,3	51,0	58,1	77,4	86,7	89,3	100,9	118,7	117,1	140,9	165,0	175,0	197,5	194,7
Contribuição Social sobre o Lucro Líquido	6,4	7,5	7,0	6,9	8,8	9,0	12,4	15,7	19,3	25,0	26,6	33,3	41,8	43,4	45,8	58,7	55,8	61,7	62,3
Contribuição para o PIS/Pasep	7,3	7,4	7,2	9,5	9,7	11,2	12,5	16,6	19,3	21,3	23,5	25,9	30,4	31,0	40,6	42,9	46,5	50,5	51,4
Contrib. Seg. Soc. Servidor Público - CPSS	2,6	2,6	2,5	3,2	3,6	3,8	4,4	4,3	6,9	10,4	12,0	13,9	16,1	18,5	20,8	22,5	22,9	24,4	26,8
Contrib. s/ Receita de Concursos e Progn.	n.d. (b)	n.d. (b)	n.d. (b)	n.d. (b)	n.d. (b)	n.d. (b)	1,1	1,3	1,5	1,6	1,5	1,9	2,0	2,5	3,1	3,4	3,8	4,1	4,8
Contrib. Partic. Seguro DPVAT	n.d. (b)	n.d. (b)	n.d. (b)	n.d. (b)	n.d. (b)	n.d. (b)	0,7	0,8	0,8	1,0	1,5	1,9	2,3	2,6	2,8	3,3	3,5	4,0	4,1
Contribuições Rurais	n.d. (b)	n.d. (b)	n.d. (b)	n.d. (b)	n.d. (b)	n.d. (b)	0,4	0,4	0,6	0,5	0,6	0,7	0,8	0,8	0,9	1,1	1,2	1,4	1,5
Fundo de Saúde Militar (Beneficiário)	n.d. (b)	n.d. (b)	n.d. (b)	n.d. (b)	n.d. (b)	n.d. (b)	0,1	0,2	0,4	0,5	0,6	0,7	0,7	0,8	0,9	0,9	1,0	1,0	1,1
Demais	17,7	26,4	31,3	32,1	40,7	47,5	61,2	68,2	75,9	84,9	94,4	106,5	76,2	83,0	97,2	114,3	122,9	138,0	152,2
Contribuição para o FGTS (5)	11,7	12,9	16,8	17,4	18,7	21,1	23,8	27,0	29,8	35,1	39,3	43,6	50,5	57,2	64,3	75,0	85,8	98,0	108,8
Salário Educação (3)	2,8	2,8	2,7	2,4	2,8	3,1	3,6	4,0	4,8	5,8	6,9	7,1	8,8	9,6	11,0	13,1	14,8	16,6	18,4
Contribuições para o Sistema S	1,7	2,2	2,0	2,2	2,5	3,0	3,3	3,8	4,8	4,5	5,5	6,6	7,8	8,5	9,9	11,9	13,6	15,4	16,9
Cide Combustíveis	0,0	0,0	0,0	0,0	0,0	0,0	7,6	8,4	7,8	7,7	7,8	7,9	5,9	4,9	7,8	9,0	2,9	0,7	0,0
Cide Remessas	0,0	0,0	0,0	0,0	0,0	0,0	0,3	0,5	0,5	0,6	0,7	0,8	0,9	1,1	1,2	1,5	2,0	2,2	2,5
Outras Contribuições Federais (4) (c)	1,6	8,5	9,9	10,1	16,7	20,3	21,1	23,5	26,9	29,7	32,5	37,0	1,5	0,6	0,6	1,0	1,5	1,6	2,6
Contr. s/ Rec. Empr. Telecomun.	n.d.(d)	n.d.(d)	n.d.(d)	n.d.(d)	n.d.(d)	n.d.(d)	0,6	0,6	0,7	0,8	0,8	0,9	1,1	1,1	1,2	1,4	1,5	1,6	1,6
Receita da Dívida Ativa	n.d.(d)	n.d.(d)	n.d.(d)	n.d.(d)	n.d.(d)	n.d.(d)	0,5	0,1	0,1	0,3	0,3	1,6	-1,1	-1,3	0,2	0,3	-0,5	0,6	-0,0
Contrib. S/Rec.Concess.Permiss.Energ.Elet.	n.d.(d)	n.d.(d)	n.d.(d)	n.d.(d)	n.d.(d)	n.d.(d)	0,2	0,2	0,2	0,2	0,3	0,7	0,4	1,0	0,7	0,8	0,9	0,7	0,8
Cota-Parte Contrib. Sindical	n.d.(d)	n.d.(d)	n.d.(d)	n.d.(d)	n.d.(d)	n.d.(d)	0,1	0,2	0,2	0,2	0,2	0,3	0,3	0,3	0,4	0,4	0,5	0,5	0,6
Tributos do Governo Estadual	63,9	68,9	71,1	78,5	94,2	108,1	124,0	141,9	166,2	186,4	206,1	227,5	265,5	276,5	321,8	357,4	395,2	438,9	468,3
ICMS	55,7	59,6	60,9	67,9	82,3	94,3	104,2	118,4	138,0	154,1	170,0	186,7	222,0	227,8	268,1	297,4	326,2	363,2	384,3
IPVA	3,1	3,8	4,5	4,5	5,3	6,3	7,0	7,7	8,8	10,4	12,3	14,6	17,0	20,1	21,4	24,1	27,0	29,2	32,5
ITCD	0,2	0,3	0,3	0,3	0,3	0,3	0,5	0,9	0,7	0,8	1,0	1,2	1,5	1,7	2,5	2,8	3,4	4,1	4,7
Contrib. Regime Próprio Previd. Est.	3,3	3,6	3,8	4,0	4,4	5,1	7,3	8,3	11,0	12,1	12,6	13,5	11,4	11,5	12,6	13,3	15,6	16,5	19,5
Outros Tributos Estaduais	1,5	1,7	1,7	1,8	1,9	2,0	5,0	6,7	7,6	9,0	10,2	11,5	13,6	15,4	17,1	19,8	23,0	25,9	27,4
Tributos do Governo Municipal	11,1	12,8	14,2	15,0	16,2	18,3	23,1	27,0	32,1	35,7	41,0	47,2	53,8	58,9	69,7	80,8	91,0	101,3	114,4
ISS	4,2	5,1	5,3	5,9	6,1	6,9	9,0	10,2	12,5	14,8	17,8	20,8	25,0	27,3	32,8	38,3	44,3	48,3	55,4
IPTU	3,4	4,0	4,2	4,2	4,5	5,2	7,5	8,7	9,7	10,5	11,6	12,6	13,8	15,2	17,4	19,7	21,5	24,4	28,0
ITBI	0,8	0,9	0,9	0,9	1,0	1,1	1,7	1,8	2,0	2,3	2,7	3,5	4,4	4,6	6,0	7,5	8,5	10,0	11,1
Contrib. Regime Próprio Previd. Mun.	0,5	0,4	0,8	0,8	1,0	1,1	1,8	2,3	2,9	2,7	3,0	3,9	4,0	4,4	5,1	5,8	6,5	7,8	8,1
Outros Tributos Municipais	2,3	2,5	3,0	3,2	3,6	4,0	3,1	4,0	5,0	5,4	5,9	6,4	6,6	7,4	8,4	9,5	10,2	10,9	11,8

(a) Item divulgado incluído em "Taxas Federais" até 2001.

(b) Informação não disponível antes de 2002.

(c) Inclui Fundaf, IPMF, CPMF, outras contribuições sociais e econômicas.

(d) Item divulgado incluído em "Taxas Federais" até 2001.

(1) Exclui Transferências a terceiros (Sistema "S" e Salário-Educação) (2) Inclui remanescente de FINSOCIAL (3) Soma das parcelas do INSS e do FNDE.

(4) Inclui CPMF, FUNDAF, CONDECINE, Selo Esp. Controle, Contrib. Ensino Aerov., Contrib. Ensino Prof. Marít., Adic. Pass. Aéreas Domést., Contrib. s/ Lojas

Francas, Dep. Aduan. e Rec. Alfand., Contrib. p/ o PIN, PROTERRA, Outras Contrib. Sociais e Econômicas e Contrib. s/ Faturam. Empresas Informatica.

(5) Inclui as contribuições devidas ao trabalhador e por demissão sem justa causa.

Evolução da Carga Tributária 1996-2014 em % PIB

Tributo	1996	1997	1998	1999	2000	2001	2002	2003	2004	2005	2006	2007	2008	2009	2010	2011	2012	2013	2014
Total da Receita Tributária	26,1	26,3	26,9	28,0	29,3	30,6	32,2	31,4	32,4	33,6	33,4	33,8	33,7	32,4	32,5	33,4	33,4	33,7	33,5
Tributos do Governo Federal	17,4	17,7	18,4	19,4	20,1	21,0	22,3	21,6	22,3	23,4	23,2	23,7	23,4	22,3	22,5	23,4	23,1	23,3	22,9
Orçamento Fiscal	6,7	6,6	7,2	7,3	7,0	7,4	7,9	7,3	7,2	7,7	7,7	8,0	8,9	7,9	7,9	8,4	8,1	8,1	8,1
Imposto de Renda	4,0	3,9	4,6	4,7	4,6	5,0	5,6	5,3	5,1	5,7	5,6	5,9	6,2	5,7	5,5	5,8	5,6	5,8	5,8
Pessoas Físicas	0,3	0,3	0,3	0,3	0,3	0,3	0,3	0,3	0,3	0,3	0,3	0,5	0,4	0,4	0,4	0,5	0,5	0,5	0,5
Pessoas Jurídicas	1,5	1,3	1,2	1,2	1,4	1,2	2,1	1,8	1,8	2,2	2,2	2,4	2,5	2,3	2,1	2,2	2,0	2,1	2,0
Retido na Fonte	2,2	2,3	3,1	3,2	2,9	3,5	3,3	3,2	3,0	3,2	3,1	3,0	3,2	3,0	2,9	3,2	3,2	3,2	3,3
Imposto sobre Produtos Industrializados	1,8	1,7	1,6	1,5	1,5	1,4	1,2	1,0	1,1	1,1	1,1	1,2	1,2	0,8	1,0	0,9	0,9	0,8	0,9
Imposto sobre Operações Financeiras	0,3	0,4	0,3	0,4	0,3	0,3	0,3	0,3	0,3	0,3	0,3	0,3	0,6	0,6	0,7	0,7	0,7	0,6	0,5
Impostos sobre o Comércio Exterior	0,5	0,5	0,7	0,7	0,7	0,7	0,5	0,5	0,5	0,4	0,4	0,4	0,6	0,5	0,5	0,6	0,7	0,7	0,7
Taxas Federais	0,0	0,0	0,0	0,0	0,0	0,0	0,1	0,1	0,1	0,1	0,1	0,1	0,1	0,1	0,1	0,1	0,1	0,1	0,1
Cota-Parte Ad Fr. Ren. Mar. Mercante	n.d. (a)	n.d. (a)	n.d. (a)	n.d. (a)	n.d. (a)	n.d. (a)	0,0	0,0	0,1	0,0	0,0	0,1	0,1	0,0	0,1	0,1	0,1	0,1	0,1
Contrib. Custeio Pensões Militares	n.d. (a)	n.d. (a)	n.d. (a)	n.d. (a)	n.d. (a)	n.d. (a)	0,1	0,1	0,1	0,0	0,1	0,0	0,0	0,1	0,0	0,0	0,0	0,0	0,0
Imposto Territorial Rural	0,0	0,0	0,0	0,0	0,0	0,0	0,0	0,0	0,0	0,0	0,0	0,0	0,0	0,0	0,0	0,0	0,0	0,0	0,0
Orçamento Seguridade Social	8,6	8,4	8,1	9,1	9,7	10,0	10,3	10,4	11,2	11,8	11,6	11,8	12,1	12,0	12,0	12,4	12,4	12,5	12,1
Contribuição para a Previdência Social (1)	4,7	4,6	4,6	4,5	4,6	4,7	4,8	4,7	4,8	5,0	5,1	5,2	5,3	5,5	5,5	5,6	5,8	5,8	5,8
Cofins (2)	2,0	1,9	1,8	2,8	3,2	3,4	3,4	3,4	4,0	4,0	3,7	3,7	3,8	3,5	3,6	3,8	3,7	3,8	3,5
Contribuição Social sobre o Lucro Líquido	0,7	0,8	0,7	0,6	0,7	0,7	0,8	0,9	1,0	1,2	1,1	1,2	1,3	1,3	1,2	1,3	1,2	1,2	1,1
Contribuição para o PIS/Pasep	0,8	0,8	0,7	0,9	0,8	0,8	0,8	1,0	1,0	1,0	1,0	1,0	1,0	0,9	1,0	1,0	1,0	1,0	0,9
Contrib. Seg. Soc. Servidor Público - CPSS	0,3	0,3	0,2	0,3	0,3	0,3	0,3	0,3	0,4	0,5	0,5	0,5	0,5	0,6	0,5	0,5	0,5	0,5	0,5
Contrib. s/ Receita de Concursos e Progn.	n.d. (b)	n.d. (b)	n.d. (b)	n.d. (b)	n.d. (b)	n.d. (b)	0,1	0,1	0,1	0,1	0,1	0,1	0,1	0,1	0,1	0,1	0,1	0,1	0,1
Contrib. Partic. Seguro DPVAT	n.d. (b)	n.d. (b)	n.d. (b)	n.d. (b)	n.d. (b)	n.d. (b)	0,0	0,0	0,0	0,0	0,1	0,1	0,1	0,1	0,1	0,1	0,1	0,1	0,1
Contribuições Rurais	n.d. (b)	n.d. (b)	n.d. (b)	n.d. (b)	n.d. (b)	n.d. (b)	0,0	0,0	0,0	0,0	0,0	0,0	0,0	0,0	0,0	0,0	0,0	0,0	0,0
Fundo de Saúde Militar (Beneficiário)	n.d. (b)	n.d. (b)	n.d. (b)	n.d. (b)	n.d. (b)	n.d. (b)	0,0	0,0	0,0	0,0	0,0	0,0	0,0	0,0	0,0	0,0	0,0	0,0	0,0
Demais	2,1	2,8	3,1	2,9	3,4	3,6	4,1	4,0	3,9	3,9	3,9	3,9	2,5	2,5	2,5	2,6	2,6	2,7	2,8
Contribuição para o FGTS (5)	1,4	1,4	1,7	1,6	1,6	1,6	1,6	1,6	1,5	1,6	1,6	1,6	1,6	1,7	1,7	1,7	1,8	1,9	2,0
Salário Educação (3)	0,3	0,3	0,3	0,2	0,2	0,2	0,2	0,2	0,2	0,3	0,3	0,3	0,3	0,3	0,3	0,3	0,3	0,3	0,3
Contribuições para o Sistema S	0,2	0,2	0,2	0,2	0,2	0,2	0,2	0,2	0,2	0,2	0,2	0,2	0,3	0,3	0,3	0,3	0,3	0,3	0,3
Cide Combustíveis	0,0	0,0	0,0	0,0	0,0	0,0	0,5	0,5	0,4	0,4	0,3	0,3	0,2	0,1	0,2	0,2	0,1	0,0	0,0
Cide Remessas	0,0	0,0	0,0	0,0	0,0	0,0	0,0	0,0	0,0	0,0	0,0	0,0	0,0	0,0	0,0	0,0	0,0	0,0	0,0
Outras Contribuições Federais (4) (c)	0,2	0,9	1,0	0,9	1,4	1,5	1,4	1,4	1,4	1,4	1,3	1,4	0,0	0,0	0,0	0,0	0,0	0,0	0,0
Contr. s/ Rec. Empr. Telecomun.	n.d.(d)	n.d.(d)	n.d.(d)	n.d.(d)	n.d.(d)	n.d.(d)	0,0	0,0	0,0	0,0	0,0	0,0	0,0	0,0	0,0	0,0	0,0	0,0	0,0
Receita da Dívida Ativa	n.d.(d)	n.d.(d)	n.d.(d)	n.d.(d)	n.d.(d)	n.d.(d)	0,0	0,0	0,0	0,0	0,0	0,1	0,0	0,0	0,0	0,0	0,0	0,0	0,0
Contrib. S/Rec.Concess.Permiss.Energ.Elet.	n.d.(d)	n.d.(d)	n.d.(d)	n.d.(d)	n.d.(d)	n.d.(d)	0,0	0,0	0,0	0,0	0,0	0,0	0,0	0,0	0,0	0,0	0,0	0,0	0,0
Cota-Parte Contrib. Sindical	n.d.(d)	n.d.(d)	n.d.(d)	n.d.(d)	n.d.(d)	n.d.(d)	0,0	0,0	0,0	0,0	0,0	0,0	0,0	0,0	0,0	0,0	0,0	0,0	0,0
Tributos do Governo Estadual	7,4	7,2	7,1	7,2	7,8	8,2	8,3	8,2	8,5	8,6	8,6	8,4	8,5	8,3	8,3	8,2	8,4	8,5	8,5
ICMS	6,5	6,2	6,1	6,2	6,8	7,2	7,0	6,9	7,0	7,1	7,1	6,9	7,1	6,8	6,9	6,8	6,9	7,0	7,0
IPVA	0,4	0,4	0,4	0,4	0,4	0,5	0,5	0,4	0,5	0,5	0,5	0,5	0,5	0,6	0,5	0,6	0,6	0,6	0,6
ITCD	0,0	0,0	0,0	0,0	0,0	0,0	0,0	0,1	0,0	0,0	0,0	0,0	0,0	0,1	0,1	0,1	0,1	0,1	0,1
Contrib. Regime Próprio Previd. Est.	0,4	0,4	0,4	0,4	0,4	0,4	0,5	0,5	0,6	0,6	0,5	0,5	0,4	0,3	0,3	0,3	0,3	0,3	0,4
Outros Tributos Estaduais	0,2	0,2	0,2	0,2	0,2	0,2	0,3	0,4	0,4	0,4	0,4	0,4	0,4	0,5	0,4	0,5	0,5	0,5	0,5
Tributos do Governo Municipal	1,3	1,3	1,4	1,4	1,3	1,4	1,6	1,6	1,6	1,6	1,7	1,7	1,7	1,8	1,8	1,8	1,9	2,0	2,1
ISS	0,5	0,5	0,5	0,5	0,5	0,5	0,6	0,6	0,6	0,7	0,7	0,8	0,8	0,8	0,8	0,9	0,9	0,9	1,0
IPTU	0,4	0,4	0,4	0,4	0,4	0,4	0,5	0,5	0,5	0,5	0,5	0,5	0,4	0,5	0,4	0,5	0,5	0,5	0,5
ITBI	0,1	0,1	0,1	0,1	0,1	0,1	0,1	0,1	0,1	0,1	0,1	0,1	0,1	0,1	0,2	0,2	0,2	0,2	0,2
Contrib. Regime Próprio Previd. Mun.	0,1	0,0	0,1	0,1	0,1	0,1	0,1	0,1	0,1	0,1	0,1	0,1	0,1	0,1	0,1	0,1	0,1	0,1	0,1
Outros Tributos Municipais	0,3	0,3	0,3	0,3	0,3	0,3	0,2	0,2	0,3	0,3	0,2	0,2	0,2	0,2	0,2	0,2	0,2	0,2	0,2

(a) Item divulgado incluído em "Taxas Federais" até 2001.

(1) Exclui Transferências a terceiros (Sistema "S" e Salário-Educação) (2) Inclui remanescente de FINSOCIAL (3) Soma das parcelas do INSS e do FNDE.

(b) Informação não disponível antes de 2002.

(4) Inclui CPMF, FUNDAF, CONDECINE, Selo Esp. Controle, Contrib. Ensino Aerov., Contrib. Ensino Prof. Marít., Adic. Pass. Aéreas Domést., Contrib. s/ Lojas

(c) Inclui Fundaf, IPMF, CPMF, outras contribuições sociais e econômicas. Francas, Dep. Aduan. e Rec. Alfand., Contrib. p/ o PIN, PROTERRA, Outras Contrib. Sociais e Econômicas e Contrib. s/ Faturam. Empresas Informatica.

(d) Item divulgado incluído em "Taxas Federais" até 2001.

(5) Inclui as contribuições devidas ao trabalhador e por demissão sem justa causa.