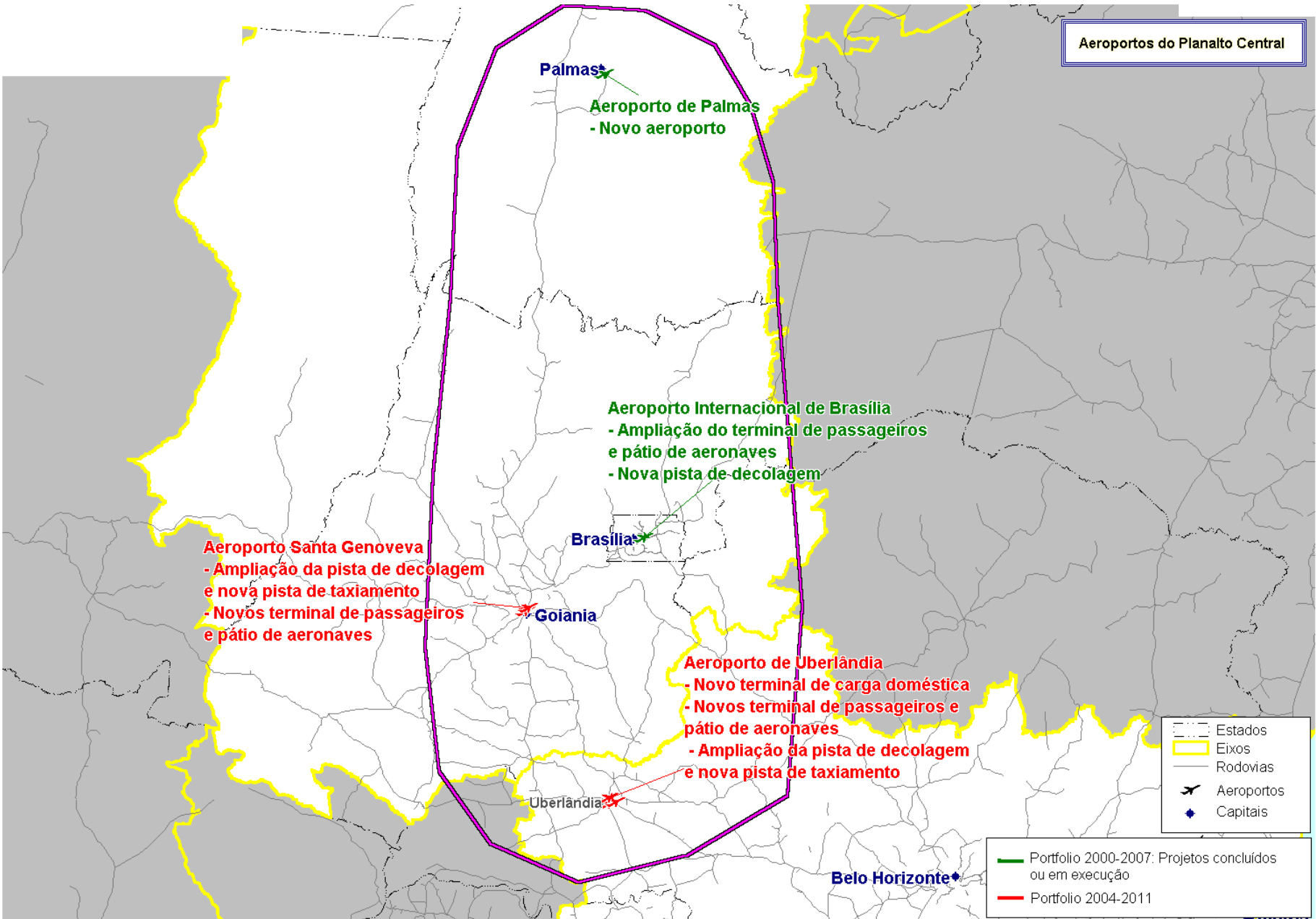
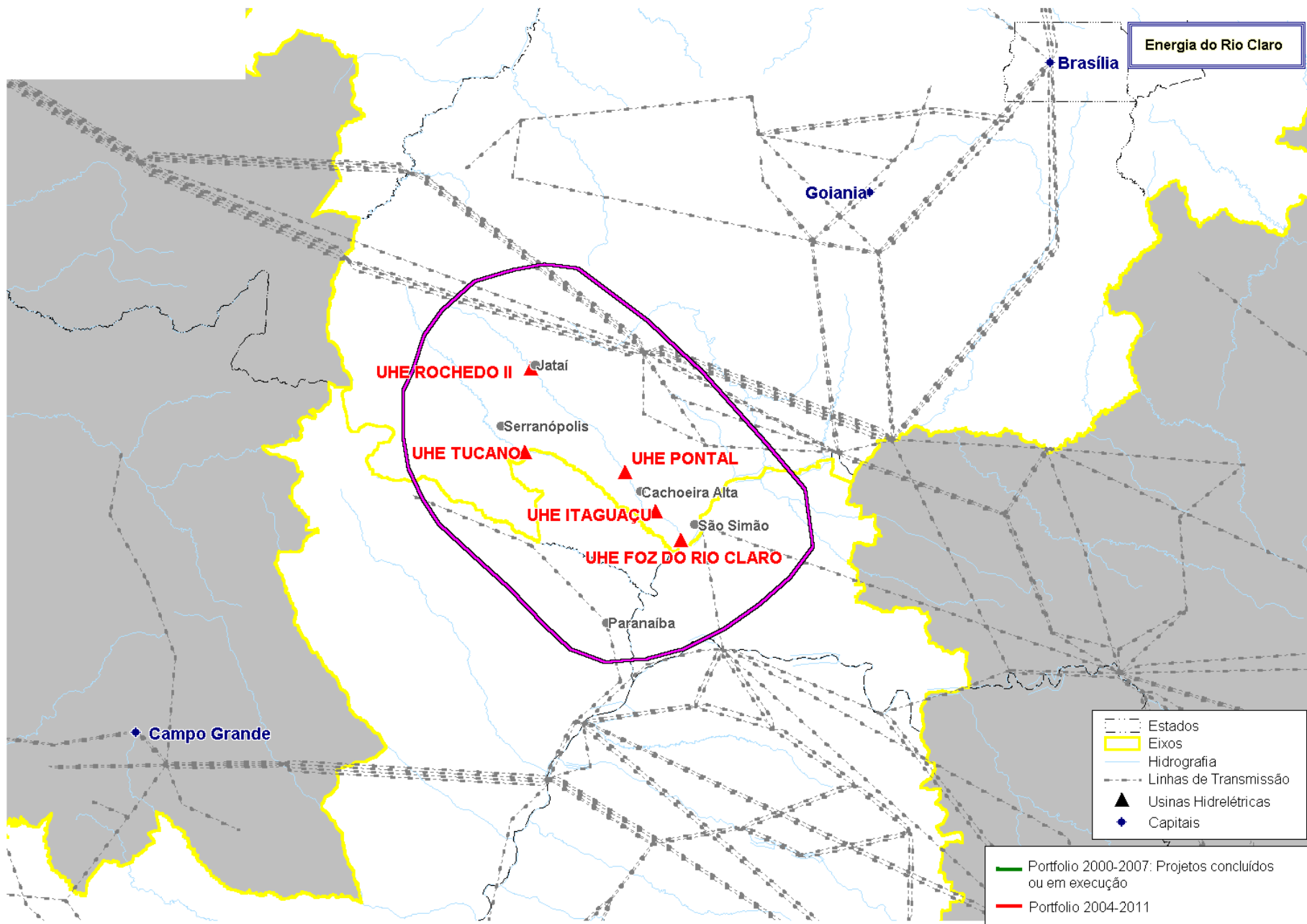
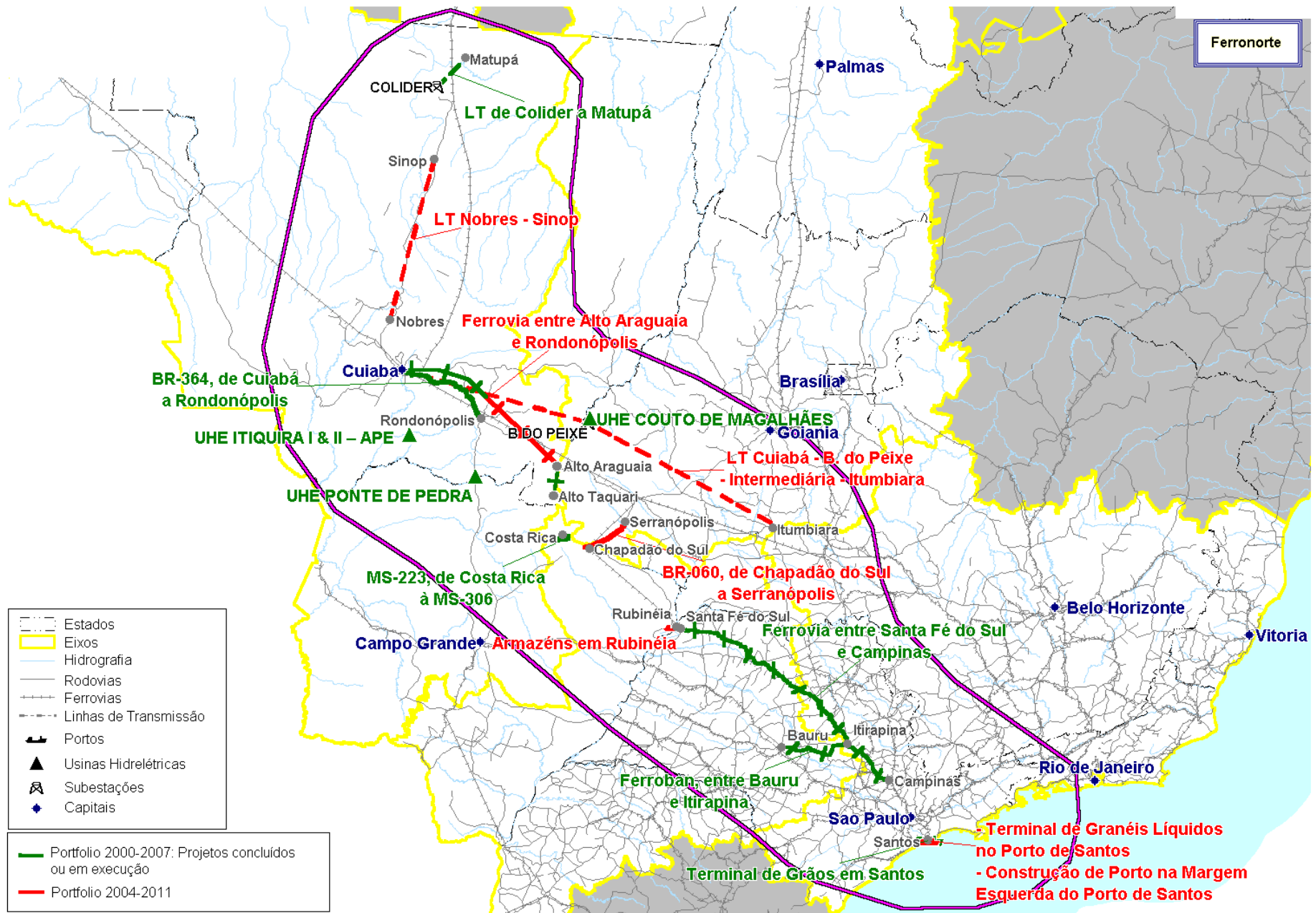
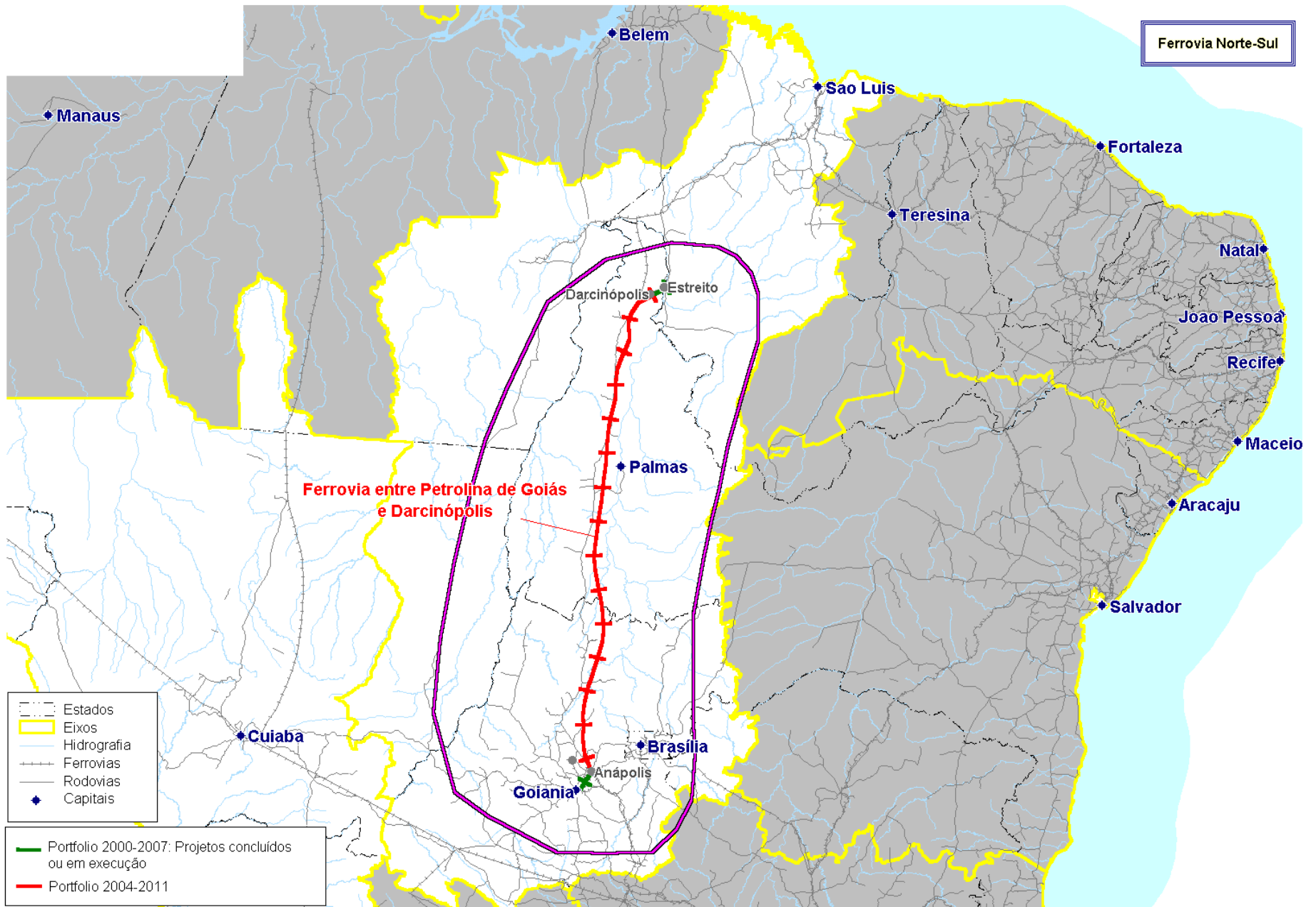


Aeroportos do Planalto Central

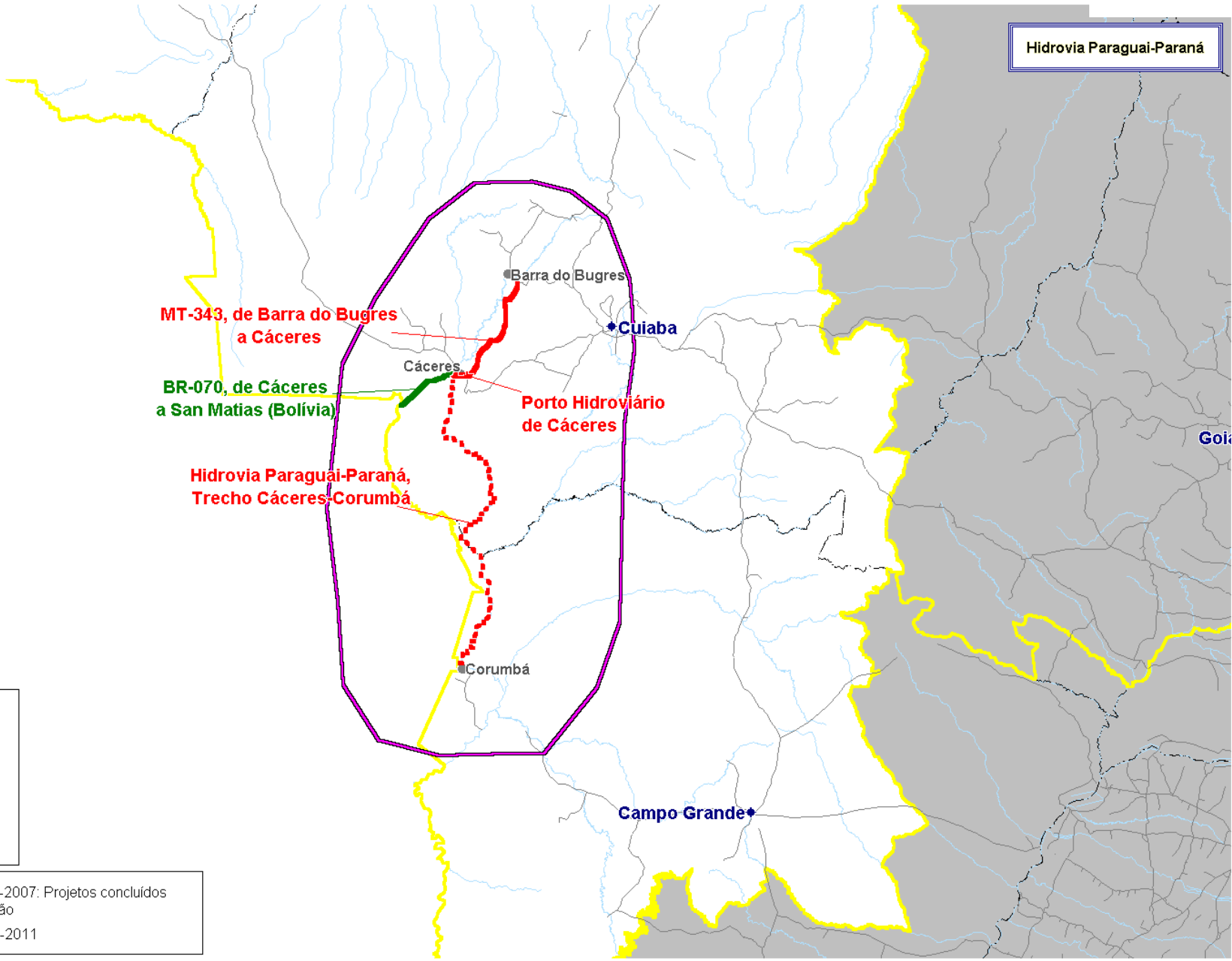






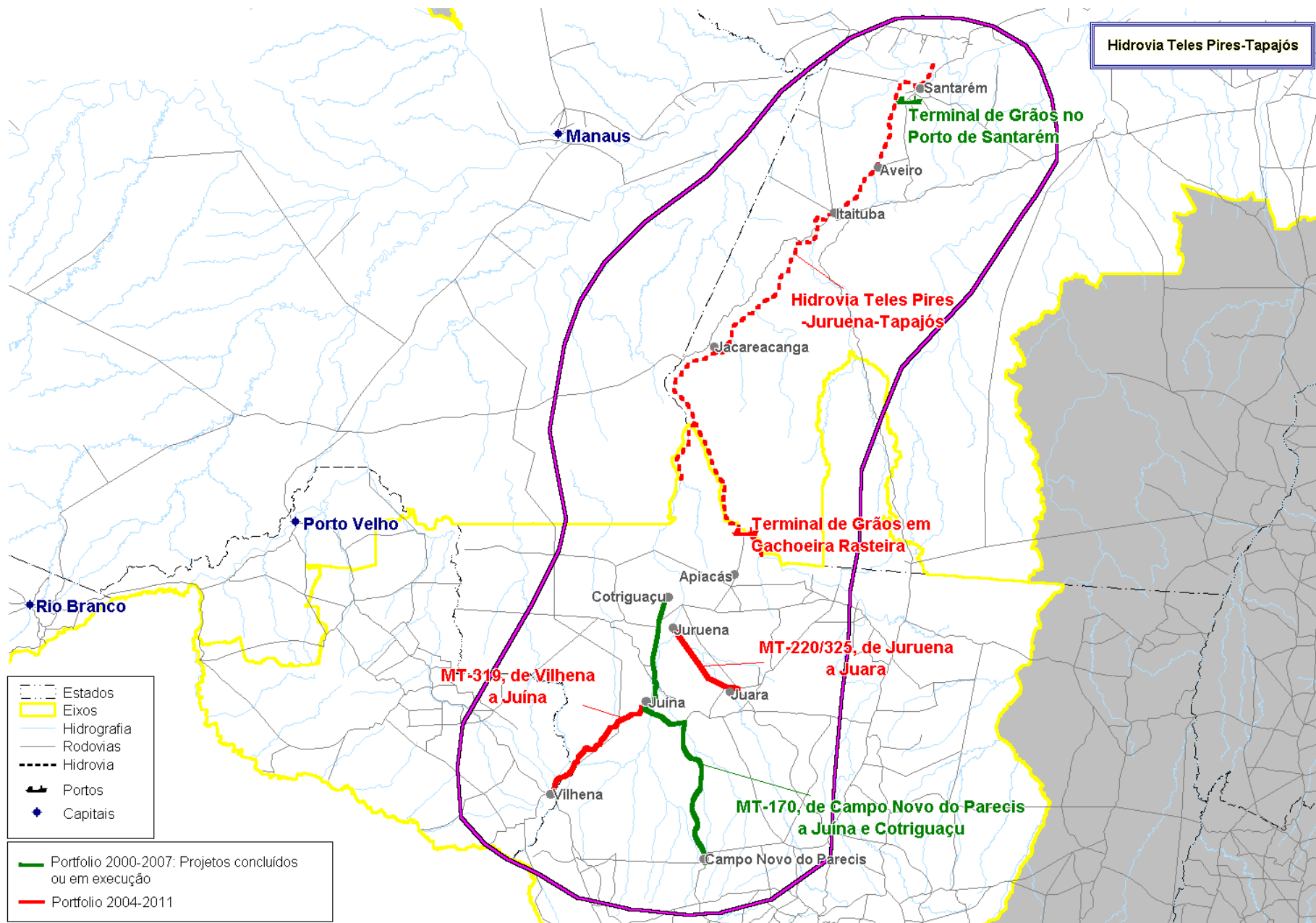


Hidrovia Paraguai-Paraná



- Estados
- Eixos
- Hidrografia
- Rodovias
- Hidrovia
- Porto
- Capitais

- Porto 2000-2007: Projetos concluídos ou em execução
- Porto 2004-2011



Hidrovia Teles Pires-Tapajós

Terminal de Grãos no Porto de Santarém

Hidrovia Teles Pires -Juruena-Tapajós

Terminal de Grãos em Cachoeira Rasteira

MT-220/325, de Juruena a Juara

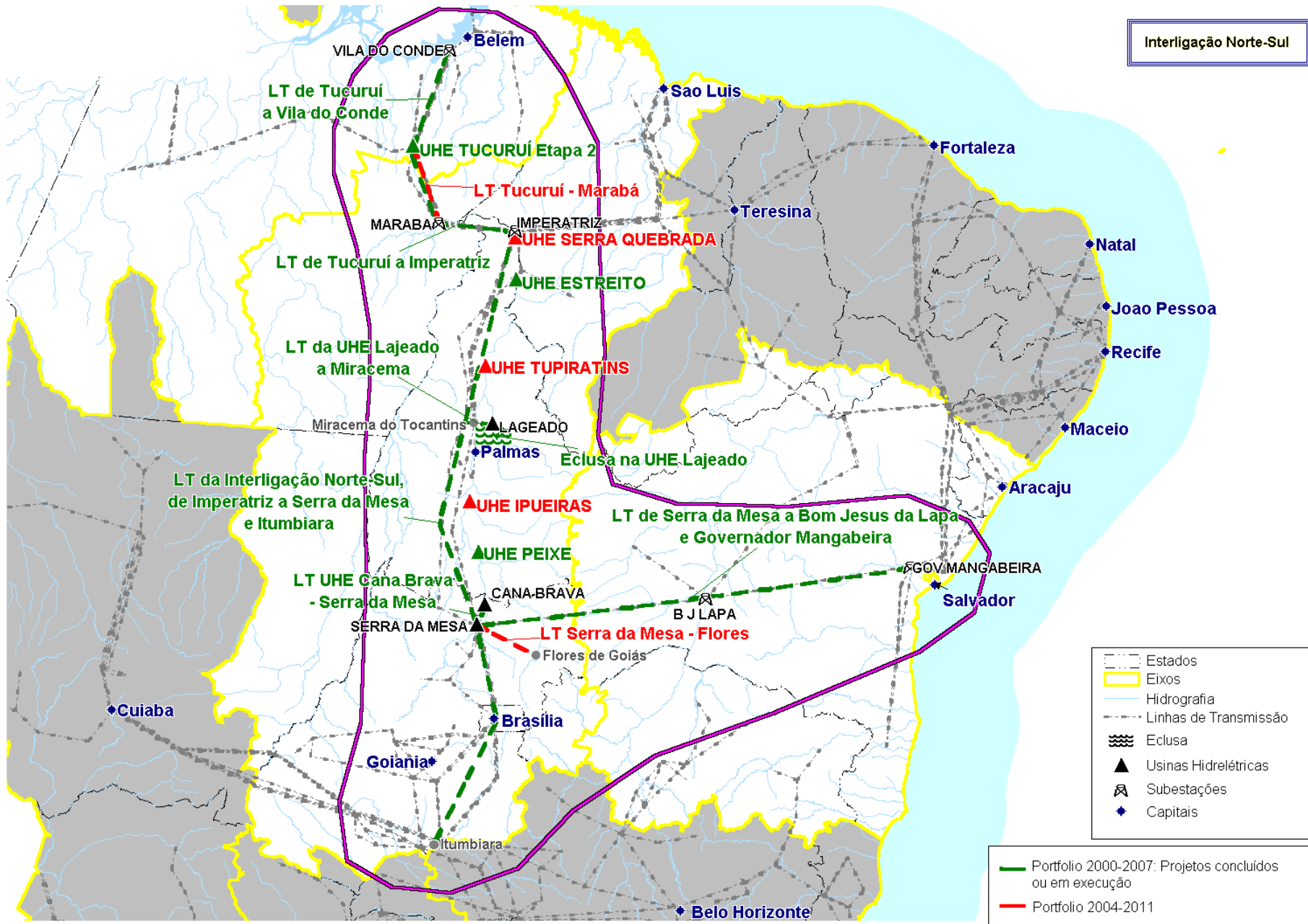
MT-170, de Campo Novo do Parecis a Juína e Cotriguaçu

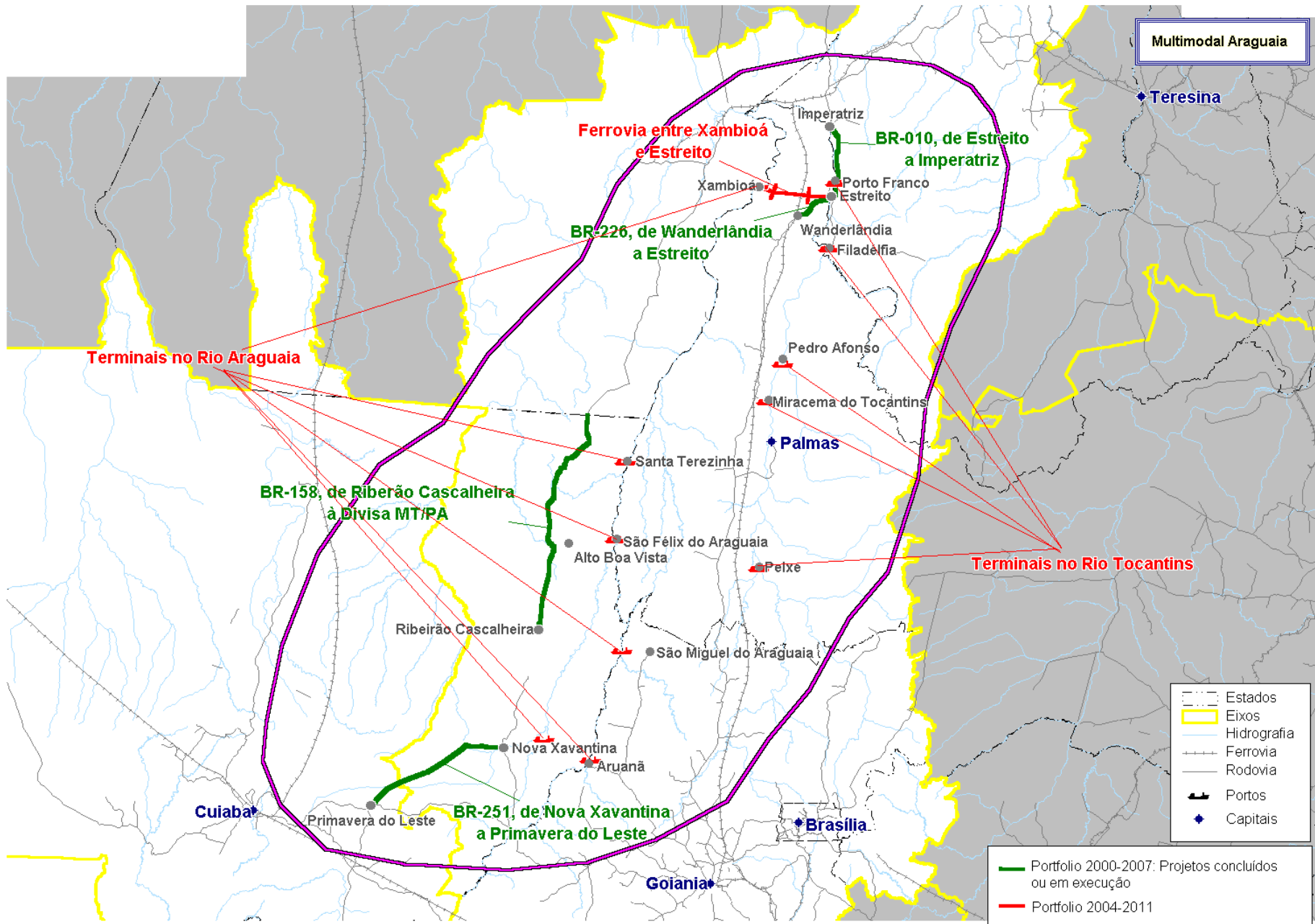
MT-319, de Vilhena a Juína

- Estados
- Eixos
- Hidrografia
- Rodovias
- Hidrovia
- Portos
- Capitais

- Portfolio 2000-2007: Projetos concluídos ou em execução
- Portfolio 2004-2011

Interligação Norte-Sul





Multimodal Araguaia

◆ Teresina

Ferrovia entre Xambioá e Estreito

BR-010, de Estreito a Imperatriz

BR-226, de Wanderlândia a Estreito

Terminais no Rio Araguaia

BR-158, de Ribeirão Cascalheira à Divisa MT/PA

Terminais no Rio Tocantins

Ribeirão Cascalheira

BR-251, de Nova Xavantina a Primavera do Leste

Cuiabá

Brasília

Goiania

- Estados
- Eixos
- Hidrografia
- Ferrovia
- Rodovia
- Portos
- Capitais

- Portfólio 2000-2007: Projetos concluídos ou em execução
- Portfólio 2004-2011