



Boletim Estatístico de Pessoal

Brasília
Fevereiro de 1999

Ministro

Paulo de Tarso Almeida Paiva

Secretaria de Estado da Administração e do Patrimônio

Cláudia Maria Costin

Secretário de Recursos Humanos

Luiz Carlos de Almeida Capella

BOLETIM ESTATÍSTICO:

Coordenadora-Geral de Estudos e Informações Gerenciais

Sandra Helena Caresia Gustavo Rodrigues

34

Divisão Técnica

Cláudia Fabiane Martins Bandeira

Joelina Magalhães Cavalcanti

Maria Vilani Maia de Freitas

Paulo César Caserta da Cunha Vasconcellos

Edição Gráfica e Montagens Gráfica

Paulo César Caserta da Cunha Vasconcellos

Francisco Nunes Viana

Adevaldo Alves da Silva

Fernando de Alencar Fernandes Távora

Boletim Estatístico de Pessoal. v. 1 , n.34 , fev. 1999

Brasília, Ministério do Orçamento e da Gestão.

V. mensal

82 p.

1. Estatística - Periódicos. I. Brasil. Ministério do Orçamento e da Gestão

Secretaria de Estado da Administração e do Patrimônio

CDD 318.1

CDD 318.1

I - ESTATÍSTICAS DE PESSOAL

a) Informações Mensais

<i>Despesas.....</i>	<i>5</i>
<i>Servidores.....</i>	<i>24</i>
<i>Remuneração.....</i>	<i>26</i>
<i>Aposentados.....</i>	<i>28</i>

b) Informações Anuais e Analíticas

<i>Despesas</i>	<i>33</i>
<i>Servidores - Quantitativo.....</i>	<i>40</i>
<i>Concursos.....</i>	<i>53</i>
<i>Remuneração.....</i>	<i>58</i>
<i>DAS.....</i>	<i>62</i>
<i>Aposentados.....</i>	<i>64</i>
<i>Estados e Municípios.....</i>	<i>68</i>

II - ENAP

<i>Treinamentos.....</i>	<i>77</i>
--------------------------	-----------

A partir de janeiro/99 a estrutura regimental de alguns órgãos foi alterada, porém o sistema ainda encontra-se com a estrutura antiga, não causando entretanto mudança no valor total.

1.1 - Despesa de Pessoal do Poder Executivo - SIAPE ^{1,2,3}

Valores Nominais - jan/99							R\$ milhões
Mês	Mensal			Acumulado 12 últimos meses			
	Valor R\$ milhões	Variação % s/		Valor R\$ milhões	Variação % s/		
		Mês Anterior	Mesmo Mês Ano Anterior		Mês Anterior	12 Meses Anteriores ⁴	
Jan-98	1.850	-21,0	4,7	22.648	0,4	8,6	
Fev	1.698	-8,3	6,8	22.755	0,5	8,8	
Mar	1.673	-1,5	5,2	22.838	0,4	9,0	
Abr	1.692	1,2	0,4	22.845	0,0	8,3	
Mai	1.722	1,8	1,1	22.863	0,1	7,8	
Jun	2.391	38,8	5,2	22.981	0,5	7,5	
Jul	1.733	-27,5	2,8	23.028	0,2	7,1	
Ago	1.961	13,2	16,8	23.310	1,2	8,1	
Set	1.856	-5,4	7,5	23.440	0,6	8,0	
Out	1.868	0,6	3,0	23.494	0,2	7,3	
Nov	2.862	53,2	5,8	23.651	0,7	6,5	
Dez	2.434	-15,0	3,9	23.741	0,4	5,2	
Jan-99	2.020	-17,0	9,2	23.911	0,7	5,6	

Fonte : SIAPE (Sistema Integrado de Administração de Recursos Humanos do Poder Executivo) - SEAP/MOG

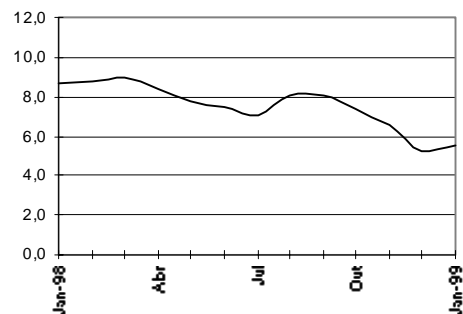
1 - Inclui administração direta, autarquias e fundações do Poder Executivo;

2 - Inclui ativos, aposentados, instituidores de pensão;

3 - Não inclui militares, BACEN, MPU, empresas públicas e sociedades de economia mista;

4 - Acumulado de fev/98 a jan/99 contra fev/97 a jan/98.

Acum. últimos 12 meses
var.%s/ 12 meses anteriores



1.2 - Despesa de Pessoal do Poder Executivo - SIAPE - Ativo ^{1,2}

Valores Nominais - jan/99							R\$ milhões
Mês	Mensal			Acumulado 12 últimos meses			
	Valor R\$ milhões	Variação % s/		Valor R\$ milhões	Variação % s/		
		Mês Anterior	Mesmo Mês Ano Anterior		Mês Anterior	12 Meses Anteriores ³	
Jan-98	1.045	-31,5	2,7	12.500	0,2	12,2	
Fev	891	-14,7	6,0	12.551	0,4	12,1	
Mar	865	-2,9	3,4	12.580	0,2	12,2	
Abr	881	1,8	-5,6	12.527	-0,4	10,7	
Mai	907	3,0	-4,2	12.488	-0,3	9,2	
Jun	1.153	27,2	3,9	12.531	0,3	8,5	
Jul	896	-22,3	-2,4	12.509	-0,2	7,4	
Ago	1.009	12,6	11,2	12.611	0,8	7,9	
Set	956	-5,3	5,3	12.659	0,4	7,8	
Out	961	0,6	-6,7	12.590	-0,5	5,8	
Nov	1.449	50,7	-3,4	12.539	-0,4	3,2	
Dez	1.494	3,1	-2,1	12.506	-0,3	0,3	
Jan-99	1.111	-25,6	6,3	12.572	0,5	0,6	

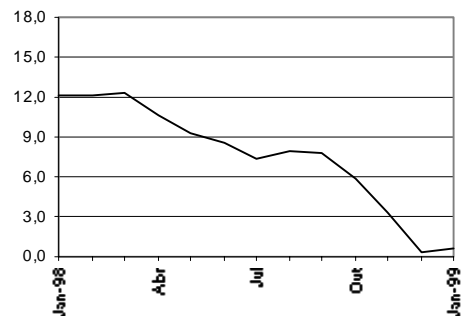
Fonte : SIAPE (Sistema Integrado de Administração de Recursos Humanos do Poder Executivo) - SEAP/MOG.

1 - Inclui administração direta, autarquias e fundações do Poder Executivo;

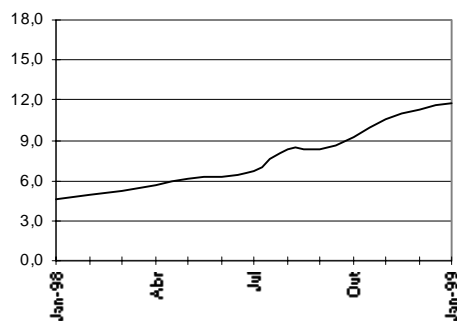
2 - Não inclui militares, BACEN, MPU, empresas públicas e sociedades de economia mista;

4 - Acumulado de fev/98 a jan/99 contra fev/97 a jan/98.

Acum. 12 últimos 12 meses
var.%s/12 meses anteriores



**Acum. últimos 12 meses
var.%s/ 12 meses anteriores**



1.3 - Despesa de Pessoal do Poder Executivo - SIAPE - Aposentados^{1,2,3}

Valores Nominais - jan/99

R\$ milhões

Mês	Mensal			Acumulado 12 últimos meses		
	Valor R\$ milhões	Variação % s/		Valor R\$ milhões	Variação % s/	
		Mês Anterior	Mesmo Mês Ano Anterior		Mês Anterior	12 Meses Anteriores ⁴
Jan-98	805	-1,5	7,4	10.147	0,5	4,6
Fev	807	0,2	7,6	10.204	0,6	4,9
Mar	808	0,2	7,1	10.258	0,5	5,2
Abr	812	0,5	7,8	10.317	0,6	5,6
Mai	815	0,5	7,6	10.375	0,6	6,0
Jun	1.238	51,8	6,4	10.450	0,7	6,2
Jul	837	-32,4	9,1	10.519	0,7	6,8
Ago	952	13,8	23,4	10.700	1,7	8,3
Set	900	-5,5	9,9	10.781	0,8	8,3
Out	907	0,7	15,7	10.904	1,1	9,2
Nov	1.414	55,9	17,2	11.112	1,9	10,5
Dez	940	-33,5	15,0	11.235	1,1	11,3
Jan-99	909	-3,3	12,9	11.338	0,9	11,7

Fonte : SIAPE (Sistema Integrado de Administração de Recursos Humanos do Poder Executivo) - SEAP/MOG.

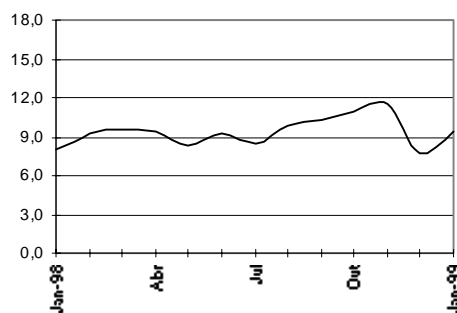
1 - Inclui administração direta, autarquias e fundações do Poder Executivo;

2 - Inclui aposentados e instituidores de pensão;

3 - Não inclui militares, BACEN, MPU, empresas públicas e sociedades de economia mista;

4 - Acumulado de fev/98 a jan/99 contra fev/97 a jan/98.

**Acum. 12 últimos meses
var. %s/ 12 meses anteriores**



1.4 - Despesa de Pessoal da União - Total^{1,2}

Valores Nominais - jan/99

R\$ milhões

Mês	Mensal			Acumulado 12 últimos meses		
	Valor R\$ milhões	Variação % s/		Valor R\$ milhões	Variação % s/	
		Mês Anterior	Mesmo Mês Ano Anterior		Mês Anterior	12 Meses Anteriores ³
Jan-98	3.748	-39,0	-6,8	44.257	-0,6	8,1
Fev	3.660	-2,4	19,4	44.852	1,3	9,3
Mar	3.577	-2,3	14,7	45.309	1,0	9,6
Abr	3.434	-4,0	4,5	45.456	0,3	9,4
Mai	3.405	-0,8	0,1	45.461	0,0	8,2
Jun	4.832	41,9	16,5	46.146	1,5	9,2
Jul	3.511	-27,3	3,5	46.264	0,3	8,5
Ago	3.745	6,7	19,5	46.875	1,3	9,9
Set	3.623	-3,3	12,6	47.279	0,9	10,3
Out	3.698	2,1	13,6	47.722	0,9	10,9
Nov	5.073	37,2	16,7	48.448	1,5	11,5
Dez	5.638	11,1	-8,2	47.945	-1,0	7,7
Jan-99	4.241	-24,8	13,1	48.437	1,0	9,4

Elaborado: SEAP/MOG.

Fonte: Secretaria do Tesouro Nacional. Os dados foram apurados pelo critério de competência.

1 - Inclui os poderes executivo civil e militar, legislativo e judiciário, BACEN, MPU, autarquias, fundações, empresas públicas, sociedade de economia mista e transferências a Estados, Municípios e DF.

2 - Inclui ativos, aposentados, instituidores de pensão.

3 - Acumulado de fev/98 a jan/99 contra fev/97 a jan/98.

1.5 - Despesa de Pessoal da União - Ativo ¹

Valores Nominiais - jan/99				R\$ milhões		
Mês	Mensal		Acumulado 12 últimos meses			
	Valor R\$ milhões	Variação % s/ Mês Anterior Mesmo Mês Ano Anterior	Valor R\$ milhões	Variação % s/ Mês Anterior 12 Meses Anteriores ²		
Jan-98	2.110	-47,0 -6,5	23.971	-0,6	8,4	
Fev	1.927	-8,7 19,3	24.283	1,3	9,5	
Mar	1.897	-1,6 16,7	24.553	1,1	10,0	
Abr	1.733	-8,6 1,4	24.578	0,1	9,2	
Mai	1.680	-3,1 -4,8	24.494	-0,3	7,9	
Jun	2.283	35,9 14,6	24.785	1,2	8,1	
Jul	1.787	-21,7 -1,3	24.762	-0,1	7,0	
Ago	1.919	7,4 19,7	25.078	1,3	9,0	
Set	1.901	-1,0 9,9	25.249	0,7	9,1	
Out	1.977	4,0 14,8	25.504	1,0	9,9	
Nov	2.677	35,4 15,8	25.868	1,4	11,5	
Dez	3.159	18,0 -20,6	25.049	-3,2	3,9	
Jan-99	2.223	-29,6 5,4	25.162	0,5	5,0	

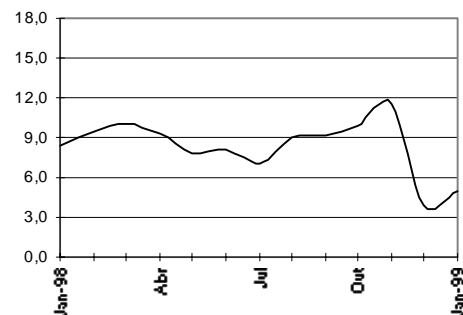
Elaborado: SEAP/MOG.

Fonte: Secretaria do Tesouro Nacional. Os dados foram apurados pelo critério de competência.

1 - Inclui os poderes executivo civil e militar, legislativo e judiciário, BACEN, MPU, autarquias, fundações, em presas públicas e sociedade de economia mista

2 - Acumulado de fev/98 a jan/99 contra fev/97 a jan/98.

Acum. 12 últimos meses var. %s/ 12 meses anteriores



1.6 - Despesa de Pessoal da União - Aposentado ^{1,2}

Valores Nominiais - jan/99				R\$ milhões		
Mês	Mensal		Acumulado 12 últimos meses			
	Valor R\$ milhões	Variação % s/ Mês Anterior Mesmo Mês Ano Anterior	Valor R\$ milhões	Variação % s/ Mês Anterior 12 Meses Anteriores ³		
Jan-98	1.428	-26,1 0,2	18.355	0,0	9,7	
Fev	1.584	10,9 16,1	18.574	1,2	10,3	
Mar	1.531	-3,3 16,8	18.794	1,2	10,5	
Abr	1.553	1,4 9,7	18.932	0,7	11,1	
Mai	1.562	0,6 14,0	19.123	1,0	11,4	
Jun	2.312	48,1 15,5	19.433	1,6	12,6	
Jul	1.567	-32,2 9,6	19.570	0,7	12,4	
Ago	1.665	6,2 20,8	19.856	1,5	13,3	
Set	1.555	-6,6 11,3	20.015	0,8	13,3	
Out	1.562	0,5 12,0	20.182	0,8	13,5	
Nov	2.232	42,9 15,5	20.482	1,5	12,7	
Dez	2.205	-1,2 14,1	20.754	1,3	13,1	
Jan-99	1.682	-23,7 17,8	21.008	1,2	14,5	

Elaborado: SEAP/MOG.

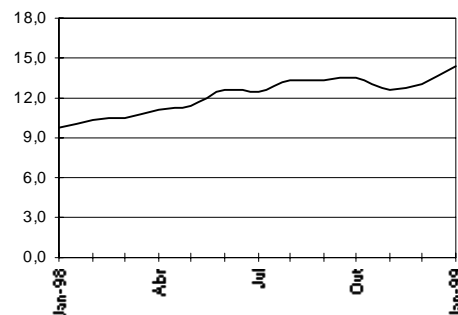
Fonte: Secretaria do Tesouro Nacional. Os dados foram apurados pelo critério de competência.

1 - Inclui os poderes executivo civil e militar, legislativo e judiciário, BACEN, MPU, autarquias, fundações, em presas públicas e sociedade de economia mista.

2 - Inclui instituidores de pensão.

3 - Acumulado de fev/98 a jan/99 contra fev/97 a jan/98.

Acum. 12 últimos meses var. %s/ 12 meses anteriores

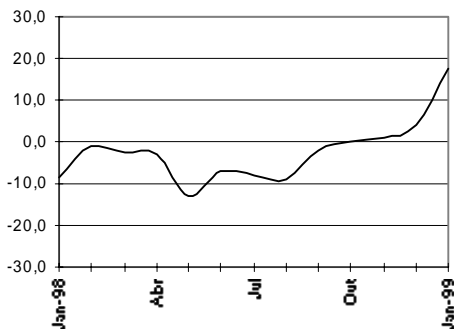


1.7 - Despesa de Pessoal da União - Transferências¹

Valores Nominais - jan/99

R\$ milhões

Acum. 12 últimos meses
var.% s/ 12 meses anteriores



Mês	Mensal			Acumulado 12 últimos meses		
	Valor	Variação % s/		Valor	Variação % s/	
	R\$ milhões	Mês Anterior	Mesmo Mês Ano Anterior	R\$ milhões	Mês Anterior	12 Meses Anteriores ²
Jan-98	210	-9,0	-38,1	1.931	-6,3	-8,4
Fev	149	-29,0	74,1	1.995	3,3	-1,1
Mar	149	-0,2	-18,2	1.962	-1,7	-2,7
Abr	148	-0,5	-9,2	1.946	-0,8	-3,2
Mai	163	10,2	-38,6	1.844	-5,3	-13,2
Jun	236	44,7	56,3	1.929	4,6	-7,0
Jul	157	-33,5	2,2	1.932	0,2	-7,8
Ago	161	2,7	5,6	1.941	0,4	-8,8
Set	168	4,0	79,8	2.016	3,8	-1,8
Out	159	-5,3	15,8	2.037	1,1	-0,1
Nov	164	3,2	59,4	2.098	3,0	1,0
Dez	274	67,1	18,7	2.142	2,1	3,9
Jan-99	335	22,2	59,4	2.267	5,8	17,4

Elaborado: SEAP/MOG.

Fonte: Secretaria do Tesouro Nacional. Os dados foram apurados pelo critério de competência.

1- Transferências referem-se ao repasse de recursos federais a Estados, Municípios e DF para pagamento de pessoal.

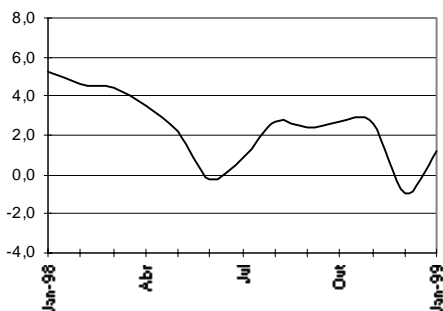
2- Acumulado de fev/98 a jan/99 contra fev/97 a jan/98.

1.8 - Despesa de Pessoal da União do Poder Executivo - Cívics^{1,2,4} (inclui empresas)

Valores Nominais - jan/99

R\$ milhões

Acum. 12 últimos meses
var.% s/ 12 meses anterior



Mês	Mensal			Acumulado 12 últimos meses		
	Valor	Variação % s/		Valor	Variação % s/	
	R\$ milhões	Mês Anterior	Mesmo Mês Ano Anterior	R\$ milhões	Mês Anterior	12 Meses Anteriores ³
Jan-98	1.983	-48,7	-14,6	26.375	-1,3	5,3
Fev	1.799	-9,3	-2,4	26.331	-0,2	4,7
Mar	1.908	6,1	5,6	26.432	0,4	4,5
Abr	1.862	-2,4	-6,4	26.304	-0,5	3,5
Mai	1.849	-0,7	-5,9	26.189	-0,4	2,2
Jun	2.438	31,9	2,6	26.250	0,2	-0,3
Jul	1.825	-25,2	-9,3	26.062	-0,7	0,9
Ago	2.215	21,4	19,8	26.427	1,4	2,7
Set	2.046	-7,6	4,3	26.512	0,3	2,4
Out	2.135	4,3	8,0	26.670	0,6	2,7
Nov	3.093	44,9	12,9	27.022	1,3	2,6
Dez	3.313	7,1	-14,3	26.468	-2,1	-0,9
Jan-99	2.195	-33,7	10,7	26.680	0,8	1,2

Elaborado: SEAP/MOG.

Fonte: Secretaria do Tesouro Nacional. Os dados foram apurados pelo critério de competência.

1- Inclui administração direta, BACEN, MPU, autarquias, fundações, empresas públicas e sociedades de economia mista pagas com recursos do Orçamento Fiscal.

2- Inclui ativos, aposentados e instituidores de pensão.

3- Acumulado de fev/98 a jan/99 contra fev/97 a jan/98.

4- Difere do Quadro 1.1 - Executivo-Siape, porque inclui também BACEN, MPU, em presas públicas e sociedade de economia mista

1.9 - Despesa de Pessoal da União do Poder Executivo - Militares^{1,2}

Valores Nominais - jan/99							R\$ milhões
Mês	Mensal			Acumulado 12 últimos meses			
	Valor R\$ milhões	Variação % s/		Valor R\$ milhões	Variação % s/		
		Mês Anterior	Mesmo Mês Ano Anterior		Mês Anterior	12 Meses Anteriores ³	
Jan-98	723	-18,2	-19,5	9.613	-1,8	5,5	
Fev	880	21,6	25,5	9.792	1,9	7,5	
Mar	861	-2,2	19,5	9.933	1,4	8,6	
Abr	884	2,7	20,5	10.083	1,5	10,0	
Mai	887	0,3	27,4	10.274	1,9	12,3	
Jun	1.653	86,3	62,2	10.908	6,2	18,4	
Jul	877	-46,9	18,9	11.047	1,3	18,5	
Ago	889	1,3	23,1	11.214	1,5	20,3	
Set	900	1,2	17,4	11.347	1,2	21,1	
Out	933	3,7	27,4	11.548	1,8	23,0	
Nov	1.316	41,1	12,1	11.690	1,2	24,1	
Dez	1.097	-16,7	24,0	11.902	1,8	21,6	
Jan-99	907	-17,3	25,4	12.086	1,5	25,7	

Elaborado: SEAP/MOG.

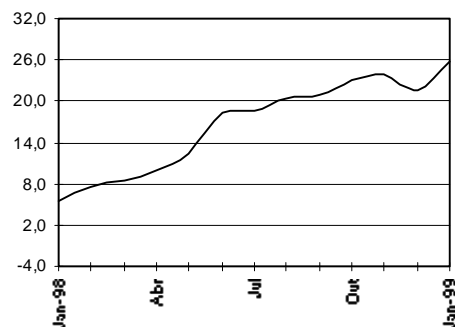
Fonte: Secretaria do Tesouro Nacional. Os dados foram apurados pelo critério de competência.

1- Inclui somente servidores militares: Aeronáutica, Exército e Marinha

2- Inclui ativos, aposentados e instituidores de pensão.

3- Acumulado de fev/98 a jan/99 contra fev/97 a jan/98.

Acum. 12 últimos meses
var. %s/ 12 meses anteriores



1.10 - Despesa de Pessoal da União - Legislativo¹

Valores Nominais - jan/99							R\$ milhões
Mês	Mensal			Acumulado 12 últimos meses			
	Valor R\$ milhões	Variação % s/		Valor R\$ milhões	Variação % s/		
		Mês Anterior	Mesmo Mês Ano Anterior		Mês Anterior	12 Meses Anteriores ²	
Jan-98	156	-50,6	-0,4	1.708	0,0	16,9	
Fev	156	0,0	5,6	1.716	0,5	17,1	
Mar	163	4,4	36,1	1.759	2,5	17,5	
Abr	137	-16,2	17,8	1.780	1,2	16,7	
Mai	124	-9,0	21,1	1.802	1,2	17,2	
Jun	126	1,4	-23,9	1.762	-2,2	12,8	
Jul	182	44,7	7,4	1.775	0,7	10,9	
Ago	129	-29,3	16,2	1.793	1,0	10,6	
Set	127	-1,6	24,7	1.818	1,4	11,4	
Out	103	-19,2	10,6	1.828	0,5	10,1	
Nov	119	15,8	10,5	1.839	0,6	6,2	
Dez	334	181,2	5,4	1.856	0,9	8,6	
Jan-99	185	-44,5	18,7	1.885	1,6	10,4	

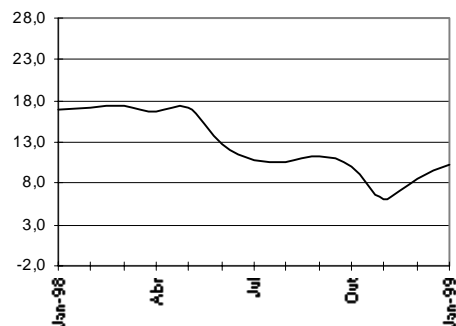
Elaborado: SEAP/MOG.

Fonte: Secretaria do Tesouro Nacional. Os dados foram apurados pelo critério de competência.

1- Inclui ativos, aposentados e instituidores de pensão.

2- Acumulado de fev/98 a jan/99 contra fev/97 a jan/98.

Acum. 12 últimos meses
var. %s/ 12 meses anteriores



1.11 - Despesa de Pessoal da União - Judiciário¹

Valores Nominais - jan/99

R\$ milhões

Mês	Mensual			Acumulado 12 últimos meses		
	Valor R\$ milhões	Variação % s/		Valor R\$ milhões	Variação % s/	
		Mês Anterior	Mesmo Mês Ano Anterior		Mês Anterior	12 Meses Anteriores ²
Jan-98	675	-19,7	123,1	4.630	8,7	43,5
Fev	675	0,0	134,7	5.018	8,4	52,3
Mar	495	-26,6	71,3	5.224	4,1	54,8
Abr	402	-18,7	42,1	5.343	2,3	55,7
Mai	381	-5,3	2,6	5.353	0,2	49,7
Jun	378	-0,9	-12,7	5.298	-1,0	42,9
Jul	469	24,2	47,2	5.448	2,8	43,6
Ago	350	-25,3	17,6	5.500	1,0	42,8
Set	383	9,2	29,0	5.586	1,6	42,8
Out	369	-3,6	16,8	5.639	0,9	42,0
Nov	381	3,5	71,5	5.798	2,8	49,4
Dez	620	62,4	-26,3	5.577	-3,8	31,0
Jan-99	618	-0,3	-8,5	5.520	-1,0	19,2

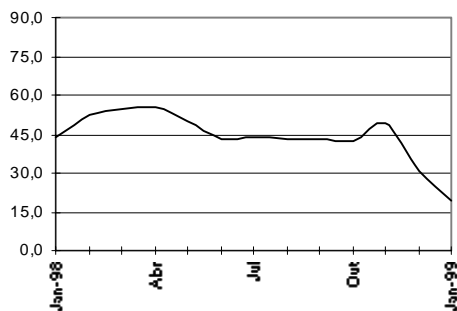
Elaborado: SEAP/MOG.

Fonte: Secretaria do Tesouro Nacional. Os dados foram apurados pelo critério de competência.

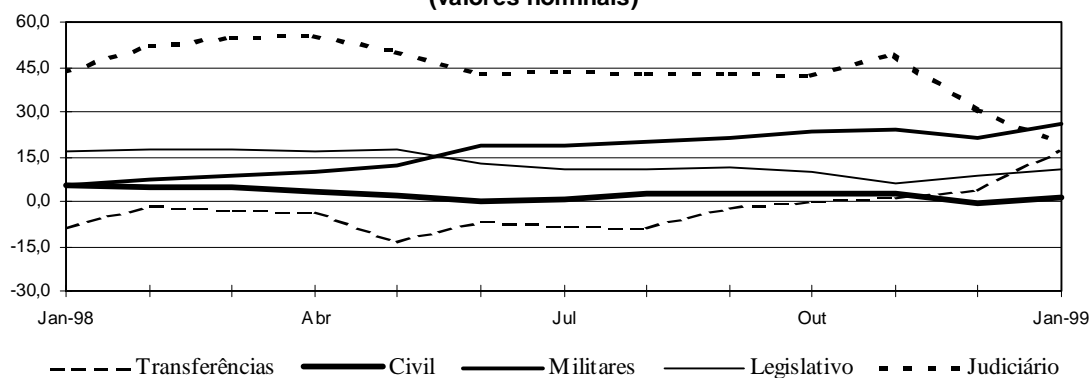
1- Inclui ativos, aposentados e instituidores de pensão.

2- Acumulado de fev/98 a jan/99 contra fev/97 a jan/98.

Acum. 12 últimos meses
var.% s/ 12 meses anteriores



Acum. 12 últimos meses
var. % s/ 12 meses anteriores
(valores nominais)



1.12 - Despesa de Pessoal da União Total - por Poder

Valores Nominais - jan/99

R\$ milhões

	<i>Mensal</i>			<i>Acumulado 12 últimos meses</i>		
	<i>Valor</i>	<i>Variação % s/</i>		<i>Valor</i>	<i>Variação % s/</i>	
	<i>R\$ milhões</i>	<i>Mês Anterior</i>	<i>Mesmo Mês</i>	<i>R\$ milhões</i>	<i>Mês Anterior</i>	<i>12 Meses</i>
		<i>Ano Anterior</i>			<i>Anteriores</i> ⁴	
EXECUTIVO-CIVIS ^{1,2,3}	2.195	-33,7	10,7	26.680	0,8	1,2
- Administr. Direta	1.004	-25,2	29,7	12.085	0,4	-1,1
Ativos	470	-35,4	69,5	5.321	0,6	-12,0
Aposentados	350	-10,1	6,2	4.435	0,8	8,3
Inst. de Pensão	184	-18,7	9,9	2.328	-0,6	11,8
- Autarquias	823	-40,0	12,2	10.182	1,4	5,1
Ativos	435	-52,5	20,8	5.298	1,6	4,6
Aposentados	308	-12,5	2,2	3.863	1,2	5,1
Inst. de Pensão	80	-23,0	11,3	1.022	0,9	8,2
- Fundações	243	-46,2	25,0	2.997	1,0	-0,7
Ativos	176	-51,9	27,4	2.167	0,8	-6,7
Aposentados	56	-19,7	18,5	690	1,1	15,8
Inst. de Pensão	11	-32,1	23,9	140	1,7	17,3
- Emp. Públicas	109	-6,3	28,5	1.130	-0,5	-1,2
- Soc. Economia Mista	16	-48,0	31,6	286	-0,5	9,2
MILITARES	907	-17,3	25,4	12.086	1,5	25,7
Ativos	386	13,9	12,2	5.310	-2,2	24,8
Aposentados	291	-35,6	24,7	3.773	6,1	21,0
Inst. de Pensão	230	-24,8	57,4	3.003	4,2	17,0
LEGISLATIVO	185	-44,5	18,7	1.885	1,6	10,4
Ativos	133	-33,7	24,7	1.321	1,3	7,2
Aposentados	43	-61,4	7,0	469	2,2	19,1
Inst. de Pensão	9	-56,9	-0,4	95	1,7	6,2
JUDICIÁRIO	618	-0,3	-8,5	5.520	-1,0	19,2
Ativos	499	7,6	-13,9	4.330	-1,6	8,1
Aposentados	101	-25,8	24,7	1.003	1,2	18,2
Inst. de Pensão	18	-10,4	20,0	188	0,7	14,2
Transf. Intergovernamentais ¹	335	22,2	59,4	2.267	5,8	17,4
Total	4.241	-24,8	13,1	48.437	1,0	9,4

Elaborado: SEAP/MOG.

Fonte: Secretaria do Tesouro Nacional. Os dados foram apurados pelo critério de competência.

1- Inclui na administração direta o MPU

2- Inclui nas autarquias o BACEN

3- Difere do Quadro 1.1 - Executivo-Siape, porque inclui também BACEN, MPU.

4- Acumulado de fev/98 a jan/99 contra fev/97 a jan/98.

DESPESAS

1.13 - Participação da Despesa de Pessoal da União por Poder em %

Valores Nominais - jan/99

	% de participação no	
	Mês	Acumulado 12 últimos meses ⁴
EXECUTIVO-CIVIS ^{1,2,3}	51,8	55,1
- ADMINIST. DIRETA CIVIS	23,7	24,9
Ativos	11,1	11,0
Aposentados	8,3	9,2
Inst. de Pensão	4,3	4,8
- AUTARQUIAS	19,4	21,0
Ativos	10,3	10,9
Aposentados	7,3	8,0
Inst. de Pensão	1,9	2,1
- FUNDAÇÕES	5,7	6,2
Ativos	4,1	4,5
Aposentados	1,3	1,4
Inst. de Pensão	0,3	0,3
- EMP. PÚBLICAS	2,6	2,3
- SOC. ECONOMIA MISTA	0,4	0,6
MILITARES	21,4	25,0
Ativos	9,1	11,0
Aposentados	6,9	7,8
Inst. de Pensão	5,4	6,2
LEGISLATIVO	4,4	3,9
Ativos	3,1	2,7
Aposentados	1,0	1,0
Inst. de Pensão	0,2	0,2
JUDICIÁRIO	14,6	11,4
Ativos	11,8	8,9
Aposentados	2,4	2,1
Inst. de Pensão	0,4	0,4
Transf. Intergovernamentais	7,9	4,7
Total	100,0	100,0

Elaborado: SEAP/MOG.

Fonte: Secretaria do Tesouro Nacional. Os dados foram apurados pelo critério de competência.

1- Inclui na administração direta o MPU

2- Inclui nas autarquias o BACEN

3- Difere do Quadro 1.1 - Executivo-Siape, porque inclui também BACEN, MPU.

4- Acumulado de fev/98 a jan/99 contra fev/97 a jan/98.

1.14 - Despesa de Pessoal Civil do Executivo¹ por Ministérios

	Valores Nominais - jan/99				R\$ mil		
	Composição				Variação % s/		
	Mês	%	Acumulado 12 últ.meses	%	Mês Anterior	Mês Mesmo	Acumulado 12 meses ⁴
Presidência ²	12.885	0,6	158.742	0,7	-22,5	-14,4	-7,8
EMFA	2.050	0,1	23.558	0,1	-9,3	4,3	9,5
Adm. e Ref. Estado	3.527	0,2	40.274	0,2	-21,7	24,7	21,7
Aeronáutica	33.294	1,6	412.664	1,7	-24,6	7,9	9,7
Agricultura	47.502	2,4	580.778	2,4	-18,7	7,3	-20,5
Assuntos Fundiários	22.896	1,1	269.921	1,1			
Ciência e Tecnologia	16.599	0,8	196.167	0,8	-24,5	19,2	11,3
Fazenda	224.348	11,1	2.770.445	11,6	-11,3	-5,1	-0,3
Educação	517.244	25,6	5.795.521	24,2	-19,0	17,9	8,0
Esportes	326	0,0	3.557	0,0	-12,7	19,0	6,4
Exército	36.683	1,8	436.107	1,8	-8,6	18,1	9,1
Ind. e Comércio	7.253	0,4	84.401	0,4	-28,0	13,4	4,4
Justiça	160.526	7,9	1.903.494	8,0	-26,7	-7,3	-1,8
Marinha	27.854	1,4	340.288	1,4	-13,8	14,8	8,3
Minas e Energia	6.182	0,3	76.373	0,3	-19,7	10,8	10,4
Previdência	225.501	11,2	2.700.671	11,3	-11,2	10,6	5,2
Relações Exteriores ³	11.457	0,6	141.609	0,6	-36,2	27,2	24,5
Saúde	343.865	17,0	4.070.058	17,0	-13,1	12,4	6,3
Trabalho	55.009	2,7	675.559	2,8	-14,7	7,6	2,2
Transportes	87.081	4,3	1.096.386	4,6	-10,5	12,4	7,4
Comunicações	34.900	1,7	460.931	1,9	-37,2	15,8	8,6
Cultura	7.335	0,4	87.213	0,4	-18,1	8,3	6,2
Meio-Ambiente	34.488	1,7	412.878	1,7	-13,2	3,5	2,0
Planejamento	44.793	2,2	521.514	2,2	-16,2	10,0	14,6
AGU	1.872	0,1	20.333	0,1	-16,5	20,7	14,9
Ex-Territórios	54.565	2,7	631.312	2,6	-18,9	19,7	11,5
Total	2.020.035	100,0	23.910.750	100,0	-17,0	9,2	5,6

Fonte : SEAP/MOG.

1 - Inclui administração direta, fundações e autarquias do Poder Executivo;

2 - Inclui os gastos da Vice-Presidência e da SAE;

3 - Não inclui gastos com pessoal lotado no exterior;

4 - Variação do acumulado de fev-98/jan-99 contra o acumulado de fev-97/jan-98.

5 - Os dados foram calculados pelo regime de competência.

1.15 - Despesa de Pessoal Civil do Executivo

Presidência

Valores Nominais - jan/99

R\$ mil

	<i>Composição</i>				<i>Variação % s/</i>		
	<i>Mês</i>	<i>%</i>	<i>Acum.12</i> <i>Últ.Meses</i>	<i>%</i>	<i>Ano Anterior</i>		
					<i>Mês</i> <i>anterior</i>	<i>Mesmo</i> <i>Mês</i>	<i>Acumulado</i> <i>12 meses¹</i>
Presidência	12.749	85,4	157.180	86,2	-38,6	-46,1	-28,3
Vice-Presidência	136	0,9	1.562	0,9	-16,2	16,8	0,1
EMFA	2.050	13,7	23.558	12,9	-9,3	4,3	9,5
Total	14.935	100,0	182.300	100,0	-20,9	-12,2	-5,8

Fonte : SEAP/MOG. Os dados foram calculados pelo regime de competência;

4 - Variação do acumulado de fev-98/jan-99 contra o acumulado de fev-97/jan-98.

1.16 - Despesa de Pessoal Civil do Executivo

Ministério da Administração Federal e Reforma do Estado

Valores Nominais - jan/99

R\$ mil

	<i>Composição</i>				<i>Variação % s/</i>		
	<i>Mês</i>	<i>%</i>	<i>Acum.12</i> <i>Últ.Meses</i>	<i>%</i>	<i>Ano Anterior</i>		
					<i>Mês</i> <i>anterior</i>	<i>Mesmo</i> <i>Mês</i>	<i>Acumulado</i> <i>12 meses¹</i>
Adm. Direta	3.108	88,1	35.031	87,0	-21,5	31,1	28,2
ENAP	419	11,9	5.242	13,0	-23,1	-8,6	-9,2
Total	3.527	100,0	40.274	100,0	-21,7	24,7	21,7

Fonte : SEAP/MOG. Os dados foram calculados pelo regime de competência;

4 - Variação do acumulado de fev-98/jan-99 contra o acumulado de fev-97/jan-98.

1.17 - Despesa de Pessoal Civil do Executivo

Ministério da Ciência e Tecnologia

Valores Nominais - jan/99

R\$ mil

	<i>Composição</i>				<i>Variação % s/</i>		
	<i>Mês</i>	<i>%</i>	<i>Acum.12</i> <i>Últ.Meses</i>	<i>%</i>	<i>Ano Anterior</i>		
					<i>Mês</i> <i>anterior</i>	<i>Mesmo</i> <i>Mês</i>	<i>Acumulado</i> <i>12 meses¹</i>
Adm. Direta	8.719	52,5	102.569	52,3	-27,4	19,9	2,0
CNPq	7.090	42,7	85.696	43,7	-21,5	15,9	26,8
Centro Tec. para Inform.	790	4,8	7.901	4,0	-16,9	48,1	-2,1
Total	16.599	100,0	196.167	100,0	-24,5	19,2	11,3

Fonte : SEAP/MOG. Os dados foram calculados pelo regime de competência;

4 - Variação do acumulado de fev-98/jan-99 contra o acumulado de fev-97/jan-98.

1.18 - Despesa de Pessoal Civil do Executivo

Ministério da Fazenda

Valores Nominais - jan/99

R\$ mil

	Composição				Variação % s/		
	Mês	%	Acum.12 Últ.Meses	%	Mês anterior	Ano Anterior	
						Mês	Acumulado 12 meses ¹
A dm . Direta	219.658	97,9	2.715.232	98,0	-11,3	-5,4	0,5
Com . Val. Mobiliários	2.031	0,9	23.395	0,8	-14,1	14,2	16,1
Sup. de Seg. Privados	2.660	1,2	31.818	1,1	-3,5	6,6	2,0
Total	224.348	100,0	2.770.445	100,0	-11,3	-5,1	-0,3

Fonte : SEAP/MOG. Os dados foram calculados pelo regime de competência;

4 - Variação do acumulado de fev-98/jan-99 contra o acumulado de fev-97/jan-98.

1.19 - Despesa de Pessoal Civil do Executivo

Ministério da Educação e do Desporto

Valores Nominais - jan/99

R\$ mil

	Composição				Variação % s/		
	Mês	%	Acum.12 Últ.Meses	%	Mês anterior	Ano Anterior	
						Mês	Acumulado 12 meses ¹
Administração Direta	14.888	2,9	189.324	3,3	-17,4	5,1	3,5
Inst. de Ensino de 2º Grau ²	44.008	8,5	497.925	8,6	-18,1	16,9	6,5
Inst. de Ensino de 3º Grau ³	439.472	85,0	4.895.420	84,5	-19,1	18,5	8,3
Centros Fed. de Educação Tecnológica	12.250	2,4	135.364	2,3	-20,7	20,3	9,2
CAPES	538	0,1	6.314	0,1	-20,2	10,6	29,9
Fundo Nacional de Desenv. da Educação	2.045	0,4	23.223	0,4	-18,1	6,3	17,3
Fund. Joaquim Nabuco	1.695	0,3	20.069	0,3	-21,0	22,1	24,4
Instituto Nacional de Educ. de Surdos	1.207	0,2	14.506	0,3	-14,7	13,1	0,0
Instituto Benjamin Constant	868	0,2	10.245	0,2	-27,3	21,7	8,6
Inst.Nac. de Estudos Pesq. Educacionais	273	0,1	3.131	0,1	-27,1	18,6	23,1
Total	517.244	100,0	5.795.521	100,0	-19,0	17,9	8,0

Fonte : SEAP/MOG. Os dados foram calculados pelo regime de competência;

4 - Variação do acumulado de fev-98/jan-99 contra o acumulado de fev-97/jan-98.

2- Inclui colégios, escolas técnicas e escolas agrotécnicas;

3- Inclui faculdades, fundações e universidades federais.

1.20 - Despesa de Pessoal Civil do Executivo

Ministério do Exército

	Valores Nominais - jan/99				R\$ mil		
	Composição				Variação % s/		
	Mês	%	Acum.12 Últ.Meses	%	Mês anterior	Ano Anterior	
						Mês	Acumulado 12 meses ¹
Adm. Direta	36.595	99,8	434.972	99,7	-8,6	18,2	9,1
Fundação Osório	88	0,2	1.135	0,3	-23,9	12,4	10,2
Total	36.683	100,0	436.107	100,0	-8,6	18,1	9,1

Fonte : SEAP/MOG. Os dados foram calculados pelo regime de competência;

4 - Variação do acumulado de fev-98/jan-99 contra o acumulado de fev-97/jan-98.

1.21 - Despesa de Pessoal Civil do Executivo

Ministério da Indústria, Comércio e Turismo

	Valores Nominais - jan/99				R\$ mil		
	Composição				Variação % s/		
	Mês	%	Acum.12 Últ.Meses	%	Mês anterior	Ano Anterior	
						Mês	Acumulado 12 meses ¹
Adm. Direta	1.677	23,1	19.145	22,7	-24,8	17,2	8,9
Inst. Brasileiro de Turismo	924	12,7	10.782	12,8	-12,8	11,6	7,6
INMETRO	2.422	33,4	28.056	33,2	-37,0	19,3	7,4
INPI	2.230	30,7	26.418	31,3	-24,1	6,0	-2,7
Total	7.253	100,0	84.401	100,0	-28,0	13,4	4,4

Fonte : SEAP/MOG. Os dados foram calculados pelo regime de competência;

4 - Variação do acumulado de fev-98/jan-99 contra o acumulado de fev-97/jan-98.

1.22 - Despesa de Pessoal Civil do Executivo

Ministério da Justiça

	Valores Nominais - jan/99				R\$ mil		
	Composição				Variação % s/		
	Mês	%	Acum.12 Últ.Meses	%	Mês anterior	Ano Anterior	
						Mês	Acumulado 12 meses ¹
Adm. Direta	69.938	43,6	834.116	43,8	-12,4	20,3	15,3
Depart. de Polícia Federal	82.625	51,5	979.981	51,5	-36,3	-23,8	-13,8
Fund. Nacional do Índio	7.367	4,6	82.597	4,3	-15,6	21,5	14,2
Defensoria Pública da União	403	0,3	4.650	0,2	-15,9	12,6	28,5
Cons.Admin.Defesa Econômica	193	0,1	2.149	0,1	-14,6	12,7	34,4
Total	160.526	100,0	1.903.494	100,0	-26,7	-7,3	-1,8

Fonte : SEAP/MOG. Os dados foram calculados pelo regime de competência;

4 - Variação do acumulado de fev-98/jan-99 contra o acumulado de fev-97/jan-98.

1.23 - Despesa de Pessoal Civil do Executivo

Ministério de Minas e Energia

Valores Nominais - jan/99

R\$ mil

	<i>Composição</i>				<i>Variação % s/</i>		
	<i>Mês</i>	<i>%</i>	<i>Acum.12</i> <i>Últ.Meses</i>	<i>%</i>	<i>Mês</i> <i>anterior</i>	<i>Ano Anterior</i>	
						<i>Mês</i>	<i>Acumulado</i> <i>12 meses¹</i>
Adm. Direta	3.936	63,7	52.688	69,0	-22,2	-1,8	3,5
Depart. Nac. de Prod. Mineral	1.884	30,5	20.234	26,5	-17,0	19,9	10,6
Ag. Nac. de Energia Elétrica ²	362	5,9	3.433	4,5	0,0	0,0	0,0
Ag. Nac. de Petróleo ³	0	0,0	18	0,0	0,0	0,0	0,0
Total	6.182	100,0	76.373	100,0	-19,7	10,8	10,4

Fonte : SEAP/MOG. Os dados foram calculados pelo regime de competência;

4 - Variação do acumulado de fev-98/jan-99 contra o acumulado de fev-97/jan-98.

2 - Criada pelo Decreto 9.427, de 26/12/96.

3 - Criada pelo Decreto 2.455, de 14/01/98.

1.24 - Despesa de Pessoal Civil do Executivo

Ministério da Previdência e Assistência Social

Valores Nominais - jan/99

R\$ mil

	<i>Composição</i>				<i>Variação % s/</i>		
	<i>Mês</i>	<i>%</i>	<i>Acum.12</i> <i>Últ.Meses</i>	<i>%</i>	<i>Mês</i> <i>anterior</i>	<i>Ano Anterior</i>	
						<i>Mês</i>	<i>Acumulado</i> <i>12 meses¹</i>
Adm. Direta	6.861	3,0	83.438	3,1	-17,6	13,1	9,8
INSS	218.640	97,0	2.617.233	96,9	-11,0	10,6	5,0
Total	225.501	100,0	2.700.671	100,0	-11,2	10,6	5,2

Fonte : SEAP/MOG. Os dados foram calculados pelo regime de competência;

4 - Variação do acumulado de fev-98/jan-99 contra o acumulado de fev-97/jan-98.

1.25 - Despesa de Pessoal Civil do Executivo

Ministério das Relações Exteriores¹

Valores Nominais - jan/99

R\$ mil

	<i>Composição</i>				<i>Variação % s/</i>		
	<i>Mês</i>	<i>%</i>	<i>Acum.12</i> <i>Últ.Meses</i>	<i>%</i>	<i>Mês</i> <i>anterior</i>	<i>Ano Anterior</i>	
						<i>Mês</i>	<i>Acumulado</i> <i>12 meses²</i>
Adm. Direta	11.386	99,4	140.768	99,4	-36,2	27,2	24,6
Fund. Alexandre de Gusmão	71	0,6	840	0,6	-32,8	21,2	7,9
Total	11.457	100,0	141.609	100,0	-36,2	27,2	24,5

Fonte : SEAP/MOG. Os dados foram calculados pelo regime de competência.

1 - Exclui despesa de pessoal lotado no exterior;

4 - Variação do acumulado de fev-98/jan-99 contra o acumulado de fev-97/jan-98.

DESPESAS

1.26 - Despesa de Pessoal Civil do Executivo

Ministério da Saúde

Valores Nominais - jan/99	Composição				Variação % s/			R\$ mil
					Ano Anterior			
	Mês	%	Acum.12	%	Mês	Mesmo	Acumulado	
			Últ.Meses		anterior	Mês	12 meses ¹	
A dm . Direta	240.592	70,0	2.884.739	70,9	-11,7	12,1	6,6	
Fund. Oswaldo Cruz	11.365	3,3	130.055	3,2	-15,0	20,6	12,5	
Fund. Nacional de Saúde	91.908	26,7	1.055.264	25,9	-16,4	12,2	4,9	
Total	343.865	100,0	4.070.058	100,0	-13,1	12,4	6,3	

Fonte : SEAP/MOG. Os dados foram calculados pelo regime de competência.

4 - Variação do acumulado de fev-98/jan-99 contra o acumulado de fev-97/jan-98.

1.27 - Despesa de Pessoal Civil do Executivo

Ministério do Trabalho

Valores Nominais - jan/99	Composição				Variação % s/			R\$ mil
					Ano Anterior			
	Mês	%	Acum.12	%	Mês	Mesmo	Acumulado	
			Últ.Meses		anterior	Mês	12 meses ¹	
Adm. Direta	53.822	97,8	662.622	98,1	-14,4	7,4	1,8	
Fund. Jorge Duprat Figueiredo	1.187	2,2	12.937	1,9	-24,2	20,1	26,6	
Total	55.009	100,0	675.559	100,0	-14,7	7,6	2,2	

Fonte : SEAP/MOG. Os dados foram calculados pelo regime de competência.

4 - Variação do acumulado de fev-98/jan-99 contra o acumulado de fev-97/jan-98.

1.28 - Despesa de Pessoal Civil do Executivo

Ministério dos Transportes

Valores Nominais - jan/99	Composição				Variação % s/			R\$ mil
					Ano Anterior			
	Mês	%	Acum.12	%	Mês	Mesmo	Acumulado	
			Últ.Meses		anterior	Mês	12 meses ¹	
A dm . Direta	47.405	54,4	601.783	54,9	-9,0	14,2	6,3	
DNER	39.676	45,6	494.604	45,1	-12,3	10,4	8,7	
Total	87.081	100,0	1.096.386	100,0	-10,5	12,4	7,4	

Fonte : SEAP/MOG. Os dados foram calculados pelo regime de competência.

4 - Variação do acumulado de fev-98/jan-99 contra o acumulado de fev-97/jan-98.

1.29 - Despesa de Pessoal Civil do Executivo

Ministério das Comunicações

	Valores Nominais - jan/99				R\$ mil		
	Composição				Variação % s/		
	Mês	%	Acum.12 Últ.Meses	%	Mês anterior	Ano Anterior	
Mês						Acumulado 12 meses ¹	
Adm. Direta	34.407	98,6	456.451	99,0	-37,4	15,0	7,6
Ag. Nac. de Telecomunicações ²	493	1,4	4.480	1,0	-18,8		
Total	34.900	100,0	460.931	100,0	-37,2	15,8	8,6

Fonte : SEAP/MOG. Os dados foram calculados pelo regime de competência.

4 - Variação do acumulado de fev-98/jan-99 contra o acumulado de fev-97/jan-98.

2 - Criada pelo Decreto 2.338, de 07/10/97.

1.30 - Despesa de Pessoal Civil do Executivo

Ministério da Cultura

	Valores Nominais - jan/99				R\$ mil		
	Composição				Variação % s/		
	Mês	%	Acum.12 Últ.Meses	%	Mês anterior	Ano Anterior	
Mês						Acumulado 12 meses ¹	
Adm. Direta	1.317	18,0	16.072	18,4	-20,3	11,7	10,1
Fund. Casa de Rui Barbosa	534	7,3	6.597	7,6	-21,6	27,5	28,2
Fund. Biblioteca Nacional	1.178	16,1	13.790	15,8	-17,6	9,0	2,9
Fund. Cultural Palmares	128	1,7	1.443	1,7	-13,3	13,3	6,7
Inst. Br. do Patr. Hist. Art. Nac.	3.113	42,4	36.490	41,8	-18,8	6,0	4,5
Inst. Brasil. de Arte e Cultura	1.066	14,5	12.821	14,7	-11,9	1,8	0,5
Total	7.335	100,0	87.213	100,0	-18,1	8,3	6,2

Fonte: SEAP/MOG. Os dados foram calculados pelo regime de competência.

4 - Variação do acumulado de fev-98/jan-99 contra o acumulado de fev-97/jan-98.

1.31 - Despesa de Pessoal Civil do Executivo

Ministério do Meio Ambiente, dos Rec. Hídricos e da Amazônia Legal

	Valores Nominais - jan/99				R\$ mil		
	Composição				Variação % s/		
	Mês	%	Acum.12 Últ.Meses	%	Mês anterior	Ano Anterior	
Mês						Acumulado 12 meses ¹	
Adm. Direta	964	2,8	10.401	2,5	-19,6	46,3	26,2
IBAMA	18.458	53,5	215.425	52,2	-16,9	6,9	5,7
DNOCS	15.066	43,7	187.052	45,3	-7,7	-2,1	-2,9
Total	34.488	100,0	412.878	100,0	-13,2	3,5	2,0

Fonte: SEAP/MOG. Os dados foram calculados pelo regime de competência.

4 - Variação do acumulado de fev-98/jan-99 contra o acumulado de fev-97/jan-98.

1.32 - Despesa de Pessoal Civil do Executivo

Ministério do Planejamento e Orçamento

Valores Nominais - jan/99

R\$ mil

	Composição				Variação % s/		
	Mês	%	Acum.12 Últ.Meses	%	Ano Anterior		
					Mês anterior	Mês	Acumulado 12 meses ¹
A dm . Direta	5.343	11,9	63.460	12,2	-19,1	13,3	12,1
IBGE .	26.410	59,0	299.498	57,4	-18,2	12,7	22,4
IPEA	4.490	10,0	53.910	10,3	-10,7	12,2	9,8
SUDENE	5.784	12,9	71.302	13,7	-10,6	-3,8	-3,1
SUDAM	1.740	3,9	21.727	4,2	-8,5	2,2	7,9
SUFRAMA	1.025	2,3	11.617	2,2	-11,4	19,3	5,9
Total	44.793	100,0	521.514	100,0	-16,2	10,0	14,6

Fonte : SEAP/MOG. Os dados foram calculados pelo regime de competência.

4 - Variação do acumulado de fev-98/jan-99 contra o acumulado de fev-97/jan-98.

1.33 - Despesa de Pessoal Civil do Executivo

Ex-Territórios

Valores Nominais - jan/99

R\$ mil

	Composição				Variação % s/		
	Mês	%	Acum.12 Últ.Meses	%	Ano Anterior		
					Mês anterior	Mês	Acumulado 12 meses ¹
Ex-Territ. Fed. do Acre	4.877	8,9	56.404	8,9	-2,1	14,3	13,1
Ex-Territ. Fed. do Amapá	17.491	32,1	220.212	34,9	-6,8	5,5	4,0
Ex-Territ. Fed. de Rondônia	19.598	35,9	209.750	33,2	-22,7	31,5	18,0
Ex-Territ. Fed. de Roraima	12.599	23,1	144.946	23,0	-30,9	28,2	14,2
Total	54.565	100,0	631.312	100,0	-18,9	19,7	11,5

Fonte : SEAP/MOG. Os dados foram calculados pelo regime de competência.

4 - Variação do acumulado de fev-98/jan-99 contra o acumulado de fev-97/jan-98.

**1.34 - Despesa de Pessoal Civil do Executivo
Instituições de Ensino Superior**

Valores Nominiais - jan/99

R\$ mil

	Composição				Variação % s/ ano anterior		
	Mês		Acum. 12 últ. meses		Mês anterior	Mesmo Mês	Acumulado 12 meses ¹
		%		%			
Fac. e Esc. Federais	10.572	2,4	113.821	2,3	-19,7	24,4	8,2
Agric. de Mossoró	1.563	0,4	17.587	0,4	-29,7	20,6	8,1
C. Agrárias do Pará	1.796	0,4	17.821	0,4	-16,1	35,1	9,9
C. Médic. de P. Alegre	904	0,2	9.820	0,2	-13,9	14,0	9,8
Eng. de Itajubá	1.699	0,4	16.283	0,3	-18,1	56,8	15,5
Far. e Od. de Alfenas	945	0,2	10.091	0,2	-30,7	36,3	14,5
Med. do Tr. Mineiro	3.323	0,8	38.311	0,8	-13,0	9,5	2,4
Odontol. de Diamantina	341	0,1	3.908	0,1	-30,9	27,5	13,3
Fund. Universitárias	107.732	24,5	1.158.123	23,7	-25,2	24,0	11,5
Amapá	429	0,1	4.274	0,1	-21,8	58,1	25,7
Amazonas	6.527	1,5	65.388	1,3	-15,7	21,0	9,4
Brasília	15.449	3,5	173.297	3,5	-53,3	30,7	23,8
Maranhão	7.372	1,7	87.629	1,8	-9,3	15,5	10,0
Mato Grosso	8.175	1,9	89.064	1,8	-21,5	15,4	-0,6
Mato Grosso do Sul	9.304	2,1	103.773	2,1	-21,1	9,5	6,6
Ouro Preto	3.677	0,8	32.222	0,7	11,3	60,7	11,6
Pelotas	6.556	1,5	71.173	1,5	-14,0	22,9	7,3
Piauí	6.265	1,4	68.836	1,4	-11,9	20,5	10,7
Rio de Janeiro (UNIRIO)	5.507	1,3	56.251		-19,4	32,5	20,0
Rio Grande	5.427	1,2	58.162	1,2	-10,3	11,3	3,7
Rondônia	1.666	0,4	16.756	0,3	-23,0	30,8	16,1
Roraima	998	0,2	9.920		-20,0	23,8	-2,2
São Carlos	5.188	1,2	48.412	1,0	5,8	53,6	18,1
São João Del Rei	1.396	0,3	12.089	0,2	-9,1	75,2	27,6
Sergipe	4.495	1,0	50.579	1,0	-16,7	19,5	11,6
Uberlândia	11.559	2,6	120.896	2,5	-26,2	28,5	10,7
Viçosa	7.743	1,8	89.402	1,8	-26,8	17,7	12,8
Univ. Federais	321.168	73,1	3.623.476	74,0	-16,8	16,5	7,3
Acre	2.959	0,7	30.452		-14,6	24,3	3,8
Alagoas	7.713	1,8	95.910	2,0	-22,3	-9,6	0,9
Bahia	19.767	4,5	198.227	4,0	3,4	35,3	10,3
Ceará	18.181	4,1	208.034	4,2	-17,4	18,7	11,8
Espírito Santo	8.335	1,9	93.699	1,9	-23,0	22,6	9,2
Fluminense	21.387	4,9	237.768	4,9	-16,3	21,1	10,5
Goiás	10.405	2,4	116.435	2,4	-21,3	22,9	6,2
Juiz de Fora	6.700	1,5	74.306	1,5	-12,1	23,5	5,4
Lavras	2.590	0,6	28.003	0,6	-37,4	26,1	33,0
Minas Gerais	24.506	5,6	268.145	5,5	-4,9	27,2	11,9
Pará	13.533	3,1	150.390	3,1	-19,0	18,2	4,8
Paraíba	23.801	5,4	267.944	5,5	-24,2	17,0	1,3
Paraná	16.940	3,9	192.282	3,9	-10,2	24,8	11,8
Pernambuco	15.539	3,5	192.792	3,9	-11,5	0,9	4,3
Rio de Janeiro	44.687	10,2	504.002	10,3	-15,8	10,9	1,2
Rural de Pernambuco	4.640	1,1	58.407	1,2	-11,0	0,9	4,7
Rural do Rio de Janeiro	5.634	1,3	71.050	1,5	-18,7	-2,5	3,0
Rio Grande do Norte	15.060	3,4	175.675	3,6	-8,6	8,1	10,3
Rio Grande do Sul	19.527	4,4	228.480	4,7	-24,7	10,1	11,2
Santa Catarina	17.327	3,9	195.448	4,0	-32,7	19,9	10,6
Santa Maria	13.330	3,0	139.692	2,9	-15,5	24,4	10,0
São Paulo	8.609	2,0	96.334	2,0	-18,8	26,4	8,2
Total	439.472	100,00	4.895.420	100,00	-19,1	18,5	8,3

Fonte: SEAP/MOG. Os dados foram calculados pelo regime de competência.

4 - Variação do acumulado de fev-98/jan-99 contra o acumulado de fev-97/jan-98.

**1.35 - Relação entre Despesa de Pessoal e
Quantitativo(força de trabalho) de Servidores
por Ministério/Entidade****Posição: Jan/99**

	Acumulado 12 meses ⁴ em %		
	Despesas ¹	Quantitativo ¹	Índice
	(a)	(b)	(a)/(b)
Presidência ²	0,97	1,11	0,88
EMFA	0,16	0,32	0,49
AGU	0,16	0,32	0,51
Ex-Ministérios	0,00	0,07	0,00
Ex-Territórios	3,67	4,79	0,77
Adm. e Ref. do Estado	0,24	0,25	0,99
Aeronáutica	1,14	1,79	0,64
Agricultura	1,75	2,19	0,80
Assuntos Fundiários	1,28	1,18	1,09
Ciência e Tecnologia	1,09	0,86	1,27
Comunicações	0,19	0,26	0,74
Cultura	0,48	0,53	0,90
Educação	31,16	32,76	0,95
Esportes	0,03	0,03	0,88
Exército	1,29	2,37	0,54
Fazenda	9,06	5,37	1,69
Ind. e Comércio	0,50	0,46	1,09
Justiça	9,38	4,40	2,13
Marinha	1,21	2,19	0,55
Meio-Ambiente	1,57	1,62	0,97
Minas e Energia	0,35	0,38	0,92
Planejamento	2,23	2,37	0,94
Previdência	9,04	8,62	1,05
Relações Exteriores ³	0,50	0,35	1,44
Saúde	19,08	22,94	0,83
Trabalho	2,63	1,52	1,73
Transporte	0,82	0,95	0,87
Total	100,0	100,0	1,00

Fonte: SEAP/MOG. Os dados referentes à despesa foram calculados pelo regime de competência.

Força de Trabalho = quantidade de vínculo (-) exercício descentralizado (-) lotação provisória (-) cedido.

1 - Inclui somente servidores ativos do Poder Executivo, base SIAPE

2 - Inclui os gastos da Vice-Presidência, AEB, CNEN e da SAE.

3 - Não inclui, neste cálculo, gastos e quantitativo com pessoal lotado no exterior.

4- Média no período entre fev/98 e jan/99

1.36 - Relação entre Despesas com Pessoal¹ e Receita Corrente Líquida da União²

Valores Nominais

	R\$ milhões		
	Despesa de Pessoal	Receita Corrente Líquida	% de Dep. Pes. / Rec. Cor. LÍq. ³
Acum. em 95	37.889	67.298	56,3
Jan-96	3.966	7.194	55,1
Fev	2.984	4.985	59,9
Mar	2.817	9.486	29,7
Abr	3.073	6.200	49,6
Mai	2.953	5.866	50,3
Jun	3.884	6.499	59,8
Jul	3.009	5.777	52,1
Ago	3.136	6.160	50,9
Set	2.998	5.945	50,4
Out	3.089	6.546	47,2
Nov	3.929	6.210	63,3
Dez	5.062	18.484	27,4
Acum. em 1996	40.901	89.353	45,8
Jan-97	4.020	7.738	52,0
Fev	3.065	7.644	40,1
Mar	3.120	8.194	38,1
Abr	3.287	8.680	37,9
Mai	3.401	6.983	48,7
Jun	4.146	7.900	52,5
Jul	3.393	9.613	35,3
Ago	3.134	7.156	43,8
Set	3.219	8.365	38,5
Out	3.255	8.046	40,5
Nov	4.347	6.944	62,6
Dez	6.141	9.778	62,8
Acum. em 1997	44.529	97.041	45,9
Jan-98	3.750	12.299	30,5
Fev	3.660	7.477	48,9
Mar	3.577	12.585	28,4
Abr	3.434	9.275	37,0
Mai	3.405	6.856	49,7
Jun	4.832	10.004	48,3
Jul	3.511	8.141	43,1
Ago	3.745	6.049	61,9
Set	3.623	14.115	25,7
Out	3.698	6.262	59,1
Nov	5.073	5.891	86,1
Dez	5.638	5.538	101,8
Acum. em 1998	47.947	104.491	45,9
Jan-99	4.241	12.842	33,0

Elaborado: SEAP/MOG.

Fonte: STN/MF

1- Inclui administração direta (executivo civil e militar, legislativo e judiciário) e administração indireta (autarquias, fundações, empresas públicas e sociedade de economia mista).

2- Valores apurados pelo critério de competência.

3- O limite de participação das Despesas de Pessoal X Receita Corrente Líquida definido na L.C. n° 82/95 (Lei Camata), não poderá exceder a 60% em cada exercício financeiro.

- A Receita Corrente Líquida corresponde à Receita Corrente da União menos:

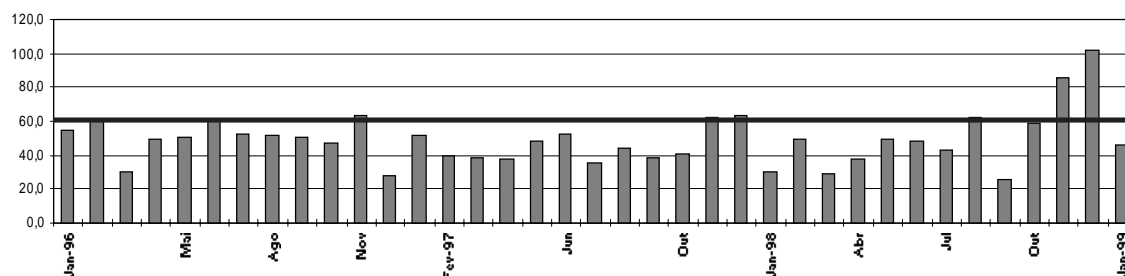
. transferências constitucionais e legais;

. contribuição para o PIS/PASEP;

. benefícios previdenciários.

- Das Receitas Correntes estão deduzidos os val. relativos aos incentivos e restituições fiscais.

% de Despesa de Pessoal / Receita Corrente Líquida



2.1 - Quantitativo de Servidores da União por Situação Funcional

Posição - Jan/99

	<i>ATIVOS</i>	<i>APOSENTADOS</i>	<i>INST. PENSÃO</i>	<i>TOTAL</i>
Executivo	511.857	396.134	194.086	1.102.077
- Administ. Direta	217.493	227.943	144.536	589.972
- Autarquias	198.008	135.782	39.833	373.623
- Fundações	96.356	32.409	9.717	138.482
BACEN	4.627	2.812	245	7.684
MPU	6.933	1.495	603	9.031
Emp. Públicas	30.751	-	-	30.751
Soc. Economia Mista	7.179	-	-	7.179
Militares	304.246	127.091	160.951	592.288
Legislativo	18.603	5.519	2.348	26.470
Judiciário	76.556	15.311	4.790	96.657
Total	960.752	548.362	363.023	1.872.137
Transf. Intergovernamentais ¹	103.717	34.151	20.800	158.668

Elaborado: SEAP/MOG.

Fonte: SEAP/MOG e STN/MF

1 - Nº de Empregados de outras esferas de Governo pagos com recursos das transferências Intergovernamentais.

2.2 - Participação do Quantitativo de Servidores da União por Situação Funcional em %

Posição - Jan/99

	<i>ATIVOS</i>	<i>APOSENTADOS</i>	<i>INST. PENSÃO</i>	<i>TOTAL</i>
Executivo	46,4	35,9	17,6	100,0
- Administ. Direta	36,9	38,6	24,5	100,0
- Autarquias	53,0	36,3	10,7	100,0
- Fundações	69,6	23,4	7,0	100,0
BACEN	60,2	36,6	3,2	100,0
MPU	76,8	16,6	6,7	100,0
Emp. Públicas	100,0	-	-	100,0
Soc. Economia Mista	100,0	-	-	100,0
Militares	51,4	21,5	27,2	100,0
Legislativo	70,3	20,9	8,9	100,0
Judiciário	79,2	15,8	5,0	100,0
Total	51,3	29,3	19,4	100,0
Transf. Intergovernamentais	65,4	21,5	13,1	100,0

Elaborado: SEAP/MOG.

Fonte: SEAP/MOG e STN/MF

2.3 - Quantitativo (força de trabalho) de Servidores Civis Ativos do Poder Executivo por Ministérios/Entidade

Posição - jan/99

	<i>Quantitativo</i> ¹	<i>Participação %</i>
Presidência ²	5.327	1,04
EMFA	1.605	0,31
AGU	15	0,00
Ex-Ministérios	2.076	0,41
Ex-Territórios	24.529	4,79
Adm. e Ref. do Estado	1.275	0,25
Aeronautica	9.009	1,76
Agricultura	11.150	2,18
Assuntos Fundiários	5.995	1,17
Ciência e Tecnologia	4.355	0,85
Comunicações	1.374	0,27
Cultura	2.687	0,52
Educação	167.677	32,76
Esportes	161	0,03
Exército	12.128	2,37
Fazenda	28.011	5,47
Ind. e Comércio	2.335	0,46
Justiça	22.722	4,44
Marinha	11.052	2,16
Meio-Ambiente	8.315	1,62
Minas e Energia	1.907	0,37
Planejamento	12.558	2,45
Previdência	43.568	8,51
Relações Exteriores	3.128	0,61
Saúde	116.311	22,72
Trabalho	7.856	1,53
Transporte	4.731	0,92
Total	511.857	100,0

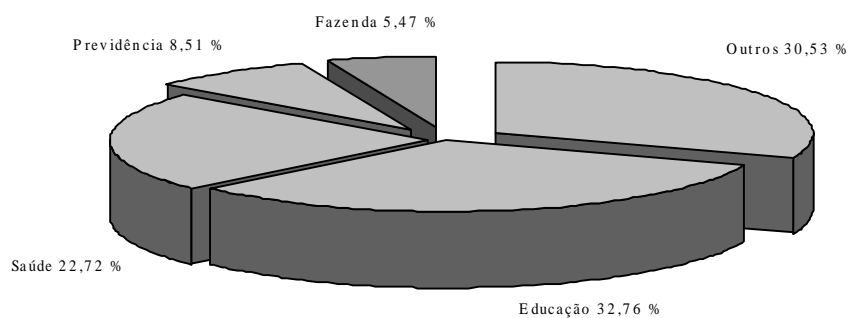
Fonte: SEAP/MOG.

Força de Trabalho = quantidade de vínculo (-) exercício descentralizado (-) lotação provisória (-) cedido.

1 - Inclui Administração Direta, Fundações e Autarquias do Poder Executivo.

2 - Inclui os servidores da Vice-Presidência, AEB, CNEN e da SAE.

Distribuição de Servidores Civis Ativos por Ministérios - %



3.1 - Distribuição de Servidores Civis do Poder Executivo por Faixa de Remuneração - em %

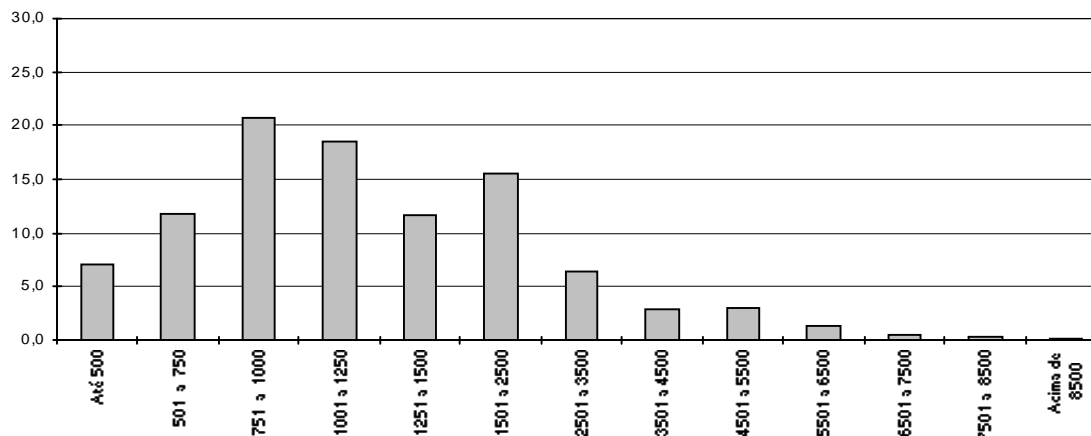
Posição - jan/99

R\$	Ativos (A)		Aposentados (B)		Total (A)+(B)	
	Mês	Média	Mês	Média	Mês	Média
	12 ult.meses		12 ult.meses		12 ult.meses	
Até 500	4,5	5,7	7,8	8,9	5,9	7,1
De 501 a 750	9,8	12,4	8,6	11,1	9,3	11,9
De 751 a 1000	15,8	21,0	17,2	20,4	16,4	20,8
De 1001 a 1250	21,7	17,6	21,0	20,0	21,4	18,6
De 1251 a 1500	15,0	12,8	14,2	10,0	14,6	11,6
De 1501 a 2500	17,1	16,4	14,9	14,3	16,2	15,5
De 2501 a 3500	7,1	6,7	6,5	6,0	6,9	6,4
De 3501 a 4500	3,7	2,9	3,0	2,7	3,4	2,8
De 4501 a 5500	3,7	3,4	2,9	2,7	3,4	3,1
De 5501 a 6500	0,9	0,7	2,3	2,2	1,5	1,4
De 6501 a 7500	0,3	0,2	0,8	0,8	0,5	0,4
De 7501 a 8500	0,1	0,1	0,5	0,5	0,3	0,3
Acima de 8.500	0,1	0,1	0,4	0,4	0,3	0,2
Total	100,0	100,0	100,0	100,0	100,0	100,0

Fonte: SEAP/MOG.

A variação de % entre: mês e média dos 12 últimos meses, decorre da aplicação do % de integralização dos 28,86%, pagas a partir de jul/98.

Distribuição % por Faixa de Remuneração
média dos últimos 12 meses



**3.2 - Remuneração Média* de Servidores da União por
Situação Funcional
Posição - jan/99**

	<i>ATIVOS</i>	<i>APOSENTADOS</i>	<i>INST. PENSÃO</i>	<i>TOTAL</i>
Executivo ^{1,2}	1.938	1.762	1.404	1.780
- Administ. Direta	2.003	1.359	1.156	1.544
- Autarquias	1.595	1.282	509	1.202
- Fundações	1.662	1.644	1.073	1.615
Emp. Públicas	2.733	-	-	2.733
Soc. Economia Mista	2.705	-	-	2.705
Militares	1.423	2.239	1.419	1.604
Legislativo	5.242	6.958	3.163	5.380
Judiciário	4.351	5.215	3.069	4.424
Transf. Intergovernamentais	-	-	-	1.092

Elaborado: SEAP/MOG.

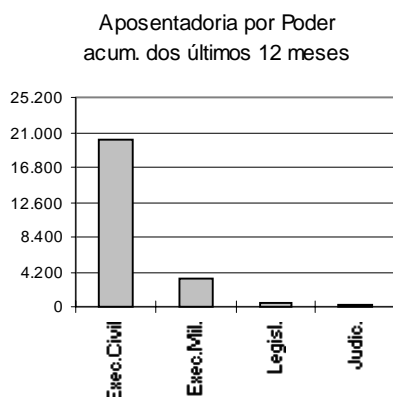
Fonte: SEAP/MOG e STN/MF

1- Inclui na administração direta o MPU

2- Inclui nas autarquias o BACEN

Média dos últimos 12 meses

* Corresponde à despesa total dividido pelo n° servidores



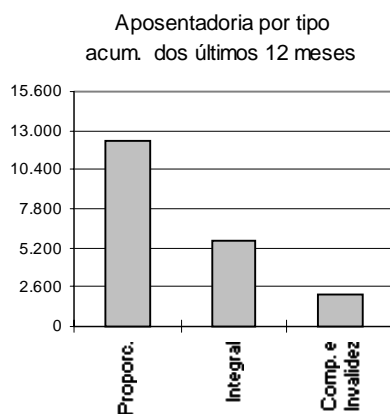
4.1 - Quantitativo de Aposentadorias por Poder

Posição - dez/98

	Composição				Variação %	
	Mês		Acum.12		Mês	Mesmo Mês
		%	últ.meses	%	Anterior	Ano Anterior
Executivo	2.318	98,6	23.013	97,5	22,8	-24,1
Civil	2.096	89,2	19.755	83,7	9,1	-17,6
Militar	222	9,4	3.258	13,8	17,2	-35,5
Legislativo	14	0,6	399	1,7	-5,0	-62,0
Judiciário	18	0,8	188	0,8	200,0	-10,0
Total	2.350	100	23.600	100,0	22,8	-24,7

Elaborado: SEAP/MOG.

Fonte: SFC/MF.



4.2 - Quantitativo de Aposentadorias dos Civis do Poder

Executivo

Posição - dez/98

	Composição				Variação %	
	Mês		Acum.12		Mês	Mesmo Mês
		%	últ.meses	%	Anterior	Ano Anterior
Integral	534	25,5	5.540	28,0	11,7	-22,9
Proporcional	1.313	62,6	12.035	60,9	6,2	-19,1
Comp. e Invalidez	249	11,9	2.180	11,0	20,3	9,2
Total	2.096	100,0	19.755	100,0	9,1	-17,6

Elaborado: SEAP/MOG.

Fonte: SFC/MF

**4.3 - Quantitativo de Aposentadorias do Poder Executivo Civil
por Cargo**

Posição - dez/98

	Mês					Acumulado 12 últimos meses				
	Integral		Proporc. Compuls. ¹		Total	Integral		Proporc. Compuls. ¹		Total
	a	b	c	a+b+c		Part.%	a	b	c	
Ag. Administrativo	58	251	33	342	16,3	573	2.263	253	3.089	15,6
Médico	38	114	13	165	7,9	249	915	144	1.308	6,6
Professor Adj./3º Grau	69	31	4	104	5,0	631	349	65	1.045	5,3
Aux. Enfermagem	32	84	18	134	6,4	244	650	133	1.027	5,2
Aux. Op. Serv. Diversos	17	64	8	89	4,2	238	563	142	943	4,8
Assist. Administração	13	52	9	74	3,5	99	402	91	592	3,0
Ag. Portaria	17	26	11	54	2,6	116	228	89	433	2,2
Ag. Saúde Pública	13	18	7	38	1,8	188	145	65	398	2,0
Assistente Social	5	15	0	20	1,0	50	232	5	287	1,5
Motorista	10	21	6	37	1,8	139	209	65	413	2,1
Patrulheiro Rodoviário	53	1	4	58	2,8	215	3	13	231	1,2
Enfermeiro	4	28	0	32	1,5	46	194	16	256	1,3
Professor 1º/ 2º Grau	23	6	4	33	1,6	488	117	34	639	3,2
Outros	182	602	132	916	43,7	2.264	5.765	1.065	9.094	46,0
Total	534	1.313	249	2.096	100,0	5.540	12.035	2.180	19.755	100,0

Elaborado: SEAP/MOG.

Fonte: SFC/MF.

1 - Inclui aposentados por invalidez.

Informações Anuais e Analíticas

1.1 - Despesas com Pessoal da União - Acumulado no Ano
Valores Reais (base-dez/97)

	<i>R\$ bilhões</i> ¹	<i>Índice (1987=100)</i>	<i>em % do PIB</i>
87	19,7	100,0	3,46
88	24,2	122,7	4,26
89	29,9	151,6	6,68
90	34,4	174,7	6,42
91	28,2	143,3	4,83
92	23,0	116,7	4,58
93	31,1	157,7	4,89
94	35,9	181,9	5,06
95	46,6	236,5	5,76
96	45,3	229,8	5,43
97	45,7	231,7	5,74
98	47,4	240,5	5,31
99 ²	47,8	242,6	

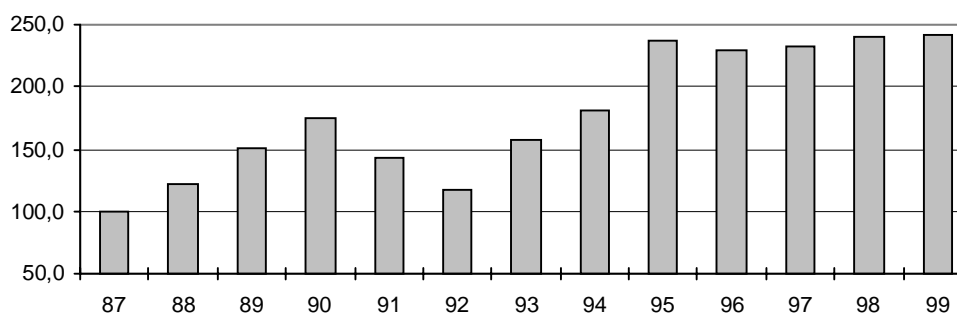
Elaborado: SEAP/MOG.

Fonte : SEAP/MOG.

1- Corrigidos pelo IGP-DI/FGV. Valores apurados pelo critério de competência.

2- Acumulado de fev/98 a jan/99.

Índice de despesa com Pessoal - acumulado no ano
1987=100



1.2 - Relação da Despesa com Pessoal da União e à Receita Disponível ^{1,2}

	<i>Despesas Pessoal</i>	<i>Receita Disponível</i>	<i>% da Desp. Pessoal em</i>
	<i>% var no ano</i>	<i>% var no ano</i> ³	<i>relação à Rec. Disponível</i> ⁴
Média 82/84			38,3%
Média 85/86			38,8%
87	12,2%	-6,1%	44,0%
88	13,4%	-10,7%	55,8%
89	-9,9%	9,3%	46,0%
90	33,5%	2,2%	60,1%
91	-33,7%	-31,2%	57,9%
92	-6,7%	-5,5%	57,2%
93	27,4%	20,8%	60,4%
94	43,2%	53,8%	56,2%
95	22,8%	10,2%	62,6%
96	-1,7%	-0,9%	62,1%
97	0,5%	12,5%	55,5%
98 ⁵	6,5%	17,8%	50,1%

aborado: SEAP/MOG.

Fonte: Exec. Financeira do Tesouro Nacional; dados levantados pelo critério de ~~caixa~~ (liberação), que difere do utilizado na tabela 1.1; portanto, as variações no gasto com pessoal apresentam alguma diferença em relação ao mesmo cálculo baseado em valores da Tabela 1.1.

1- O objetivo desta tabela é mostrar:

- a estreita correlação entre as variações anuais nas despesas de pessoal e na receita disponível nos últimos anos e;
- a evolução da parcela da receita disponível destinada ao pagamento de pessoal.

2- Os valores são de dez/96 e foram deflacionados pelo INPC/IBGE.

3- Receita disponível = Rec. trib. líquida (-) liberações vinculadas

Receita trib. líquida = Rec. trib. bruta (-) incentivos fiscais

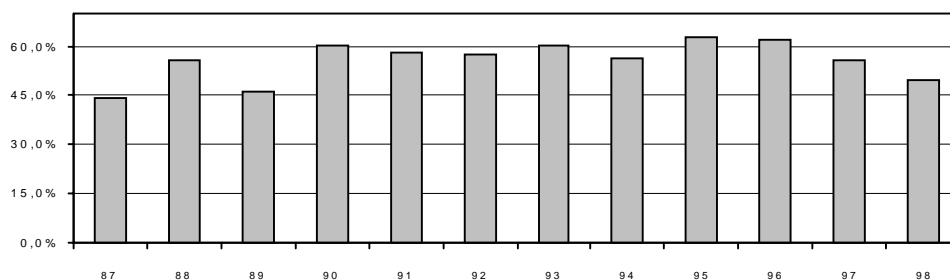
Liberações vinculadas = transferências legais e constitucionais

4- Esse cálculo não corresponde ao critério estabelecido pela L. C. 82/95 (Lei Camata), que

considera também, entre outros, as receitas e despesas da Previdência Social não incluídas aqui.

5- Acumulado de set/97 a out/98.

Despesa de Pessoal em relação à Receita Disponível - %



1.3 - Despesa com Pessoal da União - por Poder

	Valores Reais (base-dez/97) ¹				R\$ milhões
	<i>Executivo</i>	<i>Legislativo</i>	<i>Judiciário</i>	<i>Transferências Intergovern.</i>	<i>Total</i>
1987	17.057	629	716	1.313	19.715
1988	21.236	844	834	1.275	24.189
1989	25.578	1.000	1.510	1.796	29.884
1990	28.891	1.106	2.085	2.365	34.448
1991	23.599	975	1.872	1.797	28.243
1992	19.162	777	1.700	1.360	22.999
1993	25.812	862	2.461	1.948	31.083
1994	30.013	977	2.624	2.251	35.865
1995	38.933	1.493	3.410	2.800	46.635
1996	37.902	1.601	3.521	2.289	45.314
1997	37.450	1.752	4.367	2.121	45.691
1998	37.949	1.835	5.517	2.118	47.418
1999 ²	38.281	1.860	5.448	2.235	47.825

Elaborado: SEAP/MOG.

Fonte: Tesouro Nacional; os dados foram apurados pelo critério de competência.

1- Corrigidos pelo IG P-DI/FGV.

2- Acumulado de fev/98 a jan/99.

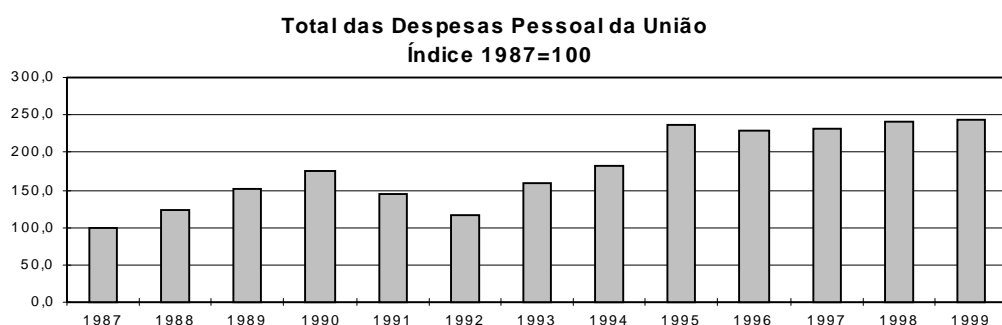
1.4 - Despesas com Pessoal da União - por Poder

	Índice 1987 = 100 ¹				
	<i>Executivo</i>	<i>Legislativo</i>	<i>Judiciário</i>	<i>Transferências Intergovern.</i>	<i>Total</i>
1987	100,0	100,0	100,0	100,0	100,0
1988	124,5	134,0	116,5	97,1	122,7
1989	150,0	158,9	210,9	136,8	151,6
1990	169,4	175,8	291,1	180,2	174,7
1991	138,4	154,9	261,4	136,9	143,3
1992	112,3	123,5	237,4	103,6	116,7
1993	151,3	137,0	343,6	148,4	157,7
1994	176,0	155,2	366,4	171,4	181,9
1995	228,3	237,1	476,3	213,2	236,5
1996	222,2	254,4	491,7	174,3	229,8
1997	219,6	278,4	609,8	161,6	231,8
1998	222,5	291,5	770,4	158,3	240,3
1999	224,4	295,5	760,8	170,2	242,6

Elaborado: SEAP/MOG.

Fonte: Tesouro Nacional; os dados foram apurados pelo critério de competência.

1- Tabela feita com base na Tabela 1.3.



DESPESAS

1.5 - Despesa com Pessoal da União - Ativos e Aposentados Valores Reais (base-dez/97) ¹

R\$ milhões

	Ativos	Aposentados	Benefícios	Transferências	Total
			Globais e Ajustes	Intergover.	
1987	12.537	4.577	1.294	1.313	19.721
1988	15.965	5.746	1.203	1.275	24.189
1989	19.649	6.850	1.588	1.796	29.883
1990	23.177	8.878	27	2.365	34.448
1991	19.673	6.773	0	1.797	28.243
1992	15.438	6.201	0	1.360	22.999
1993	17.361	11.773	0	1.948	31.083
1994	19.348	14.701	-435	2.251	35.865
1995	25.647	18.186	0	2.799	46.632
1996	24.677	18.350	0	2.287	45.313
1997	24.729	18.837	0	2.123	45.689
1998	24.774	20.526	0	2.118	47.418
1999 ²	24.844	20.746	0	2.235	47.825

Elaborado: SEAP/MOG.

Fonte: Tesouro Nacional; os dados foram apurados pelo critério de competência.

1 - Corrigidos pelo IGP-DI/FGV.

2 - Acumulado de fev/98 a jan/99.

1.6 - Despesa com Pessoal da União - Ativos e Aposentados

Índice 1987 = 100 ¹

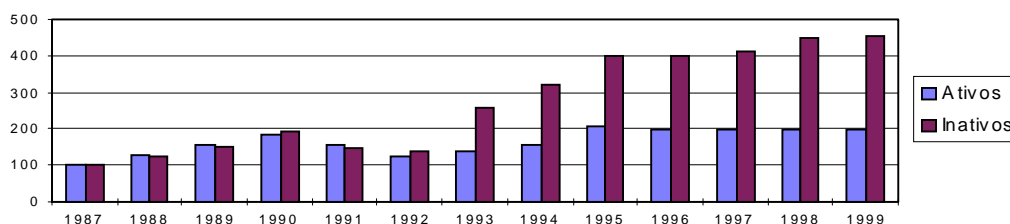
	Ativos	Aposentados	Benefícios	Transferências	Total
			Globais e Ajustes	Intergover.	
1987	100,0	100,0	100,0	100,0	100,0
1988	127,3	125,5	93,0	97,1	122,7
1989	156,7	149,7	122,7	136,8	151,5
1990	184,9	194,0	2,1	180,2	174,7
1991	156,9	148,0	0,0	136,9	143,2
1992	123,1	135,5	0,0	103,6	116,6
1993	138,5	257,2	0,0	148,4	157,6
1994	154,3	321,2	-33,6	171,4	181,9
1995	204,6	397,3	0,0	213,2	236,5
1996	196,8	400,9	0,0	174,2	229,8
1997	197,3	411,6	0,0	161,7	231,7
1998	197,6	448,5	0,0	161,3	240,5
1999	198,2	453,3	0,0	170,2	242,5

Elaborado: SEAP/MOG.

Fonte: Tesouro Nacional; os dados foram apurados pelo critério de competência.

1 - Tabela construída com base na Tabela 1.5.

Despesa com Pessoal da União - Ativos e Aposentados
Índice 1987=100



**1.7 - Composição da Despesa com Pessoal da União
Ativos e Aposentados - em %**

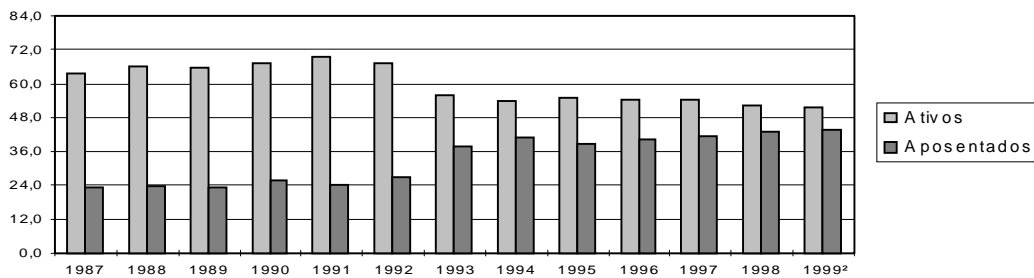
	<i>Ativos</i>	<i>Aposentados</i>	<i>Benefícios</i>		<i>Total</i>
			<i>Globais e Ajustes</i>	<i>Transferências Intergover.</i>	
1987	63,6	23,2	6,6	6,7	100,0
1988	66,0	23,8	5,0	5,3	100,0
1989	65,8	22,9	5,3	6,0	100,0
1990	67,3	25,8	0,1	6,9	100,0
1991	69,7	24,0	0,0	6,4	100,0
1992	67,1	27,0	0,0	5,9	100,0
1993	55,9	37,9	0,0	6,3	100,0
1994	53,9	41,0	1,2	6,3	100,0
1995	55,0	39,0	0,0	6,0	100,0
1996	54,5	40,5	0,0	5,0	100,0
1997	54,1	41,2	0,0	4,6	100,0
1998	52,2	43,3	0,0	4,5	100,0
1999 ²	51,9	43,4	0,0	4,7	100,0

Elaborado: SEAP/MOG.

Fonte : Tesouro Nacional; os dados foram apurados pelo critério de competência.

1- Acumulado de fev/98 a jan/99.

% de participação da despesa com ativos e aposentados em relação ao total



DESPESAS

1.8 - Variação Anual Acumulada da Despesa do Pessoal Civil do Poder Executivo

GRUPOS DE DESPESA	1999	% var. em rel. ao	Contribuição
	jan	mesmo per. ano ant.	p/ variação (%)
ATIVOS	947.675	11,9	59,6
Vencimento Básico	199.186	8,1	8,8
Grat. de Cargos - GAE/GDP/etc	445.690	15,9	36,0
Peric.-Insal.-Especiais-Expostas	11.767	-10,9	-0,8
Grat. de Função - DAS/FG/etc	32.528	20,9	3,3
Anuênios	16.353	3,4	0,3
Décimos	23.014	-1,6	-0,2
Hora Extra	650	17,0	0,1
Outras despesas variáveis	15.842	-27,0	-3,5
Desp. Variáveis - Pes. Militar	598	31,8	0,1
Obrigações Patronais	87.036	5,4	2,6
Férias	66.369	32,6	9,6
13º Salário	48.641	13,2	3,3
APOSENTADOS E PENSIONISTAS	881.825	13,6	62,1
Aposentados	626.822	13,0	42,5
Pensionistas	254.903	15,3	19,9
13º Salário - Apos. e Pens.	99	-81,6	-0,3
Despesas de Exercícios Anteriores	384	-95,9	-5,3
Folha Suplementar	2.153	-52,4	-1,4
Sentenças Judiciárias	188.130	-11,9	-15,0
SUBTOTAL	2.020.166	9,2	100,0
Empresas Estatais	116.232		
T O T A L	2.136.397		

Elaborado: SEAP/MOG

Fonte: SEAP/MOG

1.9 - Despesa dos Servidores Federais da União por Poder Acumulado Ano

Valores Reais - (base-dez/97)		R\$ milhões				
		1995	1996	1997	1998	1999
PODER EXECUTIVO	Ativos	21.935	20.799	20.071	19.132	19.266
	Inativos	11.541	11.663	11.646	12.477	12.603
	Inst.Pensão	5.456	5.443	5.731	6.340	6.411
	TOTAL	38.932	37.905	37.449	37.949	38.281
- <i>Civis</i> ¹	Ativos	15.868	14.669	14.282	12.514	12.623
	Inativos	8.369	8.414	8.490	8.803	8.878
	Inst.Pensão	3.097	3.191	3.215	3.453	3.446
	TOTAL	27.334	26.274	25.987	24.770	24.947
- <i>Empresas Públicas</i>	Ativos	1.115	1.294	1.171	1.123	1.116
- <i>Soc.Economista Mista</i>	Ativos	291	284	273	285	283
- <i>Militares</i>	Ativos	4.662	4.552	4.345	5.211	5.245
	Inativos	3.172	3.249	3.156	3.674	3.725
	Inst.Pensão	2.359	2.252	2.516	2.886	2.965
	TOTAL	10.193	10.053	10.018	11.771	11.935
PODER LEGISLATIVO	Ativos	1.112	1.165	1.271	1.289	1.304
	Inativos	315	357	391	453	463
	Inst.Pensão	66	80	89	93	94
	TOTAL	1.492	1.602	1.751	1.835	1.860
PODER JUDICIÁRIO	Ativos	2.600	2.712	3.385	4.353	4.274
	Inativos	662	665	819	979	989
	Inst.Pensão	147	141	164	184	185
	TOTAL	3.409	3.518	4.368	5.517	5.448
SUB-TOTAL	Ativos	25.647	24.677	24.727	24.774	24.844
	Inativos	12.517	12.685	12.856	13.910	14.055
	Inst.Pensão	5.669	5.663	5.984	6.617	6.691
	TOTAL	43.833	43.025	43.567	45.301	45.590
TRANSFERÊNCIAS INTERGOVERNAMENTAIS		2.800	2.289	2.121	2.118	2.235
TOTAL		46.633	45.314	45.689	47.418	47.825

Elaborado: SEAP/MOG.

Fonte: SEAP/MOG e STN/MF

1. Inclui Administração Direta, Autarquias, Fundação, Bacen e MPU.

Corrigidos pelo IGP-DI/FGV.

SERVIDORES

2.1 - Quantitativo de Servidores Cíveis Federais da União por Poderes de 1991 a 1998

		1991	1992	1993	1994	1995	1996	1997	1998
PODER EXECUTIVO	Ativos	986.034	991.888	962.945	957.631	940.155	917.974	888.710	830.180
	Inativos	348.630	411.919	422.514	433.433	482.401	500.411	497.423	514.188
	Inst.Pensão	132.750	149.737	232.916	283.944	294.945	335.620	348.956	365.303
	TOTAL	1.467.414	1.553.544	1.618.375	1.675.008	1.717.501	1.754.005	1.735.089	1.709.671
- Cíveis									
- Administração Direta	Ativos	154.958	173.891	178.225	181.494	244.961	238.228	225.685	218.397
	Inativos	160.361	202.891	206.666	209.733	219.325	223.000	212.427	227.626
	Inst.Pensão	-	5.829	62.821	104.185	104.744	135.867	144.114	146.636
	TOTAL	315.319	382.611	447.712	495.412	569.030	597.095	582.226	592.659
- Autarquias	Ativos	321.738	324.125	301.844	279.383	208.994	211.063	203.854	198.452
	Inativos	72.500	87.697	90.086	94.502	120.777	126.553	129.518	135.354
	Inst.Pensão	-	4.676	21.786	25.688	33.766	37.202	38.767	40.402
	TOTAL	394.238	416.498	413.716	399.573	363.537	374.818	372.139	374.208
- Fundações	Ativos	121.679	122.854	112.829	122.143	113.734	105.445	102.186	96.871
	Inativos	12.014	15.448	16.982	19.070	24.790	28.346	30.677	32.195
	Inst.Pensão	-	757	5.969	7.187	6.012	8.846	9.439	9.894
	TOTAL	133.693	139.059	135.780	148.400	144.536	142.637	142.302	138.960
- Empresas Públicas	Ativos	37.106	36.688	36.280	36.042	35.932	32.086	30.420	30.955
	TOTAL	37.106	36.688	36.280	36.042	35.932	32.086	30.420	30.955
- Soc.Economista Mista	Ativos	20.553	19.927	19.394	16.101	15.712	8.729	5.117	7.974
	TOTAL	20.553	19.927	19.394	16.101	15.712	8.729	5.117	7.974
- Militares	Ativos	330.000	314.403	314.373	322.468	320.822	322.423	321.448	277.531
	Inativos	103.755	105.883	108.780	110.128	117.509	122.512	124.801	119.013
	Inst.Pensão	132.750	138.475	142.340	146.884	150.423	153.705	156.636	168.371
	TOTAL	566.505	558.761	565.493	579.480	588.754	598.640	602.885	564.915
PODER LEGISLATIVO	Ativos	15.016	-	17.043	-	17.402	17.623	19.155	18.787
	Inativos	8.050	-	3.439	-	4.221	4.078	4.771	4.798
	Inst.Pensão	1.433	-	-	-	1.992	2.087	2.192	2.339
	TOTAL	24.499	-	20.482	-	23.615	23.788	26.118	25.924
PODER JUDICIÁRIO	Ativos	-	-	-	65.132	64.561	69.646	74.504	76.207
	Inativos	-	-	-	13.712	14.831	11.518	13.680	15.225
	Inst.Pensão	-	-	-	-	3.122	3.917	4.373	4.775
	TOTAL	-	-	-	78.844	82.514	85.081	92.557	96.207
TOTAL GERAL	Ativos	-	-	-	-	1.022.118	1.005.243	982.369	925.174
	Inativos	-	-	-	-	501.453	516.007	515.874	534.211
	Inst.Pensão	-	-	-	-	300.059	341.624	355.521	372.417
	TOTAL	-	-	-	-	1.823.630	1.862.874	1.853.764	1.831.802

Elaborado: SEAP/MOG.

Fonte: SEAP/MOG, SOF/MOG e STN/MF

1. Pessoal Civil, Administração Direta, Autarquias e Fundações, não inclui BACEN e MPU.

Fonte: 1991, 1992, 1993, 1994, 1995, 1996, 1997 e 1998 SIAPE-MARE;

Em 1993 e 1994, a abertura para a administração Direta, Autarquias e Fundações está estimada a partir da distribuição percentual disponível de meses específicos de cada um destes anos;

Os dados de 1995, 1996, 1997 e 1998 referem-se ao mês de dezembro dos respectivos anos;

A conversão dos instituidores de pensão dos sistemas DATAPREV/INSS e APSIS/MF para o SIAPE começou no ano de 1992 e foi gradativa ao longo do tempo, por isso há uma grande evolução em alguns períodos.

Em 1994 e 1995, os servidores do antigo INAMSP (Autarquia) passaram para o Ministério da Saúde, por isso há uma mudança significativa do quantitativo na Administração Direta e nas Autarquias em 1995.

A partir de 1996 foi considerado o critério de Força de Trabalho = quantidade de vínculos (-) exercício descentralizado (-) lotação provisória (-) cedidos.

2. Empresas Públicas e sociedade de economia mista. Mês referência = dezembro.

Fonte: 1991/1994 - SEST/MPO;

Fonte: 1995 - SOF/MPO;

Fonte: 1996, 1997 e 1998 - STN/MF. Mês referência de Empresa Pública-novembro e de Sociedade de Economia Mista-dezembro.

Os aposentados e Instituidores de Pensão são pagos pela Previdência Social (DATAPREV/INSS);

Os quantitativos de funcionários referem-se somente àqueles pagos pelo Tesouro Nacional.

3. Pessoal Militar. Mês referência = novembro.

Fonte: 1991/1995 - EMFA

Fonte: 1996, 1997 e 1998 - SIAFI/MF

4. Poder Legislativo. Mês referência = novembro.

Fonte: 1991- REL. CPI PREV; 1993- Documentos internos relativos à prestação de contas do TCU; 1994- LDO e 1995- Portarias DOU., LDO/95 e ADMR(STN);

Fonte: 1996, 1997 e 1998 - SIAFI/MF

Os dados relativos a 1992 não foram fornecidos;

Induem cargos comissionados de livre provimento.

5. Poder Judiciário. Mês referência = dezembro.

Fonte: 1991/1995 - SOF/MPO e ADMR(STN)

Fonte: 1996, 1997 e 1998 - SIAFI/MF. Mês referência dezembro e novembro, respectivamente.

Obs.: Não consta BACEN e MPU

2.2 - Evolução do Quantitativo de Servidores Civis

	<i>Civis do Poder Executivo</i> ¹	<i>Civis do Poder Executivo + Empregados das Estatais</i> ²
1988	705.548	
1989	712.740	1.488.608
1990	628.305	1.312.682
1991 ³	598.375	1.238.817
1992 ⁴	620.870	1.261.037
1993	592.898	1.236.538
1994	583.020	1.216.058
1995	567.689	1.140.711
1996	554.736	1.068.063
1997 ⁵	531.725	994.805
1998	513.720	919.732
1999 ⁶	511.857	

Elaborado: SEAP/MOG.

Fonte: SEAP-SEST/MOG.

1 - Número de servidores civis ativos do Poder Executivo (adm. direta, autarquias e fundações).

- Até 1991, uma parcela significativa destes servidores eram celetistas.

2 - Inclui servidores civis ativos do Poder Executivo e empregados das estatais.

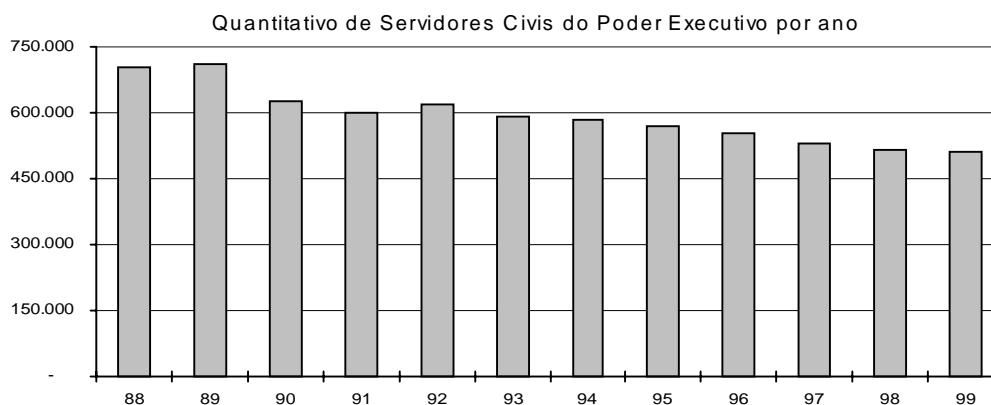
3 - Em 1991 => ocorreu desligamento de servidores - Gov. Collor.

4 - Em 1992 => ocorreu a reintegração dos servidores - Gov. Collor.

5 - A partir de jun/97 considerado o critério de Força de Trabalho

Força de Trabalho= quantidade de vínculo (-) exercício descentralizado (-) lotação provisória (-) cedido.

6 - Posição de janeiro/99.



SERVIDORES

2.3 - Distribuição dos Servidores Civis Ativos do Poder Executivo por Sexo e Faixa Etária

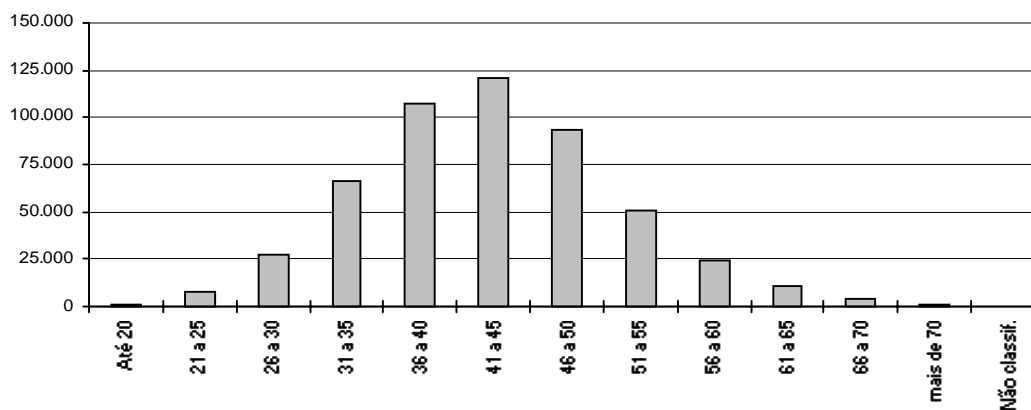
Posição - jan/99

Faixa Etária	Masculino		Feminino		Total	
	Quantid.	Part.%	Quantid.	Part.%	Quantid.	Part.%
Até 20	354	0,1	243	0,1	597	0,1
21 a 25	4.132	1,4	3.747	1,7	7.879	1,5
26 a 30	14.851	5,2	12.421	5,5	27.272	5,3
31 a 35	36.162	12,6	29.592	13,2	65.754	12,8
36 a 40	55.970	19,5	50.777	22,6	106.747	20,9
41 a 45	63.419	22,1	56.897	25,3	120.316	23,5
46 a 50	54.825	19,1	38.417	17,1	93.242	18,2
51 a 55	32.267	11,2	18.623	8,3	50.890	9,9
56 a 60	15.145	5,3	9.239	4,1	24.384	4,8
61 a 65	7.099	2,5	3.499	1,6	10.598	2,1
66 a 70	2.672	0,9	1.006	0,4	3.678	0,7
mais de 70	376	0,1	118	0,1	494	0,1
Não classificada ¹	3	0,0	3	0,0	6	0,0
Total	287.275	100,0	224.582	100,0	511.857	100,0

Fonte: SEAP/MOG.

1 - Não constam informações s/ sexo e idade no cadastro SIAPE.

Distribuição dos Servidores por Faixa Etária



2.4 - Distribuição dos Servidores Civis Ativos do Poder Executivo por Nível de Escolaridade

Posição - jan/99

<i>Nível Escolaridade</i>	<i>Distribuição</i>
Analfabeto	0,3%
Alfabetizado sem cursos regulares	0,6%
Primeiro grau incompleto	11,9%
Primeiro grau	7,9%
Segundo grau incompleto	3,7%
Segundo grau ou técnico	24,6%
Superior incompleto	4,3%
Superior	31,0%
Aperfeiçoamento / Espec. / Pós-Graduação	7,6%
Mestrado	4,8%
Doutorado ¹	3,2%
Não Classificada	0,0%
Total	100,0%

Fonte: SEAP/MOG.

1 - Inclui Phd, Livre docência e Pós-doutorado.

Informação é solicitada quando o servidor ingressa no serviço público, significa que poderá não estar atualizada em decorrência da reduzida periodicidade da atualização desta informação.

2.5 - Distribuição dos Servidores Civis Ativos do Poder Executivo e dos Trabalhadores do Set. Privado por Nível de Escolaridade

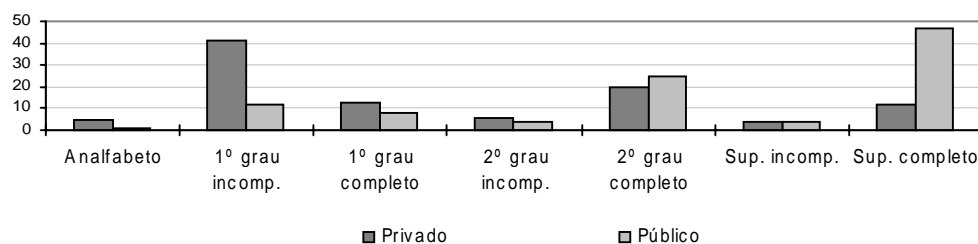
<i>Escolaridade</i>	<i>% Privado ¹</i>	<i>% Serv.Público ²</i>
Analfabeto	4,6	0,9
1º grau incompleto	41,4	11,9
1º grau completo	12,9	7,9
2º grau incompleto	5,7	3,7
2º grau completo	19,6	24,6
Superior incompleto	4,1	4,3
Superior completo	11,7	46,7
Total	100,0	100,0

Elaborado: SEAP/MOG.

1 - Anuário Estatístico do IBGE- posição do 3º trimestre de 1996 das Regiões Metropolitanas de Recife, Salvador, Belo Horizonte, Rio de Janeiro, São Paulo e Porto Alegre.

2 - SEAP/MOG, posição de jan/99.

Distribuição dos servidores do Poder Executivo e do Setor Privado por Nível de Escolaridade - %



2.6 - Quantitativo (força de trabalho) de Servidores Civis do Poder Executivo por Nível de Escolaridade do Cargo e por Ministério ¹

Posição - jan/99

	<i>Superior</i>		<i>Intermediário</i>		<i>Auxiliar</i>		<i>Sem Informação</i> ²		<i>Total</i>	
	<i>Qtde</i>	<i>%</i>	<i>Qtde</i>	<i>%</i>	<i>Qtde</i>	<i>%</i>	<i>Qtde</i>	<i>%</i>	<i>Qtde</i>	<i>%</i>
Presidência ³	1.357	25,5	1.363	25,6	96	1,8	2.511	47,1	5.327	100,0
EMFA	133	8,3	530	33,0	122	7,6	820	51,1	1.605	100,0
Ex-Ministérios	0	0,0	0	0,0	0	0,0	15	100,0	15	100,0
AGU	38	1,8	7	0,3	0	0,0	2.031	97,8	2.076	100,0
Ex-Territórios	8.883	36,2	13.456	54,9	2.187	8,9	3	0,0	24.529	100,0
Adm.Ref.Estado	419	32,9	457	35,8	31	2,4	368	28,9	1.275	100,0
Aeronautica	1.488	16,5	5.763	64,0	1.231	13,7	527	5,8	9.009	100,0
Agricultura	2.904	26,0	6.286	56,4	1.683	15,1	277	2,5	11.150	100,0
Assuntos Fundiários	1.428	23,8	4.308	71,9	3	0,1	256	4,3	5.995	100,0
Ciência e Tecnologia	2.002	46,0	2.073	47,6	69	1,6	211	4,8	4.355	100,0
Comunicações	69	5,0	609	44,3	4	0,3	692	50,4	1.374	100,0
Cultura	1.185	44,1	1.214	45,2	83	3,1	205	7,6	2.687	100,0
Educação	85.791	51,2	62.460	37,3	16.383	9,8	3.043	1,8	167.677	100,0
Esportes	28	17,4	76	47,2	2	1,2	55	34,2	161	100,0
Exército	2.012	16,6	8.309	68,5	1.741	14,4	66	0,5	12.128	100,0
Fazenda	10.473	37,4	16.048	57,3	709	2,5	781	2,8	28.011	100,0
Ind. e Comércio	674	28,9	1.268	54,3	49	2,1	344	14,7	2.335	100,0
Justiça	1.749	7,7	19.781	87,1	486	2,1	706	3,1	22.722	100,0
Marinha	1.469	13,3	7.380	66,8	1.616	14,6	587	5,3	11.052	100,0
Meio-Ambiente	2.218	26,7	5.543	66,7	187	2,2	367	4,4	8.315	100,0
Minas e Energia	459	24,1	882	46,3	35	1,8	531	27,8	1.907	100,0
Planejamento	2.287	18,2	9.415	75,0	32	0,3	824	6,6	12.558	100,0
Previdência	10.712	24,6	32.258	74,0	178	0,4	420	1,0	43.568	100,0
Relações Exteriores	1.836	58,7	1.250	40,0	6	0,2	36	1,2	3.128	100,0
Saúde	32.929	28,3	80.627	69,3	1.215	1,0	1.540	1,3	116.311	100,0
Trabalho	3.580	45,6	3.902	49,7	54	0,7	320	4,1	7.856	100,0
Transporte	874	18,5	3.475	73,5	37	0,8	345	7,3	4.731	100,0
Total	176.997	34,6	288.740	56,4	28.239	5,5	17.881	3,5	511.857	100,0

Fonte: SEAP/MOG.

1 - Não inclui aposentados e instituidores de pensão, sendo considerado só cargos ocupados.

2 - Não possui informação de escolaridade no cadastro SIAPE

3 - Inclui a Vice-Presidência, AEB, CNEN e a SAE.

4 - Força de trabalho = quantidade de vínculo (-) exercício descentralizado (-) lotação provisória (-) cedido.

2.7 - Quantitativo (força de trabalho) dos Servidores Públicos Civis do Poder Executivo por Órgão e Situação de Vínculo¹

Posição - Jan/99

Estado	Ativos	%	Aposentados	%	Inst. Pensão	%	Total	%
Presidência ²	5.327	82,9	997	15,5	100	1,6	6.424	100,0
EMFA	1.605	76,4	416	19,8	81	3,9	2.102	100,0
AGU	2.076	99,2	14	0,7	3	0,1	2.093	100,0
Ex-Ministérios	15	100,0	0	0,0	0	0,0	15	100,0
Ex-Territórios	24.529	68,2	7.723	21,5	3.737	10,4	35.989	100,0
Adm. e Ref. do Estado	1.275	81,7	251	16,1	34	2,2	1.560	100,0
Aeronáutica	9.009	28,2	13.552	42,5	9.354	29,3	31.915	100,0
Agricultura	11.150	30,4	13.947	38,0	11.618	31,6	36.715	100,0
Assuntos Fundiários	5.995	53,9	4.343	39,0	785	7,1	11.123	100,0
Ciência e Tecnologia	4.355	69,7	1.673	26,8	222	3,6	6.250	100,0
Comunicações	1.374	3,3	21.809	51,8	18.881	44,9	42.064	100,0
Cultura	2.687	65,6	1.254	30,6	156	3,8	4.097	100,0
Educação	167.677	64,9	73.597	28,5	17.094	6,6	258.368	100,0
Esportes	161	94,2	10	5,8	0	0,0	171	100,0
Exército	12.128	33,0	14.195	38,6	10.475	28,5	36.798	100,0
Fazenda	28.011	39,4	26.742	37,6	16.359	23,0	71.112	100,0
Ind. e Comércio	2.335	70,9	792	24,0	167	5,1	3.294	100,0
Justiça	22.722	58,4	10.770	27,7	5.427	13,9	38.919	100,0
Marinha	11.052	35,3	11.370	36,3	8.870	28,3	31.292	100,0
Meio-Ambiente	8.315	34,2	10.987	45,2	4.996	20,6	24.298	100,0
Minas e Energia	1.907	49,4	1.344	34,8	606	15,7	3.857	100,0
Planejamento	12.558	55,3	8.603	37,9	1.552	6,8	22.713	100,0
Previdência	43.569	46,0	42.000	44,4	9.082	9,6	94.651	100,0
Relações Exteriores	3.127	61,2	1.343	26,3	639	12,5	5.109	100,0
Saúde	116.311	51,1	83.043	36,5	28.372	12,5	227.726	100,0
Trabalho	7.856	40,0	8.413	42,9	3.362	17,1	19.631	100,0
Transporte	4.731	5,6	36.946	44,1	42.114	50,3	83.791	100,0
Total	511.857	46,4	396.134	35,9	194.086	17,6	1.102.077	100,0

Elaborado: SEAP/MOG.

1 - Inclui os servidores civis da administração direta, autarquias e fundações do Poder Executivo.

2 - Inclui Vice-Presidência, AEB, CNEN e SAE

3 - Força de trabalho = quantidade de vínculo (-) exercício descentralizado (-) lotação provisória (-) cedido.

2.8 - Quantitativo dos Servidores Públicos Civis Ativos do Poder Executivo por Órgão, segundo o Sexo¹

Posição - Jan/99

Estado	Masculino		Feminino		Total	
	Q tde	Part.%	Q tde	Part.%	Q tde	Part.%
Presidência ²	3.767	70,7	1.560	29,3	5.327	100,0
EMFA	854	53,2	751	46,8	1.605	100,0
AGU	988	47,6	1.088	52,4	2.076	100,0
Ex-M inistérios	4	26,7	11	73,3	15	100,0
Ex-Territórios	9.658	39,4	14.871	60,6	24.529	100,0
Adm. e Ref. do Estado	724	56,8	551	43,2	1.275	100,0
Aeronautica	5.848	64,9	3.161	35,1	9.009	100,0
Agricultura	8.598	77,1	2.552	22,9	11.150	100,0
Assuntos Fundiários	3.942	65,8	2.053	34,2	5.995	100,0
Ciência e Tecnologia	2.810	64,5	1.545	35,5	4.355	100,0
Comunicações	786	57,2	588	42,8	1.374	100,0
Cultura	1.416	52,7	1.271	47,3	2.687	100,0
Educação	89.102	53,1	78.575	46,9	167.677	100,0
Esportes	69	42,9	92	57,1	161	100,0
Exército	5.673	46,8	6.455	53,2	12.128	100,0
Fazenda	16.399	58,5	11.612	41,5	28.011	100,0
Ind. e Comércio	1.324	56,7	1.011	43,3	2.335	100,0
Justiça	18.336	80,7	4.386	19,3	22.722	100,0
Marinha	8.153	73,8	2.899	26,2	11.052	100,0
Meio-Ambiente	5.860	70,5	2.455	29,5	8.315	100,0
Minas e Energia	1.218	63,9	689	36,1	1.907	100,0
Planejamento	7.872	62,7	4.686	37,3	12.558	100,0
Previdência	18.139	41,6	25.430	58,4	43.569	100,0
Relações Exteriores	1.866	59,7	1.261	40,3	3.127	100,0
Saúde	66.303	57,0	50.008	43,0	116.311	100,0
Trabalho	4.244	54,0	3.612	46,0	7.856	100,0
Transporte	3.322	70,2	1.409	29,8	4.731	100,0
Total	287.275	56,1	224.582	43,9	511.857	100,0

Elaborado: SEAP/MOG.

1 - Inclui os servidores civis da administração direta, autarquias e fundações do Poder Executivo.

2 - Inclui a Vice-Presidência, AEB, CEN e SAE

2.9 - Quantitativo de Servidores das Carreiras da Administração Pública Federal

Cargo / Carreira		Quantitativo de Servidores							
		Ativo		Aposentado		Instituidor de Pensão		Total Geral	
		Total	Feminino	Total	Feminino	Total	Feminino	Total	Feminino
Gestão	- Analista de Orçamento / Finanças e Controle - NS	1.142	29,9%	1.471	53,2%	245	20,8%	2.858	41,1%
	- Gestor - NS	289	20,4%	1	0,0%	1	100,0%	291	20,6%
	- Supervisor Médico Pericial - NS	185	36,2%	-	-	-	-	185	36,2%
	- Técnico de Planejamento - TP 1500 - NS	36	33,3%	85	55,3%	6	33,3%	127	48,0%
	- Técnico de Planejamento e Pesquisa - IPEA - NS	172	23,8%	263	25,5%	12	16,7%	447	24,6%
	- Técnico de Orçamento / Finanças e Controle - NI	1.630	49,4%	1.068	63,0%	138	24,6%	2.836	53,3%
Auditoria	- Auditor Fiscal do Tesouro Nacional - NS	7.032	26,5%	6.352	28,7%	5.840	4,2%	19.224	20,5%
	- Técnico do Tesouro Nacional - NI	6.644	42,2%	5.450	68,5%	1.643	21,4%	13.737	50,2%
Diplomacia	- 3º Secretário a Ministro 1ª Classe	958	18,7%	222	8,6%	215	1,9%	1.395	14,5%
	- Oficial de Chancelaria - NS	725	62,8%	313	77,0%	59	22,0%	1.097	64,6%
	- Assistente de Chancelaria - NI	638	56,4%	257	68,5%	52	25,0%	947	58,0%
Jurídica	- Procurador Autárquico do INSS	881	41,5%	1.570	35,9%	559	5,0%	3.010	31,8%
	- Procurador da Fazenda Nacional	393	34,6%	204	25,0%	72	1,4%	669	28,1%
	- Advogado/Assistente Jurídico AGU	36	36,1%	3	66,7%	-	-	39	38,5%
	- Advogado/Procurador de Autarquias e Fundações	2.990	41,4%	4.533	36,8%	1.154	5,7%	8.677	34,3%
	- Defensor Público	24	58,3%	18	38,9%	15	0,0%	57	36,8%
Polícia Federal	- Delegado - NS	606	11,9%	671	11,3%	211	0,9%	1.488	10,1%
	- Censor - NS ¹	1	0,0%	5	60,0%	1	200,0%	7	71,4%
	- Perito - NS	253	29,2%	151	33,1%	46	4,3%	450	28,0%
	- Escrivão - NI	1.028	25,9%	105	25,7%	57	3,5%	1.190	24,8%
	- Agente - NI	4.657	6,2%	2.005	2,8%	2.813	1,4%	9.475	4,1%
	- Papiloscopista - NI	188	25,0%	123	20,3%	51	9,8%	362	21,3%
Pesquisa em C & T	- Analista - NS	1.802	52,2%	1.199	51,5%	49	22,4%	3.050	51,4%
	- Tecnologista - NS	4.083	40,6%	1.536	44,7%	64	15,6%	5.683	41,4%
	- Pesquisador - NS	2.064	41,1%	598	45,5%	53	24,5%	2.715	41,7%
	- Assistente - NI	7.063	40,4%	2.755	43,6%	264	15,2%	10.082	40,6%
	- Técnico - NI	9.060	35,1%	3.588	44,4%	219	12,8%	12.867	37,3%
	- Auxiliar Técnico - NA	71	35,2%	9	22,2%	1	0,0%	81	33,3%
	- Auxiliar - NA	671	30,7%	185	23,8%	37	5,4%	893	28,2%
Tecnologia Militar	- Engenheiro - NS	261	14,6%	41	7,3%	5	0,0%	307	13,4%
Reforma Agrária	- Engenheiro Agrônomo - NS	489	13,5%	231	6,9%	35	0,0%	755	10,9%
	- Fiscal de Cadastro e Tributação Rural - NS	116	51,7%	14	50,0%	1	0,0%	131	51,1%
	- Orientador de Assentamentos - NS	82	51,2%	13	46,2%	1	0,0%	96	50,0%
Fiscalização	- Fiscal de Contribuições Previdenciárias - INSS	3.904	46,2%	5.773	33,7%	2.554	4,0%	12.231	31,4%
	- Assistente Social - Mtb	20	100,0%	36	94,4%	2	50,0%	58	94,8%
	- Engenheiro - Mtb	346	27,5%	68	10,3%	24	0,0%	438	23,3%
	- Fiscal do Trabalho - Mtb	2.397	39,9%	2.163	41,3%	633	6,3%	5.193	36,4%
	- Médico do Trabalho - 40 horas - Mtb	301	24,3%	100	22,0%	38	2,6%	439	21,9%
	- Engenheiro Agrônomo - M AARA	762	11,8%	693	6,1%	604	1,0%	2.059	6,7%
	- Farmacêutico - M AARA	33	81,8%	18	44,4%	2	0,0%	53	66,0%
	- Químico - M AARA	42	64,3%	45	40,0%	23	4,3%	110	41,8%
	- Zootecnista - M AARA	13	15,4%	4	0,0%	1	0,0%	18	11,1%
Docente	- Professor Superior (Auxiliar a Titular)	48.810	39,4%	23.411	39,9%	4.646	6,6%	76.867	37,6%
	- Professor de 1º e 2º graus (A a E)	22.218	54,7%	8.477	60,4%	1.492	20,0%	32.187	54,6%
CVM	- Advogado - NS	22	31,8%	6	83,3%	-	-	28	42,9%
	- Analista - NS	100	15,0%	48	29,2%	4	25,0%	152	19,7%
	- Inspetor - NS	53	11,3%	17	23,5%	5	0,0%	75	13,3%
	- Cargos de Nível Intermediário	136	45,6%	68	76,5%	3	66,7%	207	56,0%
SUSEP	- Analista Técnico - NS	124	34,7%	103	44,7%	11	9,1%	238	37,8%
	- Assistente Social - NS	1	100,0%	-	-	-	-	1	100,0%
	- Médico - NS	2	50,0%	-	-	-	-	2	50,0%
	- Procurador Autárquico - NS	22	27,3%	26	57,7%	1	0,0%	49	42,9%
	- Cargos de Nível Intermediário	99	50,5%	187	49,2%	31	6,5%	317	45,4%
PCC	- Cargos de Nível Superior	73.061	47,7%	59.553	45,4%	17.662	7,3%	150.276	42,0%
	- Cargos de Nível Intermediário	248.205	46,9%	232.952	39,2%	128.389	6,7%	609.546	35,5%
	- Cargos de Nível Auxiliar	27.495	40,4%	22.891	14,7%	23.020	3,5%	73.406	20,8%
DACTA	- Cargos de Nível Superior	20	5,0%	5	0,0%	-	-	25	4,0%
	- Cargos de Nível Intermediário	193	19,7%	42	26,2%	7	14,3%	242	20,7%
IPEA (demais cargos)	- Cargos de Nível Superior	47	38,3%	99	55,6%	2	50,0%	148	50,0%
	- Cargos de Nível Intermediário	196	33,2%	170	65,9%	9	44,4%	375	48,3%
PC²	- Cargos de Nível Superior	79	17,7%	25	8,0%	29	10,3%	133	14,3%
	- Cargos de Nível Intermediário	996	25,4%	796	1,3%	924	1,6%	2.716	10,2%
Min. da Justiça	- Policial Rodoviário Federal - NI	8.007	5,7%	2.928	0,4%	37	35,1%	10.972	4,4%
	- Não Classificado ³	2	50,0%	2	50,0%	1	0,0%	5	40,0%
	- Sem Cargo ⁴	17.881	41,1%	389	35,7%	13	0,0%	18.283	40,9%
Total		511.857	43,9%	396.134	38,9%	194.086	6,4%	1.102.077	35,5%

Fonte: SEAP/MOG

NS - Nível Superior

NI - Nível Intermediário

NA - Nível Auxiliar

¹ Extinção, conforme Lei nº 9.688, de 06/07/98.

² Polícia Civil do Ex-Território

³ Código de cargo não compatível no cadastro SIAPE

⁴ Servidores sem vínculo e requisitados de outros órgãos da administração direta, autarquias, fundações, empresas e outras esferas

SERVIDORES

2.10 - Distribuição % dos Servidores das Carreiras Ativos por Faixa Etária da Administração Pública Federal

Cargo / Carreira	Faixa Etária						Não Classificado
	Até 30	31 a 40	41 a 50	51 a 60	Mais de 60		
Gestão	- Analista de Orçamento / Finanças e Controle - NS	25,0%	37,6%	29,7%	7,2%	0,5%	0,0%
	- Gestor - NS	39,1%	41,2%	15,9%	3,5%	0,3%	0,0%
	- Supervisor Médico Pericial - NS	5,9%	49,2%	36,2%	7,6%	1,1%	0,0%
	- Técnico de Planejamento - TP 1500 - NS	0,0%	0,0%	61,1%	33,3%	5,6%	0,0%
	- Técnico de Planejamento e Pesquisa - IPEA - NS	25,0%	30,8%	32,6%	11,0%	0,6%	0,0%
- Técnico de Orçamento / Finanças e Controle - NI	24,0%	40,4%	30,9%	4,3%	0,5%	0,0%	
Auditoria	- Auditor Fiscal do Tesouro Nacional - NS	6,4%	34,1%	40,7%	15,7%	3,1%	0,0%
	- Técnico do Tesouro Nacional - NI	22,1%	41,6%	30,3%	4,8%	1,2%	0,0%
Diplomacia	- 3º Secretário a Ministro 1ª Classe	11,4%	28,1%	28,9%	22,3%	9,3%	0,0%
	- Oficial de Chancelaria - NS	8,7%	28,7%	29,2%	26,5%	6,9%	0,0%
	- Assistente de Chancelaria - NI	0,2%	22,9%	52,5%	19,1%	5,3%	0,0%
Jurídica	- Procurador Autárquico do INSS	24,1%	30,8%	29,7%	12,5%	3,0%	0,0%
	- Procurador da Fazenda Nacional	19,3%	41,5%	21,1%	10,7%	7,4%	0,0%
	- Advogado/Assistente Jurídico AGU	11,1%	47,2%	22,2%	13,9%	5,6%	0,0%
	- Advogado/Procurador de Autarquias e Fundações	11,0%	27,8%	39,5%	17,1%	4,7%	0,0%
	- Defensor Público	0,0%	0,0%	58,3%	25,0%	16,7%	0,0%
Polícia Federal	- Delegado - NS	12,0%	30,9%	47,9%	8,9%	0,3%	0,0%
	- Censor - NS	0,0%	100,0%	0,0%	0,0%	0,0%	0,0%
	- Perito - NS	14,6%	30,4%	47,0%	7,9%	0,0%	0,0%
	- Escrivão - NI	23,1%	46,5%	30,2%	0,3%	0,0%	0,0%
	- Agente - NI	13,9%	44,6%	40,0%	1,4%	0,1%	0,0%
	- Papiloscopista - NI	9,6%	55,9%	32,4%	2,1%	0,0%	0,0%
	- Analista - NS	3,7%	34,0%	52,1%	8,5%	1,8%	0,0%
Pesquisa em C & T	- Tecnologista - NS	3,1%	35,1%	51,8%	8,6%	1,4%	0,0%
	- Pesquisador - NS	1,5%	27,5%	53,4%	15,2%	2,5%	0,0%
	- Assistente - NI	4,2%	41,4%	40,4%	11,3%	2,7%	0,0%
	- Técnico - NI	3,8%	37,0%	48,4%	9,3%	1,5%	0,0%
	- Auxiliar Técnico - NA	9,9%	38,0%	29,6%	21,1%	1,4%	0,0%
- Auxiliar - NA	8,0%	32,5%	33,7%	21,2%	4,6%	0,0%	
Tecnologia Militar	- Engenheiro - NS	0,0%	35,2%	58,6%	5,7%	0,4%	0,0%
Reforma Agrária	- Engenheiro Agrônomo - NS	5,7%	17,2%	57,7%	18,2%	1,2%	0,0%
	- Fiscal de Cadastro e Tributação Rural - NS	0,0%	37,1%	49,1%	13,8%	0,0%	0,0%
	- Orientador de Assentamentos - NS	0,0%	40,2%	45,1%	14,6%	0,0%	0,0%
Fiscalização	- Fiscal de Contribuições Previdenciárias - INSS	6,7%	29,7%	56,0%	6,5%	1,2%	0,0%
	- Assistente Social - Mtb	0,0%	50,0%	40,0%	10,0%	0,0%	0,0%
	- Engenheiro - Mtb	2,0%	35,0%	56,6%	6,1%	0,3%	0,0%
	- Fiscal do Trabalho - Mtb	9,6%	33,0%	32,6%	20,1%	4,8%	0,0%
	- Médico do Trabalho - 40 horas -Mtb	0,3%	13,3%	70,4%	15,9%	0,0%	0,0%
	- Engenheiro Agrônomo - MAARA	0,0%	15,2%	51,2%	30,7%	2,9%	0,0%
	- Farmacêutico - MAARA	0,0%	18,2%	75,8%	3,0%	3,0%	0,0%
	- Químico - MAARA	0,0%	9,5%	64,3%	26,2%	0,0%	0,0%
	- Zootecnista - MAARA	0,0%	23,1%	69,2%	7,7%	0,0%	0,0%
Docente	- Professor Superior (Auxiliar a Titular)	8,0%	30,3%	40,7%	17,8%	3,3%	0,0%
	- Professor de 1º e 2º graus (A a E)	9,7%	38,5%	40,3%	10,0%	1,5%	0,0%
CVM	- Advogado - NS	45,5%	22,7%	27,3%	4,5%	0,0%	0,0%
	- Analista - NS	18,0%	24,0%	48,0%	9,0%	1,0%	0,0%
	- Inspetor - NS	15,1%	43,4%	32,1%	9,4%	0,0%	0,0%
	- Cargos de Nível Intermediário	9,6%	43,4%	41,9%	5,1%	0,0%	0,0%
SUSEP	- Analista Técnico - NS	15,3%	37,1%	37,1%	7,3%	3,2%	0,0%
	- Assistente Social - NS	0,0%	0,0%	100,0%	0,0%	0,0%	0,0%
	- Médico - NS	0,0%	50,0%	50,0%	0,0%	0,0%	0,0%
	- Procurador Autárquico - NS	27,3%	50,0%	4,5%	18,2%	0,0%	0,0%
- Cargos de Nível Intermediário	15,2%	37,4%	41,4%	6,1%	0,0%	0,0%	
PCC	- Cargos de Nível Superior	2,6%	22,0%	52,3%	20,1%	3,0%	0,0%
	- Cargos de Nível Intermediário	5,3%	37,6%	40,8%	13,5%	2,8%	0,0%
	- Cargos de Nível Auxiliar	7,8%	32,1%	34,6%	20,0%	5,5%	0,0%
DACTA	- Cargos de Nível Superior	0,0%	15,0%	70,0%	15,0%	0,0%	0,0%
	- Cargos de Nível Intermediário	0,0%	24,9%	72,0%	2,6%	0,5%	0,0%
IPEA	- Cargos de Nível Superior	2,1%	25,5%	70,2%	2,1%	0,0%	0,0%
	- Cargos de Nível Intermediário	3,1%	46,9%	46,9%	2,0%	1,0%	0,0%
PC¹	- Cargos de Nível Superior	0,0%	10,1%	65,8%	21,5%	2,5%	0,0%
	- Cargos de Nível Intermediário	0,8%	50,1%	38,6%	8,0%	2,5%	0,0%
Min. da Justiça	- Policial Rodoviário Federal - NI	28,0%	30,5%	30,1%	11,0%	0,4%	0,0%
	- Não Classificado ²	0,0%	50,0%	0,0%	50,0%	0,0%	0,0%
	- Sem Cargo ³	23,6%	27,0%	29,8%	15,3%	4,4%	0,0%
Total	7,0%	33,7%	41,7%	14,7%	2,9%	0,0%	

Fonte: SEAP/MOG.

NS - Nível Superior

NI - Nível Intermediário

NA - Nível Auxiliar

¹ Polícia Civil do Ex-Território

² Código de cargo não compatível no cadastro SHAPE

³ Servidores sem vínculo e requisitados de outros órgãos da administração direta, autarquias, fundações, empresas e outras esferas

2.11 - Quantitativo dos Servidores Públicos Civis do Poder Executivo por UF e Situação de Vínculo¹

Posição - jan/99

Estado	Ativos	%	Aposentados	%	Inst. Pensão	%	Total	%
Acre	2.746	39,6	2.925	42,2	1.261	18,2	6.932	100,0
Alagoas	7.126	49,4	5.317	36,8	1.988	13,8	14.431	100,0
Amapá	9.943	71,3	2.794	20,0	1.201	8,6	13.938	100,0
Amazonas	9.286	65,4	3.719	26,2	1.187	8,4	14.192	100,0
Bahia	23.635	47,1	19.100	38,0	7.493	14,9	50.228	100,0
Ceará	17.047	40,4	17.693	41,9	7.479	17,7	42.219	100,0
Distrito Federal	44.718	43,2	27.133	26,2	31.748	30,6	103.599	100,0
Espírito Santo	8.596	51,3	6.363	38,0	1.806	10,8	16.765	100,0
Goiás	11.009	57,2	6.551	34,1	1.678	8,7	19.238	100,0
Maranhão	11.718	58,7	6.401	32,0	1.857	9,3	19.976	100,0
Mato Grosso	7.593	69,5	2.535	23,2	793	7,3	10.921	100,0
Mato Grosso do Sul	7.096	63,4	2.880	25,7	1.212	10,8	11.188	100,0
Minas Gerais	42.956	46,7	33.845	36,8	15.201	16,5	92.002	100,0
Pará	18.589	53,1	11.155	31,9	5.236	15,0	34.980	100,0
Paraíba	15.139	51,4	10.650	36,2	3.637	12,4	29.426	100,0
Paraná	15.612	49,4	11.646	36,9	4.334	13,7	31.592	100,0
Pernambuco	21.957	40,5	22.629	41,7	9.631	17,8	54.217	100,0
Piauí	6.804	44,8	6.159	40,5	2.235	14,7	15.198	100,0
Rio de Janeiro	108.762	37,5	117.836	40,6	63.701	21,9	290.299	100,0
Rio Grande do Norte	11.254	48,6	8.968	38,7	2.950	12,7	23.172	100,0
Rio Grande do Sul	27.036	48,9	21.124	38,2	7.097	12,8	55.257	100,0
Rondônia	14.602	83,8	1.666	9,6	1.150	6,6	17.418	100,0
Roraima	10.562	86,8	1.019	8,4	587	4,8	12.168	100,0
Santa Catarina	12.470	49,0	9.335	36,7	3.665	14,4	25.470	100,0
São Paulo	38.426	45,7	32.051	38,1	13.557	16,1	84.034	100,0
Sergipe	5.041	46,7	4.381	40,6	1.362	12,6	10.784	100,0
Tocantins	2.120	87,6	259	10,7	40	1,7	2.419	100,0
Sem informações ²	14	100,0	0	0,0	0	0,0	14	100,0
Total	511.857	46,4	396.134	35,9	194.086	17,6	1.102.077	100,0

Elaborado: SEAP/MOG.

1 - Inclui os servidores civis da administração direta, autarquias e fundações do Poder Executivo.

2 - Não consta informação no cadastro SIAPE.

2.12 - Quantitativo dos Servidores Públicos Cíveis do Poder Executivo por UF, segundo o Sexo¹

Posição - jan/99

Estado	Masculino		Feminino		TOTAL	
	Qtde	Part.%	Qtde	Part.%	Qtde	Part.%
Acre	1.959	71,3	787	28,7	2.746	100,0
Alagoas	4.076	57,2	3.050	42,8	7.126	100,0
Amapá	5.382	50,5	5.282	49,5	10.664	100,0
Amazonas	4.661	54,4	3.904	45,6	8.565	100,0
Bahia	14.401	60,9	9.234	39,1	23.635	100,0
Ceará	10.183	59,7	6.864	40,3	17.047	100,0
Distrito Federal	23.857	53,3	20.861	46,7	44.718	100,0
Espírito Santo	4.918	57,2	3.678	42,8	8.596	100,0
Goiás	6.435	58,5	4.574	41,5	11.009	100,0
Maranhão	7.197	61,4	4.521	38,6	11.718	100,0
Mato Grosso	4.836	63,7	2.757	36,3	7.593	100,0
Mato Grosso do Sul	4.381	61,7	2.715	38,3	7.096	100,0
Minas Gerais	24.854	57,9	18.102	42,1	42.956	100,0
Pará	11.803	63,5	6.786	36,5	18.589	100,0
Paraíba	8.782	58,0	6.357	42,0	15.139	100,0
Paraná	8.720	55,9	6.892	44,1	15.612	100,0
Pernambuco	12.657	57,6	9.300	42,4	21.957	100,0
Piauí	4.643	68,2	2.161	31,8	6.804	100,0
Rio de Janeiro	57.778	53,1	50.984	46,9	108.762	100,0
Rio Grande do Norte	6.836	60,7	4.418	39,3	11.254	100,0
Rio Grande do Sul	15.378	56,9	11.658	43,1	27.036	100,0
Rondônia	6.957	47,6	7.645	52,4	14.602	100,0
Roraima	4.385	41,5	6.177	58,5	10.562	100,0
Santa Catarina	7.321	58,7	5.149	41,3	12.470	100,0
São Paulo	20.328	52,9	18.098	47,1	38.426	100,0
Sergipe	3.043	60,4	1.998	39,6	5.041	100,0
Tocantins	1.498	70,7	622	29,3	2.120	100,0
Sem informações ²	6	42,9	8	57,1	14	100,0
Total	287.275	56,1	224.582	43,9	511.857	100,0

Elaborado: SEAP/MOG.

1 - Inclui os servidores cíveis da administração direta, autarquias e fundações do Poder Executivo.

2 - Não consta informação no cadastro SIAPE.

2.13 - Relação entre o Quantitativo (força de trabalho) dos Servidores Públicos Civis Ativos do Poder Executivo e a População dos Estados

Posição - jan/99

Estado	Quantidade ¹	% Part. s/ total de serv. publicos	% Part. s/ popul. do estado*
Rio de Janeiro	108.762	21,25	0,82
Distrito Federal	44.718	8,74	2,46
Minas Gerais	42.956	8,39	0,26
São Paulo	38.426	7,51	0,11
Rio Grande do Sul	27.036	5,28	0,28
Bahia	23.635	4,62	0,18
Pernambuco	21.957	4,29	0,29
Pará	18.589	3,63	0,33
Ceará	17.047	3,33	0,25
Paraná	15.612	3,05	0,17
Paraíba	15.139	2,96	0,45
Rondônia	14.602	2,85	1,20
Santa Catarina	12.470	2,44	0,26
Maranhão	11.718	2,29	0,22
Rio Grande do Norte	11.254	2,20	0,43
Goiás	11.009	2,15	0,24
Roraima	10.562	2,06	4,26
Amapá	9.943	1,94	2,66
Amazonas	9.286	1,81	0,39
Espírito Santo	8.596	1,68	0,31
Mato Grosso	7.593	1,48	0,34
Mato Grosso do Sul	7.096	1,39	0,37
Alagoas	7.126	1,39	0,27
Piauí	6.804	1,33	0,25
Sergipe	5.041	0,98	0,31
Acre	2.746	0,54	0,57
Tocantins	2.120	0,41	0,20
Sem informações ²	14	0,00	-
Total	511.857	100,00	0,32³

Elaborado: SEAP/MOG.

1 - Inclui os servidores civis da administração direta, autarquias e fundações do Poder Executivo.

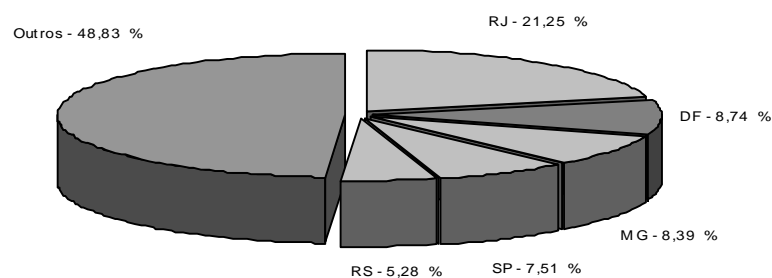
2 - Não consta informação no cadastro SIAPE.

3 - % do total de Servidores Públicos Federais Civis Ativos do Poder Executivo sobre a população do País.

* IBGE-censo de 1996.

Força de Trabalho = quantidade de vínculo (-) exercício descentralizado (-) lotação provisória (-) cedido.

Participação sobre o total de servidores públicos - %



2.14 - Quantidade de Servidores Cíveis Ativos Municipais, Estaduais e Federais

Regiões Brasileiras	Servidores			TOTAL a+b+c	% de Part. do Total sobre PEA	% de Part. do Total sobre População
	Municipais ¹ a	Estaduais ¹ b	Federais ² c			
Norte	101.577	285.657	82.019	469.253	10,8%	3,5%
- Acre	5.752	23.206	3.088	32.046	23,6%	6,6%
- Amapá	694	3.950	10.142	14.786	12,6%	3,9%
- Amazonas	7.020	67.259	10.881	85.160	11,2%	3,6%
- Mato Grosso	23.260	33.436	8.568	65.264	5,7%	2,9%
- Pará	42.677	103.689	20.365	166.731	13,0%	3,0%
- Rondônia	14.492	29.361	15.854	59.707	16,4%	4,9%
- Roraima	265	1.953	10.898	13.116	16,2%	5,3%
- Tocantins	7.417	22.803	2.223	32.443	6,8%	3,1%
Nordeste	644.123	589.816	134.688	1.368.627	6,5%	3,1%
- Alagoas	46.279	50.120	8.044	104.443	9,1%	4,0%
- Bahia	125.244	159.760	27.352	312.356	5,2%	2,5%
- Ceará	104.242	21.256	17.939	143.437	4,5%	2,1%
- Maranhão	46.491	55.521	13.014	115.026	4,5%	2,2%
- Paraíba	76.396	60.391	17.306	154.093	10,1%	4,7%
- Pernambuco	110.016	98.173	25.067	233.256	7,0%	3,2%
- Piauí	58.910	39.627	7.638	106.175	8,0%	4,0%
- Rio Grande do Norte	52.999	60.518	12.432	125.949	10,7%	4,9%
- Sergipe	23.546	44.450	5.896	73.892	9,9%	4,5%
Centro-Oeste	93.824	209.961	86.842	390.627	9,8%	4,7%
- Distrito Federal	78	80.743	66.121	146.942	17,9%	8,1%
- Goiás	67.997	85.874	12.406	166.277	7,5%	3,7%
- Mato Grosso do Sul	25.749	43.344	8.315	77.408	8,1%	4,0%
Sudeste	905.787	1.298.182	225.925	2.429.894	7,6%	3,6%
- Espírito Santo	42.602	43.760	9.125	95.487	6,9%	3,4%
- Minas Gerais	255.253	246.208	48.537	549.998	6,7%	3,3%
- Rio de Janeiro	212.591	224.572	118.242	555.405	9,0%	4,1%
- São Paulo	395.341	783.642	50.021	1.229.004	7,5%	3,6%
Sul	400.973	345.422	66.718	813.113	6,5%	3,5%
- Paraná	174.233	145.989	18.161	338.383	7,3%	3,8%
- Rio Grande do Sul	160.930	148.069	32.611	341.610	6,5%	3,5%
- Santa Catarina	65.810	51.364	15.946	133.120	5,1%	2,7%
- Ignorado	124	-	-	-	-	-
Total Brasil	2.146.408	2.729.038	596.192	5.471.638	7,4%	3,5%

Elaborado: SEAP/MOG.

Fonte: Mtb/RAIS95, PNAD/IBGE, IPEA e SEAP/MOG - considerado servidores ativos

Exclui: Empresas Públicas e Sociedade de Economia Mista.

1 - Inclui Poder Executivo, Autarquias, Fundações, Legislativo e Judiciário - Dados extraídos da RAIS/95

2 - Inclui Poder Executivo, Autarquias, Fundações, Legislativo e Judiciário - Dados extraídos da RAIS/96 e do SIAPE-jan/98

3.1 - Ingressos no Serviço Público Federal - Por Concurso Público

Cargo / Carreira	Ingresso por Concurso Público						
	1995	1996	1997	1998	1999 ¹	Total	
<i>Gestão</i>	- Analista de Orçamento - NS	0	39	28	92	0	159
	- Analista de Finanças e Controle - NS	45	83	92	176	0	396
	- Gestor - NS	0	52	84	0	0	136
	- Supervisor Médico Pericial - NS	0	0	0	170	0	170
	- Técnico de Planejamento e Pesquisa - IPEA - NS	0	33	25	36	0	94
	- Técnico de Finanças e Controle - NI	114	163	104	155	0	536
<i>Auditoria</i>	- Auditor Fiscal do Tesouro Nacional - NS	271	1	1.174	133	0	1.579
	- Técnico do Tesouro Nacional - NI	1.304	135	200	503	0	2.142
<i>Diplomacia</i>	- 3º Secretário a Ministro 1ª Classe	12	43	33	28	0	116
	- Oficial de Chancelaria - NS	5	41	0	131	1	178
	- Assistente de Chancelaria - NI	1	0	0	0	0	1
<i>Jurídica</i>	- Procurador Autárquico do INSS	2	3	180	121	0	306
	- Procurador da Fazenda Nacional	7	0	0	73	0	80
	- Advogado/Assistente Jurídico AGU	0	33	1	0	0	34
	- Advogado/Procurador de Autarquias e Fundações	128	112	182	103	2	527
<i>Polícia Federal</i>	- Delegado -NS	46	132	17	14	69	278
	- Perito - NS	21	76	12	5	12	126
	- Papiloscopista - NI	0	0	0	0	26	26
	- Escrivão - NI	64	40	399	29	0	532
	- Agente - NI	0	264	585	63	264	1.176
<i>Pesquisa em C&T</i>	- Analista - NS	29	85	48	71	0	233
	- Tecnologista - NS	88	140	106	90	0	424
	- Pesquisador - NS	61	60	57	60	0	238
	- Assistente - NI	168	161	21	43	0	393
	- Técnico - NI	134	218	34	62	0	448
	- Auxiliar Técnico - NA	5	2	0	0	0	7
	- Auxiliar - NA	112	0	0	1	0	113
<i>Reforma Agrária</i>	- Engenheiro Agrônomo - NS	0	0	71	0	0	71
<i>Fiscalização</i>	- Fiscal de Contribuições Previdenciárias - INSS	400	5	179	421	0	1.005
	- Engenheiro - Mtb	0	0	0	40	0	40
	- Fiscal do Trabalho - Mtb	532	483	16	3	0	1.034
	- Médico do Trabalho - 40 horas -Mtb	0	0	0	47	0	47
	- Engenheiro Agrônomo - MAARA	0	1	1	0	0	2
<i>Docente</i>	- Professor Superior	1.509	1.950	2.411	2.140	33	8.043
	- Professor de 1º e 2º graus	1.095	1.181	976	984	6	4.242
<i>CVM</i>	- Advogado - NS	1	0	6	6	0	13
	- Analista - NS	7	10	8	12	0	37
	- Inspetor - NS	3	8	12	5	0	28
	- Cargos de Nível Intermediário	16	0	0	0	0	16
<i>SUSEP</i>	- Analista Técnico - NS	0	34	0	0	0	34
	- Procurador Autárquico - NS	0	9	0	0	0	9
	- Cargos de Nível Intermediário	0	0	1	0	0	1
<i>PCC</i>	- Cargos de Nível Superior	3.447	1.695	854	794	1	6.791
	- Cargos de Nível Intermediário	8.059	1.328	1.041	1.024	6	11.458
	- Cargos de Nível Auxiliar	1.752	365	94	74	1	2.286
<i>IPEA</i> (demais cargos)	- Cargos de Nível Superior	0	0	1	0	0	1
	- Cargos de Nível Intermediário	4	0	0	0	0	4
<i>Min. da Justiça</i>	- Policial Rodoviário Federal - NI	233	942	2	0	0	1.177
TOTAL		19.675	9.927	9.055	7.709	421	46.787

Fonte: SEAP/MOG

NS - Nível Superior

NI - Nível Intermediário

NA - Nível Auxiliar

¹ Posição - Janeiro/99

3.2 - Ingressos no Serviço Público Federal no Plano de Classificação de Cargos - PCC Por Concurso Público

Cargo	Ingresso por Concurso Público					Total
	1995	1996	1997	1998	1999 ¹	
- Nível Superior	3.447	1.695	854	794	1	6.791
- Administrador	241	58	20	15	0	334
- Assistente Social	72	36	44	42	0	194
- Bibliotecário / Bibliotecário-documentalista	65	123	48	33	0	269
- Cirurgião-Dentista / Odontólogo	57	7	12	10	0	86
- Contador	45	32	44	17	0	138
- Enfermeiro	911	257	190	154	0	1.512
- Engenheiro	156	56	94	55	0	361
- Farmacêutico / Farmacêutico-bioquímico	133	87	13	40	0	273
- Fisioterapeuta	62	23	6	5	0	96
- Fonoaudiólogo	17	2	1	4	0	24
- Médico	1.100	823	275	283	1	2.482
- Nutricionista	79	21	12	4	0	116
- Psicólogo	65	29	19	18	0	131
- Tec. Ass. Educacionais / Tec. Ens. Orientação	113	28	26	84	0	251
- Outros	331	113	50	30	0	524
- Nível Intermediário	8.059	1.328	1.041	1.024	6	11.458
- Agente Administrativo	2.241	168	45	141	0	2.595
- Agente de Serviços de Engenharia	41	2	1	1	0	45
- Assistente Administração / Aux. Administrativo	750	39	43	87	0	919
- Auxiliar Biblioteca	49	2	0	1	0	52
- Auxiliar de Enfermagem	2.586	495	463	213	4	3.761
- Técnico Agropecuária / Oper. Máquinas Agrícolas	55	44	56	9	0	164
- Técnico de Contabilidade	144	74	42	18	0	278
- Técnico de Farmácia	42	6	14	3	0	65
- Técnico de Laboratório/Laboratorista-área	271	197	132	196	1	797
- Técnico em Enfermagem	400	77	73	147	0	697
- Técnico em Radiologia	114	55	13	6	0	188
- Outros	1.366	169	159	202	1	1.897
- Nível Auxiliar	1.752	365	94	74	1	2.286
- Auxiliar Agropecuária	15	78	19	6	0	118
- Auxiliar de Farmácia	40	18	2	3	0	63
- Auxiliar de Laboratório	138	41	26	14	0	219
- Auxiliar de Nutrição	77	39	4	1	0	121
- Auxiliar OpServ Diversos / Auxiliar Operacional	685	0	0	4	0	689
- Auxiliar Rural	2	18	12	0	0	32
- Cozinheiro / Copeiro / Auxiliar Cozinha	175	91	16	20	0	302
- Encanador / Marceneiro / Auxiliar Eletricista	86	1	0	1	0	88
- Operador de Máquina e Lavanderia	145	3	3	2	0	153
- Outros	389	76	12	23	1	501
TOTAL	13.258	3.388	1.989	1.892	8	20.535

Fonte: SEAP/MOG

¹ Posição - Janeiro/99

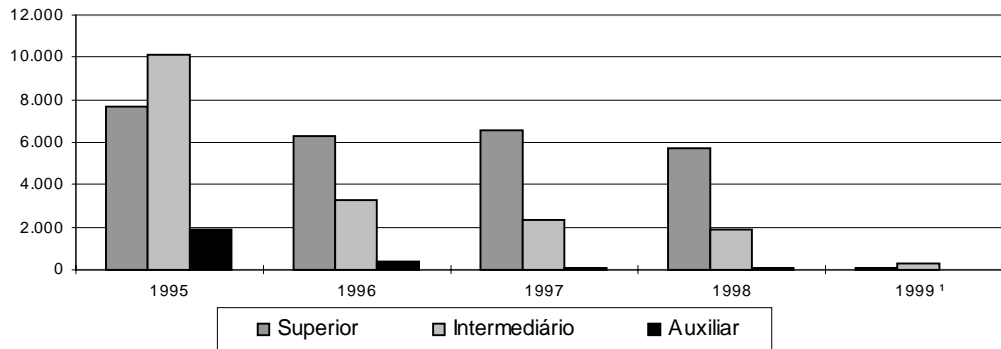
**3.3 - Ingressos no Serviço Público Federal por Nível de Escolaridade
Por Concurso Público**

Nível	Ingresso por Concurso Público					Total
	1995	1996	1997	1998	1999 ¹	
Superior	7.709	6.309	6.574	5.755	124	26.471
- Professor	2.604	3.131	3.387	3.124	39	12.285
- Outros	5.105	3.178	3.187	2.631	85	14.186
Intermediário	10.097	3.251	2.387	1.879	296	17.910
Auxiliar	1.869	367	94	75	1	2.406
TOTAL	19.675	9.927	9.055	7.709	421	46.787

Fonte: SEAP/MOG

¹ Posição - Janeiro/99

**Ingressos no Serviço Público Federal
Nível de Escolaridade - Por Concurso Público**



**3.4 - Ingressos no Serviço Público Federal por Nível de Escolaridade
Por Concurso Público - %**

Nível	% de Participação de Ingresso por Concurso Público					Total
	1995	1996	1997	1998	1999 ¹	
Superior	39,2	63,6	72,6	74,7	29,5	56,6
- Professor	13,2	31,5	37,4	40,5	9,3	26,3
- Outros	25,9	32,0	35,2	34,1	20,2	30,3
Intermediário	51,3	32,7	26,4	24,4	70,3	38,3
Auxiliar	9,5	3,7	1,0	1,0	0,2	5,1
TOTAL	100,0	100,0	100,0	100,0	100,0	100,0

Fonte: SEAP/MOG

¹ Posição - Janeiro/99

3.5 - Idade Média dos Ingressos no Serviço Público Federal - Por Concurso Público

Cargo / Carreira	Idade Média - Ingresso por Concurso Público					
	1995	1996	1997	1998	1999 ¹	
<i>Gestão</i>	- Analista de Orçamento - NS	0	36	32	33	0
	- Analista de Finanças e Controle - NS	31	34	33	32	0
	- Gestor - NS	0	34	31	0	0
	- Supervisor Médico Pericial - NS	0	0	0	39	0
	- Técnico de Planejamento e Pesquisa - IPEA - NS	0	29	29	31	0
	- Técnico de Finanças e Controle - NI	23	28	29	28	0
<i>Auditoria</i>	- Auditor Fiscal do Tesouro Nacional - NS	32	53	35	36	0
	- Técnico do Tesouro Nacional - NI	30	32	29	30	0
<i>Diplomacia</i>	- 3º Secretário a Ministro 1ª Classe	28	28	33	27	0
	- Oficial de Chancelaria - NS	51	37	0	36	36
	- Assistente de Chancelaria - NI	32	0	0	0	0
<i>Jurídica</i>	- Procurador Autárquico do INSS	32	43	31	29	0
	- Procurador da Fazenda Nacional	38	0	0	30	0
	- Advogado/Assistente Jurídico AGU	0	37	47	0	0
	- Advogado/Procurador de Autarquias e Fundações	34	34	30	30	25
<i>Polícia Federal</i>	- Delegado - NS	32	33	36	32	30
	- Perito - NS	32	31	35	33	29
	- Papiloscopista - NI	0	0	0	0	30
	- Escrivão - NI	29	29	30	32	0
	- Agente - NI	0	28	29	30	31
<i>Pesquisa em C&T</i>	- Analista - NS	31	35	33	34	0
	- Tecnologista - NS	32	33	32	33	0
	- Pesquisador - NS	34	38	36	36	0
	- Assistente - NI	32	30	28	29	0
	- Técnico - NI	28	28	29	28	0
	- Auxiliar Técnico - NA	26	31	0	0	0
	- Auxiliar - NA	29	0	0	39	0
<i>Reforma Agrária</i>	- Engenheiro Agrônomo - NS	0	0	32	0	0
<i>Fiscalização</i>	- Fiscal de Contribuições Previdenciárias - INSS	41	40	32	33	0
	- Engenheiro - M tb	0	0	0	36	0
	- Fiscal do Trabalho - M tb	33	34	41	31	0
	- Médico do Trabalho - 40 horas - M tb	0	0	0	38	0
	- Engenheiro Agrônomo - MAARA	0	36	37	0	0
<i>Docente</i>	- Professor Superior	35	36	36	35	39
	- Professor de 1º e 2º graus	34	34	34	33	33
<i>CVM</i>	- Advogado - NS	25	0	27	27	0
	- Analista - NS	31	38	31	32	0
	- Inspetor - NS	27	39	32	34	0
	- Cargos de Nível Intermediário	29	0	0	0	0
<i>SUSEP</i>	- Analista Técnico - NS	0	37	0	0	0
	- Procurador Autárquico - NS	0	33	0	0	0
	- Cargos de Nível Intermediário	0	0	30	0	0
<i>PCC</i>	- Cargos de Nível Superior	34	34	35	34	32
	- Cargos de Nível Intermediário	30	31	31	29	31
	- Cargos de Nível Auxiliar	32	32	31	30	51
<i>IPEA</i> (demais cargos)	- Cargos de Nível Superior	0	0	24	0	0
	- Cargos de Nível Intermediário	30	0	0	0	0
<i>Min. da Justiça</i>	- Policial Rodoviário Federal - NI	29	31	33	0	0
TOTAL		31	33	34	33	31

Fonte: SEAP/MOG

NS - Nível Superior

NI - Nível Intermediário

NA - Nível Auxiliar

¹ Posição - Janeiro/99

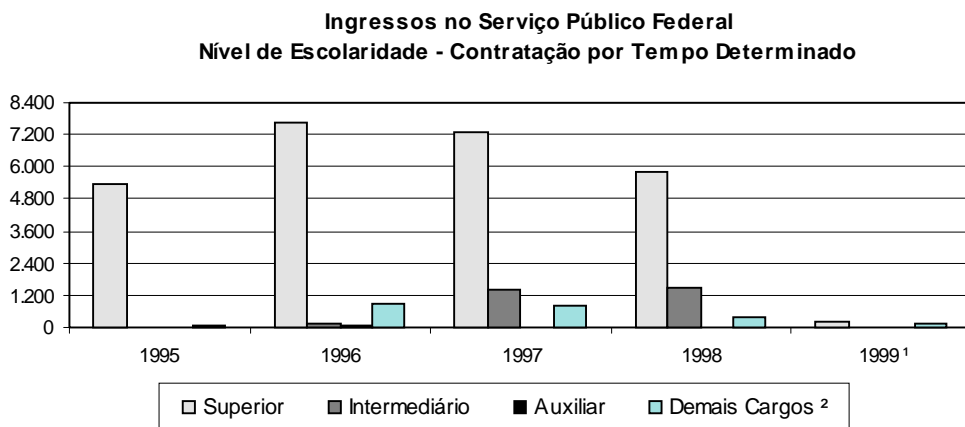
**3.6 - Ingressos no Serviço Público Federal por Nível de Escolaridade
- Contratação por Tempo Determinado**

Nível	Contratação por Tempo Determinado				
	1995	1996	1997	1998	1999 ¹
Superior	5.351	7.687	7.248	5.821	252
- Professor	4.724	6.749	5.872	4.588	124
- Médico Residente	622	938	1.375	1.233	128
- Outros	5	0	1	0	0
Intermediário	1	118	1.416	1.508	22
- Agente Credenciado	0	0	1.413	1.504	22
- Artífice	0	117	3	4	0
- Outros	1	1	0	0	0
Auxiliar	9	102	0	3	0
Demais Cargos²	107	866	844	345	120
TOTAL	5.468	8.773	9.508	7.677	394

Fonte: SEAP/MOG

¹ Posição: Janeiro/99

² Não constam informações de cargo/nível de cargo no cadastro SIAPE.



REMUNERAÇÃO

4.1 - Remuneração Média dos Servidores Federais da União por Poder

Média 12 meses

Valores Nominais

R\$

	1995	1996	1997	1998	1999
PODER EXECUTIVO					
- <i>Civis</i> ¹					
Ativos	1.647	1.740	1.897	1.784	1.938
Inativos	1.378	1.530	1.617	1.629	1.762
Inst.Pensão	1.344	1.289	1.247	1.297	1.404
TOTAL	1.517	1.600	1.692	1.641	1.780
- <i>Empresas Públicas</i>					
Ativos	2.089	2.640	2.707	2.748	2.733
- <i>Soc.Economista Mista</i>					
Ativos	1.404	2.187	2.419	2.702	2.705
- <i>Militares</i>					
Ativos	914	942	988	1.422	1.423
Inativos	1.692	1.737	1.860	2.207	2.239
Inst.Pensão	964	966	1.183	1.382	1.419
TOTAL	1.075	1.113	1.217	1.586	1.604
PODER LEGISLATIVO					
Ativos	3.943	4.484	5.026	5.159	5.242
Inativos	4.720	5.593	6.101	6.882	6.958
Inst.Pensão	2.076	2.676	3.045	3.126	3.163
TOTAL	3.924	4.528	5.057	5.302	5.380
PODER JUDICIÁRIO					
Ativos	2.763	2.733	3.394	4.431	4.351
Inativos	4.128	3.936	4.633	5.222	5.215
Inst.Pensão	2.699	2.259	2.739	3.071	3.069
TOTAL	2.951	2.875	3.538	4.491	4.424
TRANSFERÊNCIAS					
INTERGOVERNAMENTAIS	1.133	912	950	1.036	1.092

Elaborado: SEAP/MOG.

Fonte: SEAP/MOG e STN/MF

1. Inclui Administração Direta, Autarquias, Fundação, Bacen e MPU.

No ano de 1998 foram considerados os últimos 12 meses.

Remuneração média corresponde à despesa total dividida pelo nº de servidores.

4.2 - Estrutura Salarial das Carreiras da Administração Pública Federal Posição - Jan/99

	Cargo / Carreira	Vencimentos		
		Piso	Teto	% de Amplitude ¹
Gestão	- Analista de Orçamento / Finanças e Controle / Gestor - NS	2.505,19	3.855,45	54
	- Técnico de Planejamento e Pesquisa do IPEA - NS	2.505,19	3.855,45	54
	- Técnico de Orçamento / Finanças e Controle - NI	912,35	1.649,41	81
Auditoria	- Auditor Fiscal do Tesouro Nacional - NS	4.439,01	4.718,70	6
	- Técnico do Tesouro Nacional - NI	2.026,09	2.238,81	10
Diplomacia	- 3º Secretário a Ministro 1ª Classe	3.538,11	5.427,52	53
	- Oficial de Chancelaria - NS	1.450,02	2.999,95	107
	- Assistente de Chancelaria - NI	360,39	1.112,78	209
Jurídica	- Procurador Autárquico do INSS	4.683,62	5.243,00	12
	- Procurador da Fazenda Nacional	5.193,57	5.452,72	5
	- Advogado/Assistente Jurídico A GU	4.547,31	5.165,30	14
	- Advogado/Procurador de Autarquias e Fundações	2.952,49	5.139,09	74
	- Defensor Público	4.645,42	5.313,63	14
Polícia Federal	- Delegado - NS	3.980,61	4.719,85	19
	- Censor - NS ²	3.980,61	4.719,85	19
	- Perito - NS	3.980,61	4.719,85	19
	- Escrivão - NI	2.084,35	3.056,57	47
	- Agente - NI	2.084,35	3.056,57	47
	- Papiloscopista - NI	2.084,35	3.056,57	47
Pesquisa em C & T	- Analista - NS	1.017,23	3.343,30	229
	- Tecnologista - NS	1.017,23	3.343,30	229
	- Pesquisador - NS	1.559,18	3.343,30	114
	- Assistente - NI	808,13	1.835,94	127
	- Técnico - NI	808,13	1.835,94	127
	- Auxiliar Técnico - NA	312,23	902,52	189
	- Auxiliar - NA	312,23	902,52	189
Tecnologia Militar	- Analista	1.480,82	3.240,59	119
	- Engenheiro	1.480,82	3.240,59	119
Reforma Agrária	- Engenheiro Agrônomo - NS	2.072,31	3.307,20	60
	- Fiscal de Cadastro e Tributação Rural - NS	2.013,60	3.199,99	59
	- Orientador de Assentamentos - NS	2.013,60	3.199,99	59
Fiscalização	- Fiscal de Contribuições Previdenciárias - INSS	4.439,01	4.718,70	6
	- Médico do Trabalho - 40 horas - Mtb	4.683,62	5.243,00	12
	- Assistente Social - Mtb	4.439,01	4.718,70	6
	- Engenheiro - Mtb	4.439,01	4.718,70	6
	- Fiscal do Trabalho - Mtb	4.439,01	4.718,70	6
	- Engenheiro Agrônomo - MAARA	2.072,31	3.307,20	60
	- Químico - MAARA	2.072,31	3.307,20	60
	- Farmacêutico - MAARA	2.072,31	3.307,20	60
	- Zootecnista - MAARA	2.013,60	3.199,99	59
		- Professor Superior (Auxiliar a Titular)	1.134,86	4.469,99
	- Professor de 1º e 2º graus (A a E)	671,12	2.931,95	337
CVM	- Cargos de Nível Superior	3.152,63	4.718,70	50
	- Agente Executivo - NI	1.447,22	2.238,81	55
SUSEP	- Cargos de Nível Superior	3.600,13	4.718,70	31
	- Cargos de Nível Intermediário	1.648,59	2.238,81	36
PCC	- Cargos de Nível Superior	635,99	1.363,18	114
	- Cargos de Nível Intermediário	360,39	933,30	159
	- Cargos de Nível Auxiliar	191,41	534,90	179
DACTA	- Cargos de Nível Superior	2.013,60	3.199,99	59
	- Cargos de Nível Intermediário	924,34	1.685,23	82
IPEA	- Cargos de Nível Superior	2.505,19	3.855,45	54
	(demais cargos) - Cargos de Nível Intermediário	912,35	1.649,41	81
Min. da Justiça	- Policial Rodoviário Federal - NI	1.135,68	2.921,92	157
	- Analista - NS	2.666,52	7.088,06	166
Banco Central	- Procurador - NS	2.666,52	7.088,06	166
	- Técnico - NI	1.083,00	2.240,40	107
Militares	- Seg. Tenente a Almirante de Esquadra	2.102,91	5.893,25	180

Fonte: SEAP/MOG.

NS - Nível Superior

NI - Nível Intermediário

NA - Nível Auxiliar

¹ A amplitude corresponde à diferença percentual entre a menor e a maior remuneração de uma carreira

² Extinção, conforme Lei nº 9.688, de 06/07/98.

4.3 - Remuneração dos Servidores do Poder Executivo Média Anual

	Valores Reais - (base-dez/97) ¹						R\$
	<i>Procurador Fazenda Nacional</i>	<i>Auditor Fiscal</i>	<i>Analista SOF/Tesouro Gestor</i>	<i>Diplomata (Ministro 1ª Classe)</i>	<i>PCC Nível Superior</i>	<i>PCC Nível Intermed.</i>	<i>PCC Nível Auxiliar</i>
1989	7.285	4.375	5.922	3.370	1.452	724	491
1990	8.258	8.260	4.031	3.819	1.536	821	556
1991	5.016	5.017	3.014	3.132	1.018	548	371
1992	5.007	4.777	2.105	2.438	896	489	335
1993	5.196	4.553	1.855	2.284	1.192	587	414
1994	4.733	4.109	1.746	2.111	1.435	722	495
1995	6.484	5.834	3.740	3.556	1.695	1.002	593
1996	5.639	5.077	3.739	4.147	1.466	867	513
1997	5.375	4.790	3.641	3.913	1.384	818	485
1998	5.525	4.835	3.915	4.683	1.358	839	472
1999 ²	5.547	4.863	3.932	4.803	1.360	846	472

Fonte: SEAP/MOG.

Obs: foi utilizada a estrutura de remuneração das carreiras para o cálculo do salário médio.

1- Corrigido pelo INPC/IBGE.

2- Média de fev/98 a jan/99.

4.4 - Índice de Remuneração Média Real dos Servidores do Poder Executivo - Média Anual

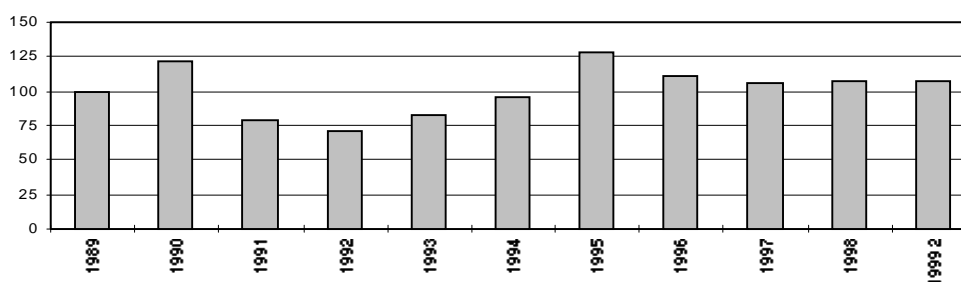
	PCC - Nível Superior		Índice - Ponderado ¹	
	Índice	Variação %	Índice	Variação %
1989	100		100	
1990	106	5,8	121	20,9
1991	70	-33,8	79	-34,6
1992	62	-11,9	71	-10,0
1993	82	33,1	83	16,7
1994	99	20,4	96	15,6
1995	117	18,1	128	33,8
1996	101	-13,5	111	-13,1
1997	97	-4,1	106	-5,2
1998	95	-1,8	107	1,3
1999 ²	95	0,1	108	0,6

Fonte: SEAP/MOG.

1 - Com base nas carreiras da tabela 4.3

2- Média de fev/98 a jan/99.

Índice ponderado da remuneração média real do servidor



4.5 - Comparação Salarial entre o Setor Público e o Privado**Posição - mai/95**

	Salário Médio		Diferença Públ. / Priv.
	S. Privado	S. Público	
Cargos Executivos	7.080	6.069	-14%
Cargos de Nível Superior	1.899	1.814	-5%
Cargos de Nível Técnico / Médio	926	899	-3%
Cargos Operacionais	437	635	45%

Fonte: SEAP/MOG e Coopers & Lybrand

Inicialmente, foram levantados os cargos com atribuições semelhantes no setor público (civil do executivo) e no privado. Para calcular a remuneração média de cada cargo, foi utilizado, no setor privado, o salário médio, independentemente do porte e da localidade das empresas; para o setor público, foi considerada a estrutura de remuneração e a distribuição de frequência dos servidores na escala salarial de cada cargo. Para os cargos de nível executivo, foi levantada uma amostra do valor da remuneração dos ocupantes de DAS de diversos níveis, considerando o diretor-presidente como DAS de Natureza Especial, Diretores como DAS-6 e Gerentes como DAS-5, exceto para os cargos da área jurídica, que têm uma estrutura hierárquica um pouco distinta. Não estão incluídos benefícios indiretos dos cargos.

1 - Valores atualizados pela inflação até mai/95.

5.1 - Quantidade, Idade e Remuneração Média dos ocupantes de DAS

Posição - jan/99

	<i>Qtde.</i> <i>Servidores</i>	<i>Idade</i> <i>Média</i>	<i>Remuneração</i> <i>Média</i> ¹	<i>Nível</i> <i>Superior</i>	<i>Sexo</i> <i>Fem.</i>	<i>Serv. Efetivo</i> <i>+ Requisitado</i> ²
DAS-1	6.478	43	3.200	65,6%	46,0%	73,8%
DAS-2	5.641	43	3.745	73,4%	40,2%	70,8%
DAS-3	2.453	45	4.105	85,6%	39,3%	69,3%
DAS-4	1.725	47	5.440	91,5%	30,8%	56,4%
DAS-5	614	49	7.084	95,6%	17,1%	55,9%
DAS-6	135	52	8.105	99,3%	14,8%	48,9%
Total	17.046	44	3.916	75,0%	40,3%	69,5%

Fonte: SEAP/MOG.

1 - Considerado a remuneração do cargo e da função; estão incluídos no cálculo dos valores somente os servidores efetivos + requisitados (Administração Pública Federal Direta, Autarquias e Fundações)

2 - Servidor Efetivo e Requisitado (Admin. Pública Federal Direta, Autarquias, Fundações, Estados, Municípios, DF, Empresas Públicas, Sociedade de Economia Mista, Tribunais, Câmara, Senado e Ministério Público.

5.2 - Perfil dos ocupantes de DAS, segundo o Nível de Escolaridade em %

Posição - jan/99

	<i>1º Grau</i>	<i>2º Grau</i>	<i>3º Grau</i>	<i>Especialização</i>	<i>Pós-Graduação</i> ¹
DAS-1	5,3	29,1	52,7	4,6	8,3
DAS-2	5,6	21,0	62,3	3,7	7,4
DAS-3	1,9	12,5	71,1	4,6	9,9
DAS-4	1,0	7,4	79,0	3,5	9,0
DAS-5	0,5	3,9	82,7	2,9	9,9
DAS-6	0,0	0,7	84,4	1,5	13,3
Total	4,3	20,7	62,5	4,1	8,4

Fonte: SEAP/MOG.

1 - Incluído: Aperfeiçoamento, Mestrado, Doutorado, Phd, Livre Docência.

5.3 - Perfil dos ocupantes de DAS, segundo o Vínculo com a União

Posição - jan/99

<i>DAS</i>	<i>Servidor Efetivo</i> <i>+ Requisitado</i> ¹	<i>Requisitado de outros</i> <i>Órgãos e Esfera</i> ²	<i>Sem</i> <i>Vínculo</i> ³	<i>Aposentado</i>	<i>Total</i>
DAS-1	71,5%	2,3%	16,6%	9,6%	100,0%
DAS-2	66,1%	4,7%	17,7%	11,5%	100,0%
DAS-3	62,6%	6,7%	16,4%	14,3%	100,0%
DAS-4	46,0%	10,4%	27,7%	15,9%	100,0%
DAS-5	43,0%	12,9%	28,2%	16,0%	100,0%
DAS-6	34,8%	14,1%	36,3%	14,8%	100,0%
Total	64,5%	5,0%	18,6%	11,8%	100,0%

Fonte: SEAP/MOG.

1- Servidor Efetivo e Requisitado (Administração Pública Federal Direta, Autarquias e Fundações).

2- Requisitado dos Estados, Municípios, DF, Empresas Públicas, Sociedade de Economia Mista, Tribunais, Câmara, Senado e Ministério Público.

3- Sem cargo Público

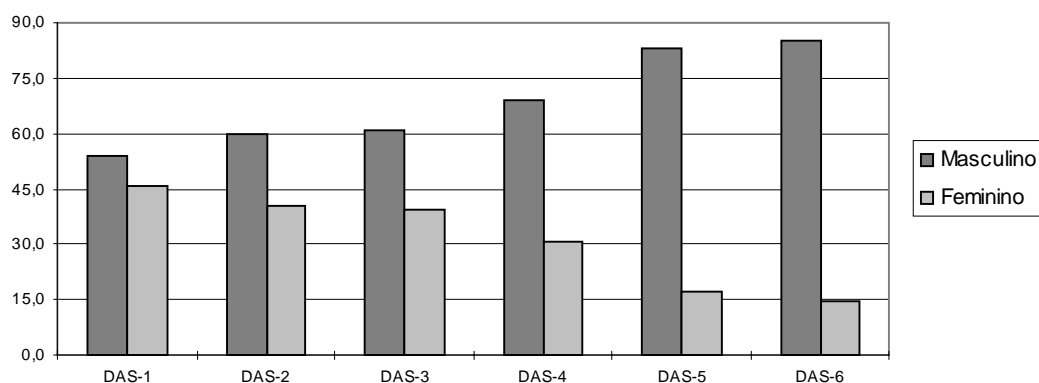
5.4 - Perfil dos ocupantes de DAS, segundo o Sexo em %

Posição - jan/99

<i>DAS</i>	<i>Masculino</i>	<i>Feminino</i>
DAS-1	54,0	46,0
DAS-2	59,8	40,2
DAS-3	60,7	39,3
DAS-4	69,2	30,8
DAS-5	82,9	17,1
DAS-6	85,2	14,8
Total	59,7	40,3

Fonte: SEAP/MOG.

Perfil dos DAS segundo o sexo dos ocupantes em %



5.5 - Remuneração Média por Nível de DAS

Posição - jan/99

R\$

	<i>Parcela Rem. Média Referente ao Cargo</i>	<i>Parcela Rem. Média Referente à Função</i>	<i>Remuneração Média Global ¹</i>
NES	4.792	2.914	7.707
DAS-6	6.241	1.864	8.105
DAS-5	5.433	1.650	7.084
DAS-4	4.201	1.239	5.440
DAS-3	3.277	828	4.105
DAS-2	3.012	732	3.745
DAS-1	2.554	647	3.200
Média Global	3.109	807	3.916

Fonte: SEAP/MOG.

1 - Engloba a remuneração referente ao cargo e à função; o universo considerado no cálculo corresponde somente aos servidores efetivos.

6.1 - Evolução do Quantitativo de Aposentadorias Civas da União

	<i>Total</i> <i>Ano</i>	<i>Média</i> <i>Mensal</i>	<i>% Participação s/Total</i>			
			<i>Integrais</i>	<i>Proporc.</i>	<i>Compulsória</i>	<i>Invalidez</i>
1991	46.196	3.850				
1992	21.190	1.766				
1993	14.199	1.183				
1994	17.601	1.467				
1995	34.253	2.854				
1996	27.546	2.296	43,4	47,9	1,0	7,8
1997	24.659	2.055	32,3	57,4	1,2	9,2
1998*	19.755	1.646	28,0	60,9	1,7	9,4

Elaborado: SEAP/MOG.

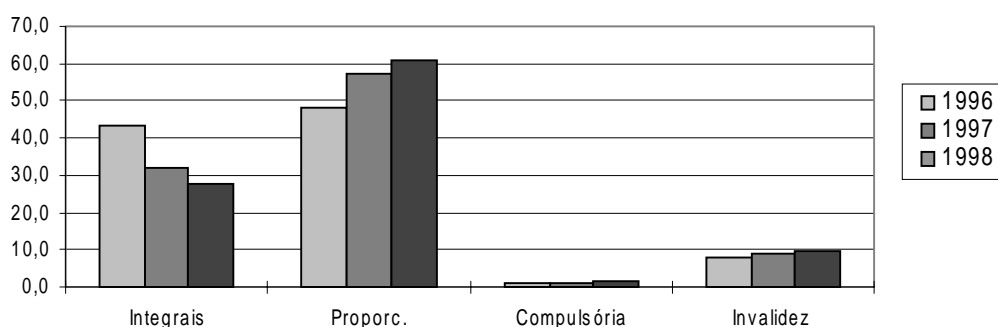
Fonte: Diário Oficial da União e SIAFI.

- O levantamento inclui somente as aposentadorias publicadas no Diário Oficial.

- Em 1995, o número refere-se aos civis estatutários do Poder Executivo e entre 1991 e 1994, refere-se, além destes, também a uma parcela reduzida de servidores do Legislativo e do Judiciário.

* Acumulado de jan/98 a dez/98.

Participação das ocorrências s/total - aposentadorias - %



6.2 - Aposentadorias Integrais dos Civis do Executivo - Perfil segundo o sexo e idade média de aposentadoria Posição - jan/99

	<i>Masculino</i>	<i>Feminino</i>	<i>Ambos</i>
Distribuição	56,0%	44,0%	100,0%
Idade média	56	52	54

Fonte: SEAP/MOG.

A amostra utilizada no cálculo corresponde à parcela dos servidores que possuem, em seu cadastro, a informação referente à data de sua aposentadoria.

6.3 - Aposentadorias Proporcionais dos Civis do Executivo - Perfil segundo o sexo e idade média de aposentadoria

Posição - jan/99

	<i>Masculino</i>	<i>Feminino</i>	<i>Ambos</i>
Distribuição	42,1%	57,9%	100,0%
Idade média	53	48	50

Fonte: SEAP/MOG.

A amostra utilizada no cálculo corresponde à parcela dos servidores que possuem, em seu cadastro, a informação referente à data de sua aposentadoria.

6.4 - Idade Média de Aposentadoria dos Servidores Civis do Poder Executivo - Distribuição % segundo a faixa etária Aposentadorias - Integrais

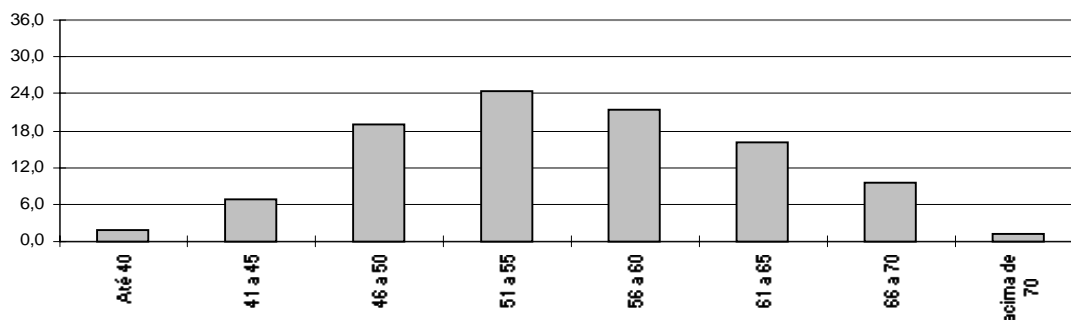
Posição - jan/99

<i>Faixa Etária</i>	<i>Masculino</i>	<i>Feminino</i>	<i>Ambos</i>
Até 40	2,5	1,0	1,9
41 a 45	4,4	10,5	6,8
46 a 50	10,8	31,4	19,0
51 a 55	21,5	28,6	24,3
56 a 60	25,9	14,3	21,3
61 a 65	22,2	6,7	16,0
66 a 70	11,4	6,7	9,5
acima de 70	1,3	1,0	1,1
Total	100,0	100,0	100,0

Fonte: SEAP/MOG.

- A amostra utilizada no cálculo corresponde à parcela dos servidores que possuem, em seu cadastro, a informação referente à data de sua aposentadoria.
- A existência de aposentadorias em idade inferior a 40 anos deve-se à imperfeições nas informações cadastrais.

Aposentadoria Integral - Distribuição % por Faixa Etária



6.5 - Idade Média de Aposentadoria dos Servidores Civis do Poder Executivo - Distribuição % segundo a faixa etária Aposentadorias - Proporcionais

Posição - jan/99

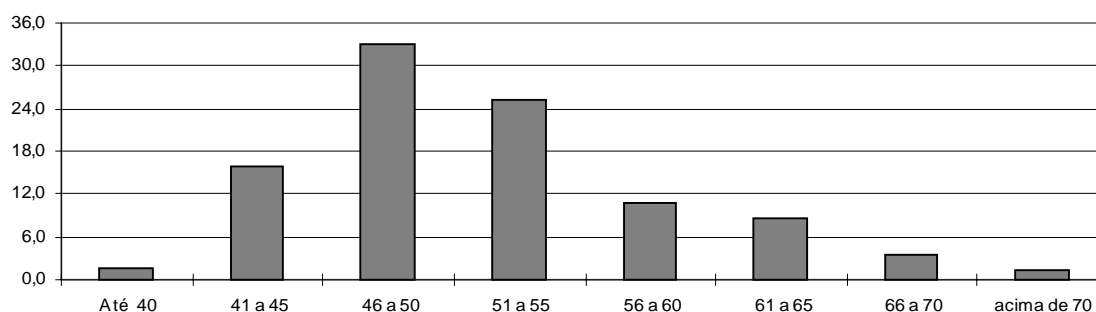
<i>Faixa Etária</i>	<i>Masculino</i>	<i>Feminino</i>	<i>Ambos</i>
Até 40	3,0	0,9	1,7
41 a 45	5,5	22,3	15,9
46 a 50	24,5	38,1	33,0
51 a 55	31,0	22,0	25,4
56 a 60	17,5	6,7	10,8
61 a 65	10,0	7,6	8,5
66 a 70	6,5	1,5	3,4
acima de 70	2,0	0,9	1,3
Total	100,0	100,0	100,0

Fonte: SEAP/MOG.

- A amostra utilizada no cálculo corresponde à parcela dos servidores que possuem, em seu cadastro, a informação referente à data de sua aposentadoria.

- A existência de aposentadorias em idade inferior a 40 anos deve-se à imperfeições nas informações cadastrais.

Aposentadoria Proporcional - Distribuição % por Faixa Etária



6.6 - Previdência no Serviço Público

Valores Nominais

R\$ milhões

		Previdência dos Servidores Públicos				INSS	Total Geral
		União	Estados	Municípios	Total		
1997	Contribuição	2.583	3.360	354	6.297	44.148	50.445
	Despesas ¹	18.352	15.933	2.683	36.968	46.876	83.844
	Resultado	(15.769)	(12.573)	(2.329)	(30.671)	(2.728)	(33.399)
1998	Contribuição	2.793	3.633	383	6.809	45.957	52.766
	Despesas ¹	19.844	17.228	2.901	39.973	53.762	93.735
	Resultado	(17.051)	(13.595)	(2.518)	(33.165)	(7.805)	(40.970)
1999	Contribuição	2.996	3.897	411	7.304	47.898	55.202
	Despesas ¹	20.640	17.919	3.017	41.576	59.632	101.208
	Resultado	(17.644)	(14.022)	(2.607)	(34.272)	(11.734)	(46.006)

Elaborado: SEAP/MOG.

Fonte: SEAP/MOG, MPAS, MF e INSS.

Para os dados de Estados e Municípios referentes ao ano de 1997 = MPAS/MF.

As estimativas das contribuições e despesas previdenciárias para Estados e Municípios, referentes a 1998 e 1999, foram calculadas supondo as taxas de crescimento utilizadas para o cálculo da União.

1 - Para União, Estados e Municípios considerado os aposentados e pensionistas e para o INSS os Benefícios Previdenciários.

6.7 - Comparação entre Receita e Despesas dos Segurados do INSS e da União

		Valores Anuais					
		Receita	Despesa c/ Benefício	Segurados	Beneficiários	Contribuição	Benefício
		em R\$ milhões		Mil		Média em R\$	
1995	INSS	39.446	40.527	50.627	15.728	779	2.577
	UNIÃO	2.588	19.821	991	844	2.612	23.481
	TOTAL	42.034	60.348	51.618	16.572	814	3.642
1996	INSS	44.626	45.777	54.421	16.518	820	2.771
	UNIÃO	2.861	18.350	981	855	2.918	21.462
	TOTAL	47.487	64.127	55.402	17.373	857	3.691
1997	INSS	45.308	48.403	54.291	17.474	835	2.770
	UNIÃO	2.654	18.837	948	900	2.801	20.924
	TOTAL	47.962	67.240	55.239	18.374	868	3.660

Elaborado: MARE

Fonte: SEAP/MOG, SIAFI/MF e MPAS

Valores corrigidos pelo IGP-DI-FGV para dez/97.

INSS=> Receita: Receita Líquida da Previdência (arrecadação bancária), em 1997 inclui receita decorrente do "Simples";

Despesa: Despesa apenas com benefícios, exclusive LOAS e despesa com servidores federais aposentados de MPAS

UNIÃO=> Despesa: inclui aposentados e pensionistas.

Contribuição média: Receita/Segurados

Benefício médio: Despesa/Beneficiários

6.8 - Comparação entre Aposentadorias

Valores mensais, em salários mínimos - Média

Posição - jan/99

INSS ¹	1,8
Executivo (civis) ²	13,6
Militares	17,2
Legislativo	53,5
Judiciário	40,1

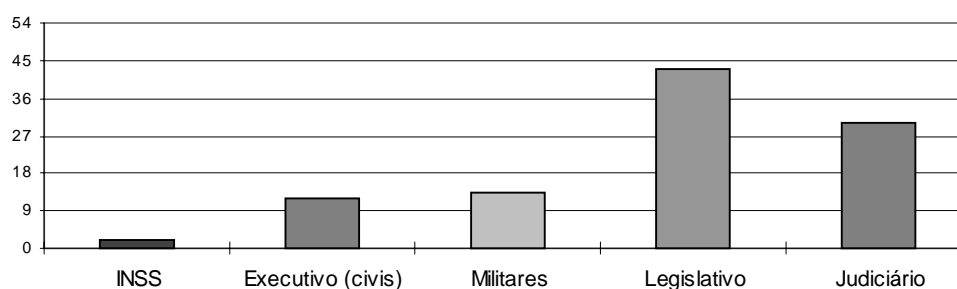
Elaborado: SEAP/MOG.

Obs.: No caso do Executivo, Legislativo e Judiciário foi estimado o valor médio dos proventos dos últimos 12 meses. Para o INSS, o cálculo baseou-se em estimativas da receita, despesa, segurados e beneficiários

1- Posição jan/98.

2- Não inclui Emp. Públicas e Soc. Economia Mista

Comparação entre Aposentadorias em salários mínimos
(valores mensais)



7.1 - Relação entre Despesas de Aposentados e Pensionistas e o Total da Folha de Pessoal dos Estados

	<i>Despesas com Aposentados e Pensionistas (em R\$ milhões)</i>	<i>% em relação ao total da folha</i>
Acre ⁴	30.247	12,4
Amapá ²	720	0,3
Amazonas ¹	188.488	26,2
Alagoas ²	115.655	17,8
Bahia ¹	358.043	18,2
Ceará ³	200.764	18,9
Distrito Federal ¹	835.212	28,2
Espirito Santo ⁵	253.529	25,0
Goias ²	396.661	37,7
Maranhão ²	130.224	18,3
Minas Gerais ¹	1.677.960	33,8
Mato Grosso ³	116.013	17,6
Mato Grosso do Sul ¹	56.426	10,1
Pará ¹	229.753	25,7
Paraná ²	999.473	35,4
Paraíba ²	159.338	30,8
Pernambuco ³	442.203	27,8
Piauí ¹	110.374	19,2
Rondônia ⁵	25.893	7,0
Roraima ³		
Rio de Janeiro ¹	1.843.332	39,3
Rio Grande do Norte ¹	136.950	22,2
Rio Grande do Sul ³	1.451.140	38,7
São Paulo ⁶	6.700.000	40,3
Santa Catarina ¹	487.788	32,0
Sergipe ¹	92.635	20,2
Tocantins ³	16.382	5,7

Elaborado: SEAP/MOG.

Considere apenas despesas com aposentados dos Três Poderes

obs.:1997- Gasto Pessoal x RCL

- | |
|---|
| <p>1- Realizado de jan a nov.
 2- Realizado de jan a out
 3- Realizado de jan a set.
 4- Realizado de jan a jul.
 5- Realizado de jan a jun.
 6- Realizado de 1998.</p> |
|---|

7.2 - Gastos com Pessoal e Número de Servidores Estaduais

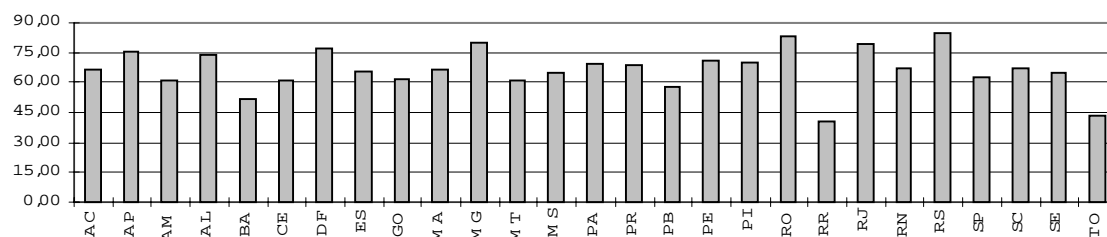
	Número de Servidores		Relação entre Gasto com Pessoal e Receita Corrente Líquida - %		
	Ativos e Aposentados	Mês Ref.	95	96	97
	Acre	32.500	Jul	73,0	69,0
Amapá	10.600	Set	83,2	58,8	75,3
Amazonas	61.930	Set	34,8	49,3	61,0
Alagoas	45.498	Set	114,4	105,6	74,0
Bahia	187.597	Set	57,0	56,0	52,0
Ceará	115.000	Set	53,0	51,0	61,0
Distrito Federal	112.884	Out	79,5	82,1	77,3
Espirito Santo	70.610	Ano 96	68,6	67,3	65,4
Goiás	142.874	Set	78,0	71,0	62,0
Maranhão	97.291	Out	55,0	59,0	66,0
Minas Gerais	476.000	Set	75,3	75,1	80,0
Mato Grosso	45.063	Out	82,5	79,4	61,0
Mato Grosso do Sul	51.000	Set	61,4	55,4	65,2
Pará	116.768	Set	61,5	67,7	69,5
Paraná	199.453	Out	74,9	76,8	68,8
Paraíba	96.719	Set	63,0	59,0	58,0
Pernambuco	164.345	Set	84,0	79,0	71,0
Piauí	75.000	Set	87,0	69,0	70,0
Rondônia	44.000	Set	72,0	65,0	83,0
Roraima	21.000	Out	12,5	33,1	40,1
Rio de Janeiro	406.594	Jul	92,6	87,5	79,7
Rio Grande do Norte	93.000	Out	80,0	73,0	67,0
Rio Grande do Sul	183.812	Set	86,4	86,8	84,9
São Paulo	1.020.962	Set	63,3	65,8	62,3
Santa Catarina	120.081	Set	76,6	72,0	66,9
Sergipe	49.959	Ago	80,0	68,0	65,0
Tocantins	34.133	Set	46,1	48,7	43,8
Média	-	-	70,2	67,8	66,5
Total	4.074.673				

Elaborado: SEAP/MOG.

Fonte: Fórum Nacional de Secretários de Estado da Administração e

STN/MF - dados orçamentários e balanços mensais dos estados.

Relação % entre gasto c/ pessoal dos Estados e Receita Líquida período de 1997



7.3 - Gastos com Pessoal e Número de Servidores das Capitais

Posição - abr/95

	<i>% Gasto Ativos / Folha Pgto.</i>	<i>% Núm. Ativos / Qtde. Servidores</i>	<i>% Gastos Pessoal / Receita</i>
Belém	79,0	76,4	
Belo Horizonte	88,4	81,6	64,0
Campo Grande	92,4	90,0	61,2
Cuiabá	95,9	97,3	65,0
Curitiba	84,1	86,1	44,6
Fortaleza	81,4	80,7	50,0
Manaus	93,7	93,2	29,7
Palmas de Tocantins	100,0	100,0	0,2
Rio Branco	98,3	99,2	82,5
Rio de Janeiro	74,1	73,7	62,1
São Paulo	79,8	82,9	41,4
Salvador	68,2	69,5	50,4
Vitória	88,3	90,6	58,0
Total	79,7	80,1	

Elaborado: SEAP/MOG.

Fonte: Secretaria de Administração da Prefeitura de Belo Horizonte

- A relação ativos/folha corresponde ao percentual da folha alocado para o pagamento de ativos.
- O restante é destinado aos aposentados e pensionistas. A relação ativos/quantidade de servidores corresponde à participação do número de ativos no total de servidores (que inclui ativos, aposentados e pensionistas).
- A relação entre gastos com pessoal (ativos, aposentados e pensionistas) e receita é calculada para os últimos doze meses encerrados em mai/95.

7.4 - Relação entre Gastos com Pessoal e Receita Líquida nos Estados

<i>Regiões</i>	<i>Média</i>	<i>Média</i>
	84 / 88	89 / 94
Norte	61,5	55,1
Nordeste	52,2	49,5
Centro-Oeste	43,4	46,6
Sudeste	52,0	52,4
Sul	61,2	56,9
Média	54,1	52,1

Elaborado: SEAP/MOG

Fonte: Tesouro Nacional, Relatório "Execução Orçamentária dos Estados e Municípios das Capitais - 1984/1993, 1985/1994 e 1986/1995"

- Os dados originais foram levantados nos balanços anuais dos estados e municípios, e estão corrigidos pela inflação.

7.5 - Relação entre Gastos com Pessoal e Receita Líquida nas Capitais

<i>Regiões</i>	<i>Média</i>	<i>Média</i>	<i>Ano</i>
	84 / 88	89 / 94	95
Norte	66,9	53,7	43,4
Nordeste	47,9	38,3	43,0
Centro-Oeste	59,3	44,2	46,3
Sudeste	56,3	44,1	33,0
Sul	54,8	52,9	43,8
Média	57,1	46,7	41,9

Elaborado: SEAP/MOG.

Fonte: Tesouro Nacional, Relatório "Execução Orçamentária dos Estados e Municípios das Capitais - 1984/1993, 1985/1994 e 1986/1995"

- Os dados originais foram levantados nos balanços anuais dos estados e municípios, e estão corrigidos pela inflação.

7.6 - Execução Orçamentária dos Municípios por Regiões

<i>Regiões</i>	<i>Receita</i>	<i>Despesa</i>	<i>% part. Desp. Pessoal</i>
	<i>Corrente¹</i>	<i>c/Pessoal</i>	<i>Receita Corrente¹</i>
Norte	1.439	553	38,4
Nordeste	5.641	2.165	38,4
Sudeste	21.110	7.703	36,5
Sul	5.508	2.494	45,3
Centro-Oeste	1.776	674	38,0
BRASIL	35.474	13.589	38,3

Elaborado: SEAP/MOG.

Fonte: MF/STN - Finanças do Brasil (Receita e Despesa dos Municípios - Ano 1995)

1 - Receita Corrente= Receita Tributária + Transf. Correntes

7.7 - Relação Despesas de Pessoal / Receita Corrente- Nº de Municípios por Estados (em 1995)

Regiões/Estados	Total	% de Desp. Pessoal s/ Receita Corrente ¹	
		Até 60%	Acima de 60%
Norte	307	92,2	7,8
- Acre	22	59,1	40,9
- Amapá	14	78,6	21,4
- Amazonas	32	96,9	3,1
- Pará	108	99,1	0,9
- Rondônia	21	52,4	47,6
- Roraima	1	100,0	0,0
- Tocantins	109	100,0	0,0
Nordeste	1.463	95,0	5,0
- Alagoas	98	100,0	0,0
- Bahia	412	95,9	4,1
- Ceará	178	98,3	1,7
- Maranhão	119	98,3	1,7
- Paraíba	171	96,5	3,5
- Pernambuco	121	66,9	33,1
- Piauí	141	99,3	0,7
- Rio Grande do Norte	150	98,7	1,3
- Sergipe	73	97,3	2,7
Centro-Oeste	422	98,8	1,2
- Distrito Federal	0	0,0	0,0
- Goiás	231	99,6	0,4
- Mato Grosso	117	98,3	1,7
- Mato Grosso do Sul	74	97,3	2,7
Sudeste	1.501	93,4	6,6
- Espírito Santo	67	80,6	19,4
- Minas Gerais	729	97,3	2,7
- Rio de Janeiro	80	57,5	42,5
- São Paulo	625	94,9	5,1
Sul	1.020	88,4	11,6
- Paraná	369	92,7	7,3
- Rio Grande do Sul	391	81,8	18,2
- Santa Catarina	260	92,3	7,7
Total BRASIL	4.713	93,2	6,8

Elaborado: SEAP/MOG.

Fonte: STN/MF - Finanças do Brasil (Receita e Despesa dos Municípios - Ano 1995)

1- Receita Corrente= Receita Tributária + Transf. Correntes.

7.8 - Execução Orçamentária dos Estados e Capitais

		R\$ milhões					
		1986	1988	1990	1994	1995	95/88
		Var. %					
RECEITA	Tributária	42.722	31.726	44.324	47.135	57.409	81,0
	Fundos Partic.	4.208	3.119	5.727	6.244	8.067	158,6
	Total	46.930	34.845	50.051	53.379	65.476	87,9
DESPESA	Pessoal (Global)	23.259	18.826	25.103	23.410	30.558	62,3
	Poder Legislativo ¹	1.166	1.186	1.617	2.072	2.856	140,8
	Poder Judiciário ¹	3.062	2.568	3.934	5.118	7.053	174,6

Elaborado: SEAP/MOG.

Fonte: Tesouro Nacional, Relatório "Execução Orçamentária dos Estados e Municípios das Capitais - 1986/1995"

1- Consideradas as despesas totais destes poderes; entretanto, a maior parte de suas despesas corresponde a gastos com pessoal.

7.9 - Relação entre Despesas com Pessoal e Receita Corrente - %

	1986	1988	1990	1994	1995
Pessoal Total / Receita Corrente	55,1	53,6	54,8	50,9	47,9
Legislativo / Receita Corrente ¹	2,1	2,5	2,5	3,1	3,3
Judiciário / Receita Corrente ¹	5,4	5,4	6,1	7,5	8,2

Elaborado: SEAP/MOG.

Fonte: Tesouro Nacional, Relatório "Execução Orçamentária dos Estados e Municípios das Capitais - 1986/1995"

1- Consideradas as despesas totais destes poderes; entretanto, a maior parte de suas despesas corresponde a gastos com pessoal.

ENAP
Escola Nacional de
Administração Pública

1.1 - Número de Turmas e Alunos Treinados

<i>Ano</i>	<i>Número de Turmas</i>	<i>Alunos Treinados</i>
1981	13	429
1982	25	767
1983	35	1.269
1984	31	1.477
1985	150	3.358
1986	162	3.821
1987	89	2.882
1988	97	3.019
1989	55	1.185
1990	10	340
1991	13	747
1992	62	1.929
1993	102	3.251
1994	134	3.105
SOMA	978	27.579
1995	141	1.964
1996 ¹	388	8.279
1997 ¹	1.001	18.966
1998*	400	5.980
SOMA	1.930	35.189

Fonte: ENAP.

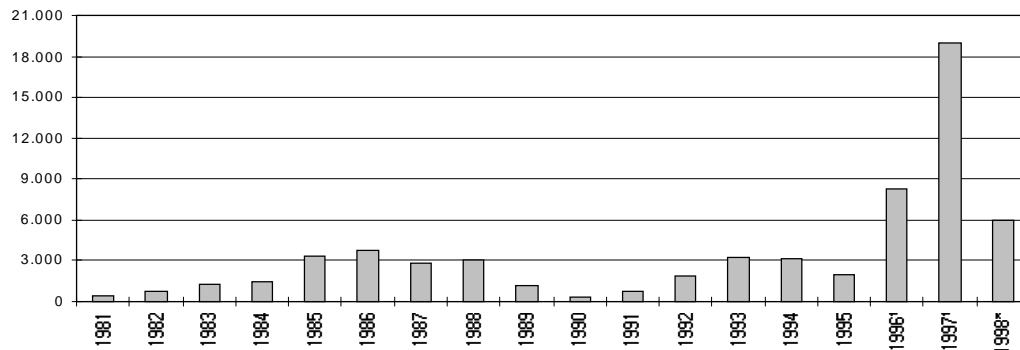
* 1º Semestre de 1998

1- Alunos Treinados:

30% - Curso de Informática Básica;

70% - R.H., Leg e Orçamento, Desenvolvimento Gerencial, Gestão Estratégica no Setor Público.

Quantitativo de alunos treinados pela ENAP



1.2- Maiores clientes da ENAP

Instituição	Número de Treinamentos	
	Ano 1997	1º semestre de 1998
1. Ministério do Exército	1.514	417
2. Ministério da Aeronáutica	1.253	524
3. Presidência da República	868	668
4. Ministério da Adm. e Reforma do Estado	830	891
5. Ministério da Agricultura	750	685
6. Ministério da Justiça	716	459
7. Ministério do Planejamento e Orçamento	663	144
8. Ministério das Minas e Energia	574	110
9. Ministério da Fazenda	567	151
10. Advocacia Geral da União	559	0
11. Ministério do Trabalho	489	77
12. Ministério da Marinha	428	243
13. INSS	401	135
14. CONAB	370	0
15. INCRA	349	0
16. Ministério da Educação e do Desporto	289	343
17. IBAMA	259	0
18. DNER	191	0
19. Ministério da Cultura	176	46
20. INMETRO	159	0
21. Fundação Nacional de Saúde	155	0
22. UnB	133	0
23. Ministério da Saúde (adm.direta)	123	198
24. CNPq	156	0
25. SUDAM	109	0
26. INPI	107	0
Total	12.188	5.091

Fonte: ENAP.

1.3 - Cursos com maior números de concluintes (1º Semestre de 1998)

- Cursos habituais	Turmas	Treinados
Introdução a Informática básica	40	629
Administração gerencial para um Novo Estado	20	338
Estruturação de textos administrativos	18	324
A busca da excelência no atendimento ao cidadão	14	265
Licitações e contratos na Administração Pública	8	189
Atualização para secretárias/os Sênios	5	94

- Cursos de Formação para Carreiras	Turma	
Especialistas em Políticas Públicas e Gestão Governamental		104
Analistas de Orçamento		94

Fonte: ENAP.

1.4- Comparativo dos Resultados de Capacitação

	<i>1994 (a)</i>	<i>1997 (b)</i>	<i>(b)/(a) - %</i>
Total de Alunos	3.105	18.966	611
Total Hora-Aula	8.219	26.976	328
Total Hora-Aula - Aluno	269.004	920.912	342
Servidores/Dias Treinados ¹	33.625	115.114	342

Fonte: ENAP.

1- Total Hora-Aula - Aluno dividido por 8

* Resultados obtidos até dez/97

1.5- Recursos Orçamentários X Treinamentos realizados entre 1995 e 1997

	<i>Orçamento realizado</i>	<i>Convênio FAT realizado</i>	<i>Convênio CAPES realizados</i>	<i>Total em</i>	<i>Treinamentos realizados</i>		
	<i>(R\$ mil)</i>	<i>(R\$ mil)</i>	<i>(R\$ mil)</i>	<i>em</i>	<i>(A)</i>	<i>(B)</i>	
	<i>(R\$ mil)</i>	<i>(R\$ mil)</i>	<i>(R\$ mil)</i>	<i>(R\$ mil)</i>			
1995	9.039	-		9.039	100	1964 ¹	100
1996	10.293	977 ²		11.270	125	8.279	422
1997	9.877	2.072	100	12.049	133	18.966	967

1 - ENAP em reestruturação

2- Convênio FAT à partir de Set/96

MOG/SEAP | Ministério do Orçamento e Gestão
Secretaria de Estado da Administração e do Patrimônio

O **Boletim Estatístico de Pessoal** é uma publicação mensal da Secretaria de Estado da Administração e do Patrimônio do Ministério do Orçamento e Gestão. O Boletim também está disponível na Internet: www.mare.gov.br. ou escreva pelo E-mail: boletim@mare.gov.br.

