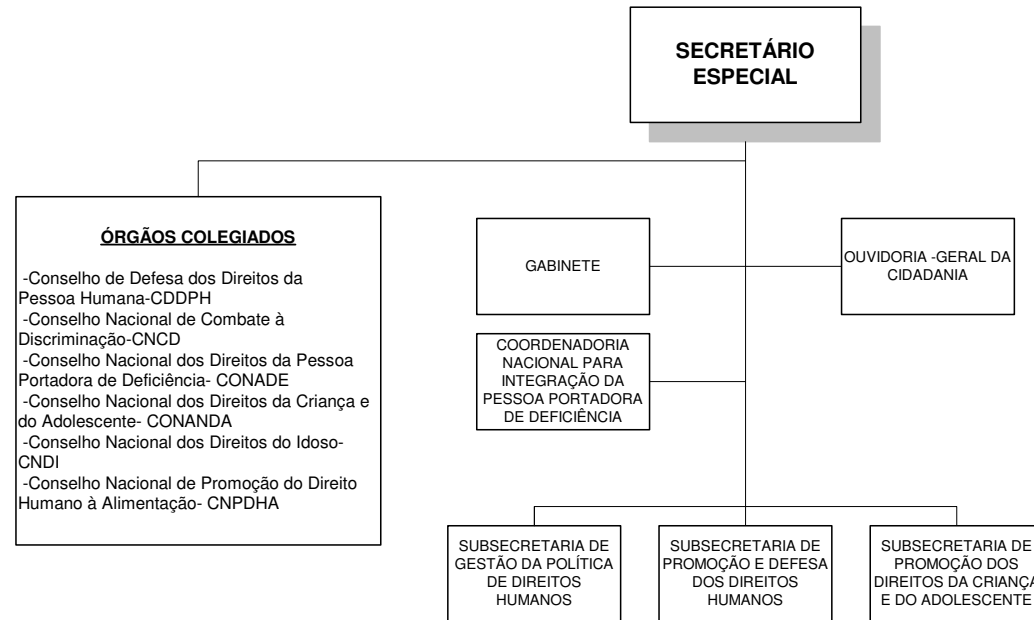


Secretaria Especial dos Direitos Humanos

Cargos Efetivos



QUADRO IX – PERFIL DOS CARGOS/EMPREGOS OCUPADOS INCLUSIVE OS SEM VÍNCULO

Nível Superior	3
Nível Médio	21
Nível Auxiliar	0
S/cargo	133
Total	157

QUADRO XII - QUANTITATIVO DOS CARGOS/EMPREGOS OCUPADOS SEGUNDO O TIPO DE VÍNCULO

SITUAÇÃO VÍNCULO	dez/04	dez/05	dez/06	dez/07	dez/08	jan/09
Ativo permanente	31	29	25	24	25	24
Contrato temporario	5	4	3	3		
ESTAGIARIO					15	13
Exerc descent carrei	10	15	19	15	10	10
Nomeado cargo comis.	43	40	52	58	61	62
Req. outros Orgaos	7	9	13	8	10	10
Requisitado	33	30	39	43	33	38
Tabelista(esp/emerg)				1		
Total	129	127	151	152	154	157

QUADRO XI – AMOSTRA DA COMPOSIÇÃO DOS CARGOS/EMPREGOS OCUPADOS INCLUSIVE OS SEM VÍNCULO

CARGO EFETIVO/EMPREGO PÚBLICO	QTDADE
Agente Administrativo	11
Agente Analista Graf Fis Sup	1
Agente de Cinefoto Microfilmag	1
Agente de Portaria	2
Artifice de Artes Graficas	1
Contador	1
Datilografo	2
Motorista Oficial	3
S/Cargo	133
Tecnico em Assuntos Educaciona	2
Total	157

Base Legal
Decreto n° 5174 de 09/08/04

Cargos e Funções Comissionadas

QUADRO V - CARGOS E FUNÇÕES COMMISSIONADAS APROVADAS

Cargo/ função	Qtd.	Em DAS	
		Unit.	Custo Anual
NE	1	5,40	187.435,96
101.6	4	21,12	733.182,67
101.5	1	4,25	147.366,35
101.4	20	64,60	2.244.192,09
101.3	4	7,64	265.092,85
101.2	0	0,00	0,00
101.1	0	0,00	0,00
Subtotal 1	30	103,01	3.577.269,92
102.6	0	0,00	0,00
102.5	3	12,75	442.099,05
102.4	18	58,14	2.019.772,88
102.3	24	45,84	1.590.557,08
102.2	17	21,59	751.097,33
102.1	1	1,00	34.689,13
Subtotal 2	63	139,32	4.838.215,47
Subtotal 3	93	242,33	8.415.485,39
FG-1	0	0,00	0,00
FG-2	0	0,00	0,00
FG-3	0	0,00	0,00
Subtotal 4	0	0	0,00
NE+DAS+FG	93	242,33	8.415.485,39
FCT: 1- 8	19		773.550,17
FCT: 9 -15	2		35.668,41
Subtotal 5	21		809.218,58
TOTAL	114	242,33	9.224.703,97

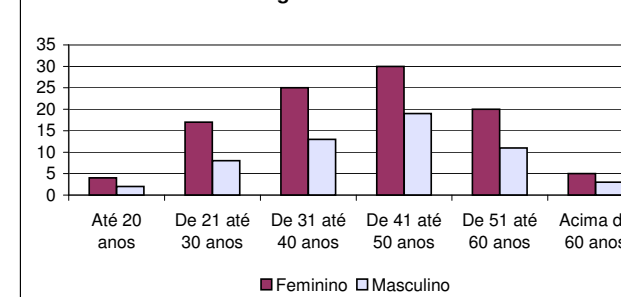
Quadro VI – EVOLUÇÃO DO QUANTITATIVO DE CARGOS/EMPREGOS OCUPADOS INCLUSIVE OS SEM VÍNCULO E DOS CARGOS COMMISSIONADOS APROVADOS

Ano	2004	2009	Evolução
Cargos/Empregos Ocupados	129	157	21,71%
DAS	92	92	0,00%
FG	0	0	
FCT	0	21	

QUADRO XIII - EVOLUÇÃO DOS CARGOS COMMISSIONADOS APROVADOS

	2002	2003	2004	2005	2006	2007	2008	2009
NES	0	1	1	1	1	1	1	1
DAS 6	0	4	4	4	4	4	4	4
DAS 5	0	3	5	5	4	5	5	4
DAS 4	0	23	37	37	38	38	38	38
DAS 3	0	24	28	28	28	28	28	28
DAS 2	0	7	17	17	17	17	17	17
DAS 1	0	1	1	1	1	1	1	1
Total	0	63	93	93	93	94	94	93

Quantitativo de Cargos/Empregos Ocupados por Sexo segundo a Faixa Etária



QUADRO XXII - QUANTITATIVO DE CARGOS/EMPREGOS OCUPADOS POR SEXO SEGUNDO A FAIXA ETÁRIA

Faixa Etária	Feminino	Masculino	Total
Até 20 anos	4	2	6
De 21 até 30 anos	17	8	25
De 31 até 40 anos	25	13	38
De 41 até 50 anos	30	19	49
De 51 até 60 anos	20	11	31
Acima de 60 anos	5	3	8
Total	101	56	157

Quadro XVI – CONCURSOS AUTORIZADOS

Ano	Cargos	Vagas	Escolaridade
	Não há		

QUADRO XV - CARGOS/EMPREGOS OCUPADOS INCLUSIVE OS SEM VÍNCULO POR UF

AC	AL	AM	AP	BA	CE	DF	ES	GO	MA	MG	MS	MT	PA	PB	PE	PI	PR	RJ	RN	RO	RR	RS	SC	SE	SP	TO
0	0	0	0	0	0	157	0	0	0	0	0	0	0	0	0	0	0	0	0	0	0	0	0	0	0	0

QUADRO XVIII - DESPESA EXECUTADA COM PESSOAL	2004	2005	2006	2007	2008	2009 - Dotação
	4.119.514,37	5.178.340,46	5.321.256,90	6.885.730,38	9.121.857,37	8.493.222,00