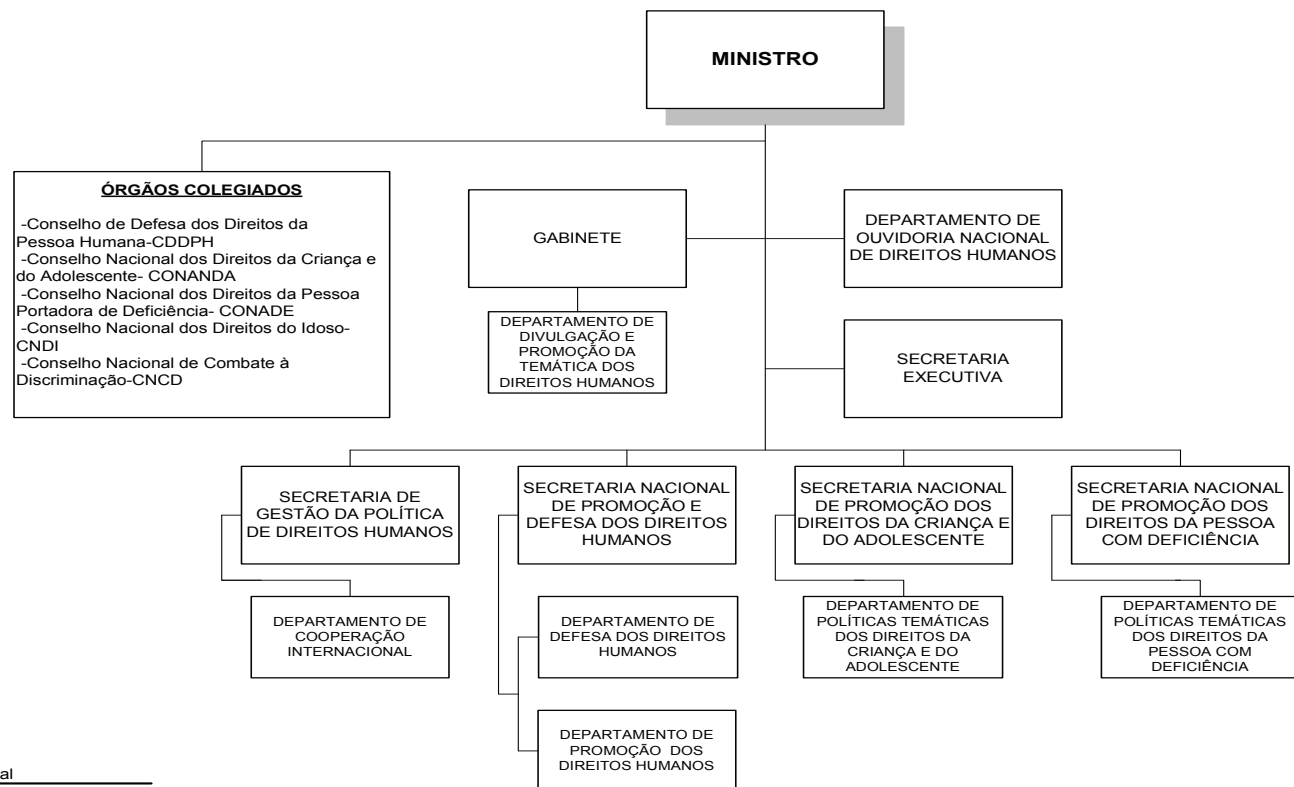


Secretaria de Direitos Humanos - SDH



Base Legal
Decreto nº 7.256, de 4/08/10
Lei nº 12.314, de 19/08/10

Cargos e Funções

Cargo/ função	Qtd.	Em DAS	
		Unit.	Custo Anual
NE	1	5,40	187.435,96
101.6	2	10,56	366.591,34
101.5	8	34,00	1.178.930,79
101.4	12	38,76	1.346.515,26
101.3	0	0,00	0,00
101.2	0	0,00	0,00
101.1	0	0,00	0,00
Subtotal 1	23	88,72	3.079.473,35
102.6	0	0,00	0,00
102.5	5	21,25	736.831,75
102.4	10	32,30	1.122.096,05
102.3	23	43,93	1.524.283,87
102.2	20	25,40	883.643,91
102.1	12	12,00	416.269,60
Subtotal 2	70	134,88	4.683.125,17
Subtotal 3	93	223,6	7.762.598,52
FG-1	0	0,00	0,00
FG-2	0	0,00	0,00
FG-3	0	0,00	0,00
Subtotal 4	0	0	0,00
NE+DAS+FG	93	223,6	7.762.598,52
FCT: 1- 8	0		0,00
FCT: 9 -15	0		0,00
Subtotal 5	0		0,00
TOTAL	93	223,6	7.762.598,52

Ano	2002	2010	Evolução
Cargos/Empregos Ocupados	0	67	
DAS	0	92	
FG	0	0	
FCT	0	0	

Total Cargos/Empregos	67
Total Cargos e Funções	93
Coefficiente do Órgão	1,388
Coefficiente médio APF	0,160

	2002	2003	2004	2005	2006	2007	2008	2009	2010
NES	0	1	1	1	1	1	1	1	1
DAS 6	0	4	4	4	4	4	4	5	4
DAS 5	0	3	5	5	4	5	5	10	10
DAS 4	0	23	37	37	38	38	38	57	57
DAS 3	0	24	28	28	28	28	28	52	52
DAS 2	0	7	17	17	17	17	17	30	30
DAS 1	0	1	1	1	1	1	1	6	7
Total	0	63	93	93	93	94	94	161	161

	DAS-6	%	DAS-5	%	DAS-4	%	DAS-3	%	DAS-2	%	DAS-1	%	TOTAL	%
Aprovado	4		10		57		52		30		7		160	
Com Vínculo	3	75,00	2	20,00	19	33,33	15	28,85	7	23,33	1	14,29	47	29,38
Sem Vínculo	1	25,00	8	80,00	36	63,16	32	61,54	21	70,00	4	57,14	102	63,75
Vago	0	0,00	0	0,00	2	3,51	5	9,62	2	6,67	2	28,57	11	6,88

Cargos Efetivos/Empregos

CARGO EFETIVO/EMPREGO PÚBLICO	QTDADE
S/cargo	67
Total	67

Faixa Etária	Fem Masc Total		
	Fem	Masc	Total
21 a 30 anos	1	5	6
31 a 40 anos	8	11	19
41 a 50 anos	13	14	27
51 a 60 anos	5	10	15
Total	27	40	67

S/cargo	67
Total	67

QUADRO XII - QUANTITATIVO DOS CARGOS/EMPREGOS OCUPADOS SEGUNDO O TIPO DE VÍNCULO

SITUAÇÃO VÍNCULO	Dez 2003	Dez 2004	Dez 2005	Dez 2006	Dez 2007	Dez 2008	Dez 2009	Out 2010
Exerc descent carrei	0	0	0	0	3	8	7	8
Req. militar p/ PR	0	0	0	0	5	9	7	10
Req. outros Orgaos	2	2	4	5	4	6	12	13
Requisitado	5	5	3	4	14	17	30	34
REQUISITADO MILITAR	1	1	2	2	2	1	1	2
Total	8	8	9	11	28	41	57	67

QUADRO XXIV - QUANTITATIVO DE CARGOS EFETIVOS APROVADOS, OCUPADOS E VAGOS POR ANO SEGUNDO O NÍVEL DE ESCOLARIDADE DO CARGO

Escolaridade Cargo	Quantitativo	Dez 2000	Dez 2001	Dez 2002	Dez 2003	Dez 2004	Dez 2005	Dez 2006	Dez 2007	Dez 2008	Dez 2009	Out 2010
NA	Quantidade de Cargos Aprovados		41	29	29	28	28	28	29	28	28	28
	Quantidade de Cargos Ocupados		0	0	0	0	0	0	0	0	0	0
	Quantidade de Cargos Vagos		41	29	29	28	28	28	29	28	28	28
NI	Quantidade de Cargos Aprovados		877	512	512	514	621	712	713	719	610	715
	Quantidade de Cargos Ocupados		0	0	0	0	0	0	0	0	0	0
	Quantidade de Cargos Vagos		877	512	512	514	621	712	713	719	610	715
NS	Quantidade de Cargos Aprovados		204	160	147	442	718	1046	1201	1207	1179	1249
	Quantidade de Cargos Ocupados		0	0	0	0	0	0	0	0	0	0
	Quantidade de Cargos Vagos		204	160	147	442	718	1046	1201	1207	1179	1249
S/Cargo	Quantidade de Cargos Aprovados					0	0	0	0			
	Quantidade de Cargos Ocupados					11	12	14	45			
	Quantidade de Cargos Vagos					0	0	0	0			

QUADRO XV - CARGOS/EMPREGOS OCUPADOS POR UF

AC	AL	AM	AP	BA	CE	DF	ES	GO	MA	MG	MS	MT	PA	PB	PE	PI	PR	RJ	RN	RO	RR	RS	SC	SE	SP	TO	S/Info
						67																					