

# PODER EXECUTIVO FEDERAL

## ÓRGÃOS DE ASSESSORAMENTO DIRETO E IMEDIATO

- Conselho de Governo
- Conselho de Desenvolvimento Econômico e Social
- Conselho Nacional de Segurança Alimentar e Nutricional
- Conselho Nacional de Política Energética
- Conselho Nacional de Integração de Políticas de Transporte
- Advogado-Geral da União
- Assessoria Especial do Presidente da República

PRESIDENTE  
DA  
REPÚBLICA

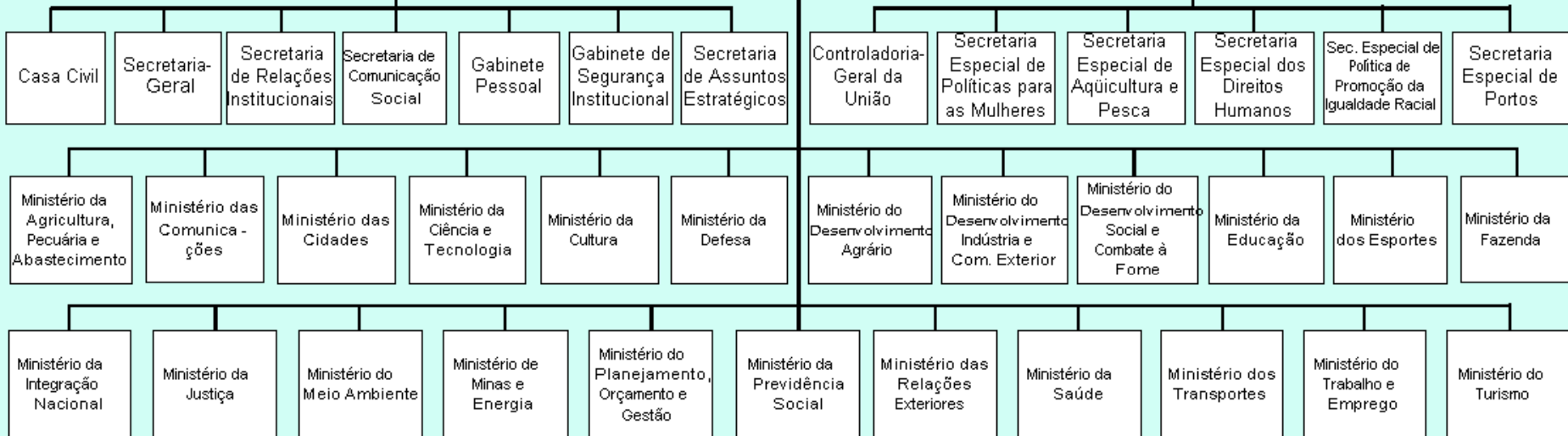
VICE-PRESIDENTE  
DA  
REPÚBLICA

## ÓRGÃOS DE CONSULTA

- Conselho da República
- Conselho de Defesa Nacional

### ÓRGÃOS ESSENCIAIS DA PRESIDÊNCIA

### ÓRGÃOS DE ASSISTÊNCIA DIRETA E IMEDIATA



Este Legal

Lei nº 10.683, de 23/05/2003

### SÍNTESE TEMÁTICA

CLIQUE NA CADA DO ÓRGÃO PARA VER SUA SÍNTESE TEMÁTICA COM DADOS DE GESTÃO

### CONVENÇÃO

— ÓRGÃO SUBORDINADO

- - - - - ÓRGÃO AUXILIAR