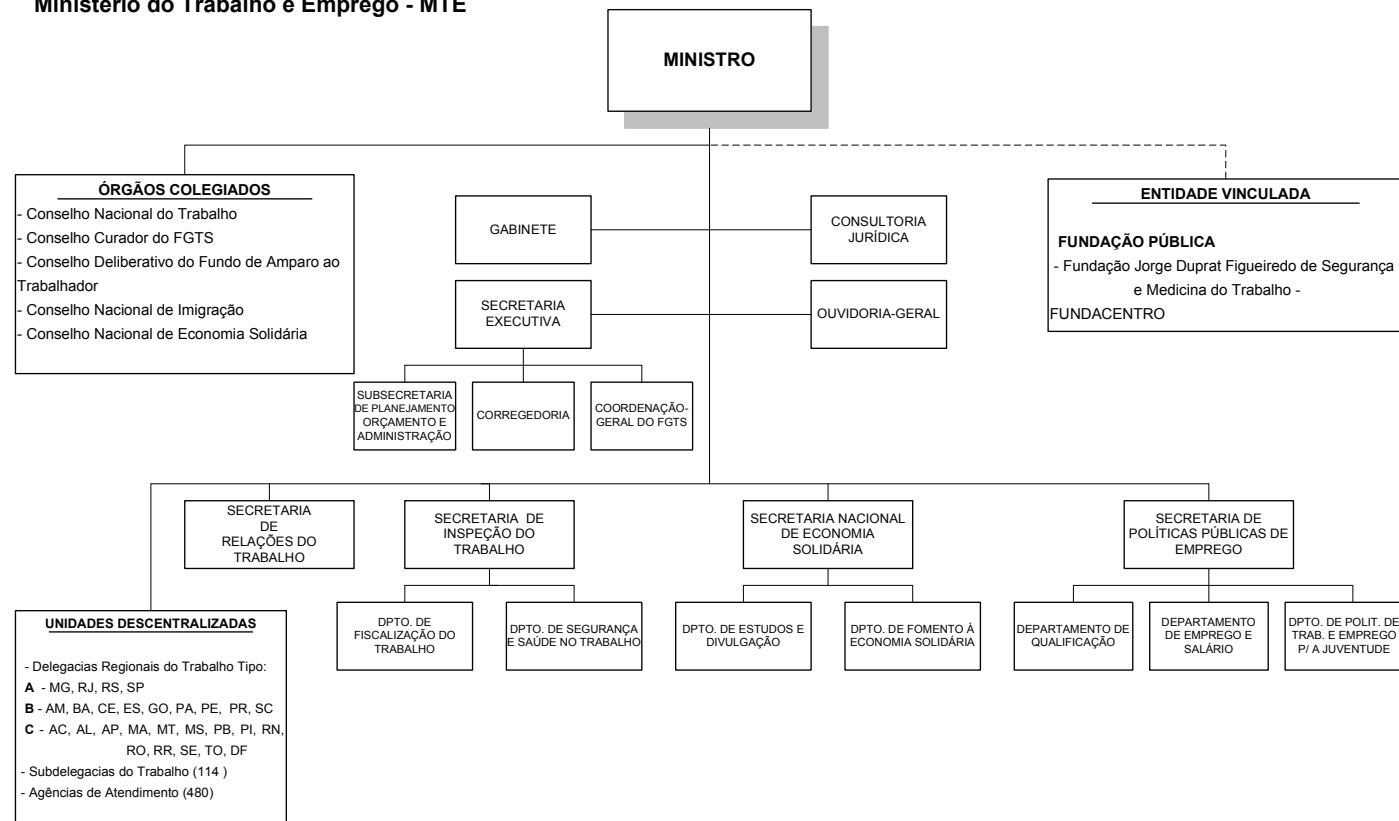


## Ministério do Trabalho e Emprego - MTE



Base Legal  
Decreto nº 5063, de 03/05/2004

Convenção  
----- SUBORDINAÇÃO  
..... VINCULAÇÃO  
SIORG: AGOSTO / 10

## Cargos e Funções

Cargo/ função	Qtd.	Em DAS	Custo Anual
NE	1	5,40	187.435,96
101.6	4	21,12	733.182,67
101.5	12	51,00	1.768.396,19
101.4	56	180,88	6.283.737,86
101.3	69	131,79	4.572.851,60
101.2	83	105,41	3.667.122,24
101.1	84	84,00	2.913.887,22
<b>Subtotal 1</b>	<b>309</b>	<b>579,6</b>	<b>20.126.613,74</b>
102.6	0	0,00	0,00
102.5	9	38,25	1.326.297,14
102.4	18	58,14	2.019.772,88
102.3	28	53,48	1.855.649,92
102.2	43	54,61	1.899.834,41
102.1	27	27,00	936.606,61
<b>Subtotal 2</b>	<b>125</b>	<b>231,48</b>	<b>8.038.160,97</b>
<b>Subtotal 3</b>	<b>434</b>	<b>811,08</b>	<b>28.164.774,71</b>
FG-1	405	81,00	2.273.454,00
FG-2	1.095	164,25	4.728.502,00
FG-3	258	30,96	856.938,40
<b>Subtotal 4</b>	<b>1758</b>	<b>276,21</b>	<b>7.858.894,40</b>
<b>NE+DAS+FG</b>	<b>2192</b>	<b>1087,29</b>	<b>36.023.669,11</b>
FCT: 1-8	41		1.318.881,00
FCT: 9-15	168		2.187.792,52
<b>Subtotal 5</b>	<b>209</b>		<b>3.506.673,52</b>
<b>TOTAL</b>	<b>2401</b>	<b>1087,29</b>	<b>39.530.342,63</b>

Ano	2002	2010	Evolução
Cargos/Empregos Ocupados	7372	8538	15,82%
DAS	419	433	3,34%
FG	1775	1758	-0,96%
FCT	0	209	

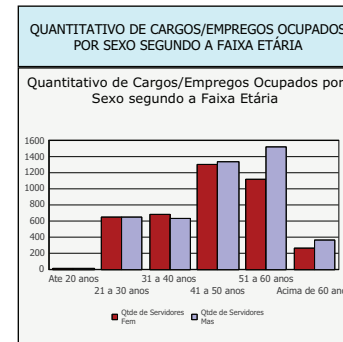
Total Cargos/Empregos	8538
Total Cargos e Funções	2401
Coefficiente do Órgão	0,281
Coefficiente médio APF	0,160

	2002	2003	2004	2005	2006	2007	2008	2009	2010
NES	0	1	1	1	1	1	1	1	1
DAS 6	3	4	4	4	4	4	4	4	4
DAS 5	17	20	21	21	21	21	21	21	21
DAS 4	59	62	75	75	74	74	74	74	74
DAS 3	88	70	97	97	97	97	97	97	97
DAS 2	141	119	126	126	126	126	126	126	126
DAS 1	111	108	111	111	111	111	111	111	111
<b>Total</b>	<b>419</b>	<b>384</b>	<b>435</b>	<b>435</b>	<b>434</b>	<b>434</b>	<b>434</b>	<b>434</b>	<b>434</b>

	DAS-6	%	DAS-5	%	DAS-4	%	DAS-3	%	DAS-2	%	DAS-1	%	TOTAL	%
Aprovado	4		21		74		97		126		111		433	
Com Vínculo	2	50,00	8	38,10	35	47,30	70	72,16	100	79,37	90	81,08	305	70,44
Sem Vínculo	2	50,00	11	52,38	36	48,65	21	21,65	19	15,08	17	15,32	106	24,48
Vago	0	0,00	2	9,52	3	4,05	6	6,19	7	5,56	4	3,60	22	5,08

CARGO EFETIVO/EMPREGO PÚBLICO	QTD/DE
ADMINISTRADOR	233
AGENTE ADMINISTRATIVO	3457
AGENTE CINEFOTOGRAFIA E MICROF	5
AGENTE DE COLOCACAO	10
AGENTE DE HIGIENE E SEG NO TRA	84
AGENTE DE PORTARIA	150
AGENTE DE PORTARIA IN 3o 74 3o	7
AGENTE DE PROGRAMAS ASSISTENCI	4
AGENTE DE SAUDE	3
AGENTE DE SERV COMPLEMENTARES	23
AGENTE DE TELECOMUNIC E ELETRI	6
AGENTE DE VIGILANCIA	161
ARTIF DE CARPINT E MARCENARIA	4
ARTIFICE DE ELETRICIDADE E COM	6
ARTIFICE DE ESTRUTUTA DE OBRAS	3
ARTIFICE DE MECANICA	8
ASSISTENTE DE ADMINISTRACAO	3
ASSISTENTE SINDICAL	73
ASSISTENTE SOCIAL	3
AUDITOR FISCAL DO TRABALHO	2873
AUX OPERAC SERVICOS DIVERSOS	179
AUXILIAR DE ENFERMAGEM	17
AUXILIAR DE RECREACAO	3
AUXILIAR EM ASSUNTOS EDUCACION	41
AUXILIAR OPERACIONAL SERVICOS	19
BIBLIOTECARIO	10
CONTADOR	12
DATILOGRAFO	173
ECONOMISTA	22
EDITOR DE VIDEO TAPE	3
ENFERMEIRO	4
ESPECIALISTA DE NIVEL MEDIO	3
IDENTIFICADOR DATILOSCOPICO	83
MEDICO	11
MEDICO VETERINARIO	7
MOTORISTA	8
MOTORISTA OFICIAL	152
ODONTOLOGO	7
PROGRAMADOR	13
PSICOLOGO	10
S/cargo	165
SOCIOLOGO	5
TECNICO DE ARQUIVO	3
TECNICO DE CONTABILIDADE	89
TECNICO DE NIVEL MEDIO	63
TECNICO DE NIVEL SUPERIOR	12
TECNICO EM ASSUNTOS EDUCACIONA	46
TECNICO EM CARTOGRAFIA	4
TECNICO EM COLONIZACAO	163
TECNICO EM COMUNICACAO SOCIAL	8
TELEFONISTA 3o HORAS	12
VIGILANTE	3

## Cargos Efetivos/Empregos



NA	29
NI	5.054
NS	3.290
S/cargo	165
<b>Total</b>	<b>8.538</b>

Ano	Cargo	Escolaridade	Vagas
2003	Auditor Fiscal do Trabalho	NS	150
2004	Auditor Fiscal do Trabalho	NS	75
2005	Auditor Fiscal do Trabalho	NS	100
2005	Auditor Fiscal do Trabalho	NS	100
2007	Auditor Fiscal do Trabalho	NS	100
2007	Auditor Fiscal do Trabalho	NS	95
2008	Administrador	NS	186
2008	Economista	NS	8
2008	Agente Administrativo	NI	1.628
2009	Auditor Fiscal do Trabalho	NS	234
2009	Agente Administrativo	NI	300

Ano	Cargo	Nível de Escolaridade	Órgão	Quantitativo de cargos
2007	Agente Administrativo	Intermediário	MTE	1.700
2007	Administrador	Superior	MTE	180
2007	Analista de Sistemas	Superior	MTE	25
2007	Contador	Superior	MTE	35
2007	Economista	Superior	MTE	8
2007	Psicólogo	Superior	MTE	3

SITUAÇÃO VÍNCULO	QTDE VINC SERV										
	Dez 2000	Dez 2001	Dez 2002	Dez 2003	Dez 2004	Dez 2005	Dez 2006	Dez 2007	Dez 2008	Dez 2009	Jul 2010
Anistiado ADCT CF	1	1	1	1	1	1	1	0	0	0	0
Ativo per L.8878/94	20	19	2	1	0	0	0	0	0	0	0
Ativo permanente	7.168	7.098	7.106	6.731	6.736	6.657	6.531	6.749	6.582	8.332	8.217
Cedido	161	163	146	141	139	160	158	148	157	152	152
Excedente a lotacao	0	1	1	1	1	1	1	1	2	3	4
Exerc descent carrei	42	38	49	46	101	96	74	66	62	53	50
EXERC EXT ANS EMPR	0	0	0	0	0	0	0	0	0	3	44
Lotacao provisoria	0	0	0	4	5	7	8	6	4	4	4
Natureza especial	0	0	0	1	1	0	0	0	0	0	0
Redistribuido	5	0	0	0	0	0	0	0	0	0	0
Req. outros Orgaos	11	15	13	7	11	11	9	9	14	18	16
Requisitado	58	59	54	48	51	59	62	54	55	51	51
<b>Total</b>	<b>7.466</b>	<b>7.394</b>	<b>7.372</b>	<b>6.981</b>	<b>7.046</b>	<b>6.992</b>	<b>6.843</b>	<b>7.035</b>	<b>6.878</b>	<b>8.616</b>	<b>8.538</b>

Escolaridade Cargo	Quantitativo	Dez 2000	Dez 2001	Dez 2002	Dez 2003	Dez 2004	Dez 2005	Dez 2006	Dez 2007	Dez 2008	Dez 2009	Jul 2010
		NA	Quantidade de Cargos Aprovados	59	57	44	42	42	41	40	37	33
NA	Quantidade de Cargos Ocupados	53	55	41	40	39	37	35	33	32	31	29
NA	Quantidade de Cargos Vagos	6	3	4	3	4	5	5	4	1	1	1
NI	Quantidade de Cargos Aprovados	5645	5608	5647	5596	5585	5553	5550	5541	7030	7028	7027
NI	Quantidade de Cargos Ocupados	3785	3757	3778	3685	3616	3553	3496	3413	3329	5065	5054
NI	Quantidade de Cargos Vagos	1868	1860	1872	1912	1970	2002	2056	2129	3702	1964	1974
NS	Quantidade de Cargos Aprovados	4611	4516	4522	4512	4447	4434	4421	4394	4613	4613	4613
NS	Quantidade de Cargos Ocupados	3517	3470	3437	3150	3222	3229	3160	3452	3380	3391	3290
NS	Quantidade de Cargos Vagos	1365	1046	1087	1363	1225	1205	1261	942	1233	1223	1324
S/Cargo	Quantidade de Cargos Aprovados											
S/Cargo	Quantidade de Cargos Ocupados											
S/Cargo	Quantidade de Cargos Vagos											

UF	AC	AL	AM	AP	BA	CE	DF	ES	GO	MA	MG	MS	MT	PA	PB	PE	PI	PR	RJ	RN	RO	RR	RS	SC	SE	SP	TO	S/Info
	45	146	119	95	316	339	1197	226	244	160	851	335	140	219	173	335	142	290	907	141	170	85	357	315	160	1172	59	0

Ano	2002	2003	2004	2005	2006	2007	2008	2009	2010 - Dotação
	976.535.964,21	1.055.013.926,44	1.213.253.678,78	1.197.167.191,44	1.455.910.961,22	1.669.127.488,88	1.814.467.865,83	2.065.786.279,48	2.023.234.737,00