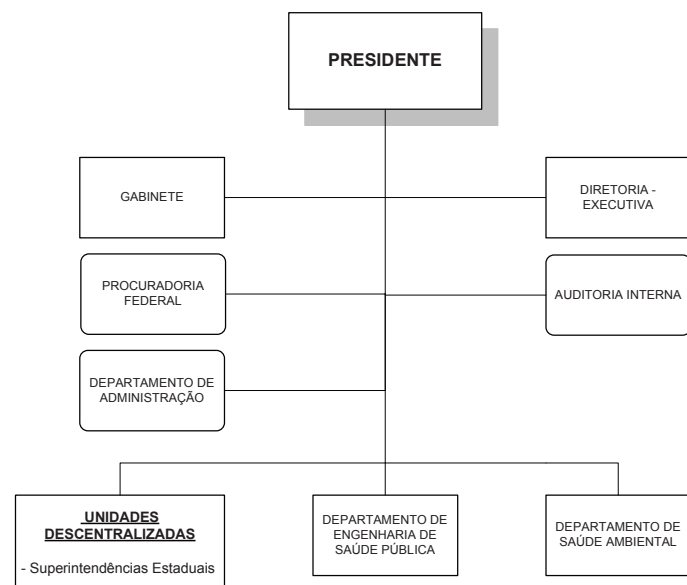


Fundação Nacional de Saúde - FUNASA  
Ministério da Saúde



Base Legal  
Decreto nº 7.335, de 19/10/10

Convênio  
Órgãos Seccionais  
SIORG: OUTUBRO/10

## Cargos e Funções

QUADRO V - CARGOS COMISSIONADOS E FUNÇÕES GRATIFICADAS APROVADAS			
Cargo/ função	Qtd.	Em DAS	
		Unit.	Custo Anual
NE	0	0,00	0,00
101.6	1	5,28	183.295,67
101.5	6	25,50	884.198,10
101.4	37	119,51	4.151.755,37
101.3	37	70,67	2.452.108,83
101.2	54	68,58	2.385.838,57
101.1	97	97,00	3.364.845,95
<b>Subtotal 1</b>	<b>232</b>	<b>386,54</b>	<b>13.422.042,48</b>
102.6	0	0,00	0,00
102.5	0	0,00	0,00
102.4	1	3,23	112.209,60
102.3	5	9,55	331.366,06
102.2	6	7,62	265.093,17
102.1	28	28,00	971.295,74
<b>Subtotal 2</b>	<b>40</b>	<b>48,4</b>	<b>1.679.964,58</b>
<b>Subtotal 3</b>	<b>272</b>	<b>434,94</b>	<b>15.102.007,06</b>
FG-1	192	38,40	1.077.785,60
FG-2	234	35,10	1.010.474,40
FG-3	0	0,00	0,00
<b>Subtotal 4</b>	<b>426</b>	<b>73,5</b>	<b>2.088.260,00</b>
<b>NE+DAS+FG</b>	<b>698</b>	<b>508,44</b>	<b>17.190.267,06</b>
FCT: 1-8	311		15.371.763,30
FCT: 9-15	99		1.158.558,29
<b>Subtotal 5</b>	<b>410</b>		<b>16.530.321,59</b>
<b>TOTAL</b>	<b>1108</b>	<b>508,44</b>	<b>33.720.588,65</b>

QUADRO VI - EVOLUÇÃO DO QUANTITATIVO DE CARGOS/EMPREGOS OCUPADOS E DOS CARGOS COMISSIONADOS APROVADOS			
Ano	2002	2010	Evolução
Cargos/Empregos Ocupados	37487	17776	-52,58%
DAS	462	272	-41,13%
FG	654	426	-34,86%
FCT	400	410	2,50%

QUADRO VIII - QUANTITATIVO DE CARGOS/EMPREGOS OCUPADOS x CARGOS/FUNÇÕES APROVADAS	
Total Cargos/Empregos	17776
Total Cargos e Funções	1108
Coefficiente do Órgão	0,062
Coefficiente médio APF	0,160

QUADRO XIII - EVOLUÇÃO DOS CARGOS COMISSIONADOS APROVADOS (inclusive temporários)										
	2002	2003	2004	2005	2006	2007	2008	2009	2010	
NES	0	0	0	0	0	0	0	0	0	0
DAS 6	1	1	1	1	1	1	1	1	1	1
DAS 5	8	7	7	7	7	7	7	7	7	6
DAS 4	50	40	40	40	40	40	40	40	38	38
DAS 3	72	48	48	48	48	48	48	48	42	42
DAS 2	115	114	114	114	114	114	114	114	60	60
DAS 1	216	137	137	137	137	137	137	137	125	125
<b>Total</b>	<b>462</b>	<b>347</b>	<b>347</b>	<b>347</b>	<b>347</b>	<b>347</b>	<b>347</b>	<b>347</b>	<b>272</b>	<b>272</b>

QUADRO XIV - DAS - VÍNCULO DOS OCUPANTES (em 30/11/2010)														
	DAS-6	%	DAS-5	%	DAS-4	%	DAS-3	%	DAS-2	%	DAS-1	%	TOTAL	%
Aprovado	1		6		38		42		60		125		272	
Com Vínculo	1	100,00	2	33,33	17	44,74	31	73,81	62	103,33	54	43,20	167	61,40
Sem Vínculo	0	0,00	2	33,33	13	34,21	6	14,29	16	26,67	28	22,40	65	23,90
Vago	0	0,00	2	33,33	8	21,05	5	11,90	-18	-30,00	43	34,40	40	14,71

QUADRO XI - AMOSTRA DA COMPOSIÇÃO DOS CARGOS/EMPREGOS OCUPADOS	
CARGO EFETIVO/EMPREGO PÚBLICO	QTDDE
ADMINISTRADOR	82
AGENTE ADMINISTRATIVO	1364
AGENTE DE COMBATE A ENDEMIAS	5125
AGENTE DE PORTARIA	202
AGENTE DE SAUDE PUBLICA	1051
AGENTE DE VIGILANCIA	209
ARTIFICE	44
ARTIFICE ESPECIALIZADO	44
ASSISTENTE DE ADMINISTRACAO	333
ATENDENTE	1348
ATENDENTE DE ENFERMAGEM	86
AUX DE SERVICOS GERAIS	224
AUX OPERAC SERVICOS DIVERSOS	246
AUXILIAR ADMINISTRATIVO	214
AUXILIAR DE ADMINISTRACAO	335
AUXILIAR DE CONTABILIDADE	46
AUXILIAR DE ENFERMAGEM	457
AUXILIAR DE HIGIENE DENTAL	67
AUXILIAR DE SANEAMENTO	719
AUXILIAR DE SERVICOS GERAIS	825
DATILOGRAFO	66
ENFERMEIRO	252
ENGENHEIRO	184
FARMACEUTICO BIOQUIMICO	64
GUARDA DE ENDEMIAS	572
LABORATORISTA	171
MEDICO	673
MICROSCOPISTA	57
MOTORISTA OFICIAL	531
ODONTOLOGO	171
S/cargo	237
TECNICO DE CONTABILIDADE	105
TECNICO DE LABORATORIO	71
TECNICO EM ASSUNTOS EDUCACIONA	43
TECNICO EM CARTOGRAFIA	65
TECNICO EM ENFERMAGEM	57
VIGIA	42
VISITADOR SANITARIO	226

QUADRO XIX - QUANTITATIVO DE EPPGG's EM EXERCÍCIO NO ÓRGÃO: 1

PERFIL DOS CARGOS/EMPREGOS OCUPADOS INCLUSIVE OS SEM VÍNCULO	
NA	5.515
NI	10.205
NS	1.819
S/cargo	237
<b>Total</b>	<b>17.776</b>

QUANTITATIVO DE CARGOS/EMPREGOS OCUPADOS POR SEXO SEGUNDO A FAIXA ETÁRIA

Faixa Etária	Fem Masc Total		
	Fem	Masc	Total
Ate 20 anos	0	6	6
21 a 30 anos	102	100	202
31 a 40 anos	542	963	1.505
41 a 50 anos	2.946	4.706	7.652
51 a 60 anos	2.932	4.456	7.388
Acima de 60 anos	303	720	1.023
<b>Total</b>	<b>6.825</b>	<b>10.951</b>	<b>17.776</b>

QUANTITATIVO DOS CARGOS/EMPREGOS OCUPADOS SEGUNDO O TIPO DE VÍNCULO

SITUAÇÃO VÍNCULO	QTDE VINC SERV										
	Dez 2000	Dez 2001	Dez 2002	Dez 2003	Dez 2004	Dez 2005	Dez 2006	Dez 2007	Dez 2008	Dez 2009	Out 2010
Ativo per L.8878/94	961	300	7	2	0	0	0	0	0	0	0
Ativo permanente	31.309	9.266	6.855	5.940	35.161	34.945	34.536	33.900	33.170	6.717	6.369
Cedido	6.475	28.560	30.539	30.168	470	299	252	265	257	204	215
CEDIDO SUS/LEI 8270	0	0	0	0	0	0	0	0	0	25.633	5.830
Celestista	1	1	0	0	1	1	1	1	1	1	0
Contrato temporario	0	0	0	5.314	5.327	5.376	13	9	8	97	89
EMPREGO PUBLICO	0	0	0	0	0	0	5.351	5.315	5.247	5.159	5.124
Excedente a lotacao	1	1	8	1	1	1	1	0	0	2	1
Exerc descent carrei	1	1	1	3	55	54	47	44	54	47	43
EXERC EXT ANS EMPR	0	0	0	0	0	0	0	0	0	0	68
Lotacao provisoria	0	0	1	2	3	1	5	8	5	6	6
Natureza especial	0	0	0	6	6	6	8	0	0	0	0
Req. outros Orgaos	1	1	2	8	7	6	5	2	2	2	2
Requisitado	101	84	74	69	82	66	66	48	46	34	29
<b>Total</b>	<b>38.850</b>	<b>38.214</b>	<b>37.487</b>	<b>41.513</b>	<b>41.113</b>	<b>40.755</b>	<b>40.285</b>	<b>39.592</b>	<b>38.790</b>	<b>37.901</b>	<b>17.776</b>

QUADRO XXIV - QUANTITATIVO DE CARGOS EFETIVOS APROVADOS, OCUPADOS E VAGOS POR ANO SEGUNDO O NÍVEL DE ESCOLARIDADE DO CARGO

Escolaridade Cargo	Quantitativo	Dez 2001	Dez 2002	Dez 2003	Dez 2004	Dez 2005	Dez 2006	Dez 2007	Dez 2008	Dez 2009	Out 2010
		NA	843	865	769	767	764	738	735	645	625
	Quantidade de Cargos Ocupados	811	805	703	694	680	6002	5964	5892	5784	5515
	Quantidade de Cargos Vagos	52	60	66	73	84	87	86	1	2	3
NI	41921	42863	42422	42377	42370	42345	42352	41103	41099	21877	
	Quantidade de Cargos Ocupados	34987	34294	33411	32979	32641	32245	31655	30982	30187	10205
	Quantidade de Cargos Vagos	7685	8584	9017	9402	9730	10101	10697	10121	10912	11672
NS	3674	3656	3459	3371	3354	3345	3354	3271	3267	3257	
	Quantidade de Cargos Ocupados	2330	2310	1997	1960	1925	1894	1862	1801	1744	1819
	Quantidade de Cargos Vagos	1350	1351	1462	1411	1429	1451	1492	1470	1523	1438
S/Cargo	0	0	0	0	0	0	0	0	0	0	
	Quantidade de Cargos Ocupados				5568	5601	237	203			
	Quantidade de Cargos Vagos				0	0	0	0			

QUADRO XV - CARGOS/EMPREGOS OCUPADOS POR UF									
	2002	2003	2004	2005	2006	2007	2008	2009	2010 - Dotação
AC	177	403	547	369	1031	736	877	133	290
AL	493	547	369	1031	736	877	133	290	832
AM	547	369	1031	736	877	133	290	832	679
AP	369	1031	736	877	133	290	832	679	277
BA	1031	736	877	133	290	832	679	277	353
CE	736	877	133	290	832	679	277	353	1188
DF	877	133	290	832	679	277	353	1188	550
ES	133	290	832	679	277	353	1188	550	735
GO	290	832	679	277	353	1188	550	735	381
MA	832	679	277	353	1188	550	735	381	191
MG	679	277	353	1188	550	735	381	191	5417
MS	277	353	1188	550	735	381	191	5417	395
MT	353	1188	550	735	381	191	5417	395	775
PA	1188	550	735	381	191	5417	395	775	400
PB	550	735	381	191	5417	395	775	400	116
PE	735	381	191	5417	395	775	400	116	115
PI	381	191	5417	395	775	400	116	115	291
PR	191	5417	395	775	400	116	115	291	118
RJ	5417	395	775	400	116	115	291	118	400
RN	395	775	400	116	115	291	118	400	0
RO	775	400	116	115	291	118	400	0	
RR	400	116	115	291	118	400	0		
RS	116	115	291	118	400	0			
SC	115	291	118	400	0				
SE	291	118	400	0					