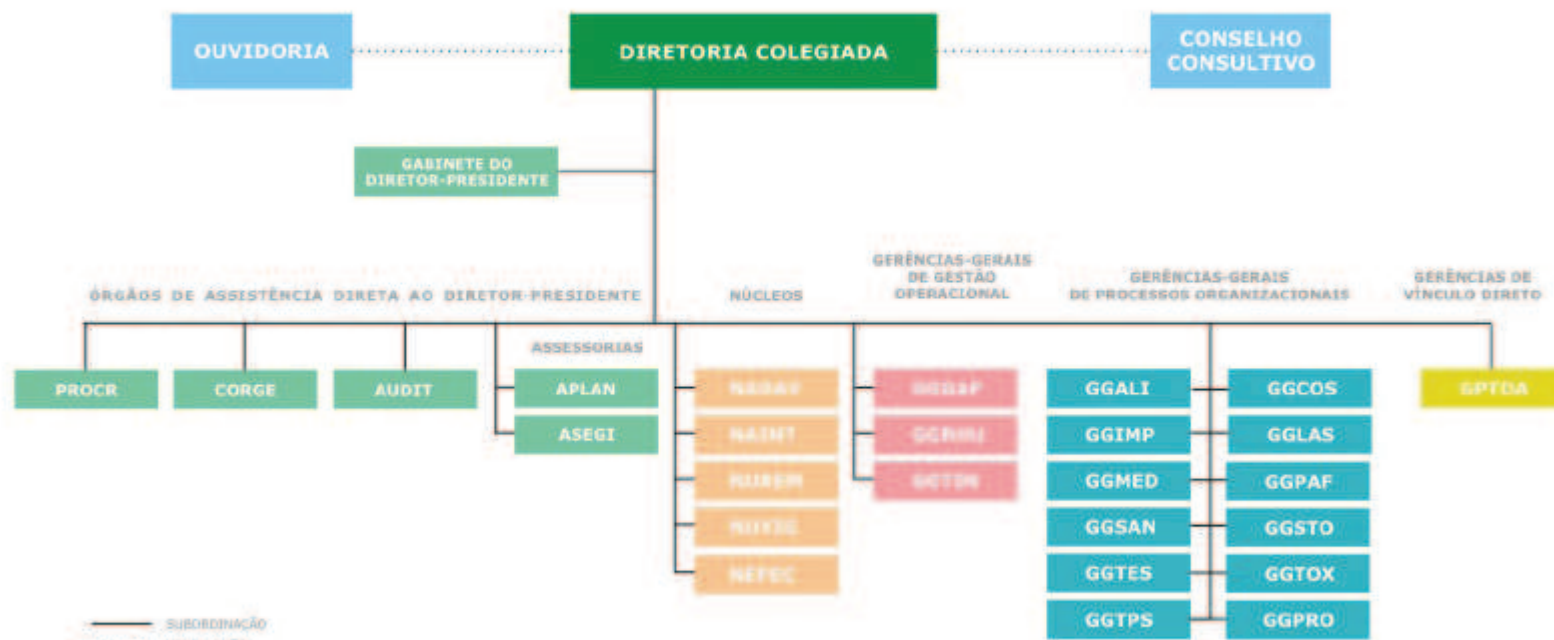




ORGANOGRAMA



Cargos Efetivos/Empregos

QUADRO XI - COMPOSIÇÃO DOS CARGOS/EMPREGOS OCUPADOS	
CARGO EFETIVO/EMPREGO PÚBLICO	QTDADE
ADMINISTRADOR	14
AGENTE ADMINISTRATIVO	297
AGENTE AUX DE SAUDE PUBLICA	2
AGENTE DE PORTARIA	40
AGENTE DE SAUDE PUBLICA	83
AGENTE DE SERVICOS COMPLEMENTA	5
AGENTE DE TRANSPORTE MARITIMO	2
AGENTE DE VIGILANCIA	30
ANALISTA ADMINISTRATIVO	145
ARQUITETO	2
ARTIFICE DE ELETRICIDADE E COM	2
ARTIFICE DE MECANICA	2
ASSISTENTE DE ADMINISTRACAO	2
ASSISTENTE SOCIAL	2
ATENDENTE	5
AUX OPERAC SER DIVERSOS SAUDE	2
AUXILIAR ADMINISTRATIVO	3
AUXILIAR DE ENFERMAGEM	82
AUXILIAR OPERACIONAL SERVICOS	77
BIBLIOTECARIO	2
CONTADOR	3
DATILOGRAFO	39
DESENHISTA	2
DIGITADOR	2
ENFERMEIRO	87
ENGENHEIRO	3
ESP EM REGULACAO E VIGILANCIA	660
FARMACEUTICO	43
GUARDA DE ENDEMIAS	57
LABORATORISTA - JORNADA DE 8 H	2
MEDICO	122
MEDICO VETERINARIO	2
MOTORISTA OFICIAL	42
NUTRICIONISTA	10
ODONTOLOGO	12
PROGRAMADOR	2
PSICOLOGO	2
S/cargo	63
SANITARISTA	15
TEC DE NIVEL SUPERIOR	8
TEC EM ASSUNTOS EDUCACIONAIS	3
TECNICO ADMINISTRATIVO	122
TECNICO DE CONTABILIDADE	4
TECNICO DE LABORATORIO	6

QUANTITATIVO DE CARGOS/EMPREGOS OCUPADOS POR SEXO SEGUNDO A FAIXA ETÁRIA			
Faixa Etária	Fem		Masc Total
	Ate 20 anos	1	1
21 a 30 anos	175	102	277
31 a 40 anos	310	208	518
41 a 50 anos	253	274	527
51 a 60 anos	350	298	648
Acima de 60 anos	67	90	157
Total	1.156	973	2.129

PERFIL DOS CARGOS/EMPREGOS OCUPADOS INCLUSIVE OS SEM VÍNCULO	
NA	6
NI	917
NS	1.143
S/cargo	63
Total	2.129

CONCURSOS AUTORIZADOS			
Ano	Cargo	Escolaridade	Vagas
2004	Especialista em Regulação e Vigilância Sanitária	NS	460
2004	Técnico em Regulação e Vigilância Sanitária	NI	140
2004	Analista Administrativo	NS	120
2004	Técnico Administrativo	NI	80
2006	Técnico Administrativo	NI	100
2010	Técnico Administrativo	NI	92

QUANTITATIVO DOS CARGOS/EMPREGOS OCUPADOS SEGUNDO O TIPO DE VÍNCULO											
SITUAÇÃO VÍNCULO	QTDE VINC SERV										
	Dez 2000	Dez 2001	Dez 2002	Dez 2003	Dez 2004	Dez 2005	Dez 2006	Dez 2007	Dez 2008	Out 2009	Out 2010
Ativo per L.8878/94	11	14	0	0	0	0	0	0	0	0	0
Ativo permanente	931	1.088	1.088	1.023	996	1.467	1.854	2.190	2.115	2.036	2.026
Cedido	3	4	9	16	17	30	35	29	36	39	38
Celetista	1	1	1	0	0	0	0	0	0	0	0
Contrato temporario	57	93	100	112	186	136	119	33	0	0	0
Excedente a lotacao	0	0	0	0	0	0	0	0	0	2	2
Exerc descent carrei	12	9	9	6	25	23	26	29	25	21	20
EXERC EXT ANS EMPR	0	0	0	0	0	0	0	0	0	0	1
Lotacao provisoria	0	0	0	0	0	0	2	2	1	1	1
Natureza especial	1	0	0	0	0	0	0	0	0	0	0
Req. outros Orgaos	6	33	64	8	6	5	10	6	3	1	1
Requisitado	178	317	424	544	500	474	103	59	44	46	40
Total	1.200	1.559	1.695	1.709	1.730	2.135	2.149	2.348	2.225	2.146	2.129

Cargos e Funções

QUADRO V - CARGOS E FUNÇÕES COMISSONADAS				
Cargo	Qtd.	Valor Unitário (R\$)	Impacto Mensal	Impacto Anual
CD I	1	11.500,82	12.459,22	153.305,93
CD II	4	10.925,78	47.345,05	582.562,59
CGE-I	1	10.350,73	11.213,29	137.975,23
CGEII	23	9.200,65	229.249,53	2.820.827,28
CGE-III	29	8.625,61	270.987,91	3.334.402,06
CGE-IV	26	5.750,40	161.969,60	1.992.973,63
CA-I	9	9.200,65	89.706,34	1.103.801,98
CA-II	3	8.625,61	28.033,23	344.938,14
CA-III	10	2.587,69	28.033,31	344.939,08
CAS-I	6	2.156,41	14.016,67	172.469,67
CAS-II	15	1.868,89	30.369,46	373.684,56
CCT-V	24	2.186,60	56.851,60	699.537,07
CCT-IV	91	1.507,88	148.651,84	1.829.103,68
CCT-III	46	962,48	47.963,59	590.173,49
CCT-II	42	848,48	38.605,84	475.030,01
CCT-I	87	751,29	70.809,08	871.278,53
TOTAL	417	87.049,97	1.286.265,55	15.827.002,93

QUADRO VI - EVOLUÇÃO DO QUANTITATIVO DE CARGOS/EMPREGOS OCUPADOS E DOS COMISSONAMENTOS			
Ano	2002	2010	Evolução
Cargos Efetivos Ocupados	1695	2129	25,60%
CD-1	1	1	0,00%
CD-2	4	4	0,00%
CGE-I	0	1	
CGEII	23	23	0,00%
CGE-III	36	29	-19,44%
CGE-IV	22	26	18,18%
CA-I	4	9	125,00%
CA-II	3	3	0,00%
CA-III	0	10	
CAS-I	3	6	100,00%
CAS-II	8	15	87,50%
CCT-V	43	24	-44,19%
CCT-IV	100	91	-9,00%
CCT-III	80	46	-42,50%
CCT-II	58	42	-27,59%
CCT-I	37	87	135,14%
Total Cargos Comissionados	422	417	-1,18%

QUADRO VIII QUANTITATIVO DE CARGOS/EMPREGOS OCUPADOS x CARGOS/FUNÇÕES	
Total Força de Trabalho	2129
Total Cargos e Funções	417
Coefficiente do Órgão	0,196%
Coefficiente médio APF	0,140%

Quadro XVII - LEGISLAÇÃO DE CRIAÇÃO DE CARGOS EFETIVOS A PARTIR DE 2003			
Ano	Cargo	Nível de Escolaridade	Quantitativo de cargos
2004	Técnico em Regulação e Vigilância Sanitária	Intermediário	150
2004	Técnico Administrativo	Intermediário	100
2004	Especialista em Regulação e Vigilância Sanitária	Superior	810
2004	Analista Administrativo	Superior	175
2009	Técnico Administrativo *	Intermediário	50

* Transformação de Técnico em Regulação em Técnico Administrativo

QUADRO XIX - QUANTITATIVO DE EPPGG'S EM EXERCÍCIO NO ÓRGÃO:	4
---	---

QUADRO XXIV - QUANTITATIVO DE CARGOS EFETIVOS APROVADOS, OCUPADOS E VAGOS POR ANO SEGUNDO O NÍVEL DE ESCOLARIDADE DO CARGO											
Escolaridade Cargo	Quantitativo	Dez 2001	Dez 2002	Dez 2003	Dez 2004	Dez 2005	Dez 2006	Dez 2007	Dez 2008	Dez 2009	Out 2010
		NA	Quantidade de Cargos Aprovados	3	4	4	4	4	6	6	6
	Quantidade de Cargos Ocupados	4	4	4	4	4	6	6	6	6	6
	Quantidade de Cargos Vagos	0	0	0	0	0	0	0	0	0	0
NI	Quantidade de Cargos Aprovados	706	715	708	706	951	1223	1232	1226	1221	1210
	Quantidade de Cargos Ocupados	712	696	675	662	636	901	987	945	895	917
	Quantidade de Cargos Vagos	6	19	33	44	315	322	245	281	326	293
NS	Quantidade de Cargos Aprovados	398	435	413	390	1371	1461	1462	1462	1462	1466
	Quantidade de Cargos Ocupados	391	398	360	347	857	982	1226	1200	1176	1143
	Quantidade de Cargos Vagos	8	37	53	44	514	479	236	262	286	323
S/Cargo	Quantidade de Cargos Aprovados				0	0	0	0			
	Quantidade de Cargos Ocupados				772	691	309	178			
	Quantidade de Cargos Vagos				0	0	0	0			

QUADRO XV - CARGOS/EMPREGOS OCUPADOS POR UF																											
AC	AL	AM	AP	BA	CE	DF	ES	GO	MA	MG	MS	MT	PA	PB	PE	PI	PR	RJ	RN	RO	RR	RS	SC	SE	SP	TO	S/Inf
10	23	32	31	58	36	1054	34	23	25	28	32	21	33	18	58	17	46	106	26	41	26	95	65	24	158	9	0

QUADRO XVIII - DESPESA EXECUTADA COM PESSOAL	2002	2003	2004	2005	2006	2007	2008	2009	2010 - Dotação
	60.477.932,95	62.074.546,31	77.188.364,24	124.911.379,68	153.054.612,63	195.814.133,92	263.209.189,34	328.096.494,70	317.756.192,00