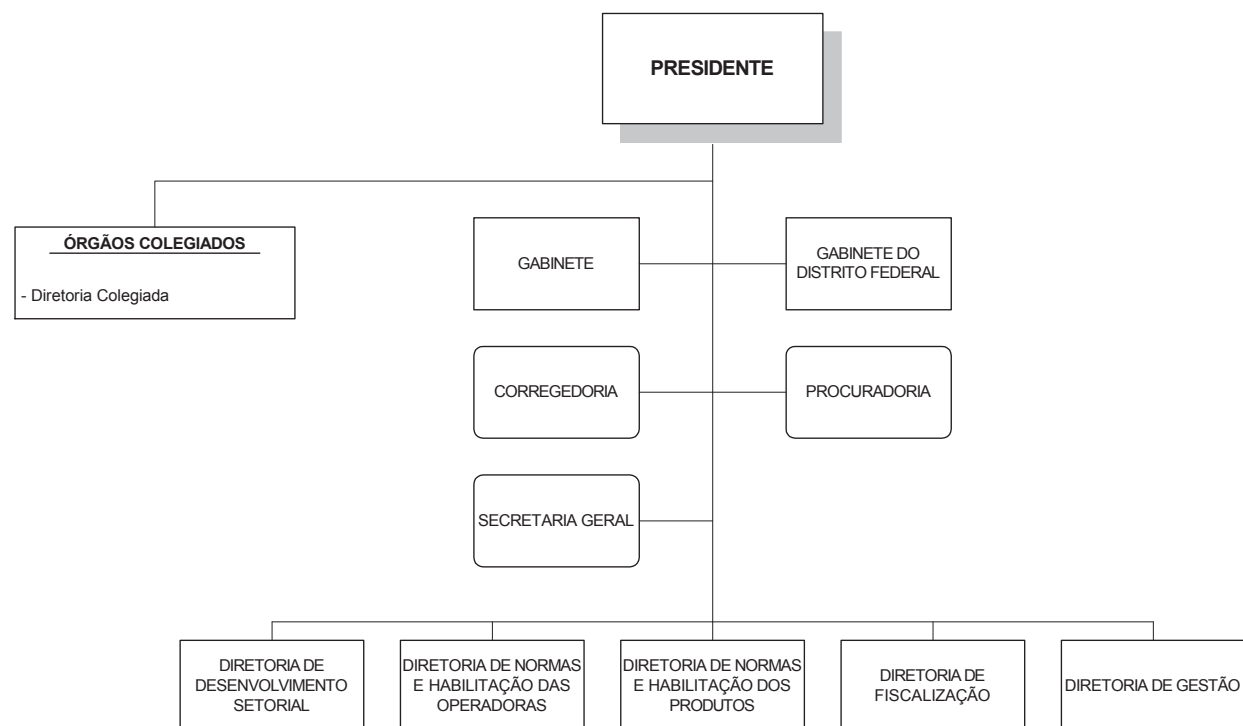


Agência Nacional de Saúde Suplementar - ANS
Ministério da Saúde



Base Legal
Resolução Normativa nº81 de 02.09.2004

Convenção
○ Órgãos Seccionais

Cargos Efetivos/Empregos

QUADRO XI - COMPOSIÇÃO DOS CARGOS/EMPREGOS OCUPADOS	
CARGO EFETIVO/EMPREGO PÚBLICO	QTDADE
AGENTE ADMINISTRATIVO	3
AGENTE DE PORTARIA	2
ANALISTA ADMINISTRATIVO	70
ANALISTA DE SISTEMA	1
ARTIF DE CARPINT E MARCENARIA	1
ASSISTENTE ADMINISTRATIVO	1
ASSISTENTE SOCIAL	1
DATILOGRAFO	1
ENFERMEIRO	1
ESPEC EM REGULACAO DE SAUDE SU	316
MEDICO	6
OPERADOR DE COMPUTACAO	1
PESQUISADOR EM CIENC EXAT E DA	1
S/cargo	149
TEC EM ASSUNTOS EDUCACIONAIS	1
TECNICO ADMINISTRATIVO	49
TECNICO EM REGUL DE SAUDE SUPL	47
TECNICO EM SECRETARIADO	1
Total	652

QUADRO XIX - QUANTITATIVO DE EPPGG's EM EXERCÍCIO NO ÓRGÃO:	13
---	-----------

Quadro XVII - LEGISLAÇÃO DE CRIAÇÃO DE CARGOS EFETIVOS			
Ano	Cargo	Nível de Escolaridade	Quantitativo de cargos
2004	Técnico em Regulação de Saúde Suplementar	Intermediário	50
2004	Técnico Administrativo	Intermediário	70
2004	Especialista em Regulação de Saúde Suplementar	Superior	340

QUADRO XVI - CONCURSOS AUTORIZADOS A PARTIR DE 2002			
Ano	Cargo	Escolaridade	Vagas
2004	Especialista em Regulação de Saúde Suplementar	NS	188
2004	Técnico em Regulação de Saúde Suplementar	NI	28
2004	Analista Administrativo	NS	55
2004	Técnico Administrativo	NI	39
2005	Especialista em Regulação de Saúde Suplementar	NS	94
2005	Analista Administrativo	NS	27
2006	Especialista em Regulação de Saúde Suplementar	NS	79
2006	Técnico em Regulação de Saúde Suplementar	NI	50
2008	Especialista em Regulação de Saúde Suplementar	NS	31
2008	Técnico em Regulação de Saúde Suplementar	NI	10

Cargos e Funções

QUADRO V - CARGOS E FUNÇÕES COMISSIONADAS				
Cargo	Qtd.	Valor Unitário (R\$)	Impacto Mensal	Impacto Anual
CD I	1	11.500,82	12.459,22	153.305,93
CD II	4	10.925,78	47.345,05	582.562,59
CGE-I	2	10.350,73	22.426,58	275.950,46
CGEII	21	9.200,65	209.314,79	2.575.537,95
CGE-III	31	8.625,61	289.676,74	3.564.360,82
CGE-IV	17	5.750,40	105.903,20	1.303.098,14
CA-I	4	9.200,65	39.869,48	490.578,66
CA-II	4	8.625,61	37.377,64	459.917,53
CA-III	11	2.587,69	30.836,64	379.432,98
CAS-I	0	2.156,41	0,00	0,00
CAS-II	0	1.868,89	0,00	0,00
CCT-V	17	2.186,60	40.269,88	495.505,43
CCT-IV	21	1.507,88	34.304,27	422.100,85
CCT-III	30	962,48	31.280,60	384.895,75
CCT-II	13	848,48	11.949,43	147.033,10
CCT-I	1	751,29	813,90	10.014,70
TOTAL	177	87.049,97	913.827,42	11.244.294,89

QUADRO VI - EVOLUÇÃO DO QUANTITATIVO DE CARGOS/EMPREGOS OCUPADOS E DOS COMISSIONAMENTOS			
Ano	2002	2010	Evolução
Cargos Efetivos Ocupados	388	652	68,04%
CD-1	1	1	0,00%
CD-2	4	4	0,00%
CGE-I	2	2	0,00%
CGEII	19	21	10,53%
CGE-III	29	31	6,90%
CGE-IV	4	17	325,00%
CA-I	6	4	-33,33%
CA-II	11	4	-63,64%
CA-III	0	11	
CAS-I	0	0	
CAS-II	0	0	
CCT-V	17	17	-39,29%
CCT-IV	46	21	-54,35%
CCT-III	8	30	275,00%
CCT-II	15	13	-13,33%
CCT-I	21	1	-95,24%
Total Cargos Comissionados	194	177	-8,76%

QUADRO VIII - QUANTITATIVO DE CARGOS/EMPREGOS OCUPADOS x CARGOS/FUNÇÕES	
Total Força de Trabalho	652
Total Cargos e Funções	177
Coefficiente do Órgão	0,271%
Coefficiente médio APF	0,140%

QUADRO XIII - EVOLUÇÃO DOS CARGOS COMISSIONADOS APROVADOS										
	2002	2003	2004	2005	2006	2007	2008	2009	2010	
CD-1	1	1	1	1	1	1	1	1	1	
CD-2	4	4	4	4	4	4	4	4	4	
CGE-I	2	2	2	2	2	2	2	2	2	
CGEII	19	19	19	19	19	19	19	18	21	
CGE-III	29	30	32	31	30	30	30	31	31	
CGE-IV	4	7	11	11	14	18	17	16	17	
CA-I	6	6	4	5	5	5	5	5	4	
CA-II	11	11	11	11	10	7	7	6	4	
CA-III	0	1	1	4	14	10	10	10	11	
CAS-I	0	0	0	0	0	0	0	0	0	
CAS-II	0	0	0	0	0	0	0	0	0	
CCT-V	28	27	27	24	20	25	17	17	17	
CCT-IV	46	43	36	35	20	19	22	21	21	
CCT-III	8	7	2	2	11	15	26	28	30	
CCT-II	15	2	1	1	0	1	10	14	13	
CCT-I	21	8	3	3	2	1	0	2	1	
Total	194	168	154	153	152	157	170	176	177	

SITUAÇÃO VÍNCULO	QUANTITATIVO DOS CARGOS/EMPREGOS OCUPADOS SEGUNDO O TIPO DE VÍNCULO										
	Dez 2000	Dez 2001	Dez 2002	Dez 2003	Dez 2004	Dez 2005	Dez 2006	Dez 2007	Dez 2008	Dez 2009	Out 2010
Ativo permanente	0	0	8	0	0	259	354	468	495	497	490
Cedido	0	0	0	0	0	1	3	8	11	10	13
Contrato temporario	0	141	301	266	285	203	109	22	0	0	85
Exerc descent carrei	4	4	5	6	26	28	26	34	38	34	36
Req. outros Orgaos	7	18	14	6	17	17	12	11	11	15	9
Requisitado	43	57	60	75	66	66	29	30	34	23	19
Total	54	220	388	353	394	574	533	573	589	579	652

Escolaridade Cargo	Quantitativo	QUADRO XXIV - QUANTITATIVO DE CARGOS EFETIVOS APROVADOS, OCUPADOS E VAGOS POR ANO SEGUNDO O NÍVEL DE ESCOLARIDADE DO CARGO									
		Dez 2001	Dez 2002	Dez 2003	Dez 2004	Dez 2005	Dez 2006	Dez 2007	Dez 2008	Dez 2009	Out 2010
NA	Quantidade de Cargos Aprovados										
	Quantidade de Cargos Ocupados										
NI	Quantidade de Cargos Aprovados					120	130	130	130	130	130
	Quantidade de Cargos Ocupados					63	75	98	101	107	106
NS	Quantidade de Cargos Aprovados			20	9	440	453	454	453	451	451
	Quantidade de Cargos Ocupados			8	0	197	282	378	405	400	397
S/Cargo	Quantidade de Cargos Aprovados			12	9	243	171	76	48	51	54
	Quantidade de Cargos Ocupados					0	0	0	0	0	0
	Quantidade de Cargos Vagos					437	356	216	130		
						0	0	0	0		

QUADRO XV - CARGOS/EMPREGOS OCUPADOS POR UF																											
AC	AL	AM	AP	BA	CE	DF	ES	GO	MA	MG	MS	MT	PA	PB	PE	PI	PR	RJ	RN	RO	RR	RS	SC	SE	SP	TO	S/Info
				8	11	20				15		7	14		16		7	498				10			46		0

QUADRO XVIII - DESPESA EXECUTADA COM PESSOAL	2002	2003	2004	2005	2006	2007	2008	2009	2010 - Dotação
		17.244.783,00	23.558.530,32	24.716.147,32	29.714.287,51	36.810.001,10	41.569.210,40	69.234.582,82	87.155.523,66

PERFIL DOS CARGOS/EMPREGOS OCUPADOS INCLUSIVE OS SEM VÍNCULO	
NI	106
NS	397
S/cargo	149
Total	652

QUANTITATIVO DE CARGOS/EMPREGOS OCUPADOS POR SEXO SEGUNDO A FAIXA ETÁRIA		
Faixa Etária	Fem	Masc Total
21 a 30 anos	114	74 188
31 a 40 anos	141	137 278
41 a 50 anos	63	65 128
51 a 60 anos	25	26 51
Acima de 60 anos	3	4 7
Total	346	306 652