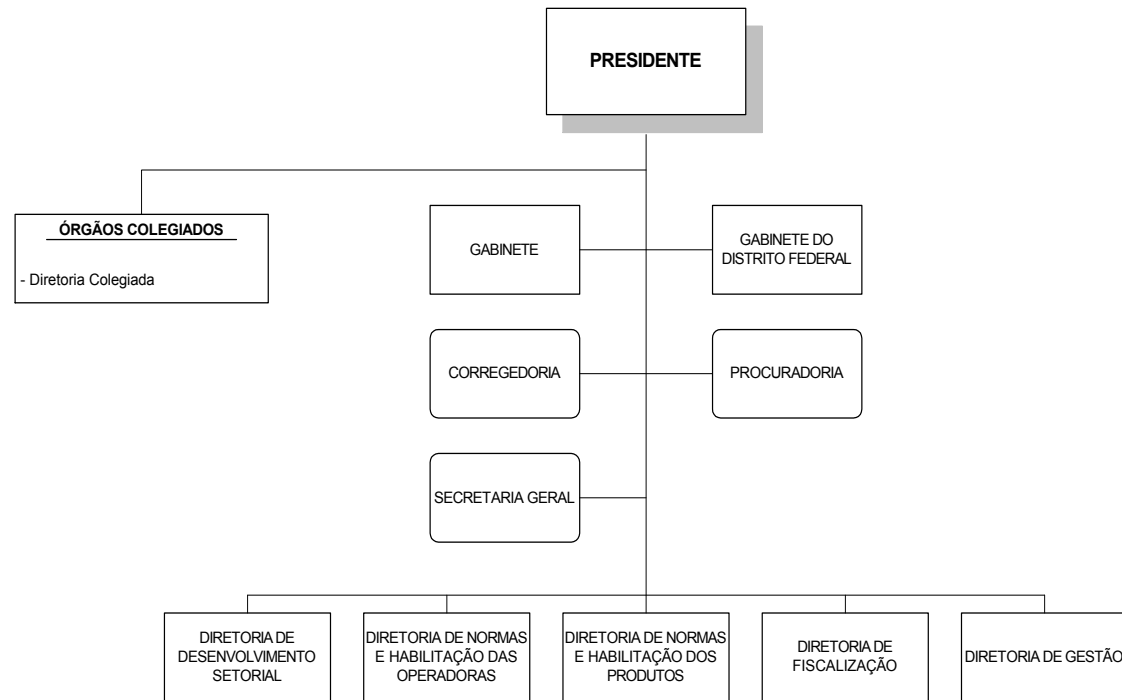


Agência Nacional de Saúde Suplementar - ANS
Ministério da Saúde



Base Legal
Resolução Normativa nº81 de 02.09.2004

Convenção
□ Órgãos Seccionais

Cargos Comissionados e Funções de Confiança

QUADRO VIII QUANTITATIVO DE CARGOS/EMPREGOS OCUPADOS x CARGOS/FUNÇÕES	
Total Força de Trabalho	579
Total Cargos e Funções	175
Coefficiente do Órgão	0,302%
Coefficiente médio APF	0,140%

QUADRO VI – EVOLUÇÃO DO QUANTITATIVO DE CARGOS/EMPREGOS OCUPADOS E DOS COMISSIONAMENTOS

Ano	2002	2009	Evolução
Cargos Efetivos Ocupados	388	579	49,23%
CD-1	1	1	0,00%
CD-2	4	4	0,00%
CGE-I	2	3	50,00%
CGEII	19	18	-5,26%
CGE-III	29	31	6,90%
CGE-IV	4	16	300,00%
CA-I	6	5	-16,67%
CA-II	11	6	-45,45%
CA-III	0	10	
CAS-I	0	0	
CAS-II	0	0	
CCT-V	28	17	-39,29%
CCT-IV	46	22	-52,17%
CCT-III	8	28	250,00%
CCT-II	15	12	-20,00%
CCT-I	21	2	-90,48%
Total Cargos Comissionados	194	175	3,375764

QUADRO V - CARGOS E FUNÇÕES COMISSIONADAS				
Cargo	Qtd.	Valor Unitário (R\$)	Impacto Mensal	Impacto Anual
CD I	1	11.500,82	12.459,22	153.305,93
CD II	4	10.925,78	47.345,05	582.562,59
CGE-I	3	10.350,73	33.639,87	413.925,69
CGEII	18	9.200,65	179.412,68	2.207.603,96
CGE-III	31	8.625,61	289.676,74	3.564.360,82
CGE-IV	16	5.750,40	99.673,60	1.226.445,31
CA-I	5	9.200,65	49.836,85	613.223,32
CA-II	6	8.625,61	56.066,47	689.876,29
CA-III	10	2.587,69	28.033,31	344.939,08
CAS-I	0	2.156,41	0,00	0,00
CAS-II	0	1.868,89	0,00	0,00
CCT-V	17	2.186,60	40.269,88	495.505,43
CCT-IV	22	1.507,88	35.937,81	442.200,89
CCT-III	28	962,48	29.195,23	359.236,04
CCT-II	12	848,48	11.030,24	135.722,86
CCT-I	2	751,29	1.627,80	20.029,39
TOTAL	175	87.049,97	914.204,73	11.248.937,60

QUADRO XIII EVOLUÇÃO DOS CARGOS COMISSIONADOS APROVADOS									
	2002	2003	2004	2005	2006	2007	2008	2009	
CD-1	1	1	1	1	1	1	1	1	1
CD-2	4	4	4	4	4	4	4	4	4
CGE-I	2	2	2	2	2	2	2	2	3
CGEII	19	19	19	19	19	19	19	19	18
CGE-III	29	30	32	31	30	30	30	30	31
CGE-IV	4	7	11	11	14	18	17	16	
CA-I	6	6	4	5	5	5	5	5	
CA-II	11	11	11	11	10	7	7	6	
CA-III	0	1	1	4	14	10	10	10	
CAS-I	0	0	0	0	0	0	0	0	
CAS-II	0	0	0	0	0	0	0	0	
CCT-V	28	27	27	24	20	25	17	17	
CCT-IV	46	43	36	35	20	19	22	22	
CCT-III	8	7	2	2	11	15	26	28	
CCT-II	15	2	1	1	0	1	10	12	
CCT-I	21	8	3	3	2	1	0	2	
Total	194	168	154	153	152	157	170	175	

Cargos Efetivos/Empregos

QUADRO XIX - EPPGG LOTADOS NO MP:	9
-----------------------------------	---

QUADRO XI - COMPOSIÇÃO DOS CARGOS/EMPREGOS OCUPADOS	
CARGO EFETIVO/EMPREGO PÚBLICO	QTD
Analista Administrativo	70
Espec Em Regulacao de Saude Su	322
Tecnico Administrativo	50
Tecnico em Regul de Saude Supl	38
Agente Administrativo	3
Agente de Portaria	2
Analista de Sistema	1
Artif de Carpint E Marcenaria	1
Assistente Administrativo	1
Assistente Social	1
Datilografo	1
Enfermeiro	1
Medico	8
Operador de Computacao	1
Pesquisador Em Cienc Exat E Da	1
S/Cargo	76
Tec em Assuntos Educacionais	1
Tecnico em Secretariado	1
Total	579

QUADRO XVI - CONCURSOS AUTORIZADOS			
Ano	Cargo	Vagas	Nível de Escolaridade
2005	Especialista Reg. Saúde Suplem	188	NS
2005	Técnico Reg. Saúde Suplem	0	NI
2005	Analista Administrativo	55	NS
2005	Técnico Administrativo	67	NI
2006	Especialista Reg. Saúde Suplem	94	NS
2006	Analista Administrativo	27	NS
2007	Especialista em Regulação	79	NS
2007	Técnico em Regulação	50	NI
2008	Especialista em Regulação em Saúde Suplementar	31	NS
2008	Técnico em Regulação de Saúde Suplementar	10	NS

QUADRO IX - PERFIL DOS CARGOS/EMPREGOS OCUPADOS	
Nível Superior	405
Nível Médio	98
Nível Auxiliar	0
S/cargo	76
Total	579

QUADRO XVII - LEGISLAÇÃO DE CRIAÇÃO DE CARGOS EFETIVOS				
Ato Normativo	Cargo	Nível de Escolaridade	Órgão	Quantitativo de cargos
LEI Nº 10.871, DE 20 DE MAIO DE 2004	Técnico em Regulação de Saúde Suplementar	Intermediário	ANSS	50
LEI Nº 10.871, DE 20 DE MAIO DE 2004	Técnico Administrativo	Intermediário	ANSS	70
LEI Nº 10.871, DE 20 DE MAIO DE 2004	Especialista em Regulação de Saúde Suplementar	Superior	ANSS	340
LEI Nº 10.871, DE 20 DE MAIO DE 2004	Analista Administrativo	Superior	ANSS	100

QUADRO XXII - QUANTITATIVO DE CARGOS/EMPREGOS OCUPADOS POR SEXO SEGUNDO A FAIXA ETÁRIA			
Faixa Etária	Feminino	Masculino	Total
Até 20 anos	0	0	0
De 21 até 30 anos	107	79	186
De 31 até 40 anos	112	102	214
De 41 até 50 anos	59	63	122
De 51 até 60 anos	21	28	49
Acima de 60 anos	1	7	8
Total	300	279	579

QUADRO XII - QUANTITATIVO DOS CARGOS/EMPREGOS OCUPADOS SEGUNDO O TIPO DE VÍNCULO										
SITUAÇÃO VÍNCULO	dez/00	dez/01	dez/02	dez/03	dez/04	dez/05	dez/06	dez/07	dez/08	jul/09
Ativo permanente			8			259	354	468	495	494
Cedido						1	3	8	11	9
Contrato temporario		141	301	266	285	203	109	22		
Exerc descent carrei	4	4	5	6	26	28	26	34	38	35
Req. outros Orgaos	7	18	14	6	17	17	12	11	11	15
Requisitado	43	57	60	75	66	29	30	34	26	
Total	54	220	388	353	394	574	533	573	589	579

QUADRO XXIV - QUANTITATIVO DE CARGOS EFETIVOS APROVADOS, OCUPADOS E VAGOS POR ANO SEGUNDO O NÍVEL DE ESCOLARIDADE DO CARGO											
Escolaridade Cargo	Quantitativo	Dez 2000	Dez 2001	Dez 2002	Dez 2003	Dez 2004	Dez 2005	Dez 2006	Dez 2007	Dez 2008	Jun 2009
		NA									
NI	Quantidade de Cargos Aprovados						120	130	130	130	130
	Quantidade de Cargos Ocupados						63	75	98	101	98
	Quantidade de Cargos Vagos						57	55	32	29	32
NS	Quantidade de Cargos Aprovados					20	9		440	453	453
	Quantidade de Cargos Ocupados					8	0		197	282	378
	Quantidade de Cargos Vagos					12	9		243	171	76
S/Cargo	Quantidade de Cargos Aprovados						0	0	0	0	
	Quantidade de Cargos Ocupados						394	314	176	97	
	Quantidade de Cargos Vagos						0	0	0	0	

QUADRO XV - CARGOS/EMPREGOS OCUPADOS POR UF																											
AC	AL	AM	AP	BA	CE	DF	ES	GO	MA	MG	MS	MT	PA	PB	PE	PI	PR	RJ	RN	RO	RR	RS	SC	SE	SP	TO	S/Info
				10	11	21				14		7	12		14		8	400			9				50		23

QUADRO XVIII - DESPESA EXECUTADA COM PESSOAL	2002	2003	2004	2005	2006	2007	2008	2009 - Dotação
	17.244.783,00	23.558.530,32	24.716.147,32	29.714.287,51	36.810.001,10	41.569.210,40	69.234.582,82	52.083.671,00