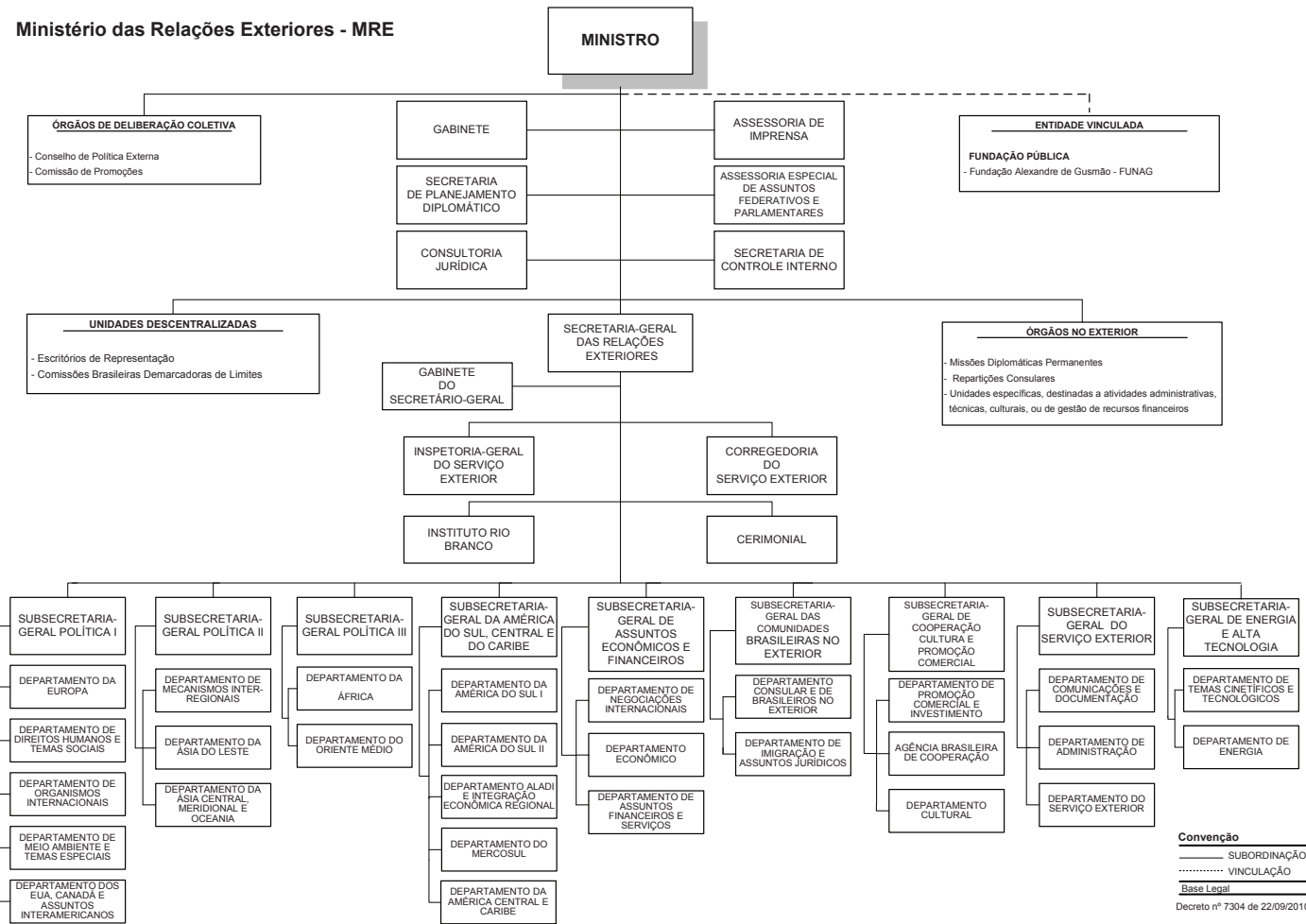
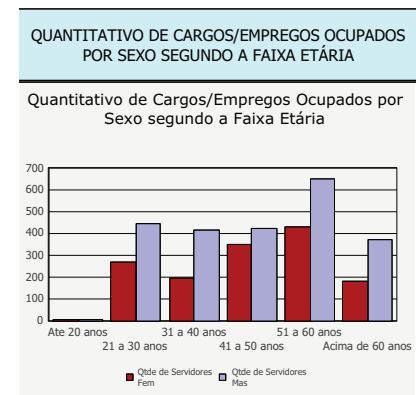


## Ministério das Relações Exteriores - MRE



## Cargos Efetivos/Empregos

CARGO EFETIVO/EMPREGO PÚBLICO	QTDDE
ADMINISTRADOR	6
AGENTE ADMINISTRATIVO	54
AGENTE DE CINEFOTO MICROFILMAG	2
AGENTE DE PORTARIA	153
AGENTE DE SERV COMPLEMENTARES	1
AGENTE DE VIGILANCIA	83
AGENTE OPERAC DE TELEC E ELETR	1
AGENTE SERVICOS ENGENHARIA	2
ANALISTA DE SISTEMA	1
ARQUITETO	3
ARQUIVISTA	36
ARTIF DE CARPINT MARCENARIA	5
ARTIF DE ELETRIC E COMUNICACAO	5
ARTIFICE DE ARTES GRAFICAS	14
ARTIFICE DE ESTRUT DE OBRAS ME	4
ARTIFICE DE MECANICA	2
ASSISTENTE DE CHANCELARIA	688
ASSISTENTE DE CHANCELARIA A V	2
ASSISTENTE SOCIAL	1
AUX OPERAC DE SERV DIVERSOS	10
AUX OPERAC SERV DIVERSOS	2
AUXILIAR DE ARTIFICE	1
AUXILIAR DE ENFERMAGEM	2
BIBLIOTECARIO	11
CONSELHEIRO	298
CONTADOR	2
DATILOGRAFO	7
DESENHISTA	1
ECONOMISTA	2
ENFERMEIRO	2
ENGENHEIRO	4
FISIOTERAPEUTA	1
MEDICO	2
MINISTRO DE PRIMEIRA CLASSE	175
MINISTRO DE SEGUNDA CLASSE	231
MOTORISTA	2
MOTORISTA OFICIAL	70
ODONTOLOGO 30HORAS	1
OFICIAL DE CHANCELARIA	891
OFICIAL DE CHANCELARIA A V	2
PERFURADOR DIGITADOR	1
PRIMEIRO SECRETARIO	256
PSICOLOGO	1
S/cargo	63
SEGUNDO SECRETARIO	230
TEC EM ASSUNTOS CULTURAIS	1
TECNICO EM ASSUNTOS EDUCACIONA	3
TECNICO EM CARTOGRAFIA	2
TECNICO EM COMUNICACAO SOCIAL	7
TELEFONISTA	15
TERCEIRO SECRETARIO	389



NA	4
NI	1.125
NS	2.556
S/cargo	63
<b>Total</b>	<b>3.748</b>

Ano	Cargo	Nível de Escolaridade	Órgão	Quantitativo de cargos
2006	Diplomata	Superior	MRE	400

SITUAÇÃO VÍNCULO	QTDE VINC SERV										
	Dez 2000	Dez 2001	Dez 2002	Dez 2003	Dez 2004	Dez 2005	Dez 2006	Dez 2007	Dez 2008	Dez 2009	Jul 2010
Anistiado ADCT CF	0	0	1	0	0	0	0	0	0	0	0
Ativo permanente	2.507	2.469	2.524	2.459	2.437	2.645	2.706	2.969	3.114	3.288	3.339
Cedido	132	128	126	125	129	138	124	104	98	102	100
Contrato temporario	0	0	0	0	57	51	42	29	27	4	4
Excedente a lot/MRE	313	298	290	269	260	240	214	76	67	59	54
Excedente a lotacao	0	0	0	1	0	0	0	0	0	0	0
Exerc descent carrei	19	22	22	26	33	32	26	36	36	34	38
Lotacao provisoria	1	1	1	1	1	1	1	1	1	1	1
QE/MRE - CEDIDO	0	0	6	6	11	12	9	11	8	12	12
Quadro espec.-QE/MRE	111	121	121	130	140	162	166	168	169	180	180
Req. outros Orgaos	3	3	2	2	2	2	2	2	2	2	2
Requisitado	8	5	3	3	6	10	12	13	14	13	18
<b>Total</b>	<b>3.094</b>	<b>3.047</b>	<b>3.096</b>	<b>3.022</b>	<b>3.076</b>	<b>3.293</b>	<b>3.302</b>	<b>3.409</b>	<b>3.536</b>	<b>3.695</b>	<b>3.748</b>

## Cargos e Funções

Cargo/ função	Qtd.	Em DAS	Custo Anual
		Unit.	
NE	1	5,40	187.435,96
101.6	8	42,24	1.466.365,35
101.5	31	131,75	4.568.356,83
101.4	103	332,69	11.557.589,27
101.3	22	42,02	1.458.010,65
101.2	19	24,13	839.461,72
101.1	1	1,00	34.689,13
<b>Subtotal 1</b>	<b>185</b>	<b>579,23</b>	<b>20.111.908,91</b>
102.6	0	0,00	0,00
102.5	4	17,00	589.465,40
102.4	9	29,07	1.009.886,44
102.3	40	76,40	2.650.928,46
102.2	108	137,16	4.771.677,13
102.1	12	12,00	416.269,60
<b>Subtotal 2</b>	<b>173</b>	<b>271,63</b>	<b>9.438.227,04</b>
<b>Subtotal 3</b>	<b>358</b>	<b>850,86</b>	<b>29.550.135,95</b>
FG-1	95	19,00	533.279,33
FG-2	102	15,30	440.463,20
FG-3	133	15,96	441.755,07
<b>Subtotal 4</b>	<b>330</b>	<b>50,26</b>	<b>1.415.497,60</b>
<b>NE+DAS+FG</b>	<b>688</b>	<b>901,12</b>	<b>30.965.633,55</b>
FCT: 1- 8	34		1.139.511,19
FCT: 9 -15	5		52.614,18
<b>Subtotal 5</b>	<b>39</b>		<b>1.192.125,37</b>
<b>TOTAL</b>	<b>727</b>	<b>901,12</b>	<b>32.157.758,92</b>

Ano	2002	2010	Evolução
Cargos/Empregos Ocupados	3096	3748	21,06%
DAS	291	357	22,68%
FG	332	330	-0,60%
FCT	0	39	

Total Cargos/Empregos	3748
Total Cargos e Funções	727
Coefficiente do Órgão	0,194
Coefficiente médio APF	0,160

	2002	2003	2004	2005	2006	2007	2008	2009	2010
NES	0	1	1	1	1	1	1	1	1
DAS 6	4	4	5	5	8	8	8	8	8
DAS 5	27	30	33	33	35	35	35	35	35
DAS 4	98	97	108	108	112	112	112	112	112
DAS 3	48	47	56	56	62	62	62	62	62
DAS 2	114	112	118	118	127	127	127	127	127
DAS 1	0	0	13	13	13	13	13	13	13
<b>Total</b>	<b>291</b>	<b>291</b>	<b>334</b>	<b>334</b>	<b>358</b>	<b>358</b>	<b>358</b>	<b>358</b>	<b>358</b>

	DAS-6	%	DAS-5	%	DAS-4	%	DAS-3	%	DAS-2	%	DAS-1	%	TOTAL	%
Aprovado	8		35		112		62		127		13		357	
Com Vínculo	8	100,00	34	97,14	102	91,07	55	88,71	115	90,55	11	84,62	325	91,04
Sem Vínculo	0	0,00	1	2,86	8	7,14	2	3,23	5	3,94	0	0,00	16	4,48
Vago	0	0,00	0	0,00	2	1,79	5	8,06	7	5,51	2	15,38	16	4,48

Escolaridade Cargo	Quantitativo	Dez 2000	Dez 2001	Dez 2002	Dez 2003	Dez 2004	Dez 2005	Dez 2006	Dez 2007	Dez 2008	Dez 2009	Jul 2010
		NA	5	5	5	5	5	5	5	5	4	4
NI	1958	1950	1946	1921	1916	1820	1814	1817	1802	1648	1645	
NS	1180	1141	1163	1129	1101	1145	1125	1094	1167	1149	1125	
S/Cargo	912	930	900	894	945	796	769	723	635	499	520	

AC	AL	AM	AP	BA	CE	DF	ES	GO	MA	MG	MS	MT	PA	PB	PE	PI	PR	RJ	RN	RO	RR	RS	SC	SE	SP	TO	S/Info	
																												0
						3629				1				10	7		4	78		0		1	6		10		0	

	2002	2003	2004	2005	2006	2007	2008	2009	2010 - Dotação
	639.068.424,41	553.562.386,94	540.882.829,07	531.146.266,99	616.735.193,60	665.322.478,94	798.057.726,43	926.053.313,23	936.087.998,00