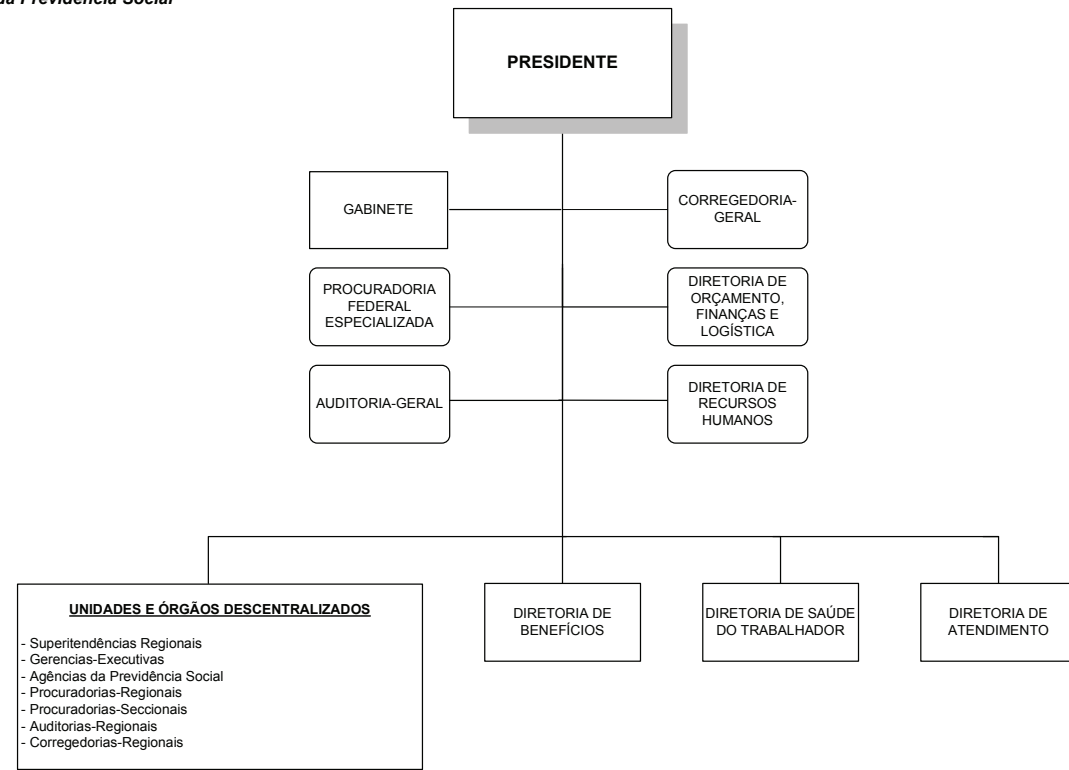


Instituto Nacional do Seguro Social - INSS  
Ministério da Previdência Social



Base Legal  
Decreto nº 6934 de 11/08/09

Convenção  
Orgãos Seccionais  
SIORG: Agosto/10

## Cargos e Funções

| QUADRO V - CARGOS COMISSIONADOS E FUNÇÕES GRATIFICADAS APROVADAS |              |                 |                      |
|--|--------------|-----------------|----------------------|
| Cargo/ função  | Qtd.         | Em DAS          |                      |
|  |              | Unit.           | Custo Anual          |
| NE   | 0            | 0,00            | 0,00                 |
| 101.6  | 1            | 5,28            | 183.295,67           |
| 101.5  | 7            | 29,75           | 1.031.564,44         |
| 101.4  | 28           | 90,44           | 3.141.868,93         |
| 101.3  | 31           | 59,21           | 2.054.469,56         |
| 101.2  | 135          | 171,45          | 5.964.596,42         |
| 101.1  | 492          | 492,00          | 17.067.053,71        |
| <b>Subtotal 1</b>  | <b>694</b>   | <b>848,13</b>   | <b>29.442.848,72</b> |
| 102.6  | 0            | 0,00            | 0,00                 |
| 102.5  | 0            | 0,00            | 0,00                 |
| 102.4  | 2            | 6,46            | 224.419,21           |
| 102.3  | 0            | 0,00            | 0,00                 |
| 102.2  | 12           | 15,24           | 530.186,35           |
| 102.1  | 5            | 5,00            | 173.445,67           |
| <b>Subtotal 2</b>  | <b>19</b>    | <b>26,7</b>     | <b>928.051,23</b>    |
| <b>Subtotal 3</b>  | <b>713</b>   | <b>874,83</b>   | <b>30.370.899,95</b> |
| FG-1   | 1.234        | 246,80          | 6.927.017,87         |
| FG-2   | 680          | 102,00          | 2.936.421,33         |
| FG-3   | 532          | 63,84           | 1.767.020,27         |
| <b>Subtotal 4</b>  | <b>2.446</b> | <b>412,64</b>   | <b>11.630.459,47</b> |
| <b>NE+DAS+FG</b>   | <b>3.159</b> | <b>1287,47</b>  | <b>42.001.359,42</b> |
| FCINSS-1   | 1076         | 871,56          | 18.212.232,53        |
| FCINSS-2   | 151          | 196,30          | 3.255.197,60         |
| FCINSS-3   | 100          | 162,00          | 3.233.653,33         |
| <b>Subtotal 5</b>  | <b>1.327</b> | <b>1.229,86</b> | <b>21.467.430,13</b> |
| FCT 1-8  | 131          |                 | 4.334.504,91         |
| FCT 9-15   | 200          |                 | 1.772.596,21         |
| <b>Subtotal 6</b>  | <b>331</b>   |                 | <b>6.107.101,12</b>  |
| <b>TOTAL</b>   | <b>4.817</b> | <b>2.517,33</b> | <b>69.575.890,67</b> |

| QUADRO VI - EVOLUÇÃO DO QUANTITATIVO DE CARGOS/EMPREGOS OCUPADOS E DOS CARGOS COMISSIONADOS APROVADOS |       |       |          |
|---|-------|-------|----------|
| Ano   | 2002  | 2009  | Evolução |
| Cargos/Empregos Ocupados  | 39183 | 40101 | 2,34%    |
| DAS   | 1687  | 713   | -57,74%  |
| FG  | 5142  | 2446  | -52,43%  |
| FCINSS  | 0     | 1327  |          |
| FCT   | 0     | 331   |          |

| QUADRO VIII - QUANTITATIVO DE CARGOS/EMPREGOS OCUPADOS x CARGOS/FUNÇÕES APROVADAS |       |
|---|-------|
| Total Cargos/Empregos   | 40101 |
| Total Cargos e Funções  | 4817  |
| Coefficiente do Órgão   | 0,120 |
| Coefficiente médio APF  | 0,160 |

| QUADRO XIII - EVOLUÇÃO DOS CARGOS COMISSIONADOS APROVADOS (inclusive temporários) |             |             |             |             |            |            |            |            |            |
|---|-------------|-------------|-------------|-------------|------------|------------|------------|------------|------------|
|   | 2002        | 2003        | 2004        | 2005        | 2006       | 2007       | 2008       | 2009       | 2010       |
| NES   | 0           | 0           | 0           | 0           | 0          | 0          | 0          | 0          | 0          |
| DAS 6   | 1           | 1           | 1           | 1           | 1          | 1          | 1          | 1          | 1          |
| DAS 5   | 6           | 6           | 5           | 6           | 6          | 6          | 6          | 7          | 7          |
| DAS 4   | 30          | 33          | 28          | 28          | 28         | 28         | 28         | 29         | 30         |
| DAS 3   | 43          | 42          | 39          | 39          | 26         | 26         | 26         | 30         | 31         |
| DAS 2   | 462         | 433         | 377         | 377         | 143        | 143        | 143        | 146        | 147        |
| DAS 1   | 1145        | 1010        | 696         | 696         | 496        | 496        | 496        | 496        | 497        |
| <b>Total</b>  | <b>1687</b> | <b>1525</b> | <b>1146</b> | <b>1147</b> | <b>700</b> | <b>700</b> | <b>700</b> | <b>709</b> | <b>713</b> |

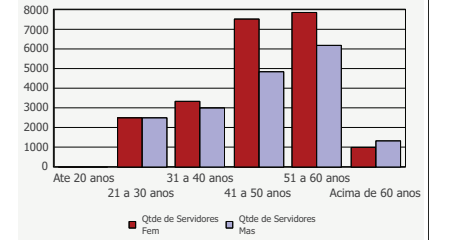
| QUADRO XIV - DAS - VÍNCULO DOS OCUPANTES (em 31/08/2010) |       |        |       |        |       |       |       |       |       |       |       |       |       |       |
|--|-------|--------|-------|--------|-------|-------|-------|-------|-------|-------|-------|-------|-------|-------|
|  | DAS-6 | %      | DAS-5 | %      | DAS-4 | %     | DAS-3 | %     | DAS-2 | %     | DAS-1 | %     | TOTAL | %     |
| Aprovado   | 1     |        | 7     |        | 30    |       | 31    |       | 147   |       | 497   |       | 713   |       |
| Com Vínculo  | 1     | 100,00 | 7     | 100,00 | 29    | 96,67 | 29    | 93,55 | 144   | 97,96 | 485   | 97,59 | 695   | 97,48 |
| Sem Vínculo  | 0     | 0,00   | 0     | 0,00   | 0     | 0,00  | 2     | 6,45  | 3     | 2,04  | 5     | 1,01  | 10    | 1,40  |
| Vago   | 0     | 0,00   | 0     | 0,00   | 1     | 3,33  | 0     | 0,00  | 0     | 0,00  | 7     | 1,41  | 8     | 1,12  |

| QUADRO XI - AMOSTRA DA COMPOSIÇÃO DOS CARGOS/EMPREGOS OCUPADOS |        |
|--|--------|
| CARGO EFETIVO/EMPREGO PÚBLICO                                  | QTDADE |
| ADMINISTRADOR  | 342    |
| AGENTE ADMINISTRATIVO  | 44     |
| AGENTE DE COLOCACAO  | 46     |
| AGENTE DE PROGRAMAS ASSISTENCI                                 | 73     |
| AGENTE DE SAUDE  | 16     |
| AGENTE DE SERV COMPLEMENTARES                                  | 41     |
| AGENTE DE SERVICOS DIVERSOS                                    | 2532   |
| AGENTE DE VIGILANCIA   | 557    |
| ANALISTA DO SEGURO SOCIAL                                      | 3569   |
| ARQUITETO  | 8      |
| ARQUIVISTA   | 19     |
| ASSISTENTE SOCIAL  | 495    |
| ATENDENTE  | 16     |
| AUXILIAR DE ENFERMAGEM   | 132    |
| AUXILIAR DE RECREACAO  | 57     |
| AUXILIAR DE SERVICOS DIVERSOS                                  | 24     |
| BIBLIOTECARIO  | 17     |
| CONTADOR   | 192    |
| DATILOGRAFO  | 1664   |
| DESENHISTA   | 16     |
| ECONOMISTA   | 33     |
| ENFERMEIRO   | 40     |
| ENGENHEIRO   | 83     |
| ESTATISTICO  | 9      |
| FISIOTERAPEUTA   | 74     |
| GRAFICO  | 9      |
| MEDICO   | 30     |
| MOTORISTA  | 26     |
| MOTORISTA OFICIAL  | 341    |
| PEDAGOGO   | 8      |
| PERITO MEDICO PREVIDENCIARIO                                   | 4797   |
| PROGRAMADOR DE EDUCACAO PARA O                                 | 9      |
| PSICOLOGO  | 126    |
| RECREADOR  | 32     |
| S/cargo  | 1251   |
| SOCIOLOGO  | 39     |
| SUPERVISOR MEDICO-PERICIAL                                     | 108    |
| TEC EM COMUNICACAO SOCIAL                                      | 54     |
| TEC EM COMUNICACAO SOCIAL - JO                                 | 15     |
| TECNICO DE CONTABILIDADE                                       | 196    |
| TECNICO DE SERVICOS DIVERSOS                                   | 250    |
| TECNICO DO SEGURO SOCIAL                                       | 22206  |
| TECNICO EDUCACAO   | 28     |
| TECNICO EM AS EDUCACIONAIS                                     | 69     |
| TECNICO EM COLONIZACAO   | 12     |
| TECNICO ENFERMAGEM   | 8      |
| TECNICO NIVEL MEDIO  | 19     |
| TECNICO NIVEL SUPERIOR   | 14     |
| TELEFONISTA  | 139    |
| TERAPEUTA OCUPACIONAL  | 28     |
| VIGILANTE  | 13     |

| QUADRO XVI - CONCURSOS AUTORIZADOS |                                      |              |       |
|------------------------------------|--------------------------------------|--------------|-------|
| Ano                                | Cargo                                | Escolaridade | Vagas |
| 2002                               | Auditor Fiscal da Previdência Social | NS           | 506   |
| 2003                               | Analista Previdenciário              | NS           | 1.525 |
| 2003                               | Técnico Previdenciário               | NI           | 2.275 |
| 2003                               | Auditor Fiscal da Previdência Social | NS           | 250   |
| 2003                               | Analista Previdenciário              | NS           | 200   |
| 2003                               | Técnico Previdenciário               | NI           | 400   |
| 2004                               | Analista Previdenciário              | NS           | 562   |
| 2004                               | Técnico Previdenciário               | NI           | 737   |
| 2004                               | Perito Médico da Previdência Social  | NS           | 1.500 |
| 2004                               | Analista Previdenciário              | NS           | 300   |
| 2004                               | Técnico Previdenciário               | NI           | 600   |
| 2005                               | Analista Previdenciário              | NS           | 150   |
| 2005                               | Técnico Previdenciário               | NI           | 300   |
| 2005                               | Perito Médico da Previdência Social  | NS           | 1.500 |
| 2006                               | Analista Previdenciário              | NS           | 200   |
| 2006                               | Técnico Previdenciário               | NI           | 800   |
| 2007                               | Técnico Previdenciário               | NI           | 1.080 |
| 2007                               | Perito Médico da Previdência Social  | NS           | 250   |
| 2007                               | Analista do Seguro Social            | NS           | 600   |
| 2007                               | Técnico do Seguro Social             | NI           | 1.400 |
| 2008                               | Analista do Seguro Social            | NS           | 900   |
| 2008                               | Perito Médico da Previdência Social  | NS           | 195   |
| 2009                               | Perito Médico da Previdência Social  | NS           | 250   |
| 2009                               | Perito Médico da Previdência Social  | NS           | 250   |
| 2010                               | Analista do Seguro Social            | NS           | 300   |
| 2010                               | Técnico do Seguro Social             | NI           | 700   |

QUANTITATIVO DE CARGOS/EMPREGOS OCUPADOS POR SEXO SEGUNDO A FAIXA ETÁRIA

Quantitativo de Cargos/Empregos Ocupados por Sexo segundo a Faixa Etária



PERFIL DOS CARGOS/EMPREGOS OCUPADOS INCLUSIVE OS SEM VÍNCULO

|              |               |
|--------------|---------------|
| NA           | 60            |
| NI           | 28.544        |
| NS           | 10.246        |
| S/cargo      | 1.251         |
| <b>Total</b> | <b>40.101</b> |

| Quadro XVII - LEGISLAÇÃO DE CRIAÇÃO DE CARGOS EFETIVOS |                                      |                       |       |                        |
|--|--------------------------------------|-----------------------|-------|------------------------|
| Ano  | Cargo                                | Nível de Escolaridade | Órgão | Quantitativo de cargos |
| 2003   | Técnico Previdenciário               | Intermediário         | INSS  | 2.275                  |
| 2003   | Analista Previdenciário              | Superior              | INSS  | 1.520                  |
| 2003   | Auditor-Fiscal da Previdência Social | Superior              | INSS  | 800                    |
| 2003   | Técnico Previdenciário               | Intermediário         | INSS  | 400                    |
| 2003   | Analista Previdenciário              | Superior              | INSS  | 200                    |
| 2004   | Perito Médico da Previdência Social  | Superior              | INSS  | 3.000                  |

| QUANTITATIVO DOS CARGOS/EMPREGOS OCUPADOS SEGUNDO O TIPO DE VÍNCULO |                |               |               |               |               |               |               |               |               |               |               |  |
|---|----------------|---------------|---------------|---------------|---------------|---------------|---------------|---------------|---------------|---------------|---------------|--|
| SITUAÇÃO VÍNCULO  | QTDE VINC SERV |               |               |               |               |               |               |               |               |               |               |  |
|   | Dez 2000       | Dez 2001      | Dez 2002      | Dez 2003      | Dez 2004      | Dez 2005      | Dez 2006      | Dez 2007      | Dez 2008      | Dez 2009      | Jul 2010      |  |
| Ativo per L.8878/94   | 143            | 143           | 75            | 0             | 0             | 0             | 0             | 0             | 0             | 0             | 0             |  |
| Ativo permanente  | 39.451         | 38.914        | 38.406        | 39.309        | 39.065        | 39.474        | 40.989        | 38.495        | 38.671        | 37.706        | 37.920        |  |
| Cedido  | 422            | 470           | 506           | 568           | 1.702         | 2.572         | 2.622         | 831           | 829           | 860           | 924           |  |
| Celestista  | 3              | 8             | 9             | 9             | 9             | 8             | 8             | 4             | 2             | 2             | 2             |  |
| CLT ANS DEC JUDICIAL  | 0              | 0             | 0             | 0             | 0             | 0             | 0             | 1             | 1             | 1             | 1             |  |
| Contrato temporario   | 0              | 0             | 0             | 0             | 0             | 0             | 0             | 0             | 0             | 0             | 48            |  |
| Excedente a lotacao   | 5              | 4             | 2             | 2             | 2             | 3             | 3             | 5             | 8             | 5             | 3             |  |
| Exerc descent carrei  | 22             | 88            | 143           | 405           | 1.621         | 1.731         | 1.976         | 1.944         | 1.664         | 1.333         | 1.140         |  |
| EXERC EXT ANS EMPR  | 0              | 0             | 0             | 0             | 0             | 0             | 0             | 0             | 0             | 2             | 20            |  |
| Lotacao provisoria  | 35             | 27            | 31            | 35            | 39            | 40            | 42            | 43            | 41            | 38            | 32            |  |
| Redistribuido   | 1              | 0             | 0             | 0             | 0             | 0             | 0             | 0             | 0             | 0             | 0             |  |
| Req. outros Orgaos  | 2              | 2             | 3             | 4             | 1             | 2             | 0             | 4             | 4             | 4             | 0             |  |
| Requisitado   | 3              | 6             | 8             | 5             | 6             | 5             | 11            | 9             | 14            | 16            | 11            |  |
| Tabelista(esp/emerg)  | 0              | 0             | 0             | 0             | 1             | 1             | 1             | 1             | 1             | 1             | 0             |  |
| <b>Total</b>  | <b>40.087</b>  | <b>39.662</b> | <b>39.183</b> | <b>40.337</b> | <b>42.446</b> | <b>43.836</b> | <b>45.652</b> | <b>41.337</b> | <b>41.235</b> | <b>39.964</b> | <b>40.101</b> |  |

| QUADRO XXIV - QUANTITATIVO DE CARGOS EFETIVOS APROVADOS, OCUPADOS E VAGOS POR ANO SEGUNDO O NÍVEL DE ESCOLARIDADE DO CARGO |                                |          |          |          |          |          |          |          |          |          |          |          |
|--|--------------------------------|----------|----------|----------|----------|----------|----------|----------|----------|----------|----------|----------|
| Escolaridade Cargo   | Quantitativo                   | Dez 2000 | Dez 2001 | Dez 2002 | Dez 2003 | Dez 2004 | Dez 2005 | Dez 2006 | Dez 2007 | Dez 2008 | Dez 2009 | Jul 2010 |
| NA   | Quantidade de Cargos Aprovados | 137      | 133      | 130      | 124      | 111      | 92       | 88       | 84       | 71       | 70       | 69       |
|  | Quantidade de Cargos Ocupados  | 133      | 129      | 125      | 123      | 108      | 84       | 78       | 71       | 63       | 61       | 60       |
|  | Quantidade de Cargos Vagos     | 4        | 4        | 5        | 1        | 7        | 8        | 10       | 13       | 8        | 9        | 9        |
| NI   | Quantidade de Cargos Aprovados | 42493    | 42405    | 41951    | 45347    | 44618    | 44630    | 44636    | 44095    | 42092    | 41782    | 41793    |
|  | Quantidade de Cargos Ocupados  | 29742    | 29299    | 28232    | 30607    | 29862    | 29838    | 30090    | 29929    | 29690    | 28513    | 28544    |
|  | Quantidade de Cargos Vagos     | 12758    | 13111    | 13742    | 14743    | 14768    | 14796    | 14551    | 14168    | 12406    | 13271    | 13250    |
| NS   | Quantidade de Cargos Aprovados | 15725    | 15737    | 16635    | 17138    | 17225    | 20216    | 20202    | 16003    | 14482    | 14463    | 14461    |
|  | Quantidade de Cargos Ocupados  | 10150    | 10111    | 10641    | 9158     | 10809    | 12136    | 13455    | 9337     | 9759     | 10001    | 10246    |
|  | Quantidade de Cargos Vagos     | 5576     | 5627     | 6022     | 7986     | 6422     | 8084     | 6749     | 6667     | 4724     | 4463     | 4216     |
| S/Cargo  | Quantidade de Cargos Aprovados |          |          |          |          | 0        | 0        | 0        | 0        |          |          |          |
|  | Quantidade de Cargos Ocupados  |          |          |          |          |          | 1667     | 1778     | 2029     | 2000     |          |          |
|  | Quantidade de Cargos Vagos     |          |          |          |          |          | 0        | 0        | 0        | 0        |          |          |

| QUADRO XV - CARGOS/EMPREGOS OCUPADOS POR UF |     |     |     |      |      |      |     |     |     |      |     |     |     |      |      |     |      |      |     |     |     |      |      |     |      |     |        |
|---|-----|-----|-----|------|------|------|-----|-----|-----|------|-----|-----|-----|------|------|-----|------|------|-----|-----|-----|------|------|-----|------|-----|--------|
| AC  | AL  | AM  | AP  | BA   | CE   | DF   | ES  | GO  | MA  | MG   | MS  | MT  | PA  | PB   | PE   | PI  | PR   | RJ   | RN  | RO  | RR  | RS   | SC   | SE  | SP   | TO  | S/Info |
| 185   | 675 | 496 | 139 | 2252 | 1553 | 1813 | 828 | 945 | 734 | 3993 | 647 | 478 | 864 | 1001 | 1808 | 649 | 1614 | 5016 | 746 | 407 | 129 | 2490 | 1816 | 484 | 8125 | 214 | 0      |

| QUADRO XVIII - DESPESA EXECUTADA COM PESSOAL | 2002 | 2003             | 2004             | 2005             | 2006             | 2007             | 2008             | 2009             | 2010 - Dotação   |
|--|------|------------------|------------------|------------------|------------------|------------------|------------------|------------------|------------------|
|  |      | 4.627.930.333,00 | 4.853.295.865,62 | 5.393.741.081,94 | 5.663.221.147,15 | 6.971.747.833,83 | 7.211.268.467,23 | 7.695.707.496,22 | 9.414.753.837,02 |