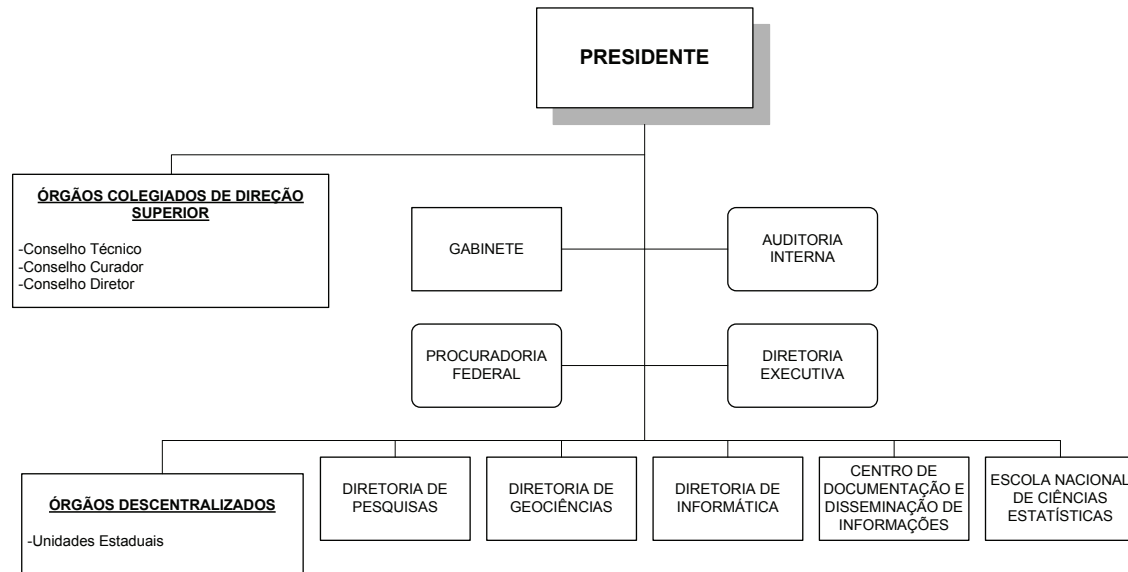


Instituto Brasileiro de Geografia e Estatística - IBGE  
Ministério do Planejamento, Orçamento e Gestão



Base Legal  
Decreto nº 4740, de 13/06/03

Convenção  
 Órgãos Seccionais  
 SIORG: Agosto/10

## Cargos e Funções

QUADRO V - CARGOS COMISSIONADOS E FUNÇÕES GRATIFICADAS APROVADAS			
Cargo/ função	Qtd.	Em DAS	Custo Anual
		Unit.	
NE	0	0,00	0,00
101.6	1	5,28	183.295,67
101.5	5	21,25	736.831,75
101.4	7	22,61	785.467,23
101.3	43	82,13	2.849.748,10
101.2	93	118,11	4.108.944,20
101.1	248	248,00	8.602.905,12
<b>Subtotal 1</b>	<b>397</b>	<b>497,38</b>	<b>17.267.192,06</b>
102.6	0	0,00	0,00
102.5	0	0,00	0,00
102.4	5	16,15	561.048,02
102.3	1	1,91	66.273,21
102.2	13	16,51	574.368,54
102.1	6	6,00	208.134,80
<b>Subtotal 2</b>	<b>25</b>	<b>40,57</b>	<b>1.409.824,58</b>
<b>Subtotal 3</b>	<b>422</b>	<b>537,95</b>	<b>18.677.016,64</b>
FG-1	241	48,20	1.352.845,47
FG-2	526	78,90	2.271.408,27
FG-3	714	85,68	2.371.527,20
<b>Subtotal 4</b>	<b>1481</b>	<b>212,78</b>	<b>5.995.780,93</b>
<b>NE+DAS+FG</b>	<b>1903</b>	<b>750,73</b>	<b>24.672.797,58</b>
FCT: 1- 8	0		0,00
FCT: 9 -15	0		0,00
<b>Subtotal 5</b>	<b>0</b>		<b>0,00</b>
<b>TOTAL</b>	<b>1903</b>	<b>750,73</b>	<b>24.672.797,58</b>

QUADRO VI - EVOLUÇÃO DO QUANTITATIVO DE CARGOS/EMPREGOS OCUPADOS E DOS CARGOS COMISSIONADOS APROVADOS			
Ano	2002	2010	Evolução
Cargos/Empregos Ocupados	9645	11288	17,03%
DAS	466	422	-9,44%
FG	1481	1481	0,00%
FCT	0	0	

QUADRO VIII - QUANTITATIVO DE CARGOS/EMPREGOS OCUPADOS x CARGOS/FUNÇÕES APROVADAS	
Total Cargos/Empregos	11288
Total Cargos e Funções	1903
Coefficiente do Órgão	0,169
Coefficiente médio APF	0,160

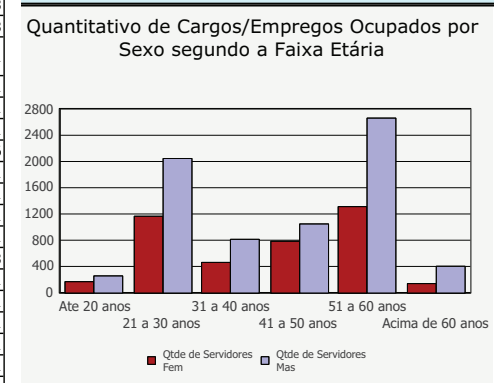
QUADRO XIII - EVOLUÇÃO DOS CARGOS COMISSIONADOS APROVADOS (inclusive temporários)									
	2002	2003	2004	2005	2006	2007	2008	2009	2010
NES	0	0	0	0	0	0	0	0	0
DAS 6	1	1	1	1	1	1	1	1	1
DAS 5	5	5	5	5	5	5	5	5	5
DAS 4	16	13	13	13	13	13	13	13	13
DAS 3	43	44	44	44	44	44	44	44	44
DAS 2	155	106	106	106	106	106	106	106	106
DAS 1	246	254	254	254	254	254	254	254	254
<b>Total</b>	<b>466</b>	<b>423</b>	<b>423</b>	<b>423</b>	<b>423</b>	<b>423</b>	<b>423</b>	<b>423</b>	<b>423</b>

QUADRO XIV - DAS - VÍNCULO DOS OCUPANTES (em 31/08/2010)												
	DAS-6	%	DAS-5	%	DAS-4	%	DAS-3	%	DAS-2	%	DAS-1	%
Aprovado	1		5		13		44		106		254	423
Com Vínculo	1	100,00	5	100,00	12	92,31	43	97,73	103	97,17	254	100,00
Sem Vínculo	0	0,00	0	0,00	0	0,00	1	2,27	0	0,00	0	0,00
Vago	0	0,00	0	0,00	1	7,69	0	0,00	3	2,83	0	0,00

## Cargos Efetivos/Empregos

AMOSTRA DA COMPOSIÇÃO DOS CARGOS/EMPREGOS OCUPADOS INCLUSIVE OS SEM VÍNCULO	
CARGO	QTDADDE
AGENTE ADMINISTRATIVO	3
ANALISTA CENSITARIO - NS	283
ANALISTA PLAN GEST INF INFOR G	611
ARTIF DE ARTES GRAFICAS	1
ARTIFICE	1
AUX DE SERVICOS DIVERSOS	1
AUX DE SERVICOS GERAIS	6
BIBLIOTECARIO	1
CONTADOR	1
CONTRATADO LEI 8745-93 - NI	3.781
DATILOGRAFO	1
DENTISTA	3
DESENHISTA	1
ENGENHEIRO AGRONOMO	1
ENGENHEIRO CIVIL	1
ENGENHEIRO FLORESTAL	1
GEOLOGO	1
MEDICO	9
OPERADOR DE COMPUTACAO	1
PESQUISADOR EM INFORMACOES GEO	131
PROFESSOR DE ENSINO SUPERIOR	2
PROGRAMADOR	1
S/cargo	57
TECNICO CONTABILIDADE	1
TECNICO ESTUDOS E PESQUISAS	1
TECNICO INFOR GEOGRAFICAS E ES	4.207
TECNICO PLAN GEST INF INFOR GE	1.164
TECNOLOGISTA INF GEOGRAFICA ES	1.016
<b>Total</b>	<b>11.288</b>

QUANTITATIVO DE CARGOS/EMPREGOS OCUPADOS POR SEXO SEGUNDO A FAIXA ETÁRIA



PERFIL DOS CARGOS/EMPREGOS OCUPADOS INCLUSIVE OS SEM VÍNCULO

NI	9.170
NS	2.061
S/cargo	57
<b>Total</b>	<b>11.288</b>

QUADRO XVI - CONCURSOS AUTORIZADOS

Ano	Cargo	Escolaridade	Vagas
2001	Pesquisador	NS	5
2001	Analista em Ciência e Tecnologia	NS	84
2001	Tecnologista	NS	220
2001	Pesquisador	NS	48
2001	Analista em Ciência e Tecnologia	NS	116
2001	Tecnologista	NS	141
2002	Pesquisador	NS	-41
2002	Analista em Ciência e Tecnologia	NS	37
2002	Tecnologista	NS	82
2004	Pesquisador	NS	10
2004	Analista em Ciência e Tecnologia	NS	24
2004	Tecnologista	NS	73
2005	Técnico	NI	649
2008	Técnico	NI	166
2008	Pesquisador em Informações Geográficas e Estatísticas	NS	13
2009	Tecnologista em Informações Geográficas e Estatísticas	NS	72
2009	Analista de Planejamento, Gestão e Infra-Estrutura em Informações Geográficas e Estatísticas	NS	278

QUANTITATIVO DOS CARGOS/EMPREGOS OCUPADOS SEGUNDO O TIPO DE VÍNCULO

SITUAÇÃO VÍNCULO	QTDE VINC SERV										
	Dez 2000	Dez 2001	Dez 2002	Dez 2003	Dez 2004	Dez 2005	Dez 2006	Dez 2007	Dez 2008	Dez 2009	Jul 2010
Ativo per L.8878/94	4	7	4	0	0	0	0	0	0	0	0
Ativo permanente	6.972	6.900	7.303	7.092	6.946	6.953	7.437	7.359	7.153	6.941	6.939
Cedido	149	143	156	141	140	140	148	133	214	132	227
Celetista	1	1	1	1	1	1	1	1	1	1	1
Contrato temporario	2.412	2.105	2.172	2.101	1.689	2.196	2.199	2.214	3.113	3.348	2.774
CONTRATO TEMPORARIO	0	0	0	0	0	0	0	0	691	1.102	1.316
Exerc descent carrei	0	1	2	1	27	29	28	30	26	22	21
Lotacao provisoria	0	0	0	2	2	3	4	4	5	5	5
Req. outros Orgaos	0	0	1	0	0	0	0	0	0	0	0
Requisitado	3	6	6	4	4	5	5	5	7	4	5
Tabelista(esp/emerg)	1	1	0	0	0	0	0	0	0	0	0
<b>Total</b>	<b>9.542</b>	<b>9.164</b>	<b>9.645</b>	<b>9.342</b>	<b>8.809</b>	<b>9.327</b>	<b>9.822</b>	<b>9.746</b>	<b>11.210</b>	<b>11.555</b>	<b>11.288</b>

QUADRO XXIV - QUANTITATIVO DE CARGOS EFETIVOS APROVADOS, OCUPADOS E VAGOS POR ANO SEGUNDO O NÍVEL DE ESCOLARIDADE DO CARGO

Escolaridade Cargo	Quantitativo	Dez 2000	Dez 2001	Dez 2002	Dez 2003	Dez 2004	Dez 2005	Dez 2006	Dez 2007	Dez 2008	Dez 2009	Jul 2010
		NA										
NI	Quantidade de Cargos Aprovados	10008	10022	10006	10004	9109	9108	9128	9109	9109	9109	9107
	Quantidade de Cargos Ocupados	8383	8010	7711	7498	7043	7422	7904	7995	8862	9544	9170
NS	Quantidade de Cargos Aprovados	2476	2481	2457	2447	2423	2422	2422	2422	2423	2423	2423
	Quantidade de Cargos Ocupados	1155	1147	1690	1650	1609	1678	1640	1599	1542	1805	2061
S/Cargo	Quantidade de Cargos Aprovados	1321	1335	767	798	814	744	782	823	881	923	645
	Quantidade de Cargos Ocupados						157	227	278	152		
	Quantidade de Cargos Vagos						0	0	0	0		

QUADRO XV - CARGOS/EMPREGOS OCUPADOS POR UF

AC	AL	AM	AP	BA	CE	DF	ES	GO	MA	MG	MS	MT	PA	PB	PE	PI	PR	RJ	RN	RO	RR	RS	SC	SE	SP	TO	S/Info
62	186	145	53	670	381	300	212	321	205	878	148	175	271	170	439	177	420	3584	161	90	50	584	277	115	1119	95	0

QUADRO XVIII - DESPESA EXECUTADA COM PESSOAL	2002	2003	2004	2005	2006	2007	2008	2009	2010 - Dotação
		503.276.673,50	522.673.652,57	597.154.836,03	586.807.871,51	724.974.261,35	921.438.110,31	1.116.514.791,81	1.291.048.782,09