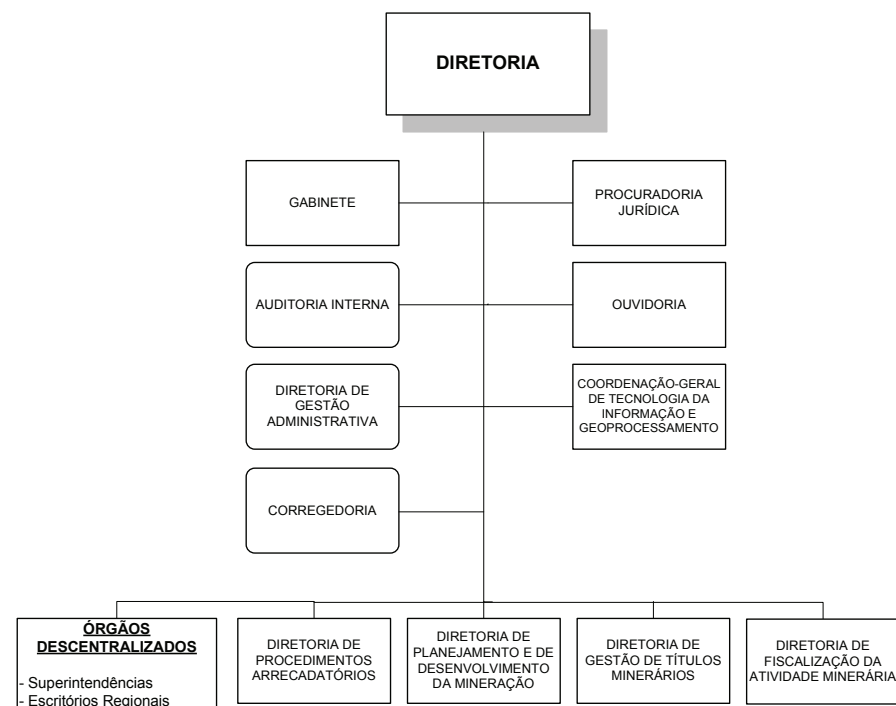


Departamento Nacional de Produção Mineral-DNPM  
Ministério de Minas e Energia



Base Legal  
Decreto nº 7.092, de 02/02/10

Convenção  
Órgãos Seccionais  
SIORG: AGOSTO/10

## Cargos e Funções

Cargo/ função	Qtd.	Em DAS	Custo Anual
		Unit.	
NE	0	0,00	0,00
101.6	1	5,28	183.295,67
101.5	5	21,25	736.831,75
101.4	13	41,99	1.458.724,86
101.3	16	30,56	1.060.371,38
101.2	0	0,00	0,00
101.1	0	0,00	0,00
<b>Subtotal 1</b>	<b>35</b>	<b>99,08</b>	<b>3.439.223,66</b>
102.6	0	0,00	0,00
102.5	0	0,00	0,00
102.4	1	3,23	112.209,60
102.3	1	1,91	66.273,21
102.2	8	10,16	353.457,57
102.1	2	2,00	69.378,27
<b>Subtotal 2</b>	<b>12</b>	<b>17,3</b>	<b>601.318,65</b>
<b>Subtotal 3</b>	<b>47</b>	<b>116,38</b>	<b>4.040.542,31</b>
FG-1	31	6,20	174.017,47
FG-2	56	8,40	241.822,93
FG-3	32	3,84	106.286,93
<b>Subtotal 4</b>	<b>119</b>	<b>18,44</b>	<b>522.127,33</b>
<b>NE+DAS+FG</b>	<b>166</b>	<b>134,82</b>	<b>4.562.669,64</b>
FCT: 1-8	0		0,00
FCT: 9-15	0		0,00
<b>Subtotal 5</b>	<b>0</b>		<b>0,00</b>
<b>TOTAL</b>	<b>166</b>	<b>134,82</b>	<b>4.562.669,64</b>

Ano	2002	2010	Evolução
Cargos/Empregos Ocupados	857	1045	21,94%
DAS	113	47	-58,41%
FG	72	119	65,28%
FCT	372	0	-100,00%

Total Cargos/Empregos	1045
Total Cargos e Funções	166
Coefficiente do Órgão	0,159
Coefficiente médio APF	0,160

	2002	2003	2004	2005	2006	2007	2008	2009	2010
NES	0	0	0	0	0	0	0	0	0
DAS 6	1	1	1	1	1	1	1	1	1
DAS 5	1	1	1	1	1	1	1	1	5
DAS 4	8	14	14	14	14	14	14	14	14
DAS 3	10	19	19	19	19	19	19	19	17
DAS 2	35	14	14	14	14	14	14	14	8
DAS 1	58	29	29	29	29	29	29	29	2
<b>Total</b>	<b>113</b>	<b>78</b>	<b>78</b>	<b>78</b>	<b>78</b>	<b>78</b>	<b>78</b>	<b>78</b>	<b>47</b>

	DAS-6	%	DAS-5	%	DAS-4	%	DAS-3	%	DAS-2	%	DAS-1	%	TOTAL	%
Aprovado	1		5		14		17		8		2		47	
Com Vínculo	1	100,00	4	80,00	8	57,14	10	58,82	5	62,50	0	0,00	28	59,57
Sem Vínculo	0	0,00	1	20,00	6	42,86	7	41,18	3	37,50	2	100,00	19	40,43
Vago	0	0,00	0	0,00	0	0,00	0	0,00	0	0,00	0	0,00	0	0,00

## Cargos Efetivos/Empregos

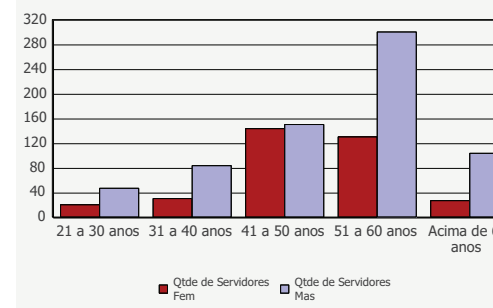
CARGO EFETIVO/EMPREGO PÚBLICO	QTDADE
ADMINISTRADOR	22
AGENTE ADMINISTRATIVO	203
AGENTE DE PORTARIA	24
AGENTE DE SERV DE ENGENHARIA	7
AGENTE DE VIGILANCIA	15
AGENTE OPERAC DE TELEC E ELETR	1
AGENTE TELEC E ELETRICIDADE	6
ANALISTA ADMINISTRATIVO	15
ANALISTA DE INFORMACOES	1
ARQUIVISTA	8
ARTIFICE DE ARTES GRAFICAS	1
ARTIFICE DE ELETRICIDADE E COM	1
AUX OPERAC SERVICOS DIVERSOS	14
AUXILIAR DE ARTIFICE	1
AUXILIAR DE SERV DIVERSOS	1
AUXILIAR OPERAC SERV DIVERSOS	5
BIBLIOTECARIO	5
DATILOGRAFO	46
DESENHISTA	6
ECONOMISTA	22
ENGENHEIRO	56
ESPEC EM RECURSOS MINERAIS	169
GEOGRAFO	1
GEOLOGO	134
MOTORISTA	2
MOTORISTA OFICIAL	39
PERFURADOR DIGITADOR	1
QUIMICO	2
S/cargo	76
TEC EM ASSUNTOS EDUCACIONAIS	1
TEC EM RECURSOS MINERAIS	50
TECNICO ADMINISTRATIVO	49
TECNICO DE CONTABILIDADE	20
TECNICO EM ATIV DE MINERACAO	25
TECNICO EM CARTOGRAFIA	14
TELEFONISTA	2

Ano	Cargo	Escolaridade	Vagas
2005	Especialista em Recursos Minerais	NS	176
2005	Técnico em Recursos Minerais	NI	27
2006	Analista Administrativo	NS	24
2006	Técnico Administrativo	NI	73
2008	Especialista em Recursos Minerais	NS	37
2008	Técnico em Atividades de Mineração	NI	1
2008	Analista Administrativo	NS	1
2008	Técnico Administrativo	NI	5
2009	Especialista em Recursos Minerais	NS	105
2009	Analista Administrativo	NS	77
2009	Técnico em Atividades de Mineração	NI	18
2009	Técnico Administrativo	NI	56

Ano	Cargo	Nível de Escolaridade	Órgão	Quantitativo de cargos
2004	Técnico em Atividades de Mineração	Intermediário	DNPM	200
2004	Técnico Administrativo	Intermediário	DNPM	200
2004	Especialista em Recursos Minerais	Superior	DNPM	600
2004	Analista Administrativo	Superior	DNPM	200

QUANTITATIVO DE CARGOS/EMPREGOS OCUPADOS POR SEXO SEGUNDO A FAIXA ETÁRIA

Quantitativo de Cargos/Empregos Ocupados por Sexo segundo a Faixa Etária



SITUAÇÃO VÍNCULO	QTDE VINC SERV										
	Dez 2000	Dez 2001	Dez 2002	Dez 2003	Dez 2004	Dez 2005	Dez 2006	Dez 2007	Dez 2008	Jul 2010	
Ativo permanente	828	811	804	757	761	760	973	986	962	929	919
Cedido	63	62	43	45	44	41	44	48	48	51	50
Exerc descent carrei	0	2	3	2	36	34	34	39	37	33	34
EXERC EXT ANS EMPR	0	0	0	0	0	0	0	0	0	8	36
Req. outros Orgaos	5	6	5	3	3	0	0	0	0	0	1
Requisitado	1	3	2	6	6	7	5	4	3	4	5
<b>Total</b>	<b>897</b>	<b>884</b>	<b>857</b>	<b>813</b>	<b>850</b>	<b>842</b>	<b>1.056</b>	<b>1.077</b>	<b>1.050</b>	<b>1.025</b>	<b>1.045</b>

Escolaridade Cargo	Quantitativo	Dez 2000	Dez 2001	Dez 2002	Dez 2003	Dez 2004	Dez 2005	Dez 2006	Dez 2007	Dez 2008	Dez 2009	Jul 2010
		NA	Quantidade de Cargos Aprovados	29	28	27	23	23	22	21	19	18
NA	Quantidade de Cargos Ocupados	26	25	23	22	22	22	21	19	18	16	16
NA	Quantidade de Cargos Vagos	3	3	4	1	23	0	0	0	0	0	0
NI	Quantidade de Cargos Aprovados	600	593	589	566	564	964	964	964	963	964	964
NI	Quantidade de Cargos Ocupados	541	528	506	497	498	492	531	548	538	523	517
NI	Quantidade de Cargos Vagos	59	65	83	69	564	472	433	416	425	441	447
NS	Quantidade de Cargos Aprovados	419	416	415	410	376	1176	1176	1176	1176	1176	1176
NS	Quantidade de Cargos Ocupados	324	320	318	283	285	287	465	467	454	441	436
NS	Quantidade de Cargos Vagos	95	96	97	127	376	889	711	709	722	735	740
S/Cargo	Quantidade de Cargos Aprovados						0	0	0	0		
S/Cargo	Quantidade de Cargos Ocupados						45	41	39	43		
S/Cargo	Quantidade de Cargos Vagos						0	0	0	0		

NA	16
NI	517
NS	436
S/cargo	76
<b>Total</b>	<b>1.045</b>

UF	AC	AL	AM	AP	BA	CE	DF	ES	GO	MA	MG	MS	MT	PA	PB	PE	PI	PR	RJ	RN	RO	RR	RS	SC	SE	SP	TO	S/Info
Qtd	0	9	37	21	55	56	230	26	69	16	53	16	36	58	12	62	12	25	43	26	22	16	44	39	8	45	9	

Ano	2002	2003	2004	2005	2006	2007	2008	2009	2010 - Dotação
Valor	31.827.022,41	33.695.819,29	34.146.658,47	70.183.456,64	71.222.131,71	80.981.292,58	90.441.171,95	112.741.640,13	99.373.691,00