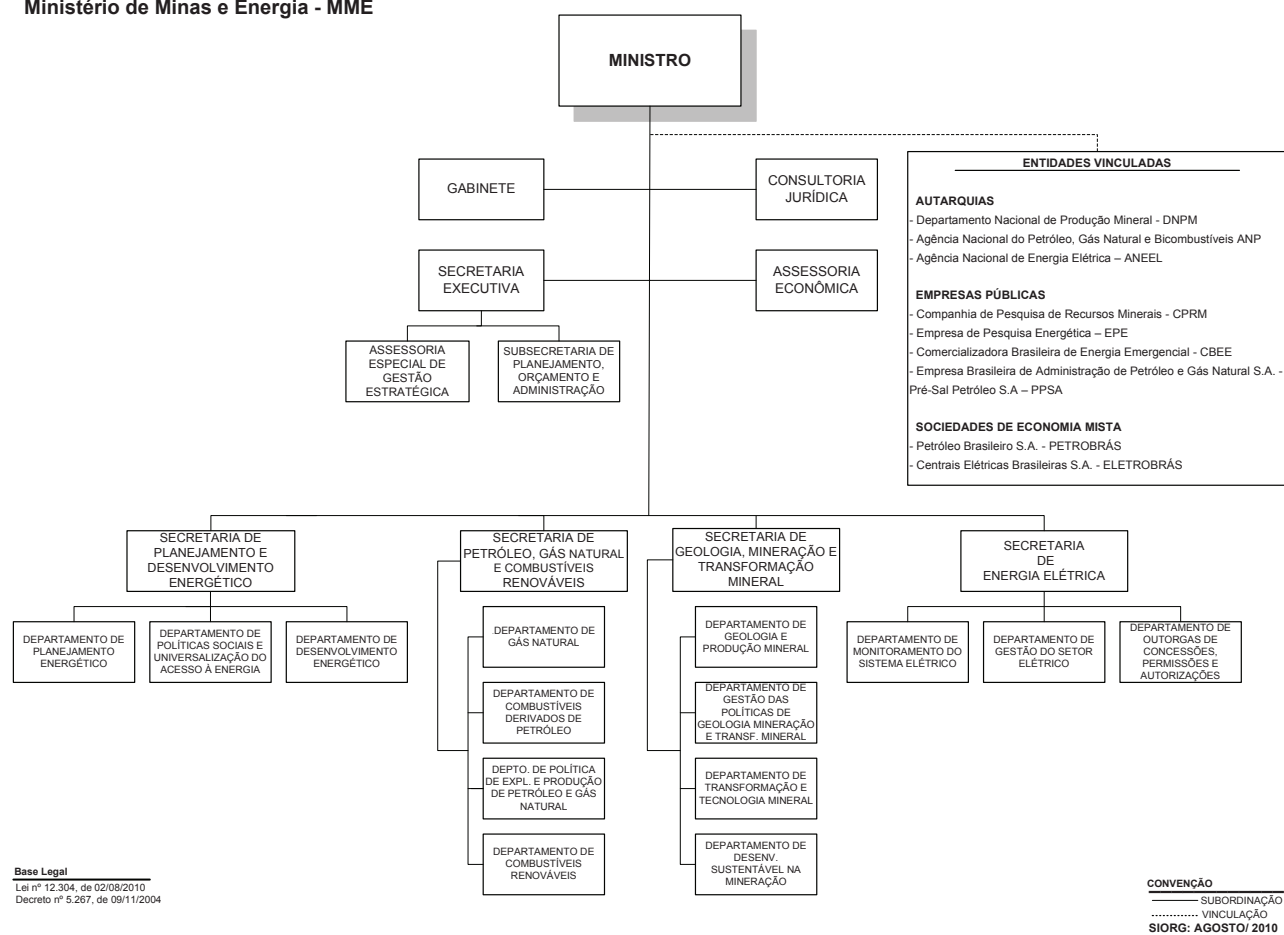


Ministério de Minas e Energia - MME



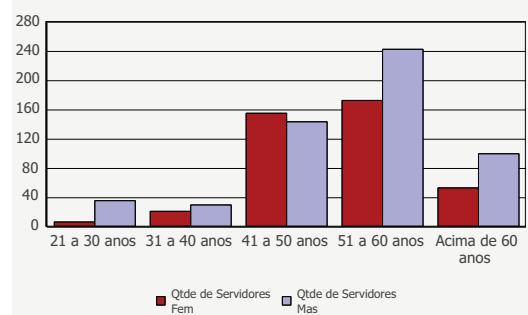
Base Legal
Lei nº 12.304, de 02/08/2010
Decreto nº 5.267, de 09/11/2004

Cargos Efetivos /Empregos

CARGO EFETIVO/EMPREGO PÚBLICO	QTDADE
ADMINISTRADOR	28
ADVOGADO	10
AGENTE ADMINISTRATIVO	144
AGENTE DE PORTARIA	44
AGENTE DE VIGILANCIA	42
ANALISTA DE INFRA-ESTRUTURA	60
ANALISTA DE SISTEMA	4
ANALISTA DE SISTEMA III	4
ARQUIVISTA	5
ARTIF DE ELETRIC E COMUNICACAO	7
ASSISTENTE ADMINISTRATIVO	6
ASSISTENTE TECNICO	6
AUXILIAR ADMINISTRATIVO	20
AUXILIAR CODIFICACAO E CONFERE	23
AUXILIAR DE BIBLIOTECA	10
AUXILIAR DE CONTROLE QUALIDADE	4
AUXILIAR DE OPERACAO	7
AUXILIAR DE PROCESSAMENTO	4
AUXILIAR DE SERVICO ADMINISTRA	6
AUXILIAR TECNICO	6
CODIFICADOR DE DADOS I	18
CONTADOR	5
CONTINUO	4
DATILOGRAFO	24
DATILOGRAFO BILINGUE	4
DESENHISTA	4
DIGITADOR I	6
DIGITADOR II	5
ECONOMISTA	11
ENGENHEIRO	17
ESCRITURARIO	5
ESCRITURARIO I	18
ESCRITURARIO II	23
ESCRITURARIO III	27
ESCRITURARIO IV	4
ESCRITURARIO V	4
ESCRITURARIO VI	6
MOTORISTA	7
MOTORISTA OFICIAL	32
OPERADOR DE TELEX	4
PERFURADOR DIGITADOR	4
PROGRAMADOR	14
PROGRAMADOR DE SISTEMA III	4
RECEPCIONISTA	4
S/cargo	122
TECNICO DE PROCESSAMENTO I	5
TELEFONISTA	8

QUANTITATIVO DE CARGOS/EMPREGOS OCUPADOS POR SEXO SEGUNDO A FAIXA ETÁRIA

Quantitativo de Cargos/Empregos Ocupados por Sexo segundo a Faixa Etária



PERFIL DOS CARGOS/EMPREGOS OCUPADOS INCLUSIVE OS SEM VÍNCULO

NA	6
NI	626
NS	209
S/cargo	122
Total	963

QUANTITATIVO DOS CARGOS/EMPREGOS OCUPADOS SEGUNDO O TIPO DE VÍNCULO

SITUAÇÃO VÍNCULO	QTDE VINC SERV										
	Dez 2000	Dez 2001	Dez 2002	Dez 2003	Dez 2004	Dez 2005	Dez 2006	Dez 2007	Dez 2008	Dez 2009	Jul 2010
Ativo permanente	324	297	291	293	281	274	270	261	304	307	304
Cedido	150	169	120	115	110	110	97	99	98	100	100
CLT ANS -DEC 6657/08	0	0	0	0	0	0	0	0	0	387	406
CLT ANS DEC JUDICIAL	0	0	0	0	0	0	0	1	32	16	20
CLT ANS JUD. CEDIDO	0	0	0	0	0	0	0	0	12	16	11
Contrato temporario	0	0	0	0	31	28	26	20	15	0	0
Excedente a lotacao	19	19	19	0	0	0	0	0	0	0	0
Exerc descent carrei	6	7	20	14	35	34	45	53	44	35	46
Req. outros Orgaos	42	38	29	27	30	52	53	46	48	45	46
Requisitado	18	18	18	21	18	26	35	32	33	33	30
Total	559	548	497	470	505	524	526	512	586	939	963

Cargos e Funções

Cargo/ função	Qtd.	Em DAS		Custo Anual
		Unit.	Custo Anual	
NE	1	5,40	187.435,96	
101.6	5	26,40	916.478,34	
101.5	24	102,00	3.536.792,38	
101.4	58	187,34	6.508.157,07	
101.3	17	32,47	1.126.644,60	
101.2	10	12,70	441.821,96	
101.1	0	0,00	0,00	
Subtotal 1	115	366,31	12.717.330,30	
102.6	0	0,00	0,00	
102.5	6	25,50	884.198,10	
102.4	23	74,29	2.580.820,91	
102.3	29	55,39	1.921.923,14	
102.2	123	156,21	5.434.410,07	
102.1	41	41,00	1.422.254,48	
Subtotal 2	222	352,39	12.243.606,68	
Subtotal 3	337	718,7	24.960.936,99	
FG-1	99	19,80	555.733,20	
FG-2	0	0,00	0,00	
FG-3	0	0,00	0,00	
Subtotal 4	99	19,8	555.733,20	
NE+DAS+FG	436	738,5	25.516.670,19	
FCT: 1- 8	19		796.304,33	
FCT: 9 -15	26		370.543,33	
Subtotal 5	45		1.166.847,66	
TOTAL	481	738,5	26.683.517,85	

QUADRO VI - EVOLUÇÃO DO QUANTITATIVO DE CARGOS/EMPREGOS OCUPADOS E DOS CARGOS COMISSIONADOS APROVADOS			
Ano	2002	2010	Evolução
Cargos/Empregos Ocupados	497	963	93,76%
DAS	291	336	15,46%
FG	332	99	-70,18%
FCT	0	45	

QUADRO VIII - QUANTITATIVO DE CARGOS/EMPREGOS OCUPADOS x CARGOS/FUNÇÕES APROVADAS	
Total Cargos/Empregos	963
Total Cargos e Funções	481
Coefficiente do Órgão	0,499
Coefficiente médio APF	0,160

QUADRO XIII - EVOLUÇÃO DOS CARGOS COMISSIONADOS APROVADOS (inclusive temporários)										
	2002	2003	2004	2005	2006	2007	2008	2009	2010	
NES	0	1	1	1	1	1	1	1	1	
DAS 6	5	5	5	5	5	5	5	5	5	
DAS 5	20	20	43	43	48	46	45	45	45	
DAS 4	57	52	94	94	100	96	96	96	96	
DAS 3	36	28	56	56	58	58	58	58	58	
DAS 2	99	90	133	133	133	133	133	133	133	
DAS 1	48	48	41	41	41	41	41	41	41	
Total	265	244	373	373	386	380	379	379	379	

QUADRO XIV - DAS - VÍNCULO DOS OCUPANTES (em 31/08/2010)														
	DAS-6	%	DAS-5	%	DAS-4	%	DAS-3	%	DAS-2	%	DAS-1	%	TOTAL	%
Aprovado	5	45	96	58	133	41	378							
Com Vínculo	2	40,00	30	66,67	59	61,46	30	51,72	81	60,90	15	36,59	217	57,41
Sem Vínculo	3	60,00	14	31,11	32	33,33	24	41,38	50	37,59	24	58,54	147	38,89
Vago	0	0,00	1	2,22	5	5,21	4	6,90	2	1,50	2	4,88	14	3,70

QUADRO XXIV - QUANTITATIVO DE CARGOS EFETIVOS APROVADOS, OCUPADOS E VAGOS POR ANO SEGUNDO O NÍVEL DE ESCOLARIDADE DO CARGO												
Escolaridade Cargo	Quantitativo	Dez 2000	Dez 2001	Dez 2002	Dez 2003	Dez 2004	Dez 2005	Dez 2006	Dez 2007	Dez 2008	Dez 2009	Jul 2010
NA	Quantidade de Cargos Aprovados	9	9	9	6	6	6	6	5	5	5	4
	Quantidade de Cargos Ocupados	8	8	6	5	5	5	5	5	5	5	6
	Quantidade de Cargos Vagos	2	2	4	1	1	1	1	0	0	0	0
NI	Quantidade de Cargos Aprovados	746	740	735	686	677	659	646	642	638	609	608
	Quantidade de Cargos Ocupados	416	409	363	349	336	330	317	311	339	620	626
	Quantidade de Cargos Vagos	346	346	388	337	341	329	329	331	334	311	312
NS	Quantidade de Cargos Aprovados	537	483	482	470	463	461	458	455	527	412	412
	Quantidade de Cargos Ocupados	69	68	61	54	50	49	45	45	102	201	209
	Quantidade de Cargos Vagos	469	416	422	416	413	412	413	411	434	309	310
S/Cargo	Quantidade de Cargos Aprovados						0	0	0	0		
	Quantidade de Cargos Ocupados						114	140	159	151		
	Quantidade de Cargos Vagos						0	0	0	0		

QUADRO XV - CARGOS/EMPREGOS OCUPADOS POR UF																											
AC	AL	AM	AP	BA	CE	DF	ES	GO	MA	MG	MS	MT	PA	PB	PE	PI	PR	RJ	RN	RO	RR	RS	SC	SE	SP	TO	S/Info
0	0	0	0	0	0	963	0	0	0	0	0	0	0	0	0	0	0	0	0	0	0	0	0	0	0	0	0

QUADRO XVIII - DESPESA EXECUTADA COM PESSOAL	2002	2003	2004	2005	2006	2007	2008	2009	2010 - Dotação
	63.088.731,37	66.088.468,99	70.488.176,47	78.160.754,44	85.301.290,26	99.244.753,70	110.831.663,36	145.248.024,90	140.569.433,00