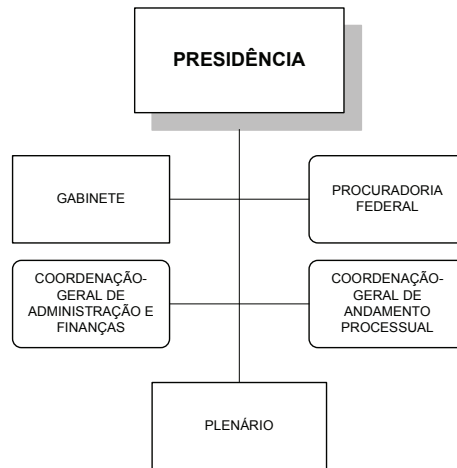


Conselho Administrativo de Defesa Econômica-CADE
Ministério da Justiça



Base Legal
Decreto nº 5344 de 14/01/05

Convenção
Orgãos Seccionais
SIORG: Agosto/10

Cargos e Funções

QUADRO V - CARGOS COMISSIONADOS E FUNÇÕES GRATIFICADAS APROVADAS			
Cargo/ função	Qtd.	Em DAS Unit.	Custo Anual
NE	0	0,00	0,00
101.6	1	5,28	183.295,67
101.5	7	29,75	1.031.564,44
101.4	3	9,69	336.628,81
101.3	3	5,73	198.819,63
101.2	0	0,00	0,00
101.1	13	13,00	450.958,74
Subtotal 1	27	63,45	2.201.267,30
102.6	0	0,00	0,00
102.5	0	0,00	0,00
102.4	3	9,69	336.628,81
102.3	0	0,00	0,00
102.2	0	0,00	0,00
102.1	6	6,00	208.134,80
Subtotal 2	9	15,69	544.763,62
Subtotal 3	36	79,14	2.746.030,91
FG-1	2	0,40	11.226,93
FG-2	0	0,00	0,00
FG-3	0	0,00	0,00
Subtotal 4	2	0,4	11.226,93
NE+DAS+FG	38	79,54	2.757.257,85
FCT: 1-8	0		0,00
FCT: 9-15	0		0,00
Subtotal 5	0		0,00
TOTAL	38	79,54	2.757.257,85

QUADRO VI - EVOLUÇÃO DO QUANTITATIVO DE CARGOS/EMPREGOS OCUPADOS E DOS CARGOS COMISSIONADOS APROVADOS			
Ano	2002	2010	Evolução
Cargos/Empregos Ocupados	61	60	-1,64%
DAS	31	36	16,13%
FG	0	2	
FCT	0	0	

QUADRO VIII - QUANTITATIVO DE CARGOS/EMPREGOS OCUPADOS x CARGOS/FUNÇÕES APROVADAS	
Total Cargos/Empregos	60
Total Cargos e Funções	38
Coefficiente do Órgão	0,633
Coefficiente médio APF	0,160

QUADRO XIII - EVOLUÇÃO DOS CARGOS COMISSIONADOS APROVADOS (inclusive temporários)										
	2002	2003	2004	2005	2006	2007	2008	2009	2010	
NES	0	0	0	0	0	0	0	0	0	0
DAS 6	1	1	1	1	1	1	1	1	1	1
DAS 5	7	7	7	7	7	7	7	7	7	7
DAS 4	7	6	6	6	6	6	6	6	6	6
DAS 3	10	0	0	3	3	3	3	3	3	3
DAS 2	4	0	0	0	0	0	0	0	0	0
DAS 1	2	14	14	19	19	19	19	19	19	19
Total	31	28	28	36	36	36	36	36	36	36

QUADRO XIV - DAS - VÍNCULO DOS OCUPANTES (em 31/08/2010)														
	DAS-6	%	DAS-5	%	DAS-4	%	DAS-3	%	DAS-2	%	DAS-1	%	TOTAL	%
Aprovado	1		7		6		3		0		19		36	
Com Vínculo	0	0,00	6	85,71	4	66,67	2	66,67	0	0,00	10	52,63	22	61,11
Sem Vínculo	1	100,00	1	14,29	2	33,33	1	33,33	0	0,00	8	42,11	13	36,11
Vago	0	0,00	0	0,00	0	0,00	0	0,00	0	0,00	1	5,26	1	2,78

Cargos Efetivos/Empregos

AMOSTRA DA COMPOSIÇÃO DOS CARGOS/EMPREGOS OCUPADOS INCLUSIVE OS SEM VÍNCULO

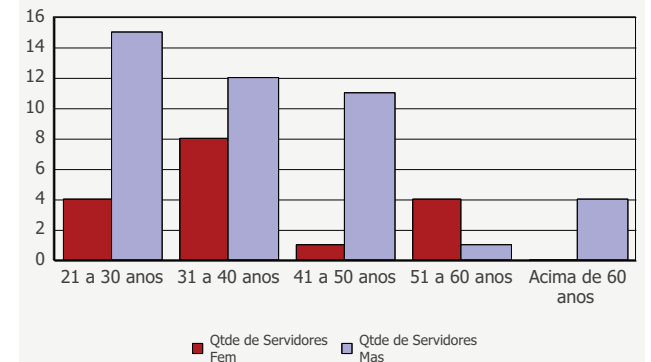
CARGO	QTDAD E
AGENTE ADMINISTRATIVO	3
AGENTE DE PORTARIA	1
ASSISTENTE ADMINISTRATIVO	1
ECONOMISTA	1
S/cargo	54
Total	60

PERFIL DOS CARGOS/EMPREGOS OCUPADOS INCLUSIVE OS SEM VÍNCULO

NI	5
NS	1
S/cargo	54
Total	60

QUANTITATIVO DE CARGOS/EMPREGOS OCUPADOS POR SEXO SEGUNDO A FAIXA ETÁRIA

Quantitativo de Cargos/Empregos Ocupados por Sexo segundo a Faixa Etária



QUANTITATIVO DOS CARGOS/EMPREGOS OCUPADOS SEGUNDO O TIPO DE VÍNCULO

SITUAÇÃO VÍNCULO	QTDE VINC SERV										
	Dez 2000	Dez 2001	Dez 2002	Dez 2003	Dez 2004	Dez 2005	Dez 2006	Dez 2007	Dez 2008	Dez 2009	Jul 2010
Ativo permanente	29	28	31	6	4	5	5	5	5	5	5
Cedido	1	1	1	1	1	1	1	1	1	1	1
Contrato temporario	0	0	0	0	25	26	0	0	0	0	0
Exerc descent carrei	2	2	2	4	9	11	34	38	35	36	37
Req. outros Orgaos	0	0	0	0	1	5	4	4	5	5	5
Requisitado	12	11	27	19	20	13	16	14	8	12	12
Total	44	42	61	30	60	61	60	62	54	59	60

QUADRO XXIV - QUANTITATIVO DE CARGOS EFETIVOS APROVADOS, OCUPADOS E VAGOS POR ANO SEGUNDO O NÍVEL DE ESCOLARIDADE DO CARGO

Escolaridade Cargo	Quantitativo	QTDE VINC SERV										
		Dez 2000	Dez 2001	Dez 2002	Dez 2003	Dez 2004	Dez 2005	Dez 2006	Dez 2007	Dez 2008	Dez 2009	Jul 2010
NA	Quantidade de Cargos Aprovados											
	Quantidade de Cargos Ocupados											
	Quantidade de Cargos Vagos											
NI	Quantidade de Cargos Aprovados	10	9	9	9	8	5	5	5	5	30	30
	Quantidade de Cargos Ocupados	7	6	6	6	5	5	5	5	5	5	5
	Quantidade de Cargos Vagos	3	3	3	3	3	0	0	0	0	25	25
NS	Quantidade de Cargos Aprovados	31	31	31	13		1	1	1	1	27	27
	Quantidade de Cargos Ocupados	23	23	26	1		1	1	1	1	1	1
	Quantidade de Cargos Vagos	8	8	5	12		0	0	0	0	26	26
S/Cargo	Quantidade de Cargos Aprovados					0	0	0	0			
	Quantidade de Cargos Ocupados					55	55	54	56			
	Quantidade de Cargos Vagos					0	0	0	0			

QUADRO XV - CARGOS/EMPREGOS OCUPADOS POR UF

AC	AL	AM	AP	BA	CE	DF	ES	GO	MA	MG	MS	MT	PA	PB	PE	PI	PR	RJ	RN	RO	RR	RS	SC	SE	SP	TO	S/Info
						60																					

QUADRO XVIII - DESPESA EXECUTADA COM PESSOAL	2002	2003	2004	2005	2006	2007	2008	2009	2010 - Dotação
		3.965.627,03	3.405.428,34	1.833.292,62	1.720.225,72	1.985.591,54	2.321.904,64	2.499.605,36	2.551.412,63