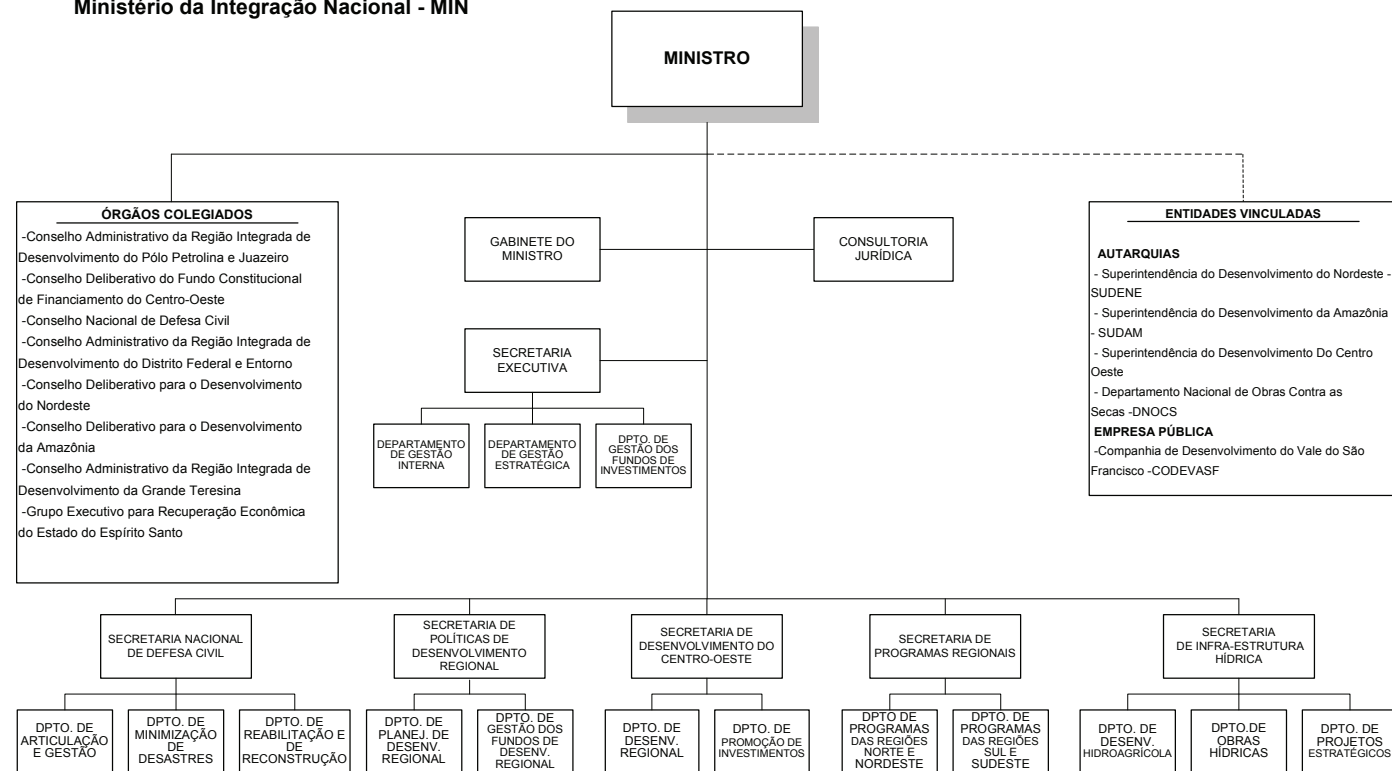


Ministério da Integração Nacional - MIN



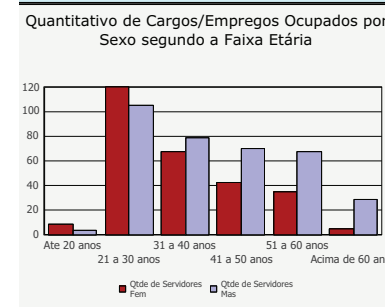
Base Legal
Decreto nº 7.226, de 01/07/2010

Convenção
— SUBORDINAÇÃO
- - - - - VINCULAÇÃO
SIORG: Agosto / 10

Cargos Efetivos /Empregos

CARGO EFETIVO/EMPREGO PÚBLICO	QTDADE
ADMINISTRADOR	5
AGENTE ADMINISTRATIVO	57
AGENTE ANALISTA DOCUMENTAL	1
AGENTE DE PORTARIA	12
ANALISTA DE INFRA-ESTRUTURA	46
ANALISTA TEC ADMINISTRATIVO	107
ARQUIVISTA	2
ARTIF DE CARPINT MARCENARIA	2
ARTIF DE ELETRIC E COMUNICACAO	1
ARTIFICE DE ARTES GRAFICAS	3
ARTIFICE DE MECANICA	3
ASSIST TECNICO ADMINISTRATIVO	122
ASSISTENTE SOCIAL	1
AUDITOR	2
AUX DE SERVICOS GERAIS	3
AUX OPERAC DE SERV DIVERSOS	2
AUXILIAR DE MANUTENCAO	1
CONTADOR	7
DATILOGRAFO	6
ECONOMISTA	9
ENGENHEIRO	17
ENGENHEIRO AGRONOMO	14
ENGENHEIRO CIVIL	4
ENGENHEIRO QUIMICO	1
ESPECIALISTA EM INFRA-ESTRUTUR	26
ESTATISTICO	1
GEOGRAFO	1
MOTORISTA OFICIAL	1
PROGRAMADOR	1
QUIMICO	2
S/cargo	154
SANITARISTA	1
TEC EM SECRETARIADO	2
TECNICO DE CONTABILIDADE	12
TECNICO EM COMUNICACAO SOCIAL	2
TELEFONISTA	2

QUANTITATIVO DE CARGOS/EMPREGOS OCUPADOS POR SEXO SEGUNDO A FAIXA ETÁRIA



PERFIL DOS CARGOS/EMPREGOS OCUPADOS INCLUSIVE OS SEM VÍNCULO

NA	1
NI	230
NS	248
S/cargo	154
Total	633

QUADRO XVI – CONCURSOS AUTORIZADOS

Ano	Cargo	Escolaridade	Vagas
2005	Administrador	NS	7
2005	Analista de Sistemas	NS	1
2005	Assistente Social	NS	2
2005	Contador	NS	3
2005	Economista	NS	3
2005	Engenheiro	NS	21
2005	Engenheiro Agrônomo	NS	4
2005	Geógrafo	NS	2
2005	Administrador	NS	3
2005	Assistente Social	NS	1
2005	Contador	NS	1
2005	Economista	NS	1
2005	Engenheiro	NS	10
2005	Engenheiro Agrônomo	NS	2
2005	Geógrafo	NS	1
2005	Arquivista	NS	2
2005	Bibliotecário	NS	1
2005	Médico	NS	1
2005	Químico	NS	1
2005	Técnico em Comunicação Social	NS	1
2005	Agente Administrativo	NI	64
2005	Técnico em Contabilidade	NI	11
2007	Arquivista	NS	1
2007	Agente Administrativo	NI	32
2007	Técnico em Contabilidade	NI	4
2008	Especialista em Infra-Estrutura	NS	5
2009	Analista Técnico-Administrativo	NS	127
2009	Assistente Técnico-Administrativo	NI	166
2009	Especialista em Infra-Estrutura Sênior	NS	7

Cargos e Funções

QUADRO V - CARGOS COMISSIONADOS E FUNÇÕES GRATIFICADAS APROVADAS

Cargo/ função	Qt.	Em DAS	
		Unit.	Custo Anual
NE	1	5,40	187.435,96
101.6	5	26,40	916.478,34
101.5	17	72,25	2.505.227,94
101.4	50	161,50	5.610.480,23
101.3	31	59,21	2.054.469,56
101.2	23	29,21	1.016.190,50
101.1	20	20,00	693.782,67
Subtotal 1	147	373,97	12.984.065,20
102.6	0	0,00	0,00
102.5	6	25,50	884.198,10
102.4	6	19,38	673.257,63
102.3	46	87,86	3.048.567,73
102.2	54	68,58	2.385.838,57
102.1	40	40,00	1.387.565,34
Subtotal 2	152	241,32	8.379.427,36
Subtotal 3	299	615,29	21.363.492,56
FG-1	28	5,60	157.177,07
FG-2	5	0,75	21.591,33
FG-3	0	0,00	0,00
Subtotal 4	33	6,35	178.768,40
NE+DAS+FG	332	621,64	21.542.260,96
FCT: 1- 8	8		188.032,45
FCT: 9 -15	22		302.269,74
Subtotal 5	30		490.302,19
TOTAL	362	621,64	22.032.563,15

QUADRO VI – EVOLUÇÃO DO QUANTITATIVO DE CARGOS/EMPREGOS OCUPADOS E DOS CARGOS COMISSIONADOS APROVADOS

Ano	2002	2010	Evolução
Cargos/Empregos Ocupados	175	633	261,71%
DAS	309	298	-3,56%
FG	137	33	-75,91%
FCT	0	30	

QUADRO VIII - QUANTITATIVO DE CARGOS/EMPREGOS OCUPADOS x CARGOS/FUNÇÕES APROVADAS

Total Cargos/Empregos	633
Total Cargos e Funções	362
Coefficiente do Órgão	0,572
Coefficiente médio APF	0,160

QUADRO XIII - EVOLUÇÃO DOS CARGOS COMISSIONADOS APROVADOS (inclusive temporários)

	2002	2003	2004	2005	2006	2007	2008	2009	2010
NES	0	1	1	1	1	1	1	1	1
DAS 6	5	5	5	5	5	5	5	5	5
DAS 5	24	23	23	23	23	23	23	23	23
DAS 4	56	51	51	51	51	51	56	56	61
DAS 3	85	70	70	70	70	70	70	70	77
DAS 2	85	73	73	73	73	73	73	73	77
DAS 1	54	60	60	60	60	60	60	60	60
Total	309	283	283	283	283	283	288	288	304

QUADRO XIV - DAS - VÍNCULO DOS OCUPANTES (em 31/08/2010)

	DAS-6	%	DAS-5	%	DAS-4	%	DAS-3	%	DAS-2	%	DAS-1	%	TOTAL	%
Aprovado	5		23		61		77		77		60		303	
Com Vínculo	2	40,00	15	65,22	35	57,38	34	44,16	44	57,14	22	36,67	152	50,17
Sem Vínculo	3	60,00	7	30,43	22	36,07	30	38,96	27	35,06	37	61,67	126	41,58
Vago	0	0,00	1	4,35	4	6,56	13	16,88	6	7,79	1	1,67	25	8,25

QUANTITATIVO DOS CARGOS/EMPREGOS OCUPADOS SEGUNDO O TIPO DE VÍNCULO

SITUAÇÃO VÍNCULO	QTDE VINC SERV										
	Dez 2000	Dez 2001	Dez 2002	Dez 2003	Dez 2004	Dez 2005	Dez 2006	Dez 2007	Dez 2008	Dez 2009	Jul 2010
Ativo permanente	1	4	33	31	109	114	175	203	272	350	457
Cedido	0	0	1	1	2	2	2	2	9	10	15
Celetista	0	0	0	0	0	0	2	2	5	0	0
CLT ANS -DEC 6657/08	0	0	0	0	0	0	0	0	0	5	5
Contrato temporario	0	0	0	0	75	64	56	86	53	49	36
Exerc descent carrei	16	15	19	12	22	27	34	35	37	35	38
Lotacao provisoria	0	0	0	0	0	0	0	0	1	0	0
Req. outros Orgaos	18	15	13	10	11	10	15	12	12	12	11
Requisitado	87	129	104	103	84	84	85	82	83	74	65
REQUISITADO MILITAR	0	0	0	9	9	8	10	8	7	3	4
Tabletista(esp/emerg)	0	0	5	5	5	4	3	3	2	2	2
Total	122	163	175	171	317	313	382	433	481	540	633

QUADRO XXIV - QUANTITATIVO DE CARGOS EFETIVOS APROVADOS, OCUPADOS E VAGOS POR ANO SEGUNDO O NÍVEL DE ESCOLARIDADE DO CARGO

Escolaridade Cargo	Quantitativo	Dez											Jul			
		2000	2001	2002	2003	2004	2005	2006	2007	2008	2009	2010				
NA	Quantidade de Cargos Aprovados					2	2	2	2	2	1	1	1	1		
	Quantidade de Cargos Ocupados						2	2	2	1	1	1	1	1		
	Quantidade de Cargos Vagos						0	0	0	1	0	0	0	0		
NI	Quantidade de Cargos Aprovados					2	32	32	62	229	223	226	389	388		
	Quantidade de Cargos Ocupados					2	32	32	60	63	86	120	137	159	230	
	Quantidade de Cargos Vagos						0	0	2	166	137	103	91	232	160	
NS	Quantidade de Cargos Aprovados					1	2	5	5	57	222	215	217	305	440	439
	Quantidade de Cargos Ocupados					1	2	5	3	54	56	95	89	150	207	248
	Quantidade de Cargos Vagos					0	0	0	2	3	166	121	129	158	236	194
S/Cargo	Quantidade de Cargos Aprovados									0	0	0	0			
	Quantidade de Cargos Ocupados										201	193	200	223		
	Quantidade de Cargos Vagos										0	0	0	0		

QUADRO XV - CARGOS/EMPREGOS OCUPADOS POR UF

AC	AL	AM	AP	BA	CE	DF	ES	GO	MA	MG	MS	MT	PA	PB	PE	PI	PR	RJ	RN	RO	RR	RS	SC	SE	SP	TO	S/Info
					1	3	543				1			40		45											0

QUADRO XVIII - DESPESA EXECUTADA COM PESSOAL	2002	2003	2004	2005	2006	2007	2008	2009	2010 - Dotação
	11.325.083,53	11.927.730,00	15.103.870,03	16.220.384,10	16.841.869,35	20.833.029,27	28.375.473,25	36.924.783,22	55.654.969,00