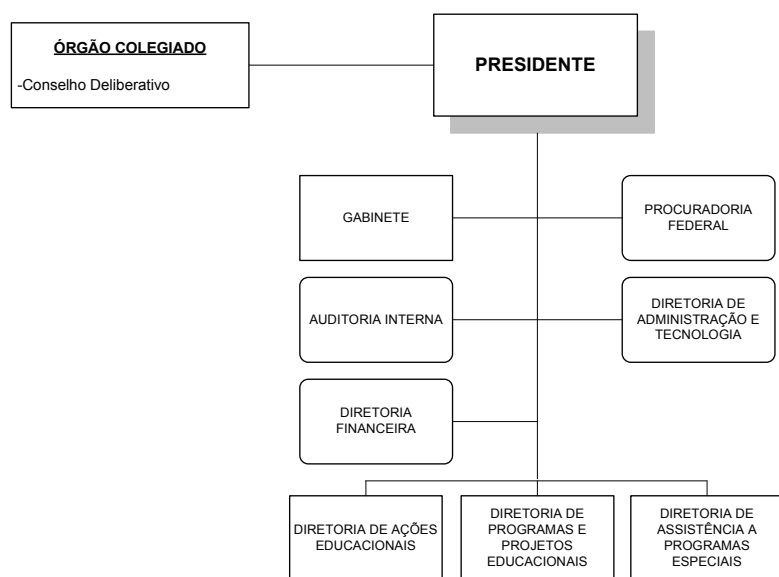


Fundo Nacional de Desenvolvimento da Educação-FNDE
Ministério da Educação



Base Legal
Decreto nº 6319 de 20/12/07

Convenção
Orgãos Seccionais
SIORG: Agosto/10

Cargos e Funções

QUADRO V - CARGOS COMISSONADOS E FUNÇÕES GRATIFICADAS APROVADAS			
Cargo/ função	Qtd.	Em DAS	Custo Anual
		Unit.	
NE	0	0,00	0,00
101.6	1	5,28	183.295,67
101.5	6	25,50	884.198,10
101.4	19	61,37	2.131.982,49
101.3	32	61,12	2.120.742,77
101.2	30	38,10	1.325.465,87
101.1	8	8,00	277.513,07
Subtotal 1	96	199,37	6.923.197,96
102.6	0	0,00	0,00
102.5	0	0,00	0,00
102.4	3	9,69	336.628,81
102.3	1	1,91	66.273,21
102.2	4	5,08	176.728,78
102.1	3	3,00	104.067,40
Subtotal 2	11	19,68	683.698,21
Subtotal 3	107	219,05	7.606.896,17
FG-1	49	9,80	275.059,87
FG-2	0	0,00	0,00
FG-3	0	0,00	0,00
Subtotal 4	49	9,8	275.059,87
NE+DAS+FG	156	228,85	7.881.956,04
FCT: 1-8	0		0,00
FCT: 9-15	0		0,00
Subtotal 5	0		0,00
TOTAL	156	228,85	7.881.956,04

QUADRO VI - EVOLUÇÃO DO QUANTITATIVO DE CARGOS/EMPREGOS OCUPADOS E DOS CARGOS COMISSONADOS APROVADOS			
Ano	2002	2010	Evolução
Cargos/Empregos Ocupados	521	755	44,91%
DAS	95	107	12,63%
FG	49	49	0,00%
FCT	100	0	-100,00%

QUADRO VIII - QUANTITATIVO DE CARGOS/EMPREGOS OCUPADOS x CARGOS/FUNÇÕES APROVADAS	
Total Cargos/Empregos	755
Total Cargos e Funções	156
Coefficiente do Órgão	0,207
Coefficiente médio APF	0,160

QUADRO XIII - EVOLUÇÃO DOS CARGOS COMISSONADOS APROVADOS (inclusive temporários)										
	2002	2003	2004	2005	2006	2007	2008	2009	2010	
NES	0	0	0	0	0	0	0	0	0	0
DAS 6	1	1	1	1	1	1	1	1	1	1
DAS 5	4	4	6	6	6	6	6	6	6	6
DAS 4	17	16	19	19	20	22	22	22	22	22
DAS 3	30	29	33	33	33	33	33	33	33	33
DAS 2	33	31	31	31	31	34	34	34	34	34
DAS 1	10	10	10	10	10	11	11	11	11	11
Total	95	91	100	100	101	107	107	107	107	107

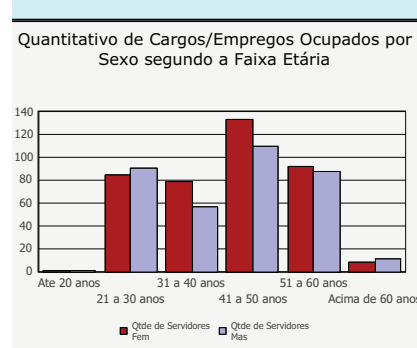
QUADRO XIV - DAS - VÍNCULO DOS OCUPANTES (em 31/08/2010)														
	DAS-6	%	DAS-5	%	DAS-4	%	DAS-3	%	DAS-2	%	DAS-1	%	TOTAL	%
Aprovado	1		6		22		33		34		11		107	
Com Vínculo	1	100,00	5	83,33	15	68,18	24	72,73	28	82,35	6	54,55	79	73,83
Sem Vínculo	0	0,00	1	16,67	6	27,27	9	27,27	6	17,65	5	45,45	27	25,23
Vago	0	0,00	0	0,00	1	4,55	0	0,00	0	0,00	0	0,00	1	0,93

Cargos Efetivos/Empregos

AMOSTRA DA COMPOSIÇÃO DOS CARGOS/EMPREGOS OCUPADOS INCLUSIVE OS SEM VÍNCULO

CARGO	QTD
ADMINISTRADOR	19
AG DE MECANIZACAO DE APOIO	1
AGENTE ADMINISTRATIVO	43
AGENTE DE PORTARIA	9
AGENTE DE VIGILANCIA	4
ANALISTA DE O E M	1
ANALISTA DE SISTEMAS	6
ANALISTA DE SISTEMAS E METODOS	1
ARTIFICE DE MECANICA	1
ASSISTENTE DE ADMINISTRACAO	1
AUX DE SERVICOS DIVERSOS	5
AUX EM ASSUNTOS EDUCACIONAIS	4
AUX OPERAC SERV DIVERSOS	9
AUX OPERAC SERV DIVERSOS	1
BIBLIOTECARIO	1
CONTADOR	3
DATILOGRAFO	7
DESENHISTA TECNICO	1
DIGITADOR	2
ECONOMISTA	5
ESPECIALISTA EM FINANCIAMENTO	111
ESTATISTICO	1
MOTORISTA	2
MOTORISTA OFICIAL	1
OPERADOR DE COMPUTADOR	1
PROFIS DE NIVEL OPERACIONAL	3
S/cargo	148
TEC DE NIVEL SUPERIOR	75
TEC EM ASSUNTOS EDUCACIONAIS	38
TEC EM COMUNICACAO SOCIAL	3
TECNICO DE CONTABILIDADE	9
TECNICO DE NIVEL MEDIO	103
TECNICO EM FINANCIAMENTO E EXE	133
TECNICO EM MANUTENCAO	1
TECNICO ESPECIALIZADO	1
TELEFONISTA	1
Total	755

QUANTITATIVO DE CARGOS/EMPREGOS OCUPADOS POR SEXO SEGUNDO A FAIXA ETÁRIA



PERFIL DOS CARGOS/EMPREGOS OCUPADOS INCLUSIVE OS SEM VÍNCULO

NA	4
NI	338
NS	265
S/cargo	148
Total	755

QUADRO XVI - CONCURSOS AUTORIZADOS

Ano	Cargo
2005	Administrador
2005	Analista III
2005	Analista O & M
2005	Analista de Sistemas
2005	Arquivista
2005	Assistente Social
2005	Contador
2005	Economista
2005	Enfermeiro
2005	Estatístico
2005	Fonoaudiólogo
2005	Médico
2005	Nutricionista
2005	Psicólogo
2005	Sociólogo
2005	Técnico em Assuntos Educacionais
2005	Agente Administrativo
2005	Auxiliar de Enfermagem
2005	Técnico de Contabilidade
2006	Administrador
2006	Analista III
2006	Analista O & M
2007	Especialista em Financiamento e Execução de Programas e Projetos Educacionais
2007	Técnico em Financiamento e Execução de Programas e Projetos Educacionais
2008	Especialista em Financiamento e Execução de Programas e Projetos Educacionais
2008	Técnico em Financiamento e Execução de Programas e Projetos Educacionais

Quadro XVII - LEGISLAÇÃO DE CRIAÇÃO DE CARGOS EFETIVOS

Ano	Cargo	Nível de Escolaridade	Órgão	Quantitativo de cargos
2006	Técnico em Financiamento e Execução de Programas e Projetos Educacionais	Intermediário	FNDE	200
2006	Especialista em Financiamento e Execução de Programas e Projetos Educacionais	Superior	FNDE	250

QUANTITATIVO DOS CARGOS/EMPREGOS OCUPADOS SEGUNDO O TIPO DE VÍNCULO

SITUAÇÃO VÍNCULO	QTDE VINC SERV											
	Dez 2000	Dez 2001	Dez 2002	Dez 2003	Dez 2004	Dez 2005	Dez 2006	Dez 2007	Dez 2008	Dez 2009	Jul 2010	
Ativo per L.8878/94	35	35	1	0	0	0	0	0	0	0	0	
Ativo permanente	346	345	427	375	348	329	318	305	470	520	526	
Cedido	82	72	67	65	66	80	73	79	78	78	81	
Contrato temporario	0	0	0	0	247	304	244	201	162	129	123	
Exerc descent carrei	2	3	3	4	28	21	16	15	16	13	13	
Req. outros Orgaos	2	2	1	3	4	6	5	2	3	6	5	
Requisitado	12	10	12	12	12	12	9	9	10	7	7	
Tabelista(esp/emerg)	0	0	10	8	8	7	7	7	0	0	0	
Total	479	467	521	467	713	759	672	618	739	753	755	

QUADRO XXIV - QUANTITATIVO DE CARGOS EFETIVOS APROVADOS, OCUPADOS E VAGOS POR ANO SEGUNDO O NÍVEL DE ESCOLARIDADE DO CARGO

Escolaridade Cargo	Quantitativo	Dez 2000	Dez 2001	Dez 2002	Dez 2003	Dez 2004	Dez 2005	Dez 2006	Dez 2007	Dez 2008	Dez 2009	Jul 2010
		NA	0	0	4	4	4	4	4	4	4	4
NI	Quantidade de Cargos Aprovados	269	265	354	335	317	450	401	601	599	600	600
NI	Quantidade de Cargos Ocupados	239	234	285	267	248	242	230	224	312	357	338
NI	Quantidade de Cargos Vagos	40	42	69	68	69	209	171	377	287	243	262
NS	Quantidade de Cargos Aprovados	325	325	328	313	284	326	283	533	535	534	534
NS	Quantidade de Cargos Ocupados	221	215	216	177	170	170	164	163	232	237	265
NS	Quantidade de Cargos Vagos	108	113	112	136	114	156	119	370	303	297	269
S/Cargo	Quantidade de Cargos Aprovados											
S/Cargo	Quantidade de Cargos Ocupados					291	343	274	227			
S/Cargo	Quantidade de Cargos Vagos					0	0	0	0			

QUADRO XV - CARGOS/EMPREGOS OCUPADOS POR UF

AC	AL	AM	AP	BA	CE	DF	ES	GO	MA	MG	MS	MT	PA	PB	PE	PI	PR	RJ	RN	RO	RR	RS	SC	SE	SP	TO	S/Info
						755																					

QUADRO XVIII - DESPESA EXECUTADA COM PESSOAL	2002	2003	2004	2005	2006	2007	2008	2009	2010 - Dotação
	31.473.911,77	37.475.517,81	36.650.437,71	36.575.629,70	43.471.781,73	60.160.334,60	68.417.838,79	83.646.120,56	77.069.129,00