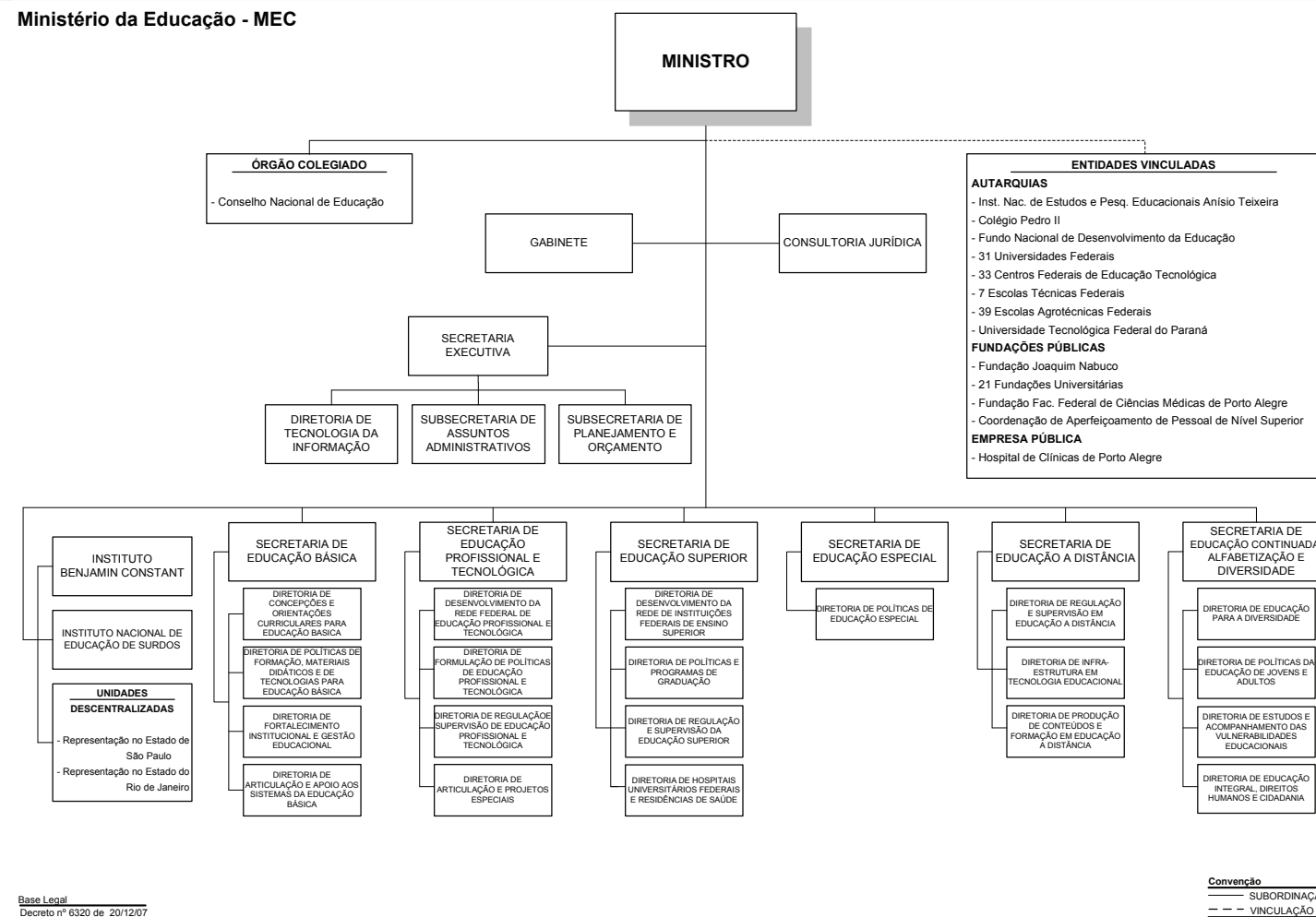


SÍNTESE ORGANIZACIONAL

Ministério da Educação - MEC



Base Legal
Decreto nº 6320 de 20/12/07

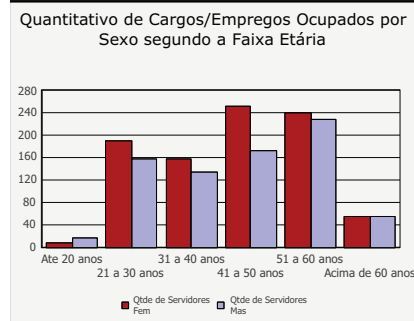
Ministério da Educação - MEC

Cargos Efetivos/Empregos

QUADRO XI - AMOSTRA DA COMPOSIÇÃO DOS CARGOS/EMPREGOS OCUPADOS

CARGO EFETIVO/EMPREGO PÚBLICO	QTDADE
ADMINISTRADOR	50
AGENTE ADMINISTRATIVO	536
AGENTE DE CINEFOTO MICROFILMAG	11
AGENTE DE PORTARIA	37
AGENTE DE VIGILANCIA	31
AGENTE TELEC ELETRICIDADE	4
ANALISTA DE SISTEMA	53
ARQUITETO	3
ARQUIVISTA	23
ARTIF DE CARPINT MARCENARIA	2
ARTIF DE ELETRIC E COMUNICACAO	3
ARTIFICE DE ARTES GRAFICAS	4
ASSIST TECNICO ADMINISTRATIVO	2
ASSISTENTE ADMINISTRATIVO	9
ASSISTENTE SOCIAL	3
AUX EM ASSUNTOS EDUCACIONAIS	31
AUX OPERAC DE SERV DIVERSOS	27
AUX OPERAC SERV DIVERSOS	18
AUXILIAR ADMINISTRATIVO	2
AUXILIAR DE ADMINISTRACAO	3
CONTADOR	4
DATILOGRAFO	55
DESENHISTA	3
ECONOMISTA	16
ENGENHEIRO	9
ENGENHEIRO CIVIL	3
MEDICO	8
MOTORISTA OFICIAL	46
NUTRICIONISTA	2
ODONTOLOGO 30HORAS	6
OPERACIONAL ADMINISTRATIVO	2
OPERADOR DE COMPUTADOR	13
PERFURADOR DIGITADOR	7
PRODUTOR EXECUTIVO	3
PROGRAMADOR	5
PSICOLOGO	7
S/cargo	245
SECRETARIA	2
SOCIOLOGO	4
TECNICO DE ARQUIVO	3
TECNICO DE CONTABILIDADE	7
TECNICO DE EDUCACAO	2
TECNICO DE NIVEL MEDIO	18
TECNICO DE NIVEL SUPERIOR	12
TECNICO EM ASSUNTOS EDUCACIONAIS	272
TECNICO EM COMUNICACAO SOCIAL	29
TELEFONISTA	4

QUANTITATIVO DE CARGOS/EMPREGOS OCUPADOS POR SEXO SEGUNDO A FAIXA ETÁRIA



PERFIL DOS CARGOS/EMPREGOS OCUPADOS INCLUSIVE OS SEM VÍNCULO

NA	21
NI	885
NS	519
S/cargo	245
Total	1.670

QUADRO XVI - CONCURSOS AUTORIZADOS

Ano	Cargo	Escolaridade	Vagas
2004	Administrador	NS	30
2004	Analista de Sistemas	NS	16
2004	Arquiteto	NS	4
2004	Bibliotecário	NS	1
2004	Contador	NS	12
2004	Economista	NS	14
2004	Engenheiro	NS	7
2004	Sociólogo	NS	4
2004	Técnico em Assuntos Educacionais	NS	75
2004	Técnico em Comunicação Social	NS	14
2004	Agente Administrativo	NI	17
2004	Auxiliar em Assuntos Educacionais	NI	2
2004	Técnico em Contabilidade	NI	2
2004	Administrador	NS	26
2004	Arquiteto	NS	3
2004	Assistente Social	NS	3
2004	Contador	NS	8
2004	Economista	NS	3
2004	Enfermeiro	NS	2
2004	Engenheiro	NS	8
2004	Médico	NS	3
2004	Nutricionista	NS	1
2004	Odontólogo	NS	2
2004	Psicólogo	NS	3
2004	Sociólogo	NS	3
2004	Técnicos em Assuntos Educacionais	NS	92
2004	Técnico em Comunicação Social	NS	10
2004	Agente Administrativo	NI	51
2004	Auxiliar em Assuntos Educacionais	NI	12
2009	Agente Administrativo	NI	265

QUANTITATIVO DOS CARGOS/EMPREGOS OCUPADOS SEGUNDO O TIPO DE VÍNCULO

SITUAÇÃO VÍNCULO	QTDE VINC SERV										
	Dez 2000	Dez 2001	Dez 2002	Dez 2003	Dez 2004	Dez 2005	Dez 2006	Dez 2007	Dez 2008	Jul 2009	Jul 2010
Ativo per L.8878/94	3	3	3	0	0	0	0	0	0	0	0
Ativo permanente	1.055	1.013	949	865	797	1.045	1.283	1.066	980	968	1.136
Cedido	178	187	145	143	173	185	196	202	230	245	253
Celetista	0	0	0	0	0	0	0	0	6	0	0
CLT ANS -DEC 6657/08	0	0	0	0	0	0	0	0	0	6	18
COLABORADOR ICT	0	0	0	0	0	0	0	0	0	0	1
COLABORADOR PCCTAE	0	0	0	0	0	0	0	0	3	3	5
Contrato temporario	0	0	0	0	189	93	76	49	26	76	71
Excedente a lotacao	0	0	0	0	0	1	12	16	22	20	18
Exerc descent carrei	46	43	47	45	60	63	68	60	62	66	68
Lotacao provisoria	4	9	10	5	5	3	5	5	5	4	2
Redistribuido	1	1	0	0	0	0	0	0	0	0	0
Req. outros Orgaos	17	26	18	11	14	27	34	25	26	26	23
Requisitado	81	79	83	119	138	95	95	79	75	75	75
Total	1.385	1.361	1.255	1.188	1.376	1.512	1.769	1.502	1.435	1.489	1.670

Cargos e Funções

QUADRO V - CARGOS COMISSONADOS E FUNÇÕES GRATIFICADAS APROVADAS

Cargo/ função	Qtd.	Em DAS		Custo Anual
		Unit.		
NE	1	5,40		187.435,96
101.6	7	36,96		1.283.069,68
101.5	29	123,25		4.273.624,13
101.4	81	261,63		9.088.977,97
101.3	75	143,25		4.970.490,87
101.2	100	127,00		4.418.219,57
101.1	114	114,00		3.954.561,22
Subtotal 1	407	811,49		28.176.379,40
102.6	0	0,00		0,00
102.5	4	17,00		589.465,40
102.4	16	51,68		1.795.353,67
102.3	18	34,38		1.192.917,81
102.2	52	66,04		2.297.474,18
102.1	70	70,00		2.428.239,35
Subtotal 2	160	239,1		8.303.450,40
Subtotal 3	567	1050,59		36.479.829,80
FG-1	225	45,00		1.263.030,00
FG-2	85	12,75		367.052,67
FG-3	32	3,84		106.286,93
Subtotal 4	342	61,59		1.736.369,60
NE+DAS+FG	909	1112,18		38.216.199,40
FCT: 1- 8	53			2.173.563,67
FCT: 9-15	0			0,00
Subtotal 5	53			2.173.563,67
TOTAL	962	1112,18		40.389.763,07

QUADRO VI - EVOLUÇÃO DO QUANTITATIVO DE CARGOS/EMPREGOS OCUPADOS E DOS CARGOS COMISSONADOS APROVADOS

Ano	2002	2010	Evolução
Cargos/Empregos Ocupados	1255	1670	33,07%
DAS	555	566	1,98%
FG	315	342	8,57%
FCT	0	53	

QUADRO VIII - QUANTITATIVO DE CARGOS/EMPREGOS OCUPADOS x CARGOS/FUNÇÕES APROVADAS

Total Cargos/Empregos	1670
Total Cargos e Funções	962
Coefficiente do Órgão	0,576
Coefficiente médio APF	0,160

QUADRO XIII - EVOLUÇÃO DOS CARGOS COMISSONADOS APROVADOS (inclusive temporários)

	2002	2003	2004	2005	2006	2007	2008	2009	2010
NES	0	1	1	1	1	1	1	1	1
DAS 6	6	7	7	7	7	7	7	7	7
DAS 5	28	27	32	32	32	33	33	33	33
DAS 4	88	81	96	96	94	97	97	97	97
DAS 3	93	90	89	89	89	93	93	93	93
DAS 2	165	148	147	147	147	151	151	152	152
DAS 1	175	137	176	176	176	184	184	184	184
Total	555	491	548	548	546	566	566	567	567

QUADRO XIV - DAS - VÍNCULO DOS OCUPANTES (em 31/08/2010)

	DAS-6	%	DAS-5	%	DAS-4	%	DAS-3	%	DAS-2	%	DAS-1	%	TOTAL	%
Aprovado	7	33	97	93	152	184	184	184	184	184	184	184	566	
Com Vínculo	7	100,00	23	69,70	65	67,01	69	74,19	113	74,34	124	67,39	401	70,85
Sem Vínculo	0	0,00	9	27,27	28	28,87	20	21,51	37	24,34	50	27,17	144	25,44
Vago	0	0,00	1	3,03	4	4,12	4	4,30	2	1,32	10	5,43	21	3,71

QUADRO XXIV - QUANTITATIVO DE CARGOS EFETIVOS APROVADOS, OCUPADOS E VAGOS POR ANO SEGUNDO O NÍVEL DE ESCOLARIDADE DO CARGO

Escolaridade Cargo	Quantitativo	Dez 2000	Dez 2001	Dez 2002	Dez 2003	Dez 2004	Dez 2005	Dez 2006	Dez 2007	Dez 2008	Jul 2009	Jul 2010
		NA	Quantidade de Cargos Aprovados	26	26	25	23	23	22	42	22	112
	Quantidade de Cargos Ocupados	24	24	21	22	21	22	24	22	21	21	21
	Quantidade de Cargos Vagos	3	3	5	1	2	0	20	0	92	41	36
NI	Quantidade de Cargos Aprovados	1469	1452	1420	1360	1340	1282	1681	1255	11568	6660	7464
	Quantidade de Cargos Ocupados	780	765	692	653	630	706	678	659	696	696	885
	Quantidade de Cargos Vagos	690	687	728	707	710	578	971	587	10919	5977	6602
NS	Quantidade de Cargos Aprovados	2129	1828	1561	1405	1259	1238	2509	1284	29538	18186	11247
	Quantidade de Cargos Ocupados	433	415	384	333	319	503	747	582	557	522	519
	Quantidade de Cargos Vagos	1696	1413	1177	1072	940	735	1762	703	28982	17665	10731
S/Cargo	Quantidade de Cargos Aprovados											
	Quantidade de Cargos Ocupados					406	281	278	218			
	Quantidade de Cargos Vagos					0	0	0	0			

QUADRO XV - CARGOS/EMPREGOS OCUPADOS POR UF

AC	AL	AM	AP	BA	CE	DF	ES	GO	MA	MG	MS	MT	PA	PB	PE	PI	PR	RJ	RN	RO	RR	RS	SC	SE	SP	TO	S/Info	
0	0	0		0	0	1532	0	0	0	0	0	0	0	0	0	0	0	95	0	0	0	0	0	0	0	43	0	0

QUADRO XVIII - DESPESA EXECUTADA COM PESSOAL	2002	2003	2004	2005	2006	2007	2008	2009	2010 - Dotação
	143.458.001,76	156.108.863,46	157.602.047,36	158.066.955,16	173.379.656,28	197.056.653,51	208.275.406,50	245.298.680,81	2.850.120.567,00