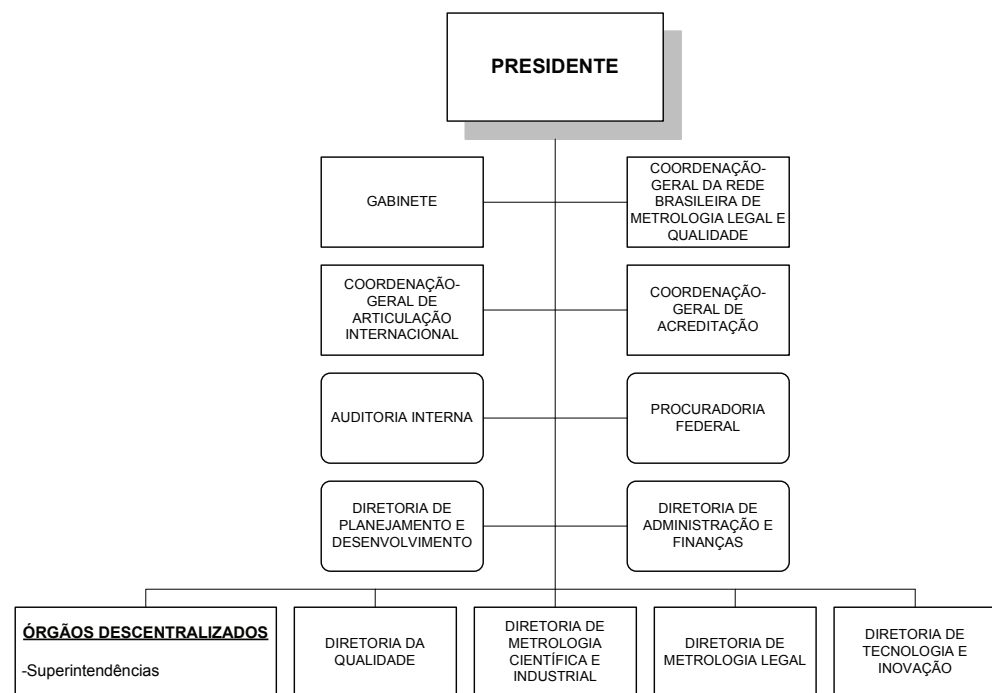


Instituto Nacional de Metrologia, Normalização e Qualidade Industrial - INMETRO
Ministério do Desenvolvimento, Indústria e Comércio Exterior



Base Legal
Decreto nº 6275 de 28/11/07

Convenção
 Órgãos Seccionais
 SIORG: AGOSTO/10

Cargos e Funções

QUADRO V - CARGOS COMISSIONADOS E FUNÇÕES GRATIFICADAS APROVADAS			
Cargo/ função	Qtd.	Em DAS	Custo Anual
		Unit.	
NE	0	0,00	0,00
101.6	1	5,28	183.295,67
101.5	7	29,75	1.031.564,44
101.4	16	51,68	1.795.353,67
101.3	2	3,82	132.546,42
101.2	49	62,23	2.164.927,59
101.1	17	17,00	589.715,27
Subtotal 1	92	169,76	5.897.403,07
102.6	0	0,00	0,00
102.5	0	0,00	0,00
102.4	5	16,15	561.048,02
102.3	0	0,00	0,00
102.2	19	24,13	839.461,72
102.1	1	1,00	34.689,13
Subtotal 2	25	41,28	1.435.198,87
Subtotal 3	117	211,04	7.332.601,94
FG-1	26	5,20	145.950,13
FG-2	10	1,50	43.182,67
FG-3	22	2,64	73.072,27
Subtotal 4	58	9,34	262.205,07
NE+DAS+FG	175	220,38	7.594.807,01
FCT: 1- 8	0		0,00
FCT: 9- 15	0		0,00
Subtotal 5	0		0,00
TOTAL	175	220,38	7.594.807,01

QUADRO VI - EVOLUÇÃO DO QUANTITATIVO DE CARGOS/EMPREGOS OCUPADOS E DOS CARGOS COMISSIONADOS APROVADOS			
Ano	2002	2010	Evolução
Cargos/Empregos Ocupados	901	970	7,66%
DAS	67	117	74,63%
FG	50	58	16,00%
FCT	0	0	

QUADRO VIII - QUANTITATIVO DE CARGOS/EMPREGOS OCUPADOS x CARGOS/FUNÇÕES APROVADAS	
Total Cargos/Empregos	970
Total Cargos e Funções	175
Coefficiente do Órgão	0,180
Coefficiente médio APF	0,160

QUADRO XIII - EVOLUÇÃO DOS CARGOS COMISSIONADOS APROVADOS (inclusive temporários)									
	2002	2003	2004	2005	2006	2007	2008	2009	2010
NES	0	0	0	0	0	0	0	0	0
DAS 6	1	1	1	1	1	1	1	1	1
DAS 5	5	4	4	4	7	7	7	7	7
DAS 4	6	6	6	6	21	21	21	21	21
DAS 3	3	1	1	1	2	2	2	2	2
DAS 2	30	30	30	30	68	68	68	68	68
DAS 1	22	17	17	17	18	18	18	18	18
Total	67	59	59	59	117	117	117	117	117

QUADRO XIV - DAS - VÍNCULO DOS OCUPANTES (em 31/08/2010)												
	DAS-6	%	DAS-5	%	DAS-4	%	DAS-3	%	DAS-2	%	DAS-1	%
Aprovado	1		7		21		2		68		18	
Com Vínculo	1	100,00	6	85,71	15	71,43	1	50,00	61	89,71	15	83,33
Sem Vínculo	0	0,00	1	14,29	5	23,81	1	50,00	0	0,00	1	5,56
Vago	0	0,00	0	0,00	1	4,76	0	0,00	7	10,29	2	11,11

Cargos/Efetivos Empregos

AMOSTRA DA COMPOSIÇÃO DOS CARGOS/EMPREGOS OCUPADOS INCLUSIVE OS SEM VÍNCULO	
CARGO	QTDDE
ANALISTA EXEC EM METROLOGIA E	139
ASSISTENTE EXEC EM METROL E QU	304
AUXILIAR EXEC EM METROLOGIA E	21
ESPECIALISTA EM METROLOGIA E Q	3
PESQUISADOR-TECNOLOGISTA METR	342
S/cargo	21
TEC EM METROLOGIA E QUALIDADE	136
TECNOLOGISTA	4
Total	970

QUANTITATIVO DOS CARGOS/EMPREGOS OCUPADOS SEGUNDO O TIPO DE VÍNCULO											
SITUAÇÃO VÍNCULO	QTD DE VINC SERV										
	Dez 2000	Dez 2001	Dez 2002	Dez 2003	Dez 2004	Dez 2005	Dez 2006	Dez 2007	Dez 2008	Dez 2009	Jul 2010
Ativo permanente	776	763	873	824	820	813	804	778	886	834	931
Cedido	17	17	20	22	30	25	24	19	19	16	18
Celetista/Empregado	7	1	0	0	0	0	0	0	0	0	0
Excedente a lotacao	9	0	0	0	0	0	0	0	0	0	0
Exerc descent carrei	0	0	0	1	18	17	15	17	16	13	12
Lotacao provisoria	0	0	0	0	0	0	0	0	0	0	1
Req. outros Orgaos	7	7	7	4	3	2	3	4	3	3	2
Requisitado	2	1	1	1	1	3	3	9	7	6	6
Total	818	789	901	852	872	860	849	827	931	872	970

QUADRO XVI - CONCURSOS AUTORIZADOS			
Ano	Cargo	Escolaridade	Vagas
2001	Pesquisador	NS	7
2001	Tecnologista	NS	85
2001	Analista Júnior	NS	6
2001	Técnico I	NI	19
2002	Pesquisador	NS	1
2002	Tecnologista	NS	10
2002	Analista Júnior	NS	3
2002	Técnico I	NI	5
2003	Tecnologista	NS	10
2003	Técnico	NI	4
2007	Especialista em Metrologia e Qualidade Sênior	NS	10
2007	Pesquisador Tecnologista em Metrologia e Qualidade	NS	102
2007	Analista Executivo em Metrologia e Qualidade	NS	55
2007	Especialista em Metrologia e Qualidade Sênior	NS	10
2007	Pesquisador Tecnologista em Metrologia e Qualidade	NS	136
2007	Analista Executivo em Metrologia e Qualidade	NS	62
2007	Especialista em Metrologia e Qualidade Sênior	NS	10
2007	Pesquisador Tecnologista em Metrologia e Qualidade	NS	124
2007	Analista Executivo em Metrologia e Qualidade	NS	40
2007	Técnico em Metrologia e Qualidade	NI	79
2007	Assistente Executivo em Metrologia e Qualidade	NI	10

PERFIL DOS CARGOS/EMPREGOS OCUPADOS INCLUSIVE OS SEM VÍNCULO	
NA	21
NI	440
NS	488
S/cargo	21
Total	970

QUADRO XXIV - QUANTITATIVO DE CARGOS EFETIVOS APROVADOS, OCUPADOS E VAGOS POR ANO SEGUNDO O NÍVEL DE ESCOLARIDADE DO CARGO												
Escolaridade Cargo	Quantitativo	Dez 2000	Dez 2001	Dez 2002	Dez 2003	Dez 2004	Dez 2005	Dez 2006	Dez 2007	Dez 2008	Dez 2009	Jul 2010
NA	Quantidade de Cargos Aprovados	58	60	60	60	35	35	35	35	94	91	91
	Quantidade de Cargos Ocupados	41	38	35	35	34	34	34	28	24	21	21
NI	Quantidade de Cargos Vagos	17	22	25	25	1	1	1	7	70	70	70
	Quantidade de Cargos Aprovados	638	645	645	645	527	527	527	526	526	526	526
NS	Quantidade de Cargos Ocupados	557	537	544	525	521	512	505	487	474	450	440
	Quantidade de Cargos Vagos	88	108	101	120	6	15	22	39	52	76	86
S/Cargo	Quantidade de Cargos Aprovados	338	339	337	335	317	317	316	313	853	853	853
	Quantidade de Cargos Ocupados	211	206	314	286	295	292	289	282	407	379	488
S/Cargo	Quantidade de Cargos Vagos	128	133	23	49	24	25	27	31	446	474	365
	Quantidade de Cargos Aprovados					0	0	0	0			
S/Cargo	Quantidade de Cargos Ocupados					22	22	21	30			
	Quantidade de Cargos Vagos					0	0	0	0			

Quadro XVII - LEGISLAÇÃO DE CRIAÇÃO DE CARGOS EFETIVOS				
Ano	Cargo	Nível de Escolaridade	Órgão	Quantitativo de cargos
2006	Técnico	Intermediário	INMETRO	70
2006	Pesquisador	Superior	INMETRO	90
2006	Tecnologista	Superior	INMETRO	270
2006	Analista em Ciência e Tecnologia	Superior	INMETRO	150
2006	Especialista em Metrologia e Qualidade Sênior	Superior	INMETRO	30

QUADRO XV - CARGOS/EMPREGOS OCUPADOS POR UF																											
AC	AL	AM	AP	BA	CE	DF	ES	GO	MA	MG	MS	MT	PA	PB	PE	PI	PR	RJ	RN	RO	RR	RS	SC	SE	SP	TO	S/Info
0						10	0	93		0	0	0					0	846		0		21	0		0		0

QUADRO XVIII - DESPESA EXECUTADA COM PESSOAL										
	2002	2003	2004	2005	2006	2007	2008	2009	2010 - Dotação	
	51.867.155,05	52.015.190,66	57.787.928,35	54.160.346,60	78.682.238,82	92.495.963,43	109.557.994,04	143.364.198,60	148.033.900,00	