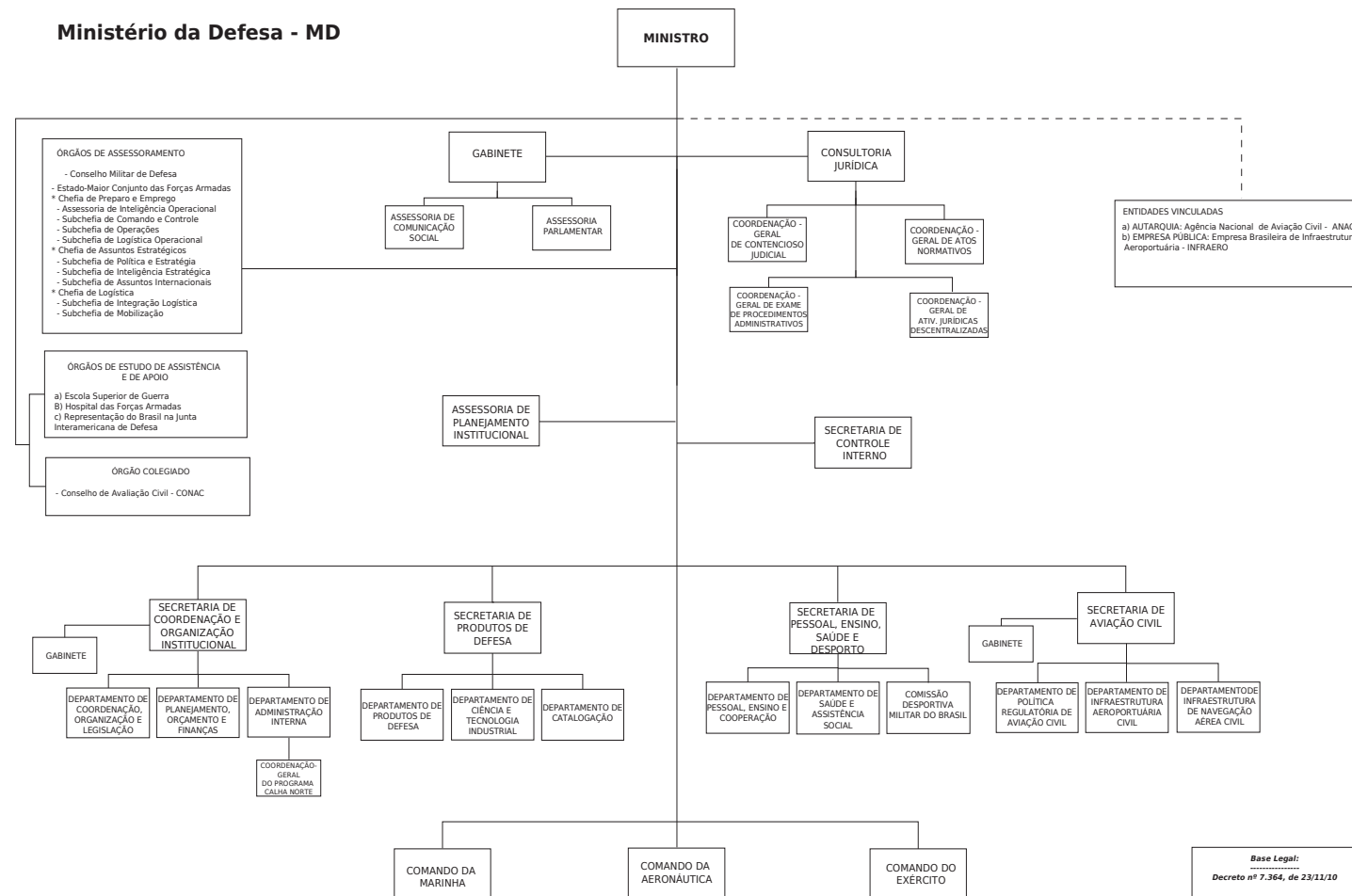


## Ministério da Defesa - MD



Base Legal:  
Decreto nº 7.364, de 23/11/10

## Cargos e Funções

### QUADRO V - CARGOS COMISSIONADOS E FUNÇÕES GRATIFICADAS APROVADAS

Cargo/ função	Qtd.	Em DAS	
		Unit.	Custo Anual
NE	1	5,40	187.435,96
101.6	4	21,12	733.182,67
101.5	10	42,50	1.473.663,49
101.4	46	148,58	5.161.641,81
101.3	56	106,96	3.711.299,85
101.2	3	3,81	132.546,59
101.1	9	9,00	312.202,20
<b>Subtotal 1</b>	<b>129</b>	<b>337,37</b>	<b>11.711.972,57</b>
102.6	0	0,00	0,00
102.5	5	21,25	736.831,75
102.4	12	38,76	1.346.515,26
102.3	37	70,67	2.452.108,83
102.2	72	91,44	3.181.118,09
102.1	86	86,00	2.983.265,49
<b>Subtotal 2</b>	<b>212</b>	<b>308,12</b>	<b>10.699.839,40</b>
<b>Subtotal 3</b>	<b>341</b>	<b>645,49</b>	<b>22.411.811,98</b>
FG-1	26	5,20	145.950,13
FG-2	29	4,35	125.229,73
FG-3	38	4,56	126.215,73
<b>Subtotal 4</b>	<b>93</b>	<b>14,11</b>	<b>397.395,60</b>
<b>NE+DAS+FG</b>	<b>434</b>	<b>659,6</b>	<b>22.809.207,58</b>
FCT: 1- 8	0		0,00
FCT: 9- 15	0		0,00
<b>Subtotal 5</b>	<b>0</b>		<b>0,00</b>
<b>TOTAL</b>	<b>434</b>	<b>659,6</b>	<b>22.809.207,58</b>

### QUADRO VI - EVOLUÇÃO DO QUANTITATIVO DE CARGOS/EMPREGOS OCUPADOS E DOS CARGOS COMISSIONADOS APROVADOS

Ano	2002	2010	Evolução
Cargos/Empregos Ocupados	1673	2924	74,78%
DAS	347	340	-2,02%
FG	93	93	0,00%
FCT	0	0	

### QUADRO VIII - QUANTITATIVO DE CARGOS/EMPREGOS OCUPADOS x CARGOS/FUNÇÕES APROVADAS

Total Cargos/Empregos	2924
Total Cargos e Funções	434
Coefficiente do Órgão	0,148
Coefficiente médio APF	0,160

### QUADRO XIII - EVOLUÇÃO DOS CARGOS COMISSIONADOS APROVADOS (inclusive temporários)

	2002	2003	2004	2005	2006	2007	2008	2009	2010
NES	0	0	0	0	0	0	0	0	1
DAS 6	3	2	2	2	2	2	2	2	4
DAS 5	17	15	15	15	15	15	15	15	15
DAS 4	70	59	59	59	58	58	58	58	58
DAS 3	97	91	91	91	91	91	91	91	93
DAS 2	66	75	75	75	75	75	75	75	75
DAS 1	94	92	92	92	92	92	92	92	95
<b>Total</b>	<b>347</b>	<b>334</b>	<b>334</b>	<b>334</b>	<b>333</b>	<b>333</b>	<b>333</b>	<b>333</b>	<b>341</b>

### QUADRO XIV - DAS - VÍNCULO DOS OCUPANTES (em 30/11/2010)

	DAS-6	%	DAS-5	%	DAS-4	%	DAS-3	%	DAS-2	%	DAS-1	%	TOTAL	%
Aprovado	4		15		80		96		75		95		355	
Com Vínculo	1	25,00	9	60,00	45	56,25	62	64,58	47	62,67	46	48,42	210	57,53
Sem Vínculo	1	25,00	5	33,33	12	15,00	26	27,08	28	37,33	45	47,37	117	32,05
Vago	2	50,00	1	6,67	23	28,75	8	8,33	0	0,00	4	4,21	38	10,41

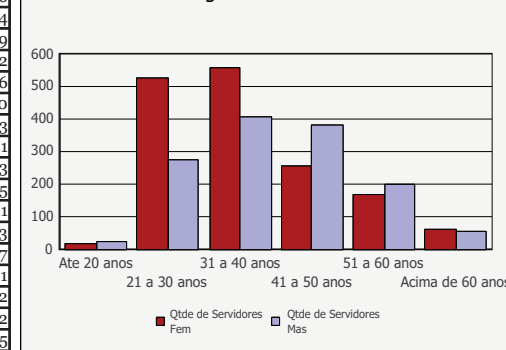
## Cargos Efetivos/Empregos

CARGO EFETIVO/EMPREGO PÚBLICO	QTD
ADMINISTRADOR	3
AGENTE ADMINISTRATIVO	67
AGENTE DE CINE E MICROFILMAGE	1
AGENTE DE PORTARIA	33
AGENTE DE PORTARIA - 30 H	5
AGENTE DE SERVIÇOS COMPLEMENTA	12
AGENTE TELEC ELETRICIDADE	2
ANALISTA TEC ADMINISTRATIVO	20
ARQUIVISTA	17
ARTIF DE ELETRIC E COMUNICACAO	5
ARTIF DE ESTRUT DE OBRAS E MET	1
ARTIFICE DE ARTES GRAFICAS	3
ARTIFICE DE CARPINT E MARCENAR	2
ARTIFICE DE CONFEC DE ROUPAS E	2
ARTIFICE DE ELETRIC E COMUNICA	9
ARTIFICE DE MECANICA	1
ASSIST TECNICO ADMINISTRATIVO	243
ASSISTENTE SOCIAL	1
AUX OPERAC DE SERV DIVERSOS	14
AUX OPERAC SERV DIVERSOS	45
AUXILIAR DE ARTIFICE	1
AUXILIAR DE ENFERMAGEM-SUPORTE	102
AUXILIAR OPERAC DE SERVIÇOS DI	49
AUXILIAR OPERC DE SERVIÇOS DIV	36
BIBLIOTECARIO	4
DATILOGRAFO	29
DESENHISTA	2
ENFERMEIRO	16
ENFERMEIRO-ESPECIALISTA	10
ESPECIALISTA EM ATIV HOSPITALA	183
FARMACEUTICO-ESPECIALISTA	1
FISIOTERAPEUTA-ESPECIALISTA	3
MEDICO	425
MOTORISTA OFICIAL	11
OPERADOR DE COMPUTADOR	3
S/cargo	707
TECNICO DE CONTABILIDADE	1
TECNICO DE ENFERMAGEM	152
TECNICO DE FUNCAO PULMONAR	2
TECNICO DE LABORATORIO	15
TECNICO DE LABORATORIO-SUPORTE	3
TECNICO DE NECROPSIA	1
TECNICO DE RADIOLOGIA	11
TECNICO DE RADIOLOGIA-SUPORTE	5
TECNICO EM ATIV MEDICO-HOSPITA	653
TECNICO EM ATIV. HOSPITALARES	7
TECNICO EM MEDICINA NUCLEAR	1
TELEFONISTA	5
<b>Total</b>	<b>2924</b>

SITUAÇÃO VÍNCULO	QTDE VINC SERV										
	Dez 2000	Dez 2001	Dez 2002	Dez 2003	Dez 2004	Dez 2005	Dez 2006	Dez 2007	Dez 2008	Dez 2009	Out 2010
Ativo permanente	719	682	669	652	633	615	593	571	554	1.706	1.963
Cedido	15	14	11	12	16	19	20	26	26	23	26
Contrato temporario	280	263	23	42	43	623	592	466	386	206	3
EMPREGO PUBLICO	0	0	374	352	350	338	282	273	250	231	228
Exerc descent carrei	12	13	15	22	29	35	46	46	46	46	49
Req. militar p/ PR	519	493	502	490	515	509	524	531	541	551	562
Req. outros Orgaos	13	9	5	8	7	8	8	6	5	3	4
Requisitado Militar	57	70	74	94	97	88	92	86	87	85	88
REQUISITADO MILITAR	0	0	0	0	1	1	0	0	1	1	1
<b>Total</b>	<b>1.615</b>	<b>1.544</b>	<b>1.673</b>	<b>1.672</b>	<b>1.691</b>	<b>2.236</b>	<b>2.157</b>	<b>2.005</b>	<b>1.896</b>	<b>2.852</b>	<b>2.924</b>

### QUANTITATIVO DE CARGOS/EMPREGOS OCUPADOS POR SEXO SEGUNDO A FAIXA ETÁRIA

Quantitativo de Cargos/Empregos Ocupados por Sexo segundo a Faixa Etária



QUADRO XIX - QUANTITATIVO DE EPPGG'S EM EXERCÍCIO NO ÓRGÃO: 14

### QUANTITATIVO DE CARGOS/EMPREGOS OCUPADOS POR SEXO SEGUNDO A FAIXA ETÁRIA

Faixa Etária	Fem		Masc	Total
	Fem	Masc		
Ate 20 anos	15	21		36
21 a 30 anos	527	276		803
31 a 40 anos	560	409		969
41 a 50 anos	256	379		635
51 a 60 anos	168	198		366
Acima de 60 anos	62	53		115
<b>Total</b>	<b>1.588</b>	<b>1.336</b>		<b>2.924</b>

### PERFIL DOS CARGOS/EMPREGOS OCUPADOS INCLUSIVE OS SEM VÍNCULO

NA	82
NI	1.452
NS	683
S/cargo	707
<b>Total</b>	<b>2.924</b>

### QUADRO XXIV - QUANTITATIVO DE CARGOS EFETIVOS APROVADOS, OCUPADOS E VAGOS POR ANO SEGUNDO O NÍVEL DE ESCOLARIDADE DO CARGO

Escolaridade Cargo	Quantitativo	Dez 2000	Dez 2001	Dez 2002	Dez 2003	Dez 2004	Dez 2005	Dez 2006	Dez 2007	Dez 2008	Dez 2009	Out 2010
NA	Quantidade de Cargos Aprovados	122	119	114	112	108	103	100	99	95	91	82
	Quantidade de Cargos Ocupados	119	117	112	111	107	102	99	98	95	91	82
	Quantidade de Cargos Vagos	3	2	2	1	1	1	1	1	0	0	0
NI	Quantidade de Cargos Aprovados	727	720	719	699	695	675	668	666	1438	1666	1752
	Quantidade de Cargos Ocupados	500	472	717	701	691	672	629	615	594	1199	1452
	Quantidade de Cargos Vagos	227	248	254	242	249	241	252	261	1042	660	489
NS	Quantidade de Cargos Aprovados	351	350	350	346	345	345	343	341	1057	1073	1105
	Quantidade de Cargos Ocupados	115	107	246	225	222	219	173	157	141	670	683
	Quantidade de Cargos Vagos	236	243	226	229	231	231	250	253	974	446	465
S/Cargo	Quantidade de Cargos Aprovados					0	0	0	0			
	Quantidade de Cargos Ocupados					888	1458	1477	1345			
	Quantidade de Cargos Vagos					0	0	0	0			

### QUADRO XV - CARGOS/EMPREGOS OCUPADOS POR UF

AC	AL	AM	AP	BA	CE	DF	ES	GO	MA	MG	MS	MT	PA	PB	PE	PI	PR	RJ	RN	RO	RR	RS	SC	SE	SP	TO	S/Info	
0	0	0	0	0	0	2890	0	0	0	0	0	0	0	0	0	0	0	0	34	0	0	0	0	0	0	0	0	0

QUADRO XVIII - DESPESA EXECUTADA COM PESSOAL	2002	2003	2004	2005	2006	2007	2008	2009	2010 - Dotação
	28.613.211,49	38.781.821,76	170.506.175,55	187.632.977,58	239.829.108,92	34.312.634,81	38.573.223,96	41.561.134,60	40.743.119,00