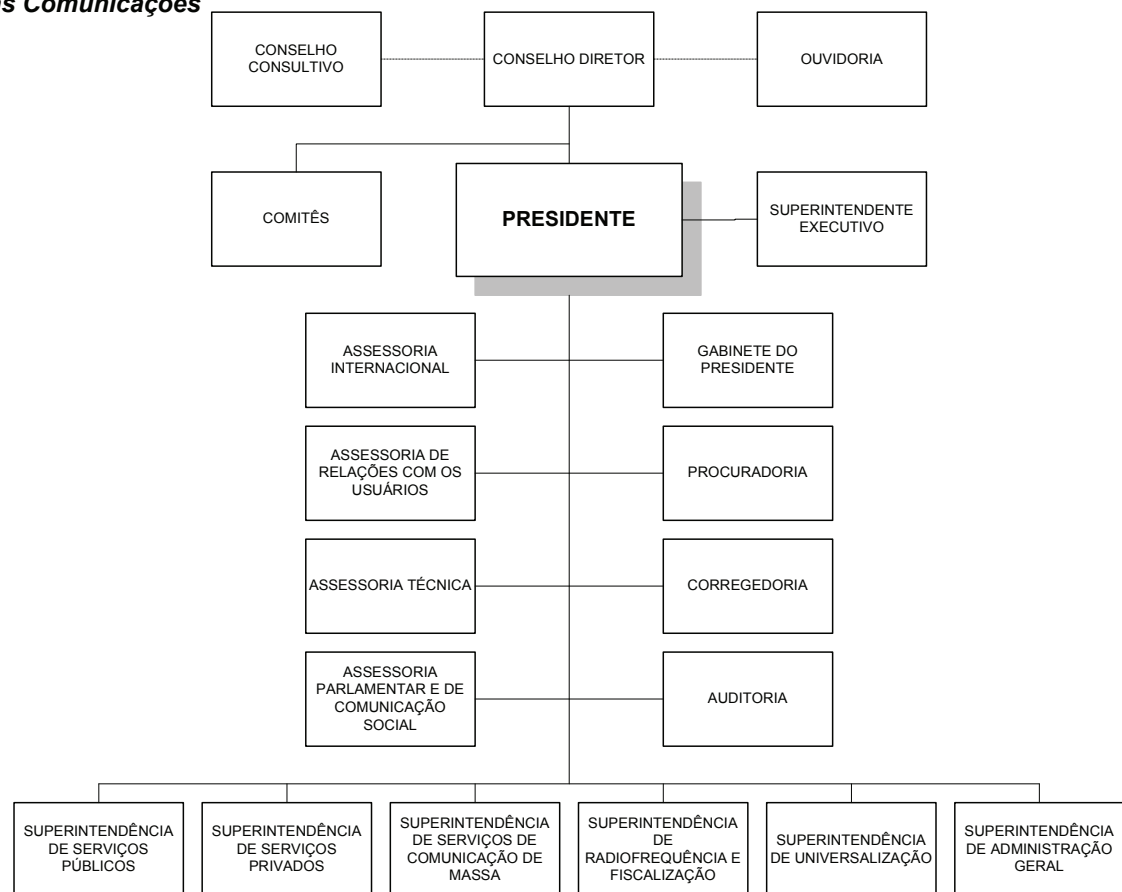


Agência Nacional de Telecomunicações- ANATEL
Ministério das Comunicações



Base Legal
www.anatel.gov.br acessado em agosto/2010

Cargos e Funções

QUADRO V - CARGOS E FUNÇÕES COMISSIONADAS				
Cargo	Qtd.	Valor Unitário (R\$)	Impacto Mensal	Impacto Anual
CD I	1	11.500,82	12.459,22	153.305,93
CD II	4	10.925,78	47.345,05	582.562,59
CGE-I	7	10.350,73	78.493,04	965.826,62
CGEII	26	9.200,65	259.151,64	3.188.761,28
CGE-III	49	8.625,61	457.876,13	5.633.989,68
CGE-IV	7	5.750,40	43.607,20	536.569,82
CA-I	3	9.200,65	29.902,11	367.933,99
CA-II	21	8.625,61	196.232,63	2.414.567,01
CA-III	6	2.587,69	16.819,99	206.963,45
CAS-I	7	2.156,41	16.352,78	201.214,62
CAS-II	4	1.868,89	8.098,52	99.649,21
CCT-V	32	2.186,60	75.802,13	932.716,10
CCT-IV	138	1.507,88	225.428,06	2.773.805,58
CCT-III	75	962,48	78.201,50	962.239,38
CCT-II	37	848,48	34.009,91	418.478,82
CCT-I	58	751,29	47.206,06	580.852,35
TOTAL	475	87.049,97	1.626.985,96	20.019.436,42

QUADRO VI - EVOLUÇÃO DO QUANTITATIVO DE CARGOS/EMPREGOS OCUPADOS E DOS COMISSIONAMENTOS			
Ano	2002	2010	Evolução
Cargos Efetivos Ocupados	1197	1577	31,75%
CD-1	1	1	0,00%
CD-2	4	4	0,00%
CGE-I	0	7	
CGEII	22	26	18,18%
CGE-III	14	49	250,00%
CGE-IV	19	7	-63,16%
CA-I	0	3	
CA-II	12	21	75,00%
CA-III	0	6	
CAS-I	2	7	250,00%
CAS-II	0	4	
CCT-V	38	32	-15,79%
CCT-IV	0	138	
CCT-III	2	75	3650,00%
CCT-II	0	37	
CCT-I	1	58	5700,00%
Total Cargos Comissionados	115	475	313,04%

QUADRO VIII QUANTITATIVO DE CARGOS/EMPREGOS OCUPADOS x CARGOS/FUNÇÕES	
Total Força de Trabalho	1577
Total Cargos e Funções	475
Coefficiente do Órgão	0,301%
Coefficiente médio APF	0,140%

Cargos Efetivos/Empregos

AMOSTRA DA COMPOSIÇÃO DOS CARGOS/EMPREGOS OCUPADOS INCLUSIVE OS SEM VÍNCULO

CARGO	QNTDADE
ADMINISTRADOR	2
AG TELECOMUNIC E ELETRICIDADE	68
AGENTE ADMINISTRATIVO	83
AGENTE DE PORTARIA	4
AGENTE OPERAC DE TELECOM E ELETR	1
ANALISTA ADMINISTRATIVO	174
AUDITOR	1
AUX OPERAC SERV DIVERSOS	1
CONTADOR	1
DATILOGRAFO	5
DESENHISTA	1
ECONOMISTA	3
ENGENHEIRO	15
ENGENHEIRO DE OPERACOES	4
ESP EM REG DE SERV PUB DE TELE	565
ESTATISTICO	1
MOTORISTA OFICIAL	1
PROGRAMADOR	2
RADIOTELEGRAFISTA	1
S/cargo	215
TEC COMUNICACAO SOCIAL	1
TEC NIVEL SUPERIOR	1
TEC REG DE SERV PUB DE TELECOM	375
TECNICO ADMINISTRATIVO	51
TECNICO DE CONTABILIDADE	1
Total	1.577

Quadro XVII - LEGISLAÇÃO DE CRIAÇÃO DE CARGOS EFETIVOS A PARTIR DE 2003

Ano	Cargo	Nível de Escolaridade	Quantitativo de cargos
2004	Técnico em Regulação de Serviços Públicos de Telecomunicações	Intermediário	485
2004	Técnico Administrativo	Intermediário	235
2004	Especialista em Regulação de Serviços Públicos de Telecomunicações	Superior	720
2004	Analista Administrativo	Superior	250

QUADRO XVI - CONCURSOS AUTORIZADOS A PARTIR DE 2002

Ano	Cargo	Escolaridade	Vagas
2004	Especialista em Regulação de Serviços Públicos de Telecomunicações	NS	350
2004	Técnico em Regulação de Serviços Públicos de Telecomunicações	NI	300
2004	Analista Administrativo	NS	50
2004	Técnico Administrativo	NI	40
2005	Especialista em Regulação de Serviços Públicos de Telecomunicações	NS	73
2005	Especialista em Regulação de Serviços Públicos de Telecomunicações	NS	96
2005	Analista Administrativo	NS	50
2005	Analista Administrativo	NS	42
2006	Especialista em Regulação de Serviços Públicos de Telecomunicações	NS	57
2006	Técnico em Regulação de Serviços Públicos de Telecomunicações	NI	75
2007	Especialista em Regulação de Serviços Públicos de Telecomunicações	NS	63
2007	Técnico em Regulação de Serviços Públicos de Telecomunicações	NI	37
2007	Analista Administrativo	NS	46
2008	Especialista em Regulação de Serviços Públicos de Telecomunicações	NS	69
2008	Analista Administrativo	NS	75
2008	Técnico em Regulação de Serviços Públicos de Telecomunicações	NI	74
2008	Técnico Administrativo	NI	29

QUANTITATIVO DOS CARGOS/EMPREGOS OCUPADOS SEGUNDO O TIPO DE VÍNCULO

SITUAÇÃO VÍNCULO	QTDE VINC SERV											
	Dez 1999	Dez 2000	Dez 2001	Dez 2002	Dez 2003	Dez 2004	Dez 2005	Dez 2006	Dez 2007	Dez 2008	Dez 2009	Jun 2010
Ativo permanente	8	235	235	275	213	212	835	846	1.232	1.169	1.312	1.350
Cedido	2	3	2	3	0	0	0	0	2	8	12	12
Contrato temporario	348	468	581	664	681	597	389	322	0	0	0	0
Exerc descent carrei	0	0	1	3	2	46	46	45	58	44	38	38
Lotacao provisoria	0	0	0	0	0	5	5	5	1	1	1	1
Req. outros Orgaos	240	153	211	217	228	223	209	193	177	164	165	158
Requisitado	320	32	28	35	35	34	31	14	15	18	18	18
Total	918	891	1.058	1.197	1.159	1.117	1.515	1.425	1.485	1.404	1.546	1.577

QUADRO XXIV - QUANTITATIVO DE CARGOS EFETIVOS APROVADOS, OCUPADOS E VAGOS POR ANO SEGUNDO O NÍVEL DE ESCOLARIDADE DO CARGO

Escolaridade Cargo	Quantitativo	QTDE VINC SERV											
		Dez 2000	Dez 2001	Dez 2002	Dez 2003	Dez 2004	Dez 2005	Dez 2006	Dez 2007	Dez 2008	Dez 2009	Jun 2010	
NA	Quantidade de Cargos Aprovados	1	1	1	1	1	1	1	1	1	1	1	
	Quantidade de Cargos Ocupados	1	1	1	1	1	1	1	1	1	1	1	
	Quantidade de Cargos Vagos	0	0	0	0	0	0	0	0	0	0	0	
NI	Quantidade de Cargos Aprovados	188	188	187	186	186	900	909	905	901	899	898	
	Quantidade de Cargos Ocupados	188	187	184	177	176	449	471	526	508	587	593	
	Quantidade de Cargos Vagos	0	1	3	9	10	451	438	379	393	312	305	
NS	Quantidade de Cargos Aprovados	49	49	119	88	39	1008	1010	1001	998	996	996	
	Quantidade de Cargos Ocupados	49	49	93	35	35	385	374	707	668	736	768	
	Quantidade de Cargos Vagos	0	0	26	53	4	624	637	294	330	260	228	
S/Cargo	Quantidade de Cargos Aprovados						0	0	0	0			
	Quantidade de Cargos Ocupados						905	680	579	251			
	Quantidade de Cargos Vagos						0	0	0	0			

PERFIL DOS CARGOS/EMPREGOS OCUPADOS INCLUSIVE OS SEM VÍNCULO

NA	1
NI	593
NS	768
S/cargo	215
Total	1.577

QUADRO XV - CARGOS/EMPREGOS OCUPADOS POR UF

	AC	AL	AM	AP	BA	CE	DF	ES	GO	MA	MG	MS	MT	PA	PB	PE	PI	PR	RJ	RN	RO	RR	RS	SC	SE	SP	TO	S/Info
6	9	34	8	49	41	757	14	43	14	67	18	13	37	12	36	11	53	84	11	9	9	53	19	8	155	7	0	
QUADRO XVIII - DESPESA EXECUTADA COM PESSOAL	2002		2003		2004		2005		2006		2007		2008		2009		2010 - Dotação											
	72.295.710,39		78.099.784,90		74.129.400,78		86.818.659,27		106.963.927,64		128.442.448,73		166.016.908,66		203.735.893,11		226.399.218,00											