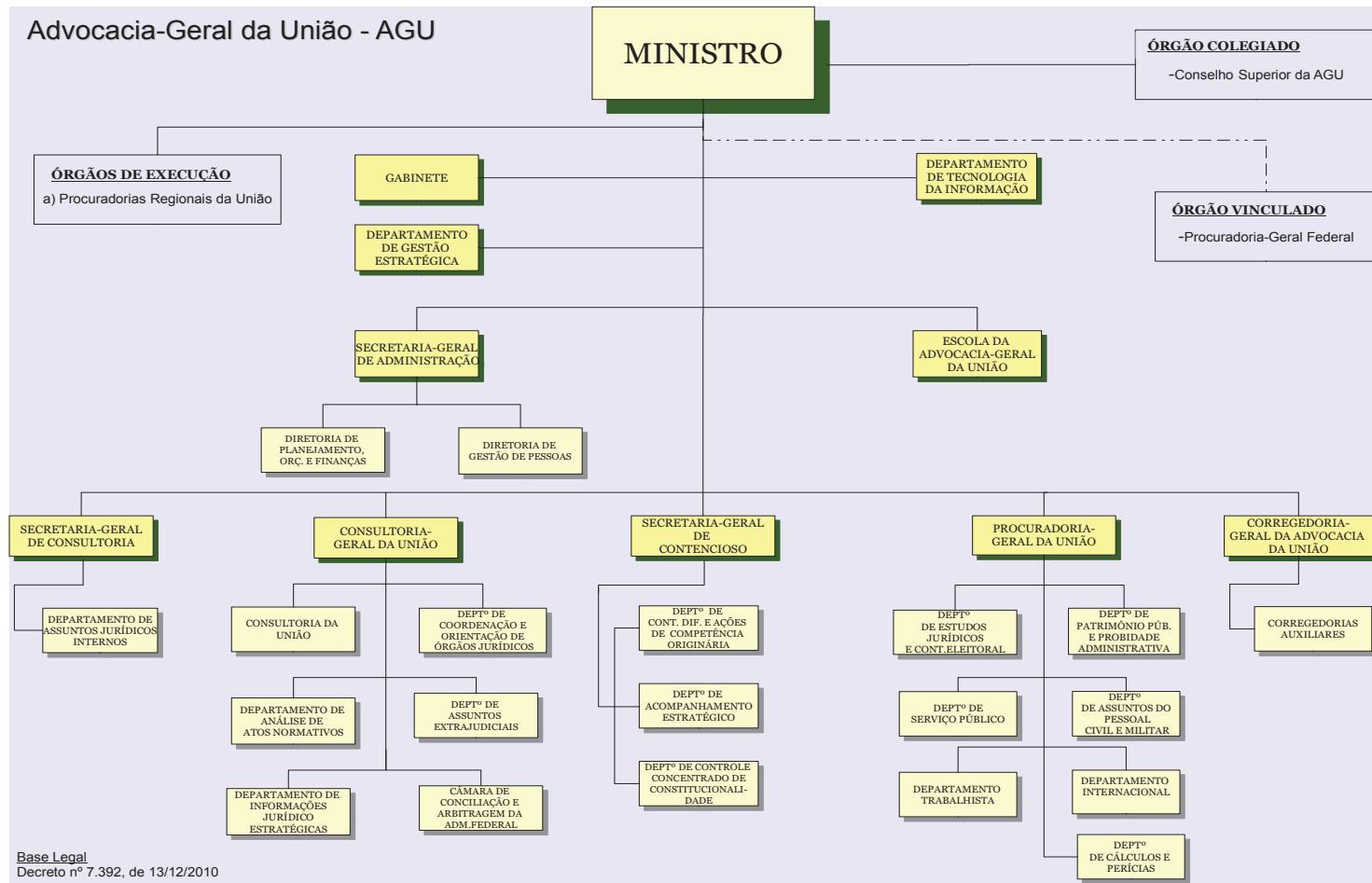


## Advocacia-Geral da União - AGU

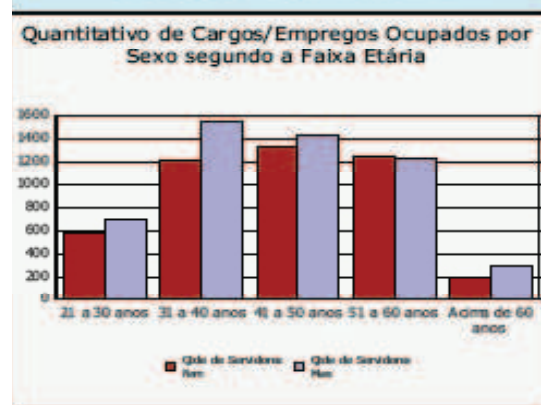


Base Legal  
Decreto nº 7.392, de 13/12/2010

## Cargos Efetivos/Empregos

CARGO EFETIVO/EMPREGO PÚBLICO	QTDADE
ADMINISTRADOR	270
ADVOGADO DA UNIAO	1730
AGENTE ADMINISTRATIVO	580
AGENTE DE PORTARIA	106
AGENTE DE VIGILANCIA	27
AGENTE TELEC ELETRICIDADE	6
ANALISTA	4
ANALISTA DE SISTEMA	6
ANALISTA DE TEC DA INFORMACAO	4
ARQUIVISTA	5
ARTIF DE CARPINT MARCENARIA	4
ASSISTENTE ADMINISTRATIVO	18
ASSISTENTE DE ADMINISTRACAO	28
ASSISTENTE EM ADMINISTRACAO	66
ASSISTENTE JURIDICO	66
AUX DE SERVICOS GERAIS	5
AUX EM ADMINISTRACAO	16
AUX EM ASSUNTOS EDUCACIONAIS	3
AUX OPERAC DE SERV DIVERSOS	31
AUX OPERAC SERV DIVERSOS	21
AUX OPERAC SERVICOS DIVERSOS	5
AUXILIAR ADMINISTRATIVO	4
AUXILIAR DE ADMINISTRACAO	9
BIBLIOTECARIO	5
BIBLIOTECARIO-DOCUMENTALISTA	3
CONTADOR	63
CONTINUO	5
DATILOGRAFO	93
ECONOMISTA	51
ENGENHEIRO	11
ESPECIALISTA DE NIVEL MEDIO	5
ESPECIALISTA DE NIVEL SUPERIOR	3
ESTATISTICO	9
MOTORISTA	10
MOTORISTA OFICIAL	76
PORTEIRO	3
PROCURADOR FEDERAL	4140
PROGRAMADOR	3
S/cargo	2206
TECNICO DE CONTABILIDADE	25

QUANTITATIVO DE CARGOS/EMPREGOS OCUPADOS POR SEXO SEGUNDO A FAIXA ETÁRIA



QUADRO XIX - QUANTITATIVO DE EPPGG's EM EXERCÍCIO NO ÓRGÃO: 5

Ano	Cargo	Nível de Escolaridade	Quantitativo de cargos
2005	Administrador	Superior	300
2005	Estatístico	Superior	20
2005	Contador	Superior	100
2005	Economista	Superior	60
2005	Engenheiro	Superior	20

QUANTITATIVO DOS CARGOS/EMPREGOS OCUPADOS SEGUNDO O TIPO DE VÍNCULO

SITUAÇÃO VÍNCULO	QTDE VINC SERV										
	Dez 2000	Dez 2001	Dez 2002	Dez 2003	Dez 2004	Dez 2005	Dez 2006	Dez 2007	Dez 2008	Dez 2009	Out 2010
Anistiado ADCT CF	0	0	0	0	0	0	0	1	0	0	0
Ativo permanente	410	717	706	2.953	6.484	6.609	7.058	7.647	7.665	7.623	7.444
Cedido	4	12	12	36	119	144	169	193	215	219	216
CLT ANS DEC JUDICIAL	0	0	0	1	1	0	0	0	0	0	0
Excedente a lotacao	0	0	0	0	0	0	0	2	2	1	3
Exerc descent carrei	4	4	5	5	6	10	11	9	236	477	478
EXERC EXT ANS EMPR	0	0	0	0	0	0	0	0	0	48	127
Lotacao provisoria	0	0	1	1	1	1	1	4	6	40	42
Natureza especial	1	1	0	1	1	1	1	1	0	0	0
Req. militar p/ PR	5	5	2	0	0	0	0	0	0	0	0
Req. outros Orgaos	144	197	208	213	222	217	225	237	261	303	352
Requisitado	1.821	2.002	515	437	497	780	821	877	914	1.012	1.207
<b>Total</b>	<b>2.389</b>	<b>2.938</b>	<b>1.449</b>	<b>3.647</b>	<b>7.331</b>	<b>7.762</b>	<b>8.286</b>	<b>8.971</b>	<b>9.299</b>	<b>9.723</b>	<b>9.869</b>

## Cargos e Funções

QUADRO V - CARGOS COMISSONADOS E FUNÇÕES GRATIFICADAS APROVADAS			
Cargo/ função	Qtd.	Em DAS	Custo Anual
NE	5	27,00	937.179,81
101.6	1	5,28	183.295,67
101.5	33	140,25	4.863.089,52
101.4	110	355,30	12.343.056,50
101.3	176	336,16	11.664.085,23
101.2	169	214,63	7.466.791,07
101.1	77	77,00	2.671.063,28
<b>Subtotal 1</b>	<b>571</b>	<b>1155,62</b>	<b>40.128.561,09</b>
102.6	4	21,60	733.182,67
102.5	7	29,75	1.031.564,44
102.4	4	12,92	448.838,42
102.3	12	22,92	795.278,54
102.2	6	7,62	265.093,17
102.1	14	14,00	485.647,87
<b>Subtotal 2</b>	<b>47</b>	<b>87,21</b>	<b>3.026.422,45</b>
<b>Subtotal 3</b>	<b>618</b>	<b>1242,83</b>	<b>43.154.983,54</b>
FG-1	0	0,00	0,00
FG-2	0	0,00	0,00
FG-3	0	0,00	0,00
<b>Subtotal 4</b>	<b>0</b>	<b>0</b>	<b>0,00</b>
<b>NE+DAS+FG</b>	<b>618</b>	<b>1242,83</b>	<b>43.154.983,54</b>
FCT: 1- 8	115		3.674.121,78
FCT: 9-15	0		0,00
<b>Subtotal 5</b>	<b>115</b>		<b>3.674.121,78</b>
<b>TOTAL</b>	<b>733</b>	<b>1242,83</b>	<b>46.829.105,32</b>

QUADRO VI - EVOLUÇÃO DO QUANTITATIVO DE CARGOS/EMPREGOS OCUPADOS E DOS CARGOS COMISSONADOS APROVADOS			
Ano	2002	2010	Evolução
Cargos/Empregos Ocupados	1449	9869	581,09%
DAS	542	613	13,10%
FG	0	0	
FCT	0	115	

QUADRO VIII - QUANTITATIVO DE CARGOS/EMPREGOS OCUPADOS x CARGOS/FUNÇÕES APROVADAS	
Total Cargos/Empregos	9869
Total Cargos e Funções	733
Coefficiente do Órgão	0,074
Coefficiente médio APF	0,160

QUADRO XIII - EVOLUÇÃO DOS CARGOS COMISSONADOS APROVADOS (inclusive temporários)										
	2002	2003	2004	2005	2006	2007	2008	2009	2010	
NES	0	6	6	6	6	6	6	6	5	
DAS 6	26	6	6	6	6	6	6	6	5	
DAS 5	41	35	35	35	35	38	38	38	40	
DAS 4	90	84	85	85	85	97	97	97	114	
DAS 3	138	165	165	165	165	170	170	170	188	
DAS 2	156	156	168	168	168	187	187	187	175	
DAS 1	91	91	110	110	110	110	110	110	91	
<b>Total</b>	<b>542</b>	<b>543</b>	<b>575</b>	<b>575</b>	<b>575</b>	<b>614</b>	<b>614</b>	<b>614</b>	<b>618</b>	

QUADRO XIV - DAS - VÍNCULO DOS OCUPANTES (em 30/11/2010)														
	DAS-6	%	DAS-5	%	DAS-4	%	DAS-3	%	DAS-2	%	DAS-1	%	TOTAL	%
Aprovado	6		38		97		170		187		110		608	
Com Vínculo	6	100,00	35	92,11	84	86,60	155	91,18	142	75,94	79	71,82	501	82,40
Sem Vínculo	0	0,00	3	7,89	10	10,31	14	8,24	45	24,06	29	26,36	101	16,61
Vago	0	0,00	0	0,00	3	3,09	1	0,59	0	0,00	2	1,82	6	0,99

QUADRO XXIV - QUANTITATIVO DE CARGOS EFETIVOS APROVADOS, OCUPADOS E VAGOS POR ANO SEGUNDO O NÍVEL DE ESCOLARIDADE DO CARGO

Escolaridade Cargo	Quantitativo	Dez 2000	Dez 2001	Dez 2002	Dez 2003	Dez 2004	Dez 2005	Dez 2006	Dez 2007	Dez 2008	Dez 2009	Out 2010
		NA	Quantidade de Cargos Aprovados			2	37	36	35	35	34	34
	Quantidade de Cargos Ocupados			2	36	35	34	34	33	33	31	31
	Quantidade de Cargos Vagos			0	1	1	1	1	1	1	1	1
NI	Quantidade de Cargos Aprovados	11	11	12	1364	1364	1358	1357	1349	1345	1328	1341
	Quantidade de Cargos Ocupados	7	7	6	1348	1342	1334	1322	1303	1263	1224	1207
	Quantidade de Cargos Vagos	4	4	6	16	24	24	35	46	82	104	134
NS	Quantidade de Cargos Aprovados	632	1217	1236	2707	6116	6796	6824	6820	6827	6868	
	Quantidade de Cargos Ocupados	408	723	710	1607	5228	5386	5872	6508	6586	6588	6425
	Quantidade de Cargos Vagos	225	495	526	1101	890	718	925	319	236	240	444
S/Cargo	Quantidade de Cargos Aprovados				0	0	0	0	0	0	0	0
	Quantidade de Cargos Ocupados				903	1167	1202	1262				
	Quantidade de Cargos Vagos				0	0	0	0				

QUANTITATIVO DE CARGOS/EMPREGOS OCUPADOS POR SEXO SEGUNDO A FAIXA ETÁRIA

Faixa Etária	Total		
	Fem	Masc	Total
21 a 30 anos	585	711	1.296
31 a 40 anos	1.230	1.553	2.783
41 a 50 anos	1.346	1.441	2.787
51 a 60 anos	1.263	1.237	2.500
Acima de 60 anos	200	303	503
<b>Total</b>	<b>4.624</b>	<b>5.245</b>	<b>9.869</b>

QUADRO XV - CARGOS/EMPREGOS OCUPADOS POR UF

AC	AL	AM	AP	BA	CE	DF	ES	GO	MA	MG	MS	MT	PA	PB	PE	PI	PR	RJ	RN	RO	RR	RS	SC	SE	SP	TO	S/Info
39	105	88	64	337	268	2353	153	225	131	642	119	101	217	188	515	110	433	1109	149	87	93	698	373	97	1099	76	0

QUADRO XVIII - DESPESA EXECUTADA COM PESSOAL	2002	2003	2004	2005	2006	2007	2008	2009	2010 - Dotação
		98.657.654,73	161.992.467,01	278.757.710,75	272.610.888,32	368.701.134,72	492.815.596,47	1.685.053.522,62	1.901.838.002,97