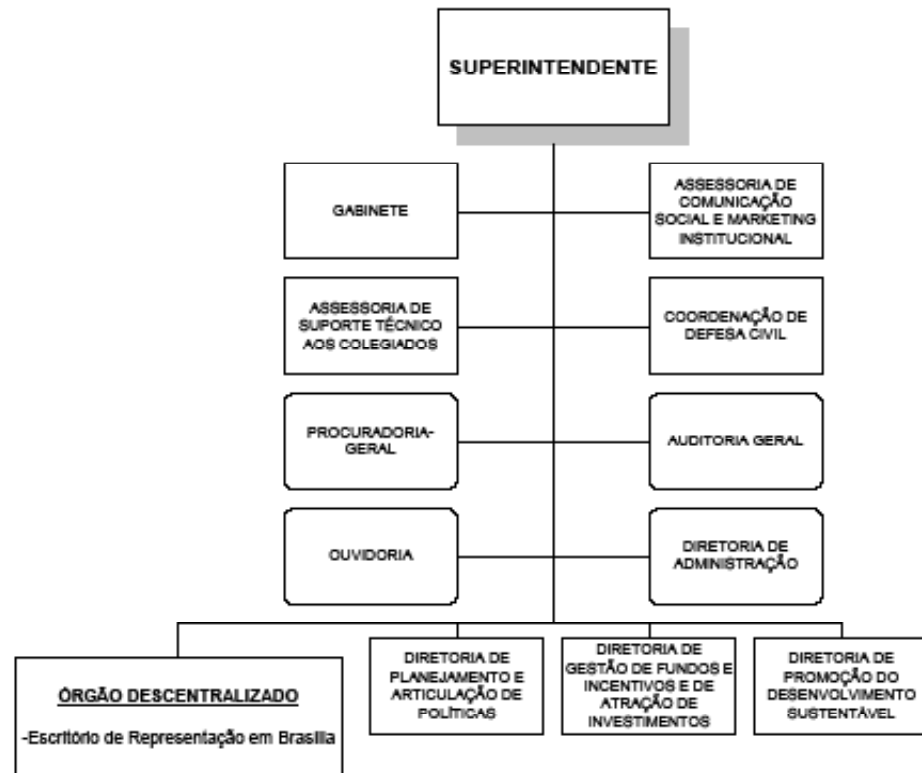


Superintendência do Desenvolvimento da Amazônia - SUDAM  
Ministério da Integração Nacional



Base Legal  
Decreto nº 6218 de 04/10/07

Composição  
Órgãos Setoriais

## FORÇA DE TRABALHO

**OBSERVAÇÃO**  
A Superintendência do Desenvolvimento da Amazônia (SUDAM), Autarquia Federal, vinculada ao Ministério da Integração Nacional, foi criada pela Lei Complementar Nº124, de 3 de janeiro de 2007, em substituição à Agência de Desenvolvimento da Amazônia (ADA). A ADA por sua vez foi criada pela MPV- 2157 de 02 de maio de 2001, que extingue a SUDAM (1ª versão) criada pela Lei 5173 de 27 de outubro de 1966.

**QUADRO IX - PERFIL DA FORÇA DE TRABALHO**

Nível Superior	64
Nível Médio	66
Nível Auxiliar	0
S/cargo	28
<b>Total</b>	<b>158</b>

**Quadro XVI - CONCURSOS AUTORIZADOS**

Cargo	Vagas	Nível de Escolaridade	Ano
Não há			

**QUADRO VII - SUBSTITUIÇÃO DE TERCEIRIZADOS**

Quantidade prevista por nível

Auxiliar	Intermediário	Superior
0	0	0

**QUADRO X - CARREIRAS ESTRUTURADAS**

CARGO EFETIVO	QUANTIDADE	IDADE MÉDIA
Não há		
<b>Total</b>	<b>0</b>	<b>0</b>

**QUADRO XI- COMPOSIÇÃO DA FORÇA DE TRABALHO**

CARGO EFETIVO	QUADRO PRÓPRIO	EXTRA QUADRO	IDADE MÉDIA
Administrador	3		44,66667
Agente Administrativo	25		46,91304
Agente de Portaria	5		60,25
Agente Telec Eletricidade	2		56,5
Analista de Sistema	2		52,5
Artif de Eletric e Comunicacao	1		35
Artifice de Artes Graficas	3		50
Assistente Social	3		53,66667
Auditor	2		43,5
Auxiliar de Enfermagem	1		52
Bibliotecario	3		44,33333
Contador	1		45
Datilografo	8		48,5
Economista	14		55,84615
Engenheiro	7		47,16667
Engenheiro Agronomo	12		53,22222
Engenheiro Florestal	5		50,66667
Geografo	1		48
Geologo	1		56
Medico	3		59
Motorista Oficial	1		52
Odontologo 30horas	2		51
Operador de Computador	4		51
Programador	3		51,66667
S/Cargo	0	28	36,68
Sociologo	1		60
Tecnico de Contabilidade	12		46,08333
Tecnico em Assuntos Educaciona	3		42,33333
Tecnico em Comunicacao Social	1		44
Telefonista	1		52
<b>Total</b>	<b>130</b>	<b>28</b>	<b>50,83333</b>

## CARGOS E FUNÇÕES

**QUADRO V - CARGOS E FUNÇÕES**

Cargo/ função	Qtd.	DAS Unit.	Em DAS Unit.	Custo Anual
NE	0	5,4	0	0,00
101.6	1	5,28	5,28	171.304,36
101.5	3	4,25	12,75	413.176,68
101.4	9	3,23	29,07	943.819,49
101.3	20	1,91	38,2	1.238.752,87
101.2	1	1,27	1,27	41.291,76
101.1	0	1	0	0,00
<b>Subtotal 1</b>	<b>34</b>		<b>86,57</b>	<b>2.808.345,17</b>
102.5	0	4,25	0	0,00
102.4	0	3,23	0	0,00
102.3	0	1,91	0	0,00
102.2	0	1,27	0	0,00
102.1	16	1	16	518.716,43
<b>Subtotal 2</b>	<b>16</b>		<b>16</b>	<b>518.716,43</b>
<b>Subtotal 3</b>	<b>50</b>		<b>102,57</b>	<b>3.327.061,60</b>
FG-1	10		0	52.462,67
FG-2	10		0	40.357,33
FG-3	0		0	0,00
<b>Subtotal 4</b>	<b>20</b>		<b>0</b>	<b>92.820,00</b>
<b>DAS+FG</b>	<b>70</b>		<b>102,57</b>	<b>3.419.881,60</b>
FCT: 1- 8	0			0,00
FCT: 9 -15	0			0,00
<b>Subtotal 5</b>	<b>0</b>			<b>0,00</b>
<b>TOTAL</b>	<b>70</b>			<b>3.419.881,60</b>

**QUADRO VIII FORÇA DE TRABALHO x CARGOS/FUNÇÕES**

Total Força de Trabalho	158
Total Cargos e Funções	70
Coefficiente do Órgão	0,443%
Coefficiente médio APF	0,130%

**QUADRO XIII EVOLUÇÃO DOS CARGOS APROVADOS**

	2002	2003	2004	2005	2006	2007	2008
NES	0	0	0	0	0	0	0
DAS 6	1	1	1	1	1	1	1
DAS 5	3	3	3	3	3	3	3
DAS 4	10	9	9	9	9	9	9
DAS 3	25	20	20	20	20	20	20
DAS 2	3	1	1	1	1	1	1
DAS 1	15	16	16	16	16	16	16
<b>Total</b>	<b>57</b>	<b>50</b>	<b>50</b>	<b>50</b>	<b>50</b>	<b>50</b>	<b>50</b>

**Quadro VI - EVOLUÇÃO DA FORÇA DE TRABALHO E DOS COMISSIONAMENTOS**

Ano	2002	2008	Evolução
Força de Trabalho	54	158	192,59%
DAS	57	50	-12,28%
FG	20	20	0,00%
FCT	0	0	

**QUADRO XIV DAS - VÍNCULO DOS OCUPANTES**

	Com	%	Sem	%	Vagos	%	Total
DAS 6	1	100,0%	0	0,0%	0	0,0%	1
DAS 5	1	33,3%	2	66,7%	0	0,0%	3
DAS 4	3	33,3%	4	44,4%	2	22,2%	9
DAS 3	8	40,0%	5	25,0%	7	35,0%	20
DAS 2	1	100,0%	0	0,0%	0	0,0%	1
DAS 1	8	50,0%	1	6,3%	7	43,8%	16
<b>Total</b>	<b>22</b>	<b>44,0%</b>	<b>12</b>	<b>24,0%</b>	<b>16</b>	<b>32,0%</b>	<b>50</b>

**Quadro XVII - Relação dos atos normativos que aumentam os cargos efetivos em 2008**

Ato Normativo	Cargo	Nível de Escolaridade	Órgão	Quantitativo de cargos
Não há				

**QUADRO XII - FORÇA DE TRABALHO, SEGUNDO O TIPO DE VÍNCULO**

SITUAÇÃO VÍNCULO	dez/00	dez/01	dez/02	dez/03	dez/04	dez/05	dez/06	dez/07	mai/08
Ativo per L.8878/94	27	0	1	0	0	0	0	0	0
Ativo permanente	495	18	32	45	129	128	123	128	130
ESTAGIARIO	0	0	0	0	0	0	0	0	13
Nomeado cargo comis.	21	10	17	12	15	20	13	11	13
Req. outros Orgaos	1	1	1	0	0	0	0	0	0
Requisitado	0	0	3	3	7	8	5	5	2
<b>Total</b>	<b>544</b>	<b>29</b>	<b>54</b>	<b>60</b>	<b>151</b>	<b>156</b>	<b>141</b>	<b>144</b>	<b>158</b>

**QUADRO XV - FORÇA DE TRABALHO POR UF**

UF	AC	AL	AM	AP	BA	CE	DF	ES	GO	MA	MG	MS	MT	PA	PB	PE	PI	PR	RJ	RN	RO	RR	RS	SC	SE	SP	TO
	0	0	0	0	0	0	0	0	0	0	0	0	0	158	0	0	0	0	0	0	0	0	0	0	0	0	0

**Quadro XVIII - DESPESA COM PESSOAL**

	2002	2003	2004	2005	2006	2007
	1.136.384,89	2.631.960,66	5.081.895,88	5.187.047,07	5.374.175,96	6.757.155,94