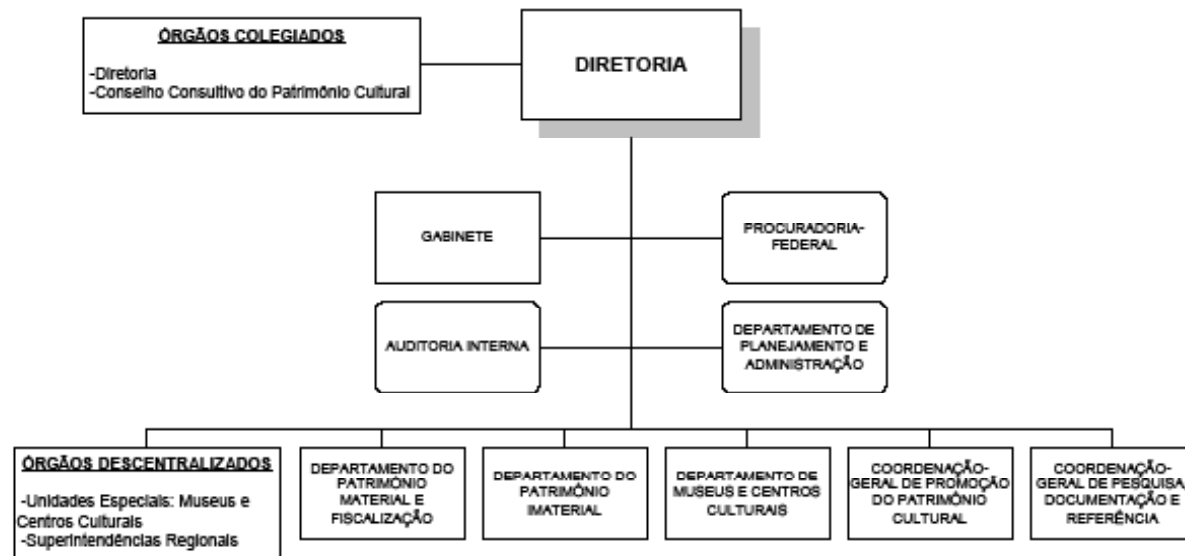


Instituto do Patrimônio Histórico e Artístico Nacional -IPHAN
Ministério da Cultura -Minc



Base Legal
Decreto nº 5040 de 07/04/04

Convenção
 Originais - Iniciais

CARGOS E FUNÇÕES

QUADRO V - CARGOS E FUNÇÕES				
Cargo/função	Qtd.	Em DAS		Custo Anual
		DAS Unit.	Unit.	
NE	0	5,4	0	0,00
101.6	1	5,28	5,28	171.304,36
101.5	0	4,25	0	0,00
101.4	9	3,23	29,07	943.819,49
101.3	53	1,91	101,23	3.282.695,12
101.2	101	1,27	128,27	4.170.468,01
101.1	28	1	28	907.753,76
Subtotal 1	192		291,85	9.476.040,74
102.5	0	4,25	0	0,00
102.4	0	3,23	0	0,00
102.3	0	1,91	0	0,00
102.2	1	1,27	1,27	41.291,76
102.1	16	1	16	518.716,43
Subtotal 2	17		17,27	560.008,19
Subtotal 3	209		309,12	10.036.048,93
FG-1	44		0	230.835,73
FG-2	58		0	234.072,53
FG-3	63		0	195.560,40
Subtotal 4	165		0	660.468,67
DAS+FG	374		309,12	10.696.517,60
FCT: 1- 8	69			2.298.152,79
FCT: 9 -15	151			1.461.679,95
Subtotal 5	220			3.759.832,74
TOTAL	594			14.456.350,34

Quadro VI - EVOLUÇÃO DA FORÇA DE TRABALHO E DOS COMISSIONAMENTOS			
Ano	2002	2008	Evolução
Força de Trabalho	1473	1521	3,26%
DAS	142	209	47,18%
FG	176	165	-6,25%
FCT	220	220	0,00%

QUADRO XIV DAS - VÍNCULO DOS OCUPANTES				
	Com	Sem	Vagos	Total
DAS 6	0	1	0	1
DAS 5	0	0	0	0
DAS 4	6	3	0	9
DAS 3	45	7	1	53
DAS 2	65	37	0	102
DAS 1	14	28	2	44
Total	130	76	3	209

QUADRO VIII FORÇA DE TRABALHO x CARGOS/FUNÇÕES	
Total Força de Trabalho	1521
Total Cargos e Funções	594
Coeficiente do Órgão	0,391%
Coeficiente médio APF	0,137%

QUADRO XIII EVOLUÇÃO DOS CARGOS APROVADOS								
	2002	2003	2004	2005	2006	2007	2008	
NES	0	0	0	0	0	0	0	0
DAS 6	1	1	1	1	1	1	1	1
DAS 5	0	0	0	0	0	0	0	0
DAS 4	7	8	9	9	9	9	9	9
DAS 3	37	41	53	53	53	53	53	53
DAS 2	47	48	102	102	102	102	102	102
DAS 1	50	49	44	44	44	44	44	44
Total	142	147	209	209	209	209	209	209

QUADRO XI- COMPOSIÇÃO DA FORÇA DE TRABALHO		
CARGO EFETIVO	QUADRO PRÓPRIO	EXTRA QUADRO
Administrador	2	
Agente Administrativo	19	
Agente de Portaria	1	
Agente de Serviços Gerais	3	
Agente de Vigilância	49	
Analista	79	
Arquiteto	3	
Arquivista	1	
Art de Manutencao	43	
Assistente Administrativo	164	
Assistente de Secretaria	48	
Assistente Institucional	30	
Aux Preserv Defesa Ambiental	19	
Auxiliar de Serviços Diversos	60	
Auxiliar Institucional	34	
Contador	2	
Datilografo	2	
Desenhista	2	
Economista	2	
Encarregado de Manutencao	4	
Engarregado de Turma	80	
Engenheiro	3	
Engenheiro Agronomo	1	
Engenheiro Civil	1	
Engenheiro Eletrico	1	
Motorista	10	
Programador	4	
Restaurador Especialista	1	
Restaurador	9	
Secretaria	3	
Sociologo	1	
Supervisor de Vigilância	2	
Tec em Assuntos Culturais	2	
Tec em Assuntos Educacionais	5	
Tecnico em Assuntos Educaciona	2	
Tecnico em Documentacao	2	
Tecnico	503	
Tecnico Nivel Medio	4	
Tecnico Nivel Superior	2	
Telefonista	5	
S/cargo	0	284
TOTAL	1208	284

QUADRO XII - FORÇA DE TRABALHO, SEGUNDO O TIPO DE VÍNCULO									
SITUAÇÃO VÍNCULO	dez/00	dez/01	dez/02	dez/03	dez/04	dez/05	dez/06	dez/07	mar/08
Ativo per L.8878/94	123	116	31	0	4	3	3	3	0
Ativo permanente	1102	1152	1232	1189	1174	1162	1316	1317	1234
ESTAGIARIO	0	0	0	0	0	0	0	0	176
Excedente a lotacao	0	0	0	0	2	3	3	3	3
Nomeado cargo comis.	98	103	170	115	204	230	185	175	85
Req. outros Orgaos	5	5	5	7	4	5	4	6	2
Requisitado	18	25	35	26	36	42	36	31	21
TOTAL	1346	1401	1473	1337	1424	1445	1547	1535	1521

QUADRO XV - FORÇA DE TRABALHO POR UF																										
AC	AL	AM	AP	BA	CE	DF	ES	GO	MA	MG	MS	MT	PA	PB	PE	PI	PR	RJ	RN	RO	RR	RS	SC	SE	SP	TO
2	9	11	0	64	32	208	37	26	29	126	9	5	19	31	89	11	16	660	5	5	0	37	23	12	53	2

Quadro XIX - DESPESA COM PESSOAL	2002	2003	2004	2005	2006	2007	2008-Dotação
	52.965.652,81	55.937.371,84	54.384.227,23	54.762.242,48	98.792.071,87	97.761.556,78	97.206.626,00

QUADRO VII - SUBSTITUIÇÃO DE TERCEIRIZADOS						
Cronograma						
2006	2007	2008	2009	2010	Total	
Quantidade prevista por nível						
Auxiliar		Intermediário		Superior		
0		181		241		

QUADRO IX - PERFIL DA FORÇA DE TRABALHO	
Nível Superior	725
Nível Médio	470
Nível Auxiliar	42
S/cargo	284
TOTAL	1521

QUADRO X - CARREIRAS ESTRUTURADAS	
Não há	0
Total	0

Quadro XVI - CONCURSOS AUTORIZADOS			
Cargo	Vagas	Nível de Escolaridade	Ano
Não há			

Quadro XVII - Relação dos atos normativos que aumentam os cargos efetivos				
Ato Normativo	Cargo	Nível de Escolaridade	Órgão	Quantitativo de cargos
Não há				

Quadro XVIII - Autorização para Contratação Temporária			
Ato Normativo	Cargo	Nível de Escolaridade	Quantitativo de cargos
Prt_MP 125/2008	Técnico de Nível Superior	NS	40