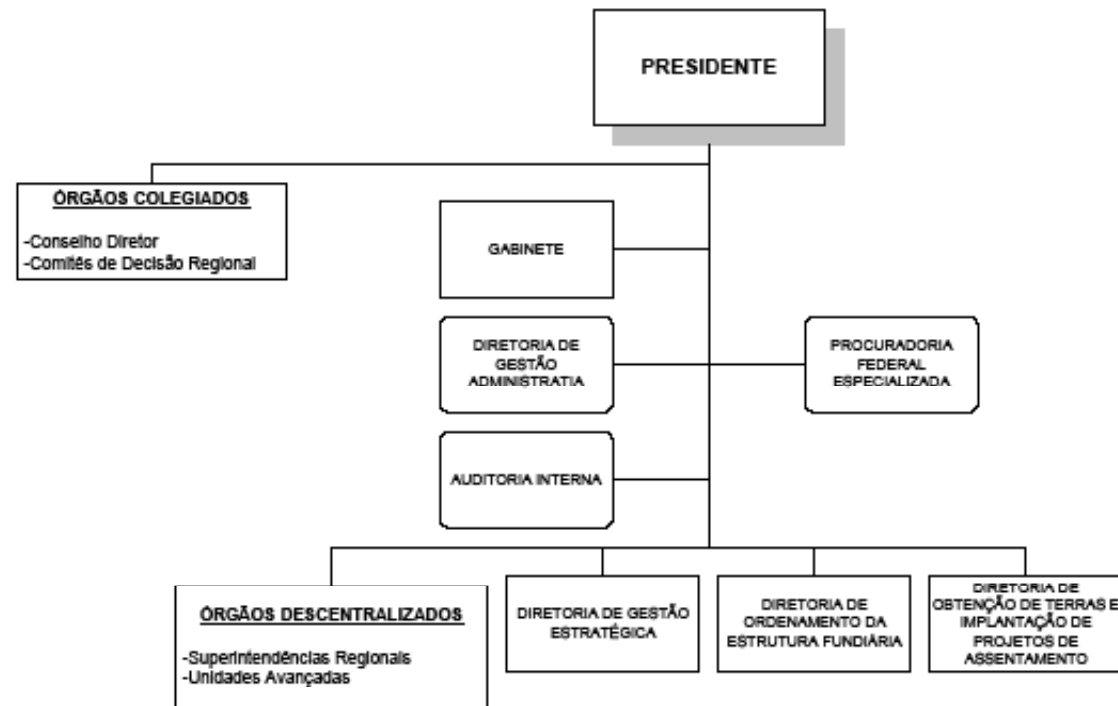


Instituto Nacional de Colonização e Reforma Agrária - INCRA
Ministério do Desenvolvimento Agrário



Base Legal
Decreto nº 5735 de 27/03/06

Convenção
□ Órgãos Setoriais

CARGOS E FUNÇÕES

QUADRO V - CARGOS E FUNÇÕES				
Cargo/função	Qtd.	DAS Unit.	Em DAS Unit.	Custo Anual
NE	0	5,4	0	0,00
101.6	1	5,28	5,28	171.304,36
101.5	8	4,25	34	1.101.804,48
101.4	54	3,23	174,42	5.662.916,94
101.3	2	1,91	3,82	123.875,29
101.2	195	1,27	247,65	8.051.893,68
101.1	177	1	177	5.738.300,53
Subtotal 1	437		642,17	20.850.095,29
102.5	0	4,25	0	0,00
102.4	5	3,23	16,15	524.344,16
102.3	57	1,91	108,87	3.530.445,69
102.2	198	1,27	251,46	8.175.768,97
102.1	0	1	0	0,00
Subtotal 2	260		376,48	12.230.558,82
Subtotal 3	697		1018,65	33.080.654,11
FG-1	58		0	304.283,47
FG-2	0		0	0,00
FG-3	0		0	0,00
Subtotal 4	58		0	304.283,47
DAS+FG	755		1018,65	33.384.937,58
FCT: 1-8	0			0,00
FCT: 9-15	0			0,00
Subtotal 5	0			0,00
TOTAL	755			33.384.937,58

QUADRO VIII FORÇA DE TRABALHO x CARGOS/FUNÇÕES	
Total Força de Trabalho	7062
Total Cargos e Funções	755
Coefficiente do Órgão	0,107%
Coefficiente médio APF	0,130%

QUADRO XIII EVOLUÇÃO DOS CARGOS APROVADOS								
	2002	2003	2004	2005	2006	2007	2008	
NES	0	0	0	0	0	0	0	0
DAS 6	1	1	1	1	1	1	1	1
DAS 5	7	7	8	8	8	8	8	8
DAS 4	50	47	54	54	59	59	59	
DAS 3	7	7	7	7	2	2	2	
DAS 2	194	150	195	195	252	252	252	
DAS 1	431	404	432	432	375	375	375	
Total	690	616	697	697	697	697	697	

Quadro VI - EVOLUÇÃO DA FORÇA DE TRABALHO E DOS COMISSIONAMENTOS			
Ano	2002	2008	Evolução
Força de Trabalho	6373	7062	10,81%
DAS	690	697	1,01%
FG	11	58	427,27%
FCT	0	0	

QUADRO XIV DAS - VÍNCULO DOS OCUPANTES							
	Com	%	Sem	%	Vagos	%	Total
DAS 6	0	0,0%	1	100,0%	0	0,0%	1
DAS 5	5	62,5%	3	37,5%	0	0,0%	8
DAS 4	38	64,4%	20	33,9%	1	1,7%	59
DAS 3	2	100,0%	0	0,0%	0	0,0%	2
DAS 2	215	85,3%	33	13,1%	4	1,6%	252
DAS 1	288	76,8%	78	20,8%	9	2,4%	375
Total	548	78,6%	135	19,4%	14	2,0%	697

FORÇA DE TRABALHO

QUADRO VII - SUBSTITUIÇÃO DE TERCEIRIZADOS		
Quantidade prevista por nível		
Auxiliar	Intermediário	Superior
0	0	3

Quadro XVII - Relação dos atos normativos que aumentam os cargos efetivos em 2008				
Ato Normativo	Cargo	Nível de Escolaridade	Órgão	Quantitativo de cargos
Não há				

QUADRO X - CARREIRAS ESTRUTURADAS		
CARGO EFETIVO	QUANTIDADE	IDADE MÉDIA
Analista Reforma Desenvolvimento	549	34,35
Orientador de Projetos De Assentamentos	99	47,30
Técnico Cadastro Rural	124	55,89
Tecnico em Colonização	19	53,68
Tecnico Ref Desenv. Agrario	173	30,90
Total	964	47,30

Quadro XVI - CONCURSOS AUTORIZADOS			
Cargo	Vagas	Nível de Escolaridade	Ano
Analista de Reforma e Desenvolvimento Agrário	250	NS	2005
Técnico em Reforma e Desenvolvimento Agrário	100	NI	2005
Engenheiro Agrônomo	150	NS	2005
Analista Administrativo	100	NS	2005
Técnico Administrativo	50	NI	2005
Engenheiro Agrônomo	51	NS	2005
Cargos NS	86	NS	2005
Analista de Reforma e Desenvolvimento Agrário	250	NS	2005
Técnico em Reforma e Desenvolvimento Agrário	100	NI	2005
Engenheiro Agrônomo	150	NS	2005
Analista Administrativo	100	NS	2005
Técnico Administrativo	50	NI	2005
Engenheiro Agrônomo	114	NS	2003
Fiscal Cadastro Tributação Rural	40	NS	2003
Orientador Projetos Assentamento	26	NS	2003
PCC	186	NS	2003
Engenheiro Agrônomo	6	NS	2004
Fiscal de Cadastro e Tributação Rural	2	NS	2004
Orientador de Projetos de Assentamentos	2	NS	2004
PCC	2	NS	2004

QUADRO XII - FORÇA DE TRABALHO, SEGUNDO O TIPO DE VÍNCULO										
SITUAÇÃO VÍNCULO	dez/00	dez/01	dez/02	dez/03	dez/04	dez/05	dez/06	dez/07	mai/08	
Anistiado ADCT CF	13	11	12	11	11	11	11	9	9	
Ativo per L.8878/94	220	217	10	5	11	11	9	0	6312	
Ativo permanente	5330	5259	5599	5309	5383	5481	6342	6084	0	
Celetista	4	4	5	4	4	4	1	1	1	
Excedente a lotacao	30	21	9	2	7	8	8	0	8	
Natureza especial	0	0	1	0	0	0	0	0	0	
Cargo com. S/ Vinc	363	392	677	479	796	827	692	170	153	
Req. outros Orgaos	13	13	24	7	22	21	20	1	0	
Requisitado	26	27	36	34	47	54	37	14	15	
Estagiário	0	0	0	0	0	0	0	0	564	
Total	5999	5944	6373	5851	6281	6417	7120	6279	7062	

QUADRO XV - FORÇA DE TRABALHO POR UF																										
AC	AL	AM	AP	BA	CE	DF	ES	GO	MA	MG	MS	MT	PA	PB	PE	PI	PR	RJ	RN	RO	RR	RS	SC	SE	SP	TO
336	112	285	135	260	234	818	104	213	392	161	260	445	818	154	402	153	186	146	155	437	148	132	117	116	138	205

Quadro XVIII - DESPESA COM PESSOAL							
	2002	2003	2004	2005	2006	2007	2008-Dotação
	360.595.163,51	397.898.188,62	418.655.628,04	487.339.088,36	555.193.941,97	597.663.467,55	621.516.459,00

QUADRO XI - COMPOSIÇÃO DA FORÇA DE TRABALHO			
CARGO EFETIVO	QUADRO PRÓPRIO	EXTRA QUADRO	IDADE MÉDIA
Administrador	89		46,61
Agente	295		52,80
Analista Administrativo	151		32,74
Analista de Sistemas	1		50,00
Arquiteto	1		54,00
Arquivista	2		62,00
Artífice	291		53,12
Artífice de Artes Graficas	9		39,11
Artífice de Mecanica	1		50,00
Assistente	1253		52,08
Auxiliar	433		53,48
Bibliotecário	5		61,00
Contador	55		43,67
Datilografo	4		46,00
Desenhista	124		50,76
Economista	104		51,00
Enfermeiro	1		51,00
Engenheiro	88		50,17
Engenheiro Agrônomo	970		43,89
Estatístico	6		43,00
Fiscal e Cadastro e Tribut.	140		48,02
Geógrafo	28		36,85
Geólogo	1		52,00
Medico	12		55,89
Medico Veterinário	3		56,00
Motorista	377		55,29
Odontologo	5		55,20
Operador de Computador	1		46,00
Programador	2		47,00
Psicólogo	5		52,20
Radiotelegrafista	41		51,65
S/Cargo	0	737	28,76
Sociólogo	11		54,80
Tecnico	754		50,17
Telefonista	16		49,69
Topografo	77		55,09
Vigilante	5		65,20
Total	5361	737	51

QUADRO IX - PERFIL DA FORÇA DE TRABALHO	
Nível Superior	2454
Nível Médio	3867
Nível Auxiliar	4
S/cargo	737
Total	7062