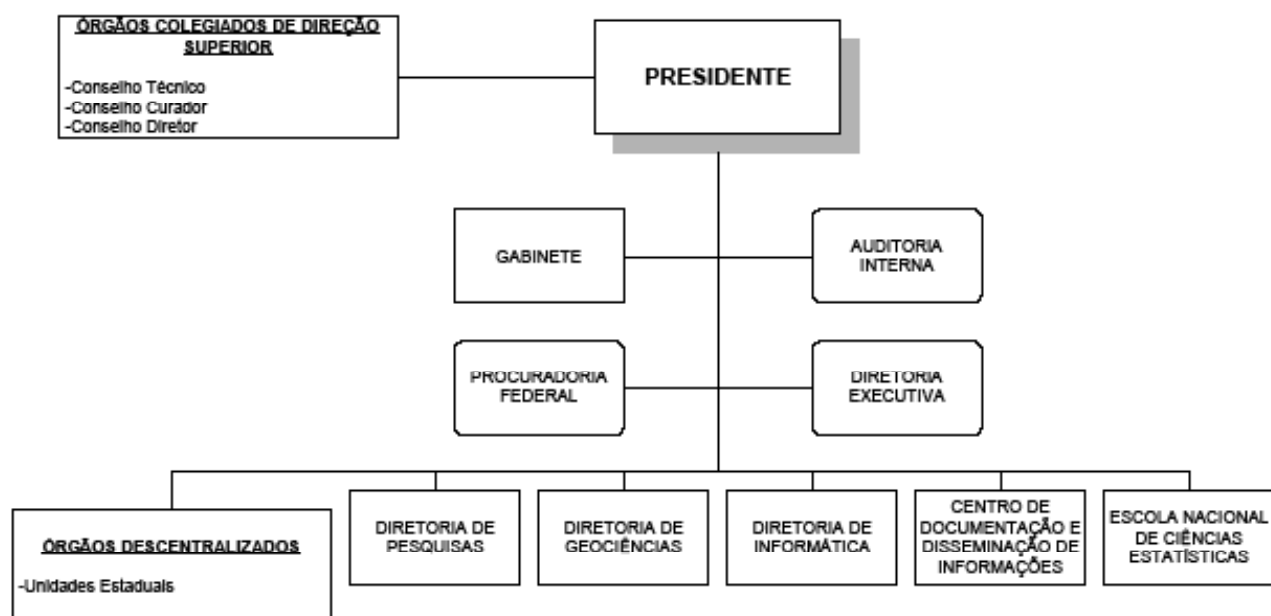


Instituto Brasileiro de Geografia e Estatística - IBGE
Ministério do Planejamento, Orçamento e Gestão



Base Legal
Decreto nº 740 de 13/06/03

Composição
 Órgãos Descentralizados

FORÇA DE TRABALHO

Quadro XVII – Relação dos atos normativos que aumentam os cargos efetivos em 2008

| Ato Normativo | Cargo | Nível de Escolaridade | Órgão | Quantitativo de cargos |
|---------------|-------|-----------------------|-------|------------------------|
| Não há | | | | |

QUADRO XI – COMPOSIÇÃO DA FORÇA DE TRABALHO

| CARGO EFETIVO | QUADRO PRÓPRIO | EXTRA QUADRO |
|---|----------------|--------------|
| Agente Administrativo | 3 | |
| Agente de Vigilância | 1 | |
| Auxiliar de Serviços Gerais | 6 | |
| Contratado Leil 8745-93 (temporário, recenseamento) | 2213 | |
| Analista Plan. Gest. Inf. Geo. | 385 | |
| Pesquisador em Inf. Geográficas | 130 | |
| Técnico Info. Geográficas e Est. | 4533 | |
| Técnico Plan. Gest. Inf. Geográficas | 1242 | |
| Tecnologista Inf. Geográficas e Est. | 1043 | |
| Outros | | 149 |
| TOTAL | 9556 | 149 |

QUADRO IX – PERFIL DA FORÇA DE TRABALHO

| | |
|----------------|-------------|
| Nível Superior | 1581 |
| Nível Médio | 8008 |
| Nível Auxiliar | 0 |
| Sem Informação | 149 |
| TOTAL | 9738 |

QUADRO X – CARREIRAS ESTRUTURADAS

| | |
|-----------------------------------|-------------|
| Analista de Plan Gest Inf Infor G | 385 |
| Pesquisador em Informações Geo | 130 |
| Tecnico Infor Geograficas e Es | 4533 |
| Técnico de Plan Gest Inf Infor Ge | 1242 |
| Tecnologista Inf Geograficas | 1043 |
| Total | 7333 |

Quadro XVI – CONCURSOS AUTORIZADOS

| Cargo | Vagas | Nível de Escolaridade | Ano |
|---|-------|-----------------------|------|
| Pesquisador C&T | 7 | NS | 2002 |
| Tecnologista C&T | 223 | NS | 2002 |
| Analista em C&T | 153 | NS | 2002 |
| Pesquisador | 10 | NS | 2004 |
| Analista em C&T | 24 | NS | 2004 |
| Tecnologista | 73 | NS | 2004 |
| Técnico Carreira Desenvolvimento Tecnológico | 649 | NI | 2005 |
| Pesquisador em Informações Geográficas e Estatísticas | 13 | NS | 2008 |

QUADRO XV - FORÇA DE TRABALHO POR UF

| AC | AL | AM | AP | BA | CE | DF | ES | GO | MA | MG | MS | MT | PA | PB | PE | PI | PR | RJ | RN | RO | RR | RS | SC | SE | SP | TO |
|----|-----|-----|----|-----|-----|-----|-----|-----|-----|-----|-----|-----|-----|-----|-----|-----|-----|------|-----|----|----|-----|-----|----|-----|----|
| 46 | 152 | 112 | 37 | 623 | 322 | 236 | 179 | 291 | 134 | 703 | 133 | 139 | 231 | 138 | 415 | 145 | 378 | 3340 | 143 | 60 | 33 | 482 | 231 | 97 | 870 | 68 |

QUADRO VII - SUBSTITUIÇÃO DE TERCEIRIZADOS

| Cronograma | | | | | | |
|-------------------------------|------|------|---------------|------|------|----------|
| | 2006 | 2007 | 2008 | 2008 | 2010 | Total |
| Quantidade prevista por nível | | | | | | |
| Auxiliar | | | Intermediário | | | Superior |

QUADRO XII - FORÇA DE TRABALHO, SEGUNDO O TIPO DE VÍNCULO

| SITUAÇÃO VÍNCULO | dez/00 | dez/01 | dez/02 | dez/03 | dez/04 | dez/05 | dez/06 | out/07 |
|----------------------|-------------|-------------|--------------|-------------|-------------|--------------|--------------|-------------|
| Ativo permanente | 7228 | 7333 | 7686 | 7377 | 7442 | 7464 | 7892 | 7375 |
| Ativo per L.8878/94 | 0 | 7 | 10 | 0 | 6 | 6 | 6 | 0 |
| Celetista | 1 | 1 | 1 | 1 | 1 | 1 | 1 | 1 |
| Contrato temporario | 2454 | 2127 | 2294 | 2177 | 1902 | 3488 | 2205 | 2336 |
| Nomeado cargo comis. | 115 | 117 | 141 | 107 | 148 | 149 | 139 | 21 |
| Req. outros Orgaos | 1 | 1 | 2 | 1 | 1 | 1 | 1 | 0 |
| Requisitado | 12 | 15 | 18 | 12 | 14 | 17 | 13 | 5 |
| Tableta(esp/emerg) | 2 | 2 | 1 | 1 | 1 | 1 | 0 | 0 |
| TOTAL | 9813 | 9603 | 10153 | 9676 | 9515 | 11127 | 10257 | 9738 |

| Quadro XVIII - DESPESA COM PESSOAL | 2002 | 2003 | 2004 | 2005 | 2006 | 2007 | 2008-Dotação |
|------------------------------------|----------------|----------------|----------------|----------------|----------------|----------------|------------------|
| | 503.276.673,50 | 522.673.652,57 | 597.154.836,03 | 586.807.871,51 | 724.974.261,35 | 921.438.110,31 | 1.035.891.202,00 |

CARGOS E FUNÇÕES

QUADRO V - CARGOS E FUNÇÕES

| Cargo/ função | Qtd. | Em DAS | | |
|-------------------|-------------|-----------|---------------|----------------------|
| | | DAS Unit. | Unit. | Custo Anual |
| NE | 0 | 5,4 | 0 | 0,00 |
| 101.6 | 1 | 5,28 | 5,28 | 171.304,36 |
| 101.5 | 5 | 4,25 | 21,25 | 688.627,80 |
| 101.4 | 7 | 3,23 | 22,61 | 734.081,83 |
| 101.3 | 43 | 1,91 | 82,13 | 2.663.318,68 |
| 101.2 | 93 | 1,27 | 118,11 | 3.840.133,91 |
| 101.1 | 248 | 1 | 248 | 8.040.104,70 |
| Subtotal 1 | 397 | | 497,38 | 16.137.571,28 |
| 102.5 | 0 | 4,25 | 0 | 0,00 |
| 102.4 | 5 | 3,23 | 16,15 | 524.344,16 |
| 102.3 | 1 | 1,91 | 1,91 | 61.937,64 |
| 102.2 | 13 | 1,27 | 16,51 | 536.792,91 |
| 102.1 | 6 | 1 | 6 | 194.518,66 |
| Subtotal 2 | 25 | | 40,57 | 1.317.593,38 |
| FG-1 | 241 | 0,2 | 48,2 | 1.264.350,27 |
| FG-2 | 526 | 0,15 | 78,9 | 2.122.795,73 |
| FG-3 | 714 | 0,12 | 85,68 | 2.216.351,20 |
| Subtotal 3 | 1481 | | 212,78 | 5.603.497,20 |
| DAS+FG | 1903 | | 750,73 | 23.058.661,86 |
| FCT: 1-8 | 0 | | | |
| FCT: 8-15 | 0 | | | |
| Subtotal 4 | 0 | | | 0,00 |
| TOTAL | 1903 | | | 23.058.661,86 |

QUADRO XIII EVOLUÇÃO DOS CARGOS APROVADOS

| | 2002 | 2003 | 2004 | 2005 | 2006 | 2007 |
|--------------|------------|------------|------------|------------|------------|------------|
| NES | 0 | 0 | 0 | 0 | 0 | 0 |
| DAS 6 | 1 | 1 | 1 | 1 | 1 | 1 |
| DAS 5 | 5 | 5 | 5 | 5 | 5 | 5 |
| DAS 4 | 16 | 13 | 13 | 13 | 13 | 13 |
| DAS 3 | 43 | 44 | 44 | 44 | 44 | 44 |
| DAS 2 | 155 | 106 | 106 | 106 | 106 | 106 |
| DAS 1 | 246 | 254 | 254 | 254 | 254 | 254 |
| Total | 466 | 423 | 423 | 423 | 423 | 423 |

Quadro VI – EVOLUÇÃO DA FORÇA DE TRABALHO E DOS COMISSIONAMENTOS

| Ano | 2002 | 2007 | Evolução |
|-------------------|-------|------|----------|
| Força de Trabalho | 10153 | 9738 | -4,09% |
| DAS | 466 | 422 | -9,44% |
| FG | 1481 | 1481 | 0,00% |
| FCT | 0 | 0 | 0,00% |

QUADRO VIII FORÇA DE TRABALHO x CARGOS/FUNÇÕES

| | |
|-------------------------|--------|
| Total Força de Trabalho | 9738 |
| Total Cargos e Funções | 1903 |
| Coefficiente do Órgão | 0,195% |
| Coefficiente médio APF | 0,137% |

QUADRO XIV DAS - VÍNCULO DOS OCUPANTES

| | Com | Sem | Vagos | Total |
|--------------|------------|----------|-----------|------------|
| DAS 6 | 1 | 0 | 0 | 1 |
| DAS 5 | 5 | 0 | 0 | 5 |
| DAS 4 | 11 | 0 | 2 | 13 |
| DAS 3 | 43 | 1 | 0 | 44 |
| DAS 2 | 102 | 0 | 4 | 106 |
| DAS 1 | 250 | 0 | 4 | 254 |
| Total | 412 | 1 | 10 | 423 |