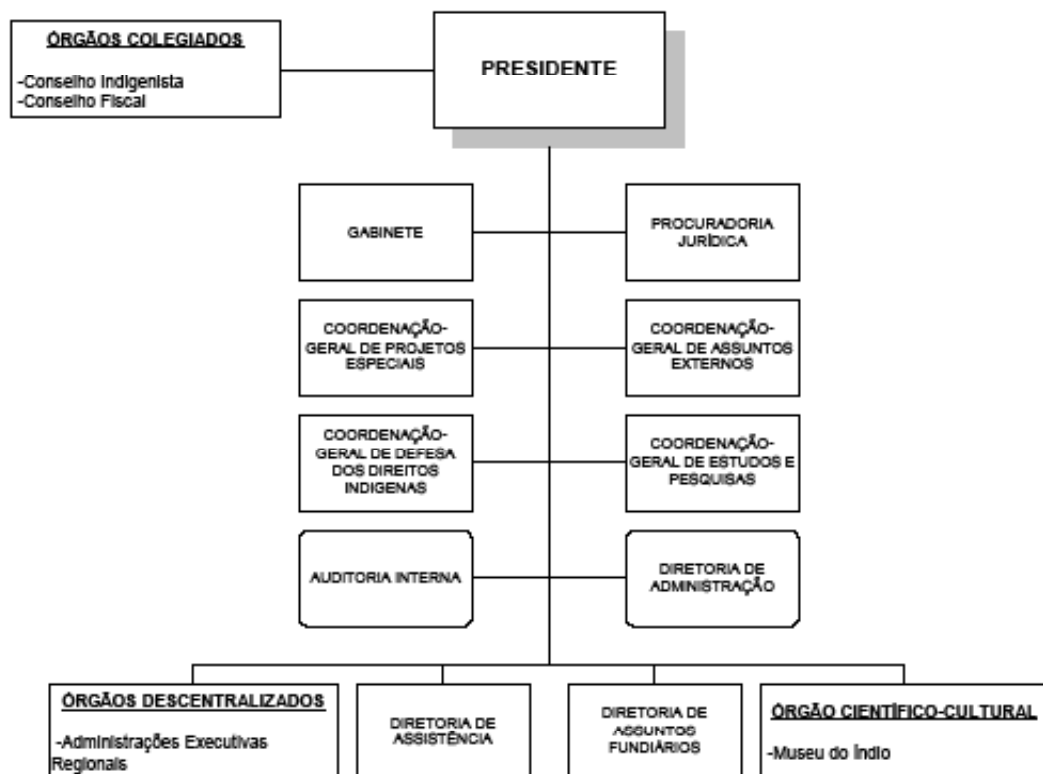


Fundação Nacional do Índio - FUNAI  
Ministério da Justiça



Base Legal  
Decreto nº 4645 de 25/03/05

Composição  
 Órgão Setorial

## FORÇA DE TRABALHO

QUADRO XI - COMPOSIÇÃO DA FORÇA DE TRABALHO			
CARGO EFETIVO	QUADRO PRÓPRIO	EXTRA QUADRO	IDADE MÉDIA
Administrador	36		44,46
Agente Administrativo	7		48,71
Agente De Portaria	7		47,29
Antropologo	32		46,67
Artifice	33		51,06
Assist Tecnico de Ensino	37		50,11
Assist Tecnico Operacional	3		42,33
Assistente Administrativo	350		49,86
Assistente Social	7		52,57
Atendente de Enfermagem	7		50,14
Aux de Servicos Gerais	289		53,74
Aux Operac de Serv Diversos	4		54,00
Auxiliar Administrativo	120		48,27
Auxiliar de Ensino	50		49,37
Auxiliar de Sertanista	23		53,13
Auxiliar Rural	4		48,00
Contador	6		48,17
Economista	17		48,13
Engenheiro	26		48,62
Engenheiro Agronomo	35		53,45
Engenheiro Florestal	2		54,50
Geografo	5		37,20
Interprete	4		56,50
Monitor Bilingue	156		49,83
Monitor de Saude	7		52,57
Motorista	131		52,61
Motorista Oficial	6		56,33
Museologo	3		49,33
Operador de Computador	4		47,75
Pesquisador	10		53,78
Piloto de Aeronave	4		54,50
Piloto de Lancha	34		56,09
Professor de 1 Grau	117		49,32
Programador Educacional	21		51,81
Radiotelegrafista	13		54,38
S/Cargo	0	638	37,29
Sociologo	11		44,10
Tec em Agricultura e Pecuaria	106		47,35
Tecnico de Contabilidade	75		50,07
Tecnico de Enfermagem	6		49,83
Tecnico em Agrimensura	9		52,44
Tecnico em Comunicacao Social	9		52,78
Tratorista	50		54,32
Vaqueiro	9		59,78
Vigilante	18		50,53
Zootecnista	2		49,00
<b>Total</b>	<b>1905</b>	<b>638</b>	<b>50,09</b>

QUADRO IX - PERFIL DA FORÇA DE TRABALHO	
Nível Superior	248
Nível Médio	1463
Nível Auxiliar	338
S/cargo	638
<b>Total</b>	<b>2687</b>

Quadro XVI - CONCURSOS AUTORIZADOS			
Cargo	Vagas	Nível de Escolaridade	Ano
PCC - NS (50%)	19	NS	2005
PCC - NS	70	NS	2004

QUADRO X - CARREIRAS ESTRUTURADAS		
CARGO EFETIVO	QUANTIDADE	IDADE MÉDIA
Sertanista	6	58,5
Tecnico de Indigenismo	82	53,4
<b>Total</b>	<b>88</b>	<b>55,95</b>

Quadro XVII - Relação dos atos normativos que aumentam os cargos efetivos em 2008				
Ato Normativo	Cargo	Nível de Escolaridade	Órgão	Quantitativo de cargos
Não Há				

QUADRO XII - FORÇA DE TRABALHO, SEGUNDO O TIPO DE VÍNCULO									
SITUAÇÃO VÍNCULO	dez/00	dez/01	dez/02	dez/03	dez/04	dez/05	dez/06	dez/07	jul/08
Ativo per L.8878/94	20	21	21	4	5	5	5	0	0
Ativo permanente	2282	2348	2305	2179	2314	2315	2278	2098	2049
Contrato temporario	0	0	0	0	7	7	6	5	4
Cargo com. S/ Vinc	546	573	938	602	971	1004	905	361	373
Req. outros Orgaos	1	1	1	3	7	6	4	3	4
Requisitado	11	10	20	11	22	25	23	19	20
Estagiário	0	0	0	0	0	0	0	0	237
<b>Total</b>	<b>2860</b>	<b>2953</b>	<b>3285</b>	<b>2799</b>	<b>3326</b>	<b>3362</b>	<b>3221</b>	<b>2486</b>	<b>2687</b>

QUADRO XV - FORÇA DE TRABALHO POR UF																										
AC	AL	AM	AP	BA	CE	DF	ES	GO	MA	MG	MS	MT	PA	PB	PE	PI	PR	RJ	RN	RO	RR	RS	SC	SE	SP	TO
39	63	245	56	78	15	506	0	52	149	41	125	324	146	42	136	0	95	44	0	219	75	50	38	0	46	103

Quadro XVIII - DESPESA COM PESSOAL	2002	2003	2004	2005	2006	2007	2008-Dotação
	93.857.524,79	99.410.284,80	107.299.845,23	103.346.551,28	126.414.774,15	152.033.967,00	138.643.246,00

## CARGOS E FUNÇÕES

QUADRO V - CARGOS E FUNÇÕES				
Cargo/ função	Qtd.	Em DAS		Custo Anual
		DAS Unit.	Unit.	
NE	0	5,4	0	0,00
101.6	1	5,28	5,28	183.295,67
101.5	3	4,25	12,75	442.099,05
101.4	20	3,23	64,6	2.244.192,09
101.3	84	1,91	160,44	5.566.949,77
101.2	9	1,27	11,43	397.639,76
101.1	512	1	512	17.760.836,38
<b>Subtotal 1</b>	<b>629</b>		<b>766,5</b>	<b>26.595.012,72</b>
102.5	0	4,25	0	0,00
102.4	0	3,23	0	0,00
102.3	2	1,91	3,82	132.546,42
102.2	3	1,27	3,81	132.546,59
102.1	46	1	46	1.595.700,14
<b>Subtotal 2</b>	<b>51</b>		<b>53,63</b>	<b>1.860.793,15</b>
<b>Subtotal 3</b>	<b>680</b>		<b>820,13</b>	<b>28.455.805,87</b>
FG-1	0		0	0,00
FG-2	0		0	0,00
FG-3	324		0	1.076.155,20
<b>Subtotal 4</b>	<b>324</b>		<b>0</b>	<b>1.076.155,20</b>
<b>DAS+FG</b>	<b>1004</b>		<b>820,13</b>	<b>29.531.961,07</b>
FCT: 1- 8	0			0,00
FCT: 9-15	45			0,00
<b>Subtotal 5</b>	<b>45</b>			<b>0,00</b>
<b>TOTAL</b>	<b>1049</b>			<b>29.531.961,07</b>

QUADRO VIII FORÇA DE TRABALHO x CARGOS/FUNÇÕES	
Total Força de Trabalho	2687
Total Cargos e Funções	1049
Coefficiente do Órgão	0,390%
Coefficiente médio APF	0,130%

QUADRO XIII EVOLUÇÃO DOS CARGOS APROVADOS							
	2002	2003	2004	2005	2006	2007	2008
NES 6	0	0	0	0	0	0	0
DAS 6	1	1	1	1	1	1	1
DAS 5	3	3	3	3	3	3	3
DAS 4	20	20	20	20	20	20	20
DAS 3	91	86	86	86	86	86	86
DAS 2	395	12	12	12	12	12	12
DAS 1	186	558	558	558	558	558	558
<b>Total</b>	<b>696</b>	<b>680</b>	<b>680</b>	<b>680</b>	<b>680</b>	<b>680</b>	<b>680</b>

Quadro VI - EVOLUÇÃO DA FORÇA DE TRABALHO E DOS COMISSIONAMENTOS			
Ano	2002	2008	Evolução
Força de Trabalho	3285	2687	-18,20%
DAS	696	680	-2,30%
FG	1481	324	-78,12%
FCT	0	45	

QUADRO XIV DAS - VÍNCULO DOS OCUPANTES							
	Com	%	Sem	%	Vagos	%	Total
DAS 6	1	100,0%	0	0,0%	0	0,0%	1
DAS 5	2	66,7%	1	33,3%	0	0,0%	3
DAS 4	17	63,0%	9	33,3%	1	3,7%	27
DAS 3	54	59,3%	22	24,2%	15	16,5%	91
DAS 2	7	58,3%	5	41,7%	0	0,0%	12
DAS 1	221	39,6%	316	56,6%	21	3,8%	558
<b>Total</b>	<b>302</b>	<b>43,6%</b>	<b>353</b>	<b>51,0%</b>	<b>37</b>	<b>5,3%</b>	<b>692</b>