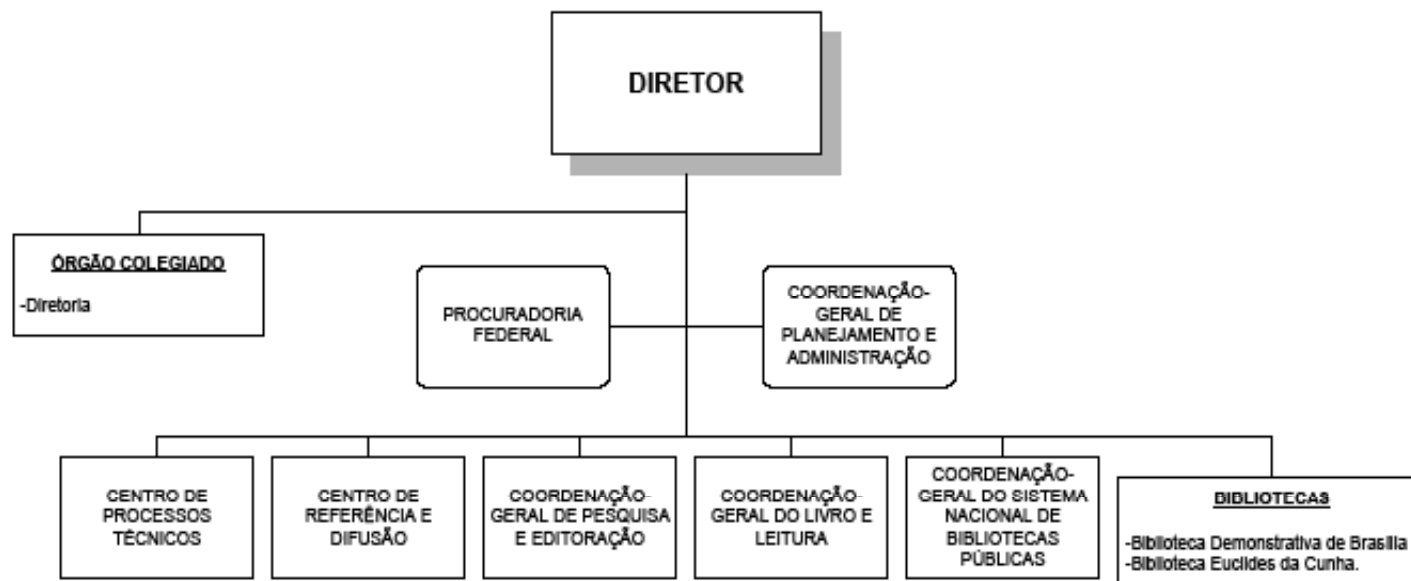


Fundação Biblioteca Nacional-FBN  
Ministério da Cultura



Base Legal  
Decreto nº 5038 de 07/04/04

Composição  
 Órgãos Essenciais

FORÇA DE TRABALHO

**QUADRO XI - COMPOSIÇÃO DA FORÇA DE TRABALHO**

CARGO EFETIVO	QUADRO PRÓPRIO	EXTRA QUADRO
Agente Administrativo	1	
Agente de Serviços Gerais	4	
Analista de Administração	7	
Analista de Sistemas	5	
Analista Economia E Finan	5	
Artíf de Manutencao	3	
Assist Tec Administrativo I	60	
Assistente Administrativo I	9	
Assistente Administrativo II	11	
Assistente Administrativo III	30	
Assistente de Secretaria II	2	
Assistente de Secretaria III	4	
Assistente em Documentacao I	28	
Assistente em Documentacao II	5	
Assistente em Documentacao III	1	
Assistente Técnico Administrat	16	
Auxiliar de Documentacao III	11	
Auxiliar de Serviços Gerais	4	
Auxiliar em Conservacao E Rest	2	
Auxiliar em Documentacao II	8	
Bibliotecario	32	
Bibliotecario-Documentalista	1	
Digitador	2	
Motorista	2	
Pesquisador Cinematografico	1	
Profissional Técnico Superior	2	
Programador Visual	1	
Restaurador	4	
Restaurador I	2	
S/Cargo	0	81
Técnico em Conservacao E Resta	1	
Técnico em ConservaO E Resta	3	
Técnico em Documentacao	1	
Técnico em Documentacao I	36	
Técnico em Documentacao II	47	
Técnico em Documentacao III	26	
Técnico em Documentacao IV	6	
Técnico em Pesquisa I	5	
Técnico em Pesquisa III	2	
Técnico em Pesquisa IV	3	
Técnico em Preservacao Arquite	2	
Técnico Nivel Medio	8	
Técnico Promocao E Divulgacao	5	
Técnico Promocao Divulgacao Cult	5	
Telefonista	3	
<b>TOTAL</b>	<b>416</b>	<b>81</b>

**QUADRO IX - PERFIL DA FORÇA DE TRABALHO**

Nível Superior	277
Nível Médio	120
Nível Auxiliar	6
S/cargo	81
<b>TOTAL</b>	<b>484</b>

**QUADRO X - CARREIRAS ESTRUTURADAS**

Não há	0
<b>Total</b>	<b>0</b>

**Quadro XVI - CONCURSOS AUTORIZADOS**

Cargo	Vagas	Nível de Escolaridade	Ano
Cargos Nível Superior	49	NS	2008
Cargos Nível Intermediário	3	NI	2008

**QUADRO VII - SUBSTITUIÇÃO DE TERCEIRIZADOS**

**Cronograma**

	2006	2007	2008	2009	2010	Total
Quantidade prevista por nível						
Auxiliar	0					0
Intermediário						0
Superior						0

**Quadro XVII - Relação dos atos normativos que aumentam os cargos efetivos**

Ato Normativo	Cargo	Nível de Escolaridade	Órgão	Quantitativo de cargos
Não há				

CARGOS E FUNÇÕES

**QUADRO V - CARGOS E FUNÇÕES**

Cargo/função	Qtd.	Em DAS		Custo Anual
		DAS Unit.	Unit.	
NE	0	5,4	0	0,00
101.6	1	5,28	5,28	171.304,36
101.5	1	4,25	4,25	137.725,56
101.4	9	3,23	29,07	943.819,49
101.3	18	1,91	34,38	1.114.877,59
101.2	8	1,27	10,16	330.334,10
101.1	2	1	2	64.839,55
<b>Subtotal 1</b>	<b>39</b>		<b>85,14</b>	<b>2.762.900,65</b>
102.6	0	5,28	0	0
102.5	0	4,25	0	0,00
102.4	0	3,23	0	0,00
102.3	0	1,91	0	0,00
102.2	4	1,27	5,08	165.167,05
102.1	7	1	7	226.938,44
<b>Subtotal 2</b>	<b>11</b>		<b>12,08</b>	<b>392.105,49</b>
<b>Subtotal 3</b>	<b>50</b>		<b>97,22</b>	<b>3.155.006,14</b>
FG-1	13		0	68.201,47
FG-2	16		0	64.571,73
FG-3	17		0	52.770,27
<b>Subtotal 4</b>	<b>46</b>		<b>0</b>	<b>185.543,47</b>
<b>DAS+FG</b>	<b>96</b>		<b>97,22</b>	<b>3.340.549,61</b>
FCT: 1- 8	0			0,00
FCT: 9 -15	0			0,00
<b>Subtotal 5</b>	<b>0</b>			<b>0,00</b>
<b>TOTAL</b>	<b>96</b>			<b>3.340.549,61</b>

**Quadro VI - EVOLUÇÃO DA FORÇA DE TRABALHO E DOS COMISSIONAMENTOS**

Ano	2002	2008	Evolução
Força de Trabalho	487	484	-0,62%
DAS	42	50	19,05%
FG	42	46	9,52%
FCT	0	0	

**QUADRO VIII FORÇA DE TRABALHO x CARGOS/FUNÇÕES**

Total Força de Trabalho	484
Total Cargos e Funções	96
Coefficiente do Órgão	0,198%
Coefficiente médio APF	0,137%

**QUADRO XIII EVOLUÇÃO DOS CARGOS APROVADOS**

	2002	2003	2004	2005	2006	2007	2008
NES	0	0	0	0	0	0	0
DAS 6	1	1	1	1	1	1	1
DAS 5	0	1	1	1	1	1	1
DAS 4	6	8	9	9	9	9	9
DAS 3	12	17	18	18	18	18	18
DAS 2	17	9	12	12	12	12	12
DAS 1	6	6	9	9	9	9	9
<b>Total</b>	<b>42</b>	<b>42</b>	<b>50</b>	<b>50</b>	<b>50</b>	<b>50</b>	<b>50</b>

**QUADRO XIV DAS - VÍNCULO DOS OCUPANTES**

	Com	%	Sem	%	Vagos	%	Total
DAS 6	1	100,0%	0	0,0%	0	0,0%	1
DAS 5	1	100,0%	0	0,0%	0	0,0%	1
DAS 4	8	88,9%	1	11,1%	0	0,0%	9
DAS 3	16	88,9%	1	5,6%	1	5,6%	18
DAS 2	11	1,0%	1	8,3%	0	0,0%	12
DAS 1	7	77,8%	2	22,2%	0	0,0%	9
<b>Total</b>	<b>44</b>	<b>88,0%</b>	<b>5</b>	<b>10,0%</b>	<b>1</b>	<b>2,0%</b>	<b>50</b>

**QUADRO XII - FORÇA DE TRABALHO, SEGUNDO O TIPO DE VÍNCULO**

SITUAÇÃO VÍNCULO	dez/00	dez/01	dez/02	dez/03	dez/04	dez/05	dez/06	dez/07	abr/08
Ativo per L.8878/94	51	47	28	1	4	4	4	4	0
Ativo permanente	342	365	414	374	397	386	448	452	403
ESTAGIARIO	0	0	0	0	0	0	0	0	64
Nomeado cargo comis.	26	28	39	30	48	53	36	37	11
Req. outros Orgaos	0	0	1	0	3	3	1	1	0
Requisitado	4	4	5	4	10	11	7	7	6
<b>TOTAL</b>	<b>423</b>	<b>444</b>	<b>487</b>	<b>409</b>	<b>462</b>	<b>457</b>	<b>496</b>	<b>501</b>	<b>484</b>

**QUADRO XV - FORÇA DE TRABALHO POR UF**

AC	AL	AM	AP	BA	CE	DF	ES	GO	MA	MG	MS	MT	PA	PB	PE	PI	PR	RJ	RN	RO	RR	RS	SC	SE	SP	TO
0	0	0	0	0	0	58	0	0	0	0	0	0	0	0	0	0	0	426	0	0	0	0	0	0	0	0