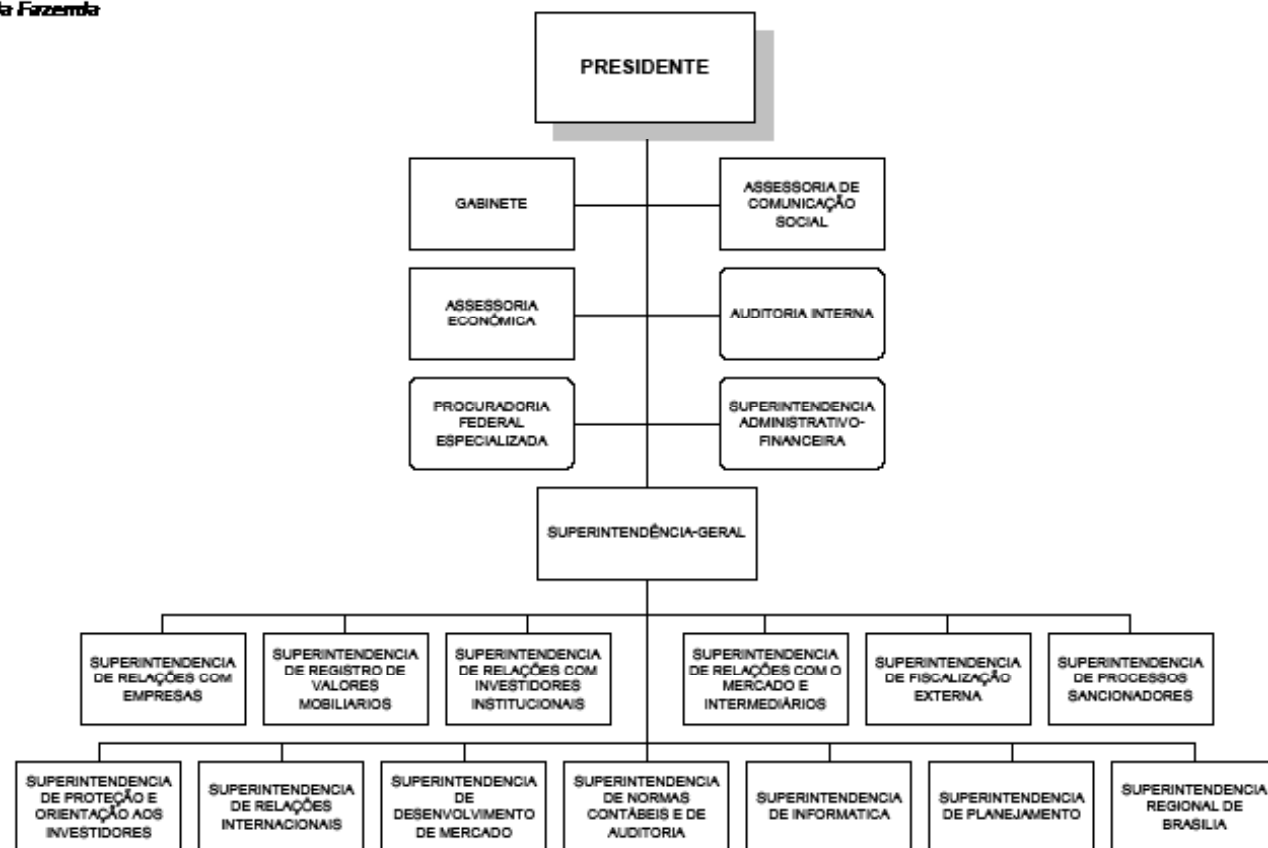


Comissão de Valores Mobiliários - CVM  
Ministério da Fazenda



Base Legal  
Decreto nº 6382 de 27/02/08

Correção  
 Cargos Secionados

## CARGOS E FUNÇÕES

QUADRO V - CARGOS E FUNÇÕES				
Cargo/ função	Qtd.	DAS Unit.	Em DAS Unit.	Custo Anual
NE	0	5,4	0	0,00
101.6	1	5,28	5,28	171.304,36
101.5	5	4,25	21,25	688.627,80
101.4	18	3,23	58,14	1.887.638,98
101.3	47	1,91	89,77	2.911.069,25
101.2	6	1,27	7,62	247.750,57
101.1	0	1	0	0,00
<b>Subtotal 1</b>	<b>77</b>		<b>182,06</b>	<b>5.906.390,97</b>
102.5	0	4,25	0	0,00
102.4	0	3,23	0	0,00
102.3	2	1,91	3,82	123.875,29
102.2	6	1,27	7,62	247.750,57
102.1	18	1	18	583.555,99
<b>Subtotal 2</b>	<b>26</b>		<b>29,44</b>	<b>955.181,85</b>
<b>Subtotal 3</b>	<b>103</b>		<b>211,5</b>	<b>6.861.572,82</b>
FG-1	20		0	104.925,33
FG-2	22		0	88.786,13
FG-3	26		0	80.707,47
<b>Subtotal 4</b>	<b>68</b>		<b>0</b>	<b>274.418,93</b>
<b>DAS+FG</b>	<b>171</b>		<b>211,5</b>	<b>7.135.991,76</b>
FCT: 1-8	0			0,00
FCT: 9-15	0			0,00
<b>Subtotal 5</b>	<b>0</b>			<b>0,00</b>
<b>TOTAL</b>	<b>171</b>			<b>7.135.991,76</b>

Quadro VI - EVOLUÇÃO DA FORÇA DE TRABALHO E DOS COMISSIONAMENTOS			
Ano	2002	2008	Evolução
Força de Trabalho	471	494	4,88%
DAS	103	103	0,00%
FG	68	68	0,00%
FCT	0	0	0,00%

QUADRO VIII FORÇA DE TRABALHO x CARGOS/FUNÇÕES		
Total Força de Trabalho		494
Total Cargos e Funções		171
Coefficiente do Órgão		0,346%
Coefficiente médio APF		0,137%

QUADRO XIII EVOLUÇÃO DOS CARGOS APROVADOS							
	2002	2003	2004	2005	2006	2007	2008
NES	0	0	0	0	0	0	0
DAS 6	1	1	1	1	1	1	1
DAS 5	5	5	5	5	5	5	5
DAS 4	18	18	18	18	18	18	18
DAS 3	49	49	49	49	49	49	49
DAS 2	12	12	12	12	12	12	12
DAS 1	18	18	18	18	18	18	18
<b>Total</b>	<b>103</b>	<b>103</b>	<b>103</b>	<b>103</b>	<b>103</b>	<b>103</b>	<b>103</b>

QUADRO XIV DAS - VÍNCULO DOS OCUPANTES				
	Com	Sem	Vagos	Total
DAS 6	0	1	0	1
DAS 5	4	1	0	5
DAS 4	15	2	1	18
DAS 3	43	3	3	49
DAS 2	8	4	0	12
DAS 1	9	9	0	18
<b>Total</b>	<b>79</b>	<b>20</b>	<b>4</b>	<b>103</b>

## FORÇA DE TRABALHO

QUADRO IX - PERFIL DA FORÇA DE TRABALHO	
Nível Superior	256
Nível Médio	154
Nível Auxiliar	0
S/cargo	84
<b>TOTAL</b>	<b>494</b>

QUADRO X - CARREIRAS ESTRUTURADAS	
Agente Executivo	110
Analista CVM	160
Auxiliar de Serviços Gerais	44
Inspetor CVM	96
<b>Total</b>	<b>410</b>

QUADRO VII - SUBSTITUIÇÃO DE TERCEIRIZADOS						
Cronograma						
	2006	2007	2008	2009	2010	Total
Quantidade prevista por nível						
	Auxiliar	Intermediário	Superior			
	0	30	4			

QUADRO XI - COMPOSIÇÃO DA FORÇA DE TRABALHO		
CARGO EFETIVO	QUADRO PRÓPRIO	EXTRA QUADRO
S/Cargo		84
<b>TOTAL</b>	<b>0</b>	<b>84</b>

QUADRO XII - FORÇA DE TRABALHO, SEGUNDO O TIPO DE VÍNCULO										
SITUAÇÃO VÍNCULO	dez/00	dez/01	dez/02	dez/03	dez/04	dez/05	dez/06	dez/07	mar/08	
Ativo per L.8878/94	6	6	0	0	0	0	0	0	0	
Ativo permanente	284	305	336	329	285	377	427	412	410	
Estagiário	0	0	0	0	0	0	0	0	51	
Nomeado cargo comis.	81	87	117	86	91	90	66	67	29	
Req. outros Orgaos	4	3	9	4	6	6	5	5	3	
Requisitado	5	6	9	4	5	5	1	1	1	
<b>TOTAL</b>	<b>380</b>	<b>407</b>	<b>471</b>	<b>423</b>	<b>387</b>	<b>478</b>	<b>499</b>	<b>485</b>	<b>494</b>	

QUADRO XV - FORÇA DE TRABALHO POR UF																										
AC	AL	AM	AP	BA	CE	DF	ES	GO	MA	MG	MS	MT	PA	PB	PE	PI	PR	RJ	RN	RO	RR	RS	SC	SE	SP	TO
0	0	0	0	0	0	7	0	0	0	0	0	0	0	0	0	0	0	418	0	0	0	0	0	0	69	0

Quadro XVI - CONCURSOS AUTORIZADOS			
Cargo	Vagas	Nível de Escolaridade	Ano
Agente Executivo	10	NI	2008
Analista da CVM	12	NS	2008
Inspetor da CVM	9	NS	2008
Agente Executivo	7	NI	2007
Analista da CVM	9	NS	2005
Inspetor da CVM	5	NS	2005
Agente Executivo	54	NI	2005
Analista	59	NS	2003
Inspetor	35	NS	2003

Quadro XVII - Relação dos atos normativos que aumentam os cargos				
Ato Normativo	Cargo	Nível de Escolaridade	Órgão	Quantitativo de cargos
Não há				