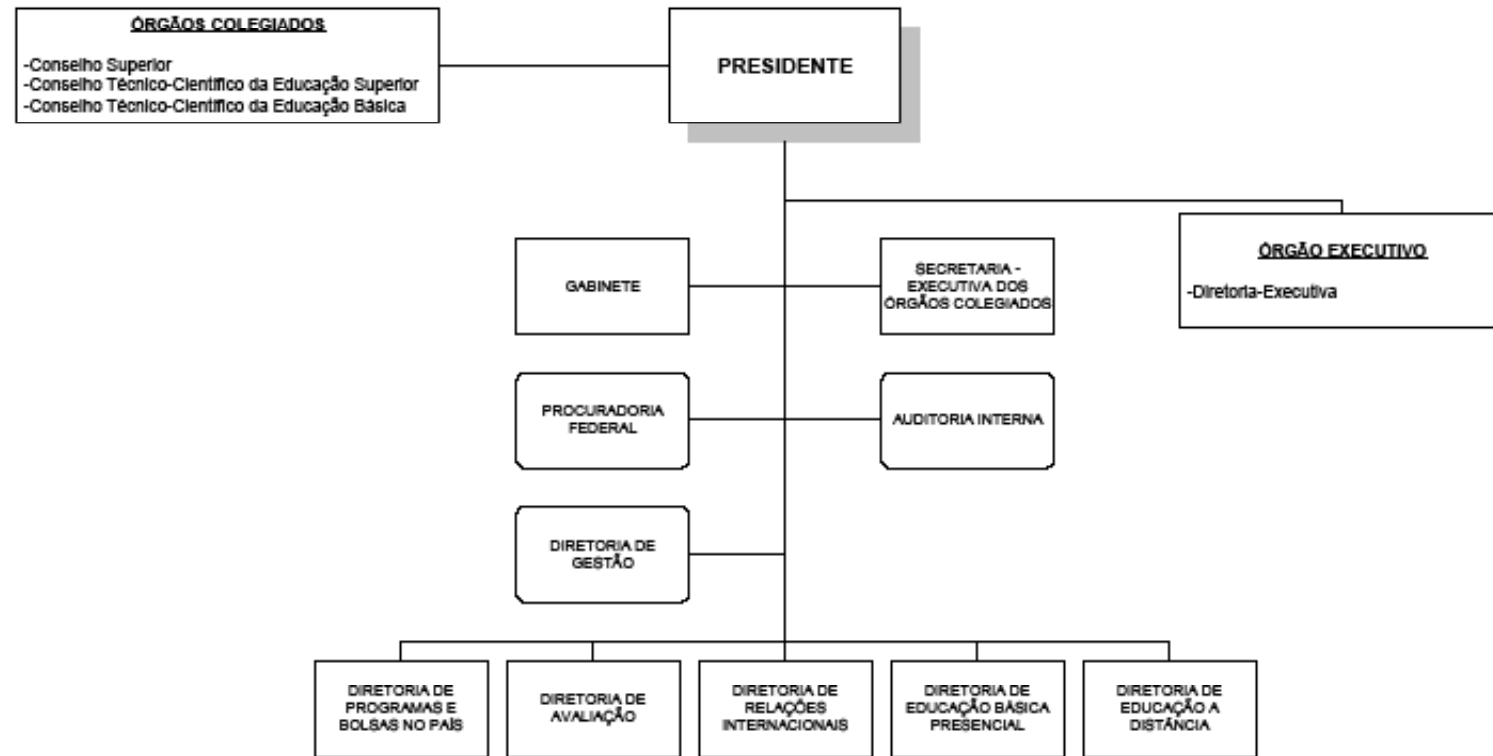


Fundação Coordenação de Aperfeiçoamento de Pessoal de Nível Superior - CAPES
Ministério da Educação



Base Legal
Decreto nº 6316 de 20/12/07

Convenção
Órgãos Setoriais

CARGOS E FUNÇÕES

| QUADRO V - CARGOS E FUNÇÕES | | | | |
|-----------------------------|-----------|-----------|---------------|---------------------|
| Cargo/função | Qty. | Em DAS | | Custo Anual |
| | | DAS Unit. | Unit. | |
| NE | 0 | 5,4 | 0 | 0,00 |
| 101.6 | 1 | 5,28 | 5,28 | 171.304,36 |
| 101.5 | 6 | 4,25 | 25,5 | 826.353,36 |
| 101.4 | 20 | 3,23 | 64,6 | 2.097.376,64 |
| 101.3 | 34 | 1,91 | 64,94 | 2.105.879,89 |
| 101.2 | 13 | 1,27 | 16,51 | 536.792,91 |
| 101.1 | 2 | 1 | 2 | 64.839,55 |
| Subtotal 1 | 76 | | 178,83 | 5.802.546,72 |
| 102.6 | 0 | 5,28 | 0 | 0 |
| 102.5 | 0 | 4,25 | 0 | 0,00 |
| 102.4 | 0 | 3,23 | 0 | 0,00 |
| 102.3 | 11 | 1,91 | 21,01 | 681.314,08 |
| 102.2 | 3 | 1,27 | 3,81 | 123.875,29 |
| 102.1 | 0 | 1 | 0 | 0,00 |
| Subtotal 2 | 14 | | 24,82 | 805.189,37 |
| Subtotal 3 | 90 | | 203,65 | 6.607.736,09 |
| FG-1 | 0 | | 0 | 0,00 |
| FG-2 | 0 | | 0 | 0,00 |
| FG-3 | 0 | | 0 | 0,00 |
| Subtotal 4 | 0 | | 0 | 0,00 |
| DAS+FG | 90 | | 203,65 | 6.607.736,09 |
| FCT: 1-8 | 0 | | | 0,00 |
| FCT: 9-15 | 0 | | | 0,00 |
| Subtotal 5 | 0 | | | 0,00 |
| TOTAL | 90 | | | 6.607.736,09 |

| QUADRO VIII FORÇA DE TRABALHO x CARGOS/FUNÇÕES | |
|--|--------|
| Total Força de Trabalho | 169 |
| Total Cargos e Funções | 90 |
| Coefficiente do Órgão | 0,533% |
| Coefficiente médio APF | 0,137% |

| QUADRO XIII EVOLUÇÃO DOS CARGOS APROVADOS | | | | | | | |
|---|-----------|-----------|-----------|-----------|-----------|-----------|-----------|
| | 2002 | 2003 | 2004 | 2005 | 2006 | 2007 | 2008 |
| NES | 0 | 0 | 0 | 0 | 0 | 0 | 0 |
| DAS 6 | 1 | 1 | 1 | 1 | 1 | 1 | 1 |
| DAS 5 | 3 | 3 | 3 | 3 | 3 | 3 | 6 |
| DAS 4 | 7 | 7 | 7 | 7 | 7 | 7 | 20 |
| DAS 3 | 19 | 19 | 19 | 19 | 19 | 19 | 45 |
| DAS 2 | 9 | 8 | 8 | 8 | 8 | 8 | 16 |
| DAS 1 | 0 | 0 | 0 | 0 | 0 | 0 | 2 |
| Total | 39 | 38 | 38 | 38 | 38 | 38 | 90 |

| Quadro VI - EVOLUÇÃO DA FORÇA DE TRABALHO E DOS COMISSIONAMENTOS | | | |
|--|------|------|----------|
| Ano | 2002 | 2008 | Evolução |
| Força de Trabalho | 204 | 169 | -17,16% |
| DAS | 39 | 90 | 130,77% |
| FG | 17 | 0 | -100,00% |
| FCT | 0 | 0 | |

| QUADRO XIV DAS - VÍNCULO DOS OCUPANTES | | | | | | | |
|--|-----------|--------------|----------|-------------|-----------|--------------|-----------|
| | Com | % | Sem | % | Vagos | % | Total |
| DAS 6 | 1 | 100,0% | 0 | 0,0% | 0 | 0,0% | 1 |
| DAS 5 | 3 | 50,0% | 0 | 0,0% | 3 | 50,0% | 6 |
| DAS 4 | 7 | 35,0% | 0 | 0,0% | 13 | 65,0% | 20 |
| DAS 3 | 19 | 42,2% | 0 | 0,0% | 26 | 57,8% | 45 |
| DAS 2 | 8 | 50,0% | 0 | 0,0% | 8 | 50,0% | 16 |
| DAS 1 | 0 | 0,0% | 0 | 0,0% | 2 | 100,0% | 2 |
| Total | 38 | 42,2% | 0 | 0,0% | 52 | 57,8% | 90 |

FORÇA DE TRABALHO

| QUADRO X - CARREIRAS ESTRUTURADAS | |
|-----------------------------------|------------|
| Analista Ciência e Tecnol | 83 |
| Assistente Ciência e Tecnol | 39 |
| Aux Ciência e Tecnol | 3 |
| Total | 125 |

| QUADRO IX - PERFIL DA FORÇA DE TRABALHO | |
|---|------------|
| Nível Superior | 83 |
| Nível Médio | 39 |
| Nível Auxiliar | 3 |
| S/cargo | 44 |
| TOTAL | 169 |

| QUADRO VII - SUBSTITUIÇÃO DE TERCEIRIZADOS | | | | | |
|--|---------------|----------|------|------|-------|
| Cronograma | | | | | |
| 2006 | 2007 | 2008 | 2009 | 2010 | Total |
| | | | | | |
| Quantidade prevista por nível | | | | | |
| Auxiliar | Intermediário | Superior | | | |
| 0 | 55 | 110 | | | |

| QUADRO XI - COMPOSIÇÃO DA FORÇA DE TRABALHO | | |
|---|----------------|--------------|
| CARGO EFETIVO | QUADRO PRÓPRIO | EXTRA QUADRO |
| S/Cargo | | 44 |
| TOTAL | 0 | 44 |

| Quadro XVI - CONCURSOS AUTORIZADOS | | | |
|------------------------------------|-------|-----------------------|------|
| Cargo | Vagas | Nível de Escolaridade | Ano |
| Analista de C&T | 19 | NS | 2002 |
| Analista de C&T- 50% | 9 | NS | 2003 |
| Analista de Ciência e Tecnologia | 90 | NS | 2008 |
| Assistente de Ciência e Tecnologia | 50 | NI | 2008 |

| Quadro XVII - Relação dos atos normativos que aumentam os | | | | |
|---|-------|-----------------------|-------|------------------------|
| Ato Normativo | Cargo | Nível de Escolaridade | Órgão | Quantitativo de cargos |
| Não há | | | | |

| QUADRO XII - FORÇA DE TRABALHO, SEGUNDO O TIPO DE VÍNCULO | | | | | | | | | |
|---|------------|------------|------------|------------|------------|------------|------------|------------|------------|
| SITUAÇÃO VÍNCULO | dez/00 | dez/01 | dez/02 | dez/03 | dez/04 | dez/05 | dez/06 | dez/07 | mar/08 |
| Ativo per L.8878/94 | 2 | 2 | 0 | 0 | 0 | 0 | 0 | 0 | 0 |
| Ativo permanente | 130 | 131 | 151 | 145 | 144 | 139 | 136 | 130 | 125 |
| ESTAGIARIO | 0 | 0 | 0 | 0 | 0 | 0 | 0 | 0 | 17 |
| Nomeado cargo comis. | 16 | 17 | 19 | 10 | 15 | 14 | 13 | 13 | 10 |
| Req. outros Orgaos | 2 | 2 | 5 | 2 | 4 | 4 | 4 | 4 | 0 |
| Requisitado | 12 | 9 | 29 | 19 | 21 | 24 | 18 | 18 | 17 |
| TOTAL | 162 | 161 | 204 | 176 | 184 | 181 | 171 | 165 | 169 |

| QUADRO XV - FORÇA DE TRABALHO POR UF | | | | | | | | | | | | | | | | | | | | | | | | | | |
|--------------------------------------|----|----|----|----|----|----|-----|----|----|----|----|----|----|----|----|----|----|----|----|----|----|----|----|----|----|----|
| AC | AL | AM | AP | BA | CE | DF | ES | GO | MA | MG | MS | MT | PA | PB | PE | PI | PR | RJ | RN | RO | RR | RS | SC | SE | SP | TO |
| 0 | 0 | 0 | 0 | 0 | 0 | 0 | 169 | 0 | 0 | 0 | 0 | 0 | 0 | 0 | 0 | 0 | 0 | 0 | 0 | 0 | 0 | 0 | 0 | 0 | 0 | 0 |

| Quadro XVIII - DESPESA COM PESSOAL | | | | | | |
|------------------------------------|---------------|---------------|---------------|---------------|---------------|---------------|
| | 2002 | 2003 | 2004 | 2005 | 2006 | 2007 |
| | 10.290.681,80 | 11.080.228,42 | 12.081.035,58 | 12.625.710,95 | 14.672.663,46 | 15.202.185,59 |