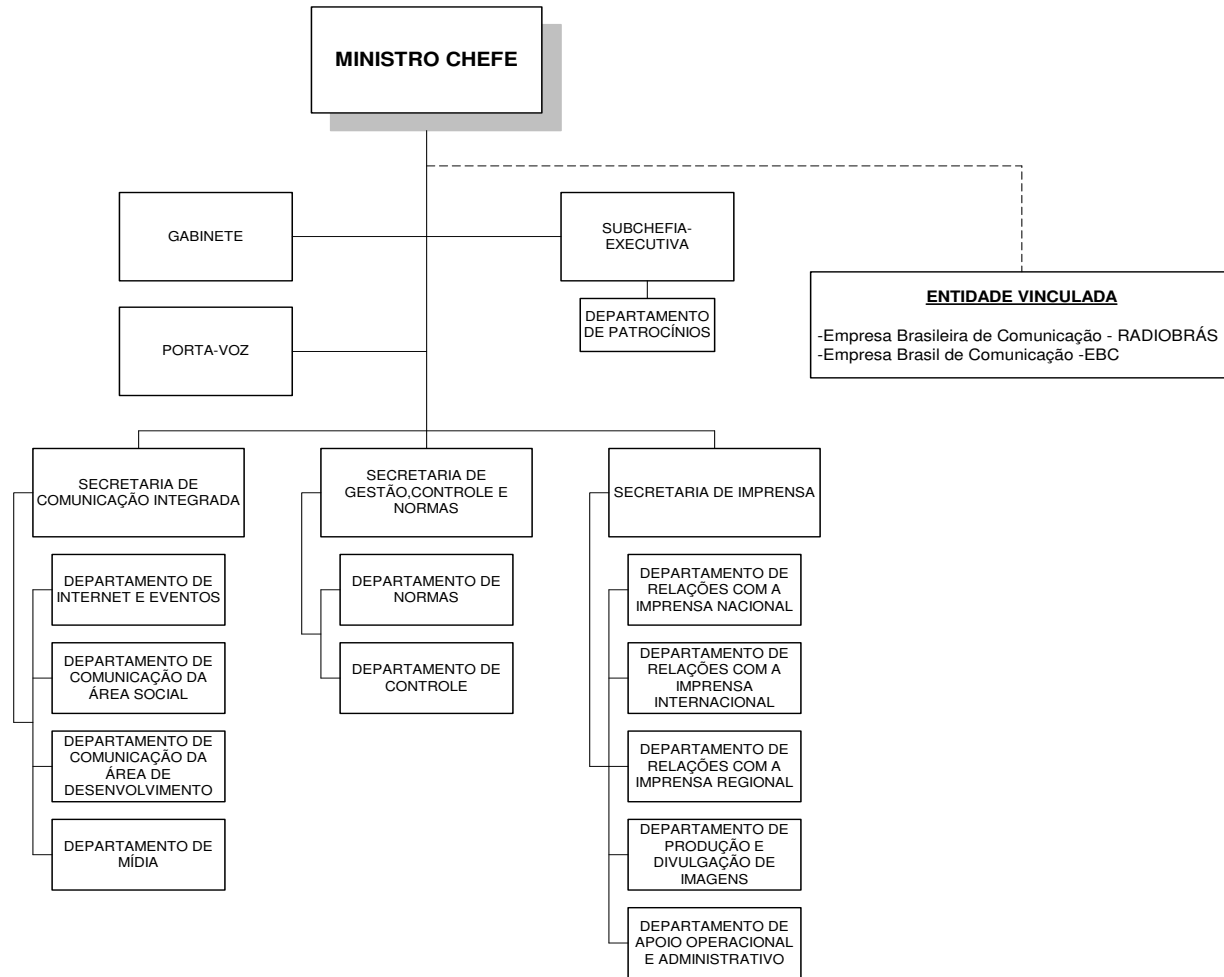


Secretaria de Comunicação Social



Base Legal  
Decreto nº 6377 de 19/02/08

## FORÇA DE TRABALHO

Nível Superior	1
Nível Médio	0
Nível Auxiliar	0
S/cargo	197
<b>Total</b>	<b>198</b>

Quantidade prevista por nível		
Auxiliar	Intermediário	Superior
0	0	0

CARGO EFETIVO	QUANTIDADE	IDADE MÉDIA
Não há		
<b>Total</b>	<b>0</b>	<b>#NUM!</b>

CARGO EFETIVO	QUADRO PRÓPRIO	EXTRA QUADRO	IDADE MÉDIA
Ministro de Estado	1		60
S/cargo		197	43,79365
<b>Total</b>	<b>1</b>	<b>197</b>	<b>51,89683</b>

SITUAÇÃO VÍNCULO	dez/03	dez/04	dez/05	dez/06	dez/07	set/08
Estagiário	0	0	0	0	0	2
Natureza especial	0	0	0	0	1	1
Cargo em comissão sem vínculo	2	2	2	24	31	73
Req. militar p/ PR	0	0	0	0	0	2
Req. outros Orgaos	0	1	2	7	17	66
Requisitado	4	6	5	7	12	50
Requisitado Militar	0	0	0	0	0	4
<b>Total</b>	<b>6</b>	<b>9</b>	<b>9</b>	<b>38</b>	<b>61</b>	<b>198</b>

Quadro XVII - Relação dos atos normativos que aumentam os cargos efetivos em 2008

Ato Normativo	Cargo	Nível de Escolaridade de	Órgão	Quantitativo de cargos
Não há				

Quadro XVI - CONCURSOS AUTORIZADOS

Cargo	Vagas	Nível de Escolaridade	Ano
Não há			

QUADRO XV - FORÇA DE TRABALHO POR UF

AC	AL	AM	AP	BA	CE	DF	ES	GO	MA	MG	MS	MT	PA	PB	PE	PI	PR	RJ	RN	RO	RR	RS	SC	SE	SP	TO
0	0	0	0	0	0	198	0	0	0	0	0	0	0	0	0	0	0	0	0	0	0	0	0	0	0	0

## CARGOS E FUNÇÕES

Cargo/ função	Qtd.	DAS Unit.	Em DAS Unit.	Custo Anual
NE	1	5,4	5,4	187.435,96
101.6	4	5,28	21,12	733.182,67
101.5	15	4,25	63,75	2.210.495,24
101.4	11	3,23	35,53	1.234.305,65
101.3	3	1,91	5,73	198.819,63
101.2	1	1,27	1,27	44.182,20
101.1	0	1	0	0,00
<b>Subtotal 1</b>	<b>35</b>		<b>132,8</b>	<b>4.608.421,35</b>
102.5	7	4,25	29,75	1.031.564,44
102.4	36	3,23	116,28	4.039.545,77
102.3	16	1,91	30,56	1.060.371,38
102.2	27	1,27	34,29	1.192.919,28
102.1	27	1	27	936.606,61
<b>Subtotal 2</b>	<b>113</b>		<b>237,88</b>	<b>8.261.007,48</b>
<b>Subtotal 3</b>	<b>148</b>		<b>370,68</b>	<b>12.869.428,84</b>
FG-1	0		0	0,00
FG-2	0		0	0,00
FG-3	0		0	0,00
<b>Subtotal 4</b>	<b>0</b>		<b>0</b>	<b>0,00</b>
<b>DAS+FG</b>	<b>148</b>		<b>370,68</b>	<b>12.869.428,84</b>
FCT: 1-8	0			0,00
FCT: 9-15	0			0,00
<b>Subtotal 5</b>	<b>0</b>			<b>0,00</b>
<b>TOTAL</b>	<b>148</b>			<b>12.869.428,84</b>

Total Força de Trabalho	198
Total Cargos e Funções	148
Coefficiente do Órgão	0,747%
Coefficiente médio APF	0,130%

	2002	2003	2004	2005	2006	2007	2008
NES	0	1	1	0	0	0	1
DAS 6	3	2	2	2	0	1	4
DAS 5	11	17	17	17	0	0	22
DAS 4	21	48	48	48	0	0	47
DAS 3	13	16	16	16	0	0	19
DAS 2	12	21	21	21	0	0	28
DAS 1	6	22	22	22	0	0	27
<b>Total</b>	<b>66</b>	<b>127</b>	<b>127</b>	<b>126</b>	<b>0</b>	<b>1</b>	<b>148</b>

Ano	2003	2008	Evolução
Força de Trabalho	6	198	3200,00%
DAS	126	147	16,67%
FG	0	0	
FCT	0	0	

	Com	%	Sem	%	Vagos	%	Total
DAS 6	2	50,0%	2	50,0%	0	0,0%	4
DAS 5	10	45,5%	10	45,5%	2	9,1%	22
DAS 4	19	40,4%	24	51,1%	4	8,5%	47
DAS 3	13	68,4%	5	26,3%	1	5,3%	19
DAS 2	16	57,1%	10	35,7%	2	7,1%	28
DAS 1	9	33,3%	17	63,0%	1	3,7%	27
<b>Total</b>	<b>69</b>	<b>46,9%</b>	<b>68</b>	<b>46,3%</b>	<b>10</b>	<b>6,8%</b>	<b>147</b>