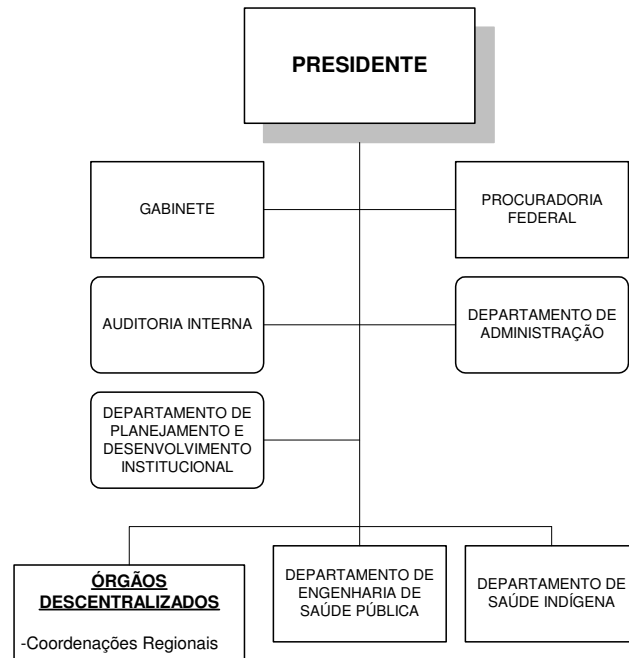


Fundação Nacional de Saúde-FUNASA
Ministério da Saúde



Base Legal
Decreto n° 4727 de 09/06/03

Convenção
○ Órgãos Seccionais

FORÇA DE TRABALHO

QUADRO IX - PERFIL DA FORÇA DE TRABALHO

Nível Superior	1765
Nível Médio	31161
Nível Auxiliar	5921
S/cargo	1226
Total	40073

QUADRO VII - SUBSTITUIÇÃO DE TERCEIRIZADOS

Quantidade prevista por nível		
Auxiliar	Intermediário	Superior
9	58	0

QUADRO X - CARREIRAS ESTRUTURADAS

CARGO EFETIVO	QUANTIDADE	IDADE MÉDIA
Agente de Combate à Endemias	5275	51,85
Agente de Saúde Pública	43	50,11
Guarda de Endemia	6184	48,53
laboratorista	635	49,72
Médico	732	52,71
Odontólogo	177	51,46
Total	13046	50,78

Quadro XVI - CONCURSOS AUTORIZADOS

Cargo	Vagas	Nível de Escolaridade	Ano
Administrador	25	NS	2008
Analista de sistemas	15	NS	2008
Arquiteto	7	NS	2008
Arquivista	1	NS	2008
Auditor	15	NS	2008
Bibliotecário	2	NS	2008
Biólogo	10	NS	2008
Contador	10	NS	2008
Engenheiro	70	NS	2008
Estatístico	5	NS	2008
Farmacêutico-Bioquímico	30	NS	2008
Geólogo	2	NS	2008
Técnico em Planejamento em Pesquisa	8	NS	2008
Sanitarista	4	NS	2008
Técnico em Assuntos Educacionais	10	NS	2008
Agente Administrativo	185	NI	2008
Técnico em Contabilidade	20	NI	2008

Quadro XVII - Relação dos atos normativos que aumentam os cargos efetivos em 2008

Ato Normativo	Cargo	Nível de Escolaridade	Órgão	Quantitativo de cargos
Não há				

QUADRO XII - FORÇA DE TRABALHO, SEGUNDO O TIPO DE VÍNCULO

SITUAÇÃO VÍNCULO	dez/00	dez/01	dez/02	dez/03	dez/04	dez/05	dez/06	dez/07	jun/08
Ativo per L.8878/94	973	336	49	11	43	42	35	13	
Ativo permanente	31659	9972	7927	6351	36390	36180	35602	33971	33571
Celetista	1	1	0	0	1	1	1	1	1
Contrato Temporário	0	0	0	5314	5330	5394	13	10	9
Emprego Público	30	21	9	2	0	0	5351	5316	5275
Excedente a lotacao	1	1	8	1	1	1	1	0	0
Natureza especial	0	0	0	6	6	6	8	0	0
Cargo com. S/ vinc.	195	195	320	236	395	447	365	89	104
Redistribuído	5	5	5	2	2	2	2	0	0
Req. outros Orgaos	1	1	4	8	14	17	13	4	3
Requisitado	126	109	127	95	148	156	122	48	47
Sem vinculo	5	4	4	4	4	4	2	1	1
Estagiário	0	0	0	0	0	0	0	0	1062
Total	32996	10645	8453	12030	42334	42250	41515	39453	40073

QUADRO XV - FORÇA DE TRABALHO POR UF

AC	AL	AM	AP	BA	CE	DF	ES	GO	MA	MG	MS	MT	PA	PB	PE	PI	PR	RJ	RN	RO	RR	RS	SC	SE	SP	TO
485	1084	1087	567	3853	2202	979	476	1347	2540	2365	897	752	2756	1378	1676	919	726	7770	1228	1892	574	466	231	741	207	875

Quadro XVIII - DESPESA COM PESSOAL	2002	2003	2004	2005	2006	2007	2008-Dotação
	1.359.793.429,48	1.429.125.174,41	1.576.677.613,53	1.542.819.446,31	1.843.951.596,97	1.910.329.132,81	1.896.667.597,00

QUADRO XI- COMPOSIÇÃO DA FORÇA DE TRABALHO

CARGO EFETIVO	QUADRO PRÓPRIO	EXTRA QUADRO	IDADE MÉDIA
Administrador	54		51,47
Agente Administrativo	1188		48,20
Agente de Portaria	217		52,16
Agente de Saúde Pública	13701		53,47
Agente de Transporte Marítimo	58		55,62
Agente de Vigilância	221		52,16
Arquiteto	11		52,91
Artífice	48		52,48
Artífice de Manutenção de Veic	23		47,74
Artífice de Mecânica	57		53,12
Artífice Especializado	46		50,34
Assistente Administrativo	32		48,00
Assistente de Administração	328		49,21
Assistente Social	34		51,82
Atendente	1420		47,59
Atendente de Enfermagem	82		51,33
Aux de Serviços Diversos	20		52,00
Aux de Serviços Gerais	235		45,82
Aux Operac Serviços Diversos	225		52,23
Auxiliar Administrativo	216		46,27
Auxiliar de Administração	336		48,85
Auxiliar de Artífice	21		56,37
Auxiliar de Contabilidade	46		49,58
Auxiliar de Enfermagem	495		48,56
Auxiliar de Estatística	28		47,68
Auxiliar de Higiene Dental	71		47,79
Auxiliar de Laboratório	257		49,44
Auxiliar de Saneamento	734		48,75
Auxiliar de Serviços Gerais	869		50,16
Auxiliar Operacional de Serv	33		55,72
Auxiliar Operacional Serviços	41		54,71
Auxiliar Serviços Gerais	16		48,14
Biólogo	6		51,17
Bioquímico	6		52,00
Cartógrafo	21		48,90
Condutor De Lancha	41		47,48
Contramestre	19		52,32
Datilógrafo	66		48,39
Desenhista	17		49,53
Digitador	36		48,78
Divulgador Sanitário	36		47,38
Economista	48		50,69
Educador em Saúde	18		50,94
Enfermeiro	271		49,68
Engenheiro	155		52,64
Engenheiro Agrônomo	23		51,70
Farmacêutico	27		52,58
Farmacêutico Bioquímico	39		51,19
Inspetor de Saneamento	32		50,16
Mecânico	15		48,47
Médico Veterinário	14		54,71
Mestre	33		57,48

CARGOS E FUNÇÕES

QUADRO V - CARGOS E FUNÇÕES

Cargo/ função	Qtd.	DAS Unit.	Em DAS Unit.	Custo Anual
NE	0	5,4	0	0,00
101.6	7	5,28	36,96	1.283.069,68
101.5	0	4,25	0	0,00
101.4	0	3,23	0	0,00
101.3	0	1,91	0	0,00
101.2	0	1,27	0	0,00
101.1	0	1	0	0,00
Subtotal 1	7		36,96	1.283.069,68
102.5	0	4,25	0	0,00
102.4	1	3,23	3,23	112.209,60
102.3	7	1,91	13,37	463.912,48
102.2	0	1,27	0	0,00
102.1	95	1	95	3.295.467,69
Subtotal 2	103		111,6	3.871.589,77
Subtotal 3	110		148,56	5.154.659,45
FG-1	303		0	1.700.880,40
FG-2	234		0	1.010.474,40
FG-3	0		0	0,00
Subtotal 4	537		0	2.711.354,80
DAS+FG	647		148,56	7.866.014,25
FCT: 1-8	311			0,00
FCT: 9-15	99			0,00
Subtotal 5	410			0,00
TOTAL	1057			7.866.014,25

QUADRO VIII FORÇA DE TRABALHO x CARGOS/FUNÇÕES

Total Força de Trabalho	40073
Total Cargos e Funções	1057
Coefficiente do Órgão	0,026%
Coefficiente médio APF	0,130%

QUADRO XIII EVOLUÇÃO DOS CARGOS APROVADOS

	2002	2003	2004	2005	2006	2007	2008
NES	0	0	0	0	0	0	0
DAS 6	1	1	1	1	1	1	1
DAS 5	8	7	7	7	7	7	7
DAS 4	50	40	40	40	40	40	40
DAS 3	72	48	48	48	48	48	48
DAS 2	115	114	114	114	114	114	114
DAS 1	216	137	137	137	137	137	137
Total	462	347	347	347	347	347	347

Quadro VI - EVOLUÇÃO DA FORÇA DE TRABALHO E DOS COMISSIONAMENTOS

Ano	2002	2008	Evolução
Força de Trabalho	8444	40073	374,57%
DAS	462	110	-76,19%
FG	654	537	-17,89%
FCT	0	410	

QUADRO XIV DAS - VÍNCULO DOS OCUPANTES

	Com	%	Sem	%	Vagos	%	Total
DAS 6	0	0,0%	1	100,0%	0	0,0%	1
DAS 5	4	57,1%	2	28,6%	1	14,3%	7
DAS 4	18	45,0%	15	37,5%	7	17,5%	40
DAS 3	37	77,1%	7	14,6%	4	8,3%	48
DAS 2	83	72,8%	24	21,1%	7	6,1%	114
DAS 1	86	62,8%	48	35,0%	3	2,2%	137
Total	228	65,7%	97	28,0%	22	6,3%	347