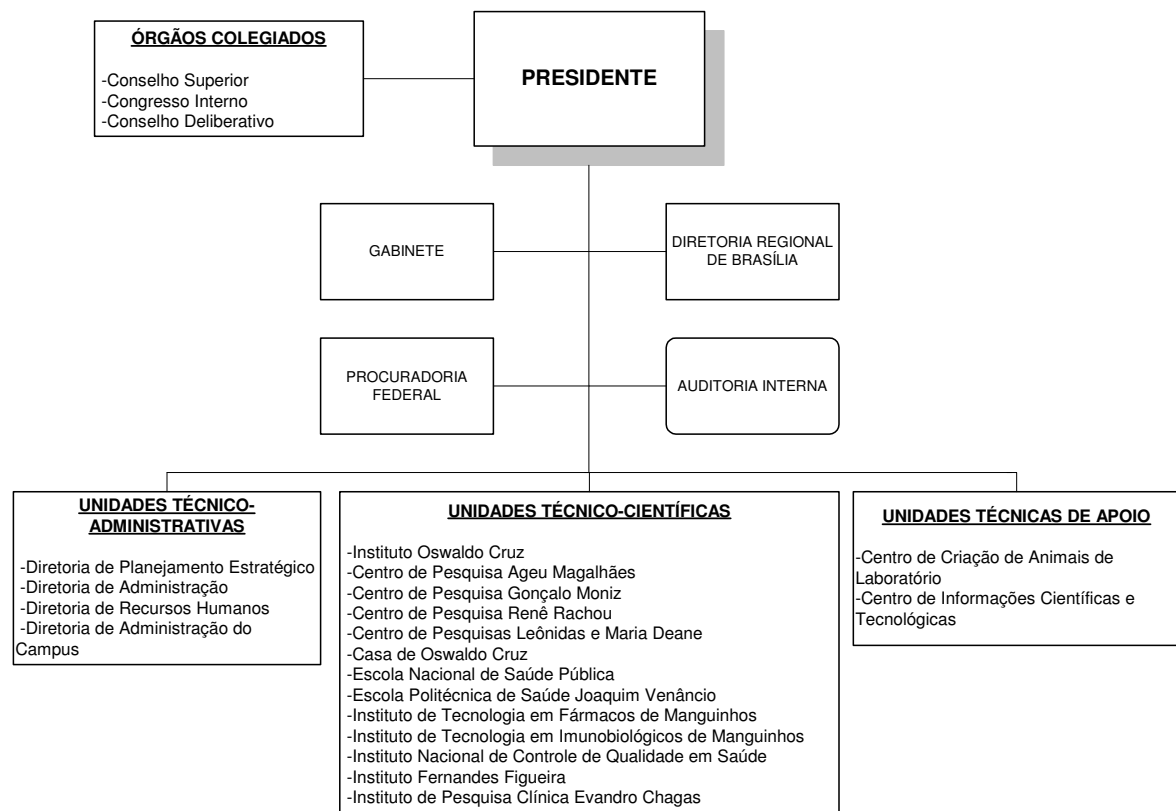
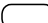


Fundação Oswaldo Cruz-FIOCRUZ  
Ministério da Saúde



Base Legal  
Decreto nº 4725 de 09/06/03

Convenção  
 Órgãos Seccionais

## CARGOS E FUNÇÕES

QUADRO V - CARGOS E FUNÇÕES				
Cargo/função	Qty.	Em DAS		Custo Anual
		DAS Unit.	Unit.	
NE	0	5,4	0	0,00
101.6	1	5,28	5,28	183.295,67
101.5	4	4,25	17	589.465,40
101.4	28	3,23	90,44	3.141.868,93
101.3	11	1,91	21,01	729.005,33
101.2	100	1,27	127	4.418.219,57
101.1	255	1	255	8.845.729,05
<b>Subtotal 1</b>	<b>399</b>		<b>515,73</b>	<b>17.907.583,94</b>
102.5	0	4,25	0	0,00
102.4	0	3,23	0	0,00
102.3	0	1,91	0	0,00
102.2	4	1,27	5,08	176.728,78
102.1	13	1	13	450.958,74
<b>Subtotal 2</b>	<b>17</b>		<b>18,08</b>	<b>627.687,52</b>
<b>Subtotal 3</b>	<b>416</b>		<b>533,81</b>	<b>18.535.271,46</b>
FG-1	89		0	499.598,53
FG-2	125		0	539.783,33
FG-3	223		0	740.687,07
<b>Subtotal 4</b>	<b>437</b>		<b>0</b>	<b>1.780.068,93</b>
<b>DAS+FG</b>	<b>853</b>		<b>533,81</b>	<b>20.315.340,40</b>
FCT: 1-8	0			0,00
FCT: 9-15	0			0,00
<b>Subtotal 5</b>	<b>0</b>			<b>0,00</b>
<b>TOTAL</b>	<b>853</b>			<b>20.315.340,40</b>

QUADRO VIII FORÇA DE TRABALHO x CARGOS/FUNÇÕES				
Total Força de Trabalho	4803			
Total Cargos e Funções	853			
Coefficiente do Órgão	0,178%			
Coefficiente médio APF	0,130%			

QUADRO XIII EVOLUÇÃO DOS CARGOS APROVADOS								
	2002	2003	2004	2005	2006	2007	2008	
NES	0	0	0	0	0	0	0	0
DAS 6	1	1	1	1	1	1	1	1
DAS 5	4	4	4	4	4	4	4	4
DAS 4	29	28	28	28	28	28	28	28
DAS 3	11	11	11	11	11	11	11	11
DAS 2	104	104	104	104	104	104	104	104
DAS 1	270	268	268	268	268	268	268	268
<b>Total</b>	<b>419</b>	<b>416</b>	<b>416</b>	<b>416</b>	<b>416</b>	<b>416</b>	<b>416</b>	<b>416</b>

Quadro VI – EVOLUÇÃO DA FORÇA DE TRABALHO E DOS COMISSIONAMENTOS			
Ano	2002	2008	Evolução
Força de Trabalho	3608	4803	33,12%
DAS	419	416	-0,72%
FG	474	437	-7,81%
FCT	0	0	

QUADRO XIV DAS - VÍNCULO DOS OCUPANTES							
	Com	%	Sem	%	Vagos	%	Total
DAS 6	1	100,0%	0	0,0%	0	0,0%	1
DAS 5	3	75,0%	1	25,0%	0	0,0%	4
DAS 4	27	96,4%	1	3,6%	0	0,0%	28
DAS 3	11	100,0%	0	0,0%	0	0,0%	11
DAS 2	97	93,3%	4	3,8%	3	2,9%	104
DAS 1	243	90,7%	21	7,8%	4	1,5%	268
<b>Total</b>	<b>382</b>	<b>91,8%</b>	<b>27</b>	<b>6,5%</b>	<b>7</b>	<b>1,7%</b>	<b>416</b>

## FORÇA DE TRABALHO

QUADRO IX – PERFIL DA FORÇA DE TRABALHO	
Nível Superior	2688
Nível Médio	1650
Nível Auxiliar	0
S/cargo	465
<b>Total</b>	<b>4803</b>

Quadro XVI – CONCURSOS AUTORIZADOS			
Cargo	Vagas	Nível de Escolaridade	Ano
Não há			

QUADRO VII - SUBSTITUIÇÃO DE TERCEIRIZADOS		
Quantidade prevista por nível		
Auxiliar	Intermediário	Superior
0	0	0

Quadro XVII – Relação dos atos normativos que aumentam os cargos efetivos em 2008				
Ato Normativo	Cargo	Nível de Escolaridade	Órgão	Quantitativo de cargos
Não há				

QUADRO X – CARREIRAS ESTRUTURADAS		
CARGO EFETIVO	QUANTIDADE	IDADE MÉDIA
Analista de Gestao Em Saude	517	43,72
Assistente Técnico de Gestão	475	49,48
Pesquisador em Saude Publica	713	46,61
Tecnico em Saude Publica	1119	44,84
Tecnologista em Saude Publica	1208	42,92
<b>Total</b>	<b>4032</b>	<b>44,84</b>

QUADRO XII - FORÇA DE TRABALHO, SEGUNDO O TIPO DE VÍNCULO									
SITUAÇÃO VÍNCULO	dez/00	dez/01	dez/02	dez/03	dez/04	dez/05	dez/06	dez/07	jun/08
Ativo per L.8878/94	2	2	0	0	0	0	0	0	0
Ativo permanente	3033	3042	3379	3307	3358	3322	4131	4182	4332
Celetista	7	7	7	6	6	6	6	6	6
Estagiário	0	0	0	0	0	0	0	0	326
Excedente a lotacao	0	0	0	0	0	0	0	0	1
Cargo Comis. S/ Vinc.	126	125	191	132	185	182	162	166	48
Redistribuido	1	1	1	1	1	1	0	0	0
Req. outros Orgaos	0	0	1	1	1	1	1	1	1
Requisitado	28	25	29	17	22	26	24	25	13
Sem vinculo	0	0	0	0	90	134	89	63	76
<b>Total</b>	<b>3197</b>	<b>3202</b>	<b>3608</b>	<b>3464</b>	<b>3663</b>	<b>3672</b>	<b>4413</b>	<b>4443</b>	<b>4803</b>

QUADRO XV - FORÇA DE TRABALHO POR UF																										
AC	AL	AM	AP	BA	CE	DF	ES	GO	MA	MG	MS	MT	PA	PB	PE	PI	PR	RJ	RN	RO	RR	RS	SC	SE	SP	TO
0	0	40	0	116	0	39	0	0	0	118	0	0	0	0	175	0	0	4315	0	0	0	0	0	0	0	0

Quadro XVIII - DESPESA COM PESSOAL		2002	2003	2004	2005	2006	2007	2008-Dotação
		229.034.161,12	248.244.434,76	284.070.350,71	261.760.936,20	399.423.336,24	450.780.258,91	447.736.253,00