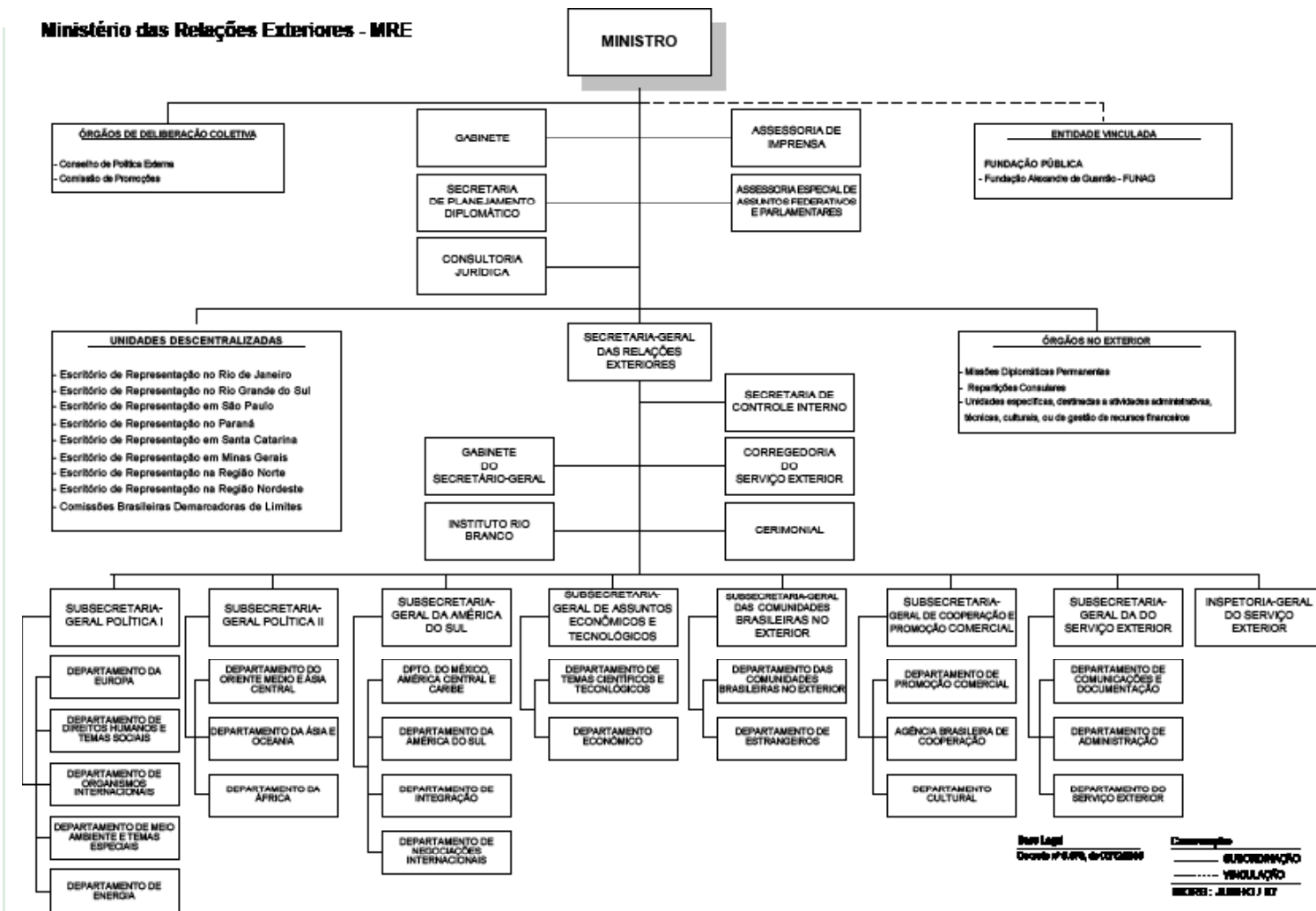


## Ministério das Relações Exteriores - MRE



## CARGOS E FUNÇÕES

QUADRO V - CARGOS E FUNÇÕES				
Cargo/função	Qtd.	DAS Unit.	Em DAS Unit.	Custo Anual
NE	1	5,4	5,4	176.230,18
101.6	8	5,28	42,24	1.370.434,91
101.5	31	4,25	131,75	4.269.492,36
101.4	103	3,23	332,69	10.801.489,72
101.3	22	1,91	42,02	1.362.628,16
101.2	19	1,27	24,13	784.543,49
101.1	1	1	1	32.419,78
<b>Subtotal 1</b>	<b>185</b>		<b>579,23</b>	<b>18.797.238,60</b>
102.5	4	4,25	17	550.902,24
102.4	9	3,23	29,07	943.819,49
102.3	40	1,91	76,4	2.477.505,75
102.2	108	1,27	137,16	4.459.510,35
102.1	12	1	12	389.037,32
<b>Subtotal 2</b>	<b>173</b>		<b>271,63</b>	<b>8.820.775,15</b>
<b>Subtotal 3</b>	<b>358</b>		<b>850,86</b>	<b>27.618.013,75</b>
FG-1	95	0	0	498.395,33
FG-2	102	0	0	411.644,80
FG-3	133	0	0	412.849,73
<b>Subtotal 4</b>	<b>330</b>		<b>0</b>	<b>1.322.889,87</b>
<b>DAS+FG</b>	<b>688</b>		<b>850,86</b>	<b>28.940.903,61</b>
FCT: 1-8	21			752.399,05
FCT: 9-15	5			49.172,37
<b>Subtotal 5</b>	<b>26</b>			<b>801.571,42</b>
<b>TOTAL</b>	<b>714</b>			<b>29.742.475,03</b>

Quadro VI - EVOLUÇÃO DA FORÇA DE TRABALHO E DOS COMISSIONAMENTOS			
Ano	2002	2008	Evolução
Força de Trabalho	3100	3524	13,68%
DAS	291	357	22,68%
FG	332	330	-0,60%
FCT	0	26	

QUADRO XIII EVOLUÇÃO DOS CARGOS APROVADOS							
	2002	2003	2004	2005	2006	2007	2008
NES	0	1	1	1	1	1	1
DAS 6	4	4	5	5	8	8	8
DAS 5	27	30	33	33	35	35	35
DAS 4	98	97	108	108	112	112	112
DAS 3	48	47	56	56	62	62	62
DAS 2	114	112	118	118	127	127	127
DAS 1	0	0	13	13	13	13	13
<b>Total</b>	<b>291</b>	<b>291</b>	<b>334</b>	<b>334</b>	<b>358</b>	<b>358</b>	<b>358</b>

QUADRO VIII FORÇA DE TRABALHO x CARGOS/FUNÇÕES		
Total Força de Trabalho		3524
Total Cargos e Funções		714
Coefficiente do Órgão		0,203%
Coefficiente médio APF		0,130%

QUADRO XIV DAS - VÍNCULO DOS OCUPANTES							
	Com	%	Sem	%	Vagos	%	Total
DAS 6	8	100,0%	0	0,0%	0	0,0%	8
DAS 5	33	94,3%	1	2,9%	1	2,9%	35
DAS 4	105	93,8%	5	4,5%	2	1,8%	112
DAS 3	53	85,5%	2	3,2%	7	11,3%	62
DAS 2	112	88,2%	4	3,1%	11	8,7%	127
DAS 1	11	84,6%	0	0,0%	2	15,4%	13
<b>Total</b>	<b>322</b>	<b>90,2%</b>	<b>12</b>	<b>3,4%</b>	<b>23</b>	<b>6,4%</b>	<b>357</b>

## FORÇA DE TRABALHO

QUADRO XI - COMPOSIÇÃO DA FORÇA DE TRABALHO			
CARGO EFETIVO	QUADRO PRÓPRIO	EXTRA QUADRO	IDADE MÉDIA
Administrador	5		52
Agente Administrativo	57		50,70732
Agente de Cinefoto Microfilmagem	2		42,5
Agente de Portaria	161		55,84314
Agente de Serv Complementares	1		48
Agente de Vigilancia	85		53,08108
Agente Operac de Telec e Eletr	1		41
Agente Servicos Engenharia	2		55
Analista de Sistema	1		54
Arquiteto	3		55,33333
Arquivista	39		60,76667
Artif de Carpint Marcenaria	5		60,8
Artif de Eletric e Comunicacao	7		60,71429
Artifice de Artes Graficas	16		55,35714
Artifice de Estruc de Obras Me	6		62,33333
Artifice de Mecanica	2		57
Assistente Social	1		55
Aux Operac de Serv Diversos	10		57
Aux Operac Serv Diversos	2		43,5
Auxiliar de Artifice	2		60
Auxiliar de Enfermagem	2		54
Bibliotecario	11		52,9
Contador	2		55
Datilografo	6		46,4
Desenhista	1		50
Economista	3		63,33333
Enfermeiro	2		53
Engenheiro	4		57,5
Fisioterapeuta	1		54
Medico	2		57
Ministro de Estado	1		65
Motorista	2		56
Motorista Oficial	72		53,66071
Odontologo 30horas	1		48
Perfurador Digitador	1		41
Psicologo	1		55
S/Cargo	0	325	35,44118
Tec em Assuntos Culturais	1		61
Tecnico em Assuntos Educaciona	3		49,33333
Tecnico em Cartografia	2		52
Tecnico em Comunicacao Social	7		58,71429
Telefonista	14		50,76923
<b>Total</b>	<b>547</b>	<b>325</b>	<b>55</b>

QUADRO X - CARREIRAS ESTRUTURADAS		
CARGO EFETIVO	QUANTIDADE	IDADE MÉDIA
Assist Chancelaria Especial V	349	56,36363636
Assist Chancelaria Inic II	1	26
Assist Chancelaria Inic III	48	27,91666667
Assist Chancelaria Inic VIII	2	47
Assist Chancelaria Inicial IV	1	25
Assist Chancelaria Inicial VI	26	32,53333333
Assistente Chancelaria A VII	161	50,1
Assistente de Chancelaria A I	1	47
Assistente de Chancelaria A II	8	50,625
Assistente de Chancelaria A V	3	52,66666667
Assistente de Chancelaria A VI	3	49
Conselheiro	242	51,28915663
Conselheiro - Cae	25	47,52941176
Ministro de Primeira Classe	156	61,16326531
Ministro de Segunda Classe	190	55,59375
Ofic Chancelaria Especial V	185	59,56962025
Ofic Chancelaria Inicial I	93	32,18181818
Ofic Chancelaria Inicial II	4	34,5
Ofic Chancelaria Inicial III	146	34,2962963
Ofic Chancelaria Inicial IV	1	48
Ofic Chancelaria Inicial V	3	46,33333333
Ofic Chancelaria Inicial VI	29	38,85714286
Ofic Chancelaria Inicial VII	2	51
Ofic Chancelaria Inicial VIII	59	47,72222222
Oficial de Chancelaria A I	64	46,6
Oficial de Chancelaria A II	44	48,27272727
Oficial de Chancelaria A III	13	47,08333333
Oficial de Chancelaria A IV	127	49,46666667
Oficial de Chancelaria A V	2	65,5
Oficial de Chancelaria A VII	37	56,72222222
Primeiro Secretario	219	40,85714286
Segundo Secretario	127	34,18644068
Segundo Secretario - Cad	79	35,60606061
Terceiro Secretario	103	31,94736842
Terceiro Secretario - Profa	99	31,96774194
<b>Total</b>	<b>2652</b>	<b>47,08</b>

QUADRO IX - PERFIL DA FORÇA DE TRABALHO	
Nível Superior	2137
Nível Médio	1057
Nível Auxiliar	5
S/cargo	325
<b>Total</b>	<b>3524</b>

Quadro XVII - Relação dos atos normativos que aumentam os cargos efetivos				
Ato Normativo	Cargo	Nível de Escolaridade	Órgão	Quantitativo de cargos
Não há				

Quadro XVI - CONCURSOS AUTORIZADOS			
Cargo	Vagas	Nível de Escolaridade	Ano
Oficial de Chancelaria	150	NS	2008
Diplomata	105	NS	2007
Oficial de Chancelaria (50%)	33	NS	2007
Assistente de Chancelaria	100	NI	2007
Diplomata **	100	NS	2006
Oficial de Chancelaria	66	NS	2006
Diplomata	32	NS	2004
Oficial de Chancelaria (50%)	67	NS	2005
Assistente de Chancelaria (50%)	36	NI	2005
Oficial de Chancelaria	135	NS	2004
Assistente de Chancelaria	72	NI	2004
Diplomata	40	NS	2004
Diplomata	30	NS	2003
Oficial de Chancelaria	50	NS	2002
Assistente de Chancelaria	50	NI	2002

QUADRO VII - SUBSTITUIÇÃO DE TERCEIRIZADOS			
Quantidade prevista por nível			
Auxiliar	Intermediário	Superior	
0	0	0	

QUADRO XII - FORÇA DE TRABALHO, SEGUNDO O TIPO DE VINCULO											
SITUAÇÃO VINCULO	dez/08	dez/09	dez/10	dez/11	dez/12	dez/13	dez/14	dez/15	dez/16	dez/17	mai/18
Analista ADCT CF	0	0	1	0	0	0	0	0	0	0	0
Ativo permanente	2537	2612	2848	2628	2608	2808	2818	3085	2848		
Contrato temporario	0	0	0	0	0	0	0	0	0	0	0
Estagiario	0	0	0	0	0	0	0	0	0	0	0
Excedente a lotacao	318	301	283	272	263	284	217	79	88		
Excedente a lotacao	0	0	0	1	0	0	0	0	0	0	0
Natureza especial	1	1	2	1	1	1	1	1	1	1	1
Nonexcedido cargo comissao sem vinculo	11	11	21	11	18	17	18	19	13		
CE/MRE	0	0	0	0	11	12	9	11	11		
Quadro espec. CE/MRE	111	121	123	136	140	182	188	188	171		
Reg. outros Orgaos	3	3	3	2	3	3	3	3	2		
Reservista	12	11	11	8	13	18	18	20	15		
<b>Total</b>	<b>2991</b>	<b>2960</b>	<b>3100</b>	<b>2939</b>	<b>3067</b>	<b>3319</b>	<b>3294</b>	<b>3415</b>	<b>3524</b>		

QUADRO XV - FORÇA DE TRABALHO POR UF																										
AC	AL	AM	AP	BA	CE	DF	ES	GO	MA	MG	MS	MT	PA	PB	PE	PI	PR	RJ	RN	RO	RR	RS	SC	SE	SP	TO
0	0	1	0	0	0	3375	0	0	0	2	0	0	18	0	3	0	3	105	0	0	0	2	6	0	9	0

Quadro XVIII - DESPESA COM PESSOAL	2002	2003	2004	2005	2006	2007	2008 - Dotação
	639.068.424,41	553.562.386,94	540.882.829,07	531.146.266,99	616.735.193,60	665.322.478,94	716.943.793,00