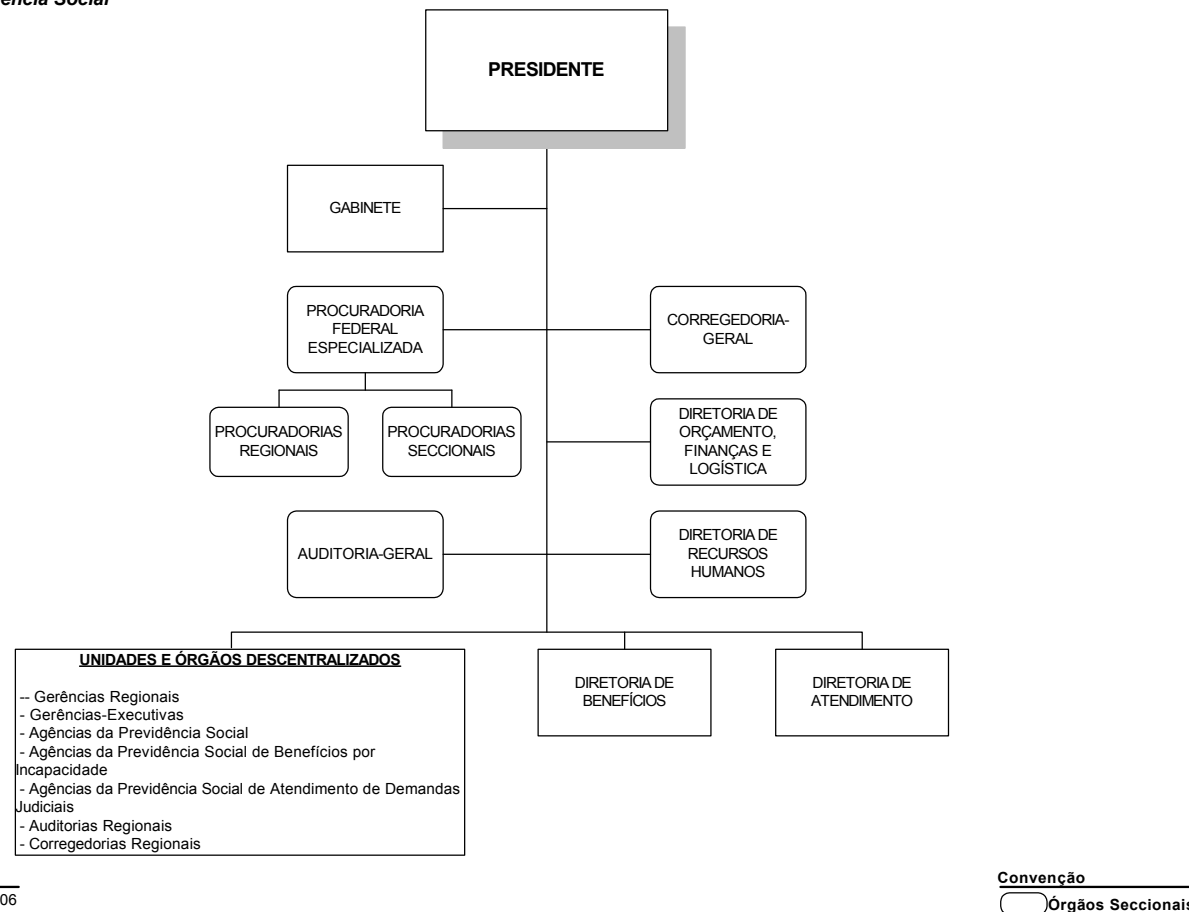


Instituto Nacional do Seguro Social - INSS  
Ministério da Previdência Social



## FORÇA DE TRABALHO

**QUADRO IX – PERFIL DA FORÇA DE TRABALHO**

Nível Superior	9585
Nível Médio	28961
Nível Auxiliar	61
S/cargo	6247
<b>Total</b>	<b>44854</b>

**QUADRO X – CARREIRAS ESTRUTURADAS**

CARGO EFETIVO	QUANTIDADE	IDADE MÉDIA
Analista Previdenciário	4	33,25
Técnico do Seguro Social	21946	43,91
Perito Médico da Prev Social	5194	46,81
Analista do Seguro Social	2390	36,95
Auditor-Fisc Prev Social	2	54,50
Auditor-Fiscal da Receita Federal	1	51,00
Técnico Previdenciário	6	36,00
<b>Total</b>	<b>29543</b>	<b>43,91</b>

**Quadro XVII – Relação dos atos normativos que aumentam os cargos efetivos em 2008**

Ato Normativo	Cargo	Nível de Escolaridade	Órgão	Quantitativo de cargos
Não há				

**Quadro XVI – CONCURSOS AUTORIZADOS**

Cargo	Vagas	Nível de Escolaridade	Ano
Analista do Seguro Social	600	NS	2007
Técnico do Seguro Social	1.400	NI	2007
Técnico Previdenciário	1.080	NI	2007
Médico Perito da Previdência Social	250	NS	2007
Perito Médico	1.500	NS	2005
Analista Previdenciário	200	NS	2006
Técnico Previdenciário	800	NI	2006
Perito Médico	1.500	NS	2004
Analista Previdenciário	300	NS	2004
Técnico Previdenciário	600	NI	2004
Analista Previdenciário (50%)	150	NS	2005
Técnico Previdenciário (50%)	300	NI	2005
Auditor-Fiscal da Previdência Social	250	NS	2003
Analista Previdenciário (50%)	562	NS	2004
Técnico Previdenciário (50%)	737	NI	2004
Auditor-Fiscal da Previdência Social	506	NS	2002
Analista Previdenciário	1.525	NS	2003
Técnico Previdenciário	2.275	NI	2003
Analista Previdenciário (50%)	200	NS	2003
Técnico Previdenciário (50%)	400	NI	2003

**QUADRO XI – COMPOSIÇÃO DA FORÇA DE TRABALHO**

CARGO EFETIVO	QUADRO PRÓPRIO	EXTRA QUADRO	IDADE MÉDIA
Administrador	361		51,81
Agente Administrativo	391		50,29
Agente de Colocacao	53		51,82
Agente de Portaria	52		51,27
Agente de Programas Assistenci	74		50,60
Agente de Saude	16		52,19
Agente de Serv Complementares	43		52,74
Agente de Servicos Diversos	2716		53,03
Agente de Vigilancia	574		52,00
Arquiteto	9		52,56
Arquivista	20		52,72
Assistente Administrativo	2		44,00
Assistente Sindical	2		48,00
Assistente Social	537		51,97
Atendente	18		54,89
Auditor	5		50,60
Aux dm Assuntos Educacionais	4		47,50
Aux Operac de Serv Diversos	10		46,40
Auxiliar de Enfermagem	139		52,91
Auxiliar de Recreacao	60		50,33
Auxiliar de Servicos Diversos	22		47,55
Auxiliar Operacional Servicos	14		50,93
Bibliotecario	17		52,18
Contador	202		52,24
Datilografo	1668		49,91
Desenhista	16		52,13
Economista	35		53,16
Enfermeiro	43		51,10
Engenheiro	83		53,37
Fisioterapeuta	76		54,71
Gráfico	10		52,10
Medico	39		58,61
Motorista Oficial	350		53,39
Psicólogo	139		52,89
S/Cargo	0	6247	24,44
Sociólogo	50		55,63
Supervisor Medico Pericial	101		49,38
Tec Em Comunicacao Social	56		50,84
Tecnico De Contabilidade	201		50,97
Tecnico De Servicos Diversos	246		52,77
Tecnico Nivel Medio	20		51,15
Tecnico Nivel Superior	13		54,67
Telefonista	154		51,92
<b>Total</b>	<b>8641</b>	<b>6247</b>	<b>51,97</b>

## CARGOS E FUNÇÕES

**QUADRO V - CARGOS E FUNÇÕES**

Cargo/ função	Qtd.	DAS Unit.	Em DAS Unit.	Custo Anual
NE	0	5,4	0	0,00
101.6	1	5,28	5,28	183.295,67
101.5	6	4,25	25,5	884.198,10
101.4	26	3,23	83,98	2.917.449,72
101.3	25	1,91	47,75	1.656.830,29
101.2	133	1,27	168,91	5.876.232,03
101.1	490	1	490	16.997.675,44
<b>Subtotal 1</b>	<b>681</b>		<b>821,42</b>	<b>28.515.681,24</b>
102.5	0	4,25	0	0,00
102.4	2	3,23	6,46	224.419,21
102.3	1	1,91	1,91	66.273,21
102.2	10	1,27	12,7	441.821,96
102.1	6	1	6	208.134,80
<b>Subtotal 2</b>	<b>19</b>		<b>27,07</b>	<b>940.649,18</b>
<b>Subtotal 3</b>	<b>700</b>		<b>848,49</b>	<b>29.456.330,42</b>
FG-1	1.231		0	6.910.177,47
FG-2	678		0	2.927.784,80
FG-3	545		0	1.810.199,33
<b>Subtotal 4</b>	<b>2454</b>		<b>0</b>	<b>11.648.161,60</b>
<b>DAS+FG</b>	<b>3154</b>		<b>848,49</b>	<b>41.104.492,02</b>
FCT: 1- 8	103			0,00
FCT: 9 -15	200			0,00
<b>Subtotal 5</b>	<b>303</b>			<b>0,00</b>
<b>TOTAL</b>	<b>3457</b>			<b>41.104.492,02</b>

**QUADRO VIII FORÇA DE TRABALHO x CARGOS/FUNÇÕES**

Total Força de Trabalho	44854
Total Cargos e Funções	3457
Coefficiente do Órgão	0,077%
Coefficiente médio APF	0,130%

**QUADRO XIII EVOLUÇÃO DOS CARGOS APROVADOS**

	2002	2003	2004	2005	2006	2007	2008
NES	0	0	0	0	0	0	0
DAS 6	1	1	1	1	1	1	1
DAS 5	6	6	5	6	6	6	6
DAS 4	30	33	28	28	28	28	28
DAS 3	43	42	39	39	26	26	26
DAS 2	462	433	377	377	143	143	143
DAS 1	1145	1010	696	696	496	496	496
<b>Total</b>	<b>1687</b>	<b>1525</b>	<b>1146</b>	<b>1147</b>	<b>700</b>	<b>700</b>	<b>700</b>

**Quadro VI – EVOLUÇÃO DA FORÇA DE TRABALHO E DOS COMISSIONAMENTOS**

Ano	2002	2008	Evolução
Força de Trabalho	41450	44854	8,21%
DAS	1687	700	-58,51%
FG	5142	2454	-52,28%
FCT	0	303	

**QUADRO XIV DAS - VÍNCULO DOS OCUPANTES**

	Com	%	Sem	%	Vagos	%	Total
DAS 6	1	100,0%	0	0,0%	0	0,0%	1
DAS 5	5	83,3%	0	0,0%	1	16,7%	6
DAS 4	27	96,4%	0	0,0%	1	3,6%	28
DAS 3	24	92,3%	1	3,8%	1	3,8%	26
DAS 2	130	90,9%	5	3,5%	8	5,6%	143
DAS 1	473	95,4%	4	0,8%	19	3,8%	496
<b>Total</b>	<b>660</b>	<b>94,3%</b>	<b>10</b>	<b>1,4%</b>	<b>30</b>	<b>4,3%</b>	<b>700</b>

**QUADRO XII - FORÇA DE TRABALHO, SEGUNDO O TIPO DE VÍNCULO**

SITUAÇÃO VÍNCULO	dez/02	dez/03	dez/04	dez/05	dez/06	dez/07	jul/08
Ativo per L.8878/94	98	4	23	23	23	24	
Ativo permanente	40999	41570	42262	43124	43918	41368	38600
Celetista	9	9	10	9	9	6	3
CLT ANS DEC JUDICIAL	0	0	0	0	0	1	1
Estagiário	0	0	0	0	0	0	6208
Excedente a lotacao	2	2	2	3	3	5	5
Cargo comis. S/ Vinc	295	158	323	338	282	280	16
Redistribuido	2		2	2	2	2	
Req. outros Orgaos	16	15	15	17	12	17	6
Requisitado	26	15	26	26	25	23	14
Sem vinculo	3	2	2	2	2	0	0
Tabelista(esp/emerg)	0	0	1	1	1	1	1
<b>Total</b>	<b>41450</b>	<b>41775</b>	<b>42666</b>	<b>43545</b>	<b>44277</b>	<b>41727</b>	<b>44854</b>

**QUADRO XV - FORÇA DE TRABALHO POR UF**

AC	AL	AM	AP	BA	CE	DF	ES	GO	MA	MG	MS	MT	PA	PB	PE	PI	PR	RJ	RN	RO	RR	RS	SC	SE	SP	TO
208	710	549	162	2514	1638	1776	920	1056	825	4655	750	473	928	1097	1929	674	1864	5724	824	441	157	2945	2021	499	9262	253

**Quadro XVIII - DESPESA COM PESSOAL**

	2002	2003	2004	2005	2006	2007	2008-Dotação
	4.627.930.333,00	4.853.295.865,62	5.393.741.081,94	5.663.221.147,15	6.971.747.833,83	7.211.268.467,23	8.088.711.231,00