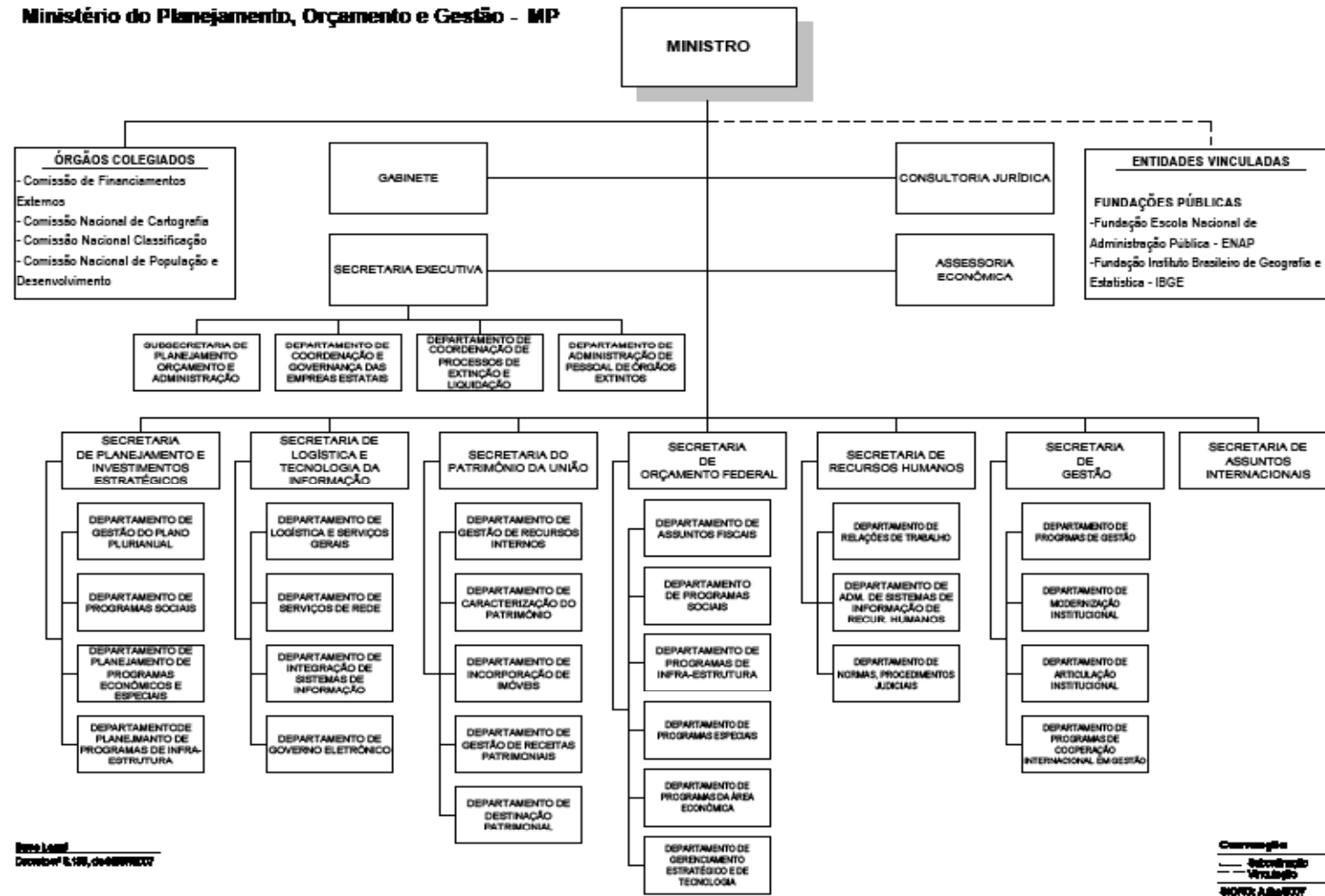


Ministério do Planejamento, Orçamento e Gestão - MP



FORÇA DE TRABALHO

QUADRO IX - PERFIL DA FORÇA DE TRABALHO

Nível Superior	1839
Nível Médio	1236
Nível Auxiliar	89
S/cargo	3867
Total	7031

QUADRO X - CARREIRAS ESTRUTURADAS

Analista Planej Orcamento	388
Esp Pol Publ Gestao Govern	669
Tecn Planejamento Orcamento	129
Total	1186

QUADRO VII - SUBSTITUIÇÃO DE TERCEIRIZADOS

Cronograma

2006	2007	2008	2009	2010	Total

Quantidade prevista por nível

Auxiliar	Intermediário	Superior
79	264	66

QUADRO XII - FORÇA DE TRABALHO, SEGUNDO O TIPO DE VÍNCULO

SITUAÇÃO VÍNCULO	dez/00	dez/01	dez/02	dez/03	dez/04	dez/05	dez/06	dez/07	abr/08
ANIST.PRIVADO L10559	0	0	0	0	0	175	507	646	693
ANIST.PUBLICO L10559	0	0	0	0	0	940	1538	2025	2056
Ativo per L.8878/94	26	45	7	3	6	6	4	4	0
Ativo permanente	3084	3611	4060	4204	4729	3785	3904	3937	3158
Celestista	1	8	10	10	10	10	10	6	2
Contrato temporario	0	0	0	0	18	18	10	5	4
Em disponibilidade	1	1	1	0	0	0	0	0	0
ESTAGIARIO	0	0	0	0	0	0	0	0	276
Excedente a lotacao	0	0	0	1	1	1	1	2	3
Natureza especial	1	3	6	3	3	2	1	1	1
Cargo comis. S/ vinc	293	935	1785	1089	1843	1694	1334	1317	324
Redistribuido	2	4	11	3	10	6	3	3	0
Req. outros Orgaos	264	332	440	316	442	502	450	457	192
Requisitado	499	761	957	732	961	975	737	751	321
Tabelista(esp/emerg)	0	1	6	3	5	4	2	2	1
Total	4171	5701	7283	6364	8028	8118	8501	9156	7031

QUADRO XI- COMPOSIÇÃO DA FORÇA DE TRABALHO

CARGO EFETIVO	QUADRO PRÓPRIO	EXTRA QUADRO
Administrador	86	
Agente Administrativo	400	
Agente de Portaria	95	
Agente de Serv Complementares	4	
Agente de Vigilancia	27	
Agente Servicos Engenharia	8	
Agente Telec Eletricidade	2	
Analista de Sistema	10	
Artif de Carpint Marcenaria	5	
Artif de Eletric e Comunicacao	8	
Artifice	8	
Artifice de Artes Graficas	4	
Artifice de Mecanica	11	
Assessor Tecnico	7	
Assist Tecnico Administrativo	18	
Ator	1	
Auditor	2	
Autor Roteirista	9	
Aux de Servicos Gerais	25	
Aux Operac de Serv Diversos	63	
Auxiliar Administrativo	21	
Auxiliar de Cinegrafista	11	
Auxiliar de Enfermagem	7	
Auxiliar de Serv Gerais	33	
Auxiliar Operacional em Agrope	2	
Bibliotecario	4	
Cabeleireiro	1	
Carpinteiro	3	
Cenografo	1	
Cinegrafista	11	
Comandante de Aeronave	1	
Contra Regra	5	
Coordenador de Producao	6	
Coordenador de Programacao	18	
Costureiro	2	
Cozinheiro	2	
Datilografo	73	
Desenhista	8	
Digitador	3	
Diretor de Imagens	4	
Diretor de Programas	14	
Discotecario	1	
Economista	23	
Editor	18	
Editor de Video-Tape	36	
Encarregado de Trafego	3	
Enfermeiro do Trabalho	1	
Engenheiro	84	
Engenheiro Agronomo	16	
Engenheiro Civil	4	
Especialista de Nivel Medio	13	
Especialista de Nivel Superior	7	

Quadro XVI - CONCURSOS AUTORIZADOS

Cargo	Vagas	Nível de Escolaridade	Ano
Analista de Planejamento e Orçamento (50%)	25	NS	2007
Especialista em Políticas Públicas (50%)	74	NS	2007
Plano Geral de Cargos do Poder Executivo (PGPE)	50	NS	2007
Especialista em Políticas Públicas e Gestão Governamental	60	NS	2008
Analista de Planejamento e Orçamento	35	NS	2008
Pesquisador em Informações Geográficas e Estatísticas	13	NS	2008

Quadro XVII - Relação dos atos normativos que aumentam os cargos efetivos

Ato Normativo	Cargo	Nível de Escolaridade	Órgão	Quantitativo de cargos
Não há				

QUADRO XV - FORÇA DE TRABALHO POR UF

AC	AL	AM	AP	BA	CE	DF	ES	GO	MA	MG	MS	MT	PA	PB	PE	PI	PR	RJ	RN	RO	RR	RS	SC	SE	SP	TO
10	20	18	8	57	67	5330	50	21	253	48	17	24	89	34	162	23	31	502	36	16	19	31	51	35	70	9

Quadro XVIII - DESPESA COM PESSOAL

2002	2003	2004	2005	2006	2007	2008-Dotação
394.814.655,07	428.449.675,56	511.840.252,40	606.662.406,34	809.150.838,52	1.014.723.182,57	6.602.643.782,00

CARGOS E FUNÇÕES

QUADRO V - CARGOS E FUNÇÕES

Cargo/ função	Qtd.	DAS Unit.	Em DAS	Custo Anual
NE	1	5,4	5,4	176.230,18
101.6	9	5,28	47,52	1.541.739,27
101.5	45	4,25	191,25	6.197.650,20
101.4	131	3,23	423,13	13.737.817,02
101.3	119	1,91	227,29	7.370.579,60
101.2	177	1,27	224,79	7.308.641,96
101.1	130	1	130	4.214.571,01
Subtotal 1	612		1249,38	40.547.229,25
102.5	3	4,25	12,75	413.176,68
102.4	43	3,23	138,89	4.509.359,79
102.3	78	1,91	148,98	4.831.136,21
102.2	104	1,27	132,08	4.294.343,30
102.1	98	1	98	3.177.138,15
Subtotal 2	326		530,7	17.225.154,12
Subtotal 3	938		1780,08	57.772.383,37
FG-1	192		0	141.649,20
FG-2	102		0	68.607,47
FG-3	15		0	9.312,40
Subtotal 4	309		0	219.569,07
DAS+FG	1247		1780,08	57.991.952,44
FCT: 1- 8	204			5.870.414,04
FCT: 9 -15	120			1.675.919,58
Subtotal 5	324			7.546.333,62
TOTAL	1571			65.538.286,06

Quadro VI - EVOLUÇÃO DA FORÇA DE TRABALHO E DOS COMISSIONADOS

Ano	2002	2008	Evolução
Força de Trabalho	7283	7031	-3,46%
DAS	790	937	18,61%
FG	146	309	111,64%
FCT	132	324	145,45%

QUADRO VIII FORÇA DE TRABALHO x CARGOS/FUNÇÕES

Total Força de Trabalho	7031
Total Cargos e Funções	1571
Coefficiente do Órgão	0,223%
Coefficiente médio APF	0,137%

QUADRO XIV DAS - VÍNCULO DOS OCUPANTES

DAS	Com	%	Sem	%	Vagos	%	Total
DAS 6	4	44,4%	5	55,6%	0	0,0%	9
DAS 5	36	76,6%	10	21,3%	1	2,1%	47
DAS 4	134	77,0%	35	20,1%	5	2,9%	174
DAS 3	157	79,7%	36	18,3%	4	2,0%	197
DAS 2	178	63,1%	96	34,0%	8	2,8%	282
DAS 1	123	50,4%	102	41,8%	19	7,8%	244
Total	632	66,3%	284	29,8%	37	3,9%	953

QUADRO XIII EVOLUÇÃO DOS CARGOS APROVADOS

	2002	2003	2004	2005	2006	2007	2008
NES	0	1	1	1	1	1	1
DAS 6	9	9	9	9	9	9	9
DAS 5	41	37	41	41	44	54	48
DAS 4	134	126	158	159	162	193	174
DAS 3	157	139	185	186	188	294	197
DAS 2	242	230	277	278	278	401	281
DAS 1	207	189	199	209	209	212	228
Total	790	731	870	883	891	1164	938