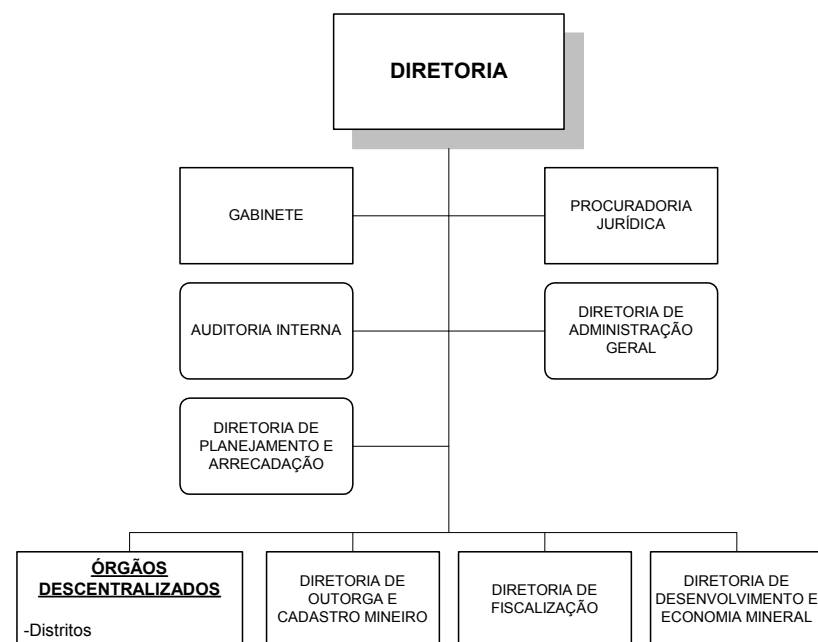


Departamento Nacional de Produção Mineral-DNPM  
Ministério de Minas e Energia



Base Legal  
Decreto nº 4640 de 21/03/03

Convenção  
○ Órgãos Seccionais

## CARGOS E FUNÇÕES

QUADRO V - CARGOS E FUNÇÕES				
Cargo/função	Qtd.	DAS Unit.	Em DAS Unit.	Custo Anual
NE	0	5,4	0	0,00
101.6	1	5,28	5,28	171.304,36
101.5	1	4,25	4,25	137.725,56
101.4	13	3,23	41,99	1.363.294,82
101.3	14	1,91	26,74	867.127,01
101.2	6	1,27	7,62	247.750,57
101.1	14	1	14	453.876,88
<b>Subtotal 1</b>	<b>49</b>		<b>99,88</b>	<b>3.241.079,21</b>
102.5	0	4,25	0	0,00
102.4	1	3,23	3,23	104.868,83
102.3	5	1,91	9,55	309.688,22
102.2	8	1,27	10,16	330.334,10
102.1	15	1	15	486.296,66
<b>Subtotal 2</b>	<b>29</b>		<b>37,94</b>	<b>1.231.187,81</b>
FG-1	75	0,2	15	393.470,00
FG-2	0	0,15	0	0,00
FG-3	0	0,12	0	0,00
<b>Subtotal 3</b>	<b>75</b>		<b>15</b>	<b>393.470,00</b>
<b>DAS+FG</b>	<b>153</b>		<b>152,82</b>	<b>4.865.737,01</b>
FCT: 1-8	0			
FCT: 8-15	0			
<b>Subtotal 4</b>	<b>0</b>			<b>0,00</b>
<b>TOTAL</b>	<b>153</b>			<b>4.865.737,01</b>

QUADRO VIII FORÇA DE TRABALHO x CARGOS/FUNÇÕES	
Total Força de Trabalho	1020
Total Cargos e Funções	153
Coefficiente do Órgão	0,150%
Coefficiente médio APF	0,137%

QUADRO XIII EVOLUÇÃO DOS CARGOS APROVADOS							
	2002	2003	2004	2005	2006	2007	
NES	0	0	0	0	0	0	
DAS 6	1	1	1	1	1	1	
DAS 5	1	1	1	1	1	1	
DAS 4	8	14	14	14	14	14	
DAS 3	10	19	19	19	19	19	
DAS 2	35	14	14	14	14	14	
DAS 1	58	29	29	29	29	29	
<b>Total</b>	<b>113</b>	<b>78</b>	<b>78</b>	<b>78</b>	<b>78</b>	<b>78</b>	

Quadro VI - EVOLUÇÃO DA FORÇA DE TRABALHO E DOS COMISSIONAMENTOS			
Ano	2002	2007	Evolução
Força de Trabalho	938	1020	8,74%
DAS	113	78	-30,97%
FG	72	75	4,17%
FCT	0	0	0,00%

QUADRO XIV DAS - VÍNCULO DOS OCUPANTES				
	Com	Sem	Vagos	Total
DAS 6		1	0	1
DAS 5		0	1	1
DAS 4		9	4	14
DAS 3		10	5	19
DAS 2		10	1	14
DAS 1		19	9	29
<b>Total</b>		<b>49</b>	<b>20</b>	<b>78</b>

## FORÇA DE TRABALHO

QUADRO IX - PERFIL DA FORÇA DE TRABALHO	
Nível Superior	456
Nível Médio	515
Nível Auxiliar	19
Sem Informação	30
<b>TOTAL</b>	<b>1020</b>

QUADRO XI - COMPOSIÇÃO DA FORÇA DE TRABALHO		
CARGO EFETIVO	QUADRO PRÓPRIO	REQUISITADOS
Administrador	21	
Engenheiro	62	
Ag. Administrativo	198	
Aux. Oper. Serv. Diversos	8	
Espec. Recursos Minerais	171	
Geólogo	143	
Téc. Recursos Minerais	49	
Téc. em Ativ. Minerais	22	
Téc. Cartografia	17	
Outros		30
<b>TOTAL</b>	<b>691</b>	<b>30</b>

QUADRO X - CARREIRAS ESTRUTURADAS	
Espec. Recursos Minerais	171
Geólogo	143
Téc. Recursos Minerais	49
Téc. em Ativ. Minerais	22
Téc. Cartografia	17
<b>Total</b>	<b>402</b>

### Quadro XVII - Relação dos atos normativos que aumentam os cargos efetivos em 2008

Ato Normativo	Cargo	Nível de Escolaridade	Órgão	Quantitativo de cargos
Não há				

### Quadro XVI - CONCURSOS AUTORIZADOS

Cargo	Vagas	Nível de Escolaridade	Ano
Analista Administrativo	24	NS	2006
Técnico Administrativo	73	NI	2006
Técnicos em Recursos Minerais	27	NI	2005
Especialista em Recursos Minerais	176	NS	2005

### QUADRO VII - SUBSTITUIÇÃO DE TERCEIRIZADOS

Cronograma						
	2006	2007	2008	2008	2010	Total
Quantidade prevista por nível						
Auxiliar						
Intermediário						
Superior						

### QUADRO XII - FORÇA DE TRABALHO, SEGUNDO O TIPO DE VÍNCULO

SITUAÇÃO VÍNCULO	dez/00	dez/01	dez/02	dez/03	dez/04	dez/05	dez/06	set/07
Ativo permanente	846	849	877	806	829	827	1037	991
Cargo em comis. Sem vinc.	15	20	43	34	49	55	42	25
Req. outros Orgaos	8	9	12	6	9	9	5	0
Requisitado	1	3	3	7	7	10	6	4
Redistribuido	1	1	3	1	3	3	3	0
<b>TOTAL</b>	<b>871</b>	<b>882</b>	<b>938</b>	<b>854</b>	<b>897</b>	<b>904</b>	<b>1093</b>	<b>1020</b>

### QUADRO XV - FORÇA DE TRABALHO POR UF

AC	AL	AM	AP	BA	CE	DF	ES	GO	MA	MG	MS	MT	PA	PB	PE	PI	PR	RJ	RN	RO	RR	RS	SC	SE	SP	TO
10	34	22	53	49	192	30	65	15	60	17	36	59	15	58	13	30	41	26	21	16	47	37	9	54	11	

Quadro XVIII - DESPESA COM PESSOAL		2002	2003	2004	2005	2006	2007	2008-Dotação
		31.827.022,41	33.695.819,29	34.146.658,47	70.183.456,64	71.222.131,71	80.981.292,58	83.253.234,00