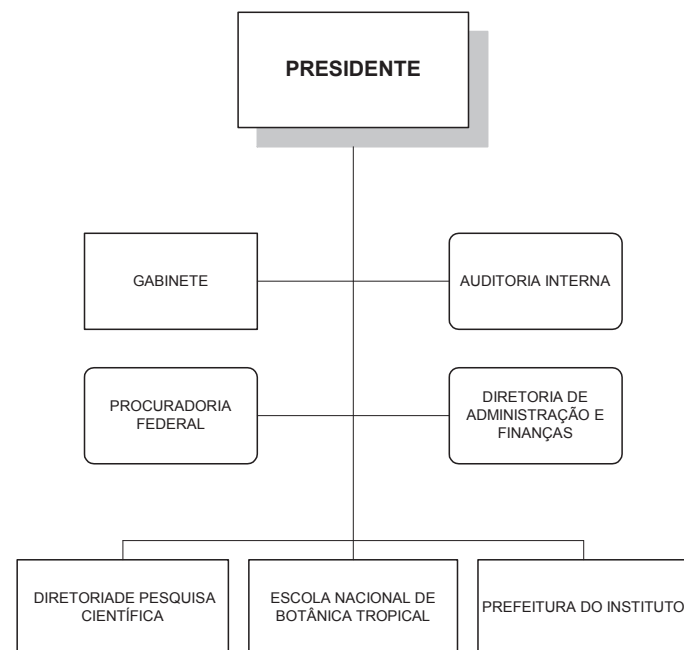


Instituto de Pesquisas Jardim Botânico do Rio de Janeiro - JBRJ  
Ministério do Meio Ambiente



Base Legal  
Decreto nº 4753 de 20/06/03

Convenção  
 Órgãos Seccionais

### CARGOS E FUNÇÕES

Cargo/função	Qtd.	Em DAS		Custo Anual
		DAS Unit.	Unit.	
NE	0	5,4	0	0,00
101.6	1	5,28	5,28	171.304,36
101.5	4	4,25	17	550.902,24
101.4	4	3,23	12,92	419.475,33
101.3	7	1,91	13,37	433.563,51
101.2	0	1,27	0	0,00
101.1	6	1	6	194.518,66
<b>Subtotal 1</b>	<b>22</b>		<b>54,57</b>	<b>1.769.764,10</b>
102.5	0	4,25	0	0,00
102.4	3	3,23	9,69	314.606,50
102.3	4	1,91	7,64	247.750,57
102.2	2	1,27	2,54	82.583,52
102.1	7	1	7	226.938,44
<b>Subtotal 2</b>	<b>16</b>		<b>26,87</b>	<b>871.879,04</b>
<b>Subtotal 3</b>	<b>38</b>		<b>81,44</b>	<b>2.641.643,14</b>
FG-1	5		0	26.231,33
FG-2	0		0	0,00
FG-3	0		0	0,00
<b>Subtotal 4</b>	<b>5</b>		<b>0</b>	<b>26.231,33</b>
<b>DAS+FG</b>	<b>43</b>		<b>81,44</b>	<b>2.667.874,47</b>
FCT: 1-8	0			0,00
FCT: 9-15	0			0,00
<b>Subtotal 5</b>	<b>0</b>			<b>0,00</b>
<b>TOTAL</b>	<b>43</b>			<b>2.667.874,47</b>

QUADRO VIII FORÇA DE TRABALHO x CARGOS/FUNÇÕES						
Total Força de Trabalho	224					
Total Cargos e Funções	43					
Coefficiente do Órgão	0,192%					
Coefficiente médio APF	0,130%					

QUADRO XIII EVOLUÇÃO DOS CARGOS APROVADOS							
	2002	2003	2004	2005	2006	2007	2008
NES	0	0	0	0	0	0	0
DAS 6	1	1	1	1	1	1	1
DAS 5	4	4	4	4	4	4	4
DAS 4	7	7	7	7	7	7	7
DAS 3	11	11	11	11	11	11	11
DAS 2	2	2	2	2	2	2	2
DAS 1	13	13	13	13	13	13	13
<b>Total</b>	<b>38</b>	<b>38</b>	<b>38</b>	<b>38</b>	<b>38</b>	<b>38</b>	<b>38</b>

Quadro VI – EVOLUÇÃO DA FORÇA DE TRABALHO E DOS COMISSIONAMENTOS			
Ano	2003	2008	Evolução
Força de Trabalho	259	224	-13,51%
DAS	38	38	0,00%
FG	5	5	0,00%
FCT	0	0	

QUADRO XIV DAS - VÍNCULO DOS OCUPANTES						
	Com	%	Sem	%	Vagos	Total
DAS 6	0	0,0%	1	100,0%	0	1
DAS 5	3	75,0%	1	25,0%	0	4
DAS 4	4	57,1%	3	42,9%	0	7
DAS 3	10	90,9%	1	9,1%	0	11
DAS 2	0	0,0%	1	50,0%	1	2
DAS 1	11	84,6%	2	15,4%	0	13
<b>Total</b>	<b>28</b>	<b>73,7%</b>	<b>9</b>	<b>23,7%</b>	<b>1</b>	<b>38</b>

### FORÇA DE TRABALHO

QUADRO IX – PERFIL DA FORÇA DE TRABALHO	
Nível Superior	110
Nível Médio	78
Nível Auxiliar	25
S/cargo	11
<b>Total</b>	<b>224</b>

QUADRO VII - SUBSTITUIÇÃO DE TERCEIRIZADOS		
Quantidade prevista por nível		
Auxiliar	Intermediário	Superior
6	10	1

QUADRO X – CARREIRAS ESTRUTURADAS		
CARGO EFETIVO	QUANTIDADE	IDADE MÉDIA
Não há		

Quadro XVII – Relação dos atos normativos que aumentam os cargos efetivos em 2008				
Ato Normativo	Cargo	Nível de Escolaridade	Órgão	Quantitativo de cargos
Não há				

QUADRO XI- COMPOSIÇÃO DA FORÇA DE TRABALHO			
CARGO EFETIVO	QUADRO PRÓPRIO	EXTRA QUADRO	IDADE MÉDIA
Analista de Ciência e Tecnologia	24		50,38
Assistente de Ciência e Tecnologia	36		49,75
Auxiliar de Ciência e Tecnologia	10		49,56
Auxiliar Técnico	15		51,64
Pesquisador	41		47,68
S/cargo	0	11	51,44
Técnico	42		37,18
Tecnologista	45		48,00
<b>Total</b>	<b>213</b>	<b>11</b>	<b>49,65</b>

Quadro XVI – CONCURSOS AUTORIZADOS			
Cargo	Vagas	Nível de Escolaridade	Ano
Analista em Ciência e Tecnologia	3	NS	2008
Assistente em Ciência e Tecnologia	5	NI	2008
Pesquisador	3	NS	2008
Técnico	6	NI	2008
Tecnologista	1	NS	2008
Pesquisador	18	NS	2001
Tecnologista	27	NS	2001
Analista em C&T	12	NS	2001
Técnico	42	NI	2001

QUADRO XII - FORÇA DE TRABALHO, SEGUNDO O TIPO DE VÍNCULO						
SITUAÇÃO VÍNCULO	dez/03	dez/04	dez/05	dez/06	dez/07	jun/08
Ativo permanente	238	231	232	225	219	213
Cargo comis. S/ vinc.	17	17	20	13	13	9
Requisitado	4	6	5	3	4	2
<b>Total</b>	<b>259</b>	<b>254</b>	<b>257</b>	<b>241</b>	<b>236</b>	<b>224</b>

QUADRO XV - FORÇA DE TRABALHO POR UF																										
AC	AL	AM	AP	BA	CE	DF	ES	GO	MA	MG	MS	MT	PA	PB	PE	PI	PR	RJ	RN	RO	RR	RS	SC	SE	SP	TO
0	0	0	0	0	0	0	0	0	0	0	0	0	0	0	0	0	0	224	0	0	0	0	0	0	0	0

Quadro XVIII - DESPESA COM PESSOAL	2003	2004	2005	2006	2007	2008-Dotação
	11.358.023,87	13.004.075,99	12.615.468,27	16.841.410,64	17.314.224,12	17.164.767,00