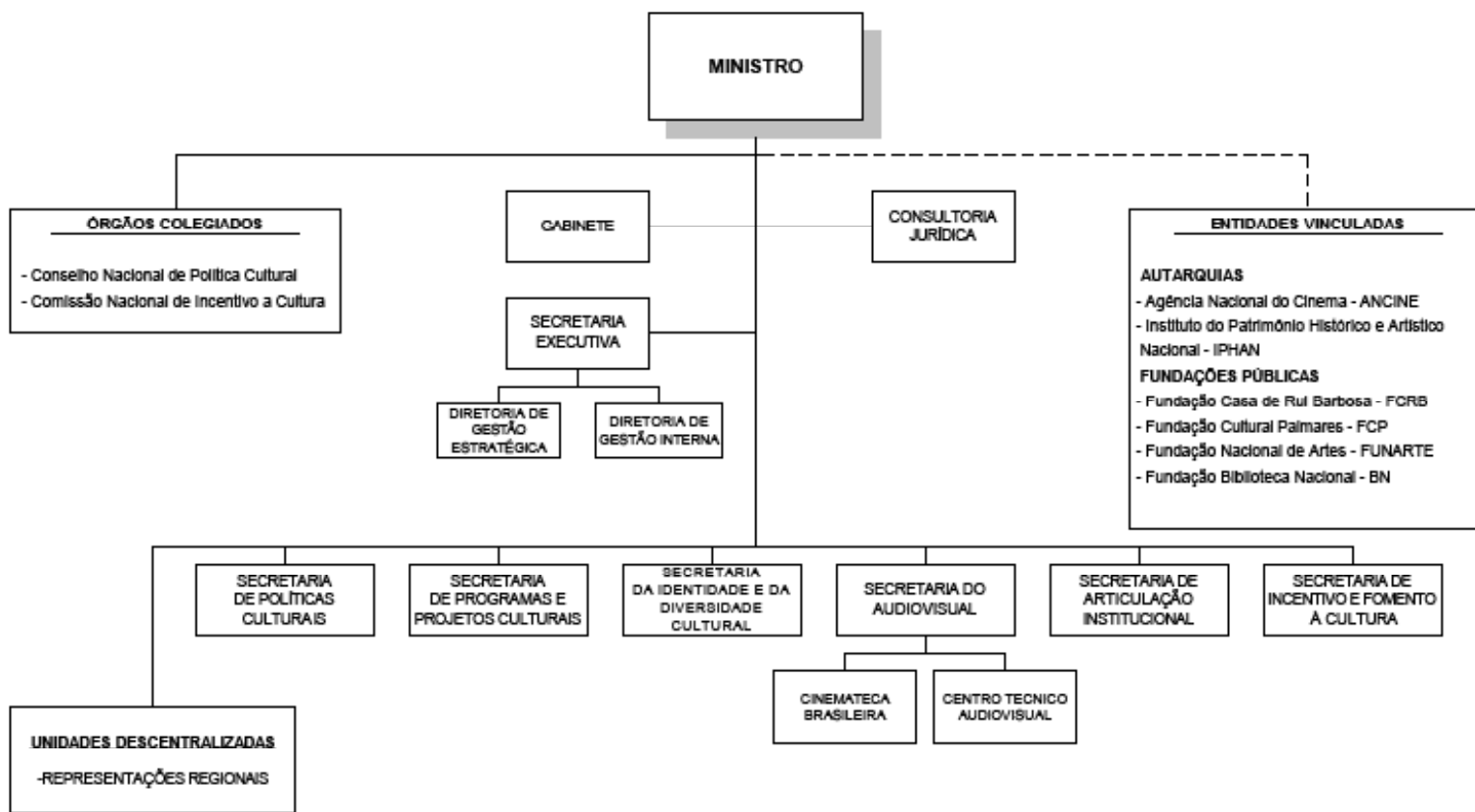


Ministério da Cultura - Minc



Fonte: Lapa

Decreto nº 6.343, de 20/08/2007

Comunicação

Subsídulo

Vinículo

MOND-J&S&W

CARGOS E FUNÇÕES

QUADRO V - CARGOS E FUNÇÕES				
Cargo/função	Qtd.	Em DAS		Custo Anual
		DAS Unit.	Unit.	
NE	1	5,4	5,4	176.230,18
101.6	6	5,28	31,68	1.027.826,18
101.5	5	4,25	21,25	688.627,80
101.4	41	3,23	132,43	4.299.622,12
101.3	69	1,91	131,79	4.273.697,42
101.2	24	1,27	30,48	991.002,30
101.1	12	1	12	389.037,32
Subtotal 1	158		365,03	11.846.043,32
102.5	6	4,25	25,5	826.353,36
102.4	4	3,23	12,92	419.475,33
102.3	2	1,91	3,82	123.875,29
102.2	12	1,27	15,24	495.501,15
102.1	41	1	41	1.329.210,86
Subtotal 2	65		98,48	3.194.415,98
Subtotal 3	223		463,51	15.040.459,31
FG-1	27		0	141.649,20
FG-2	17		0	68.607,47
FG-3	3		0	9.312,40
Subtotal 4	47		0	219.569,07
DAS+FG	270		463,51	15.260.028,38
FCT: 1-8	28			1.485.676,75
FCT: 9-15	56			636.666,66
Subtotal 5	84			2.122.343,41
TOTAL	354			17.382.371,79

QUADRO VIII		
FORÇA DE TRABALHO x CARGOS/FUNÇÕES		
Total Força de Trabalho		575
Total Cargos e Funções		354
Coeficiente do Órgão		0,616%
Coeficiente médio APF		0,137%

QUADRO XIII								
EVOLUÇÃO DOS CARGOS APROVADOS								
	2002	2003	2004	2005	2006	2007	2008	
NES	0	1	1	1	1	1	1	1
DAS 6	4	5	6	6	6	6	6	6
DAS 5	6	8	11	11	11	11	11	11
DAS 4	24	29	47	47	46	46	45	45
DAS 3	44	44	71	71	71	71	71	71
DAS 2	38	18	36	36	36	36	36	36
DAS 1	34	33	53	53	53	53	53	53
Total	150	138	225	225	224	224	223	

Quadro VI - EVOLUÇÃO DA FORÇA DE TRABALHO E DOS COMISSIONAMENTOS			
Ano	2002	2008	Evolução
Força de Trabalho	488	575	17,83%
DAS	150	222	48,00%
FG	74	47	-36,49%
FCT	84	84	0,00%

QUADRO XIV							
DAS - VÍNCULO DOS OCUPANTES							
	Com	%	Sem	%	Vagos	%	Total
DAS 6	2	33,3%	4	66,7%	0	0,0%	6
DAS 5	4	36,4%	6	54,5%	1	9,1%	11
DAS 4	22	47,8%	23	50,0%	1	2,2%	46
DAS 3	39	54,9%	30	42,3%	2	2,8%	71
DAS 2	18	50,0%	17	47,2%	1	2,8%	36
DAS 1	17	32,1%	36	67,9%	0	0,0%	53
Total	102	45,7%	116	52,0%	5	2,2%	223

FORÇA DE TRABALHO

QUADRO XI - COMPOSIÇÃO DA FORÇA DE TRABALHO		
CARGO EFETIVO	QUADRO PRÓPRIO	EXTRA QUADRO
Administrador	7	
Agente Administrativo	74	
Agente de Mecanização e Apoio	3	
Agente de Portaria	13	
Analista de Sistemas	3	
Analista III	7	
Analista Pesq e Tecnologia III	4	
Arquivista	7	
Artífice I	2	
Assist de Distribuicao II	3	
Assistente Administrativo	5	
Assistente Administrativo II	2	
Assistente de Distribuicao I	2	
Assistente de Secretaria II	2	
Assistente Pesquisa e Tecnol	3	
Assistente Técnico Administrat	3	
Assistente Técnico de Producao	3	
Aux Operac Serv Diversos	7	
Auxiliar de Servicos Diversos	2	
Auxiliar de Servicos Gerais	5	
Bibliotecario	1	
Contador	3	
Datilografo	6	
Economista	6	
Especialista de Nivel Superior	1	
Especialista Nivel Medio	4	
Lanterneiro	1	
Motorista Oficial	13	
Operador de Audio	1	
Operador de Telex	1	
Pesquisador Cinematografico	1	
Produtor Executivo	1	
Profissional Artes Cenic	1	
Profissional Artes Cenic	1	
Programador	4	
Projecionista	2	
Psicologo	1	
Restaurador III	5	
S/Cargo		282
Sociologo	1	
Tec em Assuntos Culturais	8	
Tec em Assuntos Educacionais	20	
Tecnico de Contabilidade	3	204
Tecnico de Distribuicao II	3	
Tecnico em Comunic Social	6	
Tecnico III	7	
Tecnico IV	5	
Tecnico Nivel Medio	1	
Tecnico Nivel Superior	4	
Telefonista	1	
Total	269	486

QUADRO IX - PERFIL DA FORÇA DE TRABALHO	
Nível Superior	118
Nível Médio	161
Nível Auxiliar	14
S/cargo	282
Total	575

QUADRO X - CARREIRAS ESTRUTURADAS	
Não há	
Total	0

Quadro XVI - CONCURSOS AUTORIZADOS			
Cargo	Vagas	Nível de Escolaridade	Ano
Cargos Nível Superior	49	NS	2008
Cargos Nível Intermediário	3	NI	2008

QUADRO VII - SUBSTITUIÇÃO DE TERCEIRIZADOS						
Cronograma						
	2006	2007	2008	2009	2010	Total
Quantidade prevista por nível						
	Auxiliar	Intermediário	Superior			
	0	0	0			

Quadro XVII - Relação dos atos normativos que aumentam os cargos efetivos				
Ato Normativo	Cargo	Nível de Escolaridade	Órgão	Quantitativo de cargos
Não há				

QUADRO XII - FORÇA DE TRABALHO, SEGUNDO O TIPO DE VÍNCULO										
SITUAÇÃO VÍNCULO	dez/00	dez/01	dez/02	dez/03	dez/04	dez/05	dez/06	dez/07	abr/08	
Ativo per L.8878/94	42	37	8	0	5	5	5	5	0	
Ativo permanente	210	211	268	281	308	302	327	330	292	
Contrato temporario	0	0	0	0	42	49	40	36	36	
ESTAGIARIO	0	0	0	0	0	0	0	0	73	
Natureza especial	3	2	2	2	2	2	1	1	1	
Cargo comis. S/ vinc.	75	80	130	109	201	227	180	200	129	
Redistribuido	0	0	0	1	1	1	0	0	0	
Req. outros Orgaos	2	2	7	5	9	16	19	14	7	
Requisitado	59	54	73	54	82	88	73	74	37	
Total	391	386	488	452	650	690	645	660	575	

QUADRO XV - FORÇA DE TRABALHO POR UF																										
AC	AL	AM	AP	BA	CE	DF	ES	GO	MA	MG	MS	MT	PA	PB	PE	PI	PR	RJ	RN	RO	RR	RS	SC	SE	SP	TO
0	0	0	0	0	0	443	0	0	0	2	0	0	0	0	2	0	0	85	0	0	0	1	0	0	42	0

Quadro XVIII - DESPESA COM PESSOAL							
	2002	2003	2004	2005	2006	2007	2008-Dotação
	22.763.181,05	23.351.637,52	25.755.932,10	28.671.049,37	39.644.276,38	41.702.711,64	41.466.224,00