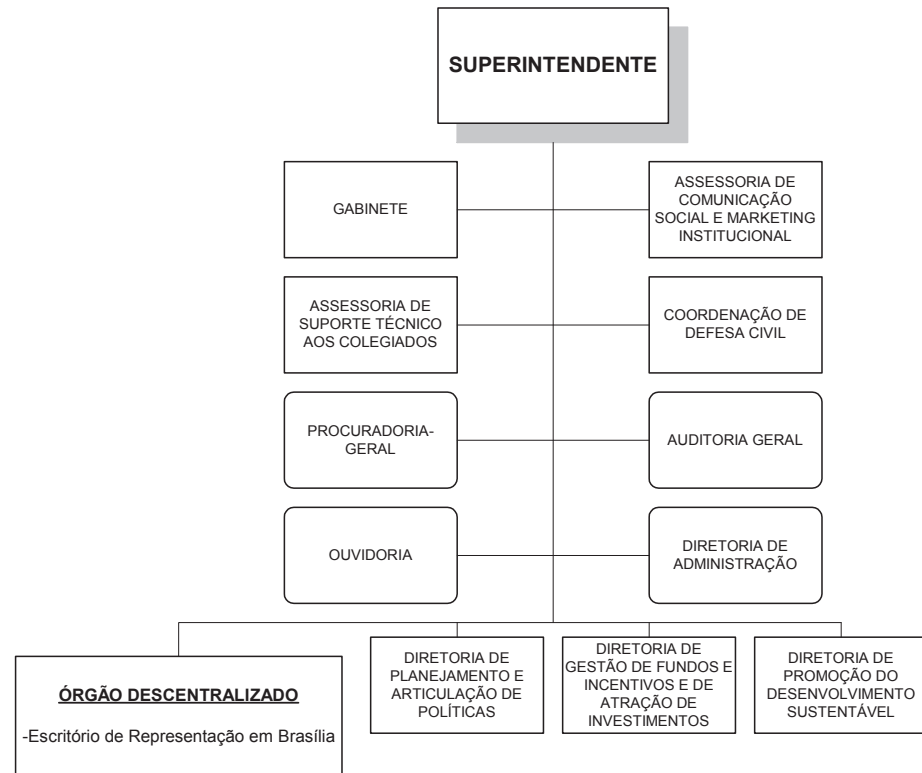


Superintendência do Desenvolvimento da Amazônia-SUDAM
Ministério da Integração Nacional



Base Legal
Decreto nº 6218 de 04/10/07

Convenção
○ Órgãos Seccionais

FORÇA DE TRABALHO

OBSERVAÇÃO
A Superintendência do Desenvolvimento da Amazônia (SUDAM), Autarquia Federal, vinculada ao Ministério da Integração Nacional, foi criada pela Lei Complementar Nº124, de 3 de janeiro de 2007, em substituição à Agência de Desenvolvimento da Amazônia (ADA). A ADA por sua vez foi criada pela MPV- 2157 de 02 de maio de 2001, que extingue a SUDAM (1ª versão) criada pela Lei 5173 de 27 de outubro de 1966.

QUADRO IX - PERFIL DA FORÇA DE TRABALHO	
Nível Superior	64
Nível Médio	66
Nível Auxiliar	0
S/cargo	28
Total	158

Quadro XVI - CONCURSOS AUTORIZADOS			
Cargo	Vagas	Nível de Escolaridade	Ano
Não há			

QUADRO VII - SUBSTITUIÇÃO DE TERCEIRIZADOS			
Quantidade prevista por nível			
Auxiliar	Intermediário	Superior	
0	0	0	

QUADRO X - CARREIRAS ESTRUTURADAS		
CARGO EFETIVO	QUANTIDADE	IDADE MÉDIA
Não há		
Total	0	0

QUADRO XI- COMPOSIÇÃO DA FORÇA DE TRABALHO			
CARGO EFETIVO	QUADRO PRÓPRIO	EXTRA QUADRO	IDADE MÉDIA
Administrador	3		44,66667
Agente Administrativo	25		46,91304
Agente de Portaria	5		60,25
Agente Telec Eletricidade	2		56,5
Analista de Sistema	2		52,5
Artif de Eletric e Comunicacao	1		35
Artifice de Artes Graficas	3		50
Assistente Social	3		53,66667
Auditor	2		43,5
Auxiliar de Enfermagem	1		52
Bibliotecario	3		44,33333
Contador	1		45
Datilografo	8		48,5
Economista	14		55,84615
Engenheiro	7		47,16667
Engenheiro Agronomo	12		53,22222
Engenheiro Florestal	5		50,66667
Geografo	1		48
Geologo	1		56
Medico	3		59
Motorista Oficial	1		52
Odontologo 30horas	2		51
Operador de Computador	4		51
Programador	3		51,66667
S/Cargo	0	28	36,68
Sociologo	1		60
Tecnico de Contabilidade	12		46,08333
Tecnico em Assuntos Educaciona	3		42,33333
Tecnico em Comunicacao Social	1		44
Telefonista	1		52
Total	130	28	50,83333

CARGOS E FUNÇÕES

QUADRO V - CARGOS E FUNÇÕES				
Cargo/ função	Qtd.	DAS Unit.	Em DAS Unit.	Custo Anual
NE	0	5,4	0	0,00
101.6	1	5,28	5,28	171.304,36
101.5	3	4,25	12,75	413.176,68
101.4	9	3,23	29,07	943.819,49
101.3	20	1,91	38,2	1.238.752,87
101.2	1	1,27	1,27	41.291,76
101.1	0	1	0	0,00
Subtotal 1	34		86,57	2.808.345,17
102.5	0	4,25	0	0,00
102.4	0	3,23	0	0,00
102.3	0	1,91	0	0,00
102.2	0	1,27	0	0,00
102.1	16	1	16	518.716,43
Subtotal 2	16		16	518.716,43
Subtotal 3	50		102,57	3.327.061,60
FG-1	10		0	52.462,67
FG-2	10		0	40.357,33
FG-3	0		0	0,00
Subtotal 4	20		0	92.820,00
DAS+FG	70		102,57	3.419.881,60
FCT: 1- 8	0			0,00
FCT: 9 -15	0			0,00
Subtotal 5	0			0,00
TOTAL	70			3.419.881,60

QUADRO VIII FORÇA DE TRABALHO x CARGOS/FUNÇÕES				
Total Força de Trabalho	158			
Total Cargos e Funções	70			
Coefficiente do Órgão	0,443%			
Coefficiente médio APF	0,130%			

QUADRO XIII EVOLUÇÃO DOS CARGOS APROVADOS								
	2002	2003	2004	2005	2006	2007	2008	
NES	0	0	0	0	0	0	0	0
DAS 6	1	1	1	1	1	1	1	1
DAS 5	3	3	3	3	3	3	3	3
DAS 4	10	9	9	9	9	9	9	9
DAS 3	25	20	20	20	20	20	20	20
DAS 2	3	1	1	1	1	1	1	1
DAS 1	15	16	16	16	16	16	16	16
Total	57	50	50	50	50	50	50	50

Quadro VI - EVOLUÇÃO DA FORÇA DE TRABALHO E DOS COMISSIONAMENTOS			
Ano	2002	2008	Evolução
Força de Trabalho	54	158	192,59%
DAS	57	50	-12,28%
FG	20	20	0,00%
FCT	0	0	

QUADRO XIV DAS - VÍNCULO DOS OCUPANTES							
	Com	%	Sem	%	Vagos	%	Total
DAS 6	1	100,0%	0	0,0%	0	0,0%	1
DAS 5	1	33,3%	2	66,7%	0	0,0%	3
DAS 4	3	33,3%	4	44,4%	2	22,2%	9
DAS 3	8	40,0%	5	25,0%	7	35,0%	20
DAS 2	1	100,0%	0	0,0%	0	0,0%	1
DAS 1	8	50,0%	1	6,3%	7	43,8%	16
Total	22	44,0%	12	24,0%	16	32,0%	50

Quadro XVII - Relação dos atos normativos que aumentam os cargos efetivos em 2008				
Ato Normativo	Cargo	Nível de Escolaridade	Órgão	Quantitativo de cargos
Não há				

QUADRO XII - FORÇA DE TRABALHO, SEGUNDO O TIPO DE VÍNCULO										
SITUAÇÃO VÍNCULO	dez/00	dez/01	dez/02	dez/03	dez/04	dez/05	dez/06	dez/07	mai/08	
Ativo per L.8878/94	27	0	1	0	0	0	0	0	0	
Ativo permanente	495	18	32	45	129	128	123	128	130	
ESTAGIARIO	0	0	0	0	0	0	0	0	13	
Nomeado cargo comis.	21	10	17	12	15	20	13	11	13	
Req. outros Orgaos	1	1	1	0	0	0	0	0	0	
Requisitado	0	0	3	3	7	8	5	5	2	
Total	544	29	54	60	151	156	141	144	158	

QUADRO XV - FORÇA DE TRABALHO POR UF																										
AC	AL	AM	AP	BA	CE	DF	ES	GO	MA	MG	MS	MT	PA	PB	PE	PI	PR	RJ	RN	RO	RR	RS	SC	SE	SP	TO
0	0	0	0	0	0	0	0	0	0	0	0	0	0	158	0	0	0	0	0	0	0	0	0	0	0	0

Quadro XVIII - DESPESA COM PESSOAL						
	2002	2003	2004	2005	2006	2007
	1.136.384,89	2.631.960,66	5.081.895,88	5.187.047,07	5.374.175,96	6.757.155,94