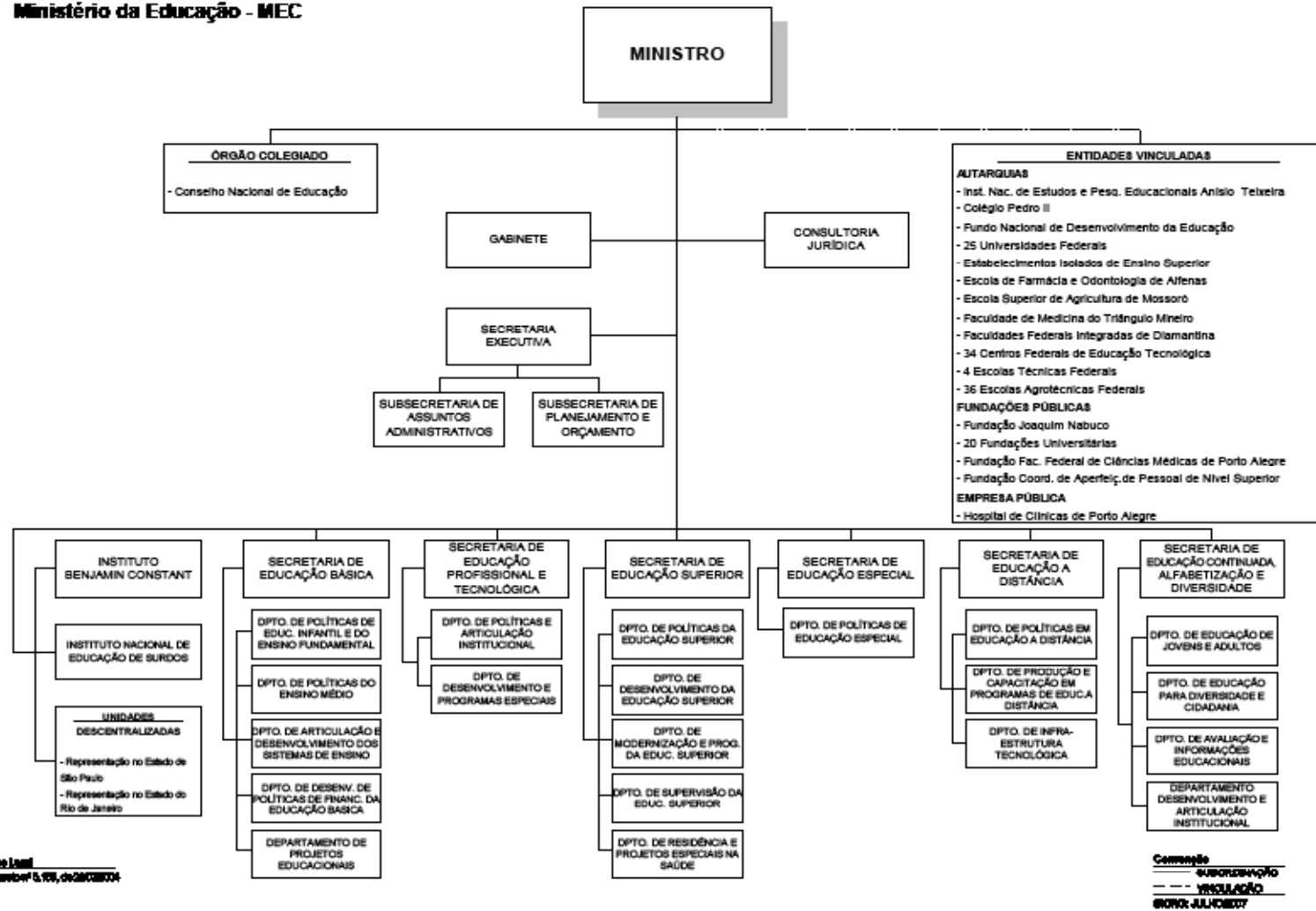


Ministério da Educação - MEC



## CARGOS E FUNÇÕES

QUADRO V - CARGOS E FUNÇÕES				
Cargo/função	Qtd.	DAS Unit.	Em DAS Unit.	Custo Anual
NE	1	5,4	5,4	176.230,18
101.6	7	5,28	36,96	1.199.130,54
101.5	29	4,25	123,25	3.994.041,24
101.4	81	3,23	261,63	8.494.375,41
101.3	75	1,91	143,25	4.645.323,28
101.2	100	1,27	127	4.129.176,25
101.1	114	1	114	3.695.854,58
<b>Subtotal 1</b>	<b>407</b>		<b>811,49</b>	<b>26.334.131,48</b>
102.5	4	4,25	17	550.902,24
102.4	16	3,23	51,68	1.677.901,32
102.3	18	1,91	34,38	1.114.877,59
102.2	51	1,27	64,77	2.105.879,89
102.1	70	1	70	2.269.384,39
<b>Subtotal 2</b>	<b>159</b>		<b>237,83</b>	<b>7.718.945,42</b>
<b>Subtotal 3</b>	<b>566</b>		<b>1049,32</b>	<b>34.053.076,91</b>
FG-1	204		0	1.070.238,40
FG-2	85		0	343.037,33
FG-3	30		0	93.124,00
<b>Subtotal 4</b>	<b>319</b>		<b>0</b>	<b>1.506.399,73</b>
<b>DAS+FG</b>	<b>885</b>		<b>1049,32</b>	<b>35.559.476,64</b>
FCT: 1-8	18			576.120,19
FCT: 9-15	2			23.450,40
<b>Subtotal 5</b>	<b>20</b>			<b>599.570,59</b>
<b>TOTAL</b>	<b>905</b>			<b>36.159.047,23</b>

Quadro VI - EVOLUÇÃO DA FORÇA DE TRABALHO E DOS COMISSIONAMENTOS			
Ano	2002	2008	Evolução
Força de Trabalho	2575	1390	-46,02%
DAS	555	565	1,80%
FG	315	319	1,27%
FCT	0	20	

QUADRO VIII FORÇA DE TRABALHO x CARGOS/FUNÇÕES	
Total Força de Trabalho	1390
Total Cargos e Funções	905
Coefficiente do Órgão	0,651%
Coefficiente médio APF	0,137%

QUADRO XIV DAS - VÍNCULO DOS OCUPANTES							
DAS	Com	%	Sem	%	Vagos	%	Total
DAS 6	7	100,0%	0	0,0%	0	0,0%	7
DAS 5	19	57,6%	10	30,3%	4	12,1%	33
DAS 4	60	61,9%	28	28,9%	9	9,3%	97
DAS 3	75	80,6%	4	4,3%	14	15,1%	93
DAS 2	120	79,5%	26	17,2%	5	3,3%	151
DAS 1	128	69,6%	46	25,0%	10	5,4%	184
<b>Total</b>	<b>409</b>	<b>72,4%</b>	<b>114</b>	<b>20,2%</b>	<b>42</b>	<b>7,4%</b>	<b>565</b>

QUADRO XIII EVOLUÇÃO DOS CARGOS APROVADOS							
Ano	2002	2003	2004	2005	2006	2007	2008
NES	0	1	1	1	1	1	1
DAS 6	6	7	7	7	7	7	7
DAS 5	28	27	32	32	32	32	33
DAS 4	88	81	96	96	94	94	97
DAS 3	93	90	89	89	89	89	93
DAS 2	165	148	147	147	147	147	151
DAS 1	175	137	176	176	176	176	184
<b>Total</b>	<b>555</b>	<b>491</b>	<b>548</b>	<b>548</b>	<b>546</b>	<b>546</b>	<b>566</b>

QUADRO XI - COMPOSIÇÃO DA FORÇA DE TRABALHO		
CARGO EFETIVO	QUADRO PRÓPRIO	EXTRA QUADRO
Administrador	53	
Agente Administrativo	255	
Agente de Cinefoto Microfilmagem	9	
Agente de Portaria	27	
Agente de Vigilancia	31	
Agente Telec. Eletricidade	3	
Analista de Sistema	40	
Arquiteto	4	
Arquivista	20	
Artíf. de Carpint. Marcenaria	1	
Artíf. de Eletr. e Comunicacao	2	
Artíf. de Artes Graficas	4	
Assistente Social	2	
Aux. em Assuntos Educacionais	31	
Aux. Operac. de Serv. Diversos	32	
Aux. Operac. Serv. Diversos	14	
Auxiliar Administrativo	2	
Auxiliar de Administracao	3	
Contador	4	
Datilografo	41	
Desenhista	3	
Economista	15	
Enfermeiro	1	
Engenheiro	13	
Engenheiro Agronomo	1	
Engenheiro de Operacoes	1	
Medico	10	
Motorista Oficial	33	
Nutricionista	2	
Odontologo 30horas	7	
Operacional Administrativo	2	
Operador de Computador	14	
Perfurador Digitador	7	
Programador	4	
Psicologo	6	
S/Cargo		329
Secretaria	1	
Sociologo	6	
Tecnico de Contabilidade	6	
Tecnico de Nivel Medio	18	
Tecnico de Nivel Superior	12	
Tecnico em Assuntos Educacionais	273	
Tecnico em Comunicacao Social	28	
Telefonista	4	
Vigilante	1	
<b>Total</b>	<b>1046</b>	<b>329</b>

QUADRO XII - FORÇA DE TRABALHO, SEGUNDO O TIPO DE VÍNCULO								
SITUAÇÃO VÍNCULO	dez/00	dez/01	dez/02	dez/03	dez/04	dez/05	dez/06	abr/08
Ativo per L.8878/94	3	3	3	0	0	0	0	0
Ativo permanente	1244	1296	1489	1095	1313	1596	1788	1571
Colaborador PCCTAE	0	0	0	0	0	0	0	1
Contrato temporario	0	0	0	0	197	120	77	50
Estagiario	0	0	0	0	0	0	0	33
Excedente a lotacao	0	0	0	0	0	1	12	16
Natureza especial	2	2	4	3	4	5	4	4
Cargo com. S/ vinc.	378	465	756	510	766	821	629	612
Redistribuido	7	11	19	8	16	16	14	14
Req. outros Orgaos	23	33	39	20	38	68	60	51
Requisitado	179	184	265	252	341	346	243	229
Requisitado Militar	0	0	0	0	0	0	1	0
Sem vinculo	1	0	0	0	0	0	0	0
<b>Total</b>	<b>1837</b>	<b>1994</b>	<b>2575</b>	<b>1888</b>	<b>2675</b>	<b>2973</b>	<b>2828</b>	<b>2547</b>

Quadro XVII - Relação dos atos normativos que aumentam os cargos efetivos				
Ato Normativo	Cargo	Nível de Escolaridade	Órgão	Quantitativo de cargos
Projeto de Lei Nº 3.128/2008	Professor de Magistério Superior	NS	IFES/MEC	13276
Projeto de Lei Nº 3.128/2008	Cargos Técnico-Administrativos	NS	IFES/MEC	4520
Projeto de Lei Nº 3.128/2008	Cargos Técnico-Administrativos	NI	IFES/MEC	6033
Projeto de Lei Nº 3.128/2008	Cargos Técnico-Administrativos	NA	IFES/MEC	101
Projeto de Lei Nº 3.127/2008	Professor de 1º e 2º Graus	NS	CEFET's/MEC	12300
Projeto de Lei Nº 3.127/2008	Cargos Técnico-Administrativos	NS	CEFET's/MEC	3780
Projeto de Lei Nº 3.127/2008	Cargos Técnico-Administrativos	NI	CEFET's/MEC	5650

QUADRO XV - FORÇA DE TRABALHO POR UF																										
AC	AL	AM	AP	BA	CE	DF	ES	GO	MA	MG	MS	MT	PA	PB	PE	PI	PR	RJ	RN	RO	RR	RS	SC	SE	SP	TO
0	0	0	0	0	0	1300	0	0	0	0	0	0	0	0	0	0	0	54	0	0	0	0	0	0	36	0

QUADRO XVIII - DESPESA COM PESSOAL				2002	2003	2004	2005	2006	2007
				<b>143.441.154,19</b>	<b>148.128.101,26</b>	<b>184.141.888,31</b>	<b>181.028.148,43</b>	<b>171.938.450,04</b>	<b>184.488.836,00</b>

Quadro XVI - CONCURSOS AUTORIZADOS			
Cargo	Vagas	Nível de Escolaridade	Ano
IFEPT- Carreira de Magisterio	1560	NS	2008
IFEPT- Técnico Administrativo em Educação Nível C e D	1135	NI	2008
IFEPT- Técnico Administrativo em Educação Nível E	685	NS	2008
IFES-Professor de 3º Grau	337	NS	2007
IFET-Professor de 1º e 2º Grau	1206	NS	2007
IFET-Técnico Administrativo NI	890	NI	2007
IFET-Técnico Administrativo NS	504	NS	2007
Professor de 3º Grau	2543	NS	2007
Técnico Administrativo Nível C e D	2728	NI	2007
Técnico Administrativo Nível E	2272	NS	2007
Cargos Técnico-Administrativos- NI	182	NI	2006
Cargos Técnico-Administrativos- NS	418	NS	2006
CEFET- Cargos Técnico-Administrativos NI	376	NI	2006
CEFET- Cargos Técnico-Administrativos NS	224	NS	2006
CEFET-Professor de 1º e 2º Graus	900	NS	2006
IFES-Professor de 3º Grau	250	NS	2006
PROEP-Cargos NI	70	NI	2006
PROEP-Cargos NS	30	NS	2006
PROEP-Professor de 1º e 2º Graus	140	NS	2006
UFAM-Cargos NI	18	NI	2006
UFAM-Cargos NS	12	NS	2006
UFAM-Professor de 3º Grau	60	NS	2006
HU-Cargos NI	1183	NI	2005
HU-Cargos NS	859	NS	2005
IFES-Professor de 1º e 2º Graus	800	NS	2005
IFES-Professor de 3º Grau	4000	NS	2005
IFES-Professor de 3º Grau	2500	NS	2005
IFET	500	NS	2005
IFET-Cargos NI	520	NI	2005
IFET-Cargos NS	531	NS	2005
UFT- Cargos Tecnicos NI	303	NI	2005
UFT- Cargos Tecnicos NS	92	NS	2005
UNIVASF-Técnico Adm. NI	57	NI	2005
UNIVASF-Técnico Adm. NS	28	NS	2005
IFES- Professor de 3º Grau	326	NS	2004
IFES-Professor de 1º e 2º Graus	26	NS	2004
IFES-Técnico Administrativo	327	NS	2004
IFES-Técnico Administrativo	148	NI	2004
IFES-Técnico Administrativo NI	98	NI	2004
IFES-Técnico Administrativo NS	79	NS	2004
PCC-NI	63	NI	2004
PCC-NS	21	NI	2004
PCC-NS	167	NS	2004
PCC-NS	177	NS	2004
Escola Técnica Federal de Palmas Professor 1º e 2º Graus	74	NS	2003
HU-Técnicos Administrativos NI	4338	NI	2003
HU-Técnicos Administrativos NS	3362	NS	2003
IFE- Professores 1º e 2º Graus	1000	NS	2003
Inst. Federais de Ensino	3542	NS	2003

QUADRO IX - PERFIL DA FORÇA DE TRABALHO	
Nível Superior	502
Nível Médio	541
Nível Auxiliar	18
S/cargo	329
<b>Total</b>	<b>1390</b>

QUADRO VII - SUBSTITUIÇÃO DE TERCEIRIZADOS		
Quantidade prevista por nível	Auxiliar	Superior
	201	46

QUADRO X - CARREIRAS ESTRUTURADAS	
Não há	0
<b>Total</b>	<b>0</b>