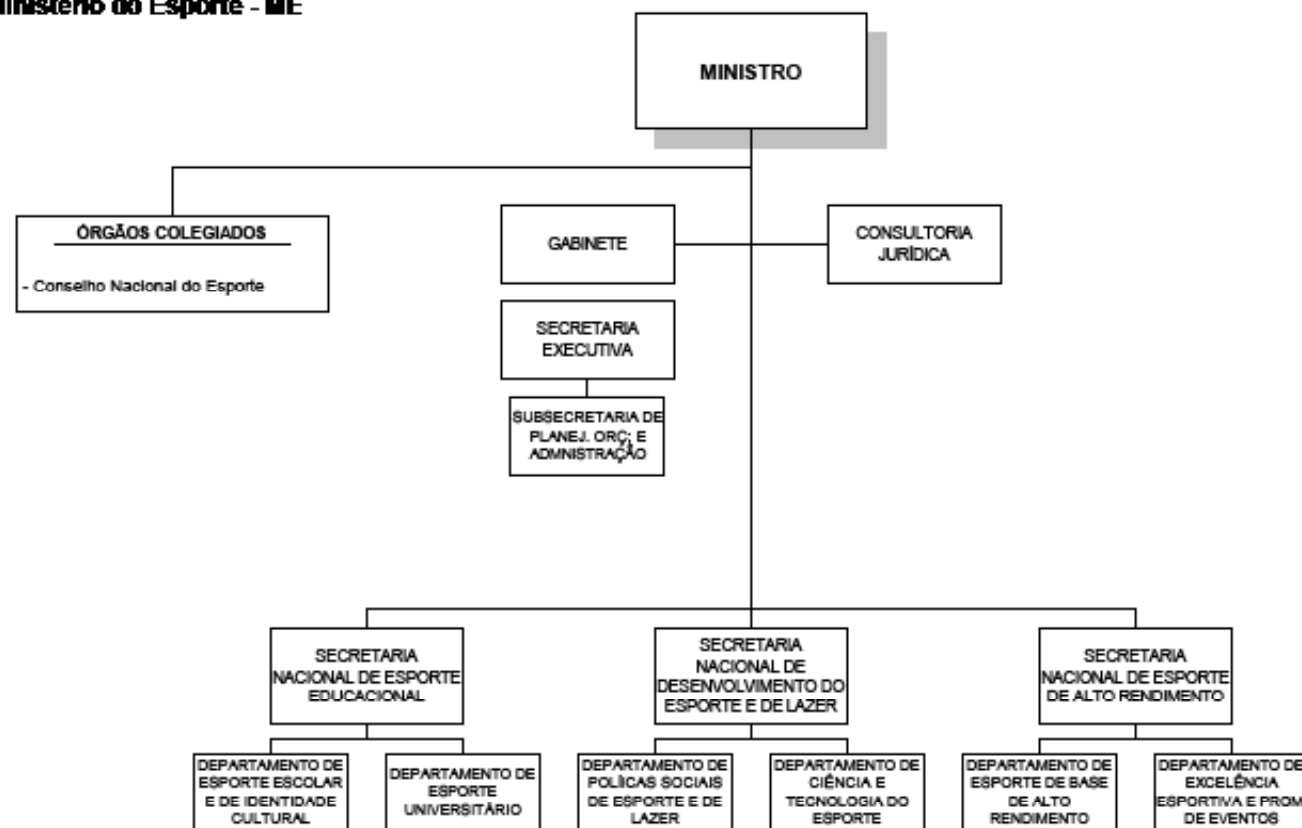


## Ministério do Esporte - ME



Atualizado em 14/07/08

Composição  
 --- SUBSTITUIÇÃO  
 --- VINCULAÇÃO  
 WWW.AJPHCIBR

## CARGOS E FUNÇÕES

QUADRO V - CARGOS E FUNÇÕES				
Cargo/função	Qtd.	Em DAS		Custo Anual
		DAS Unit.	Unit.	
NE	1	5,4	5,4	176.230,18
101.6	3	5,28	15,84	513.913,09
101.5	11	4,25	46,75	1.514.981,16
101.4	43	3,23	138,89	4.509.359,79
101.3	37	1,91	70,67	2.291.692,82
101.2	8	1,27	10,16	330.334,10
101.1	0	1	0	0,00
<b>Subtotal 1</b>	<b>103</b>		<b>287,71</b>	<b>9.336.511,14</b>
102.5	4	4,25	17	550.902,24
102.4	9	3,23	29,07	943.819,49
102.3	2	1,91	3,82	123.875,29
102.2	44	1,27	55,88	1.816.837,55
102.1	33	1	33	1.069.852,64
<b>Subtotal 2</b>	<b>92</b>		<b>138,77</b>	<b>4.505.287,21</b>
<b>Subtotal 3</b>	<b>195</b>		<b>426,48</b>	<b>13.841.798,35</b>
FG-1	10		0	52.462,67
FG-2	10		0	40.357,33
FG-3	10		0	31.041,33
<b>Subtotal 4</b>	<b>30</b>		<b>0</b>	<b>123.861,33</b>
<b>DAS+FG</b>	<b>225</b>		<b>426,48</b>	<b>13.965.659,68</b>
FCT: 1-8	0			576.120,19
FCT: 9-15	0			23.450,40
<b>Subtotal 5</b>	<b>0</b>			<b>599.570,59</b>
<b>TOTAL</b>	<b>225</b>			<b>14.565.230,27</b>

QUADRO VIII FORÇA DE TRABALHO x CARGOS/FUNÇÕES	
Total Força de Trabalho	272
Total Cargos e Funções	225
Coefficiente do Órgão	0,827%
Coefficiente médio APF	0,130%

QUADRO XIII EVOLUÇÃO DOS CARGOS APROVADOS							
	2002	2003	2004	2005	2006	2007	2008
NES	0	1	1	1	1	1	1
DAS 6	1	3	3	4	4	4	3
DAS 5	14	15	15	15	15	15	15
DAS 4	34	42	42	46	49	60	52
DAS 3	27	33	33	33	33	39	39
DAS 2	50	52	52	52	52	52	52
DAS 1	30	33	33	33	33	33	33
<b>Total</b>	<b>156</b>	<b>179</b>	<b>179</b>	<b>184</b>	<b>187</b>	<b>204</b>	<b>195</b>

QUADRO XIV DAS - VÍNCULO DOS OCUPANTES							
	Com	%	Sem	%	Vagos	%	Total
DAS 6	1	25,0%	3	75,0%	0	0,0%	4
DAS 5	10	66,7%	4	26,7%	1	6,7%	15
DAS 4	27	45,0%	32	53,3%	1	1,7%	60
DAS 3	15	38,5%	22	56,4%	2	5,1%	39
DAS 2	19	36,5%	33	63,5%	0	0,0%	52
DAS 1	7	21,2%	26	78,8%	0	0,0%	33
<b>Total</b>	<b>79</b>	<b>38,9%</b>	<b>120</b>	<b>59,1%</b>	<b>4</b>	<b>2,0%</b>	<b>203</b>

Quadro VI - EVOLUÇÃO DA FORÇA DE TRABALHO E DOS COMISSIONAMENTOS			
Ano	2002	2008	Evolução
Força de Trabalho	316	272	-13,92%
DAS	156	194	24,36%
FG	30	30	0,00%
FCT	0	0	

## FORÇA DE TRABALHO

QUADRO XI - COMPOSIÇÃO DA FORÇA DE TRABALHO		
CARGO EFETIVO	QUADRO PRÓPRIO	EXTRA QUADRO
Administrador	1	
Agente Administrativo	14	
Agente de Portaria	8	
Agente de Vigilancia	3	
Analista de Sistema	1	
Assistente Técnico	1	
Aux Operac de Serv Diversos	2	
Datilografo	6	
Especialista de Nivel Medio	1	
Ministro de Estado	1	
Motorista Oficial	3	
Programador de Computador	1	
Promotor de Eventos	1	
Psicologo	1	
S/Cargo	0	215
Secretaria	1	
Tecnico de Arquivo	1	
Tecnico de Contabilidade	1	
Tecnico em Assuntos Educaciona	8	
Telefonista	2	
<b>Total</b>	<b>57</b>	<b>215</b>

QUADRO VII - SUBSTITUIÇÃO DE TERCEIRIZADOS						
Cronograma						
	2006	2007	2008	2009	2010	Total
Auxiliar	82					
Intermediário		78				
Superior			0			

Quadro XVIII - Média de Idade por cargo efetivo		
Cargo	Quantidade	Média Idade
Agente Administrativo	14	47,83
Agente De Portaria	8	52,25
Datilografo	6	45,83
S/Cargo	215	38,20
Tecnico em Assuntos Educacionais	8	49,00

QUADRO XII - FORÇA DE TRABALHO, SEGUNDO O TIPO DE VÍNCULO									
SITUAÇÃO VÍNCULO	dez/00	dez/01	dez/02	dez/03	dez/04	dez/05	dez/06	dez/07	abr/08
Ativo permanente	0	80	78	71	66	67	65	64	56
Contrato temporario	0	0	0	0	3	3	0	0	0
Estagiario	0	0	0	0	0	0	0	0	32
Natureza especial	1	1	1	1	1	1	1	1	1
Cargo comis. S/ vinc	61	85	171	90	127	152	131	155	132
Req. outros Orgaos	4	8	18	6	6	6	4	5	6
Requisitado	40	47	47	45	61	62	52	47	45
Sem vinculo	0	0	1	1	0	0	0	0	0
<b>Total</b>	<b>106</b>	<b>221</b>	<b>316</b>	<b>214</b>	<b>264</b>	<b>291</b>	<b>253</b>	<b>272</b>	<b>272</b>

Quadro XVII - Relação dos atos normativos que aumentam os cargos efetivos				
Atto Normativo	Cargo	Nível de Escolaridade	Órgão	Quantidade de cargos
Não há				

QUADRO XV - FORÇA DE TRABALHO POR UF																										
AC	AL	AM	AP	BA	CE	DF	ES	GO	MA	MG	MS	MT	PA	PB	PE	PI	PR	RJ	RN	RO	RR	RS	SC	SE	SP	TO
0	0	0	0	0	0	250	0	0	0	0	0	0	0	0	0	0	0	22	0	0	0	0	0	0	0	0

Quadro XVIII - DESPESA COM PESSOAL						
	2003	2004	2005	2006	2007	2008-Dotação
	8.605.742,45	9.455.853,34	9.473.653,05	10.332.769,63	13.784.088,87	11.119.169,00