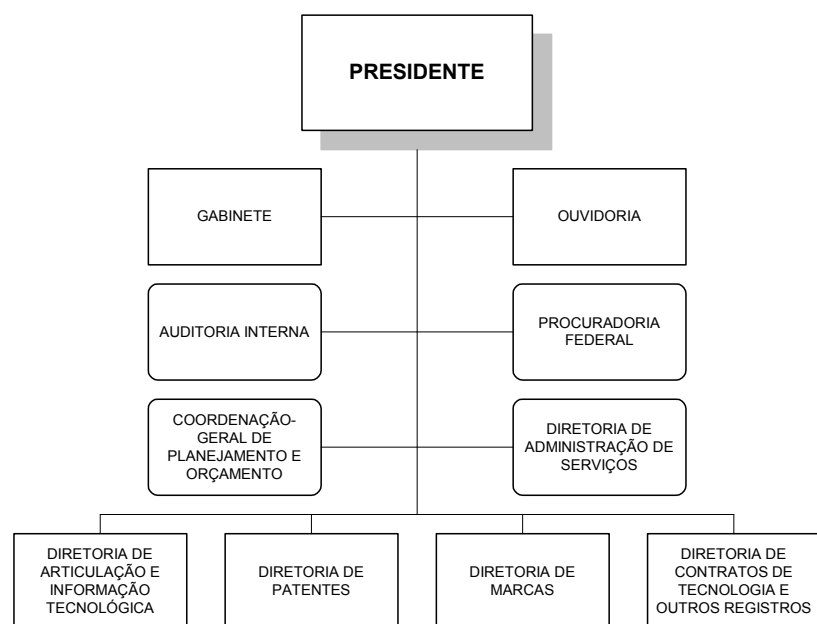


Instituto Nacional de Propriedade Industrial-INPI  
Ministério do Desenvolvimento, Indústria e Comércio Exterior-MDIC



Base Legal  
Decreto nº 5147 de 21/07/04

Convenção  
○ Órgãos Seccionais

## FORÇA DE TRABALHO

Quadro XVI – CONCURSOS AUTORIZADOS			
Cargo	Vagas	Nível de Escolaridade	Ano
Analista em Planejamento e Gestão	7	NS	2008
Técnico em Planejamento e Gestão	11	NI	2008
Pesquisador em P.I.	95	NS	2008
Técnico em P. I.	7	NI	2008
Especialista Sênior em Propriedade Industrial	6	NS	2008
Pesquisador	137	NS	2006
Analista em C&T	32	NS	2006
Assistente em C&T	16	NI	2006
Pesquisador	120	NS	2006
Analista em C&T	16	NS	2006
Assistente em C&T	17	NI	2006
Tecnologista (50%)	61	NS	2006
Analista em C&T (50%)	7	NS	2006
Técnico (50%)	56	NI	2006
Pesquisador	6	NS	2005
Tecnologista	2	NS	2005
Analista	4	NS	2005
Técnico	9	NI	2005
Pesquisador Titular	28	NS	2003
Pesquisador Associado	4	NS	2003
Tecnologista Sênior	9	NS	2003
Tecnologista Pleno I	1	NS	2003
Tecnologista Júnior	6	NS	2003
Analista em C&T Sênior	6	NS	2003
Analista em C&T Júnior	5	NS	2003
Técnico 3	27	NI	2003
Técnico 1	22	NI	2003
Pesquisador	57	NS	2002
Tecnologista	30	NS	2002
Analista em C&T	18	NS	2002

QUADRO IX – PERFIL DA FORÇA DE TRABALHO	
Nível Superior	537
Nível Médio	376
Nível Auxiliar	0
S/cargo	47
<b>Total</b>	<b>960</b>

QUADRO VII - SUBSTITUIÇÃO DE TERCEIRIZADOS		
Quantidade prevista por nível		
Auxiliar	Intermediário	Superior
0		0

## CARGOS E FUNÇÕES

Cargo/ função	Qty.	DAS Unit.	Em DAS		Custo Anual
			Unit.		
NE	0	5,4	0		0,00
101.6	1	5,28	5,28		171.304,36
101.5	6	4,25	25,5		826.353,36
101.4	17	3,23	54,91		1.782.770,15
101.3	11	1,91	21,01		681.314,08
101.2	29	1,27	36,83		1.197.461,11
101.1	10	1	10		324.197,77
<b>Subtotal 1</b>	<b>74</b>		<b>153,53</b>		<b>4.983.400,83</b>
102.5	0	4,25	0		0,00
102.4	2	3,23	6,46		209.737,66
102.3	0	1,91	0		0,00
102.2	0	1,27	0		0,00
102.1	10	1	10		324.197,77
<b>Subtotal 2</b>	<b>12</b>		<b>16,46</b>		<b>533.935,43</b>
<b>Subtotal 3</b>	<b>86</b>		<b>169,99</b>		<b>5.517.336,27</b>
FG-1	40		0		209.850,67
FG-2	0		0		0,00
FG-3	0		0		0,00
<b>Subtotal 4</b>	<b>40</b>		<b>0</b>		<b>209.850,67</b>
<b>DAS+FG</b>	<b>126</b>		<b>169,99</b>		<b>5.727.186,94</b>
FCT: 1-8	0				0,00
FCT: 9-15	0				0,00
<b>Subtotal 5</b>	<b>0</b>				<b>0,00</b>
<b>TOTAL</b>	<b>126</b>				<b>5.727.186,94</b>

QUADRO VIII FORÇA DE TRABALHO x CARGOS/FUNÇÕES	
Total Força de Trabalho	960
Total Cargos e Funções	126
Coefficiente do Órgão	0,131%
Coefficiente médio APF	0,130%

QUADRO XIII EVOLUÇÃO DOS CARGOS APROVADOS							
	2002	2003	2004	2005	2006	2007	2008
NES	0	0	0	0	0	0	0
DAS 6	0	0	1	1	1	1	1
DAS 5	1	1	6	6	6	6	6
DAS 4	5	4	19	19	19	19	19
DAS 3	14	9	11	11	11	11	11
DAS 2	25	28	29	29	29	29	29
DAS 1	11	10	20	20	20	20	20
<b>Total</b>	<b>56</b>	<b>52</b>	<b>86</b>	<b>86</b>	<b>86</b>	<b>86</b>	<b>86</b>

Quadro VI – EVOLUÇÃO DA FORÇA DE TRABALHO E DOS COMISSIONAMENTOS			
Ano	2002	2008	Evolução
Força de Trabalho	681	960	40,97%
DAS	56	86	53,57%
FG	36	40	11,11%
FCT	0	0	

QUADRO XIV DAS - VÍNCULO DOS OCUPANTES							
	Com	%	Sem	%	Vagos	%	Total
DAS 6	1	100,0%	0	0,0%	0	0,0%	1
DAS 5	4	66,7%	2	33,3%	0	0,0%	6
DAS 4	17	89,5%	2	10,5%	0	0,0%	19
DAS 3	11	100,0%	0	0,0%	0	0,0%	11
DAS 2	27	93,1%	0	0,0%	2	6,9%	29
DAS 1	19	95,0%	1	5,0%	0	0,0%	20
<b>Total</b>	<b>79</b>	<b>91,9%</b>	<b>5</b>	<b>5,8%</b>	<b>2</b>	<b>2,3%</b>	<b>86</b>

### QUADRO X – CARREIRAS ESTRUTURADAS

CARGO EFETIVO	QUANTIDADE	IDADE MÉDIA
Analista Plan. Gest. Inf. Est. Prop. Industrial	84	42,79
Pesquisador em Propriedade Industrial	314	44,86
Técnico em Propriedade Industrial	241	43,49
Técnico em Plan. Gest. Inf. Est. Prop. Ind.	113	45,02
Tecnologista em Propriedade Industrial	124	46,56
<b>Total</b>	<b>876</b>	<b>44,86</b>

### QUADRO XI – COMPOSIÇÃO DA FORÇA DE TRABALHO

CARGO EFETIVO	QUADRO PRÓPRIO	EXTRA QUADRO	IDADE MÉDIA
Assistente de Ciência e Tecnologia	3		57,00
Pesquisador	3		54,50
S/cargo	0	47	45,26
Técnico	19		46,00
Tecnologista	12		44,89
<b>Total</b>	<b>37</b>	<b>47</b>	<b>46,00</b>

### Quadro XVII – Relação dos atos normativos que aumentam os cargos efetivos em 2008

Ato Normativo	Cargo	Nível de Escolaridade	Órgão	Quantitativo de cargos
Não há				

### QUADRO XII - FORÇA DE TRABALHO, SEGUNDO O TIPO DE VÍNCULO

SITUAÇÃO VÍNCULO	dez/00	dez/01	dez/02	dez/03	dez/04	dez/05	dez/06	dez/07	jun/08
Ativo permanente	547	550	609	576	644	650	867	941	913
Cargo comis. sem vinc.	38	39	55	42	51	54	47	13	13
Req. outros Orgaos	3	2	4	3	5	6	5	3	3
Requisitado	9	9	10	6	11	13	9	2	3
Contrato Temporário	0	163	3	0	0	0	0	0	0
Estagiário	0	0	0	0	0	0	0	0	28
<b>Total</b>	<b>597</b>	<b>763</b>	<b>681</b>	<b>627</b>	<b>711</b>	<b>723</b>	<b>928</b>	<b>959</b>	<b>960</b>

### QUADRO XV - FORÇA DE TRABALHO POR UF

AC	AL	AM	AP	BA	CE	DF	ES	GO	MA	MG	MS	MT	PA	PB	PE	PI	PR	RJ	RN	RO	RR	RS	SC	SE	SP	TO
0	0	0	0	1	5	7	3	0	0	9	0	0	0	0	1	0	4	910	0	0	0	5	4	2	9	0

Quadro XVIII - DESPESA COM PESSOAL	2002	2003	2004	2005	2006	2007	2008-Dotação
	43.963.177,94	43.419.719,78	45.409.244,67	50.985.484,94	73.536.438,98	100.956.082,68	123.185.978,00