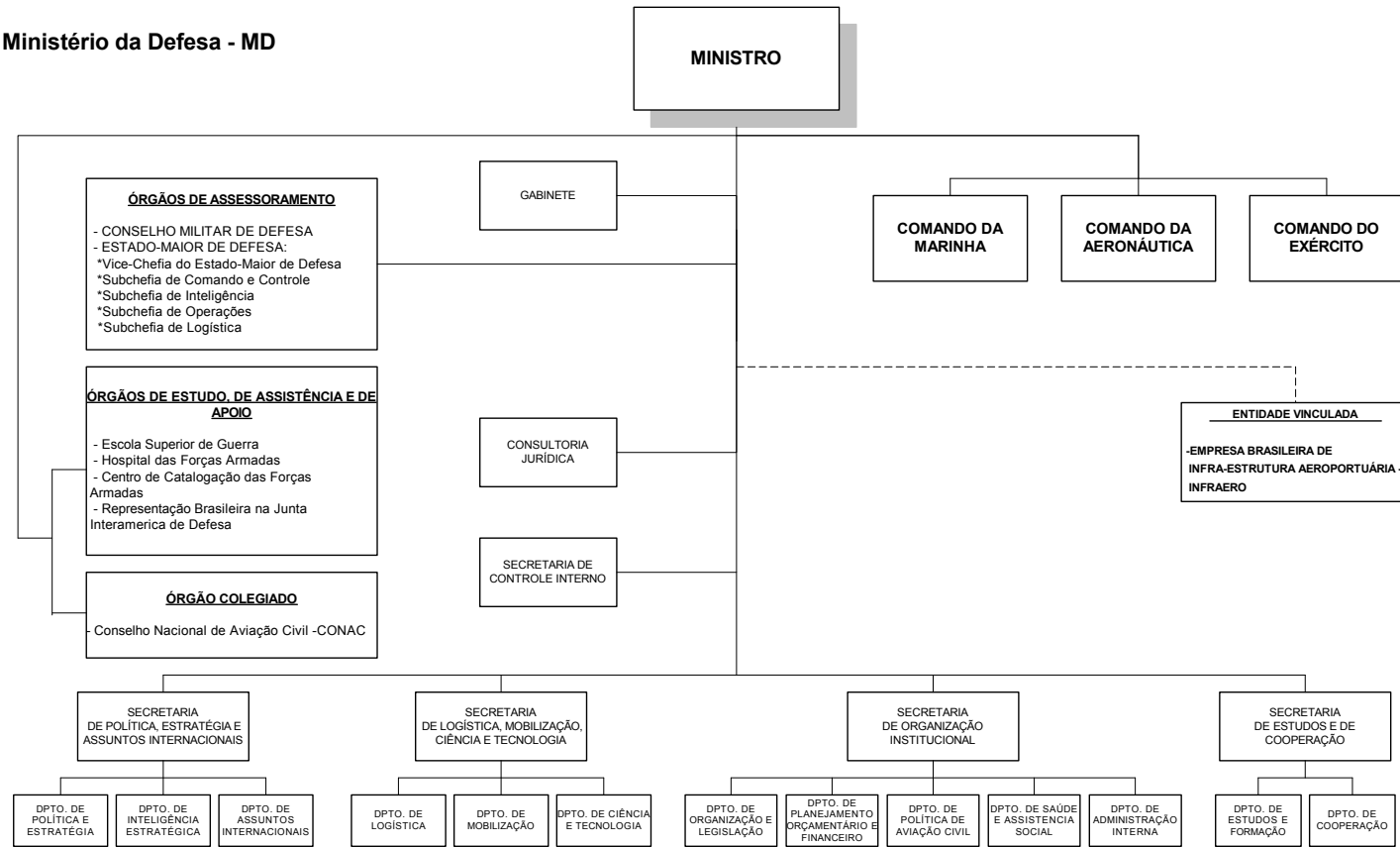


Ministério da Defesa - MD



Base Legal
Decreto nº 5.201 de 02/09/2004

Convenção
--- Subordinação
- - - Vinculação
SIORG: Julho/2007

CARGOS E FUNÇÕES

QUADRO V - CARGOS E FUNÇÕES				
Cargo/ função	Qty.	Em DAS		Custo Anual
		DAS Unit.	Unit.	
NE	0	5,4	0	0,00
101.6	2	5,28	10,56	342.608,73
101.5	9	4,25	38,25	1.239.530,04
101.4	44	3,23	142,12	4.614.228,62
101.3	55	1,91	105,05	3.406.570,40
101.2	3	1,27	3,81	123.875,29
101.1	9	1	9	291.777,99
Subtotal 1	122		308,79	10.018.591,07
102.5	6	4,25	25,5	826.353,36
102.4	14	3,23	45,22	1.468.163,65
102.3	36	1,91	68,76	2.229.755,17
102.2	72	1,27	91,44	2.973.006,90
102.1	83	1	83	2.690.841,49
Subtotal 2	211		313,92	10.188.120,58
Subtotal 3	333		622,71	20.206.711,65
FG-1	26		0	136.402,93
FG-2	29		0	117.036,27
FG-3	38		0	117.957,07
Subtotal 4	93		0	371.396,27
DAS+FG	426		622,71	20.578.107,91
FCT: 1- 8	0			0,00
FCT: 9 -15	0			0,00
Subtotal 5	0			0,00
TOTAL	426			20.578.107,91

Quadro VI - EVOLUÇÃO DA FORÇA DE TRABALHO E DOS COMISSIONAMENTOS			
Ano	2002	2008	Evolução
Força de Trabalho	2476	2210	-10,74%
DAS	347	333	-4,03%
FG	93	93	0,00%
FCT	0	0	

QUADRO VIII FORÇA DE TRABALHO x CARGOS/FUNÇÕES		
Total Força de Trabalho		2210
Total Cargos e Funções		426
Coefficiente do Órgão		0,193%
Coefficiente médio APF		0,130%

QUADRO XIV DAS - VÍNCULO DOS OCUPANTES							
	Com	%	Sem	%	Vagos	%	Total
DAS 6	1	50,0%	0	0,0%	1	50,0%	2
DAS 5	8	53,3%	3	20,0%	4	26,7%	15
DAS 4	40	69,0%	14	24,1%	4	6,9%	58
DAS 3	68	74,7%	21	23,1%	2	2,2%	91
DAS 2	45	60,0%	28	37,3%	2	2,7%	75
DAS 1	50	54,3%	38	41,3%	4	4,3%	92
Total	212	63,7%	104	31,2%	17	5,1%	333

QUADRO XIII EVOLUÇÃO DOS CARGOS APROVADOS								
	2002	2003	2004	2005	2006	2007	2008	
NES	0	0	0	0	0	0	0	0
DAS 6	3	2	2	2	2	2	2	2
DAS 5	17	15	15	15	15	15	15	15
DAS 4	70	59	59	59	58	58	58	58
DAS 3	97	91	91	91	91	91	91	91
DAS 2	66	75	75	75	75	75	75	75
DAS 1	94	92	92	92	92	92	92	92
Total	347	334	334	334	333	333	333	333

QUADRO XI- COMPOSIÇÃO DA FORÇA DE TRABALHO			
CARGO EFETIVO	QUADRO PRÓPRIO	EXTRA QUADRO	IDADE MÉDIA
Administrador	3		51
Agente Administrativo	65		48,44444
Agente de Cinefoto Microfilmag	1		47
Agente de Portaria	38		51,69444
Agente de Serv Complementares	13		55,75
Agente Telec Eletricidade	2		47
Arquivista	18		57,72222
Artif de Carpint Marcenaria	2		49
Artif de Eletric e Comunicacao	14		54,21429
Artifice de Artes Graficas	3		51,33333
Artifice de Confec Roupas Unif	3		62,66667
Artifice de Estrut de Obras Me	1		62
Artifice de Mecanica	2		57
Assist Tecnico Administrativo	1		59
Assistente Social	1		33
Aux Operac de Serv Diversos	70		55,61404
Aux Operac Serv Diversos	93		52,39437
Auxiliar de Artifice	1		44
Auxiliar de Enfermagem	109		48,94915
Bibliotecario	3		50,66667
Datilografo	30		47,73333
Desenhista	2		48
Enfermeiro	31		43,38095
Farmacutico	1		59
Fisioterapeuta	4		56,75
Medico	86		48,70732
Ministro de Estado	1		62
Motorista Oficial	11		51,90909
Operador de Computador	2		46,5
Programador	2		67,5
S/Cargo	0	1382	42,72892
Tecnico de Contabilidade	1		51
Tecnico de Enfermagem	161		37
Tecnico de Funcao Pulmonar	2		30,5
Tecnico de Laboratorio	19		41,35714
Tecnico de Necropsia	1		43
Tecnico de Radiologia	12		35,66667
Tecnico em Ativ. Hospitalares	7		35,66667
Tecnico em Medicina Nuclear	1		38
Tecnico em Radiologia	5		57,2
Telefonista	6		46,5
Total	828	1382	49

QUADRO XII - FORÇA DE TRABALHO, SEGUNDO O TIPO DE VÍNCULO										
SITUAÇÃO VÍNCULO	dez/00	dez/01	dez/02	dez/03	dez/04	dez/05	dez/06	dez/07	mai/08	
Ativo permanente	744	718	771	689	726	720	687	666	566	
Celetista	0	0	1	0	1	1	1	1	0	
Contrato temporario	280	263	23	42	43	667	592	466	449	
EMPREGO PUBLICO	0	0	374	352	350	345	282	273	261	
ESTAGIARIO	0	0	0	0	0	0	0	0	72	
Natureza especial	1	1	3	1	1	0	1	1	1	
Cargo com. S/ vinc	103	113	155	190	249	282	239	245	188	
Req. militar p/ PR	820	856	1048	864	905	1059	541	538	545	
Req. outros Orgaos	13	10	11	8	13	13	15	14	5	
Requisitado	62	75	88	100	119	117	106	101	90	
REQUISITADO MILITAR	0	0	0	0	1	1	1	0	1	
Sem vinculo	0	0	0	25	36	46	46	33	32	
Tabelista(esp/emerg)	1	1	2	1	7	6	5	5	0	
Total	2024	2037	2476	2272	2451	3257	2516	2343	2210	

QUADRO XV - FORÇA DE TRABALHO POR UF																										
AC	AL	AM	AP	BA	CE	DF	ES	GO	MA	MG	MS	MT	PA	PB	PE	PI	PR	RJ	RN	RO	RR	RS	SC	SE	SP	TO
0	0	0	0	0	0	2165	0	0	0	0	0	0	0	0	0	0	0	45	0	0	0	0	0	0	0	0

Quadro XVIII - DESPESA COM PESSOAL							
	2002	2003	2004	2005	2006	2007	2008-Dotação
	28.613.211,49	38.781.821,76	170.506.175,55	187.632.977,58	239.829.108,92	34.312.634,81	29.621.655,00